

都営大江戸線・副都心線「東新宿」駅徒歩5分の好立地！
三路線利用可・デザイナーズアパート・敷金礼金なし！

物件名称

セブンス新宿
105号室

月額賃料

65,000円

礼金 -
敷金 -

インターネット無料
※1

宅配ボックス

防犯設備充実

24時間コインランドリー
至近



所在	東京都新宿区新宿7-9-5			
交通	都営大江戸線・副都心線「東新宿」駅	徒歩5分		
	副都心線・丸の内線「新宿三丁目」駅	徒歩11分		
	都営大江戸線「若松河田」駅	徒歩8分		
建物	構造・規模	木造	築年月	2019年1月
	専有面積	9.09㎡	間取り	1R
	所在階	1階		105号室
条件	賃貸借種類	定期借家(再契約可)	入居	即時
	契約期間	2年	現況	空室
	再契約料	新賃料の1ヵ月	退去予定	退去済
設備	エアコン/都市ガス/水道/フローリング/トイレ・シャワールーム別/温水洗浄便座/1口IHヒーターミニキッチン/室内洗濯機置き場/室内干し設備完備/モニター付インターホン/インターネット(Wi-Fi無料)/宅配BOX/オートロック/防犯カメラ/ダブルロック			
その他賃貸条件	共益費等	5,000円	損害保険	有
	駐輪場	無	火災保険	18,000円
	バイク置場	無	保険期間	2年間
	駐車場	無	保証会社	必須(70%から)
	短期解約	違約金有(2年以内の解約で新賃料の2ヵ月分)		
	鍵交換	必須(32,000円+税)		
	再契約費用	事務手数料として新賃料等総額の0.5ヶ月分		
	ペット	不可	外国籍	可(敷+1)
	二人入居	可(敷礼+1)	ナイトワーカー	可(敷礼+1)
	インターネット	初回ユーザー登録料として30,000円(税別) コールセンター利用料として毎月700円(税別)		
備考	成約時は仲介手数料(賃料1ヶ月分+税)をお支払いいただきます。図面・写真と現況が異なる場合は現況が優先となります。 単身者以外の入居の場合は賃料等の条件変更がございます。 敷金は1ヵ月償却となります。			

■※1: 初期費用及びコールセンター費用のご負担はございません。
■写真と実際の室内に相違がある場合は、現況有姿とさせていただきます。
■国土交通省の「原状回復をめぐるトラブルとガイドライン」では、退室時の室内清掃費用は貸主負担を原則としていますが、本物件は契約時に清掃費用金60,500円(税込)を借主に負担していただきます。また、喫煙・ペット飼育等借主の通常使用以外による汚れ・臭い等の除去費用等は別途借主負担となります。※清掃は貸主指定業者により行います。

新宿本店 新宿区新宿3-21-4新宿コートワビル1階
TEL: 03-6279-2032



みずがべや
水商売のお部屋



あずま通り店 新宿区歌舞伎町1-8-3良川ビル2階
TEL: 03-6205-5732

フェニックス笹塚駅前

1003号室

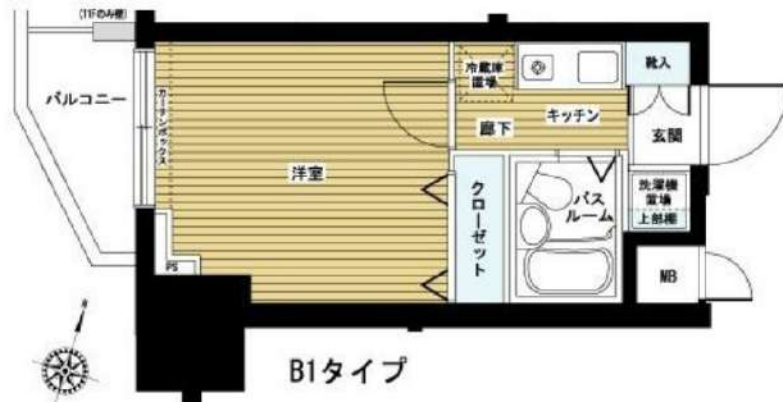
TVモニター付オートロック 宅配ボックス インターネット無料 エレベーター

◆内見予約は『スマート内覧』◆

【外観】



【間取り図】



※図面と現状が異なる場合は現状優先となります。

賃料	73,000円		
管理費等	7,000円	間取り	1K
敷金	1ヶ月	礼金	1ヶ月
償却金	-	保証金	-
物件種別	マンション		
建物所在地	東京都渋谷区笹塚2丁目14-2		
交通	京王線 笹塚 徒歩3分		
間取詳細	洋室(6畳)		
構造・規模	鉄骨鉄筋コンクリート 13階建 10階		
専有面積	18.6㎡	向き	西
築年月	2000年2月2日	契約期間	2年
入居時期	2026年8月中旬	更新料	1ヶ月(新賃料)
設備	1口ガス エアコン 室内洗濯機置場 クローゼット フローリング		
その他費用	[一時金] 鍵交換費用(税込): 27,500円 [月次費用] 家財保険+付帯サービス(税込): 1,735円 [備考] ■契約時: 当月分+翌月分の賃料・管理費をお支払い頂きます ■解約時: ルームクリーニング費用及び借主負担分の原状回復費用をお支払い頂きます		
保証会社	必須 トーシンライフ、オリコフォレントインシュア、全保連 保証料: 初回=賃料等×50%、月額=賃料等×1%		
備考	■住居専用 ■民泊利用不可 ■自転車: 月額500円 バイク: 月額2,000円(契約時2年間一括払い※台数要確認) ■部屋タイプ: B1 ■外国籍相談可(申込条件: 在留カード必須、日本語読み書き出来る方、連帯保証人必須: 日本人又は永住者) ※内装は入居までに変更となる場合がございます		

情報更新日 2026年7月1日

新宿本店

新宿区新宿3-21-4新宿ニューパークビル1階
TEL: 03-6279-2032



みずいべや
水商売のお部屋



あずま通り店

新宿区歌舞伎町1-8-3良川ビル2階
TEL: 03-6205-5732

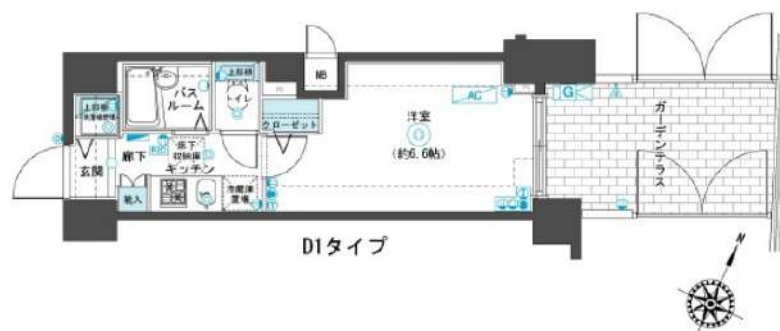
フェニックス渋谷本町

104号室

TVモニター付オートロック 宅配ボックス インターネット対応 CATV導入 エレベーター
 【ペット可】◆内見予約は『スマート内覧』◆

【外観】

【間取り図】



※図面と現状が異なる場合は現状優先となります。

賃料	90,000円		
管理費等	9,000円	間取り	1K
敷金	1ヶ月	礼金	1ヶ月
償却金	-	保証金	-
物件種別	マンション		
建物所在地	東京都渋谷区本町6丁目34-7		
交通	京王新線 幡ヶ谷 徒歩6分		
間取詳細	洋室(6.6畳)		
構造・規模	鉄筋コンクリート7階建1階		
専有面積	21.6㎡	向き	北東
築年月	2010年11月24日	契約期間	2年
入居時期	相談	更新料	1ヶ月(新賃料)
設備	2口ガス バス・トイレ別 浴室換気乾燥機 床下収納 エアコン フローリング 室内洗濯機置場		
その他費用	[一時金] 鍵交換費用(税込): 27,500円 [月次費用] 家財保険+付帯サービス(税込): 1,735円 [備考] ■契約時: 当月分+翌月分の賃料・管理費をお支払い頂きます ■ペット飼育時: 礼金1ヶ月追加(別途飼育細則参照・要申請書) ■解約時: ルームクリーニング費用及び借主負担分の原状回復費用をお支払い頂きます		
保証会社	必須 カーサ/保証料: 初回=賃料等×50%、月額1,300円、口座振替手数料330円		
備考	■住居専用 ■民泊利用不可 ■自転車: 月額500円 バイク: 月額1,000円 ※要空き確認・2年分一括払い ■部屋タイプ: D1 ■外国籍相談可 (申込条件: 在留カード必須、日本語読み書き出来る方、連帯保証人必須: 日本人又は永住者) ※内装は入居までに変更となる場合がございます		

情報更新日 2026年7月1日

新宿本店

新宿区新宿3-21-4新宿ニューターワビル1階
 TEL: 03-6279-2032



みずべや
 水商売のお部屋



あずま通り店

新宿区歌舞伎町1-8-3良川ビル2階
 TEL: 03-6205-5732

レガリス新宿落合
204号室

106,000円

管理費 12,000円

敷金 1ヶ月

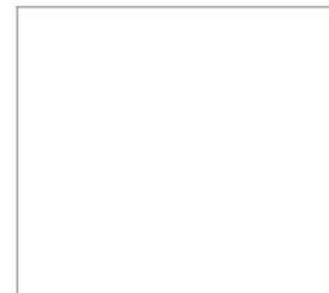
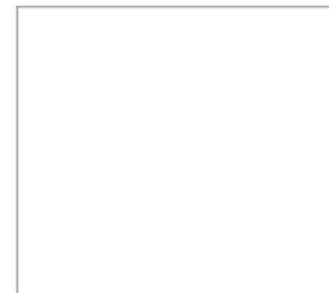
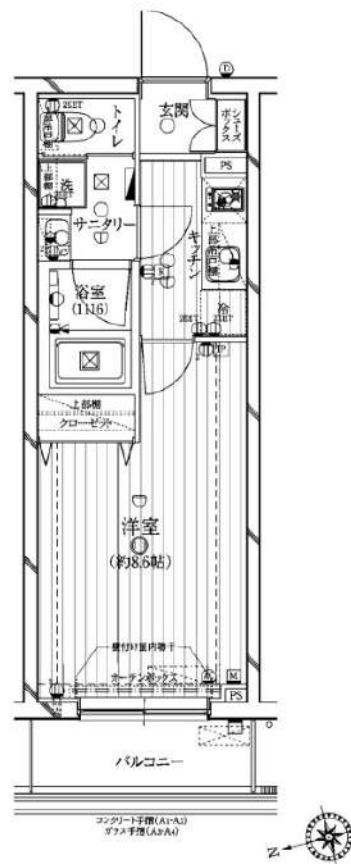
礼金 1ヶ月

都営大江戸線「中井」徒歩5分

東京メトロ東西線「落合」徒歩5分

西武新宿線「下落合」徒歩7分

所在	東京都新宿区上落合1丁目26-8		
間取詳細	洋室8.6畳		
構造・階建	RC 2階 / 4階建	物件種別	マンション
築年月	2018年11月	専有面積	25.38㎡
更新料	1ヶ月(新賃料)	更新手数料	0.5ヶ月(税込)
保険情報	要 20,000円 2年	解約予告	1ヶ月前
契約期間	2年	契約種別	普通借家
現況	2026年8月22日退去	開口向き	西
入居可能日	相談		
保証会社	(①ジャックス②③新日本信用保証) 保証料(初回契約時)60%、 ①年間保証料10,000円 ②年間保証料10,000円 口振手数料 216円(税込)/月 ③クレジットカード払い 月額保証料1.6%		
その他費用	ハウスクリーニング:55,000円/税込(退去時)、エアコンクリーニング:14,300円/税込(退去時)、除菌消臭:8,800円/税込(入居時)、鍵交換代:35,200円/税込(入居時)、FAST ASSIST24:1,100円/税込(月額)		
設備等	モニタ付オートロック、ディンプルキー、ダブルロック、浴室乾燥機、シャワートイレ付き、都市ガス、エアコン1台		
備考	写真はイメージです(床やクロスの色が変更となる可能性があります) ※365日以内の解約の場合、短期解約違約金 賃料(管理費込)1ヶ月分 ※民泊利用禁止 ※ペット飼育不可 ※図面は反転タイプのものです ※インターネットについては建物管理会社にお問い合わせください ※先行申込物件 駐車場・駐輪場等の使用に関しては管理会社へ確認が必要です。 株式会社合人社計画研究所 東京本店 03-6844-6070		



※掲載情報と現状が異なる場合は現状が優先となります。

※内見後に仕様変更となる場合がございます。

新宿本店 新宿区新宿3-21-4新宿ニュータウンビル1階
TEL: 03-6279-2032みずべや
水商売のお部屋あずま通り店 新宿区歌舞伎町1-8-3良川ビル2階
TEL: 03-6205-5732

アーバイル西新宿 303号室

118,000円

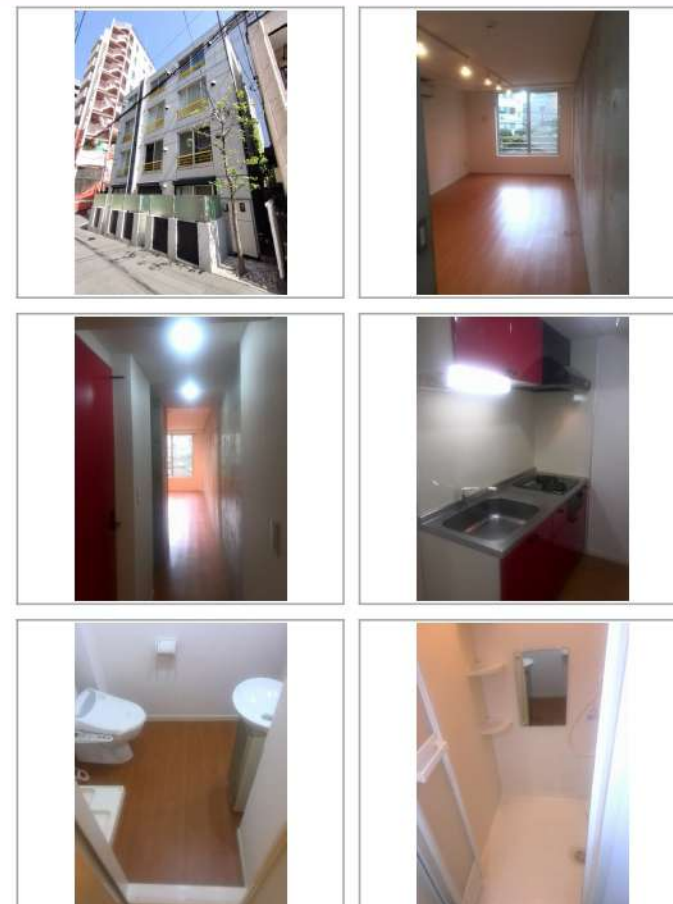
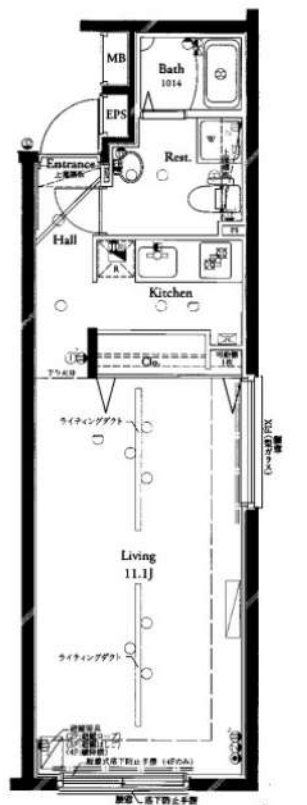
都営大江戸線「西新宿五丁目」徒歩2分

管理費 12,000円

敷金 1ヶ月

礼金 1ヶ月

所在	東京都新宿区西新宿4丁目3-12		
間取詳細	洋室11.1畳		
構造・階建	RC 3階 / 4階建	物件種別	マンション
築年月	2005年7月	専有面積	30.95㎡
更新料	1ヶ月(新賃料)	更新手数料	0.5ヶ月(税込)
保険情報	要 20,000円 2年	解約予告	1ヶ月前
契約期間	2年	契約種別	普通借家
現況	2026年7月31日退去	開口向き	南西
入居可能日	相談		
保証会社	(新日本信用保証) 保証料(初回契約時)60%、保証料(更新時)10,000円、その他プラン有※口座振替手数料216円(税込)/月		
その他費用	ハウスクリーニング:55,000円/税込(退去時)、エアコンクリーニング:14,300円/税込(退去時)、除菌消臭:8,800円/税込(入居時)、鍵交換代:35,200円/税込(入居時)		
設備等	モニタ付オートロック、ディンプルキー、シャワートイレ付き、都市ガス、エアコン1台		
備考	写真はイメージです(床やクロスの色が変更となる可能性があります)※365日以内の解約の場合、短期解約違約金 賃料(管理費込)1ヶ月分※民泊利用禁止※ペット飼育不可※インターネットについては建物管理会社にお問い合わせください※先行申込物件 駐車場・駐輪場等の使用に関しては管理会社へ確認が必要です。シナネンアジア㈱ 不動産事業部 03-5367-2107		



※掲載情報と現状が異なる場合は現状が優先となります。

※内見後に仕様が変更となる場合がございます。

新宿本店

新宿区新宿3-21-4新宿ニュータウンビル1階
TEL: 03-6279-2032



みずいべや
水商売のお部屋



あずま通り店

新宿区歌舞伎町1-8-3良川ビル2階
TEL: 03-6205-5732

ヴェルト東新宿

602号室

都営大江戸線
『東新宿』駅 徒歩7分

賃貸分譲
マンション



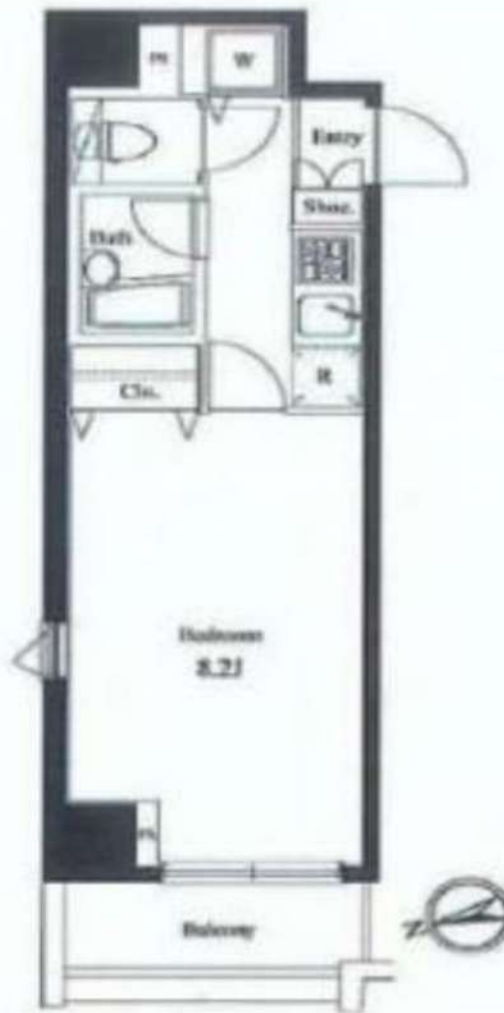
A type 1k

専有面積: 24.56㎡ (約7.42坪)
バルコニー面積: 3.17㎡



ペット飼育可

敷金1カ月(敷金1ヶ月償却)
体長・飼育可能数などは
建物管理会社にお問い合わせください



留学生・海外審査も可能ですので
まずは、申込くださいませ。

※日本在住の緊急連絡先が必須となります。

※電話での物件確認は承っておりません。

※図面と現況が異なる場合は現況を優先するものとします。

※駐車場・バイク置き場・駐輪場の空き状況は建物管理会社へ
お問い合わせください。

賃料	136,000円		
管理費	10,000円		
敷金	1ヶ月	礼金	1ヶ月
所在地	東京都新宿区大久保2丁目2-10		
構造	鉄骨鉄筋コンクリート造 地上13階建		
面積	1K 24.56㎡		
築年月	2005年6月	入居日	7月上旬
退去日	4月12日退去予定(先行契約可)		
駐車場	なし		
駐輪場	あり 月額・登録料なし(ステッカー有)		
専有設備	TVモニター付きインターホン 2口ガスコンロ		
	エアコン クローゼット シューズボックス 浴室乾燥機 室内洗濯機置場 ウォシュレット		
共用設備	都市ガス 宅配ボックス 敷地内ゴミ置き場 オートロック		
	エレベーター 防犯カメラ BS/CS対応(個別契約) 敷地内バイク置き場なし インターネット対応(個別契約) 詳細は建物管理会社へ確認ください		
家財保険	2年/18,000円(税込)～		
解約違約金	1年未満の解約の場合、賃料1ヶ月分の違約金		
解約予告	借主 1か月前予告解約		
家賃保証	クレディセゾン(初回50%・800円/月) エポスカード(初回50%・800円/月) ※契約者様ご自身でお選びください。		
	外国籍の場合: ルームバンクインシュア (初回100%・1,500円/月)		
鍵交換	38,500円(税込)		
その他(税込表記)	口座振替手数料(月額): ルームバンクインシュア440円 24時間サポート(月額): 1,000円 契約事務手数料: 11,000円 更新料: 新賃料1ヶ月分/更新事務手数料: 11,000円 室内クリーニング(税別): ~30㎡ 35,000円/30㎡~45㎡ 50,000円/45㎡~55㎡ 65,000円/55㎡~65㎡ 70,000円/ 65㎡~75㎡ 85,000円 退去時 エアコン清掃費1台につき(税別): 15,000円 退去時		
建物管理	株式会社穴吹ハウジングサービス: 03-6698-0120		
取引態様	貸主		

新宿本店 新宿区新宿3-21-4新宿ニュータウンビル1階
TEL: 03-6279-2032



みずいべや
水商売のお部屋



あずま通り店 新宿区歌舞伎町1-8-3良川ビル2階
TEL: 03-6205-5732

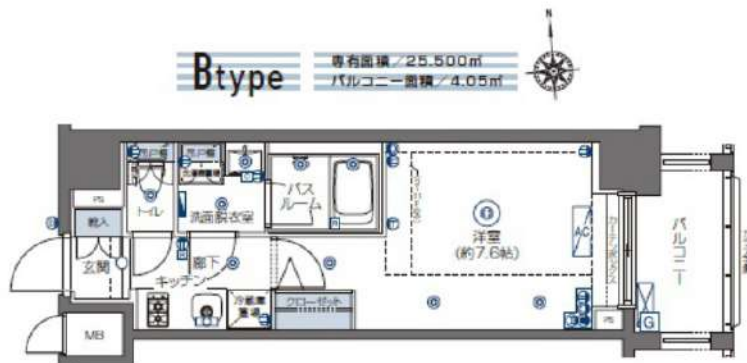
ZOOM四谷左門町

602号室

TVモニター付オートロック 宅配ボックス インターネット無料 CATV導入 エレベーター
 【デザイナーズマンション】 【ペット可】 ◆内見予約は『スマート内覧』◆

【外観】

【間取り図】



※図面と現状が異なる場合は現状優先となります。

賃料	138,000円		
管理費等	10,000円	間取り	1K
敷金	1ヶ月	礼金	1ヶ月
償却金	-	保証金	-
物件種別	マンション		
建物所在地	東京都新宿区左門町13-13		
交通	東京メトロ丸ノ内線 四谷三丁目 徒歩3分 中央・総武線各停 信濃町 徒歩8分		
間取詳細	洋室(7.6畳)		
構造・規模	鉄筋コンクリート 13階建 6階		
専有面積	25.5㎡	向き	東
築年月	2015年2月26日	契約期間	2年
入居時期	2026年8月下旬	更新料	1ヶ月(新賃料)
設備	2口ガス 独立洗面台 脱衣室 浴室換気乾燥機 追焚 温水洗浄便座 エアコン 室内洗濯機置場		
その他費用	[一時金] 鍵交換費用(税込): 33,000円 [月次費用] 家財保険+付帯サービス(税込): 1,735円 [備考] ■契約時: 当月分+翌月分の賃料・管理費をお支払い頂きます ■ペット飼育時: 敷金1ヶ月追加(別途飼育細則参照・要申請書) ■解約時: ルームクリーニング費用及び借主負担分の原状回復費用をお支払い頂きます		
保証会社	必須 トーシンライフ、オリコフォレントインシュア、全保連 /保証料: 初回=賃料等×50%、月額=賃料等×1%		
備考	■住居専用 ■民泊利用不可 ■自転車: 月額500円 バイク: 月額2,000円 ※要空き確認・2年分一括払い ■部屋タイプ: B ■外国籍相談可(申込条件: 在留カード必須、日本語読み書き出来る方、連帯保証人必須: 日本人又は永住者) ※内装は入居までに変更となる場合がございます		

情報更新日 2026年7月1日

新宿本店

新宿区新宿3-21-4新宿ニュータウンビル1階
 TEL: 03-6279-2032



みずべや
 水商売のお部屋



あずま通り店

新宿区歌舞伎町1-8-3良川ビル2階
 TEL: 03-6205-5732

ZOOM東新宿

301号室

TVモニタ付オートロック 宅配ボックス インターネット無料 エレベーター
 【ペット可】 【二人入居可】 【デザイナーズマンション】 ◆内見予約は『スマート内覧』◆

【外観】

【間取り図】



平面詳細図/A1・A2タイプ

※図面と現状が異なる場合は現状優先となります。

賃料	212,000円		
管理費等	16,000円	間取り	1LDK
敷金	1ヶ月	礼金	無
償却金	-	保証金	-
物件種別	マンション		
建物所在地	東京都新宿区大久保1丁目3-17		
交通	東京メトロ副都心線 東新宿 徒歩1分 都営大江戸線 東新宿 徒歩2分		
間取詳細	洋室(4.5畳) LDK(10.9畳)		
構造・規模	鉄筋コンクリート 13階建 3階		
専有面積	40.7㎡	向き	東
築年月	2014年1月21日	契約期間	定期借家契約 2年
入居時期	即時	更新料	-
設備	2口ガス(グリル付) バストイレ別 独立洗面台 脱衣室 浴室乾燥機 追焚 温水洗浄便座 角部屋二面採光		
その他費用	[一時金] 鍵交換費用(税込): 33,000円 [月次費用] 家財保険+付帯サービス(税込): 1,835円 [備考] ■契約時: 当月分+翌月分の賃料・管理費をお支払い頂きます ■ペット飼育時: 敷金1ヶ月追加(別途飼育細則参照・要申請書) ■解約時: ルームクリーニング費用及び借主負担分の原状回復費用をお支払い頂きます		
保証会社	必須 トーシンライフ、オリコフォレントインシュア、全保連 /保証料: 初回=賃料等×50%、月額=賃料等×1%		
備考	■住居専用 ■民泊利用不可 ■自転車: 月額500円 バイク: 月額2,000円 ※要空き確認・2年分一括払い ■部屋タイプ: A1 ■外国籍相談可(申込条件: 在留カード必須、日本語読み書き出来る方、連帯保証人必須: 日本人又は永住者) ■一部法人保証会社未加入時: 敷金・礼金を各1ヶ月追加 ■定期借家2年 ■短期解約違約あり: 契約開始日より1年未満に退去した場合は賃料+管理費の1ヶ月分を支払うこと		

情報更新日 2026年7月1日

新宿本店

新宿区新宿3-21-4新宿ニュータワービル1階
TEL: 03-6279-2032



みずべや
水商売のお部屋



あずま通り店

新宿区歌舞伎町1-8-3良川ビル2階
TEL: 03-6205-5732

新宿駅へ直通3分！近隣には商業施設や飲食店多数★収納豊富・二人入居歓迎の2DKのお部屋です♪

2DK	専有面積	50.89㎡
賃料	326,000円	
管理費	12,000円	
礼金	1ヶ月	敷金 1ヶ月
入居時期	予定 2026年07月下旬	
先行申込可・先行契約不可 海外審査不可		

◆アクセス

小田急線「参宮橋」駅徒歩 6分

京王新線「初台」駅徒歩6分

◆物件概要

- ・住所/東京都渋谷区代々木4丁目 57-16
- ・構造/鉄筋コンクリート造地上階数 4階
- ・築年数/2018年7月
- ・駐車場/ 無・駐輪場/ 設備 有・バイク置き場/設備 無 ※設備有の場合は要問い合わせ
- ・向き/南東
- ・契約期間/普通借家契約 2年
- ・更新料/新賃料の 1.5 ヶ月+更新事務手数料16,500 円 (税込)

◆初期費用

- ①保証委託料/オリコ◎初回保証委託料：家賃の80%、最低保証料20,000円 手数料：家賃の1% ※家賃は賃料+管理費+安心入居サポート費用 ※継続保証料無
- ②当月分日割賃料
- ③翌月分賃料
- ④その他費用/鍵交換費用(税込・必須) :33,000円 安心入居サポート(必須) :月額2,200円

◆入居諸条件

ベッド(不可)、ルームシェア(相談)、外国人入居(相談)、学生専用(可)、楽器使用(相談)、高齢者(相談)、子供(相談)、事務所(不可)、性別(不問)、单身(可)、二人入居(相談)、法人(可)、未成年契約(不可)

◆設備

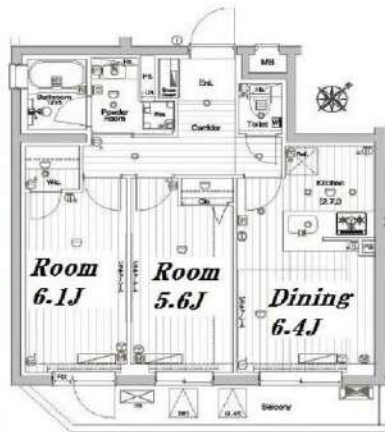
オートロック、ダブルロック、ティンブルキー、モニタ付オートロック、角住戸、デザイナーズ、外壁タイル張り、防犯カメラ、メールボックス、セキュリティ会社加入済、24時間換気システム、3口以上コンロ、CATV、インターホン、ウォークインクローゼット、エアコン、ガスコンロ設置済、ガス給湯、クローゼット、クローゼット2ヶ所、システムキッチン、シューズボックス、トイレ有、バス・トイレ別、バス有、マルチメディアコンセント、ユニットバス、温水洗浄便座、給湯、高速ネット対応、室内洗濯機置場、人感照明センサー、洗面化粧台、洗面台、暖房、浴室乾燥、エレベーター、宅配BOX、敷地内ゴミ置き場

◆備考

短期解約違約金有(1年未満解約賃料+管理費1.5ヶ月分)
2ヶ月前解約予告
先行申込可
法人契約の場合：礼金1.5か月追加
退去時ルームクリーニング費用(税込):77,000円
退去時エアコン内部洗浄費用(税込)：16,500円/台
ペット飼育不可
楽器使用：相談 但し消音機能付き・他の居住者よりクレームがあった場合即時使用中止

◆周辺施設

- ・山脇診療所
 - ・はたの歯科医院
 - ・みかん薬局 参宮橋店
 - ・丸の内P 参宮橋店
- ※作成時データの為、現状とは異なる場合がございます。



※図面と異なる場合は現況を優先となります。
※賃料発生日は申込から原則2週間となります。



メイクスデザイン参宮橋 106

賃貸マンション



新宿本店 新宿区新宿3-21-4新宿ニュータワービル1階
TEL: 03-6279-2032



みずやベア
水商売のお部屋



あずま通り店 新宿区歌舞伎町1-8-3良川ビル2階
TEL: 03-6205-5732