

フェニックス新宿若松町

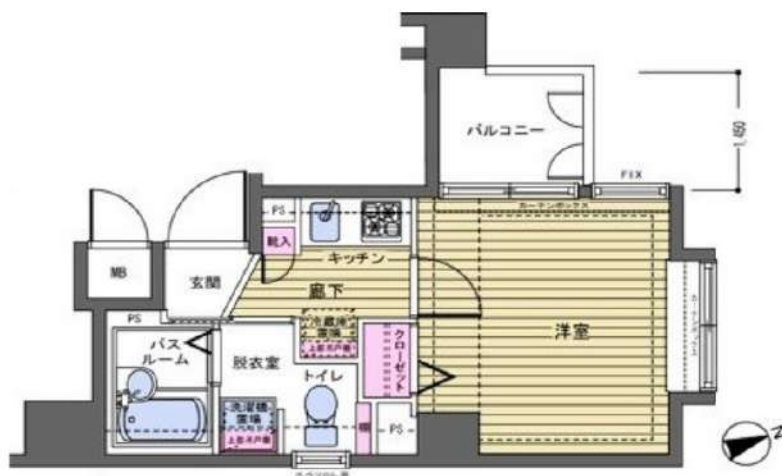
304号室

TVモニター付オートロック 宅配ボックス インターネット対応 CATV導入 エレベーター

◆内見予約は『スマート内覧』◆

【外観】

【間取り図】



※図面と現状が異なる場合は現状優先となります。

賃料	86,000円		
管理費等	8,000円	間取り	1K
敷金	1ヶ月	礼金	1ヶ月
償却金	-	保証金	-
物件種別	マンション		
建物所在地	東京都新宿区原町3丁目33-4		
交通	都営大江戸線 若松河田 徒歩4分 東京メトロ東西線 早稲田 (東京メトロ) 徒歩9分		
間取詳細	洋室(5.9畳)		
構造・規模	鉄骨鉄筋コンクリート 10階建 3階		
専有面積	19.73㎡	向き	西
築年月	2000年12月28日	契約期間	2年
入居時期	2026年7月中旬	更新料	1ヶ月(新賃料)
設備	2口ガス バス・トイレ別 浴室換気乾燥機 エアコン フローリング 室内洗濯機置場 角部屋		
その他費用	[一時金] 鍵交換費用(税込): 27,500円 [月次費用] 家財保険+付帯サービス(税込): 1,735円 [備考] ■契約時: 当月分+翌月分の賃料・管理費をお支払い頂きます ■解約時: ルームクリーニング費用及び借主負担分の原状回復費用をお支払い頂きます		
保証会社	必須 トーシンライフ、オリコフォレントインシュア、全保連 /保証料: 初回=賃料等×50%、月額=賃料等×1%		
備考	■住居専用 ■民泊利用不可 ■自転車: 月額500円 バイク: 月額2,000円(契約時2年間一括払い※台数要確認) ■部屋タイプ: D ■外国籍相談可 (申込条件: 在留カード必須、日本語読み書き出来る方、連帯保証人必須: 日本人又は永住者) ※内装は入居までに変更となる場合がございます		

情報更新日 2026年6月30日

新宿本店

新宿区新宿3-21-4新宿ニュータワービル1階
TEL: 03-6279-2032



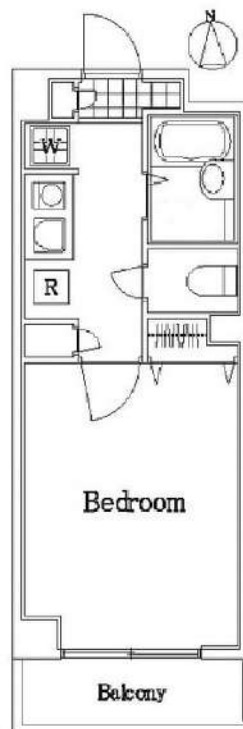
みずべや
が商売のお部屋



あずま通り店

新宿区歌舞伎町1-8-3良川ビル2階
TEL: 03-6205-5732

ロアール早稲田 204



賃料	90,000円		
共益費	10,000円		
敷金	1ヶ月	礼金	1ヶ月
所在地	東京都新宿区西早稲田3丁目24-3		
路線1	副都心線「西早稲田」駅 徒歩7分		
種別	賃貸マンション		
構造	鉄筋コンクリート 地上3階地下1階建て 2階部分		
築年月	2000年3月	総戸数	25戸
契約内容	普通借家	物件番号	1155725
間取り	1K	向き	南
専有面積	22.96㎡	契約期間	2年
鍵交換代	22,000円	保険	有 18,000円 2年
更新料	新賃料の1.5ヶ月		
入居時期	予定2026年9月上旬		
設備	公共下水、都市ガス、専用バス、専用トイレ、室内洗濯機置き場、ガスコンロ、コンロ一口		
設備条件	エアコン、オートロック、宅配ボックス、浴室乾燥機、エレベーター、バストイレ別、外国人可		
その他	建物管理会社：シー・アイ・シー TEL：03-5778-2200 駐車場・駐輪場・バイク置場、インターネット等の 共用設備は建物管理会社へご確認下さい。 駐車場：無／駐輪場：有／バイク置場：無 クリーニング費（退去時支払）：47,300円（税込） エアコンクリーニング費用（退去時支払）：11,000円（税込） 賃料引落手数料（月額）440円		

※図面と現況が異なる場合は、現況優先となります。情報掲載日 2026/6/27

●保証会社必須

日本国籍の方：初回保証料【賃料+管理費】の50%

外国籍の方：初回保証料【賃料+管理費】の70%

（更新保証料：1年ごと10,000円）

※学生特典：初回・更新保証料無料（日本国籍の方）

※海外審査可能（外国籍の方）

※一部法人契約は、保証会社未加入相談可能（礼金1カ月積増）

●申込時必要書類

日本国籍の方：顔写真付身分証

外国籍の方：在留カード・パスポート（顔写真ページ）

※申込者様の属性により追加書類をご提出いただく場合がございます。

●短期解約違約金：1年未満解約は総賃料（賃料+管理費）

1ヵ月分です。

●入居者安心サポート：無料

弊社営業時間外は、夜間緊急センターと提携しており、24時間365日サポートしております。



新宿本店 新宿区新宿3-21-4新宿ニューワークビル1階
TEL：03-6279-2032



みずいべや
水商売のお部屋

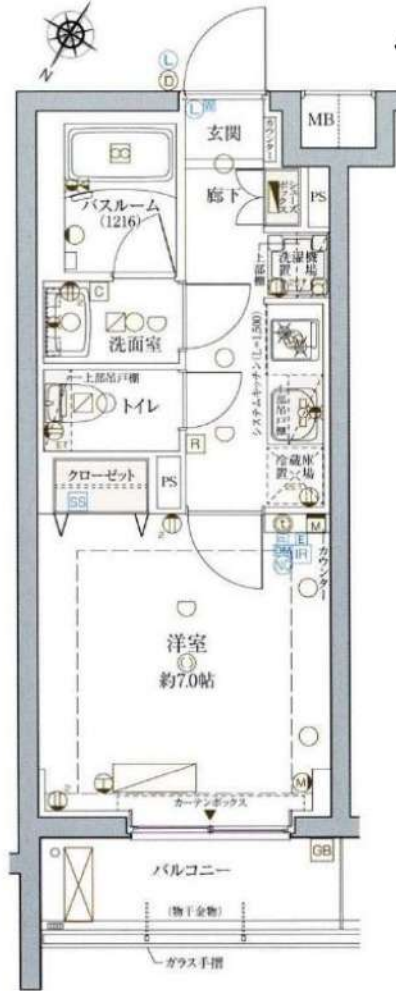


あずま通り店 新宿区歌舞伎町1-8-3良川ビル2階
TEL：03-6205-5732

賃料	110,000円
共益費	15,000円

クレヴィスタ中野落合 304号室

所在	東京都中野区上高田1-1-6
建物	構造：鉄筋コンクリート造 所在階：地上3階建 3階部分 総戸数：24戸 築年月：2020年7月
間取り	1K 26.13㎡ (バルコニー 4.02㎡)
賃貸条件	敷金：賃料の0ヶ月分 礼金：賃料の1ヶ月分 更新料：新賃料の1ヶ月分 更新事務手数料：新賃料の0.5ヶ月分 現況：8/29解約予定 (先行契約) 入居日：9月中旬頃予定 火災保険：加入必須 (18,000円～) 保証会社：加入必須 (初回保証料50%～) 鍵交換費用：38,500円 (税込) 必須 24時間サポート：16,500円 (税込) /2年 必須 書類作成費用：11,000円 (税込) 必須
設備	オートロック、宅配ボックス、エレベーター、防犯カメラ BS/110CS、インターネット (無料Wifi)、TVモニターホン エアコン、温水洗浄便座、浴室乾燥機、室内洗濯機置場 クローゼット、2ログスコンロ、独立洗面台、バルコニー
その他	ペット飼育不可 普通借家2年、解約予告2ヶ月前 短期解約違約金有 賃料共益費1ヶ月 (1年未満)



東西線『落合』駅 徒歩2分

JR総武線『東中野』駅 徒歩6分



※図面と現況が異なる場合は現況優先と致します。退去前の申込は先行契約のみの受付となります。

新宿本店

新宿区新宿3-21-4新宿ニュータウンビル1階
TEL: 03-6279-2032



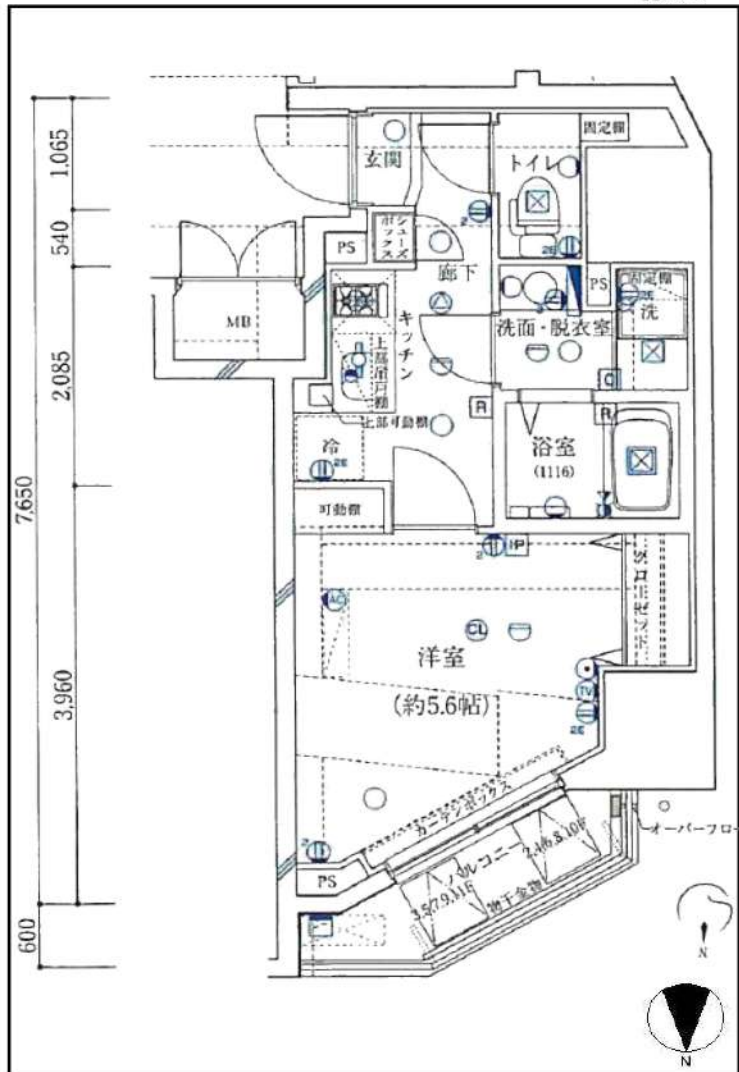
みずべや
水商売のお部屋



あずま通り店

新宿区歌舞伎町1-8-3良川ビル2階
TEL: 03-6205-5732

☆ペット可☆ ル・リオン西新宿



種別	分譲賃貸マンション		
	◇ 募集条件 ◇		
	201号室	8/10退去予定	112,000円
	管理費		8,000円
	敷金：1ヶ月		礼金：1ヶ月
所在地	東京都新宿区西新宿5-25-12		
交通	都営大江戸線◀西新宿五丁目▶駅、徒歩1分		
構造	RC造、地上13階建て		
専有面積	25.54㎡	間取	1K
竣工	2023年月完成	洋室	5.6帖
	◇ 設備・仕様 ◇		
	- TVEモニター付オートロック	- 浴室乾燥機	
	- 宅配BOX(24時間対応)	- 洗面化粧台	
	- バス/トイレ独立(ウォシュレット)	- 光ファイバー対応	
	- システムキッチン(2口ガスコンロ)	- BS/CS/CATV対応	
	◇ その他契約条件 ◇		
	- 契約期間：2年契約(更新可)	- 解約予告：2ヶ月前	
	- 1年未満解約：違約金1ヶ月	- 更新料：新賃料1ヶ月分	
	- 事務管理手数料：11,000円(税込)	- 更新事務手数料：0.5ヶ月分(税込)	
	- 火災保証プラン(2年)：15,000円	- 鍵交換費用：28,600円(税込)	
	- ペット飼育1匹まで可(管理規約厳守)	※小動物飼育料：賃料1ヶ月分(償却)	
	- 保証会社加入必須 (株)JACCS	※初回繰賃料50%※年間保証料1万円	
	- 退去時：クリーニング代(4万円)+エアコン洗浄費(1.5万円)：賃借人負担あり		

※ 図面と現況が異なる場合は現況優先と致します。 (建物管理会社) 株式会社インヴァランス 03-5302-7177

新宿本店

新宿区新宿3-21-4新宿ニューワークビル1階
TEL: 03-6279-2032



みずべや
水商売のお節屋



あずま通り店

新宿区歌舞伎町1-8-3良川ビル2階
TEL: 03-6205-5732

ZOOM新宿下落合

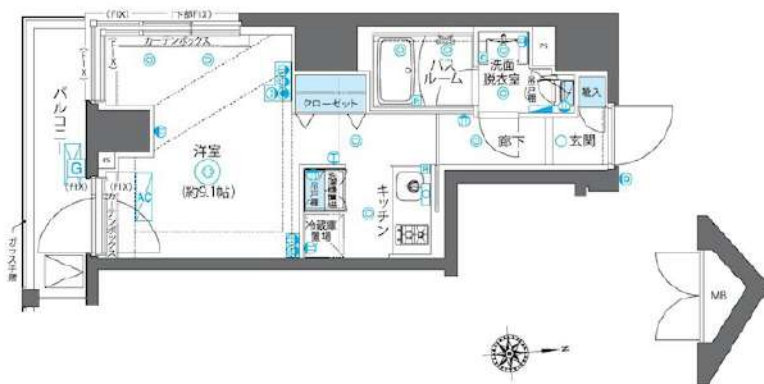
1101号室

TVモニター付オートロック 宅配ボックス インターネット無料 Wi-Fi完備 CATV導入 エレベーター

【デザイナーズマンション】 【ペット可】 ◆内見予約は『スマート内覧』◆

【外観】

【間取り図】



※図面と現状が異なる場合は現状優先となります。

賃料	120,000円		
管理費等	12,000円	間取り	1R
敷金	1ヶ月	礼金	1ヶ月
償却金	-	保証金	-
物件種別	マンション		
建物所在地	東京都新宿区下落合4丁目2-6		
交通	西武新宿線 下落合 徒歩3分 山手線 高田馬場 徒歩11分		
間取詳細	洋室(9.1畳)		
構造・規模	鉄筋コンクリート 11階建 11階		
専有面積	27.14㎡	向き	南
築年月	2018年10月3日	契約期間	2年
入居時期	相談	更新料	1ヶ月(新賃料)
設備	2口ガス バス・トイレ別 独立洗面台 脱衣室 浴室換気乾燥機 追焚 温水洗浄便座 角部屋 二面採光		
その他費用	[一時金] 鍵交換費用(税込): 33,000円 [月次費用] 家財保険+付帯サービス(税込): 1,735円 [備考] ■契約時: 当月分+翌月分の賃料・管理費をお支払い頂きます ■ペット飼育時: 敷金1ヶ月追加(別途飼育細則参照・要申請書) ■解約時: ルームクリーニング費用及び借主負担分の原状回復費用をお支払い頂きます		
保証会社	必須 トーシンライフ、オリコフォレントインシュア、全保連 /保証料: 初回=賃料等×50%、月額=賃料等×1%		
備考	■住居専用 ■民泊利用不可 ■自転車: 月額500円 バイク: 月額1,000円~2,000円 ※要空き確認・2年分一括払い ■部屋タイプ: F ■外国籍相談可(申込条件: 在留カード必須、日本語読み書き出来る方、連帯保証人必須: 日本人又は永住者) ■室内物干し ※内装は入居までに変更となる場合がございます		

情報更新日 2026年6月30日

新宿本店

新宿区新宿3-21-4新宿ニューワークビル1階
TEL: 03-6279-2032



みずべや
水商売のお部屋



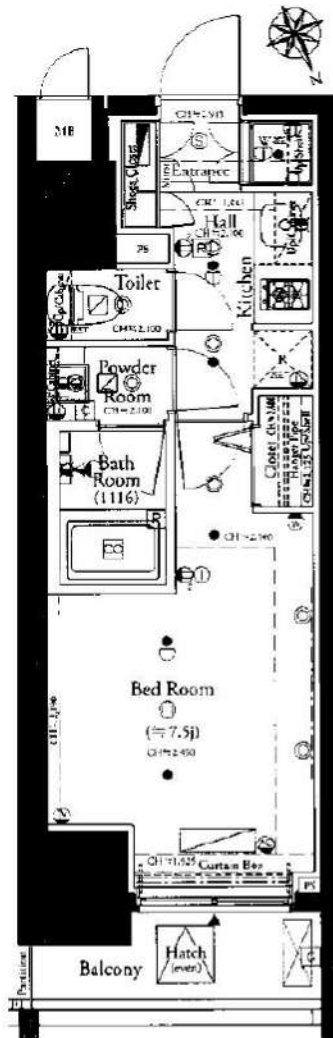
あずま通り店

新宿区歌舞伎町1-8-3良川ビル2階
TEL: 03-6205-5732

賃料	130,000円
共益費	15,000円

コンシェルリア新宿 HILLSIDE SQUARE 1201号室

所在	東京都新宿区余丁町4-14
建物	構造：鉄筋コンクリート造 所在階：地上14階建 12階部分 総戸数：67戸 築年月：2016年10月
間取り	1K 25.57㎡ (バルコニー 3.72㎡)
賃貸条件	敷金：賃料の0ヶ月分 礼金：賃料の1ヶ月分 更新料：新賃料の1ヶ月分 更新事務手数料：新賃料の0.5ヶ月分 現況：8/28解約予定 (先行契約) 入居日：9月中旬頃予定 火災保険：加入必須 (18,000円～) 保証会社：加入必須 (初回保証料50%～) 鍵交換費用：38,500円 (税込) 必須 24時間サポート：16,500円 (税込) /2年 必須 書類作成費用：11,000円 (税込) 必須
設備	オートロック、宅配ボックス、エレベーター、防犯カメラ BS/110°CS、インターネット無料 (UCOM光)、TVモニターホン エアコン、温水洗浄便座、浴室乾燥機、室内洗濯機置場 クローゼット、2ログスコンロ、独立洗面台、バルコニー
その他	ペット飼育不可 普通借家2年、解約予告2ヶ月前 短期解約違約金有 賃料共益費1ヶ月 (1年未満)



大江戸線『若松河田』駅 徒歩7分

都営新宿線『曙橋』駅 徒歩8分



※図面と現況が異なる場合は現況優先と致します。退去前の申込は先行契約のみの受付となります。

新宿本店 新宿区新宿3-21-4新宿ニューワークビル1階
TEL: 03-6279-2032



みずべや
水商売のお部屋

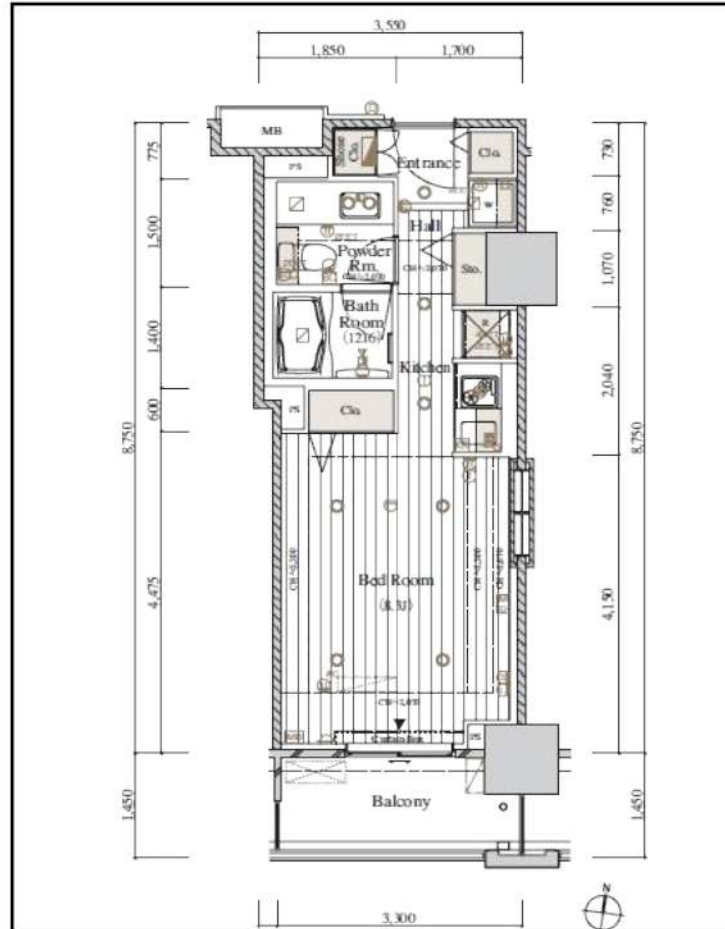
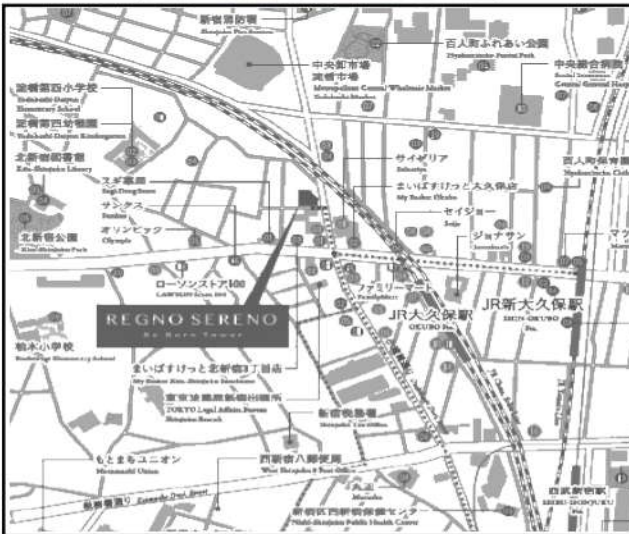


あずま通り店 新宿区歌舞伎町1-8-3良川ビル2階
TEL: 03-6205-5732

☆ペット可☆ レグノ・セレーノ

いえらぶBB

内見予約
申込みは
Webで!



◆当社指定の保証会社と保証委託契約を締結して頂きます。
総賃料の半月分を借主様にご負担いただきます。



種別	分譲賃貸タワーマンション		
◇ 募集条件 ◇			
702号室	8/29退去予定	132,000円	
管理費	8,000円		
敷金：1ヶ月	礼金：1ヶ月		

所在地	東京都新宿区北新宿3-2-1		
交通	JR総武線<大久保>駅、徒歩3分		
	JR山手線<新大久保>駅、徒歩7分		
構造	SRC造、塔屋根地下2階、地上24階建て		
専有面積	29.48㎡	間取	1R
竣工	2008年4月完成	洋室	8.5帖

◇ 設備・仕様 ◇

- ☆ タワーマンション
- ☆ 洗面化粧台
- ☆ フロントコンシェルジュサービス
- ☆ Bフレック対応
- ☆ バス/トイレ独立(ウォシュレット)
- ☆ BS/CS対応
- ☆ システムキッチン(2口ガスコンロ)
- ☆ 棟内無料フィットネスジム利用可

◇ その他契約条件 ◇

- ☆ 契約期間：2年契約(更新可)
- ☆ 解約予告：2ヶ月前
- ☆ 事務管理手数料：11,000円
- ☆ 更新料：新賃料1ヶ月分
- ☆ 火災保険料(2年分)：15,000円
- ☆ 更新時事務手数料：0.5ヶ月分
- ☆ 鍵交換費用：28,600円(契約時)
- ☆ ペット飼育可(管理規約厳守)
- ☆ 1年未満解約：賃料1ヶ月分「違約金」 小動物飼育使用料：賃料1ヶ月分(償却)
- ☆ 退去時：クリーニング代(4万円)+エアコン洗浄費(1.5万円)+原状回復費用=借主様負担あり

※ 図面と現況が異なる場合は現況優先と致します。「広告掲載可」※建物管理：住友不動産建物サービス(株) TEL：03-3363-6144
will-management will-management will-management will-management will-management will-management will-management will-management will-managemen

新宿本店 新宿区新宿3-21-4新宿ニュータワービル1階
TEL：03-6279-2032



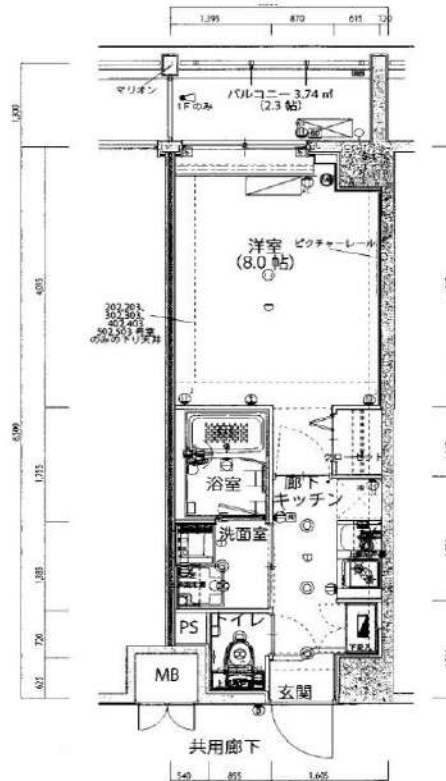
みずみべぱ
水商売のお部屋



あずま通り店 新宿区歌舞伎町1-8-3良川ビル2階
TEL：03-6205-5732

ハーモニーレジデンス新宿御苑THE EAST 603 号室

ビジネスパーソンや学生さんにオススメ。充実設備の駅近分譲賃貸マンションです。



利回りくん

特別に優待サービス
SYLA PREMIUM Club Off
SYLA PREMIUM SUPPORT
 住まいのトラブルが回りくりに対応いたします。

【設備・条件その他】

エレベーター、宅配ボックス、敷地内ごみ置き場、バルコニー、フローリング、エアコン、BS、CS、CATV、分譲賃貸、システムキッチン、バストイレ別、浴室乾燥機、温水洗浄便座、洗面所独立、洗面台、クロゼット、シューズボックス、オートロック、モニター付きオートロック、保証会社利用可、外国人可、学生向け

※大手法人様契約の場合も定期借家契約での契約となります。 ※図面と現況が異なる場合は現況を優先いたします。

賃料	142,000円		
	共益費	15,000円	
敷金	1ヶ月	礼金	1ヶ月
	所在地		
東京都新宿区新宿6丁目 2-16			
交通	副都心線東新宿駅 徒歩8分		
	丸ノ内線新宿御苑前駅 徒歩9分		
建物	構造・規模	鉄筋コンクリート・6階建	
	所在階	6階	間取
	築年月	2018年8月	方角
	平米数	壁芯25.50㎡	バルコニー面積
契約	種別	定期借家契約	契約期間
	解約予告	2ヶ月前 (大手法人の場合相談可)	
	再契約料	1ヵ月	ペット
その他	火災保険	20,000円	鍵交換代
	室内清掃費	52,500円 (退去時)	
	エアコン清掃費	16,500円 (税込) ~ /基 (退去時)	
	入居者サポート	SYLAプレミアムクラブ加入 24,200円 (税込) /2年 更新時より 26,400円 (税込) /2年	
	保証会社	エルズサポート 他取り扱い有り 初回50%、月額保証料700円、月額事務手数料330円~	
引渡	入居時期	期日指定2026年09月上旬	
	現況	賃貸中	解約予定日
備考	2026.08.28		
	◆LPガス: エスケーエナジー東京 ◆お申込時、当社が運営するサービス「利回りくん」にも申込情報が登録されます。入居後、本登録を行う事ですぐにサービスを利用する事ができます。※本サービスの登録は無料です。 ◆申込内容によっては敷金1ヵ月積み増しとなる場合がございます。 ◆入居後鍵交換になる場合がございます。 ◆定期借家契約(再契約相談可) ◆最新の空室状況/内見のご予約/お申込はいえらぶBBをご確認ください。 ◆内見開始日直前の申込: 先行契約のみ申込可		

新宿本店 新宿区新宿3-21-4新宿ニュータウンビル1階
TEL: 03-6279-2032



みずいべや
水商売のお部屋



あずま通り店 新宿区歌舞伎町1-8-3良川ビル2階
TEL: 03-6205-5732

JR山手線「新大久保」徒歩3分

大江戸線「東新宿」徒歩9分

西武新宿線「新宿」徒歩8分

- ◆バルコニー2箇所 採光良好
- ◆高セキュリティディンプルダブルキー
- ◆エアコン2台・浴室乾燥機・壁紙新品
- ◆近接コンビニ徒歩5秒、スーパー3分

エリア最高級賃貸物件 林ビル403号室

2K賃料155,000円 共益費8,000円

専有面積33.19㎡ 礼金1ヶ月 敷金1ヶ月

物件概要

所在地：新宿区大久保2-32-2

構造：SRC

階建：4階/12階

築年月：2013年1月

設備概要

各階共用部防犯カメラ設置、オートロック

非接触型ディンプルダブルキー、モニター付インターホン

システムキッチン、浴室乾燥機、ウォシュレットトイレ

宅配ボックス、NTTインターネット対応

募集条件

契約期間：普通賃貸借2年、更新料：1ヶ月

保証会社要加入：CASA

指定火災保険加入、解約予告1ヵ月前

※退去時に清掃及び現状回復/※ペット不可・楽器演奏不可

MAP



新宿本店 新宿区新宿3-21-4新宿ニュータワービル1階
TEL: 03-6279-2032



みずいべや
水商売のお部屋



あずま通り店 新宿区歌舞伎町1-8-3良川ビル2階
TEL: 03-6205-5732

間取り図



基本情報

住所	東京都新宿区若松町 31-5	号室	305		
交通	1	都営大江戸線若松河田駅 徒歩2分	間取り	1K	
	2	東西線早稲田駅 徒歩10分	広さ	壁芯25.57㎡	
	3	副都心線東新宿駅 徒歩14分	方角	北	
築年月	2018年3月	構造	RC・14階建	現況	期日指定 2026年8月中旬

賃料等

敷金	0ヶ月	礼金	1ヶ月
賃料	158,000円	再契約料	新賃料の1ヶ月
共益費	11,000円		

■鍵交換代33,000円 ■退去時クリーンコート代55,000円 ■事務手数料22,000円 ■退去時精算手数料5,500円 (最終請求時) ■リクラブ2,200円/月 ■SBI少額短期保険800円/月 ■指定賃貸保証加入 (総賃料100%) ■賃料等引き落とし料330円/月 ■家具家電撤去費用38,500円 (家具家電無し契約を希望の場合) ■短期解約違約金: 賃料1ヶ月分 (1年未満) ■モバイルwifi (50GB)付 ■民泊・簡易宿泊による利用及びそれに伴う広告等は一切禁止 ■法人契約の場合、普通借相談可 ■法人で保証会社加入無しの場合、敷金1か月 ■ペット可 (小型犬または猫1匹) ■ペット飼育時敷金1ヶ月追加 (退去時全額償却) ■海外審査相談可 ■全物件先行契約になります。 ■事務所・SOHO利用禁止 ■外国籍の方: GTN加入要 (海外審査OK) 初回保証料: 賃料総額100% 月次手数料2,330円 (税込) ■プレミアムシリーズ

設備

エレベーター / 宅配ボックス / フローリング / 家具・家電付 / エアコン / TVインターホン / 分譲賃貸 / システムキッチン / 給湯 / バストイレ別 / 脱衣所 / 浴室乾燥機 / 温水洗浄便座 / 洗面所独立 / クロゼット / オートロック / 敷金不要 / 外国人可 / キャンペーン特集

建物内観



外観画像



SET UP賃貸 (家具・家電付き) 対応

[家具・家電付き基本内容] 条件はご確認下さい。
 ●TV ●冷蔵庫 ●レンジ
 ●ペット ●デスク ●チェア
 ●カーテン ●その他備品
 ※物件により異なる場合がございます。
 詳しくはお問合せ下さい。



新宿本店 新宿区新宿3-21-4新宿ニューパークビル1階
 TEL: 03-6279-2032



みずばや
 水商売のお部屋



あずま通り店 新宿区歌舞伎町1-8-3良川ビル2階
 TEL: 03-6205-5732