

RENECAT導入済物件★消臭抗菌効果が半永久持続
★家具・家電付賃貸へ変更可★すぐお住まいになれます

Access

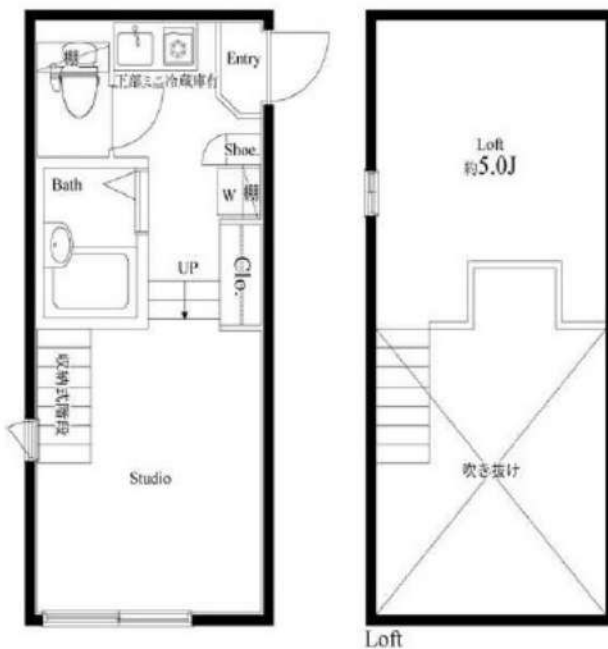
東武伊勢崎線
「五反野」駅徒歩 8分



東武伊勢崎線
「梅島」駅徒歩 9分

- ロフト付デザイナーズアパートメント
- カラーTVモニター付きインターホン
- ↑便利なハンズフリータイプ↑
- 防犯性の高いディンプルキー
- 防犯力のある鍵デッド・ドアガード採用
- 遮音性に優れた床フローリング仕様
- 室内を快適に保つエアコン1基
- オリジナルミニキッチン吊棚・下収納有
- キッチン1ログスコンロ(温度センサー付)
- 一人暮らしに便利なミニ冷蔵庫付き

- ★ネット使い放題(ギガプライズ)
- ↑速度等詳細はTel.0120-467-123
- ★雨天・冬は必須!浴室換気乾燥暖房機
- 便利で嬉しい!お湯張り機能付きバス
- 室内有効活用!嬉しい!階段下収納
- 雨天・外出時に便利で嬉しい!室内物干し
- シーリングファン室内照明器具付き
- 清潔な暖房便座付き温水シャワートイレ
- 海外審査OK・2人入居可・高齢者相談可
- 退去時清掃費用、更新時更新費用等有り



0203 号室 専有面積 15.73㎡

間取 1R+ロフト

賃料 **74,000** 円/月

共益費 4,000 円/月

物件概要

所在地 / 東京都足立区梅田2丁目7-11
 構造・規模 / 木造 2階建
 総戸数 / 6 戸
 築年月 / 2017年09月13日
 入居日 / 2026年09月10日

契約条件

保証金1ヶ月 (契約時償却)

SC保証システム利用料:家賃総額55%(最低金額5.5万円)
 保証人有プラン:家賃総額の30%(最低金額3万円)
 保証金契約時償却(保証金プランで契約の場合)
 24Hサポート料22,000円/1年・鍵交換代22,000円
 室内抗菌処理代17,600円事務手数料11,000円
 当社指定火災保険(シノケン少短)加入の事(別途費用)
 ※賃料口座引落し(決済サービス料別途有)
 普通賃貸借1年契約(更新型)※
 ※1、2回目の更新時5%の賃料改定あり。更新料は1回のみ。
 2回目以降の更新料は無い為、安心して永くお住まいいただけます
 ※LPガス(要担保金)/共益費の金額変更不可

24時間安心サポート

設備のトラブルに24時間365日の受付体制

医療健康サービス 24

看護員が24時間365日相談可※適応条件有

※図面と現況が異なる場合、現況優先とさせていただきます。

新宿本店 新宿区新宿3-21-4新宿ニュータウンビル1階
 TEL: 03-6279-2032



みずやベア
 水商売のお部屋



あずま通り店 新宿区歌舞伎町1-8-3良川ビル2階
 TEL: 03-6205-5732

GROWS綾瀬

302号室

東京メトロ千代田線「綾瀬」徒歩7分
JR常磐緩行線「綾瀬」徒歩7分
東京メトロ千代田線「北綾瀬」徒歩18分

インターネット&Wi-Fi無料!



202~802号室 ※203~803号室は反転タイプ

間取り	1K		
賃料	82,500円		
管理費/共益費	10,000円		
条件	敷金:0ヶ月 / 礼金:1ヶ月		
所在地	東京都足立区東綾瀬1丁目25-26		
構造/階建/所在階	RC / 10階 / 3階部分		
専有面積	25.77㎡		
築年数	2018年10月		
契約期間	普通借家 / 1年		
更新料	0.5ヶ月(新賃料)	更新事務手数料	0.275ヶ月税込み
保険情報	10,000円 / 1年	解約予告	2ヶ月前
退去予定日	2026年9月13日	入居時期	2026年9月下旬
保証会社	東京Aハートメント保証、①初回+月額プラン(賃料総額の50%+月額1%~2%) / 年間保証料なし ②月額プラン(月額賃料総額の3%~4%) / 初回・年間保証料なし		
その他費用	契約事務手数料:5,500円(入居時)、鍵交換代:27,500円(入居時)、消臭除菌代:8,800円(入居時)、あんしんサポートα(1年間):16,500円(年額)		
設備	オートロック、防犯カメラ、宅配ボックス、駐輪場、バイク置場、専用ゴミ置き場、エレベーター1基、インターネット使用料無料、TVモニター付きインターフォン、エアコン、浴室乾燥機、温水洗浄便座、コンロ2口設置済、独立洗面台、クローゼット、下駄箱、室内洗濯機置き場、バス・トイレ別室、ベランダ・バルコニー、システムキッチン、24H換気システム、BS、CS		
備考	解約通知:2ヶ月前、1年未満解約の場合賃料1ヶ月分の違約金あり、空き予定の物件は先行契約、退去時クリーニング費用:借主負担、駐輪場・駐輪場・バイク置き場の空き状況等は下記共用部の問い合わせ先へご確認ください。		
共用部の問合せ先	株式会社シンエイ合人社管理 0120-32-0571		



物産・内見・入居申込は
「リアルタイム」Web受付

ITANDI BB

新宿本店 新宿区新宿3-21-4新宿ニューターワビル1階
TEL: 03-6279-2032



みずべや
水商売のお部屋

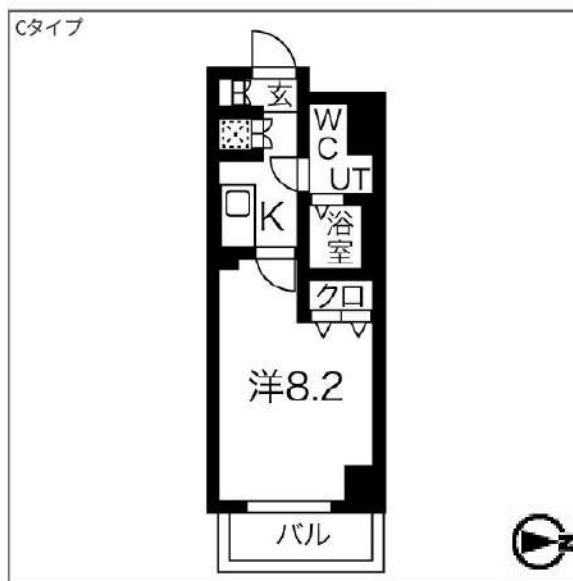


あずま通り店 新宿区歌舞伎町1-8-3良川ビル2階
TEL: 03-6205-5732

物件種目	[住居用] マンション		
物件名	スパシエリーヴァ浅草		
号室名	203 (2階部分)		
所在地	〒111-0024 東京都台東区今戸1丁目11-9		
交通	伊勢崎線「浅草」徒歩13分		
建築構造	鉄筋コンクリート造 地上14階 総戸数42戸		
間取タイプ	1K 洋8.2]		
専有面積	25.64㎡	開口部方位	東
築年	2007年09月		
現況/入居時期	退去予定(7/26) / 2026年8月中旬		



賃料	88,000 円		
共益費・管理費	16,000円		
敷金	1.5ヶ月		
礼金	1ヶ月		
保証金	償却・敷引	1.5ヶ月	
更新料	新賃料の1ヶ月		
契約期間	普通借家 2年間		
町内会費			
駐車場	敷地内駐車場 共用部の空き情報は建物管理会社へご確認ください。		



備考
 駐輪場:有※要確認
 建物管理会社(共用部): クレアスコミュニティー 03-6824-9550
 ※アットホームは自動連携のため全項目は反映されておりません。必ずイタジ掲載の元図をご確認ください。
 バルコニー面積: 3.36㎡

設備
 【キッチン】 給湯器(ガス)・ガスコンロ(2口)・システムキッチン【水廻り】 風呂(ユニットバス)・トイレ(水洗)・洗面台(独立)・浴室乾燥機・バス・トイレ別・洗濯機置場(室内) 【冷暖房】 エアコン(冷暖房) 【収納】 シューズボックス【放送・通信】 BS・CS・UHFアンテナ(地デジ用)・インターネット対応・ネット使用料不要【セキュリティ】 オートロック・インターネット対応・防犯カメラ・インターホン(カメラ付き) 【その他】 専用ごみ置場・エレベーター(1基)・自転車置場・電気・ガス(都市ガス)・水道(公営)・排水(公共下水)・バルコニー/ベランダ・分譲タイプ

条件
 【条件】 ペット相談(小型犬、猫可)・外国人契約可能・単身者限定・保証会社利用必須

※ この資料は物件の概略紹介資料になります。写真、間取図面、設備、概要などが現況と異なる場合は現況優先となります。

特記事項:
 webサービス広告掲載 [許可]・転載事前連絡 [不要]・画像の転載 [可能]・間取図転載 [可能]・チラシ、雑誌等掲載広告 [許可]・保証会社: 保証会社利用必須
 初回40% 次年度1万円~ 申込によって異なりますのでご確認ください。・保険: 保険要加入 火災保険 2年契約 20,000円 ~ ・更新事務手数料: 11,000円(税込/更新時)・24ヶ月ポート(2年毎): 19,800円(税込/契約時)・消臭抗菌費: 19,800円(税込/契約時)・カギ交換費用: 33,000円(税込/契約時)・契約事務手数料: 11,000円(税込/契約時)・エアコンクリーニング費用: 16,500円(税込/退去時) ※敷金には含まれません(1台あたり)
 ※現況優先
 ※個人の転貸禁止
 ※短期解約違約金有(6ヶ月以内解約時賃料管理費の2ヶ月分、1年以内解約時賃料管理費の1ヶ月分)
 ※敷金退去時償却
 ※ペット飼育相談可(要相談・敷1積み増しかつ償却)
 ※空き予定物件はすべて先行契約のご案内となります。先行申込は受け付けておりません。
 ※海外審査不可

業務情報

新宿本店 新宿区新宿3-21-4新宿ニューワークビル1階
 TEL: 03-6279-2032



みずばや
 水商売のお部屋



あずま通り店 新宿区歌舞伎町1-8-3良川ビル2階
 TEL: 03-6205-5732

賃貸マンション

東京メトロ日比谷線「三ノ輪」駅 徒歩 5分

1K 25.89m²

都電荒川線「荒川一中前」駅 徒歩 5分
都電荒川線「三ノ輪橋」駅 徒歩 5分

ペット可！インターネット無料！追焚きバス！分譲賃貸マンション！



※初期費用のお支払いにクレジットカード決済をご利用可
※法人様契約の際の諸条件は別途お問い合わせください

※図面と異なる場合は現況優先となります。

『XEBEC東日暮里Ⅱ (ジーベック東日暮里Ⅱ)』！分譲賃貸マンション！東京メトロ日比谷線「三ノ輪」駅徒歩5分！ペット可！インターネット無料！分譲賃貸マンション！

<設備その他>エレベーター、宅配BOX、敷地内ゴミ置き場、メールボックス、分譲タイプ、都市ガス、ガスコンロ設置済、2口コンロ、グリル、ガスキッチン、バス・トイレ別、追い焚き風呂、浴室乾燥、温水洗浄便座、洗面所独立、シャワー、エアコン、BS、CS、ネット使用料不要、TVインターホン、オートロック、当社管理物件、ガス給湯、フローリング、室内洗濯機置場、クローゼット、シューズボックス

■保証会社備考①学生プラン：初回保証料 10,000円～②留学生プラン(連帯保証人不要)初回保証料：毎月支払合計の100～120%(最低保証料40,000円)月額保証料 毎月支払合計の2% 外国人サポートプラン利用料 10,800円/年(初年度より) ■電気含むライフライン→取次業者からご案内有※申込自由※非対象物件有 ■退去時、貸主指定業者による室内クリーニング費(49,500円税込)・エアコン内部洗浄(16,500円税込/台)は借主様負担

物件名	XEBEC東日暮里Ⅱ	
号室	0803	
所在地	東京都荒川区東日暮里1丁目9番10号	
賃料	98,500円	
管理費等	管理費 10,000円	
敷金/礼金	敷金： -	礼金： 1ヶ月
損保	有り 火災保険料 24ヶ月 18,000円 ※保険料は目安です。ご意向確認の上ご提案いたします。	
契約期間	普通借家契約 2年 築年月 2016年4月	
更新	更新料 新賃料1.5ヶ月/ 更新事務手数料 11,000円	
現況	予定	2026年07月11日退去予定
所在階	8階	向き 南東
構造	鉄筋コンクリート造 地上階数 9階	ペット 可
フリーレント	無	
その他費用	■【一時金】文書事務手数料(税込):11000円 鍵交換費用(税込):33000円 ステージ安心サポート(税込):19800円 【月次費用】振替事務手数料(税込):330円 【備考】※ペット飼育時敷金+1ヶ月(小型犬・猫いずれか1匹、退去時：消臭費・ 建具清掃費49,500円税込・借主様負担) ※短期解約違約金有(1年未満1ヵ月)※ 火災保険料は目安です。■保証会社加入の事(エポス・ルームバンク)※保証料【初回】毎月支払合計額の50%【月額】毎月支払合計額の2%※保証会社利用しない場合敷金2ヶ月(法人様のみ相談可)	

新宿本店

新宿区新宿3-21-4新宿ニュータワービル1階
TEL：03-6279-2032



みずべや
水商売のお部屋



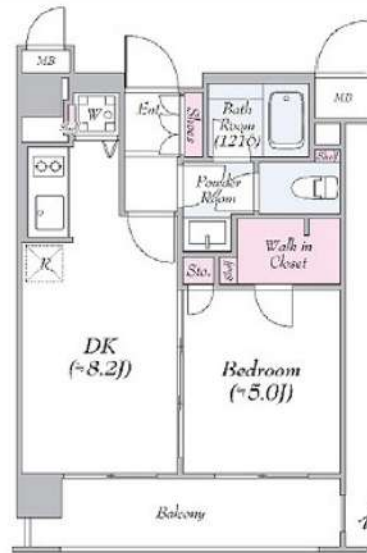
あずま通り店

新宿区歌舞伎町1-8-3良川ビル2階
TEL：03-6205-5732

外観



間取り



LA. スイート上野

702

賃料	107,000円		
管理・共益費	管理費 20,000円	共益費	0円
間取り	1DK	物件種別	マンション
敷金	-	礼金	1.0ヶ月
交通	東京メトロ日比谷線「入谷」駅 徒歩 4分 JR山手線「上野」駅 徒歩 8分		
物件所在地	東京都台東区北上野一丁目11-7		
構造	鉄骨鉄筋コンクリート造	地上13階建	7階部分
専有面積	34.71㎡	向き	北西
築年月	2006年 2月	入居時期	2026年9月中旬
契約期間	2年間（更新可）	原状回復	退去時精算
更新料	新賃料1ヶ月分	更新事務手数料	新賃料0.5ヶ月分+税
鍵交換代	30,800円	損害保険	2年 20,000円
その他費用	安心入居サポート:18700円 引越虫駆除サービス:17600円		
駐車場・駐輪場・バイク置場等の建物設備については下記建物管理会社へお問い合わせ下さい。			
建物管理会社	プログレスマネジメント	03-6427-9940	
保証会社	必須 (あんしん保証等)	初回保証料:50~60% (外国籍:70%) ※月額保証料あり ※詳細は申込時に保証会社プランを確認	
セールスポイント	ペット可 (小型犬・猫1匹まで)		
設備	BS CS CATV オートロック モニター付オートロック 防犯カメラ ディンプルキー ダブルロック 分譲タイプ 管理人室 エレベーター 宅配BOX 人感センサー ブローリング 風除室 ウォークインクローゼット シューズボックス ガス2口コンロ パストイレ別 温水洗浄便座 ガス給湯 室内洗濯機置場 洗面化粧台 独立洗面所 浴室換気乾燥機 24h換気有 システムキッチン 敷地内ゴミ置き場 ボールボックス エアコン		

エントランス



室内



キッチン



バスルーム



※図面と現状が異なる場合は、現状が優先となります。■申込の際はITAMIDBBにてお願いします。■お部屋は原則として「クリーニング中」以外現状渡しです。■保証会社必須(ヘルプサポート・ジャックス・セゾンカードなど複数取扱有)。初回保証料は、賃料等の合計金額の50%~60%。年間更新料や月額保証料あり。但し、大手法人契約の場合で保証会社利用しない場合は敷金1か月分増です。■ペット飼育可の物件でペットを飼育する際は、申込書にその旨(種類・数)を記載。敷金1か月分増(退去時償却)。建物管理規約等により制限があります。また管理規約や使用細則等の違反により賃貸借契約が解除となる場合があります。■建物全館禁煙(電子タバコ含む)です。但し、専有部分においては、退去時に天井壁クロスを張替え(借主全額負担)を前提に容認します。■短期違約(1年未満・フリーレントが適用される契約の場合は1年9か月未満)違約金賃料等の1か月分。■解約予告2か月前。更新料、新賃料1か月分。更新事務手数料0.5か月分(税別)。■駐輪場・駐輪場・バイク置場については建物管理会社への空き確認を要します。また、お申し込みは原則別途建物管理会社にお申し込み願います。■楽器使用相談物件可の物件の場合、建物管理規約等の制限があります。使用時間、音量について他の居住者様へのご配慮をお願いします。騒音苦情については、契約解除となる場合があります。■退去時にルームクリーニング、エアコンクリーニング等の

新宿本店 新宿区新宿3-21-4新宿ニュータワービル1階
TEL: 03-6279-2032



みずべや
水商売のお部屋

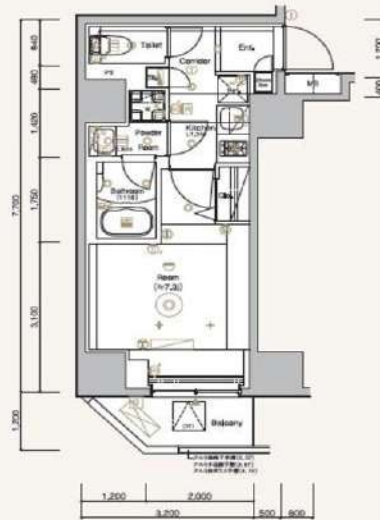


あずま通り店 新宿区歌舞伎町1-8-3良川ビル2階
TEL: 03-6205-5732

SYFORME ASAKUSA

501 号室

分譲賃貸マンション「SYFORME(シーフォルム)」シリーズならではのスタイリッシュなデザインと充実設備がポイントです。



利回りくん



【設備・条件その他】

エレベーター、宅配ボックス、敷地内ごみ置き場、バルコニー、フローリング、エアコン、BS、CS、ネット使用料不要、分譲賃貸、システムキッチン、バストイレ別、浴室乾燥機、温水洗浄便座、洗面所独立、洗面台、クロゼット、シューズボックス、オートロック、防犯カメラ、モニター付きオートロック、保証会社利用可、外国人可、学生向け

※大手法人様契約の場合も定期借家契約での契約となります。 ※図面と現況が異なる場合は現況を優先いたします。

賃料

109,000円

共益費	8,000円		
敷金	1ヶ月	礼金	1ヶ月

所在地

東京都台東区千束1丁目 11番10号

交通

つくばエクスプレス浅草駅 徒歩6分
日比谷線入谷駅 徒歩9分

建物

構造・規模	鉄筋コンクリート・11階建		
所在階	5階	間取	1K
築年月	2018年2月	方角	東
平米数	壁芯25.68㎡	バルコニー面積	3.12㎡

契約

種別	定期借家契約	契約期間	2年
解約予告	2ヶ月前 (大手法人の場合相談可)		
再契約料	1ヵ月	ペット	不可
火災保険	20,000円	鍵交換代	33,000円

その他

室内清掃費	52,800円	(退去時)
エアコン清掃費	16,500円(税込) ~ /基	(退去時)
入居者サポート	SYLAプレミアムクラブ加入 24,200円(税込)/2年 更新時より 26,400円(税込)/2年	

保証会社

クレディセゾン 他取り扱い有り
初回40%、以降10,000円/年(総賃料15万円以上:14,000円/年)~
外国籍の方 GTNを利用。初回保証料100%(最低保証料40,000円)、月額保証料1,000円

引渡

入居時期	期日指定2026年09月中旬		
現況	居住中	解約予定日	2026年8月24日

備考

- ◆お申込時、当社が運営するサービス「利回りくん」にも申込情報が登録されます。入居後、本登録を行う事ですぐにサービスを利用する事ができます。※本サービスの登録は無料です。
- ◆申込内容によっては敷金1ヵ月積み増しとなる場合がございます。
- ◆入居後鍵交換になる場合があります。
- ◆ペット飼育可の場合: ペット飼育時は敷金1ヶ月積み増し。
- ◆定期借家契約(再契約相談可)
- ◆最新の空室状況/内見のご予約/お申込はいえらぶBBをご確認ください。
- ◆内見開始日直前の申込: 先行契約のみ申込可

新宿本店 新宿区新宿3-21-4新宿ニューワークビル1階
TEL: 03-6279-2032



みずべや
水商売のお部屋



あずま通り店 新宿区歌舞伎町1-8-3良川ビル2階
TEL: 03-6205-5732

賃貸マンション

東京メトロ日比谷線「北千住」駅 徒歩 7分

1K 25.23㎡

東武スカイツリーライン「北千住」駅 徒歩 7分
東武スカイツリーライン「牛田(東京)」駅 徒歩 6分

ペット可！インターネット無料！分譲賃貸マンション！



※初期費用のお支払いにクレジットカード決済をご利用可
※法人様契約の際の諸条件は別途お問い合わせください

※図面と異なる場合は現況優先となります。

『MAXIV北千住(マキシヴ北千住)』！ペット可！分譲賃貸マンション！東京メトロ日比谷線「北千住」駅徒歩7分！インターネット無料！

<設備その他>エレベーター、宅配BOX、敷地内ゴミ置き場、分譲タイプ、メールボックス、都市ガス、ガスコンロ設置済、2口コンロ、ガスキッチン、バス・トイレ別、浴室乾燥、温水洗浄便座、洗面所独立、シャワー、エアコン、BS、CS、ネット使用料不要、TVインターホン、オートロック、当社管理物件、ガス給湯、フローリング、室内洗濯機置場、クローゼット、シューズボックス

■保証会社備考①学生プラン：初回保証料 10,000円～②留学生プラン(連帯保証人不要)初回保証料：毎月支払合計の100～120%(最低保証料40,000円)月額保証料 毎月支払合計の2% 外国人サポートプラン利用料 10,800円/年(初年度より) ■電気含むライフライン取次業者からご案内有※申込自由※非対象物件有 ■退去時、貸主指定業者による室内クリーニング費(49,500円税込)・エアコン内部洗浄(16,500円税込/台)は借主様負担

物件名	MAXIV北千住	
号室	0403	
所在地	東京都足立区千住旭町18番2号	
賃料	112,000円	
管理費等	管理費 8,000円	
敷金/礼金	敷金： -	礼金： 1ヶ月
損保	有り 火災保険料 24ヶ月 18,000円 ※保険料は目安です。ご意向確認の上ご提案いたします。	
契約期間	普通借家契約 2年 築年月 2017年11月	
更新	更新料 新賃料1.5ヶ月/ 更新事務手数料 11,000円	
現況	予定	2026年06月29日退去予定
所在階	4階	向き 西
構造	鉄筋コンクリート造 地上階数 6階	ペット 可
フリーレント	無	

■[一時金] 文書事務手数料(税込):11000円 鍵交換費用(税込):33000円 ステージ安心サポート24(税込):19800円 [月次費用] 振替事務手数料(税込):330円 [備考]※ペット飼育時敷金+1ヶ月(小型犬・猫いずれか1匹、退去時：消臭費・建具清掃費49,500円税込・借主様負担)※短期解約違約金有(1年未満1ヵ月)※火災保険料は目安です。 ■保証会社加入の事(エポス・ルームバンク)※保証料【初回】毎月支払合計額の50%【月額】毎月支払合計額の2%※保証会社利用しない場合敷金2ヶ月(法人様のみ相談可)

その他費用

新宿本店

新宿区新宿3-21-4新宿ニュータワービル1階
TEL：03-6279-2032



みずべや
水商売のお部屋



あずま通り店

新宿区歌舞伎町1-8-3良川ビル2階
TEL：03-6205-5732

ミライズ北千住レジデンス 1301号室

1LDK
150,000円

管理費 10,000円

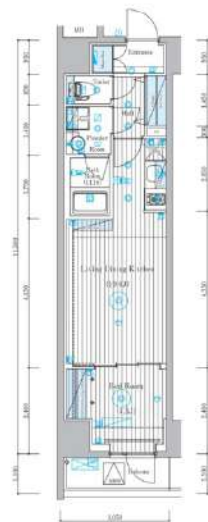
礼金 1ヶ月

敷金 無

東京メトロ日比谷線「北千住」徒歩7分

東京メトロ千代田線「北千住」徒歩7分

JR常磐線「北千住」徒歩7分



- オートロック
- モニター付きインターホン
- 防犯カメラ
- 宅配BOX
- ネット無料
- 浴室乾燥機
- 独立洗面台
- BT別
- 温水洗浄便座
- システムキッチン
- 都市ガス
- 二人入居可
- 設置済ガスコンロ設置済
- 2階以上
- バルコニー
- 室内洗濯機置場
- エアコン
- EV

所在	東京都足立区千住2丁目3番地		
間取詳細			
構造・階建	RC 13階 / 13階建		
専有面積	35.07㎡	物件種別	マンション
築年月	2024年10月29日	開口向き	西
入居時期	相談	更新料	1ヶ月(新賃料)
損保	要 20,000円 2年	連帯保証人	不要
契約期間	普通借家2年		
保証会社	(ミライズインシュア)、保証料(初回契約時)50%、保証料(更新時)12,000円、エルズサポート・いえらぶパートナーズ利用可		
駐車場		駐輪場	
入居諸条件	二人入居可、外国人可、新卒向け		
その他費用	鍵交換費用33,000円、ハウスクリーニング78,100円(退去時)、24時間駆け付けサポート1,100円(月額)、契約事務手数料11,000円		
周辺施設	セブンイレブン足立中居郵便局前店まで49m、ローソンストア100千住中居町店まで225m、ヨークフーズ千住店まで246m、東武ストア北千住店まで323m、		
設備	都市ガス、インターネット使用料無料、宅配ボックス、浴室乾燥機、バストイレ別、エレベーター1基、室内洗濯機置き場、エアコン付き、シャワートイレ付き、システムキッチン、TVモニタ付インターホン、オートロック、防犯カメラ、二人入居可、バルコニー、クローゼット		
備考	特約:1年未満解約の場合は短期解約違約金 総賃料1ヶ月分、更新事務手数料:新賃料0.3ヵ月分(税別)、解約予告1ヵ月前・大手法人諸条件相談可能☆2026年7月18日 退去予定☆		

新宿本店 新宿区新宿3-21-4新宿ニューワールドビル1階
TEL: 03-6279-2032



みずべや
水商売のお部屋



あずま通り店 新宿区歌舞伎町1-8-3良川ビル2階
TEL: 03-6205-5732