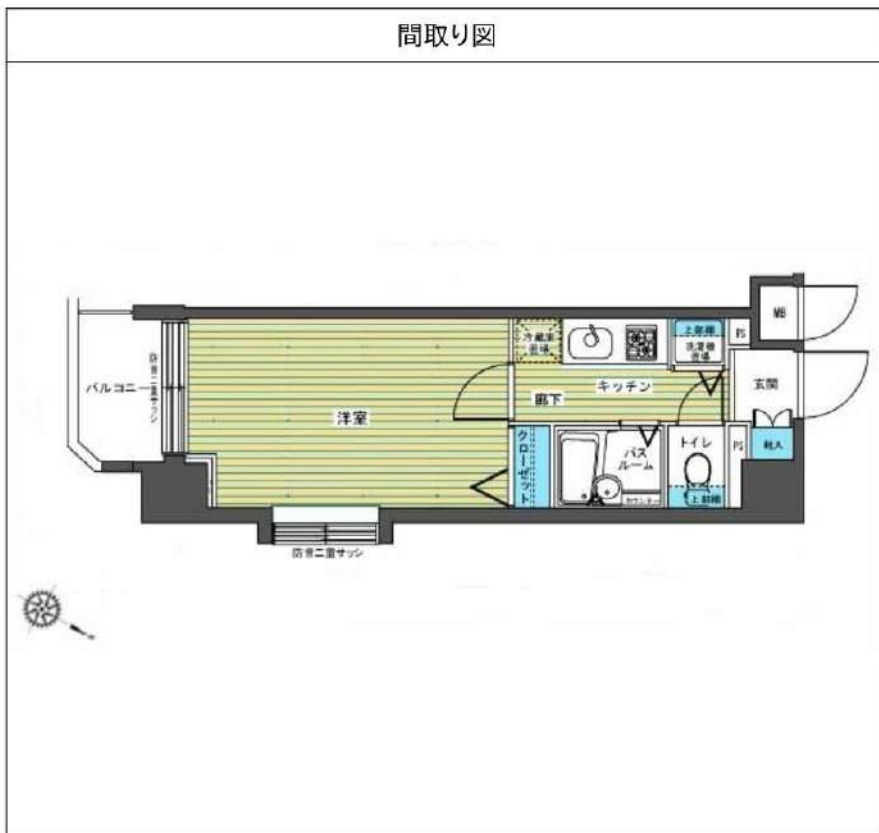


# フェニックス幡ヶ谷式番館 905

物件種別	間取り	賃料	管理費等
マンション	1K	88,000円	10,000円

敷金/保証金	88,000円	礼金/権利金	88,000円
敷引/償却金		更新料	
更新事務手数料			
その他費用	<small>[-一時金] 鍵交換費用(税込): 27,500円                  [月次費用] 家財保険+付帯サービス(税込): 1,735円                  [備考] ■契約時: 当月分+翌月分の賃料・管理費をお支払い頂きます ■解約時: ルームクリーニング費用及び借主負担分の原状回復費用をお支払い頂きます</small>		
物件所在地	東京都渋谷区幡ヶ谷2丁目18-3		
交通	京王新線 幡ヶ谷駅 徒歩3分 京王線 笹塚駅 徒歩11分 京王新線 初台駅 徒歩15分		
間取り詳細	9階: 洋室 7.00畳		
構造	鉄骨鉄筋コンクリート 9階 / 12階建		
面積	24.36㎡	向き	南東
築年月	2000年6月30日	契約期間	定期借家契約 2年
退去日	2026年6月30日	入居時期	2026年7月下旬
駐車場	要問合せ 駐輪場 バイク置き場		
設備	2口ガス バス・トイレ別 浴室換気乾燥機 エアコン フローリング 室内洗濯機置場 角部屋 二面採光		
入居諸条件	ペット不可		
損害保険			
保証会社	必須 トーシンライフ、オリコフォレントインシュア、全保連/保証料: 初回=賃料等×50%、月額=賃料等×1%		
備考	■住居専用 ■民泊利用不可 ■自転車: 月額500円 バイク: 月額1,000円~2,000円 ※要空き確認・2年分一括払い ■部屋タイプ:E ■再契約可(条件未定) ◆内見予約は『スマート内覧』◆■外国籍相談可(申込条件: 在留カード必須、日本語読み書き出来る方、連帯保証人必須: 日本人又は永住者) ■一部法人保証会社未加入時: 敷金・礼金を各1ヶ月追加 ※内装は入居までに変更となる場合がございます		



新宿本店

新宿区新宿3-21-4新宿ニューワークビル1階  
TEL: 03-6279-2032



みずのばば  
水商売のお部屋



あずま通り店

新宿区歌舞伎町1-8-3良川ビル2階  
TEL: 03-6205-5732

RENECAT導入済物件★消臭抗菌効果が半永久持続

0104 号室 専有面積 27.90㎡

間取 1K

賃料 134,000 円/月

共益費 15,000 円/月

Access

JR山手線  
「原宿」駅徒歩 12分



東京メトロ銀座線  
「外苑前」駅徒歩 12分

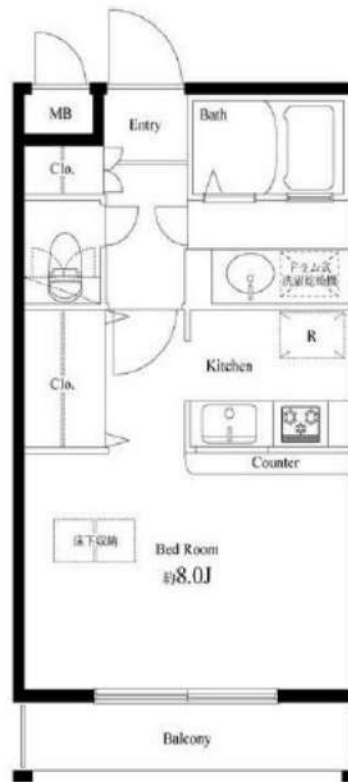
物件概要

所在地 / 東京都渋谷区神宮前2丁目22-2  
 構造・規模 / 鉄筋コンクリート造 5階建  
 総戸数 / 28 戸  
 築年月 / 1997年07月01日  
 入居日 / 2026年09月15日

契約条件

保証金2ヶ月 (契約時償却)

保証システム利用料:家賃総額の55%(最低金額5.5万円)  
 保証金契約時償却(保証金プランで契約の場合)  
 24Hサポート料22,000円/1年・鍵交換代22,000円  
 室内抗菌処理代17,600円事務手数料11,000円  
 当社指定賃貸入居者総合保険加入の事(別途費用)  
 ※賃料口座引落し(決済サービス料:月額550円)  
 普通賃貸借1年契約(更新型)※  
 ※1、2回目の更新時5%の賃料改定あり。更新料は1回のみ。  
 2回目以降の更新料は無い為、安心して永くお住まいいただけます  
 ※アクセントクロスの色は変更する場合がございます



24時間安心サポート

設備のトラブルに24時間365日の受付体制

医療健康サービス 24

看護員が24時間365日相談可※適応条件有

※図面と現況が異なる場合、現況優先とさせていただきます。  
 ※退去時清掃費用、更新時更新費用等がございます。  
 ※壁紙の色は変更する場合がございます。

- タイル貼りの美しい外観
- 安心！共用部には防犯カメラ設置
- 監視カメラ・防犯窓付きエレベーター
- 安心セキュリティ！オートロックシステム
- カラーTVモニター付きインターホン
- 床フローリング仕様・快適なエアコン1基
- ヨーロッパ製システムキッチン
- キッチン3ロガスコンロ(グリル付)
- 清潔な暖房便座付き温水シャワートイレ
- 開放感のある明るいバスルーム
- ★寒い日も嬉しい！追い焚き機能付きバス
- ホテルタイプパウダールーム
- ★ドラム式洗濯乾燥機
- 大型床下収納庫有
- NTTBフレッツ(別途契約費用)
- BS・110°CS(別途費用)
- 24時間受取可能宅配BOX
- 敷地内ゴミ置き場
- 駐輪場(空き詳細等要確認)
- 2人入居・外国籍入居可能・海外審査可能



新宿本店 新宿区新宿3-21-4新宿ニュータウンビル1階  
 TEL: 03-6279-2032



みずべや  
 水商売のお部屋



あずま通り店 新宿区歌舞伎町1-8-3良川ビル2階  
 TEL: 03-6205-5732

# ZOOM渋谷神山町 102

物件種別	間取り	賃料	管理費等
マンション	1K	183,000円	10,000円

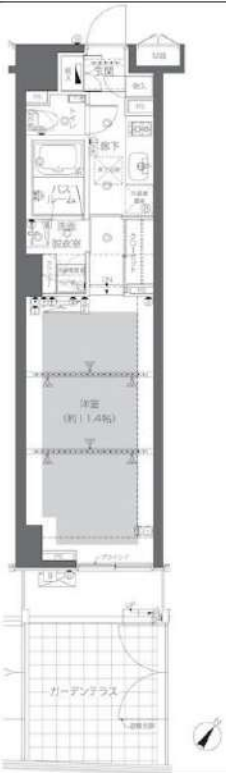
敷金/保証金	183,000円	礼金/権利金	183,000円
敷引/償却金		更新料	
更新事務手数料			
その他費用	<small>[-一時金] 鍵交換費用(税込): 33,000円                  [月次費用] 家財保険+付帯サービス(税込): 1,835円                  (備考) ■契約時: 当月分+翌月分の賃料・管理費をお支払い頂きます ■ペット飼育時: 敷金1ヶ月追加(別途飼育相則参照・要申請書) ■解約時: ルームクリーニング費用及び借主負担分の原状回復費用をお支払い頂きます</small>		
物件所在地	東京都渋谷区神山町17-1		
交通	東京メトロ千代田線 代々木公園駅 徒歩8分 小田急線 代々木八幡駅 徒歩9分 東急田園都市線 渋谷駅 徒歩10分		
間取り詳細	1階: 洋室 11.40畳		
構造	鉄筋コンクリート 1階 / 9階建		
面積	33.75㎡	向き	南東
築年月	2018年12月19日	契約期間	定期借家契約 2年
退去日	2026年6月30日	入居時期	2026年7月下旬
駐車場	要問合せ 駐輪場 バイク置き場		
設備	2口ガス 独立洗面台 脱衣室 浴室換気乾燥機 追焚 温水洗浄便座 床暖房 床下収納 エアコン		
入居諸条件	ペット可, 二人入居可		
損害保険			
保証会社	必須 トーシンライフ、オリコフォレントインシュア、全保連/保証料: 初回=賃料等×50%、月額=賃料等×1%		
備考	■住居専用 ■民泊利用不可 ■自転車: 月額500円 バイク: 月額2,000円(契約時2年間一括払い※台数要確認) ■部屋タイプ: Eg ■再契約可(条件未定) ◆内見予約は『スマート内覧』◆外国人籍相談可(申込条件: 在留カード必須、日本語読み書き出来る方、連帯保証人必須: 日本人又は永住者) ■一部法人保証会社未加入時: 敷金・礼金を各1ヶ月追加 ※内装は入居までに変更となる場合がございます		

外観



その他

間取り図



※図面と異なる場合は現況を優先となります。

新宿本店

新宿区新宿3-21-4新宿ニュータワービル1階  
TEL: 03-6279-2032



みずのや  
水商売のお部屋



あずま通り店

新宿区歌舞伎町1-8-3良川ビル2階  
TEL: 03-6205-5732

# 貸マンション

三田駅

オーパスホームズ三田 0604

間取り  
1DK

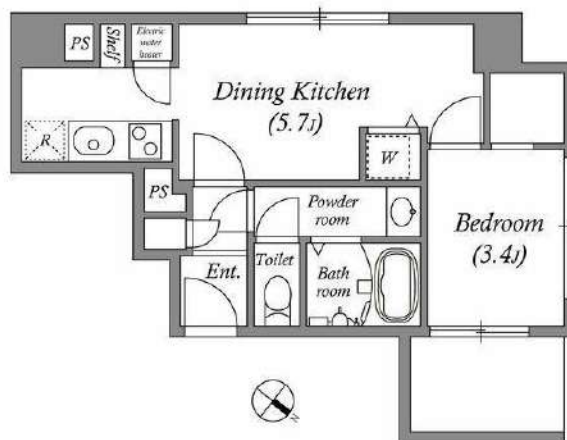
専有面積  
32.04㎡

築年月  
2004年03月



## チェックポイント！

主要採光面：北東向き、ペット相談二人入居可、B・T別、シャワー、トイレ、温水洗浄便座、洗面所独立、IHクッキングヒーター、収納スペース、クローゼット、シューズボックス、室内洗濯機置場、フローリング、エアコン、CS、BS端子、インターネット使用料無料、オートロック、モニタ付インターホン、ディンプルキー、防犯カメラ、エレベーター、宅配BOX



物件種目	貸マンション
最寄駅	三田
間取タイプ	1DK
賃貸条件	賃料 192,000円 礼金なし 敷金なし 保証金なし

物件所在地	東京都港区三田3丁目3番6号		
交通	都営浅草線 三田 徒歩4分		
建物	建物名	オーパスホームズ三田 0604	
	構造・規模	SRC 13階建/6階部分	
	使用部分積	32.04㎡	
	間取内訳	洋3.4 DK5.7	
築年月	2004年03月	契約期間	2年
管理費等	なし 共益費 10,000円/月 雑費なし		
駐車場	なし		
現況	空家	入居可能時期	即時
設備	B・T別、シャワー、トイレ、温水洗浄便座、洗面所独立、IHクッキングヒーター、収納スペース、クローゼット、シューズボックス、室内洗濯機置場、フローリング、エアコン、CS、BS端子、インターネット使用料無料、オートロック、モニタ付インターホン、ディンプルキー、防犯カメラ、エレベーター、宅...		
保険等	要 2年22,000円		
備考	間取り変更リニューアル工事実施！■更新料：新賃料の1ヶ月分 ■保証会社：エポス（否決時：ニッポンインシュア） ■エアコン清掃費1基辺り：退去時RC代：38,500円 カギ代：24,200円 賃貸保証：加入要 株式会社エポスカード（東京）ROOMID（個人）保証料：保証人有30% 無40%（法人）40% 利用駅1：都営三田線 三田 徒歩4分 利用駅2：JR山手線 田町 徒歩6分		

新宿本店 新宿区新宿3-21-4新宿ニュータワービル1階  
TEL：03-6279-2032



みずべや  
水商売のお部屋



あずま通り店 新宿区歌舞伎町1-8-3良川ビル2階  
TEL：03-6205-5732

賃料	間取り	専有面積
300,000円	2LDK	76.79m <sup>2</sup>

主要駅へのアクセス良好！

JR 山手線 品川駅 徒歩 8 分  
東京モノレール 天王洲アイル駅 徒歩10分

貸マンション

## 品川タワーフェイス 2603号室

管理番号 **2754**



外観写真  
イメージ



敷金	1ヶ月	礼金	2ヶ月
管理費	20,000円	築年月	2005年7月
住所	港区港南2丁目12-28		
構造・階建	鉄筋コンクリート造 26階/30階建(地下2階)		
契約期間	普通借家 2年	方位	南
現況	空室	入居可能時期	相談

**備考**

- ・更新料：新賃料の1か月分 ※更新事務手数料：15,000円(税別)
- ・火災保険(フレックス少額短期保険)：20,000円/2年契約
- ・鍵交換：30,000円(税別)
- ・24時間駆けつけサービス：15,000円(税別)/2年契約
- ・入居時抗菌費用：15,000円(税別)
- ・保証会社利用料(オリコ、いえらぶ)：初回50%  
※1年毎10,000円 ※別途収納手数料あり:500円(税別)
- ・契約事務手数料：10,000円(税別)
- ・敷金がある場合、退去時1か月償却
- ・短期解約違約金有 (1年未満:賃料2ヵ月分)
- ・図面と現況が異なる場合は現況優先とします

**※退去前の物件は、先行契約のみの受付となります！**  
(※空室物件で内見不可の場合も同様です)

**※内見可能な物件は、内見後にお申込みをお願いします！**

**設備情報**

タワー型マンション/システムキッチン/ガスコンロ付:3口/  
グリル/バストイレ:別室/バス/追い焚き給湯/浴室乾燥機/  
トイレ種類:水洗/トイレ/温水洗浄便座/オートバス/シャワー/給湯/  
脱衣所/洗面所独立/洗面所/洗面台/エアコン/室内洗濯機置き場/  
インターホン/オートロック/防犯カメラ/インターネット:対応/  
都市ガス/水道:公営/排水:公共下水/保証人:不要/二人入居:可/  
24時間換気システム/バルコニー:2面/ウォークインクローゼット/  
シューズボックス/宅配ボックス

三菱地所コミュニティ株式会社  
建物管理会社  
TEL : 03-5213-6344  
※駐輪場・駐車場・バイク置き場・ネット環境についてはこちら  
にお問合せください。

新宿本店

新宿区新宿3-21-4新宿ニートーワビル1階  
TEL : 03-6279-2032



みずぺぱ  
水商売のお部屋



あずま通り店

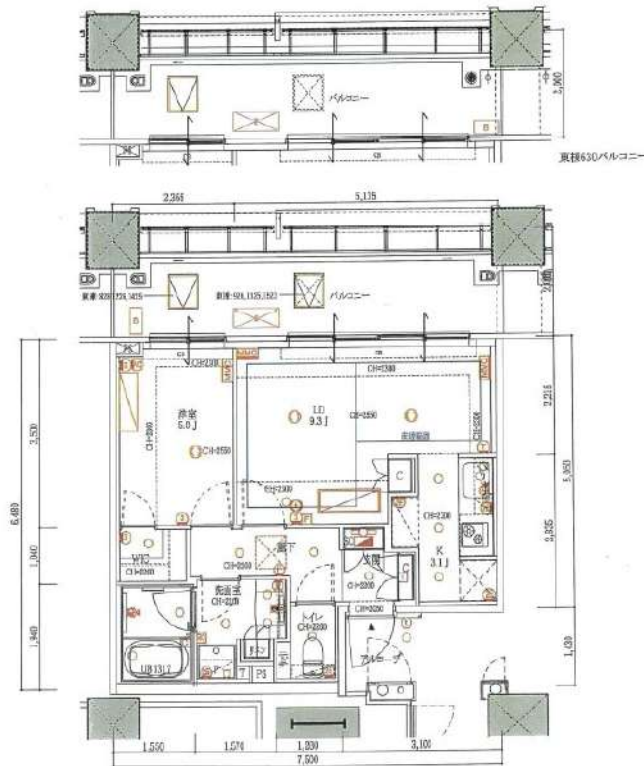
新宿区歌舞伎町1-8-3良川ビル2階  
TEL : 03-6205-5732

防犯カメラ, 24時間有人管理, タワー型マンション, 分譲タイプ

【外観】



【間取り図】



※図面と現状が異なる場合は現状優先となります。

賃料	450,000円		
管理費等	0円	間取り	1LDK
敷金	無	礼金	無
敷引 償却金	-	保証金	-
建物名	白金ザ・スカイ 東棟		
物件種別	マンション	号室	1523号室
建物所在地	東京都港区白金1丁目2-1		
交通	東京メトロ南北線 白金高輪 徒歩3分 都営大江戸線 麻布十番 徒歩17分		
間取詳細			
構造・規模	鉄筋コンクリート 45階建 15階		
専有面積	44.16㎡	向き	
築年月	2023年2月上旬	契約期間	定期借家契約 2年
入居時期	即時	更新料	-
損害保険	有 22,200円 24ヶ月		
駐車場			
設備	エレベーター, エレベーター2基, エレベーター3基, エレベーター4基以上, ペット専用設備, 風除室		
その他費用	[一時金] 退去時鍵交換費(契約時請求): 33,000円 AMLクラブサポート費(契約時請求): 16,500円 ハウスクリーニング費(退去時請求): 55,000円 [備考] ①短期解約違約金有(1年未満=1ヶ月, 半年未満=2ヶ月) ②エアコンクリーニング費用(1台あたり16,500円税込み・退去時請求)		
入居諸条件	ペット不可 事務所不可 楽器等の使用不可 二人可		
保証会社	必須 賃料総額の50%~		
備考			

情報更新日 2026年7月8日

No.12591523

新宿本店 新宿区新宿3-21-4新宿ニュータワービル1階  
TEL: 03-6279-2032



みずびや  
水商売のお部屋



あずま通り店 新宿区歌舞伎町1-8-3良川ビル2階  
TEL: 03-6205-5732