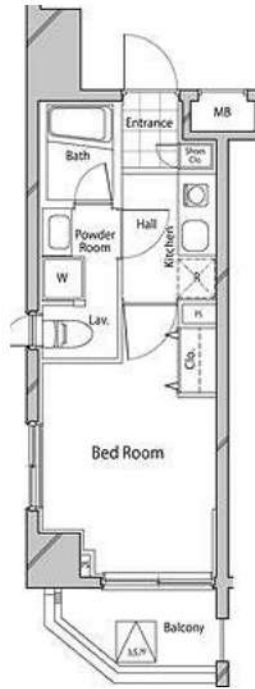


# アルテシモ レジェンダ

号室	賃料(円)	共益費(円)	敷金(償却金)	礼金	保証金
304	94,500	15,000	1ヶ月 (1)	1ヶ月	0ヶ月

【インターネット無料! ※つなぐネットコミュニケーションズ】ペット可 高級分譲賃貸マンション

図面と現状が相違する場合、現状優先となります。



建物所在地	東京都江東区亀戸4丁目36-5	区分	
交通	JR中央・総武線/亀戸 徒歩9分 東武伊勢崎線/押上(スカイツリー前) 徒歩23分 東京メトロ半蔵門線/錦糸町 徒歩21分		
構造・規模	鉄筋コンクリート造 地上:8階	種別	マンション
専有面積	20.73 m <sup>2</sup>	入居時期	08/04
竣工年月	2009/11/1	方角	北
賃貸条件	<ul style="list-style-type: none"> <li>■契約/普通借家契約</li> <li>■契約期間/2年</li> <li>■解約予告/2ヶ月前</li> <li>■更新料/新賃料 1.5ヶ月</li> <li>■更新事務手数料 22,000円(税込)</li> <li>■短期解約違約金 敷礼プラン時(1年未満の解約時総賃料の1ヶ月)AZP・SZPプラン時(1年未満の解約時総賃料2ヶ月分、1年以上2年未満の解約時総賃料1ヶ月分)</li> <li>■入居中サポート/21,450円</li> <li>■室内抗菌処理代/17,600円</li> <li>■事務手数料/11,000円</li> <li>■鍵交換代/33,000円(入居時費用)</li> <li>■火災保険/23,000円</li> <li>■保証会社加入必須</li> <li>ルームバンクインシュア 他</li> <li>■ペット飼育時共益費 3500円追加※犬・猫いずれか1匹(小型犬50cm以下、10kg以下)</li> </ul>		
特約事項	■指定電力案内有(契約自由)		
設備	システムキッチン、1口Hキッチン、バス・トイレ別、ユニットバス、温水洗浄付き暖房便座、24換気浴室換・乾・暖、室内洗濯機置場、独立洗面台、洋室、フローリング、二面採光、エアコン、BS対応、CS110°対応、地デジ対応、インターネット無料、都市ガス、排水(公共下水)、シューズボックス、イカホリ(TV)、TVEター付ホック、エレベータ、バルコニー、宅配ボックス、メールボックス、駐輪場、駐車場、ペット1匹飼育可		
その他設備			



■口振手数料: ~660円 ■保証会社の更新料: 10,000円~  
 ■クリーニング費用: ~30m<sup>2</sup>/66,000円 (SZP成約時: +鍵交換代22,000円)  
 ■2人以上入居の場合、共益費1,000円増額  
 ※上記費用は物件によって異なる場合がございます。詳細は直接お問い合わせください。

新宿本店 新宿区新宿3-21-4新宿ニューワールドビル1階  
TEL: 03-6279-2032



みずのやたい  
水商売のお部屋



あずま通り店 新宿区歌舞伎町1-8-3良川ビル2階  
TEL: 03-6205-5732

# ZOOM東陽町 503

物件種別	間取り	賃料	管理費等
マンション	1K	100,000円	15,000円

敷金/保証金	100,000円	礼金/権利金	100,000円
敷引/償却金		更新料	1ヶ月(新賃料)
更新事務手数料			

その他費用	[一時金] 鍵交換費用(税込): 33,000円 [月次費用] 家財保険+付帯サービス(税込): 1,735円 (備考) ■契約時: 当月分+翌月分の賃料・管理費をお支払い頂きます ■ペット飼育時: 敷金1ヶ月追加(別途飼育相則参照・要申請書) ■解約時: ルームクリーニング費用及び借主負担分の原状回復費用をお支払い頂きます		
-------	---	--	--

物件所在地	東京都江東区東陽3丁目24-15		
-------	------------------	--	--

交通	東京メトロ東西線 東陽町駅 徒歩5分		
----	--------------------	--	--

間取り詳細	5階: 洋室 8.00畳		
-------	--------------	--	--

構造	鉄筋コンクリート 5階 / 15階建		
----	--------------------	--	--

面積	25.61㎡	向き	南
----	--------	----	---

築年月	2016年2月9日	契約期間	普通借家契約 2年
-----	-----------	------	-----------

退去日	2026年8月15日	入居時期	2026年9月上旬
-----	------------	------	-----------

駐車場	要問合せ 駐輪場 バイク置き場		
-----	-----------------	--	--

設備	2口ガス バス・トイレ別 独立洗面台 脱衣室 浴室換気乾燥機 温水洗浄便座 エアコン 室内洗濯機置場		
----	--	--	--

入居諸条件	ペット可		
-------	------	--	--

損害保険			
------	--	--	--

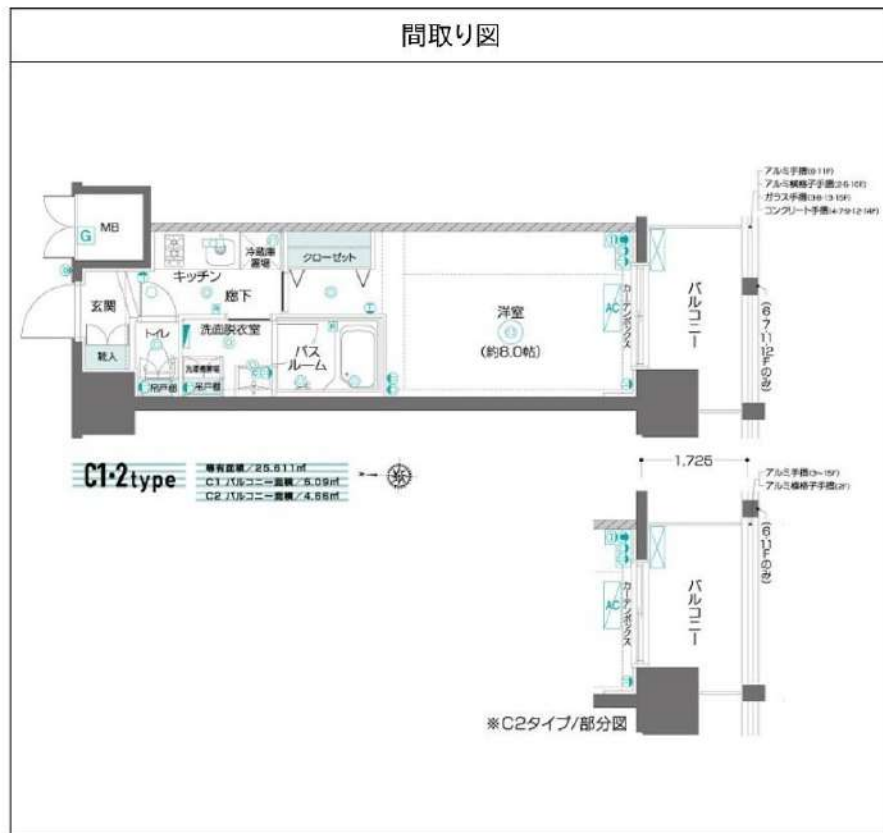
保証会社	必須 トーシンライフ、オリコフォレントインシュア、全保連/保証料: 初回=賃料等×50%、月額=賃料等×1%		
------	--	--	--

備考	■住居専用 ■民泊利用不可 ■自転車: 月額500円 バイク: 月額2,000円(契約時2年分一括払い※台数要確認) ■部屋タイプ: C1 ※内装は入居までに変更となる場合がございます ■外国籍相談可(申込条件: 在留カード必須、日本語読み書き出来る方、連帯保証人必須: 日本人又は永住者) ◆内見予約は『スマート内覧』◆		
----	--	--	--

### 外観



### その他



※図面と異なる場合は現況を優先となります。

## 新宿本店

新宿区新宿3-21-4新宿ニューターワビル1階  
TEL: 03-6279-2032



## みずべば

水商売のお部屋



## あずま通り店

新宿区歌舞伎町1-8-3良川ビル2階  
TEL: 03-6205-5732

# セレリオ・ニッコー - 316号室

敷金:1ヶ月  
115,000円 礼金:1ヶ月

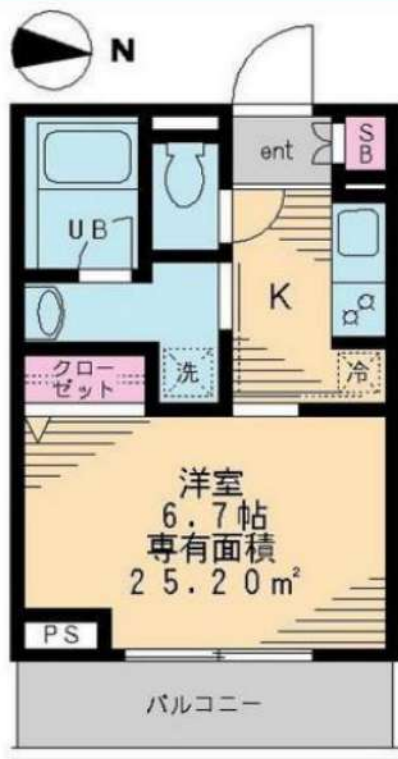
東西線 門前仲町 徒歩 8分

東西線 木場 徒歩 8分

京葉線 越中島 徒歩 10分

管理費等: 7,000円

初期費用の分割払いがご利用いただけます



所在地	東京都江東区古石場3丁目11-21		
間取詳細	1K/K(2.4畳) 洋(6.7畳)		
構造・階建	RC3階/5階建		
入居時期	未定	更新料	1ヶ月
専有面積	25.2㎡	建物種別	マンション
開口向き	東	築年月	2008年5月
損保	要1.8万円2年	連帯保証人	不要+保証会社利用が必要
保証会社	加入要(エボスカード/基本保証料:月額賃料等の100%/月次保証料:月額賃料等の1.5%/更新保証料:2年毎に3万K-B2)		
契約期間	普通賃借		
駐車場	-		
その他費用	鍵交換代33,000円(入居時)、安心サポート24代770円(毎月)		
入居諸条件	2人入居不可 ルームシェア不可		
周辺施設	セブンイレブンまで144m 深川不動尊まで800m 赤礼堂まで1000m		
設備	ガス:都市、バス、トイレ、エアコン、室内洗濯機置場、ガスコンロ2口設置済、給湯、バスタイレ別、シャワー、追焚、浴室乾燥機、脱衣所、洗面所独立、システムキッチン、バルコニー、フローリング、ビクチャーレール、クローゼット、シューズボックス、トランクルーム、インターホン、オートロック、モニター付オートロック、エレベータ、宅配ボックス、集合郵便受け、ゴミ置場、駐輪場、バイク置場あり敷地内(小型以下)		
備考	原則、借主には入居者アプリにご加入いただきます。、損保条件(指定火災保険加入)、5駅利用可、3浴線利用可、駅まで平坦、閑静な住宅街		

## ◆おすすめポイント◆



※掲載情報と現状が異なる場合は現状が優先となります。

新宿本店

新宿区新宿3-21-4新宿ニュータワービル1階  
TEL: 03-6279-2032



みずぺば  
水商売のお部屋



あずま通り店

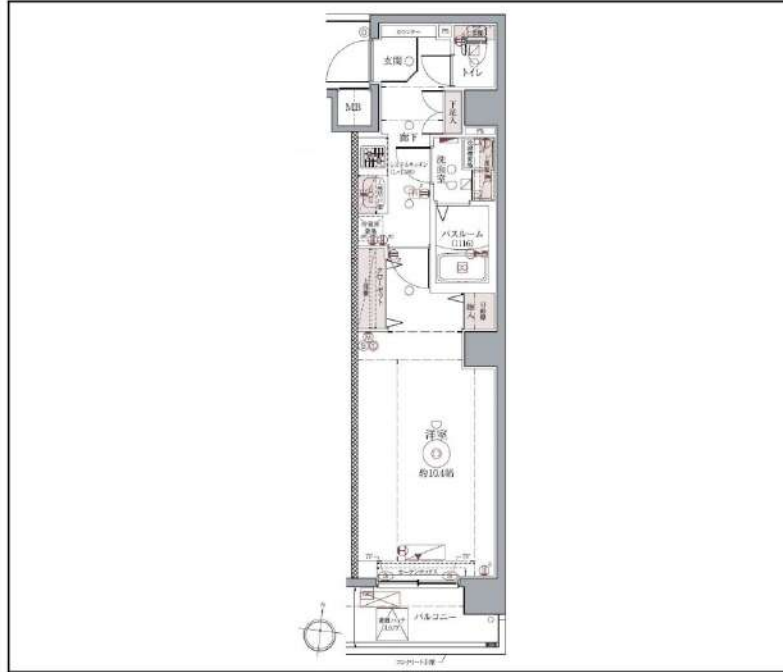
新宿区歌舞伎町1-8-3良川ビル2階  
TEL: 03-6205-5732

# CREVISTA豊洲Bay Side II

511号室

りんかい線「東雲」徒歩7分  
東京メトロ有楽町線「豊洲」徒歩20分

ペット相談可能!(敷金1ヶ月償却)



間取り	1K		
賃料	117,000円		
管理費/共益費	10,000円		
条件	敷金:0ヶ月 / 礼金:1ヶ月		
所在地	東京都江東区東雲2丁目3-31		
構造/階建/所在階	RC / 7階 / 5階部分		
専有面積	32.71㎡		
築年数	2017年10月		
契約期間	普通借家 / 1年		
更新料	0.5ヶ月(新賃料)	更新事務手数料	0.275ヶ月税込み
保険情報	10,000円 / 1年	解約予告	2ヶ月前
退去予定日	2026年8月1日	入居時期	2026年8月下旬
保証会社	東京アハート保証、①初回+月額プラン(賃料総額の50%+月額1%~2%) / 年間保証料なし ②月額プラン(月額賃料総額の3%~4%) / 初回・年間保証料なし		
その他費用	契約事務手数料:5,500円(入居時)、鍵交換代:27,500円(入居時)、消臭除菌代:8,800円(入居時)、あんしんサポートα(1年間):16,500円(年額)		
設備	オートロック、防犯カメラ、宅配ボックス、駐輪場、バイク置場、専用ゴミ置き場、エレベーター1基、角部屋、インターネット使用料無料、TVモニター付きインターフォン、エアコン、浴室乾燥機、温水洗浄便座、コンロ2口設置済、独立洗面台、クローゼット、下駄箱、室内洗濯機置き場、バス・トイレ別室、ベランダ・バルコニー、システムキッチン、24H換気システム、BS、		
備考	解約通知:2ヶ月前、1年未満解約の場合賃料1ヶ月分の違約金あり、空き予定の物件は先行契約、退去時クリーニング費用:借主負担、駐輪場・駐輪場・バイク置場の空き状況等は下記共用部のお問い合わせ先へご確認ください		
共用部の問合せ先	インヴァランス 03-5302-7177		



物確・内見・入居申込は  
「リアルタイム」Web受付

ITANDI BB

※現況と図面に相違がある場合は、現況優先となります。 ※入居可能日は変更となる可能性があります。

※空き予定の物件は先行契約になります。

新宿本店 新宿区新宿3-21-4新宿ニュータウンビル1階  
TEL: 03-6279-2032



みずべや  
水商売のお部屋



あずま通り店 新宿区歌舞伎町1-8-3良川ビル2階  
TEL: 03-6205-5732

# ZOOM日本橋蛸殻町 905

物件種別	間取り	賃料	管理費等
マンション	1LDK	221,000円	12,000円

敷金/保証金	221,000円	礼金/権利金	221,000円
敷引/償却金		更新料	1ヶ月(新賃料)
更新事務手数料			
その他費用	[一時金] 鍵交換費用(税込): 33,000円 [月次費用] 家財保険+付帯サービス(税込): 1,835円 (備考) ■契約時: 当月分+翌月分の賃料・管理費をお支払い頂きます ■ペット飼育時: 敷金1ヶ月追加(別途飼育相則参照・要申請書) ■解約時: ルームクリーニング費用及び借主負担分の原状回復費用をお支払い頂きます		
物件所在地	東京都中央区日本橋蛸殻町1丁目3-3		
交通	東京メトロ半蔵門線 水天宮前駅 徒歩5分 東京メトロ日比谷線 茅場町駅 徒歩5分 東京メトロ東西線 茅場町駅 徒歩5分		
間取り詳細	9階: LDK 10.10畳, 洋室 5.40畳		
構造	鉄筋コンクリート 9階 / 12階建		
面積	40.83㎡	向き	南東
築年月	2020年3月24日	契約期間	普通借家契約 2年
退去日	2026年6月30日	入居時期	2026年7月下旬
駐車場	要問合せ 駐輪場		
設備	2口ガス(グリル付) バストイレ別 追焚 温水洗浄便座 独立洗面台 床暖房 エアコン 角部屋二面採光		
入居諸条件	ペット可, 二人入居可		
損害保険			
保証会社	必須 トーシンライフ、オリコフォレントインシュア、全保連/保証料: 初回=賃料等×50%、月額=賃料等×1%		
備考	■住居専用 ■民泊利用不可 ■自転車: 月額500円 (契約時2年間一括払い※台数要確認) ■部屋タイプ: E2 ◆内見予約は『スマート内覧』◆■外国籍相談可(申込条件: 在留カード必須、日本語読み書き出来る方、連帯保証人必須: 日本人又は永住者) ■一部法人保証会社未加入時: 敷金・礼金を各1ヶ月追加 ※内装は入居までに変更となる場合がございます		

### 外観




### その他

### 間取り図

E1 type・E2 type・E3 type

専有面積: 40.837㎡ バルコニー面積: 8.17㎡  
 バルコニー面積: 8.89㎡



※図面と異なる場合は現況を優先となります。

**新宿本店** 新宿区新宿3-21-4新宿ニューターワビル1階  
 TEL: 03-6279-2032



**みずべや**  
 水商売のお部屋



**あずま通り店** 新宿区歌舞伎町1-8-3良川ビル2階  
 TEL: 03-6205-5732