

メインステージ青山 201号室

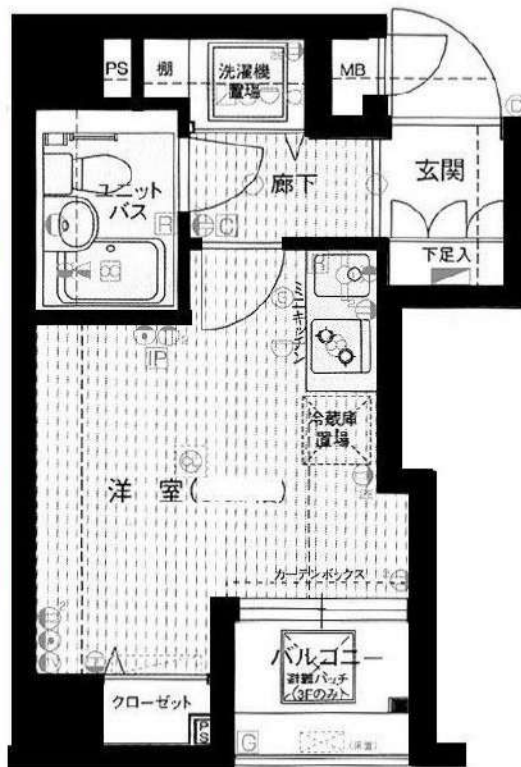


東京メトロ副都心線「渋谷」駅 徒歩 9分

東京メトロ銀座線「表参道」駅 徒歩 8分
東京メトロ千代田線「明治神宮前」駅 徒歩 18分

間取り **1K** (18.39㎡) 賃料 **103,000円** (管理費15,000円)

駅チカ&複数路利用可能でアクセス良好☆人気の「渋谷」・「青山」エリアが生活圏内に♪



【募集条件】	
所在地	東京都渋谷区渋谷2丁目 3-19
築年月	2001年7月
構造	鉄筋コンクリート造 / 全38戸
敷金・礼金	0ヶ月・0ヶ月
償却	-
契約期間	普通借家契約 2年間
現況	退去予定
入居時期	2026年07月下旬予定
更新料	1.5ヶ月 更新事務手数料 11,000円 (税込)
解約予告	50日間
火災保険	要加入 2年間21,500円
契約時費用	鍵交換費 22,000円 ハウスクリーニング代 49,500円
設備概要	エレベーター、宅配BOX、敷地内ゴミ置き場、メールボックス、2口ガスコンロ、浴室乾燥、バストイレ同室、エアコン、TVインターホン、モニタ付オートロック、室内洗濯機置場、クローゼット、シューズボックス、角住戸
ガス種類	都市ガス
備考	二人入居：不可 楽器使用：不可 保証会社：必須 ペット飼育：不可 短期違約金：6ヶ月未満解約の場合総賃料の1ヶ月分

※図面と現況に相違がある場合は現況を優先とします。
※写真については別部屋の写真を使用している可能性もございます。

【周辺施設】

ファミマート 渋谷二丁目中央店 徒歩2分
薬ヒコチ宮益坂店 徒歩4分

新宿本店

新宿区新宿3-21-4新宿ニュータウンビル1階
TEL: 03-6279-2032



みずばや
水商売のお部屋



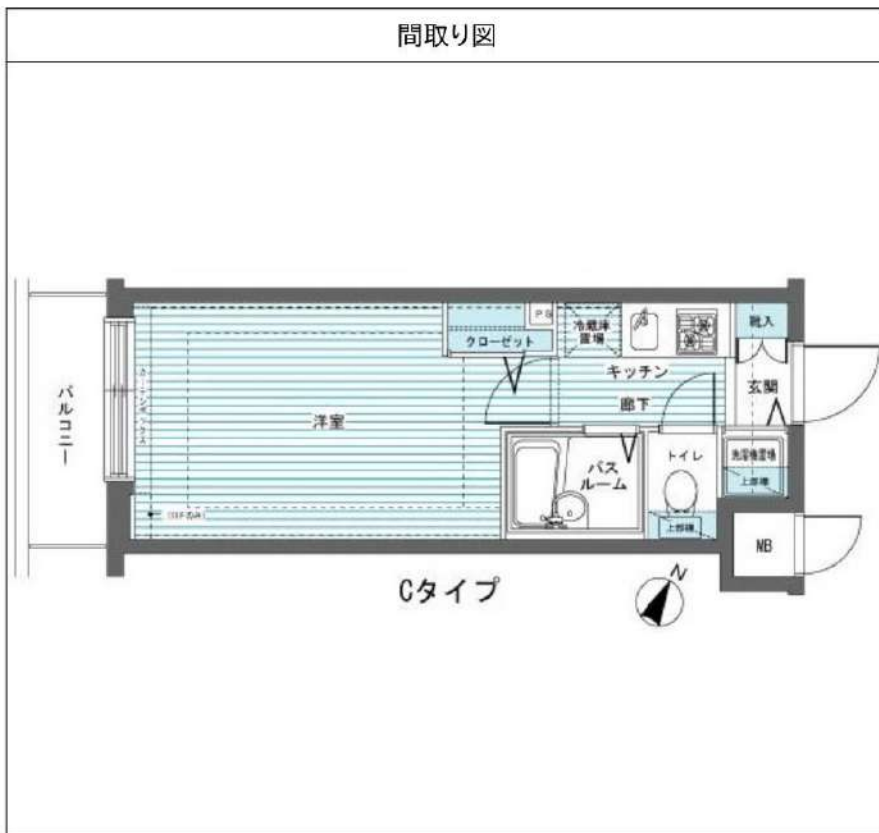
あずま通り店

新宿区歌舞伎町1-8-3良川ビル2階
TEL: 03-6205-5732

フェニックス芝浦ベイフォート 903

物件種別	間取り	賃料	管理費等
マンション	1K	103,000円	4,000円

敷金/保証金	103,000円	礼金/権利金	103,000円
敷引/償却金		更新料	
更新事務手数料			
その他費用	<small>[-一時金] 鍵交換費用(税込): 27,500円 [月次費用] 家財保険+付帯サービス(税込): 1,735円 (備考) ■契約時: 当月分+翌月分の賃料・管理費をお支払い頂きます ■解約時: ルームクリーニング費用及び借主負担分の原状回復費用をお支払い頂きます</small>		
物件所在地	東京都港区芝浦1丁目9-4		
交通	都営三田線 三田駅 徒歩9分 山手線 田町駅 徒歩8分 ゆりかもめ 日の出駅 徒歩9分		
間取り詳細	9階: 洋室 7.10畳		
構造	鉄骨鉄筋コンクリート 9階 / 11階建		
面積	20.52㎡	向き	南西
築年月	2005年10月6日	契約期間	定期借家契約 2年
退去日	2026年6月29日	入居時期	2026年7月中旬
駐車場	駐輪場		
設備	2口ガス バス・トイレ別 浴室換気乾燥機 エアコン フローリング 室内洗濯機置場 クローゼット		
入居諸条件	ペット不可		
損害保険			
保証会社	必須 トーシンライフ、オリコフォレントインシュア、全保連/保証料: 初回=賃料等×50%、月額=賃料等×1%		
備考	■住居専用 ■民泊利用不可 ■自転車: 無料(契約時2年間一括払い ※台数要確認) ■部屋タイプ: C ■再契約可(条件未定) ◆内見予約は『スマート内覧』◆■外国籍相談可(申込条件: 在留カード必須、日本語読み書き出来る方、連帯保証人必須: 日本人又は永住者) ■一部法人保証会社未加入時: 敷金・礼金を各1ヶ月追加 ※内装は入居までに変更となる場合がございます		



※図面と異なる場合は現況を優先となります。

新宿本店 新宿区新宿3-21-4新宿ニュータワービル1階
TEL: 03-6279-2032

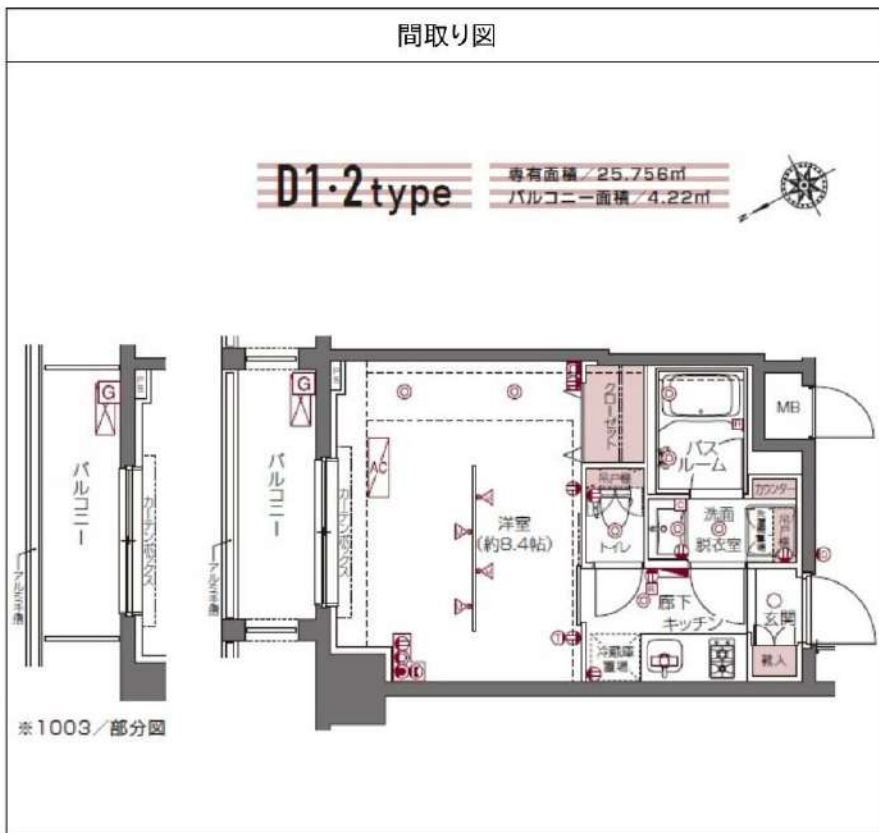
みずべや
水商売のお部屋

あずま通り店 新宿区歌舞伎町1-8-3良川ビル2階
TEL: 03-6205-5732

ZOOM白金高輪 1003

物件種別	間取り	賃料	管理費等
マンション	1K	135,000円	9,000円

敷金/保証金	135,000円	礼金/権利金	135,000円
敷引/償却金		更新料	1ヶ月(新賃料)
更新事務手数料			
その他費用	<small>[-一時金] 鍵交換費用(税込): 33,000円 [月次費用] 家財保険+付帯サービス(税込): 1,735円 [備考] ■契約時: 当月分+翌月分の賃料・管理費をお支払い頂きます ■解約時: ルームクリーニング費用及び借主負担分の原状回復費用をお支払い頂きます</small>		
物件所在地	東京都港区三田5丁目6-2		
交通	都営三田線 白金高輪駅 徒歩8分 都営三田線 三田駅 徒歩10分 東京メトロ南北線 麻布十番駅 徒歩12分		
間取り詳細	10階: 洋室 8.40畳		
構造	鉄筋コンクリート 10階 / 11階建		
面積	25.75㎡	向き	北東
築年月	2016年8月9日	契約期間	普通借家契約 2年
退去日	2026年7月21日	入居時期	2026年8月中旬
駐車場	要問合せ 駐輪場 バイク置き場		
設備	2口ガス 独立洗面台 脱衣室 浴室換気乾燥機 フローリング 室内洗濯機置場 バス・トイレ別 エアコン		
入居諸条件	ペット不可		
損害保険			
保証会社	必須 トーシンライフ、オリコフォレントインシュア、全保連/保証料: 初回=賃料等×50%、月額=賃料等×1%		
備考	■住居専用 ■民泊利用不可 ■自転車: 月額500円 バイク: 月額2,000円(契約時2年間一括払い※台数要確認) ■部屋タイプ: D2 ◆内見予約は『スマート内覧』◆◆外国籍相談可(申込条件: 在留カード必須、日本語読み書き出来る方、連帯保証人必須: 日本人又は永住者) ※内装は入居までに変更となる場合がございます		



※図面と異なる場合は現況を優先となります。

新宿本店

新宿区新宿3-21-4新宿ニュータワービル1階
TEL: 03-6279-2032



みずべや
水商売のお部屋



あずま通り店

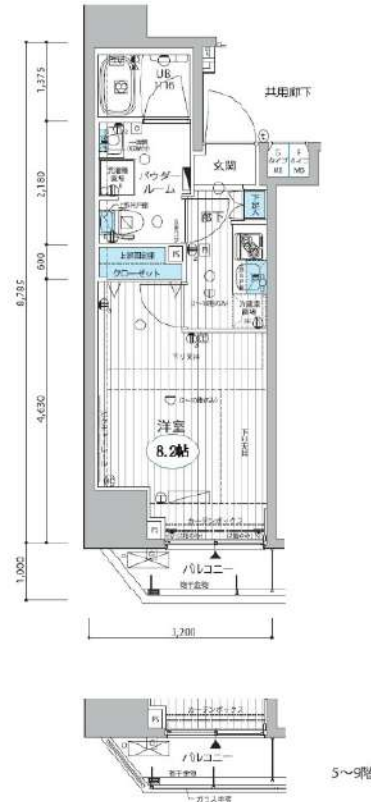
新宿区歌舞伎町1-8-3良川ビル2階
TEL: 03-6205-5732

防犯カメラ,外壁タイル張り,分譲タイプ,2F以上,オートロック,モニタ付オートロック,ダブルロック,ディンプルキー,ダブルディンプルキー,セキュリティ有り,角住戸

【外観】



【間取り図】



※図面と現状が異なる場合は現状優先となります。

賃料	141,500円		
管理費等	15,000円	間取り	1K
敷金	無	礼金	無
敷引 償却金	-	保証金	-
建物名	メインステージ三田アーバンスクエア		
物件種別	マンション	号室	1203号室
建物所在地	東京都港区芝4丁目18-4		
交通	都営三田線 三田(東京) 徒歩4分 山手線 田町(東京) 徒歩8分		
間取詳細	洋室(8.2畳)		
構造・規模	鉄筋コンクリート12階建 12階		
専有面積	25.91㎡	向き	北
築年月	2014年3月20日	契約期間	定期借家契約 2年
入居時期	2026年9月上旬予定	更新料	-
損害保険	有 17,800円 24ヶ月		
駐車場	要問い合わせ,駐輪場,バイク置き場		
設備	エレベーター,24時間ゴミ出し可,風除室,敷地内ゴミ置き場,宅配BOX,ガスコンロ設置済,2口コンロ		
その他費用	[一時金] 退去時鍵交換費用(契約時請求):29,700円 ハウスクリーニング費用(退去時請求):49,500円 AMLクラブサポート費用(契約時請求):16,500円 [備考] ①短期解約違約金有(1年未満=1ヶ月,半年未満=2ヶ月) ②エアコンクリーニング費用(1台あたり16,500円税込み・退去時請求)		
入居諸条件	ペット可 事務所不可 楽器等の使用不可 性別不問		
保証会社	必須 家賃総額より50%〜		
備考			

情報更新日 2026年7月5日

No.1571203

新宿本店 新宿区新宿3-21-4新宿ニューワークビル1階
TEL:03-6279-2032



みずばやし
水商売のお部屋



あずま通り店 新宿区歌舞伎町1-8-3良川ビル2階
TEL:03-6205-5732

グランドコンシェルジュ白金高輪アジュールコート

単身者限定

東京メトロ南北線「白金高輪」徒歩6分

都営浅草線「泉岳寺」徒歩12分

JR山手線「田町」徒歩14分



※建物の間取りにより
電波状況は異なります※

★入居前に各種施工ができます★
・防虫施工22,000円
・光触媒コーティング33,000円



インターネット 使用料無料	オートロック	宅配ボックス	24Hゴミ置き場	浴室乾燥機	ウォシュレット	エレベーター	カードキー	角部屋	独立洗面台	2面採光	洗濯機置場室内
バス・トイレ別	コンロ2口	システムキッチン	エアコン	クローゼット	下駄箱	防犯カメラ	光ファイバー	集合ポスト	即入居可	フローリング	ベランダバルコニー

※現況と図面に相違がある場合は、現況優先となります。

号室	賃料
406	153,000円

管理費	5,000円	敷金	1ヶ月
敷引/償却	1ヶ月(退去時)	礼金	1ヶ月
所在地	東京都港区三田5丁目13-4		
構造・階建	RC 4階部分 / 7階	駐車場	無
築年月	2011年2月	バイク置場	
ガス	都市ガス	駐輪場	
契約期間	普通借家2年	開口向き	南東
保険	20,000円 2年	専有面積	25.52㎡
保証会社	その他 保証料(月額)800円、初回保証料:月額費用の40%・外国籍の方はGTN使用、初回保証料50%~100%+月額1,330円(最低保証料20,000円)		
その他費用	鍵交換費用22,000円、アクト安心ライフ19,800円(入居時)、システム利用料275円(月額)		
入居時期	即入居可	退去予定日	
備考	■内見可 ■更新料:新賃料1ヵ月 ■解約予告:1か月前 ペット(不可), 外国人入居(相談), 楽器使用(不可), 事務所(不可), 法人(相談) ※大手法人等、保証会社未加入の場合は敷金2ヶ月、礼金2ヶ月となります。 ※2026年5月18日時点の情報です。		

新宿本店

新宿区新宿3-21-4新宿ニュータウンビル1階
TEL: 03-6279-2032



みずべや
水商売のお部屋

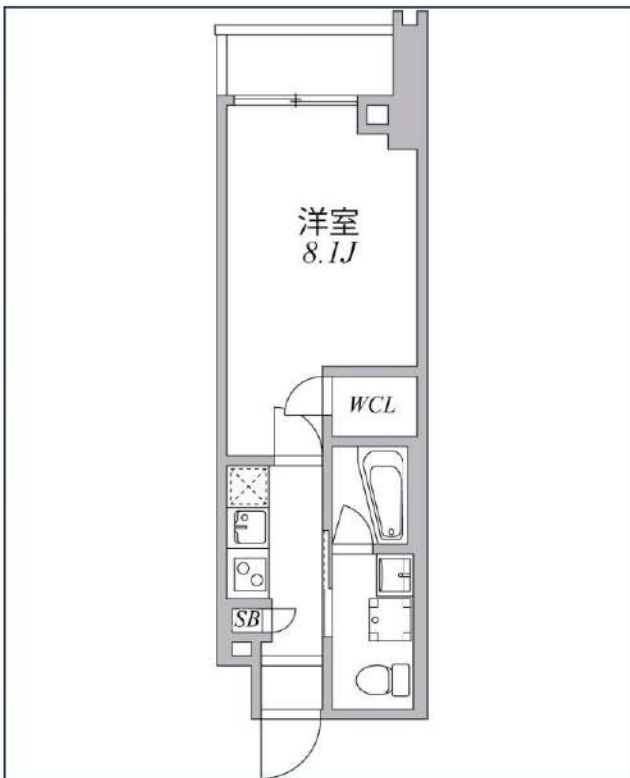
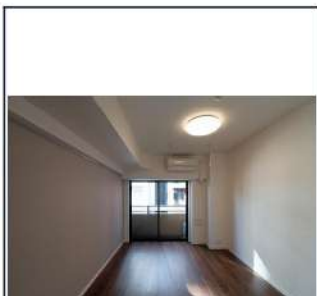


あずま通り店

新宿区歌舞伎町1-8-3良川ビル2階
TEL: 03-6205-5732

ASYLCOURT麻布十番

東京メトロ南北線「麻布十番」徒歩8分
都営三田線「白金高輪」徒歩10分



号室	賃料	
406	154,000円	
管理費	10,000円	
敷金	154,000円	礼金 0円
所在地	東京都港区南麻布2丁目1-8	
構造・階建	RC 4階部分 / 地上9階、地下0階	
築年月	2016年11月	総戸数 56
間取り	1K	専有面積 25.52㎡
契約期間	普通借家2年	開口向き 北
保険		連帯保証人 指定しない
保証会社		
その他費用	鍵交換費用24,200円 税込、Goodプレミアムα (24Hサポートのみ) 15,000円 税抜(入居時)、住宅総合保険(フレックス)22,000円 非課税(入居時)、Goodプレミアムα 登録料3,000円/税抜(入居時)	
入居時期	即入居可	退去予定日 -
備考		



※現況と図面に相違がある場合は、現況優先となります。

新宿本店

新宿区新宿3-21-4新宿ニューワールド1階
TEL: 03-6279-2032



みずべや
水商売のお部屋

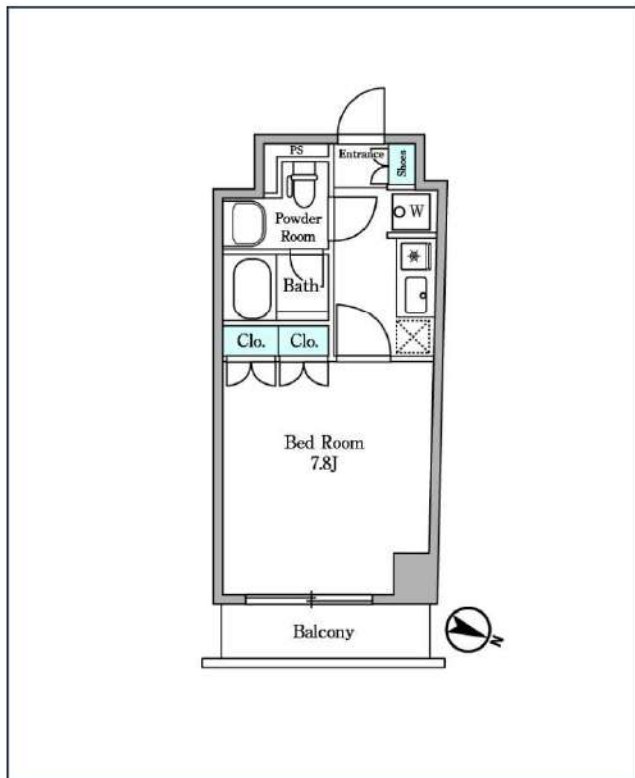
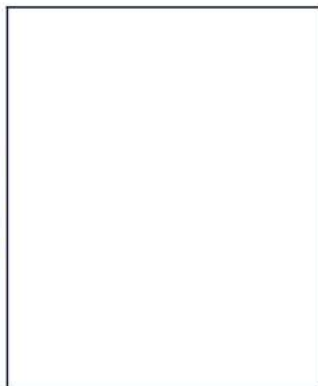


あずま通り店

新宿区歌舞伎町1-8-3良川ビル2階
TEL: 03-6205-5732

ディームス麻布狸穴町

都営大江戸線「麻布十番」徒歩8分
東京メトロ日比谷線「神谷町」徒歩10分



号室	賃料	
111	156,000円	

管理費	10,000円		
敷金	156,000円	礼金	156,000円
所在地	東京都港区麻布狸穴町51-1		
構造・階建	RC 1階部分 / 地上6階、地下0階		
築年月	2014年2月	総戸数	81
間取り	1K	専有面積	25.45㎡
契約期間	定借借家2年	開口向き	
保険		連帯保証人	指定しない
保証会社			
その他費用	鍵交換費用24,200円 税込、Goodプレミアムα (24Hサポートのみ) 15,000円 税抜(入居時)、住宅総合保険(フレックス)22,000円 非課税(入居時)、Goodプレミアムα 登録料3,000円/税抜(入居時)		
入居時期	2026年9月下旬	退去予定日	—



※現況と図面に相違がある場合は、現況優先となります。

備考
※1年未満の解約はFR相当分の違約金が追加で発生します。

新宿本店

新宿区新宿3-21-4新宿ニューターワビル1階
TEL: 03-6279-2032



みずkeyや
水高売のお部屋

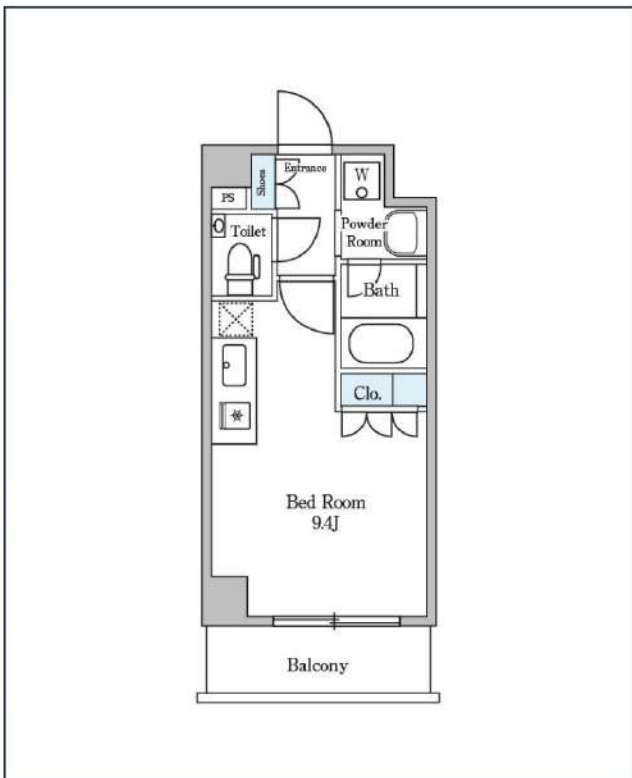


あずま通り店

新宿区歌舞伎町1-8-3良川ビル2階
TEL: 03-6205-5732

ディームス麻布狸穴町

都営大江戸線「麻布十番」徒歩8分
東京メトロ日比谷線「神谷町」徒歩10分



号室	賃料		
504	162,000円		
管理費	10,000円		
敷金	162,000円	礼金	162,000円
所在地	東京都港区麻布狸穴町51-1		
構造・階建	RC 5階部分 / 地上6階、地下0階		
築年月	2014年2月	総戸数	81
間取り	ワンルーム	専有面積	25.05㎡
契約期間	定借借家2年	開口向き	
保険		連帯保証人	指定しない
保証会社			
その他費用	鍵交換費用24,200円 税込、Goodプレミアムα (24Hサポートのみ) 15,000円 税抜(入居時)、住宅総合保険(フレックス)22,000円 非課税(入居時)、Goodプレミアムα 登録料3,000円/税抜(入居時)		
入居時期	即入居可	退去予定日	—
備考	※1年未満の解約はFR相当分の違約金が追加で発生します。		

インターネット 使用料無料	オートロック	宅配ボックス	専用ゴミ置き場	浴室乾燥機	追い焚き	ウォシュレット	エレベーター	ウォークイン クローゼット	洗面所独立	グリル	洗濯機置場室内
バス・トイレ別	コンセント2口	システムキッチン	エアコン	24H換気システム	下駄箱	防犯カメラ	光ファイバー	集合ポスト	即入居可	フローリング	ベランダ/バルコニー

※現況と図面に相違がある場合は、現況優先となります。

新宿本店 新宿区新宿3-21-4新宿ニューターワビル1階
TEL: 03-6279-2032



みずべや
水商売のお部屋



あずま通り店 新宿区歌舞伎町1-8-3良川ビル2階
TEL: 03-6205-5732

築浅★アンジェラ神宮前

銀座線『外苑前駅』徒歩5分



先行申込、先行契約可能！
表参道・原宿も徒歩圏内
お洒落な住宅街です。
女性に人気の大型クローゼット、
独立洗面台、追焚機能付きバス、
浴室乾燥機、宅配ロッカー。
24hセコムセキュリティー管理で安心。



304号室 59.32㎡
賃料 285,000円
管理費 15,000円



件名	アンジェラ神宮前 3階		
賃料	285,000円		
所在地	東京都渋谷区神宮前 3-38-14		
管理費	15,000円		
賃貸面積	59.32㎡		
間取	バルコニー 有	避難設備 設置住居	
敷金	1LDK	階数	3階
構造	1ヵ月	礼金	1ヵ月
築年月	鉄筋コンクリート造地 6階建て	契約期間	2年
現況	2016年3月	退去済み	入居日 即可
更新料	新賃料の1ヵ月分相当額		
駐車場	近隣駐車場 有 月額 35,000円(税別)～		
駐輪場	1台 月額 500円(税別) 2年間一括払い		
バイク	1台 月額 3,000円(税別) 2年間一括払い		
設備	1階店舗(インテリアショップ)		
備考	<p>■大型ウォークインクローゼット(約2帖)</p> <p>非接触電子ディンプルキー・エレベーター、オートロック、追焚機能、駐輪場、宅配ボックス、TVモニター付きインターフォン、防犯カメラ、24時間セキュリティ管理、システムキッチン、2ロIHコンロ、室内洗濯置き場、都市ガス、独立洗面台、バス・トイレ別、24H換気システム、CATV、光ファイバー、エアコン、眺望良好 etc...</p> <p>※ペット不可、事務所不可、禁煙(電子含む)</p>		



内覧即可能！現地対応！三菱地所ホーム施工！

インターネット利用無料・二人入居相談・外国籍相談・法人契約相談
・保証会社必須★借家人賠償保険加入必須。
契約事務手数料有・鍵交換費用要確認。審査等どんなことでもご相談下さい

内覧現地対応

新宿本店 新宿区新宿3-21-4新宿ニューワールド1階
TEL: 03-6279-2032



みずいばや
水商売のお部屋



あずま通り店 新宿区歌舞伎町1-8-3良川ビル2階
TEL: 03-6205-5732

電子コンベック&食器洗浄乾燥器&ビルトイン浄水器付
高級住宅街の渋谷区松濤エリアに住まう！

Access

JR山手線
「渋谷」駅徒歩 13分

京王井の頭線
「神泉」駅徒歩 8分



0201 号室 専有面積 46.29㎡

間取 1LDK

賃料 340,000 円/月

共益費 25,000 円/月

物件概要

所在地 / 東京都渋谷区松濤2丁目3-17
構造・規模 / 鉄筋コンクリート造 3階建
総戸数 / 8 戸
築年月 / 2022年01月31日
入居日 / 2026年09月18日

契約条件

敷金1ヶ月・礼金0ヶ月

A保証システム利用料(家賃総額の50%~)
↑エポス保証にて成約となった場合、年次保証料2万円
24Hサポート料22,000円/2年
室内抗菌処理代17,600円事務手数料11,000円
当社指定賃貸入居者総合保険加入の事(別途費用)
※賃料口座引落し(口座振替手数料要確認)
普通賃貸借2年契約
※風不可
SOHO利用可能(敷金1ヵ月)
鍵追加代:1本最大33,000円

- 安心！オートロック・共用部防犯カメラ7台
- 防犯性の高いダブルロック・ディンプルキー
- 便利！非接触ハンズフリーキー
- 室内を快適に保つエアコン設置(2基)
- ★システムキッチン3口ガス(グリル付)
- 食器洗浄乾燥機・浄水器付
- 便利な三面鏡付きの独立洗面台
- ★雨天・冬は必須！浴室換気乾燥暖房涼風機
- 便利で嬉しい！お湯張り追い焚き機能付バス
- ★美容にも効果的なミストサウナ
- ★インターネット無料
- ↑速度等詳細はTel.0120-359-841
- ★足元から暖かく快適な床暖房(リビング)
- 駐輪場・バイク置場設備有※要確認
- 収納力のあるトール型シューズBOX
- あると嬉しい！室内リモコン照明付き
- ペット大型犬1匹・小型犬2匹※敷金1ヶ月
- 24時間利用可能宅配ボックス
- 24時間利用可能建物内ゴミ置場
- 退去時清掃費用、更新時更新費用等有り



24時間安心サポート

設備のトラブルに24時間365日の受付体制

医療健康サービス24

看護師が24時間365日相談可※適応条件有

※図面と現況が異なる場合、現況優先とさせていただきます。
※退去時清掃費用、更新時更新費用等がございます。
※壁紙の色は変更する場合がございます。

新宿本店 新宿区新宿3-21-4新宿ニュータワービル1階
TEL: 03-6279-2032



みずや
水商売のお部屋



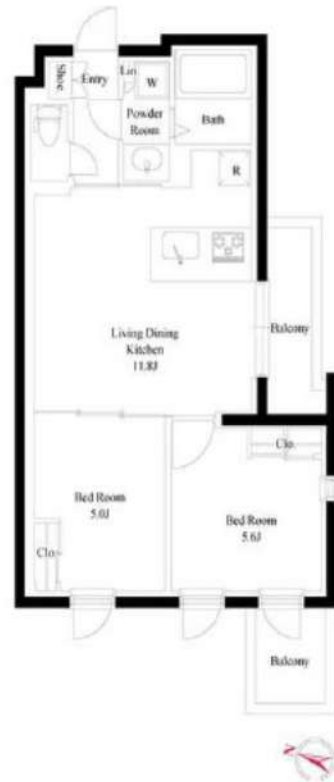
あずま通り店 新宿区歌舞伎町1-8-3良川ビル2階
TEL: 03-6205-5732

【高級分譲仕様】Wi-Fiインターネット使い放題♪
～大型犬1匹若しくは小型ペット2匹まで飼育可能～

Access

東京メトロ日比谷線
「六本木」駅徒歩4分

都営大江戸線
「六本木」駅徒歩6分



- スタイリッシュでお洒落な外観
- TVモニター付オートロックシステム
- 共用部に防犯カメラ設置(7台)
- 重い荷物でも安心監視カメラ付エレベーター
- ハンズフリーキー
- 室内を快適に保つエアコン設置(3基)
- ガスコンロ3口キッチン(グリル付)
- 暖房便座付温水シャワートイレ
- 追い焚き機能付きバス
- 雨天・冬は必須!浴室換気暖房乾燥機
- ★インターネットWi-Fi使い放題
- ↑速度等詳細は050-5846-9604
- ★ペット飼育可能(敷金1ヶ月)
- ↑(大型犬は1匹・小型は2匹まで)↑
- ★便利なペット専用の足洗い場
- ★SOHO利用不可
- 24時間利用可能宅配ボックス
- バイク(50cc)5,500円/月※空要
- 24時間利用可能敷地内ゴミ置き場
- 退去時清掃費用、更新時更新費用等有り



24時間安心サポート

設備のトラブルに24時間365日の受付体制

医療健康サービス24

看護師が24時間365日相談可※適応条件有

※図面と現況が異なる場合、現況優先とさせていただきます。
※退去時清掃費用、更新時更新費用等がございます。
※壁紙の色は変更する場合がございます。

0303 号室 専有面積 48.69㎡

間取 2LDK

賃料 391,000円/月

共益費 18,000円/月

物件概要

所在地/ 東京都港区西麻布1丁目2-21
構造・規模/ 鉄筋コンクリート造 4階建
総戸数/ 11 戸
築年月/ 2021年02月22日
入居日/ 2026年07月25日

契約条件

敷金0ヶ月・礼金0ヶ月

C保証システム利用料(家賃総額の50%～)
↑エポス保証にて成約となった場合、年次保証料2万円
24時間安心サポート料22,000円/2年
室内抗菌処理代17,600円事務手数料11,000円
当社指定賃貸入居者総合保険加入の事(別途費用)
賃料口座引落し(口座振替手数料要確認)
普通賃貸借2年契約
※水相談・風不可
※エポス保証否認の場合追加敷金1ヶ月
キャンペーンは7/末までの成約者様限定
鍵追加代:1本最大33,000円
※SOHO利用不可

新宿本店 新宿区新宿3-21-4新宿ニュータワービル1階
TEL: 03-6279-2032



みずべや
水商売のお部屋



あずま通り店 新宿区歌舞伎町1-8-3良川ビル2階
TEL: 03-6205-5732