

フェニックス日本橋兜町壱番館 301

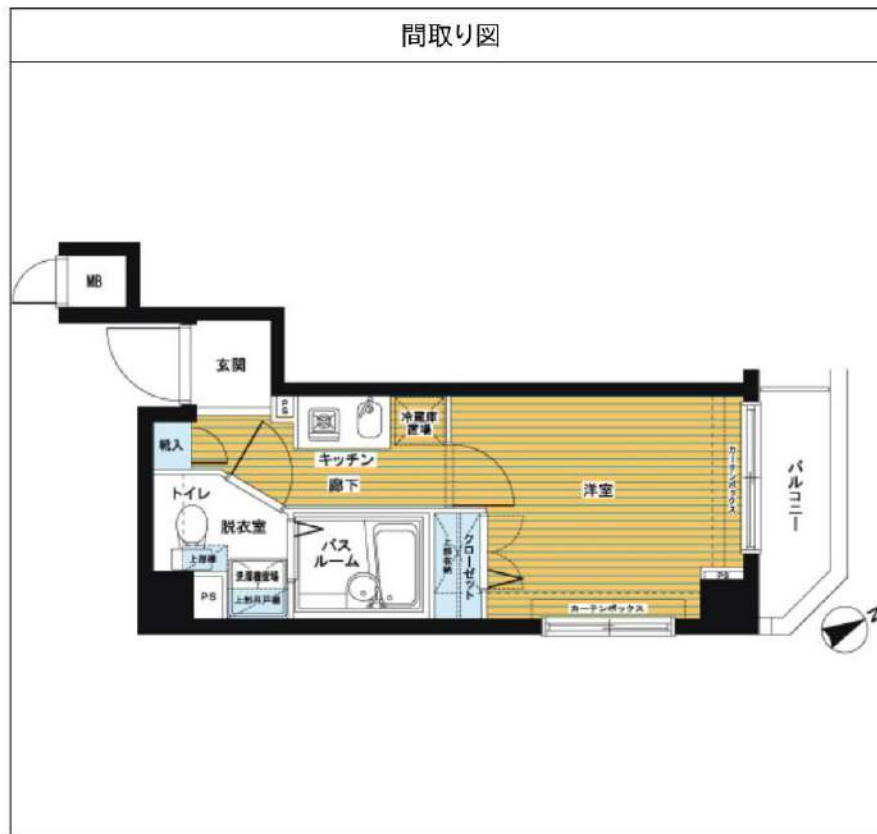
物件種別	間取り	賃料	管理費等
マンション	1K	85,000円	8,000円

敷金/保証金	85,000円	礼金/権利金	85,000円
敷引/償却金		更新料	1ヶ月(新賃料)
更新事務手数料			
その他費用	<small>[-一時金] 鍵交換費用(税込): 27,500円 [月次費用] 家財保険+付帯サービス(税込): 1,735円 (備考) ■契約時: 当月分+翌月分の賃料・管理費をお支払い頂きます ■解約時: ルームクリーニング費用及び借主負担分の原状回復費用をお支払い頂きます</small>		
物件所在地	東京都中央区日本橋兜町19-2		
交通	東京メトロ日比谷線 茅場町駅 徒歩5分 東京メトロ東西線 日本橋駅 徒歩5分 東京メトロ日比谷線 八丁堀駅 徒歩5分		
間取り詳細	3階: 洋室 5.20畳		
構造	鉄筋コンクリート 3階 / 7階建		
面積	19.61㎡	向き	北東
築年月	2003年4月16日	契約期間	普通借家契約 2年
退去日	2026年6月29日	入居時期	2026年7月中旬
駐車場	駐輪場 バイク置き場		
設備	バス・トイレ別 脱衣室 浴室換気乾燥機 室内洗濯機置場 エアコン フローリング 角部屋二面採光		
入居諸条件	ペット不可		
損害保険			
保証会社	必須 トーシンライフ、オリコフォレントインシュア、全保連/保証料: 初回=賃料等×50%、月額=賃料等×1%		
備考	■住居専用 ■民泊利用不可 ■自転車: 月額1,000円 バイク: 月額2,000円(契約時2年間一括払い※台数要確認) ■部屋タイプ:A ■一部法人保証会社未加入時: 敷金・礼金を各1ヶ月追加 ■外国籍相談可(申込条件: 在留カード必須、日本語読み書き出来る方、連帯保証人必須: 日本人又は永住者) ◆内見予約は『スマート内覧』◆ ※内装は入居までに変更となる場合がございます		

外観



その他



※図面と異なる場合は現況を優先となります。

新宿本店

新宿区新宿3-21-4新宿ニューパークビル1階
TEL: 03-6279-2032



みずべや

水商売のお部屋



あずま通り店

新宿区歌舞伎町1-8-3良川ビル2階
TEL: 03-6205-5732

プレール・ドゥーク亀戸Ⅳ

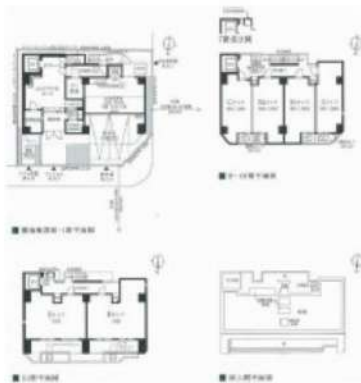
住み替え応援システムRe・Room
家賃でポイントがたまる！
住み替えで使ってお得！

安心管理システム24時間管理
学生・女性にオススメ

亀戸駅徒歩4分！駅前には商業施設も充実♪

インターネット月額基本使用料無料(BBM-NET)

ペット相談可(小型犬または猫1匹、敷金2ヶ月)



新生活応援
月額家賃・5,000円で家電4点付きに！

4点
かしこく！手軽に！
家電付 物件
家賃に+5,000円

詳細はイタジジ申込フォームよりご案内

木下の賃貸友の会
詳細はこちら▶



※図面と現況が異なる場合には現況を優先とします。

ACCESS

JR総武線 亀戸駅 徒歩4分

都営新宿線 西大島 徒歩10分

JR総武線 錦糸町 徒歩16分

804号室

賃料 102,000円

管理費 10,000円

敷金 0ヶ月 礼金 1ヶ月

OUTLINE

間取り 1K タイプ 専有面積 25.94㎡

入居日 2026年08月上旬 内見 不可

「木下の賃貸」友の会費 2,530円(税込)/月額

所在地 東京都江東区亀戸6丁目15-4

構造 RC造 規模 11階建8階

竣工日 2013年03月 総戸数 39戸

駐車場施設 有 空き ◆建物管理会社へ要確認

駐輪場施設 有 空き (株)キノシタコミュニティ

駐車場敷金 なし 駐車場賃料 TEL:03-5908-2257

ペット飼育 相談 ペット飼育の場合の敷金 敷金2ヶ月

方位 北 ガス パレットガス推奨

※物件管理会社 株式会社キノシタコミュニティ 電気 パレット電気推奨

LEASE CONDITION

契約期間 2年 更新料 新賃料 1.25ヶ月

解約予告 1ヶ月前に文書で当社宛に通知

スマートロック登録費用 27,500円(税込) 消毒代 26,400円(税込)

定額ルームクリーニング代 63,800円(税込)

EQUIPMENT

オートロック	○	洗濯機置場	○	バルコニー	○
エレベーター	○	浴室乾燥機	○	CATV	○
TVモニター付きインターフォン	○	洗浄機能付暖房便座	○	BSアンテナ	○
宅配ボックス	○	追い焚き	○	CSアンテナ	○
ガスコンロ	○	居室床材フローリング	○	カーシェアリング	○
IHクッキングヒーター	○	エアコン	○		
独立洗面台	○	浄化槽	○		

備考

- ①保証会社加入必須。木下グループ保証：初回保証料80%、利用手数料月額550円(税込)、継続保証委託料20,000円(2年毎)
 - ②木下の賃貸友の会加入必須。入居者補償制度、住まいのトラブル緊急サポート等のサービスを提供。月額2,530円(税込)~/法人プラン月額990円(住まいのトラブル緊急サポートのみ)
 - ③12か月未満の解約時、賃料1か月分の違約金が御座います。
 - ④CATV、BS-CS110°、インターネット等(導入されているか否かは要確認)には別途契約、費用がかかります。
 - ⑤BBM-NET完備。月額基本使用料は無料ですがオプションサービス(物件により利用できない場合があります)には別途費用がかかります。
- ※突入居者様が61歳以上の場合、弊社指定の見守りサービスへのご加入が必須となります。(月額1,800円/税別)

新宿本店 新宿区新宿3-21-4新宿ニュータワービル1階
TEL: 03-6279-2032



みずべや
水商売のお部屋

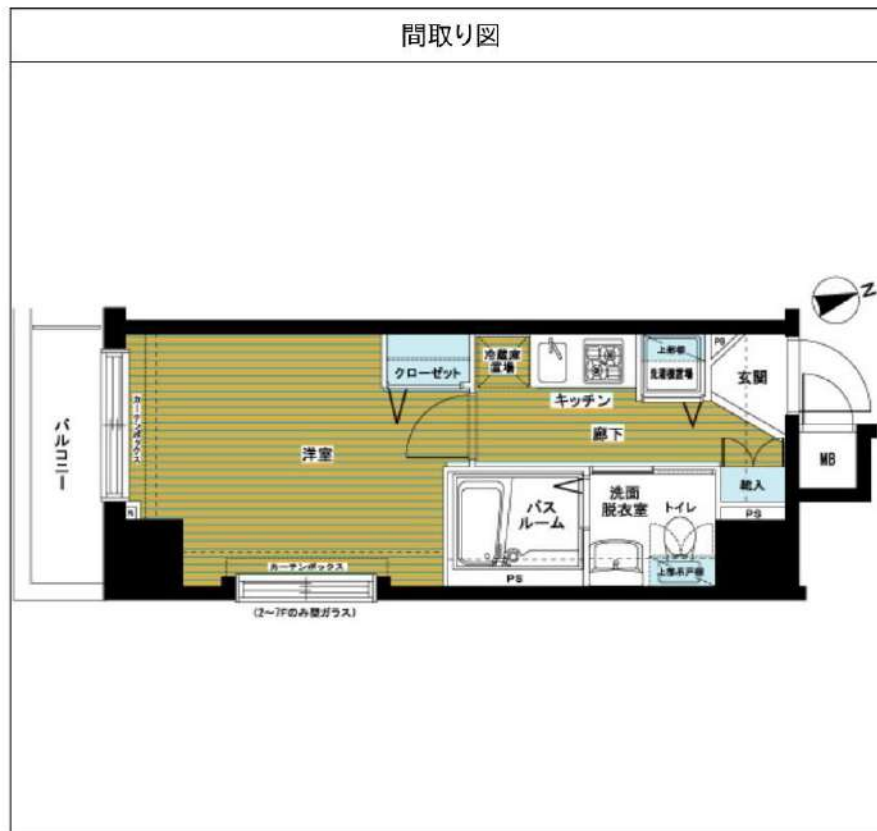


あずま通り店 新宿区歌舞伎町1-8-3良川ビル2階
TEL: 03-6205-5732

ZOOM銀座東 803

物件種別	間取り	賃料	管理費等
マンション	1K	113,000円	6,000円

敷金/保証金	113,000円	礼金/権利金	113,000円
敷引/償却金		更新料	1ヶ月(新賃料)
更新事務手数料			
その他費用	<small>[-一時金] 鍵交換費用(税込): 27,500円 [月次費用] 家財保険+付帯サービス(税込): 1,735円 (備考) ■契約時: 当月分+翌月分の資料・管理費をお支払い頂きます ■解約時: ルームクリーニング費用及び借主負担分の原状回復費用をお支払い頂きます</small>		
物件所在地	東京都中央区湊3丁目5-8		
交通	東京メトロ有楽町線 新富町駅 徒歩4分 東京メトロ日比谷線 築地駅 徒歩7分 京葉線 八丁堀駅 徒歩10分		
間取り詳細	8階: 洋室 6.70畳		
構造	鉄骨鉄筋コンクリート 8階 / 14階建		
面積	23.53㎡	向き	南西
築年月	2003年12月17日	契約期間	普通借家契約 2年
退去日		入居時期	即入居
駐車場	駐輪場 バイク置き場		
設備	2口ガス バス・トイレ別 独立洗面台 脱衣室 浴室換気乾燥機 エアコン フローリング 角部屋二面採光		
入居諸条件	ペット不可		
損害保険			
保証会社	必須 トーシンライフ、オリコフォレントインシュア、全保連/保証料: 初回=賃料等×50%、月額=賃料等×1%		
備考	■住居専用 ■民泊利用不可 ■自転車: 月額1,000円 バイク: 月額2,000円(契約時2年間一括払い※台数要確認) ■部屋タイプ: C ◆内見予約は『スマート内覧』◆◆外国籍相談可(申込条件: 在留カード必須、日本語読み書き出来る方、連帯保証人必須: 日本人又は永住者)		



※図面と異なる場合は現況を優先となります。

新宿本店 新宿区新宿3-21-4新宿ニュータウンビル1階
TEL: 03-6279-2032

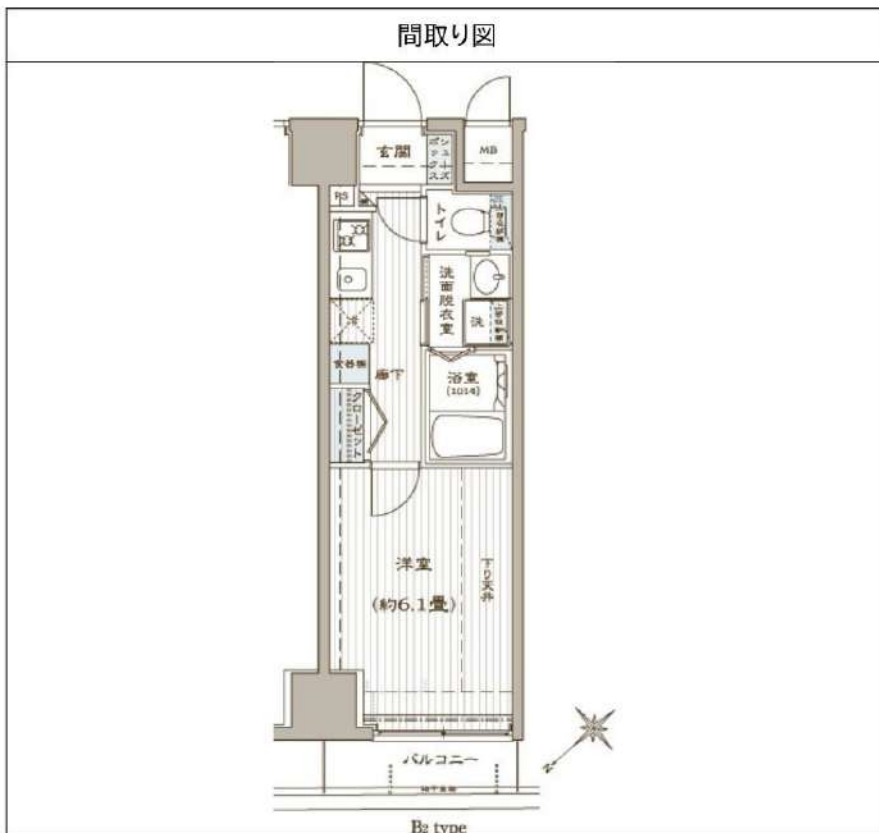
みずべや
水商売のお部屋

あずま通り店 新宿区歌舞伎町1-8-3良川ビル2階
TEL: 03-6205-5732

ZOOM銀座2丁目Second 903

物件種別	間取り	賃料	管理費等
マンション	1K	124,000円	8,000円

敷金/保証金	124,000円	礼金/権利金	124,000円
敷引/償却金		更新料	1ヶ月(新賃料)
更新事務手数料			
その他費用	<small>[-一時金] 鍵交換費用(税込): 27,500円 [月次費用] 家財保険+付帯サービス(税込): 1,735円 (備考) ■契約時: 当月分+翌月分の賃料・管理費をお支払い頂きます ■解約時: ルームクリーニング費用及び借主負担分の原状回復費用をお支払い頂きます</small>		
物件所在地	東京都中央区銀座2丁目14-15		
交通	東京メトロ日比谷線 東銀座駅 徒歩5分 東京メトロ有楽町線 新富町駅 徒歩4分 東京メトロ有楽町線 銀座一丁目駅 徒歩5分		
間取り詳細	9階: 洋室 6.10畳		
構造	鉄骨鉄筋コンクリート 9階 / 11階建		
面積	22.17㎡	向き	北西
築年月	2003年1月29日	契約期間	普通借家契約 2年
退去日	2026年7月15日	入居時期	2026年8月上旬
駐車場	要問合せ 駐輪場 バイク置き場		
設備	2口ガス(グリル付) 独立洗面台 脱衣室 浴室乾燥機 温水洗浄便座 エアコン 室内洗濯機置場		
入居諸条件	ペット不可		
損害保険			
保証会社	必須 トーシンライフ、オリコフォレントインシュア、全保連/保証料: 初回=賃料等×50%、月額=賃料等×1%		
備考	■住居専用 ■民泊利用不可 ■自転車: 月額1,000円 バイク: 月額2,000円 ※要空き確認・2年分一括払い ■部屋タイプ: B2 ※内装は入居までに変更となる場合がございます ■外国籍相談可(申込条件: 在留カード必須、日本語読み書き出来る方、連帯保証人必須: 日本人又は永住者) ◆内見予約は『スマート内覧』◆		



※図面と異なる場合は現況を優先となります。

新宿本店

新宿区新宿3-21-4新宿ニュータウンビル1階
TEL: 03-6279-2032



みずべや
水商売のお部屋



あずま通り店

新宿区歌舞伎町1-8-3良川ビル2階
TEL: 03-6205-5732

ZOOM日本橋馬喰町 903

物件種別	間取り	賃料	管理費等
マンション	1K	145,000円	8,000円


敷金/保証金	145,000円	礼金/権利金	145,000円
敷引/償却金		更新料	1ヶ月(新賃料)
更新事務手数料			
その他費用	<small>[-一時金] 鍵交換費用(税込): 33,000円 [月次費用] 家財保険+付帯サービス(税込): 1,735円 (備考) ■契約時: 当月分+翌月分の賃料・管理費をお支払い頂きます ■ペット飼育時: 敷金1ヶ月追加(別途飼育相則参照・要申請書) ■解約時: ルームクリーニング費用及び借主負担分の原状回復費用をお支払い頂きます</small>		
物件所在地	東京都千代田区東神田1丁目14-17		
交通	総武線快速 馬喰町駅 徒歩2分 都営新宿線 馬喰横山駅 徒歩3分 都営浅草線 東日本橋駅 徒歩5分		
間取り詳細	9階: 洋室 6.80畳		
構造	鉄筋コンクリート 9階 / 13階建		
面積	26.09㎡	向き	南東
築年月	2019年1月30日	契約期間	普通借家契約 2年
退去日	2026年6月29日	入居時期	2026年7月中旬
駐車場	要問合せ 駐輪場 バイク置き場		
設備	2口ガス 独立洗面台 脱衣室 浴室換気乾燥機 追焚 温水洗浄便座 フローリング 室内洗濯機置場		
入居諸条件	ペット可		
損害保険			
保証会社	必須 トーシンライフ、オリコフォレントインシュア、全保連/保証料: 初回=賃料等×50%、月額=賃料等×1%		
備考	■住居専用 ■民泊利用不可 ■自転車: 月額500円 バイク: 月額2,000円 ※要空き確認・2年分一括払い ■部屋タイプ: C2 ◆内見予約は『スマート内覧』◆■外国籍相談可(申込条件: 在留カード必須、日本語読み書き出来る方、連帯保証人必須: 日本人又は永住者) ■一部法人保証会社未加入時: 敷金・礼金を各1ヶ月追加 ※内装は入居までに変更となる場合がございます		

外観

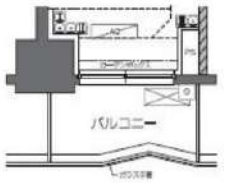


その他

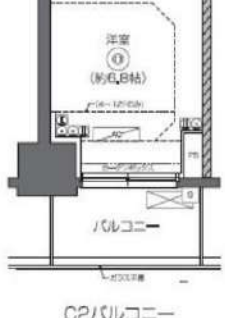
間取り図



C1バルコニー部分図



C2バルコニー



※図面と異なる場合は現況を優先となります。

新宿本店 新宿区新宿3-21-4新宿ニュータウンビル1階
TEL: 03-6279-2032



みずべや
水商売のお部屋

あずま通り店 新宿区歌舞伎町1-8-3良川ビル2階
TEL: 03-6205-5732

賃貸マンション 1K 26.68m²

東京メトロ半蔵門線「神保町」駅 徒歩 3分

都営三田線「神保町」駅 徒歩 3分
都営新宿線「神保町」駅 徒歩 3分

賃貸マンション！バストイレ別！独立洗面台！



※参考写真



※参考写真



※参考写真

※図面と異なる場合は現況優先となります。

※初期費用のお支払いにクレジットカード決済をご利用可
※法人様契約の際の諸条件は別途お問い合わせください

『カスターリア神保町』！賃貸マンション！東京メトロ半蔵門線、都営新宿・三田線「神保町」駅徒歩3分！

<設備その他>エレベーター、宅配BOX、敷地内ゴミ置き場、メールボックス、都市ガス、ガスコンロ設置済、2口コンロ、ガスキッチン、バス・トイレ別、浴室乾燥、温水洗浄便座、洗面所独立、シャワー、エアコン、BS、CS、CATV、TVインターホン、オートロック、当社管理物件、ガス給湯、フローリング、室内洗濯機置場、クローゼット、シューズボックス

■保証会社備考①学生プラン：初回保証料 10,000円～②留学生プラン（連帯保証人不要）初回保証料：毎月支払合計の100～120%（最低保証料 40,000円）月額保証料 毎月支払合計の2% 外国人サポートプラン利用料 10,800円/年（初年度より）■電気含むライフライン→取次業者からご案内有※申込自由※非対象物件有■退去時、貸主指定業者による室内クリーニング費（49,500円税込）・エアコン内部洗浄（16,500円税込/台）は借主様負担

物件名

カスターリア神保町

号室

0303

所在地

東京都千代田区神田神保町2丁目40番8号

賃料

145,000円

管理費等

管理費 10,000円

敷金/礼金

敷金：1ヶ月 礼金：1ヶ月

損保

有り 火災保険 24ヶ月 18,000円
※保険料は目安です。ご意向確認の上ご提案いたします。

契約期間

普通借家契約 2年 築年月 2004年5月

更新

更新料 新賃料1.5ヶ月/更新事務手数料 11,000円

現況

現空

所在階

3階 向き 南東

構造

鉄筋コンクリート造 ペット 不可
地上階数 11階

フリーレント

無

■【一時金】文書事務手数料(税込):11000円 ステージ安心サポート24(税込):19800円 鍵交換費用(税込):33000円 [月次費用] 振替事務手数料(税込):330円 [備考]※火災保険料は目安です。■保証会社加入の事(エポス・ルームバンク)※保証料【初回】毎月支払合計額の50%【月額】毎月支払合計額の2%※保証会社利用しない場合敷金2ヶ月(法人様のみ相談可)

その他費用

新宿本店

新宿区新宿3-21-4新宿ニュータワービル1階
TEL: 03-6279-2032



みずばや
水商売のお部屋



あずま通り店

新宿区歌舞伎町1-8-3良川ビル2階
TEL: 03-6205-5732

間取り図



基本情報

住所	東京都中央区佃3丁目 7-7	号室	404
交通	1 有楽町線月島駅 徒歩2分	間取り	1K
	2 京葉線越中島駅 徒歩6分	広さ	壁芯25.32㎡
	3 都営大江戸線勝どき駅 徒歩14分	方角	南西
築年月	2013年10月	構造	RC・8階建
		現況	期日指定 2026年8月中旬

賃料等

敷金	0ヶ月	礼金	1ヶ月
賃料	155,000円	再契約料	新賃料の1ヶ月
共益費	11,000円		

■鍵交換代33,000円 ■退去時クリーンコート代55,000円 ■事務手数料22,000円 ■退去時精算手数料5,500円 (最終請求時) ■リクラブ2,200円/月 ■SBI少額短期保険800円/月 ■指定賃貸保証加入 (総賃料100%) ■賃料等引き落とし料330円/月 ■家具家電撤去費用38,500円 (家具家電無し契約を希望の場合) ■短期解約違約金: 賃料1ヶ月分 (1年未満) ■モバイルwifi (50GB)付 ■民泊・簡易宿泊による利用及びそれに伴う広告等は一切禁止 ■法人契約の場合、普通借相談可 ■法人で保証会社加入無しの場合、敷金1か月 ■海外審査相談可 ■全物件先行契約になります。 ■事務所・SOHO利用禁止 ■外国籍の方: GTN加入要 (海外審査OK) 初回保証料: 賃料総額100% 月次手数料2,330円 (税込) ■プレミアムシリーズ

設備

エレベーター / 宅配ボックス / フローリング / 家具・家電付 / エアコン / TVインターホン / 分譲賃貸 / 南西向き / システムキッチン / 給湯 / バストイレ別 / 脱衣所 / 浴室乾燥機 / 追い焚き / 温水洗浄便座 / 洗面所独立 / クロゼット / オートロック / 敷金不要 / 外国人可 / キャンペーン特集

建物内観



外観画像



SET UP賃貸 (家具・家電付き) 対応

[家具・家電付き基本内容] 条件をご確認下さい。

- TV
- 冷蔵庫
- レンジ
- ベット
- デスク
- チェア
- カーテン
- その他備品

※物件により異なる場合がございます。
詳しくはお問合せ下さい。



新宿本店 新宿区新宿3-21-4新宿ニュータウンビル1階
TEL: 03-6279-2032



みずべや
水商売のお部屋



あずま通り店 新宿区歌舞伎町1-8-3良川ビル2階
TEL: 03-6205-5732