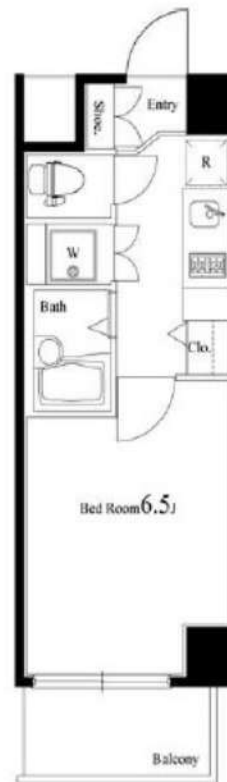


RENECAT導入済物件★消臭抗菌効果が半永久持続  
★家具・家電付賃貸へ変更可★すぐお住まいになれます

Access

JR総武線  
「亀戸」駅徒歩 9分

都営新宿線  
「大島」駅徒歩 12分



0301 号室 専有面積 22.20㎡

間取 1K

賃料 95,000 円/月

共益費 15,000 円/月

物件概要

所在地 / 東京都江東区亀戸7丁目25-1  
構造・規模 / 鉄筋コンクリート造 5階建  
総戸数 / 16 戸  
築年月 / 2008年09月30日  
入居日 / 2026年10月05日

契約条件

敷金0ヶ月・礼金0ヶ月

CH保証システム利用料:家賃総額55%(最低金額5.5万円)  
24Hサポート料22,000円/1年・鍵交換代22,000円  
室内抗菌処理代17,600円事務手数料11,000円  
当社指定賃貸入居者総合保険加入の事(別途費用)  
※賃料口座引落し(決済サービス料:月額550円)  
普通賃貸借1年契約(更新型)※  
※1、2回目の更新時5%の賃料改定あり。更新料は1回のみ。  
2回目以降の更新料は無い為、安心して永くお住まいいただけます  
※アクセントクロスの色は変更する場合がございます

24時間安心サポート

設備のトラブルに24時間365日の受付体制

医療健康サービス 24

看護員が24時間365日相談可※適応条件有

※図面と現況が異なる場合、現況優先とさせていただきます。  
※退去時清掃費用、更新時更新費用等がございます。  
※壁紙の色は変更する場合がございます。

新宿本店 新宿区新宿3-21-4新宿ニュータウンビル1階  
TEL: 03-6279-2032



みずべや  
水商売のお部屋



あずま通り店 新宿区歌舞伎町1-8-3良川ビル2階  
TEL: 03-6205-5732

# AXAS門前仲町レジデンス 103号室

東京メトロ東西線「門前仲町」徒歩8分  
都営大江戸線「門前仲町」徒歩8分



※掲載情報と現状が異なる場合は現状が優先となります



**F・FA**

□専有面積：26.53㎡(8.02坪) ※床面積含む  
□バルコニー面積：3.04㎡(0.91坪)



賃料	105,000円
管理費	15,000円
敷金 礼金	敷金 0ヶ月・礼金 0ヶ月

所在	東京都江東区冬木11-14		
間取詳細	1K (K2畳×洋室8畳)		
構造・階建	RC 1階 / 7階	物件種別	マンション
築年月	2013年11月1日	専有面積	26.53㎡
現況	退去予定	入居時期	2026年7月下旬
更新料	1ヶ月(新賃料)	更新事務手数料	
損保	要 18,000円 2年	開口向き	北
契約期間	2年0ヶ月 更新可		
保証会社	新日本信用保証、50%またはルームバンクインシュア40%		
駐車場	無	バイク置き場	有
駐輪場	有		
その他費用	クラブアセットα (2年毎) 20,000円 (入居時)、ルームクリーニング費用60,500円 (退去時)、鍵交換費用38,500円 (退去時)、エアコン内部洗浄費用/台13,200円 (退去時)		
設備	バストイレ別、システムキッチン、24H換気システム、人感センサー、クローゼット、フローリング、バルコニー、光ファイバー、BS、CS、都市ガス、エレベーター、外観タイル張り、24時間緊急対応		
備考	引越業者指定有り/その他費用は審査状況により先払いのケース有り/法人契約の場合、敷金礼金各1ヶ月分追加/12ヶ月未満の解約の場合、短期解約違約金は月額賃料の1ヶ月分		

**新宿本店** 新宿区新宿3-21-4新宿ニュータワービル1階  
TEL: 03-6279-2032



**みずべや**  
水商売のお部屋

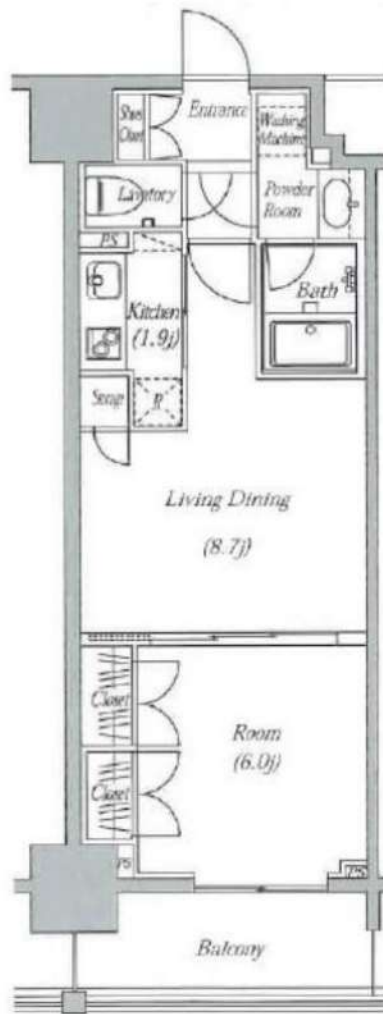


**あずま通り店** 新宿区歌舞伎町1-8-3良川ビル2階  
TEL: 03-6205-5732

賃料	160,000円
共益費	15,000円

# エピック東日本橋レジデンス 803号室

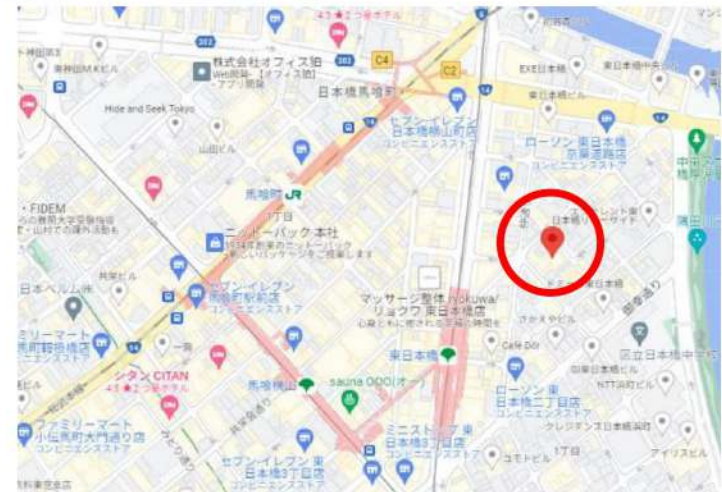
所在	東京都中央区東日本橋2-9-7
建物	構造：鉄筋コンクリート造 所在階：地上12階建 8階部分 総戸数：55戸 築年月：2009年2月
間取り	1LDK 40.75㎡
賃貸条件	敷金：賃料の0ヶ月分 礼金：賃料の0ヶ月分 更新料：新賃料の1ヶ月分 更新事務手数料：新賃料の0.5ヶ月分 現況：7/25解約（先行契約） 入居日：8月中旬頃予定 火災保険：加入必須（18,000円～） 保証会社：加入必須（初回保証料50%～） 鍵交換：38,500円（税込）必須 24時間サポート：16,500円（税込）/2年 必須 書類作成費用：11,000円（税込）必須
設備	オートロック、エレベーター、宅配ボックス、BS/110°CS TVモニターホン、インターネット（個別契約）、エアコン 独立洗面台、室内洗濯機置場、浴室乾燥機、温水洗浄便座 ガスコンロ2口、クローゼット、シューズボックス、バルコニー
その他	ペット飼育不可 普通借家2年、解約予告2ヶ月前 短期解約違約金有 賃料共益費1ヶ月（1年未満）



都営浅草線『東日本橋』駅 徒歩3分

都営新宿線『馬喰横山』駅 徒歩4分

JR総武線『馬喰町』駅 徒歩9分



※図面と現況が異なる場合は現況優先と致します。退去前の申込は先行契約のみの受付となります。

新宿本店

新宿区新宿3-21-4新宿ニューターワビル1階  
TEL：03-6279-2032



みずべや  
水商売のお部屋



あずま通り店

新宿区歌舞伎町1-8-3良川ビル2階  
TEL：03-6205-5732

NEW

アルテシモ プリマ

分譲賃貸・ネット使い放題先進マンション

RENECAT導入済物件★消臭抗菌効果が半永久持続  
★家具・家電付賃貸へ変更可★すぐお住まいになれます

## Access

東京メトロ半蔵門線

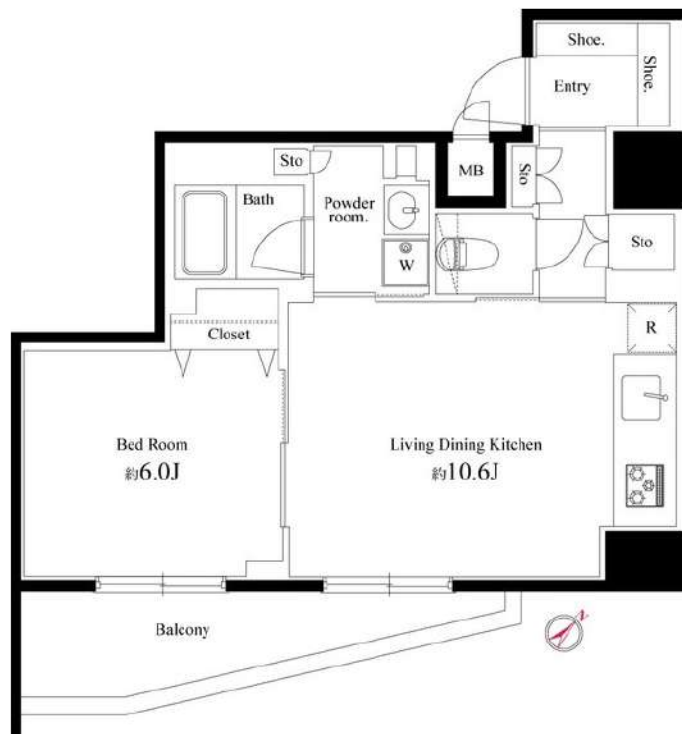
水天宮前駅 徒歩7分

都営新宿線

浜町駅 徒歩9分



- タイル貼りの美しい外観
- カメラ付オートロックシステム
- 共用部防犯カメラ
- 24時間安心マンションセキュリティ
- 玄関ダブルロック
- 床フローリング仕様
- エアコン2基標準装備
- オリジナルシステムキッチン
- 3口ガスコンロ（グリル付）
- ★便利で快適食器洗い機
- ★ネット使い放題（ギガプライズ）
- ↑速度等詳細はTel0120-901-197
- ★予約機能・追焚き機能付バス
- ★洗濯に便利な浴室換気暖房乾燥機
- 温水シャワートイレ
- 収納力便利なクローゼット
- トイレとバスルーム独立型
- BS/CS110°（別途費用）
- 駐輪場（空き条件状況等、要詳細確認）
- 24時間受取可能宅配BOX

604 号室 専有面積 43.99 m<sup>2</sup>

間取 1LDK

賃料 184,000 円/月

共益費 15,000 円/月

## 物件概要

所在地/ 東京都中央区日本橋中洲7-7

構造・規模/ 鉄筋コンクリート造11階

総戸数/ 58戸

築年月/ 2014年08月01日

入居日/ 2026年07月22日

## 契約条件

保証金2ヶ月（契約時償却）

保証システム利用料：家賃総額の55%（最低金額5.5万円）  
保証金契約時償却（保証金プランで契約の場合）  
24Hサポート料22,000円/1年・鍵交換代22,000円  
室内抗菌処理代17,600円 事務手数料11,000円  
当社指定賃貸入居者総合保険加入の事（別途費用）  
※賃料1口座引落し（決済サービス料：月額550円）  
普通賃貸借1年契約（更新型）※  
※1、2回目の更新料5%の賃料改定あり。更新料は1回のみ。  
2回目以降の更新料は無い為、安心して永くお住まいいただけます

## 24時間安心サポート

設備のトラブルに24時間365日の受付体制

## 医療健康サービス 24

右隣が24時間365日相談可※適応条件有

※図面と現況が異なる場合、現況優先とさせていただきます。  
※退去時清掃費用、更新時更新費用等がございます。  
※壁紙の色は変更する場合がございます。

新宿本店

新宿区新宿3-21-4新宿ニートワークビル1階  
TEL：03-6279-2032



みずべや  
水商売のお部屋



あずま通り店

新宿区歌舞伎町1-8-3良川ビル2階  
TEL：03-6205-5732

