

貸マンション

巣鴨新田駅

シャンテ北大塚(シャンテキタオオツカ) 203

間取り
1K

専有面積
15.28㎡

築年月
2004年02月



チェックポイント！

主要採光面：西向き,B・T同室,室内洗濯機置場,洗濯機置場,都市ガス,オートロック,24時間セキュリティ,バルコニー



物件種目	貸マンション
最寄駅	巣鴨新田
間取タイプ	1K
賃料	72,000円
賃貸条件	礼金1ヶ月 敷金1ヶ月 敷引1ヶ月 保証金なし

物件所在地	東京都豊島区北大塚3丁目30-9		
交通	都電荒川線 巣鴨新田 徒歩3分		
建物	建物名	シャンテ北大塚(シャンテキタオオツカ) 203	
	構造・規模	鉄骨造 5階建/2階部分	
	使用部分積	15.28㎡	
	間取内訳		
築年月	2004年02月	契約期間	2年
管理費等	なし 共益費3,000円/月		
駐車場			
現況	居住中 2026年08月31日退去予定	入居可能時期	相談
設備	B・T同室,室内洗濯機置場,洗濯機置場,都市ガス,オートロック,24時間セキュリティ,バルコニー		
保険等	要 2年20,000円		
備考	24時間駆け付けサービス:16,500円 入居前抗菌消臭:16,500円 書類作成費:11,000円 更新料:新賃料1ヶ月 賃貸保証:加入要 保証会社多数あり 初回保証委託料50%~(最低保証料15,000円) 月額保証料 月額賃料等の1%/月 鍵交換代等:有 33,000円~ 利用駅1:JR山手線 大塚 徒歩7分 利用駅2:都電荒川線 大塚駅前 徒歩8分		

新宿本店

新宿区新宿3-21-4新宿ニートーワビル1階
TEL:03-6279-2032



みずぺや
水商売のお部屋



あずま通り店

新宿区歌舞伎町1-8-3良川ビル2階
TEL:03-6205-5732

毎月インターネットWi-Fi使用料無料！！

★海外審査も大歓迎★家具・家電付に変更も可能！

Access

都営三田線
「新板橋」駅徒歩 5分

JR埼京線
「板橋」駅徒歩 10分



- カラーTVEモニター付オートロックシステム
- 防犯性の高いダブルロック・ディンプルキー
- 収納便利なトール型シューズボックス
- お掃除しやすいフローリング仕様
- 室内を快適にするエアコン標準装備
- シングルレバー混合水栓
- (収納付)1口ガスコンロミニキッチン
- 24時間常時風量換気システム
- 雨天・冬は必須！浴室換気乾燥暖房涼風機
- 清潔な暖房付き温水シャワートイレ
- ★Wi-Fiネット無料
- ↑速度等詳細はTel.03-5456-5152
- BS/CS110°※別途費用
- 雨の日も便利な室内物干し有
- 収納便利なクローゼット
- 駐輪場:登録料5,500円※先着順
- 中型犬1匹・猫1匹迄可※別途敷金1ヶ月
- 敷地内ゴミ置き場
- 24時間受取可能！宅配BOX
- 高齢者・二人入居・海外審査OK！



0301 号室 専有面積 16.90㎡

間取 1K

賃料 **83,000** 円/月

共益費 10,000 円/月

物件概要

所在地／ 東京都板橋区板橋4丁目40-11
 構造・規模／ 鉄筋コンクリート造 4階建
 総戸数／ 19 戸
 築年月／ 2023年10月17日
 入居日／ 2026年09月16日

契約条件

敷金0ヶ月・礼金0ヶ月

M保証システム利用料:家賃総額の55%(最低金額5.5万円)
 24Hサポート料22,000円/2年・鍵交換代22,000円
 室内抗菌処理代17,600円事務手数料11,000円
 当社指定賃貸入居者総合保険加入の事(別途費用)
 ※賃料口座引落し(決済サービス料:月額550円)
 普通賃貸借2年契約
 ※LPガス(開栓時保証金1万円)
 ☆キャンペーンは7/未迄の成約者様限定



24時間安心サポート

設備のトラブルに24時間365日の受付体制

医療健康サービス 24

看護員が24時間365日相談可※適応条件有

※図面と現況が異なる場合、現況優先とさせていただきます。

新宿本店

新宿区新宿3-21-4新宿ニュータワービル1階
TEL: 03-6279-2032



みずべや
水商売のお部屋



あずま通り店

新宿区歌舞伎町1-8-3良川ビル2階
TEL: 03-6205-5732

西武新宿線「武蔵関」駅 徒歩5分 東武東上線「ときわ台」駅 徒歩13分
有楽町線「小竹向原」駅 徒歩19分

FR :

クレヴィスタ練馬武蔵関 310

東京都練馬区関町東2丁目6-12

構造 鉄筋コンクリート5階建

面積 25.96㎡

竣工 2018年11月

間取り 1K

退去予定日：
方角：北



セールスポイント
セキュリティ面は、オートロック・TVインターホンなど充実しているので安心して生活できます。収納はクロゼット・シューズボックスなど豊富なので、衣類や履き物の整理がしやすく便利です。室内設備は浴室乾燥機・洗面所独立などが揃っており、とても充実しています。練馬区や西武新宿線武蔵関付近のことなら、当社までお気軽にご連絡下さい。あなたに合う素敵なお部屋がきっと見つかります。

スマートホーム
スマホアプリ「Space Core」で利用可。お部屋により設置されている機器が異なる場合や、非設置の物件もございますので現地をご確認ください。【機能】①スマートロック②温湿度センサー③室内防犯カメラ④赤外線家電操作機能⑤管理会社とのチャット機能など

※図面と現況が異なる場合は現況優先になります。



▼賃貸借条件	
賃料	88,000円
共益費	15,000円
契約期間	2年
更新料	新賃料の1ヶ月
▼その他条件	
ペット	相談
法人	可
外国籍	社会人/大学生 敷金+1 上記以外 敷金+3 償却1

【確認事項】
・レジデンシャルサポート (賠償責任・火災保険、24時間駆付)
・法人(保証会社不可): 敷金+2ヶ月/礼金+2ヶ月
・水・風可: 敷金+1ヶ月
・2人入居: 敷金+1ヶ月
・ペット: 小型犬+1ヶ月/猫+1.5ヶ月(償却)
・不動産業者入居不可(連保も不可)
・民泊転貸禁止・先行申込可・先行契約不可

▼初期費用	
敷金	0ヶ月
礼金	0.5ヶ月
保証:イホースカート	緊急連絡先40%
保証:ルームバンク 口振手数料¥330	緊急連絡先40%
保証:GTN	GTN 外国籍の方エポスグローバルプラン 総額家賃の100% +月次費用 総額家賃の2%
その他月額費用 (詳細左記記載)	レジデンシャルサポート料 800円
室内清掃費用	55,000円
鍵交換代	44,000円
その他初期費用	書類作成代: 11,000円
入居時期	予定2026年5月上旬

物件名 エステムプラザ池袋立教通り

5号室

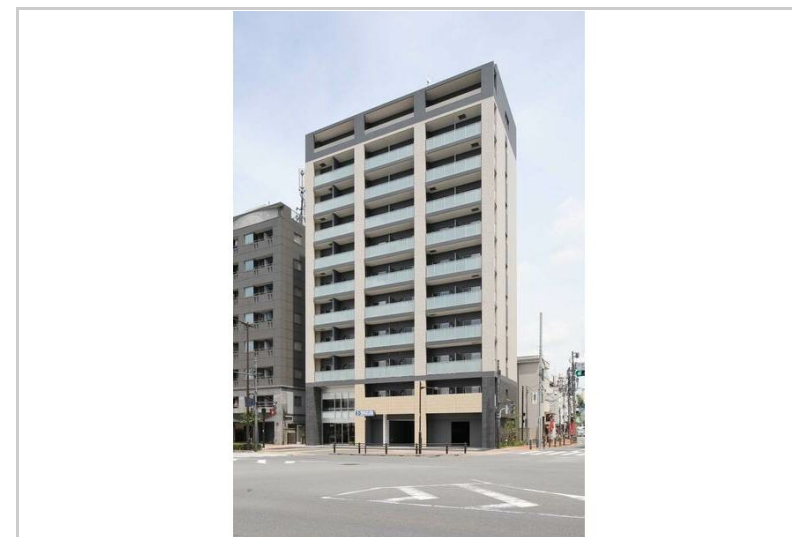
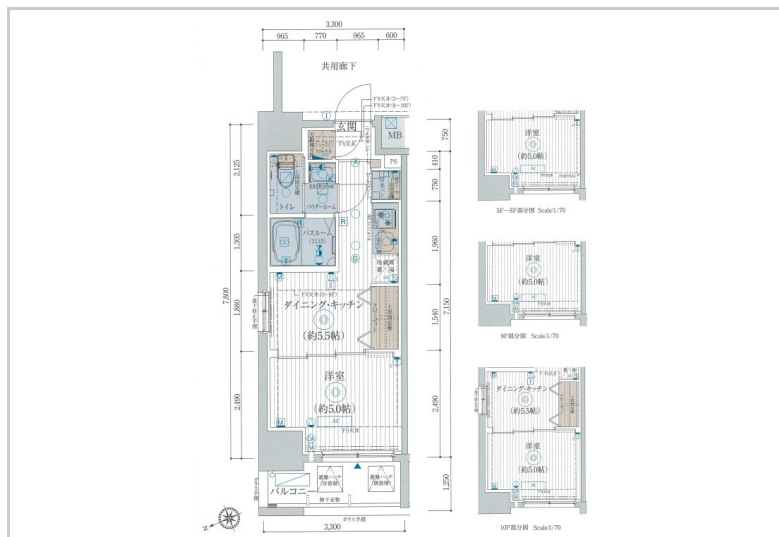
賃料	129,580円
共益費	15,420円
礼金	1ヶ月
敷金	1ヶ月
駐車場	

間取	1DK
間取詳細	
専有面積	25.35㎡
構造・規模	RC 地上11階、地下0階
築年月	2019年5月31日
開口方位	西

契約期間	1年(普通借家契約)
入居日	相談

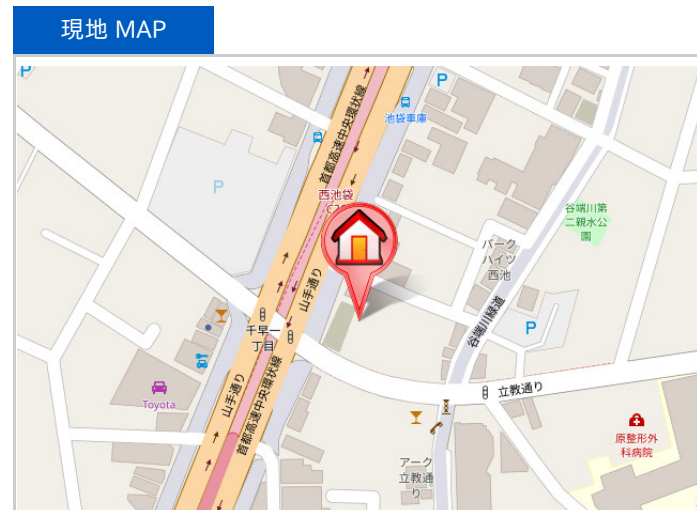
所在地	豊島区西池袋5丁目28番5号
交通	JR山手線 池袋駅 徒歩10分

備考	<ul style="list-style-type: none"> ●クリーニング代 ㎡数×2,750円(税込) ●エアコン洗淨 13,200円 ●鍵交換代 38,500円(関内のみ55,000円) ●保証料50%(月額)1.5% ●安心クラブ入会金 5,500円 ●月額990円 ●更新料・契約事務手数料 11,000円 ●違約金設定あり ●40㎡以上キャンセル料1か月分 ●ペット飼育可能物件のみ登録料 ●消毒費設定あり ●火災保険 40㎡未満 20,000円 40㎡以上 24,000円
----	---



共有部設備	エレベーター(1基)、駐輪場
-------	----------------

専有部設備	エアコン(1)、洗面所独立
-------	---------------



新宿本店 新宿区新宿3-21-4新宿ニュータウンビル1階
TEL: 03-6279-2032



みざべや
水商売のお部屋



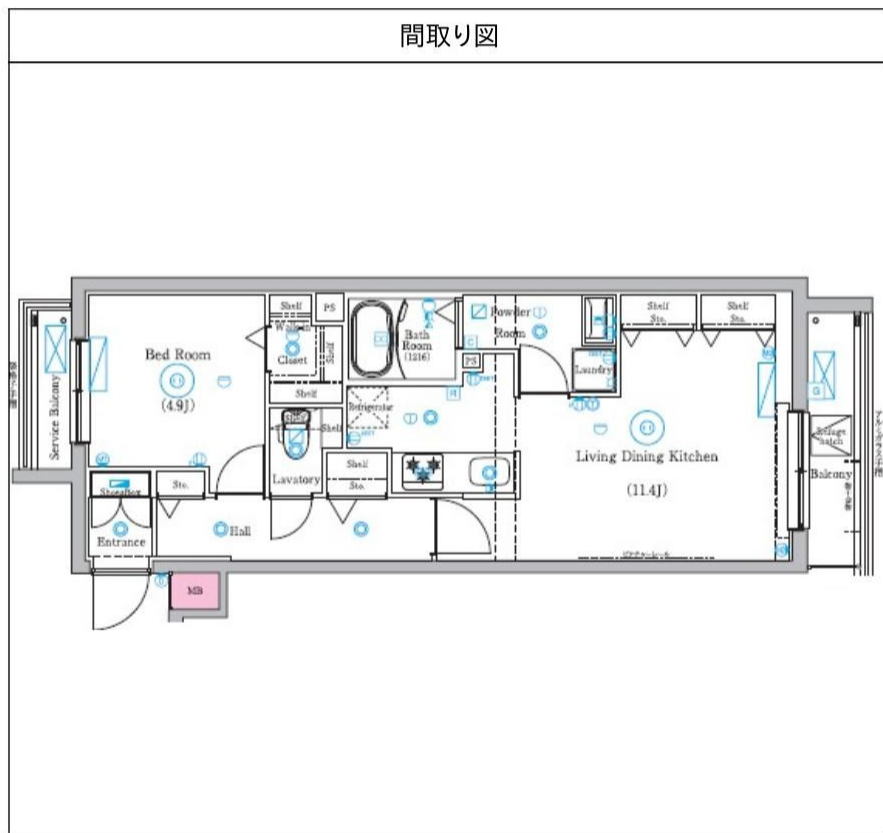
あずま通り店 新宿区歌舞伎町1-8-3良川ビル2階
TEL: 03-6205-5732

MIND HASUNE 201

物件種別	間取り	賃料	管理費等
マンション	1LDK	149,500円	21,000円

【Wi-Fiインターネット無料:シーファイブ】ペット飼育可 築浅高級分譲賃貸マンション ウォークインクローゼット付

【Wi-Fiインターネット無料:シーファイブ】ペット飼育可 築浅高級分譲賃貸マンション ウォークインクローゼット付



敷金/保証金	0円	礼金/権利金	149,500円
敷引/償却金	0円	更新料	1.5ヶ月(新賃料)
更新事務手数料			
その他費用			
物件所在地	東京都板橋区蓮根2丁目9-27		
交通	都営三田線 蓮根駅 徒歩9分 都営三田線 西台駅 徒歩9分 都営三田線 志村三丁目駅 徒歩17分		
間取り詳細	洋室 4.90畳		
構造	鉄筋コンクリート 2階 / 5階建		
面積	45.64㎡	向き	東
築年月	2025年3月	契約期間	普通借家契約 2年
退去日		入居時期	2026年7月5日
駐車場	バイク置き場		
設備	ガス給湯, ユニットバス, 押入, クローゼット, 室内洗濯機置場, バス・トイレ別, ガスキッチン, 浴室乾燥, 温水洗浄便座, 照明付き, トイレ有, フローリング, エアコン, 24時間換気システム, モニタ付オートロック, バス有, ウォークインクローゼット, カウンターキッチン, 追い焚き風呂, ネット使用料不要, BS, 3口以上コンセント, 洗面化粧台, ガスコンロ, TVインターホン, シャワー, CS, シューズボックス, 風除室, 外壁タイル張り, エレベーター, デザイナーズ, 宅配BOX, デザイナーズ		
入居諸条件	ペット可, 事務所不可, 二人入居可		
損害保険	要 25,000円 (2年)		
保証会社	可 保証会社必須/～50%		
備考	■入居中サポート/21450円 ■抗菌代/17600円 ■事務手数料/11000円 ■保証会社必須/～50% ■保険/25000円 ■鍵費用/25300円 ■契約期間(2年普借) ※違約金有 ☆AZPの賃料+1万円でスーパーゼロプラン適用 ★0 ■ペット飼育時条件有		

新宿本店 新宿区新宿3-21-4新宿ニュータワービル1階
TEL: 03-6279-2032



みざべや
水商売のお部屋



あずま通り店 新宿区歌舞伎町1-8-3良川ビル2階
TEL: 03-6205-5732

フリーレント(共益費込)1ヵ月キャンペーン中！！
 屋上テラス有！&散歩帰りに便利なペット足洗い場有！

Access

東京メトロ有楽町線
「千川」 駅徒歩 10分

西武池袋線
「東長崎」 駅徒歩 10分

- おしゃれな外観コンクリート打ち出し
- TVモニター付オートロックシステム
- 防犯性の高いダブルロック・防犯サムターン
- 遮音性に優れた床フローリング仕様
- 室内快適に保つエアコン設置
- 置き型2口IHコンロキッチン
- お化粧・身支度もしやすい独立洗面台
- ★24時間常時定風量換気システム
- ★雨天・冬は必須！浴室換気乾燥暖房機
- 暖房便座付温水シャワートイレ
- ★屋上には約26㎡のテラス有り(規約有)
- ペット専用足洗い場
- ★Wi-Fiインターネット使い放題
- ↑手続き等詳細Tel.0120-333-645
- ★ドラム式洗濯乾燥機完備
- ライティングレール付居室照明
- 収納便利なシューズボックス
- ★アレンジ自在なサービスルーム
- 24時間受取可能！宅配BOX
- ゴミ置き場近隣集積所利用



0402 号室 専有面積 32.12㎡

間取 1R+DEN

賃料 **154,000** 円/月

共益費 15,000 円/月

物件概要

所在地 / 東京都豊島区長崎6丁目24-10
 構造・規模 / 鉄筋コンクリート造 5階建
 総戸数 / 9 戸
 築年月 / 2026年06月30日
 入居日 / 2026年07月25日

契約条件

敷金0ヶ月・礼金0ヶ月

C保証システム利用料(家賃総額の50%～)
 ↑エース保証にて成約となった場合、年次保証料2万円
 24Hサポート料22,000円/2年鍵交換代22,000円
 室内抗菌処理代17,600円事務手数料11,000円
 当社指定賃貸入居者総合保険加入の事(別途費用)
 ※賃料口座引落し(口座振替手数料要確認)
 普通賃貸借2年契約
 ★海外審査可能★
 ※エース保証否認の場合、敷金追加1ヶ月
 ★キャンペーンは7/末までの成約者様対象
 永福引越センター指定

24時間安心サポート

設備のトラブルに24時間365日の受付体制

医療健康サービス 24

看護師が24時間365日相談可※適応条件有

※図面と現況が異なる場合、現況優先とさせていただきます。
 ※退去時清掃費用、更新時更新費用等がございます。
 ※壁紙の色は変更する場合がございます。

新宿本店 新宿区新宿3-21-4新宿ニュータワービル1階
 TEL: 03-6279-2032



みずべや
 水商売のお部屋



あずま通り店 新宿区歌舞伎町1-8-3良川ビル2階
 TEL: 03-6205-5732

ZOOM練馬高野台 210

物件種別	間取り	賃料	管理費等
マンション	2LDK	162,000円	15,000円

敷金/保証金	162,000円	礼金/権利金	162,000円
敷引/償却金		更新料	1ヶ月(新賃料)
更新事務手数料			
その他費用	[月次費用] 家財保険+付帯サービス(税込): 1,835円 [備考] ■契約時: 当月分+翌月分の賃料・管理費をお支払い頂きます ■ペット飼育時: 敷金1ヶ月追加(別途飼育細則参照・要申請書) ■解約時: ルームクリーニング費用及び借主負担分の原状回復費用をお支払い頂きます		
物件所在地	東京都練馬区高野台4丁目11-23		
交通	西武池袋線 練馬高野台駅 徒歩12分 西武池袋線 石神井公園駅 徒歩16分		
間取り詳細	2階: LDK 12.70畳, 洋室 4.10畳, 洋室 2.40畳		
構造	鉄筋コンクリート 2階 / 8階建		
面積	42.70㎡	向き	南西
築年月	2026年5月15日	契約期間	普通借家契約 2年
退去日		入居時期	即入居
駐車場	駐輪場 バイク置き場		
設備	2口ガス(グリル付) 独立洗面台 脱衣室 浴室乾燥機 温水洗浄便座 フローリング 室内洗濯機置場		
入居諸条件	ペット可, 二人入居可		
損害保険			
保証会社	必須 トーシライフ、オリコフォレントインシュア、全保連/保証料: 初回=賃料等×50%、月額=賃料等×1%		
備考	■住居専用 ■民泊利用不可 ■部屋タイプ: J1 ■自転車: 月額500円 バイク: 月額2,000円(契約時2年間一括払い※台数要確認) ■一部法人保証会社未加入時: 敷金・礼金を各1ヶ月追加 ■外国籍相談可(申込条件: 在留カード必須、日本語読み書き出来る方、連帯保証人必須: 日本人又は永住者) ■短期解約違約あり: 契約開始日より1年未満に退去した場合は賃料+管理費の1ヶ月分を支払うこと		

外観

その他



新宿本店 新宿区新宿3-21-4新宿ニュータワービル1階
TEL: 03-6279-2032



みずべや
水商売のお部屋



あずま通り店 新宿区歌舞伎町1-8-3良川ビル2階
TEL: 03-6205-5732