

貸マンション

錦糸町駅

ロメック錦糸町(ロメックキンシチョウ) 602

間取り
1K

専有面積
26.65㎡

築年月
2013年01月



チェックポイント!

バイク置場有,駐輪場有,主要採光面: 東向き,事務所使用不可,ペット相談,保証人不要,二人入居可,デザイナーズ,外観タイル張り,B・T別,シャワー,浴室乾燥機,トイレ,温水洗浄便座,洗面台,2口コンロ,システムキッチン,クローゼット,シューズボックス,室内洗濯機置場,給湯,プロパンガス,フローリング,エアコン,C S,B S端子,C A T V,モニタ付オートロック,モニタ付インターホン,エレベーター,宅配BOX



物件種目	貸マンション
最寄駅	錦糸町
間取タイプ	1K
賃貸条件	賃料 110,000円 礼金1ヶ月 敷金1ヶ月 保証金なし

物件所在地	東京都墨田区江東橋2丁目 11-12		
交通	J R 総武・中央緩行線 錦糸町 徒歩4分		
建物	建物名	ロメック錦糸町(ロメックキンシチョウ) 602	
	構造・規模	R C 13階建/6階部分	
	使用部分積	26.65㎡	
	間取内訳		
築年月	2013年01月	契約期間	2年
管理費等	なし 共益費 15,000円/月 雑費なし		
駐車場			
現況	空家	入居可能時期	2026年7月9日
設備	B・T別,シャワー,浴室乾燥機,トイレ,温水洗浄便座,洗面台,2口コンロ,システムキッチン,クローゼット,シューズボックス,室内洗濯機置場,給湯,プロパンガス,フローリング,エアコン,C S,B S端子,C A T V,モニタ付オートロック,モニタ付インターホン,エレベーター,宅配BOX		
保険等	要 2年22,000円		
備考	■入居中サポート/21450円 ■抗菌代/17600円 ■事務手数料/11000円 保証金償却:解約時1ヶ月 更新料:新賃料 1.5ヶ月 賃貸保証:利用可 保証会社必須~50% (最低保証料5万円) 利用駅1:都営新宿線 住吉 徒歩10分 利用駅2:J R 総武・中央緩行線 亀戸 徒歩18分		

新宿本店 新宿区新宿3-21-4新宿ニュータウンビル1階
TEL: 03-6279-2032



みずべや
水商売のお部屋



あずま通り店 新宿区歌舞伎町1-8-3良川ビル2階
TEL: 03-6205-5732

貸マンション

京成曳舟駅

GENOVIA 東向島 II skygarden 0802

間取り
1K

専有面積
25.53㎡

築年月
2021年07月

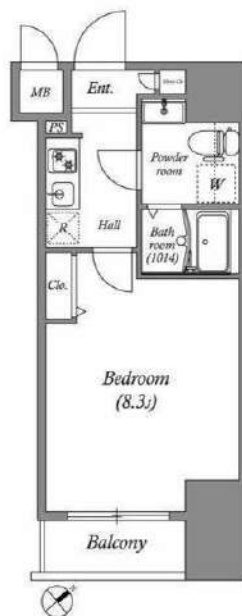
チェックポイント！

B・T別,シャワー,洗面所独立,2口コンロ,システムキッチン,グリル,クローゼット,シューズボックス,人感センサー付照明,室内洗濯機置場,給湯,都市ガス,フローリング,エアコン,C.S,B.S端子,インターネット使用料無料,ダブルロックドア,オートロック,モニタ付インターホン,防犯カメラ,バルコニー,エレベーター,宅配BOX

 COMING SOON



 TQKUTO
Create New Values



物件種目	貸マンション
最寄駅	京成曳舟
間取タイプ	1K
賃貸条件	賃料 116,000円
	礼金なし 敷金なし 保証金なし

物件所在地	東京都墨田区東向島3丁目 38番10号		
交通	京成押上線 京成曳舟 徒歩6分		
建物	建物名	GENOVIA 東向島 II skygarden 0802	
	構造・規模	RC 12階建/8階部分	
	使用部分積	25.53㎡	
	間取内訳	洋8.3	
築年月	2021年07月	契約期間	2年
管理費等	なし 共益費 15,000円/月 雑費なし		
駐車場	なし		
現況	居住中	入居可能時期	2026年8月19日予定
設備	B・T別,シャワー,洗面所独立,2口コンロ,システムキッチン,グリル,クローゼット,シューズボックス,人感センサー付照明,室内洗濯機置場,給湯,都市ガス,フローリング,エアコン,C.S.B.S端子,インターネット使用料無料,ダブルロックドア,オートロック,モニタ付インターホン,防犯カメラ...		
保険等	要 2年22,000円		
備考	敷金・礼金0円!キャンペーン中!連帯保証 ■解約予告:2ヶ月前(日割) ■短期解約違約金:2年未満1ヶ月(家賃+共益費) ■第一保証会社:エポス カギ代:33,000円 退去時RC代:38,500円 更新料:新賃料1ヶ月 賃貸保証:加入要 株式会社エポスカード(東京) ROOM iD(個人) 保証料:保証人有30% 無40% (法人) 40%		

新宿本店 新宿区新宿3-21-4新宿ニュータワービル1階
TEL: 03-6279-2032



みずべや
水商売のお部屋



あずま通り店 新宿区歌舞伎町1-8-3良川ビル2階
TEL: 03-6205-5732

貸マンション

菊川駅

SYFORME MORISHITA 603

間取り
1K

専有面積
27.46㎡

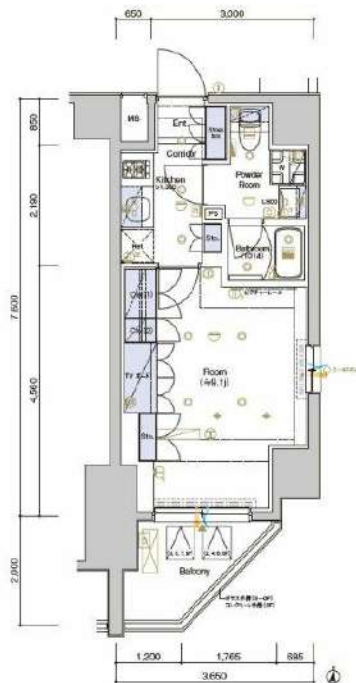
築年月
2020年02月



定期借家

チェックポイント！

主要採光面：南向き、保証人不要、分譲タイプ、B・T別、浴室乾燥機、トイレ、温水洗浄便座、洗面所、洗面台、洗面所独立、ガスコンロ可、2口コンロ、システムキッチン、収納スペース、クローゼット、シューズボックス、室内洗濯機置場、洗濯機置場、都市ガス、フローリング、エアコン、CS、BS端子、インターネット対応、インターネット使用料無料、オートロック、防犯カメラ、バルコニー、エレベーター、宅配BOX



物件種目	貸マンション
最寄駅	菊川
間取タイプ	1K
賃貸条件	賃料 122,000円 礼金1ヶ月 敷金1ヶ月 保証金なし

物件所在地	東京都墨田区菊川1丁目		
交通	都営新宿線 菊川 徒歩4分		
建物	建物名	SYFORME MORISHITA 603	
	構造・規模	RC 9階建/6階部分	
	使用部分積	27.46㎡	
	間取内訳	洋9.1	
築年月	2020年02月	契約期間	2年
管理費等	18,000円/月 共益費なし 雑費なし		
駐車場			
現況	居住中	入居可能時期	2026年7月下旬予定
設備	B・T別、浴室乾燥機、トイレ、温水洗浄便座、洗面所、洗面台、洗面所独立、ガスコンロ可、2口コンロ、システムキッチン、収納スペース、クローゼット、シューズボックス、室内洗濯機置場、洗濯機置場、都市ガス、フローリング、エアコン、CS、BS端子、インターネット対応、インターネット使用料無料...		
保険等	要 2年20,000円		
備考	分譲賃貸マンション「SYFORME（シーフォルム）」シリーズならではのスタイリッシュなデザインと充実設備がポイントです。◆お申込時、当社が運営するサービス「利回りくん」にも申込情報が登録されます。入居後、本登録を行う事ですぐにサービスを利用する事ができます。◆本サービスの登録は無料です。◆入居後鍵交換になる場合があります。◆定期借家契約（再契約相談可）◆最新の空室状況/内見のご予約/お申込はいえらぶBを ご確認ください。◆内見開始日前の申込：先行契約のみ申込可 SYLAプレミアムクラブ：24,200円 室内清掃費用：52800円 賃貸保証：加入要 エルスサポート 初回50%、月額保証料700円、月額事務手数料330円〜別途印の方：GTNを利用、初回保証料100%（最低保証料40,000円）、月額保証料1,000円 鍵交換代等：有 330,000円〜 利用駅1：都営大江戸線 森下 徒歩5分 利用駅2：都営大江戸線 清澄白河 徒歩12分		

新宿本店 新宿区新宿3-21-4新宿ニューターワビル1階
TEL：03-6279-2032



みずがべや
水商売のお部屋



あずま通り店 新宿区歌舞伎町1-8-3良川ビル2階
TEL：03-6205-5732

貸マンション

菊川駅

ALTERNA 菊川II(オルタナキクカワツー) 604

間取り
1K

専有面積
25.80㎡

築年月
2022年06月



チェックポイント！

主要採光面：北向き,ルームシェア不可,24時間換気システム,B・T別,シャワー,浴室乾燥機,トイレ,温水洗浄便座,洗面所,洗面所独立,ガスコンロ付,2口コンロ,システムキッチン,シューズボックス,照明器具,人感センサー付照明,室内洗濯機置場,洗濯機置場,給湯,都市ガス,フローリング,エアコン,C S, B S端子,光ファイバー,インターネット使用料無料,ダブルロックドア,オートロック,防犯カメラ,火災警報器(報知機),バルコニー,エレベーター,宅配BOX



物件種目	貸マンション
最寄駅	菊川
間取タイプ	1K
賃料	賃料 126,000円
賃貸条件	礼金なし 敷金なし 保証金なし

物件所在地	東京都墨田区立川4丁目3-7		
交通	都営新宿線 菊川 徒歩5分		
建物	建物名	ALTERNA 菊川II(オルタナキクカワツー) 604	
	構造・規模	RC 7階建/6階部分	
	使用部分積	25.80㎡	
	間取内訳	洋室8	
築年月	2022年06月	契約期間	2年
管理費等	なし 共益費 15,000円/月 雑費なし		
駐車場			
現況	空家	入居可能時期	即時
設備	B・T別,シャワー,浴室乾燥機,トイレ,温水洗浄便座,洗面所,洗面所独立,ガスコンロ付,2口コンロ,システムキッチン,シューズボックス,照明器具,人感センサー付照明,室内洗濯機置場,洗濯機置場,給湯,都市ガス,フローリング,エアコン,C S, B S端子,光ファイバー,インターネット使用料無...		
保険等	不要		
備考	Goodプレミアムα(24Hサポートのみ):16,500円 住宅総合保険(フレックス):22,000円 Goodプレミアムα登録料:3,300円 更新料:12,600円 鍵交換代等:有 24,200円~ 利用駅1:J R総武本線 錦糸町 徒歩15分 利用駅2:都営大江戸線 森下 徒歩13分		

新宿本店 新宿区新宿3-21-4新宿ニュータウンビル1階
TEL: 03-6279-2032



みずまべや
水商売のお部屋



あずま通り店 新宿区歌舞伎町1-8-3良川ビル2階
TEL: 03-6205-5732

ブライズ両国DUE 402

墨田区立川1-18-12

RC造 地上8階建て (2012年6月築)

賃料: 137,000円 / 管理費: 10,000円

敷金: 1ヶ月

礼金: なし

総合保険サポート(必須): 1,000円/月

緊急駆けつけサポート(必須): 15,000円(税別)

契約事務手数料(必須): 25,000円(税別)

鍵交換代金(必須): 30,000円(税別)

保証会社 個人(日本国籍)初回: 賃料等の50%・月次1%

保証会社 法人(日本国籍)初回: 賃料等の50%・年1.4万円

保証会社 個人(外国籍)初回: 賃料等の100%・月次3%

※賃免月の日割分と翌月の賃料等を契約金としてお支払いいただきます。

その他条件等

先行契約のみ 法人契約可能

外国籍の方、入居可能 / 海外居住者・留学生の審査OK

外国籍の方 賃料=(賃料・管理費の合計額)に変更

外国籍の方 保証金1.5ヶ月追加(解約時償却)

(緊急連絡先 / 日本国内・母国 1名ずつ必要)

包括保険利用可 / 大手法人申込以外一保険は貸主指定

短期解約違約金の設定あり

(1年以内2ヶ月 / 2年以内1ヶ月)

共用部

バイク置場・駐輪場あり

空き状況、使用方法、使用料については下記
共用部管理会社にお問い合わせください。

共用部管理会社 : ㈱ワークス合人社
03-6844-6070

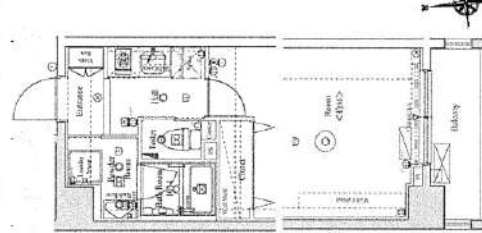
外観



BRIZZ RYUUGOKU DUE

間取り

1K / 25.30㎡(洋室8帖)



最寄り駅

都営新宿線・大江戸線 森下駅 徒歩4分

JR総武線 両国駅 徒歩9分

東京メトロ半蔵門線 清澄白河駅 徒歩15分

契約期間/更新

契約期間: 2年(普通賃貸借契約) 解約予告: 2カ月前

更新: 新賃料1ヶ月分 更新事務手数料: 25,000円(税別)

現況

空室 / 入居時期: 7月下旬 / 内見: 現地対応

エントランス



仕様 / 制限

モニター付きオートロック・ディンプルキー・ドアツーロック

システムキッチン・2口ガスコンロ・レンジフード・フローリング

バス/トイレ別・独立洗面台・浴室乾燥機・温水洗浄便座・室内洗濯機置場

バルコニー・火災報知器・クローゼット・エアコン・宅配BOX・エレベーター

BS・CS・24時間ゴミ出し可・防犯カメラ・24時間セキュリティシステム

※エアコン・浴室乾燥機本体交換予定、温水洗浄便座新設予定

クロス全面張替予定、洋室吸気レジスター交換予定

室内

※広告有効期限 2026年8月末まで※ご入居の際は使用細則を十分に理解しご使用いただきます。※現況と同面に差異がある場合現況を優先します。



新宿本店 新宿区新宿3-21-4新宿ニュータウンビル1階
TEL: 03-6279-2032



みずびや
水商売のお部屋



あずま通り店 新宿区歌舞伎町1-8-3良川ビル2階
TEL: 03-6205-5732