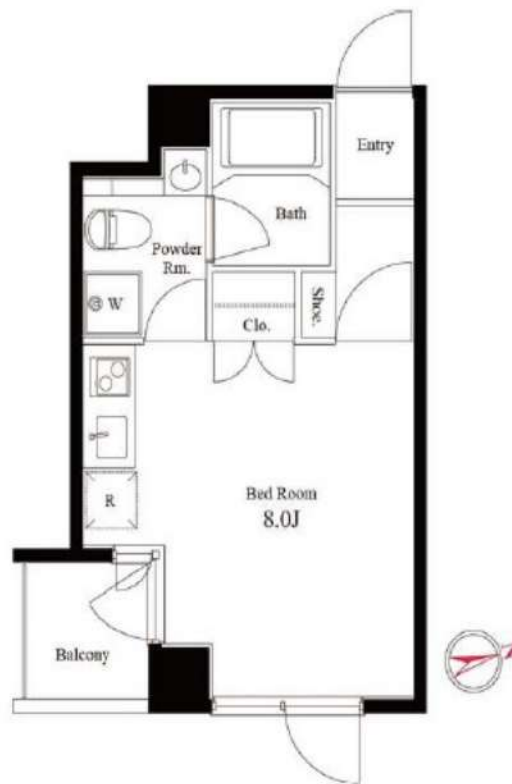


RENECAT導入済物件★消臭抗菌効果が半永久持続
★家具・家電付賃貸へ変更可★すぐお住まいになれます

Access

JR京浜東北・根岸線
「蒲田」駅徒歩 11分

東急池上線
「蓮沼」駅徒歩 9分



- タイル貼りの美しい外観
- TVモニター付オートロックシステム
- 共用部防犯カメラ
- ダブルロック&ディンプルキー
- 床フローリング仕様
- 洋室エアコン標準装備
- オリジナルシステムキッチン
- 2口IHクッキングヒーター
- バスルームとトイレを独立
- お洒落なアクセントパネルのバス
- ★雨天・冬は必須!浴室換気乾燥暖房機
- お湯張り機能付バス
- パウダールーム洗面台
- 室内物干し金物(天吊り型)
- 収納便利なクローゼット
- トール型シューズBOX
- インターネット光対応(別契約)
- 24時間受取可能宅配BOX
- 駐輪場(空き条件状況等、要詳細確認)
- ペット可:別途敷金1ヶ月小型1匹まで

2B 号室 専有面積 21.94㎡

間取 1R

賃料 **95,000** 円/月

共益費 12,000 円/月

物件概要

所在地 / 東京都大田区新蒲田3丁目28-2
構造・規模 / 鉄筋コンクリート造 5階建
総戸数 / 18 戸
築年月 / 2010年03月12日
入居日 / 2026年09月07日

契約条件

敷金0ヶ月・礼金0ヶ月

CH保証システム利用料:家賃総額55%(最低金額5.5万円)
24Hサポート料22,000円/1年・鍵交換代22,000円
室内抗菌処理代17,600円事務手数料11,000円
当社指定賃貸入居者総合保険加入の事(別途費用)
※賃料口座引落し(決済サービス料:月額550円)
普通賃貸借1年契約(更新型)※
※1、2回目の更新時5%の賃料改定あり。更新料は1回のみ。
2回目以降の更新料は無い為、安心して永くお住まいいただけます
※アクセントクロスの色は変更する場合がございます

24時間安心サポート

設備のトラブルに24時間365日の受付体制

医療健康サービス 24

看護師が24時間365日相談可※適応条件有

※図面と現況が異なる場合、現況優先とさせていただきます。
※退去時清掃費用、更新時更新費用等がございます。
※壁紙の色は変更する場合がございます。

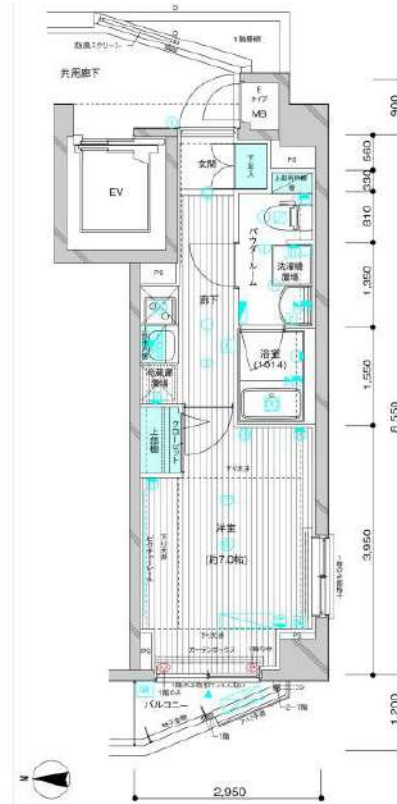


防犯カメラ,外壁タイル張り,分譲タイプ,オートロック,モニタ付オートロック,24時間緊急通報システム

【外観】



【間取り図】



※図面と現状が異なる場合は現状優先となります。

賃料	100,000円		
管理費等	15,000円	間取り	1K
敷金	無	礼金	0.5ヶ月
敷引 償却金	-	保証金	-
建物名	メインステージ蒲田VIIアイディアル		
物件種別	マンション	号室	0103号室
建物所在地	東京都大田区新蒲田1丁目19-1		
交通	京浜東北線 蒲田 徒歩10分 東急池上線 蒲沼 徒歩10分		
間取詳細	洋室(7畳)		
構造・規模	鉄筋コンクリート8階建1階		
専有面積	24.88㎡	向き	西
築年月	2012年7月24日	契約期間	2年
入居時期	2026年10月下旬予定	更新料	1.5ヶ月(新賃料)
損害保険	有 17,800円 24ヶ月		
駐車場			
設備	エレベーター,24時間ゴミ出し可,風除室,敷地内ゴミ置き場,宅配BOX,システムキッチン,2口コンロ		
その他費用	[一時金] ハウスクリーニング費用(退去時請求):49,500円 AMIクラブサポート費用(契約時請求):16,500円 [備考] ①短期解約違約金有(1年未満=1ヶ月,半年未満=2ヶ月) ②エアコンクリーニング費用(1台あたり16,500円税込込み・退去時請求)		
入居諸条件	ペット可 事務所不可 楽器等の使用不可 性別不問		
保証会社	必須 家賃総額より50%~		
備考			

情報更新日 2026年7月4日

No.05680103

新宿本店 新宿区新宿3-21-4新宿ニューターワビル1階
TEL: 03-6279-2032



みずべや
水商売のお部屋



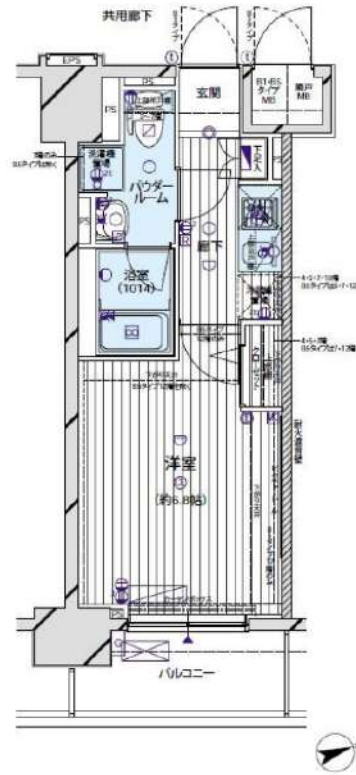
あずま通り店 新宿区歌舞伎町1-8-3良川ビル2階
TEL: 03-6205-5732

防犯カメラ,外壁タイル張り,分譲タイプ,2F以上,オートロック,モニタ付オートロック,ダブルロック,ディンプルキー,ダブルディンプルキー,24時間緊急通報システム

【外観】



【間取り図】



※図面と現状が異なる場合は現状優先となります。

賃料	104,500円		
管理費等	15,000円	間取り	1K
敷金	無	礼金	無
敷引 償却金	-	保証金	-
建物名	メインステージ蒲田V		
物件種別	マンション	号室	0806号室
建物所在地	東京都大田区南蒲田2丁目6-8		
交通	京急本線 京急蒲田 徒歩6分 京浜東北線 蒲田 徒歩14分		
間取詳細	洋室(6.8畳)		
構造・規模	鉄筋コンクリート14階建 8階		
専有面積	23.1㎡	向き	東
築年月	2009年9月30日	契約期間	2年
入居時期	2026年7月15日予定	更新料	1.5ヶ月(新賃料)
損害保険	有 17,800円 24ヶ月		
駐車場	駐輪場,バイク置き場		
設備	エレベーター,24時間ゴミ出し可,風除室,敷地内ゴミ置き場,宅配BOX,システムキッチン,2口コンロ		
その他費用	[一時金] ハウスクリーニング費用(退去時請求):49,500円 AMクラブサポート費用(契約時請求):16,500円 [備考] ①短期解約違約金有(1年未満=1ヶ月,半年未満=2ヶ月) ②エアコンクリーニング費用(1台あたり16,500円税込み・退去時請求)		
入居諸条件	ペット可 事務所不可 楽器等の使用不可 性別不問		
保証会社	必須 家賃総額より50%~		
備考			

情報更新日 2026年7月4日

No.05290806

新宿本店

新宿区新宿3-21-4新宿ニートワークビル1階
TEL: 03-6279-2032



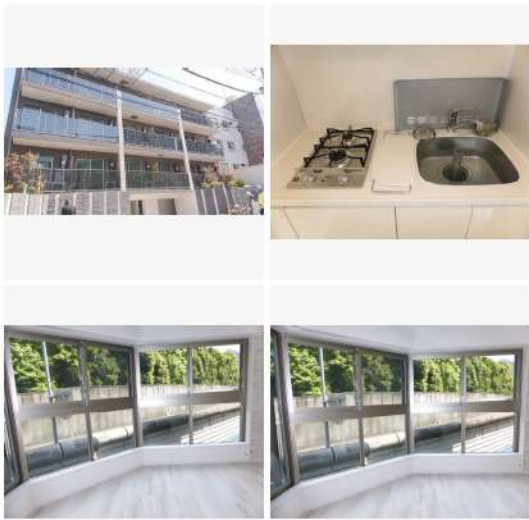
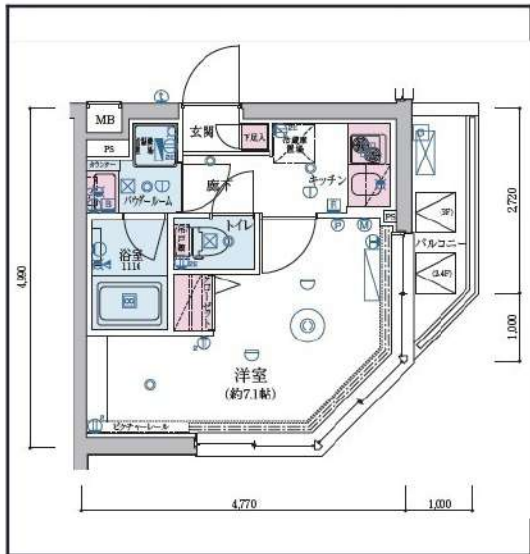
みずいばや
水商売のお部屋



あずま通り店

新宿区歌舞伎町1-8-3良川ビル2階
TEL: 03-6205-5732

リヴシティ恵比寿 404 号室



所在地	東京都品川区上大崎2丁目3-4		
交通	JR山手線 目黒駅 徒歩10分 東急目黒線 目黒駅 徒歩11分		
賃料	127,000円	管理費・共益費	10,000円
間取り	1K	専有面積	22.99㎡
敷金/礼金/保証金	なし / 1ヶ月 / -	敷引償却	-
築年数	2019年5月	物件種別	マンション
構造	鉄筋コンクリート	階建/総戸数	地上5階, 地下1階建 / 40
所在階	4階	主要採光面	北東向き
現況	空き	入居可能時期	相談
契約期間	2年間	解約予告	-
駐車場	-	駐車場代	なし
保険加入	なし	更新料	1.5ヶ月
保証会社	利用必須, 株式会社にじいろインシュア, (初回) 総賃料の80%~ (月額) 総賃料の1%~ (決済サービス料) 500円(税抜)/月		
その他費用	鍵交換費用: 38,500円		
設備	水道公営, 都市ガス, 排水下水, 専用バス, バス・トイレ別, 温水洗浄便座, シャワー, 浴室乾燥機, 独立洗面台, 室内洗濯機置場, システムキッチン, 2口コンロ, ガスコンロ, 給湯, エアコン, シューズボックス, BS端子, CS, インターネット無料, オートロック, モニタ付インターホン, 防犯カメラ, フローリング, エレベーター, パルコニー, 駐輪場, バイク置き場, 角部屋, 分譲タイプ, 宅配BOX, 24時間ゴミ出し可, ペット相談, 保証人不要		
備考	短期解約違約金あり、解約予告期間2ヶ月前。指定の引越業者・電力会社あり。クリーニング代、退去時別途(賃料1ヶ月+消費税)。ペット可(礼金1ヶ月追加)、ネット使用料無料。図面と現況が異なる場合は、現況が優先。先行契約のため申込後の内見は契約・入金後のご案内。株式会社にじいろサポート24(火災保険付き)月額2,000円(税別)。事務所・SOHO 利用不可。 契約事務手数料:5500円 室内消毒代:16500円		



出力日: 2026/07/06 09:41 ※この資料は物件情報の一部を抜粋して掲載しております。現況と異なる場合は現況が優先になります。

新宿本店 新宿区新宿3-21-4新宿ニートワビル1階
TEL: 03-6279-2032

みずべや
水商売のお部屋

あずま通り店 新宿区歌舞伎町1-8-3良川ビル2階
TEL: 03-6205-5732

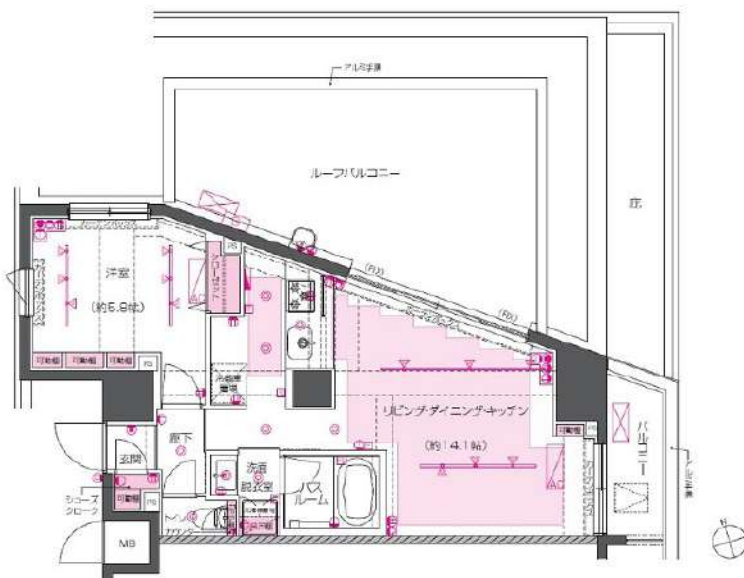
ZOOM戸越銀座

306号室

TVモニター付オートロック 宅配ボックス インターネット無料 Wi-Fi完備 CATV導入 エレベーター
 【2023年度グッドデザイン賞】 【ペット可】 【二人入居可】 ◆内見予約は『スマート内覧』◆

【外観】

【間取り図】



※図面と現状が異なる場合は現状優先となります。

賃料	240,000円		
管理費等	30,000円	間取り	1LDK
敷金	1ヶ月	礼金	1ヶ月
償却金	-	保証金	-
物件種別	マンション		
建物所在地	東京都品川区戸越2丁目5-10		
交通	都営浅草線 戸越 徒歩5分 東急池上線 戸越銀座 徒歩7分		
間取詳細	洋室(5.8畳) LDK(14.1畳)		
構造・規模	鉄筋コンクリート9階建3階		
専有面積	47.62㎡	向き	南東
築年月	2018年3月6日	契約期間	2年
入居時期	相談	更新料	1ヶ月(新賃料)
設備	3口ガス(グリル付) 浴室換気乾燥機 追焚 独立洗面台 温水洗浄便座 室内洗濯機置場 角部屋三面採光		
その他費用	[一時金] 鍵交換費用(税込): 33,000円 [月次費用] 家財保険+付帯サービス(税込): 1,835円 [備考] ■契約時: 当月分+翌月分の賃料・管理費をお支払い頂きます ■ペット飼育時: 敷金1ヶ月追加(別途飼育細則参照・要申請書) ■解約時: ルームクリーニング費用及び借主負担分の原状回復費用をお支払い頂きます		
保証会社	必須 トーシンライフ、オリコフォレントインシュア、全保連 /保証料: 初回=賃料等×50%、月額=賃料等×1%		
備考	■住居専用 ■民泊利用不可 ■駐輪場: 月額500円 バイク置場: 月額2000円(要空確認、契約時2年間分一括払) ■部屋タイプ: I ■外国籍相談可(申込条件: 在留カード必須、日本語読み書き出来る方、連帯保証人必須: 日本人又は永住者)) ※内装は入居までに変更となる場合がございます		

情報更新日 2026年6月27日

新宿本店

新宿区新宿3-21-4新宿ニュータワービル1階
TEL: 03-6279-2032



みずべや
水商売のお部屋



あずま通り店

新宿区歌舞伎町1-8-3良川ビル2階
TEL: 03-6205-5732