

賃料	間取り	専有面積
80,000円	1K	20.63m <sup>2</sup>

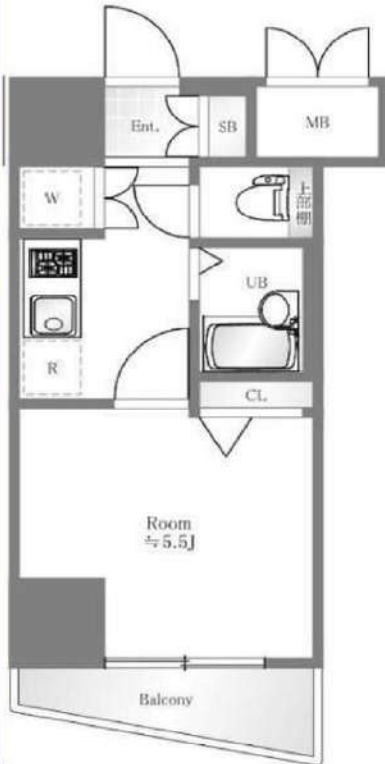
主要駅へのアクセス良好!

東武東上線 北池袋駅 徒歩7分  
都電荒川線 巣鴨新田駅 徒歩8分

貸マンション

## アイル池袋NORTH参番館 1104号室

管理番号 5797



外観写真  
イメージ



敷金	1ヶ月	礼金	1ヶ月
管理費	12,000円	築年月	2012年10月
住所	豊島区上池袋4丁目1-6		
構造・階建	鉄筋コンクリート造 11階/13階建て		
契約期間	普通借家 2年	方位	北東
現況	退去予定 8/5	入居可能時期	相談
備考	<ul style="list-style-type: none"> <li>・更新料:新賃料の1か月分</li> <li>※更新事務手数料:15,000円(税別)</li> <li>・火災保険(フレックス少額短期保険):20,000円/2年契約</li> <li>・鍵交換:30,000円(税別)</li> <li>・24時間駆けつけサービス:15,000円(税別)/2年契約</li> <li>・入居時抗菌費用:15,000円(税別)</li> <li>・保証会社利用料(オリコ、いえふ):初回50% ※1年毎10,000円 ※別途収納手数料あり:500円(税別)</li> <li>・契約事務手数料:10,000円(税別)</li> <li>敷金がある場合、退去時1か月償却</li> <li>・短期解約違約金有 (1年未満:賃料2ヵ月分)</li> <li>・図面と現況が異なる場合は現況優先とします</li> <li>※退去前の物件は、先行契約のみの受付となります!</li> <li>(※空室物件で内見不可の場合も同様です)</li> <li>※内見可能な物件は、内見後にお申込みをお願いいたします!</li> <li>システムキッチン/パストイレ/別室/浴室乾燥機/トイレ/</li> <li>シャワー/給湯/洗面台/エアコン/洗濯機置き場:有り(室内)/</li> <li>インターホン/防犯カメラ/インターネット:対応/保証人:不要/</li> <li>学生:可/24時間換気システム/バルコニーの面積:1面/収納/</li> <li>クローゼット/シューズボックス/宅配ボックス</li> </ul>		
建物管理会社	<b>日神管財株式会社</b> <b>TEL:03(5360)2081</b> ※駐輪場・駐車場・バイク置き場・ネット環境についてはこちら にお問合せください。		

新宿本店

新宿区新宿3-21-4新宿ニュータウンビル1階  
TEL:03-6279-2032



みずべや  
水商売のお部屋



あずま通り店

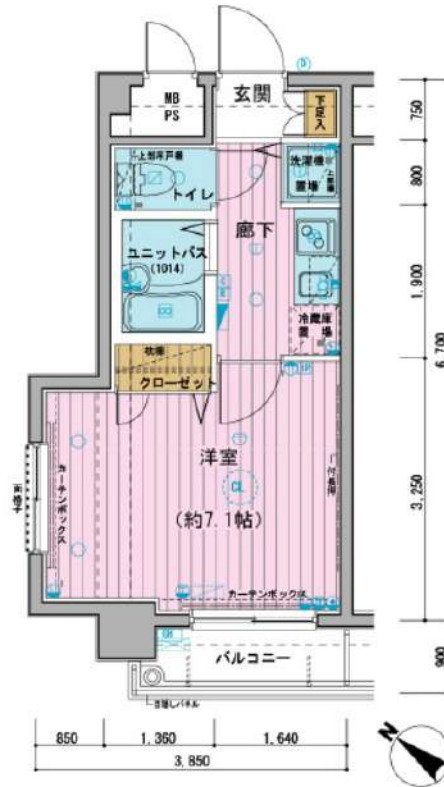
新宿区歌舞伎町1-8-3良川ビル2階  
TEL:03-6205-5732

防犯カメラ,外壁タイル張り,分譲タイプ,オートロック,ディンプルキー,角住戸

【外観】



【間取り図】



※図面と現状が異なる場合は現状優先となります。

賃料	90,000円		
管理費等	15,000円	間取り	1K
敷金	無	礼金	無
敷引 償却金	-	保証金	-
建物名	メインステージときわ台		
物件種別	マンション	号室	0101号室
建物所在地	東京都板橋区南常盤台1丁目19-7		
交通	東武東上線 ときわ台(東京) 徒歩4分 東武東上線 中板橋 徒歩11分		
間取詳細	洋室(7.1畳)		
構造・規模	鉄筋コンクリート7階建1階		
専有面積	22.48㎡	向き	南西
築年月	2004年10月1日	契約期間	2年
入居時期	2026年9月上旬予定	更新料	1.5ヶ月(新賃料)
損害保険	有 16,000円 24ヶ月		
駐車場	駐輪場		
設備	エレベーター, 24時間ゴミ出し可, 風除室, 敷地内ゴミ置き場, 宅配BOX, システムキッチン, 2口コンロ		
その他費用	[一時金] ハウスクリーニング費用(退去時請求): 49,500円 退去時鍵交換費用(契約時請求): 29,700円 AMLクラブサポート費用(契約時請求): 16,500円 [備考] ①短期解約違約金有(1年未満=1ヶ月, 半年未満=2ヶ月) ②エアコンクリーニング費用(1台あたり16,500円税込み・退去時請求)		
入居諸条件	ペット不可 事務所不可 楽器等の使用不可 学生可		
保証会社	必須 家賃総額より50%~		
備考			

情報更新日 2026年7月5日

No.02880101

新宿本店 新宿区新宿3-21-4新宿ニートワークビル1階  
TEL: 03-6279-2032



みずべや  
水高苑のお部屋



あずま通り店 新宿区歌舞伎町1-8-3良川ビル2階  
TEL: 03-6205-5732

# プレール・ドゥーク板橋舟渡

住み替え応援システムRe・Room  
家賃でポイントがたまる！  
住み替えて使ってお得！

安心管理システム24時間管理  
学生・女性にオススメ

分譲賃貸マンション 浮間舟渡駅徒歩10分

インターネット月額基本使用料無料(BBM-NET)

ペット相談可(小型犬または猫1匹、敷金2ヶ月)



**新生活応援**  
月額賃料・5,000円で家電4点付きに！

4点  
かしこくは身軽に！  
**家電付** 初期費用+5,000円  
家賃+5,000円

詳細はイタダシ申込フォームよりご案内



木下の賃貸 友の会  
詳細はこちら▶



※図面と現況が異なる場合には現況を優先とします。

## ACCESS

JR埼京線 浮間舟渡駅 徒歩10分

都営三田線 蓮根 徒歩18分  
都営三田線 西台 徒歩20分

701号室

賃料 94,000円

管理費 8,000円

敷金 0ヶ月 礼金 1ヶ月

## OUTLINE

間取り	1K	タイプ	専有面積	25.45㎡
入居日	2026年08月中旬	内見	8/3~	
「木下の賃貸」友の会費 2,530 円(税込)/月額				

所在地	東京都板橋区舟渡3-11-4			
構造	RC造	規模	7階建7階	
竣工日	2022年03月	総戸数	35戸	
駐車場施設	有	空き要確認		
駐輪場施設	有	空き要確認		
駐車場敷金	なし	駐車場賃料	0 円/月額	
ペット飼育相談	有	ペット飼育の場合の敷金	敷金2ヶ月	
方位	西	ガス	パレットガス推奨	
建物管理会社	株式会社キノシタコミュニティ			
		電気	パレット電気推奨	

## LEASE CONDITION

契約期間	2年	更新料	新賃料	1.25 ヶ月
解約予告	1ヶ月前に文書で当社宛に通知			
スマートの登録費用	27,500 円(税込)	消毒代	26,400 円(税込)	
定額ルームクリーニング代	63,800 円(税込)			

## EQUIPMENT

オートロック	○	洗濯機置場	○	バルコニー	○
エレベーター	○	浴室乾燥機	○	CATV	○
TVモニター付きインターフォン	○	洗浄機能付暖房便座	○	BSアンテナ	○
宅配ボックス	○	追い焚き	○	CSアンテナ	○
ガスコンロ	○	居室床材フローリング	○	カーシェアリング	
BHクッキングヒーター	○	エアコン	○		
独立洗面台	○	浄化槽	○		

**備考**

①保証会社加入必須。  
木下グループ保証:初回保証料80%、利用手数料月額550円(税込)、継続保証委託料20,000円(2年毎)  
②木下の賃貸友の会加入必須。入居者補償制度(火災保険)、住まいのトラブル緊急サポート等のサービスを提供。  
単身タイプ月額2,530円(税込)、ファミリータイプ月額3,190円(税込)/法人プラン月額990円(住まいのトラブル緊急サポートのみ)  
※保証会社利用の法人契約は、単身タイプまたはファミリータイプのどちらかの契約が必要です。  
③12ヶ月未満の解約時、賃料1ヵ月分の違約金が御座います。  
④CATV、BS-CS110、インターネット等(導入されているか否かは要確認)には別途契約、費用がかかります。  
⑤定額ルームクリーニング費用が募集時に設定されている場合、契約時にお支払い頂きます。

**新宿本店**

新宿区新宿3-21-4新宿ニュータウンワビル1階  
TEL: 03-6279-2032



**みずべや**  
水商売のお部屋



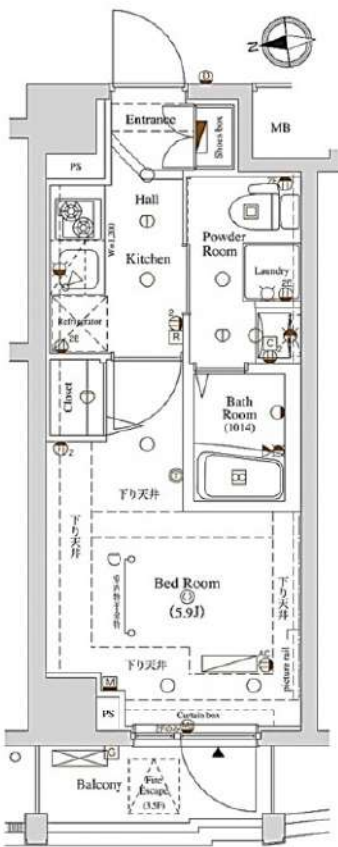
**あずま通り店**

新宿区歌舞伎町1-8-3良川ビル2階  
TEL: 03-6205-5732

# AXAS大塚 303号室



※掲載情報と現状が異なる場合は現状が優先となります



- オートロック
- ディンプルキー
- ダブルロック
- 防犯カメラ
- 宅配BOX
- 浴室乾燥機
- 独立洗面台
- 温水洗浄便座
- エアコン
- 室内洗濯機置場
- 二人入居可
- ペット

JR山手線「大塚」徒歩7分  
都営三田線「巣鴨」徒歩11分

賃料	95,000円
管理費	15,000円
敷金 礼金	敷金 0ヶ月・礼金 1ヶ月

所在	東京都豊島区巣鴨4丁目7-5		
間取詳細	1K (K2畳×洋室5.9畳)		
構造・階建	RC 3階 / 6階	物件種別	マンション
築年月	2013年2月1日	専有面積	21.14㎡
現況	退去予定	入居時期	2026年7月下旬
更新料	1ヶ月(新賃料)	更新事務手数料	
損保	要 18,000円 2年	開口向き	西
契約期間	2年0ヶ月 更新可		
保証会社	新日本信用保証、50%またはルームバンクインシュア40%		
駐車場	無	バイク置き場	有
駐輪場	有		
その他費用	クラブアセットα (2年毎) 20,000円(入居時)、ルームクリーニング費用49,500円(退去時)、鍵交換費用38,500円(退去時)、エアコン内部洗浄費用/台13,200円(退去時)		
設備	バストイレ別、システムキッチン、24H換気システム、クローゼット、フローリング、バルコニー、光ファイバー、BS、CS、都市ガス、エレベーター、外観タイル張り、24時間緊急対応		
備考	引越業者指定有り/その他費用は審査状況により先払いのケース有り/法人契約の場合、敷金礼金各1ヶ月分追加/12ヶ月未満の解約の場合、短期解約違約金は月額賃料の1ヶ月分		

**新宿本店** 新宿区新宿3-21-4新宿ニューパークビル1階  
TEL : 03-6279-2032



**みずべや**  
水商売のお部屋



**あずま通り店** 新宿区歌舞伎町1-8-3良川ビル2階  
TEL : 03-6205-5732

# ルール東武練馬弐番館 606

物件種別	間取り	賃料	管理費等
マンション	1K	97,000円	7,000円

敷金/保証金	0円	礼金/権利金	97,000円
敷引/償却金		更新料	1ヶ月(新賃料)
更新事務手数料			
その他費用	[一時金] 鍵交換費用: 27,500円, TFDclub: 20,000円, ルームクリーニング費用(退去時): 55,000円		
物件所在地	東京都板橋区徳丸3丁目27-14		
交通	東武東上線 東武練馬駅 徒歩9分		
間取り詳細	6階: 洋室 7.80畳, K 2.00畳		
構造	鉄筋コンクリート 6階 / 6階建		
面積	25.43㎡	向き	南
築年月	2021年7月下旬	契約期間	普通借家契約 2年
退去日	2026年8月2日	入居時期	2026年8月下旬
駐車場	駐輪場		
設備	24時間換気システム, 2口コンロ, BS, CS, TVインターホン, エアコン, ガスコンロ設置済, ガス給湯, クローゼット, システムキッチン, シャワー, シューズボックス, トイレ有, バス・トイレ別, バス有, フローリング, ユニットバス, 温水洗浄便座, 光ファイバー, 室内洗濯機置場, 収納有, 照明付き, 洗面化粧台, 全室照明付き, 浴室乾燥, 24時間ゴミ出し可, エレベーター, 宅配BOX, 敷地内ゴミ置き場		
入居諸条件			
損害保険	要 全管協少額短期保険株式会社 18,000円 (2年)		
保証会社	必須 初回保証料30%(家賃+管理費) 年間保証料10,000円 ※学生初回保証料9,000円(学生契約可能)		
備考	※2026年10月1日以降の賃貸借契約日より、全管協少額短期保険は18,000円から20,000円に金額変更いたします。エアコン エレベーター オートロック ニロガス 室内洗濯機置場 バス・トイレ別シャワートイレ 独立洗面台 浴室乾燥機 ハンズフリーインターホン 収納 フローリング 宅配BOX インターネット光配線方式		

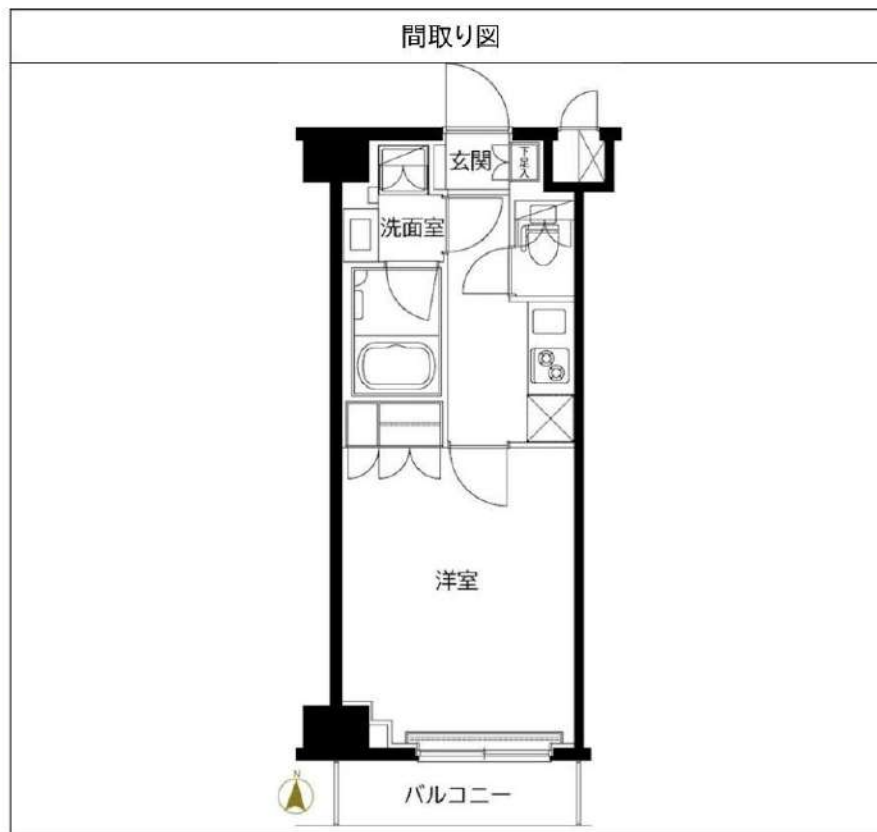
2F以上,オートロック,ダブルディンプルキー,ダブルロック,ディンプルキー,モニタ付オートロック,最上階,外壁タイル張り,分譲タイプ,防犯カメラ,メールボックス

**外観**



**その他**





※図面と異なる場合は現況を優先となります。

**新宿本店** 新宿区新宿3-21-4新宿ニュータウンビル1階  
TEL: 03-6279-2032



**みずべや**  
水商売のお部屋

**あずま通り店** 新宿区歌舞伎町1-8-3良川ビル2階  
TEL: 03-6205-5732

FOR RENT

## DIPS上板橋 213号室

東武東上線上板橋駅 徒歩5分

都営三田線志村三丁目駅 徒歩25分  
有楽町線氷川台駅 徒歩28分Wi-Fi  
インターネット無料スマート家電  
コントローラー設置外出先から  
エアコンを  
つけられます！浴槽サイズ  
BIG 1216(広め)TVモニター付  
オートロック浴室  
乾燥機ペット飼育可能  
犬・猫可(小型2匹まで)  
※保証金  
1ヶ月追加宅配  
ボックス付

洗面台 独立

共用部  
VR内見専有部  
VR内見

## 分譲賃貸マンション

賃料	104,000円
管理費	12,000円
フレックスあんしんサポート(月額:税込)	1,100円

間取	1K	専有面積	壁芯25.46㎡
保証金	1ヵ月	礼金	0ヵ月
敷金	0ヵ月	更新料	1.5ヵ月

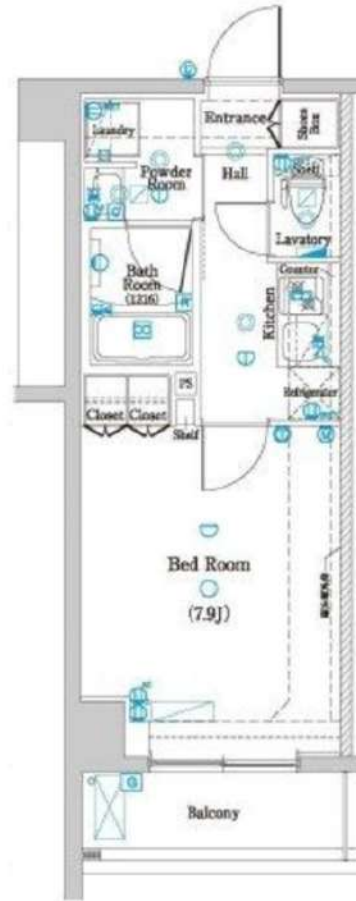
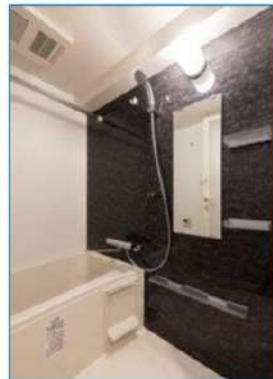
住居表示	東京都板橋区上板橋3丁目14-18		
建築構造	鉄筋コンクリート地上6階	所在階	2階
入居日	相談		
現況	空家	建物竣工	2020年3月
退去予定日	-	ペット飼育	可能
火災保険料	少額短期保険 2年18,000円~	鍵交換代 (税込)	24,200円

設備						

備考	<ul style="list-style-type: none"> <li>■インターネット「シーファイブ、Wi-Fi」(無料)</li> <li>■保証会社必須</li> <li>■解約2ヶ月前予告 ■短期解約違約金有</li> <li>■ペット飼育の場合保証金1ヶ月追加</li> <li>■入居審査後、インターネット・電気・ガス・水道のご利用に関し、業者よりお電話させていただきます。</li> <li>■居住中・完成前の物件は全て先行契約になります。</li> <li>■駐輪場・駐車場等の確認は共用部管理会社へお問い合わせください。</li> <li>■共用部管理会社：㈱日本コミュニティー 03-5366-1222</li> </ul>		
----	---	--	--

保証会社 第1候補	【初回】賃料+管理費合計の50% : 58,550円
	【月次】賃料+管理費合計の1.5% : 1,757円

短期違約金	1年未満：総賃料2ヶ月分 (232,000円)
	2年未満：総賃料1ヶ月分 (116,000円)



間取り・建具の色等が実際の部屋と異なる場合があります。  
専有部のVR内見はマンション内の別タイプの別部屋です。



※図面と現況が異なる場合は、現況を優先致します。

原状回復  
要項

- 貸室内の清掃(基本料金(別途消費税)~30㎡:48,000円、~50㎡:63,000円、~60㎡:73,000円、61㎡~:専有面積に応じる)
- エアコンクリーニング(1台:13,000円税別)
- ペット飼育可能物件の場合はペット飼育のお客様退去時、消臭消毒費用(15,000円税別)をご負担いただきます。
- 保証金は貸主受領時に全額償却されます。預かり金ではありません。退去時原状回復で借主が負担すべき費用の内、保証金の額までは貸主負担に変更することとし、借主への請求から差し引かれま

新宿本店 新宿区新宿3-21-4新宿ニューワールド1階  
TEL: 03-6279-2032



みずべや  
水商売のお部屋



あずま通り店 新宿区歌舞伎町1-8-3良川ビル2階  
TEL: 03-6205-5732

**RENECAT導入済物件★消臭抗菌効果が半永久持続**  
**★家具・家電付賃貸へ変更可★すぐお住まいになれます**

Access

JR山手線  
**「巣鴨」** 駅徒歩 3分



JR山手線  
**「駒込」** 駅徒歩 8分

0303 号室 専有面積 25.57㎡

間取 1DK

賃料 **125,000** 円/月

共益費 20,000 円/月

物件概要

所在地 / 東京都豊島区巣鴨1丁目9-8  
 構造・規模 / 鉄筋コンクリート造 10階建  
 総戸数 / 35 戸  
 築年月 / 2020年08月01日  
 入居日 / 2026年09月12日

契約条件

**保証金1ヶ月** (契約時償却)

SC保証システム利用料:家賃総額55%(最低金額5.5万円)  
 保証人付プラン:家賃総額の30%(最低金額3万円)  
 保証金契約時償却(保証金プランで契約の場合)  
 24Hサポート料22,000円/1年・鍵交換代22,000円  
 室内抗菌処理代17,600円事務手数料11,000円  
 当社指定火災保険(シノケン少短)加入の事(別途費用)  
 ※賃料口座引落し(決済サービス料別途有)  
 普通賃貸借1年契約(更新型)※  
 ※1、2回目の更新時5%の賃料改定あり。更新料は1回のみ。  
 2回目以降の更新料は無い為、安心して永くお住まいいただけます  
 ※LPガス(要担保金)



**24時間安心サポート**

設備のトラブルに24時間365日の受付体制

**医療健康サービス 24**

看護員が24時間365日相談可※適応条件有

※図面と現況が異なる場合、現況優先とさせていただきます。  
 ※退去時清掃費用、更新時更新費用等がございます。  
 ※壁紙の色は変更する場合がございます。

- ダブル配筋で耐震性の高い基礎構造
- カラーTVモニター付オートロック
- 安心の共用部防犯カメラ7台設置
- 監視カメラ防犯窓、モニタ付きエレベーター
- ダブルロック&ディンプルキー
- 快適なエアコン1基標準装備
- お手入れ楽々フローリング採用
- 2口ガスシステムキッチン
- ★雨天や冬に必須浴室換気乾燥暖房涼風機
- 清潔な暖房便座付き温水シャワートイレ
- ★Wi-Fiネット使い放題ファイバー
- ↑速度等詳細はTel.0120-988-660
- 収納便利なクローゼット
- BS/CS110°(別途費用)
- 24時間利用可能なゴミ置き場
- 24時間利用可能宅配ボックス
- 駐車場(空き条件等含め、要確認)
- バイク置場50cc1台条件・空要確認
- 駐輪場(空き条件等含め要詳細確認)
- ペット可(小型犬・猫1匹まで)敷金1ヶ月



**新宿本店** 新宿区新宿3-21-4新宿ニュータウンビル1階  
 TEL: 03-6279-2032



**みずべや**  
 水商売のお部屋



**あずま通り店** 新宿区歌舞伎町1-8-3良川ビル2階  
 TEL: 03-6205-5732



●インターネット無料：レジデンシャルインターネット（最大通信速度1Gbps・Wi-Fiタイプ）●駐輪場：各世帯1台まで・バイク不可●エアコン2基（LDK・洋室）●照明器具2基（LDK・洋室）●その他設備：ロールスクリーン（階段上）



賃料	152,000円		共益費	5,000円	
敷金	1ヶ月	礼金	1ヶ月	償却	-
住所・アクセス					
東京都豊島区長崎6-35-7					
●東京メトロ有楽町線 千川駅 徒歩8分					
●東京メトロ副都心線 千川駅 徒歩8分					
その他費用				間取り	
●Art Club <月額> 1,320円 (税込) ●諸経費 3,300円 (税込)				1LDK	
				専有面積	
				48.84㎡	
保証会社					
スカイレント：月額費用の50%（加入料下限20,000円）月額保証料1,000円（非課税）GTN：月額費用の60%（加入料下限30,000円）月額保証料2%（最低保証料1,000円）※外国籍の方・敷金+1ヶ月					
契約形態			契約期間/解約予告		
再契約型定期借家			1年/1ヶ月前通知		
再契約料			再契約事務手数料		
新賃料の0.5ヶ月分			-		
構造/所属階		築年月	総戸数		
木造 3階建て/3階		2026年06月	5戸		
退去予定日		入居可能目安			
		即入居可			
備考					
●Art Club：家財保険・24時間サポートがセットにしたサブ・クラブ ●諸経費：書類作成・郵送料金 ●契約開始後1年未満解約の場合違約金1ヶ月（賃料+共益費）有 ●新築時は鍵交換無しの為、鍵交換代はかかりません（通常：税別30,000円） ●非喫煙者限定					

**再契約型定期借家**  
再契約型定期借家契約の場合、家賃滞納・近隣迷惑行為など契約違反があれば原則的に再契約をおこないますので、そのまま住み続けていただけます。

■申込時注意 ●個人契約時：入居者本人のみ契約可 ●スカイレント保証：アルバイト・派遣社員・無職の方は連帯保証人必須 ●大手法人契約時：普通借家契約の相談可 ●広告期限：2026年08月末迄 ●現況優先。写真は同物件・別部屋の場合があります ●消費税額：適用税率に準ずる ●図面の寸法：目安であり現況優先 ●利用する保証会社によって契約金条件（敷金等）が変更となる場合あり ●ADは内税

**新宿本店** 新宿区新宿3-21-4新宿ニュータウンワビル1階  
TEL：03-6279-2032

**みずえびす**  
水商売のお部屋

**あずま通り店** 新宿区歌舞伎町1-8-3良川ビル2階  
TEL：03-6205-5732