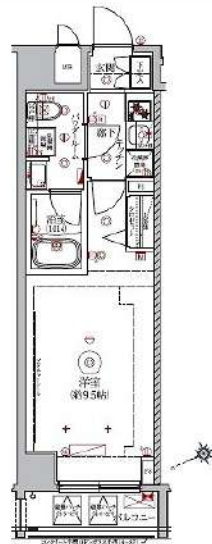


外観



間取り



RELUXIA成増

802

賃料	80,000円		
管理・共益費	管理費 15,000円	共益費	0円
間取り	1K	物件種別	マンション
敷金	-	礼金	1.0ヶ月
交通	東武東上線「成増」駅 徒歩 7分 東京メトロ有楽町線・副都心線「地下鉄成増」駅 徒歩11分		
物件所在地	東京都板橋区赤塚三丁目15-11		
構造	鉄筋コンクリート造	地上 9階建	8階部分
専有面積	27.35㎡	向き	北西
築年月	2018年 4月	入居時期	2026年9月中旬
契約期間	2年間（更新可）	原状回復	退去時精算
更新料	新賃料1ヶ月分	更新事務手数料	新賃料0.5ヶ月分+税
鍵交換代	30,800円	損害保険	2年 20,000円
その他費用	安心入居サポート:18700円 引越虫駆除サービス:17600円		
駐車場・駐輪場・バイク置場等の建物設備については下記建物管理会社へお問い合わせ下さい。			
建物管理会社	日神管財株式会社	03-5360-2081	
保証会社	必須 (あんしん保証等)	初回保証料:50~60% (外国籍:70%) ※月額保証料あり ※詳細は申込時に保証会社プランを確認	
セールスポイント	ペット可 (成長時の体長50cm体重10kg以内の犬及び猫1匹まで)		
設備	BS CS オートロック モニター付オートロック 防犯カメラ ディンプルキー ダブルロック 管理人室 エレベーター 宅配BOX 人感センサー フローリング 風除室 クローゼット シューズボックス ガス2ロコロン パストイレ別 温水洗浄便座 ガス給湯 室内洗濯機置場 洗面化粧台 浴室換気乾燥機 24h換気有 システムキッチン 24hゴミ出し可 敷地内ゴミ置き場 メールボックス エアコン		
備考	※インターネット使用料無料		

エントランス



室内



キッチン



バスルーム



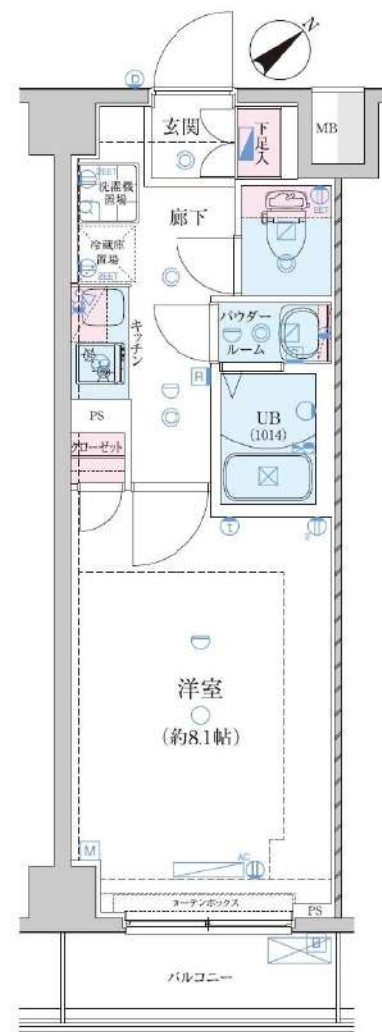
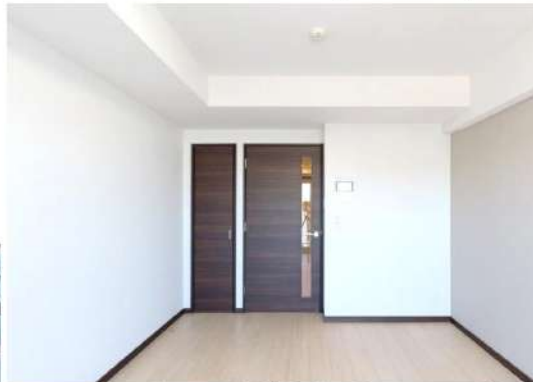
※図面と現状が異なる場合は、現状が優先となります。■申込の際はITAMIBBにてお願いします。■お部屋は原則として「クリーニング中」以外現状渡しです。■保証会社必須(エルズサポート・ジャックス・セゾンカードなど複数取扱有)。初回保証料は、賃料等の合計金額の50%~60%。年間更新料や月額保証料あり。但し、大手法人契約の場合で保証会社利用しない場合は敷金1か月分増です。■ペット飼育可の物件でペットを飼育する際は、申込書にその旨(種類・数)を記載。敷金1か月分増(退去時償却)。建物管理規約等により制限があります。また管理規約や使用細則等の違反により賃貸借契約が解除となる場合があります。■建物全館禁煙(電子タバコ含む)です。但し、専有部分においては、退去時に天井壁クロスを張替え(借主全額負担)を前提に容認します。■短期違約(1年未満・フリーレントが1年9か月未満)違約金賃料等の1か月分。■解約予告2か月前。更新料、新賃料1か月分。更新事務手数料0.5か月分(税別)。■駐車場・駐輪場・バイク置場については建物管理会社への空き確認を要します。また、お申し込みは原則別途建物管理会社にお申し込み願います。■楽器使用相談物件可の物件の場合、建物管理規約等の制限があります。使用時間、音量について他の居住者様へのご配慮をお願いします。騒音苦情については、契約解除となる場合があります。■退去時にルームクリーニング、エアコンクリーニング等の費用負担があります。■インターネット回線については入居者様ご自身の責任で利用となります。ご希望の回線が建物に導入されていない場合もございます。■空き予定の場合は、先行契約となります。■空予定の物件の場合、室内写真の提供が出来ない場合があります。



ジェノヴィア練馬高野台スカイラン

号室	賃料	管理費	敷金	礼金	保証金
108	84,500円	10,000円	1ヶ月	1ヶ月	0ヶ月
交通	西武池袋線 「練馬高野台」駅徒歩10分		西武新宿線 「井荻」駅徒歩15分		

☆屋上にドッグランあり ☆インターネット無料



四画・写真と現状が異なる場合は現状優先と致します

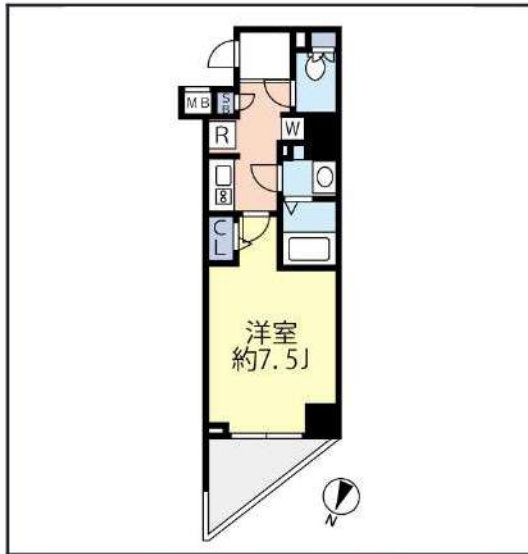
概要	所在地	〒177-0035 東京都練馬区南田中2-10-10		
	構造	鉄筋コンクリート造 地上6階建		
	築年数	2019年2月	契約形態	普通契約2年
	専有面積	25.70㎡	間取り	1K(8.1帖)
条件	火災保険料	2,000円(税別)/月額		10,000円(税別)
	24時間緊急対応料			新賃料1.5ヶ月分 契約2年間
	保証会社(必須)	月額保証料: 総賃料の1% (最低1000円) ※にじいるライフ利用時 別途 引落手数料500円(税別) ※年更新料無		
		初回保証料: 総賃料×50% ※にじいるライフ利用時		
設備	専有部分	<ul style="list-style-type: none"> フローリング エアコン 洗浄機能付トイレ 室内洗濯機置場 独立洗面化粧台 クローゼット シューズボックス システムキッチン2口ガスコンロ 浴室換気暖房乾燥機 カラーモニター付インターホン 		
	共有部分	<ul style="list-style-type: none"> オートロック 宅配ボックス メールボックス ドッグラン(屋上) BS/CS110°アンテナ エレベーター 防犯カメラ UHFアンテナ(地デジ) インターネット無料(FGBB) 駐輪場 バイク置場 		
		※空き状況・詳細は建物管理に要確認 ㈱グッドコム TEL: 03-5338-0160		
		内見時期: 未定 入居時期: 8月下旬		
その他	<ul style="list-style-type: none"> ペット飼育可能(敷金1ヶ月分追加・退去時償却) ※飼育種別は建物管理に要確認 短期解約違約金有り 退去時ハウスクリーニング代請求(外国籍の方は敷金から償却) 建物管理【株式会社グッドコム】TEL: 03-5338-0160 外国籍の方ご相談可能(敷金1ヶ月分追加・退去時償却) 鍵交換費用: 50,000円(税別) 			
	必要書類	申込時	身分証明書	

新宿本店 新宿区新宿3-21-4新宿ニュータウンビル1階
TEL: 03-6279-2032

みずべば
水商売のお部屋

あずま通り店 新宿区歌舞伎町1-8-3良川ビル2階
TEL: 03-6205-5732

グランヴァン練馬桜台 0301 号室



出力日: 2026/06/30 12:52

※この資料は物件情報の一部を抜粋して掲載しております。現況と異なる場合は現況が優先になります。

所在地	東京都練馬区桜台 2丁目45-12		
交通	西武池袋線 桜台駅 徒歩5分 都営大江戸線 練馬駅 徒歩13分 西武有楽町線 新桜台駅 徒歩9分		
賃料	94,000円	管理費・共益費	10,000円
間取り	1K	専有面積	25.71m²
敷金/礼金/保証金	なし / 1.5ヶ月 / -	敷引償却	-
築年数	2014年7月	物件種別	マンション
構造	鉄筋コンクリート	階建/総戸数	6階建 / 31
所在階	3階	主要採光面	-
現況	居住中	入居可能時期	2026年9月中旬
契約期間	2年間	解約予告	45日前
駐車場	-	駐車場代	-
保険加入	加入要 2年間 18,000円	更新料	新賃料 1.5ヶ月
保証会社	利用必須、ベーシック2プラン(連帯保証人不要)・月額総賃料の50%(以降総家賃の1.5%/月)※キャンパスプラン初回15,000円(以降総賃料の1.5%/月)		
その他費用	鍵交換費用: 33,000円(内税) / 契約時, GVサポート(2年間): 18,700円(内税) / 契約時, 契約事務手数料: 13,200円(内税) / 契約時		
設備	都市ガス, バス・トイレ別, 温水洗浄便座, シャワー, 浴室乾燥機, 独立洗面台, 洗面台, 洗面所, 室内洗濯機置場, 洗濯機置場, システムキッチン, 2口コンロ, 給湯, エアコン, 収納スペース, シューズボックス, インターネット対応, オートロック, モニタ付インターホン, ディンプルキー, 防犯カメラ, フローリング, エレベーター, バルコニー, 閑静な住宅街, 角部屋, 外観タイル張り, 宅配BOX, 敷地内ごみ置き場, 外国籍可, 保証人不要		
備考	※1年未満の解約の場合、違約金1ヶ月 ※2年未満の解約の場合、違約金0.5ヶ月 ※クリーニング費用(退去時): 44,000円(税込) ※エアコンクリーニング費用(退去時): 13,200円(税込) ★担当: 斎藤 ★退去前は先行契約のみ ★建物管理: グランヴァン(株)建物管理課: 03-5363-6939		



MAP

新宿本店

新宿区新宿3-21-4新宿ニューワールドビル1階
TEL: 03-6279-2032



みずばや
水商売のお部屋



あずま通り店

新宿区歌舞伎町1-8-3良川ビル2階
TEL: 03-6205-5732

有楽町線「氷川台」駅 徒歩11分 東武東上線「上板橋」駅 徒歩18分
有楽町線「平和台」駅 徒歩20分

FR :

クレヴィスタ氷川台 401

東京都練馬区氷川台2丁目22-15

構造 鉄筋コンクリート4階建

面積 25.70㎡

竣工 2023年8月

間取り 1K



退去予定日：
方角：東



セールスポイント

「クレヴィスタ氷川台」のここがイチオシ。室内設備は洗面所独立・浴室乾燥機など豊富に揃っており、過ごしやすいお部屋になっております。共用部にはゴミ出し24時間OK・宅配ボックスなど様々な設備やサービスが揃っているため便利です。駐輪場付きの物件です。お部屋探しをするなら、当社にご連絡下さい。注目を集めている練馬区エリアや有楽町線氷川台付近の賃貸情報を多数取り揃えております。

スマートホーム

スマホアプリ「Space Core」で利用可。お部屋により設置されている機器が異なる場合や、非設置の物件もございますので現地をご確認ください。【機能】①スマートロック②温湿度センサー③室内防犯カメラ④赤外線家電操作機能⑤管理会社とのチャット機能など

※図面と現況が異なる場合は現況優先になります。



▼賃貸借条件

賃料	96,000円
共益費	15,000円
契約期間	2年
更新料	新賃料の1ヶ月
▼その他条件	
ペット	相談
法人	可
外国籍	社会人/大学生 敷金+1 上記以外 敷金+3 償却1

【確認事項】

- ・レジデンシャルサポート (賠償責任・火災保険、24時間駆付)
- ・法人(保証会社不可):敷金+2ヶ月/礼金+2ヶ月
- ・水・風可:敷金+1ヶ月
- ・2人入居:敷金+1ヶ月
- ・ペット:小型犬+0.5ヶ月/猫+1ヶ月(償却)
- ・不動産業者入居不可(連保も不可)
- ・民泊転貸禁止・先行申込可・先行契約不可

▼初期費用

敷金	0ヶ月
礼金	1ヶ月
保証:イオースカート	緊急連絡先40%
保証:ルームバンク 口振手数料¥330	緊急連絡先40%
保証:GTN	GTN 外国籍の方エポスグローバルプラン 総額家賃の100% +月次費用 総額家賃の2%
その他月額費用 (詳細左記記載)	レジデンシャルサポート料 800円
室内清掃費用	55,000円
鍵交換代	44,000円
その他初期費用	書類作成代: 11,000円
入居時期	即時

新宿本店 新宿区新宿3-21-4新宿ニュータワービル1階
TEL: 03-6279-2032



みずべや
水商売のお部屋



あずま通り店 新宿区歌舞伎町1-8-3良川ビル2階
TEL: 03-6205-5732

クレシアIDZ練馬富士見台 403号室

97,000円

管理費 12,000円

敷金 1ヶ月

礼金 1ヶ月

西武池袋線「富士見台」徒歩5分

所在	東京都練馬区富士見台2丁目17-17		
間取詳細	洋室4.4畳×DK4.5畳		
構造・階建	RC 4階 / 地上8階建、地下0階	物件種別	マンション
築年月	2025年12月26日	専有面積	26.38㎡
更新料	1ヶ月(新賃料)	更新手数料	0.5ヶ月(税込)
保険情報	要 20,000円 2年	解約予告	1ヶ月前
契約期間	2年	契約種別	普通借家
現況	2026年8月25日退去		
開口向き	北東		
入居可能日	2026年9月中旬		
保証会社	(①ジャックス②③新日本信用保証) 保証料(初回契約時)60%、 ①年間保証料10,000円 ②年間保証料10,000円 口振手数料 216円(税込)/月 ③クレジットカード払い 月額保証料1.6%		
その他費用	ハウスクリーニング:55,000円/税込(退去時)、エアコンクリーニング: 14,300円/税込(退去時)、カードキー発行:16,500円/税込 (退去時)、FAST ASSIST24:1,100円/税込(月額)		
設備等	二人入居可、インターネット使用料無料、モニター付オートロック、カードキー、電子キー、シューズウォークインクローゼット、浴室乾燥機、シャワートイレ付き、都市ガス、エアコン1台		
備考	写真はイメージです(床やクロスの色が変更となる可能性があります) ※365日以内の解約の場合、短期解約違約金 賃料(管理費込)1ヶ月分 ※民泊利用禁止 ※ペット飼育不可 ※インターネットはギガプライズのみ利用可 ※電子錠の為 開錠には通電が必要となります 駐車場・駐輪場等の使用に関しては管理会社へ確認が必要です。 プロパティエージェント株式会社 MM課 03-6302-3626		



※掲載情報と現状が異なる場合は現状が優先となります。
※内見後に仕様が変更となる場合がございます。

新宿本店 新宿区新宿3-21-4新宿ニューワールドビル1階
TEL: 03-6279-2032

みずべや
水商売のお部屋

あずま通り店 新宿区歌舞伎町1-8-3良川ビル2階
TEL: 03-6205-5732

プレール・ドゥーク中板橋Ⅱ

住み替え応援システムRe・Room
家賃でポイントがたまる！
住み替えて使ってお得！

安心管理システム24時間管理
学生・女性にオススメ

分譲賃貸マンション 中板橋駅徒歩10分

インターネット月額基本使用料無料(BBM-NET)

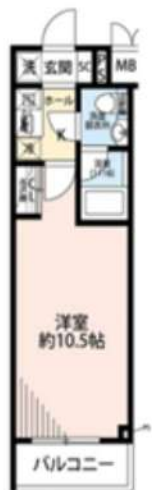
ペット相談可(小型犬または猫1匹、敷金2ヶ月)



新生活応援
月額賃料・5,000円で家電4点付きに！

かしこくは身軽に！
家電付 物件
家賃に+5,000円

詳細はイタダシ申込フォームよりご案内



木下の賃貸 友の会
詳細はこちら▶



※図面と現況が異なる場合には現況を優先とします。

ACCESS

東武東上線 中板橋駅 徒歩10分

都営三田線 板橋区役所前 徒歩12分

404号室

賃料 100,000円

管理費 10,000円

敷金 0ヶ月 礼金 1ヶ月

OUTLINE

間取り	1K	タイプ	専有面積	28.23㎡
入居日	2026年08月中旬	内見	8/1~	
「木下の賃貸」友の会費 2,530 円(税込)/月額				
所在地 東京都板橋区栄町8-13				
構造	RC造	規模	4階建4階	
竣工日	2022年12月	総戸数	30戸	
駐車場施設	有	空き	要確認	
駐輪場施設	有	空き	要確認	
駐車場敷金	なし	駐車場賃料	20,000 円/月額	
ペット飼育相談		ペット飼育の場合の敷金	敷金2ヶ月	
方位	西	ガス	パレットガス推奨	
建物管理会社	株式会社キノシタコミュニティ			
		電気	パレット電気推奨	

LEASE CONDITION

契約期間	2年	更新料	新賃料	1.25 ヶ月
解約予告	1ヶ月前に文書で当社宛に通知			
スマートの登録費用	27,500 円(税込)	消毒代	26,400 円(税込)	
定額ルームクリーニング代	63,800 円(税込)			

EQUIPMENT

オートロック	○	洗濯機置場	○	バルコニー	○
エレベーター	○	浴室乾燥機	○	CATV	○
TVモニター付きインターフォン	○	洗浄機能付暖房便座	○	BSアンテナ	○
宅配ボックス	○	追い焚き	○	CSアンテナ	○
ガスコンロ	○	居室床材フローリング	○	カーシェアリング	
BHキッチンヒーター	○	エアコン	○		
独立洗面台	○	浄化槽			

備考

①保証会社加入必須。木下グループ保証：初回保証料80%、利用手数料月額550円(税込)、継続保証委託料20,000円(2年毎)

②木下の賃貸友の会加入必須。入居者補償制度、住まいのトラブル緊急サポート等のサービスを提供。月額2,530円(税込)~/法人プラン月額980円(住まいのトラブル緊急サポートのみ)

③12か月未満の解約時、賃料1か月分の解約金が御座います。

④CATV、BS・CS110”、インターネット等(導入されているか否かは要確認)には別途契約、費用がかかります。

⑤BBM-NET完備。月額基本使用料は無料ですがオプションサービス(物件により利用できない場合があります)には別途費用がかかります。

※実入居者様が61歳以上の場合、弊社指定の見守りサービスへのご加入が必須となります。(月額1,800円/税別)

新宿本店

新宿区新宿3-21-4新宿ニューターワビル1階
TEL: 03-6279-2032



みずのやたい
水商売のお部屋



あずま通り店

新宿区歌舞伎町1-8-3良川ビル2階
TEL: 03-6205-5732

SYFORME MINAMI-IKEBUKURO 403 号室

分譲賃貸マンション「SYFORME(シーフォルム)」シリーズならではのスタイリッシュなデザインと充実設備がポイントです。



B2 1DK Room Number 203/303/403/503/603/703

TYPE 1DK 25.41㎡ (7.68坪) / バルコニー面積 4.23㎡ (1.27坪)

ROUGH TONE

Closet	Finishing	Door
Closet	Kitchen Tile	

利回りくん



【設備・条件その他】

エレベーター、宅配ボックス、敷地内ごみ置き場、バルコニー、フローリング、エアコン、BS、CS、CATV、ネット使用料不要、分譲賃貸、システムキッチン、パストイレ別、浴室乾燥機、温水洗浄便座、洗面所独立、洗面台、クロゼット、シューズボックス、オートロック、防犯カメラ、モニター付きオートロック、保証会社利用可、外国人可、学生向け

※大手法人様契約の場合も定期借家契約での契約となります。 ※図面と現況が異なる場合は現況を優先いたします。

賃料	115,000円		
	共益費	8,000円	
	敷金	1ヶ月	礼金 1ヶ月
所在地	東京都豊島区南池袋4丁目 10番4号		
交通	副都心線雑司が谷駅 徒歩4分		
	有楽町線東池袋駅 徒歩6分		
	有楽町線池袋駅 徒歩12分		
建物	構造・規模	鉄筋コンクリート・7階建	
	所在階	4階	間取 1DK
	築年月	2018年6月	方角 北西
	平米数	壁芯25.41㎡	バルコニー面積 4.23㎡
契約	種別	定期借家契約	契約期間 2年
	解約予告	2ヶ月前 (大手法人の場合相談可)	
	再契約料	1ヵ月	ペット 不可
その他	火災保険	20,000円	鍵交換代 33,000円
	室内清掃費	52,800円 (退去時)	
	エアコン清掃費	16,500円(税込) ~ /基 (退去時)	
	入居者サポート	SYLAプレミアムクラブ加入 24,200円(税込)/2年 更新時より 26,400円(税込)/2年	
保証会社	クレディセゾン	他取り扱い有り	
	初回40%、以降10,000円/年(総賃料15万円以上:14,000円/年)~	外国籍の方 GTNを利用。初回保証料100%(最低保証料40,000円)、月額保証料1,000円	
引渡	入居時期	期日指定2026年07月下旬	
	現況	賃貸中	解約予定日 2026年7月18日
備考	<ul style="list-style-type: none"> ◆お申込時、当社が運営するサービス「利回りくん」にも申込情報が登録されます。入居後、本登録を行う事ですぐにサービスを利用する事ができます。※本サービスの登録は無料です。 ◆申込内容によっては敷金1ヵ月積み増しとなる場合がございます。 ◆入居後鍵交換になる場合があります。 ◆ペット飼育可の場合: ペット飼育時は敷金1ヶ月積み増し。 ◆定期借家契約(再契約相談可) ◆最新の空室状況/内見のご予約/お申込はいえらぶBBをご確認ください。 ◆内見開始日直前の申込: 先行契約のみ申込可 		

新宿本店 新宿区新宿3-21-4新宿ニュータウンビル1階
TEL: 03-6279-2032



みずべや
水商売のお部屋

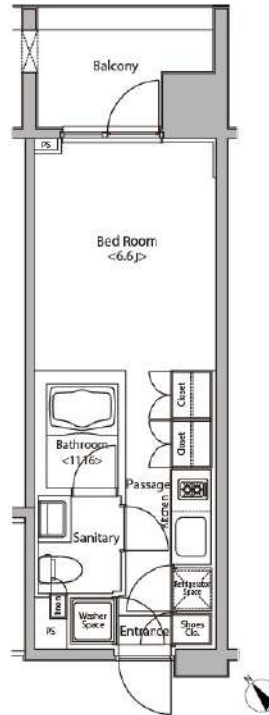


あずま通り店 新宿区歌舞伎町1-8-3良川ビル2階
TEL: 03-6205-5732

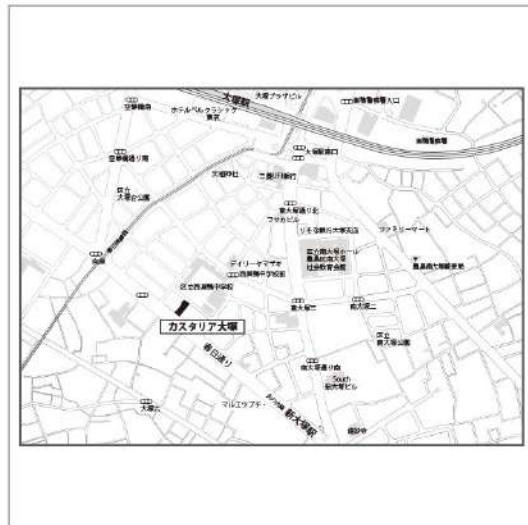
建物種別	マンション
カスタリア大塚	
806号室	

礼金なし! 敷金1ヶ月! (保証会社利用必須) (申込月末日迄の契約始期分対象)

賃貸条件	賃料	117,000円	共益費	8,000円
	敷金	1ヶ月	礼金	0ヶ月
	契約形態	普通借家	契約期間	2年
	更新料	新賃料 1ヶ月		



所在地	東京都豊島区南大塚3丁目17-4			
交通	東京メトロ丸ノ内線「新大塚」徒歩4分 JR山手線「大塚」徒歩5分			
建物	構造・規模	RC造 11階建		
	築年数	2006年1月	総戸数	70戸
	間取	ワンルーム	専有面積	23.8㎡
共用設備	外観タイル張り、オートロック、防犯カメラ、24時間緊急対応、機械警備、宅配ボックス、集合ポスト、エレベーターあり、専用ゴミ置き場あり、駐輪場あり			
保証会社 利用必須	第1優先 保証料	((株)エポスカード) 保証料(初回契約時) 50%、保証料(月額) 1%、		
	第2優先 保証料	日本セーフティー(株) 初回総額賃料の50%(最低20,000円)、毎月総額賃料の1.5%(最低1,500円)、集金代行手数料 毎月330円(税込)、賃料滞納時の事務手数料(1回毎) 個人 2,970円(税込) 法人 3,300円(税込)		
	第3優先 保証料			
その他費用	損害保険	要 貸主指定 18,000円 2年		
	鍵交換費	27,500円(税込み)		
退去時費用	室内清掃費	居室専有面積30㎡未満は一律33,000円(税込)、30㎡以上は1㎡あたり1,100円(税込)		
	エアコン 清掃費	壁掛け・床置き式1台あたり11,000円(税込)、天井カセット型エアコン1台あたり27,500円(税込)		
備考	<ul style="list-style-type: none"> ■デザイナーズ ■宅配カード発行料 利用任意 3,300円(税込) 要別途申込 ■806号室B1タイプ ■インターネット無料(要登録): UCOM光レジデンス (0120-359-841) ※登録状況により初期費用が掛かる場合がございます。■置き配サービス※ご利用の際の盗難・紛失は自己責任となります。■フローリングカラーは退去時の状況により、変更となる場合がございます。■駐車場 要問合せ: (株)アズーム TEL03-5365-1230 ■2021年8月大規模修繕工事済 			



入居可能日	2026年8月中旬	開口向き	北東
<p>〈専有設備〉 インターフォン(TVモニター付き)、フローリング、マルチメディアコンセント、クローゼット、下駄箱、収納スペース、エアコン、システムキッチン、コンロ口数(2口)、コンロ種類(ガス)、バス・トイレ(別室)、追い焚き、浴室乾燥機、温水洗浄便座、タンクレストイレ、洗面台、給湯、洗濯置き場(室内)、ベランダ・バルコニー、BS、CS、インターネット使用料無料</p>			
<p>※入居可能日は、空き予定の場合室内状況等により延びる可能性もございます。 ※図面と現況が異なる場合は、現況優先とさせていただきます。</p>			

新宿本店 新宿区新宿3-21-4新宿ニュータワービル1階
TEL: 03-6279-2032



みずべや
水商売のお部屋

あずま通り店 新宿区歌舞伎町1-8-3良川ビル2階
TEL: 03-6205-5732

メディフィス大山II 1002

板橋区大山金井町56-10

RC造 地上12階建て (2022年3月築)

賃料: 120,000円 / 管理費10,000円

敷金: 1ヶ月(ペット飼育時2ヶ月/償却1ヶ月)

礼金: ゼロ

総合保険サポート(必須): 1,000円/月

緊急駆け付けサポート(必須): 15,000円(税別)

契約事務手数料(必須): 25,000円(税別)

鍵交換代(必須): 30,000円(税別)

保証会社 個人(日本国籍)初回: 賃料等の50%・月次1%

保証会社 法人(日本国籍)初回: 賃料等の50%・年1万円

保証会社 個人(外国籍)初回: 賃料等の100%・月次3%

※賃料月の日割分と翌月の賃料等を契約金としてお支払いいただきます。

その他条件等

先行契約のみ 法人契約可能

外国籍の方、入居可能 / 海外居住者・留学生の審査OK

外国籍の方 賃料=(賃料・管理費の合計額)に変更

外国籍の方 保証金1.5ヶ月追加(解約時償却)

(緊急連絡先 / 日本国内・母国 1名ずつ必要)

包括保険利用可 / 大手法人申込以外一保険は貸主指定

短期解約違約金の設定あり

(1年以内2ヶ月 / 2年以内1ヶ月)

共用部

駐車場・バイク置場・駐輪場あり

空き状況、使用方法、使用料については下記
共用部管理会社にお問い合わせください。

共用部管理会社 : (株)国土産和
03-5652-5340

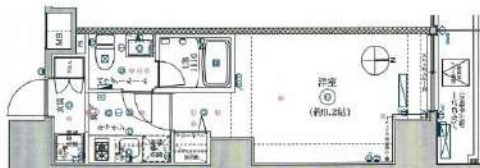
外観



MEDIFIS OYAMA II

間取り

1K 25.82㎡ (洋9.2帖)



最寄り駅

東武東上線 大山駅 徒歩4分

都営三田線 板橋区役所前駅 徒歩15分

契約期間/更新

契約期間: 2年 (普通賃貸借契約) 解約予告: 2ヵ月前

更新: 新賃料1ヵ月分 更新事務手数料: 25,000円(税別)

現況

居住中 / 入居時期: 8月下旬 / 内見: 現地対応

室内

※広告有効期限 2026年10月末まで※ご入居の際は使用規則を十分に理解しご使用いただきます。※現況と図面に差異がある場合現況を優先します。



エントランス



仕様 / 制限

ペット飼育可(犬/猫1匹まで) ※体長50cm未満・体高40cm未満・体重10kg未満

モニター付きオートロック・ドアツーロック・ディンプルキー

システムキッチン・2口ガスコンロ・レンジフード・フローリング

バス/トイレ別・独立洗面台・浴室乾燥機・温水洗浄便座・室内洗濯機置場

エアコン・火災報知機・クローゼット・バルコニー・エレベーター

BS・CS・24時間ゴミ出し可・宅配BOX・防犯カメラ・24時間セキュリティシステム

インターネット利用料無料



新宿本店 新宿区新宿3-21-4新宿ニューワールド1階
TEL: 03-6279-2032



みずまべや
水商売のお部屋



あずま通り店 新宿区歌舞伎町1-8-3良川ビル2階
TEL: 03-6205-5732