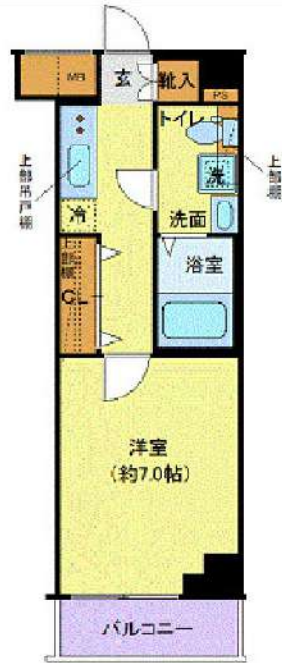


間取り図



基本情報

住所	東京都江東区東雲2丁目 3-31	号室	309		
交通	1	りんかい線東雲駅 徒歩7分	間取り	1K	
	2	ゆりかもめ豊洲駅 徒歩20分	広さ	壁芯25.66㎡	
	3	ゆりかもめ有明駅 徒歩20分	方角	北東	
築年月	2017年10月	構造	RC・7階建	現況	期日指定 2026年8月中旬

賃料等

敷金	0ヶ月	礼金	1ヶ月
賃料	119,000円	再契約料	新賃料の1ヶ月
共益費	11,000円		

■鍵交換代33,000円 ■退去時クリーンコート代55,000円 ■事務手数料22,000円 ■退去時精算手数料5,500円 (最終請求時) ■リブクラブ2,200円/月 ■SB1少額短期保険800円/月 ■指定賃貸保証加入 (総賃料100%) ■賃料等引き落とし料330円/月 ■家具家電撤去費用38,500円 (家具家電無し契約を希望の場合) ■短期解約違約金: 賃料1ヶ月分 (1年未満) ■モバイルwifi (50GB)付 ■民泊・簡易宿泊による利用及びそれに伴う広告等は一切禁止 ■法人契約の場合、普通借相談可 ■法人で保証会社加入無しの場合、敷金1か月 ■ペット可 (小型犬または猫1匹) ■ペット飼育時敷金1ヶ月追加 (退去時全額償却) ■ペット飼育申請手数料22,000円 (税込) ■海外審査相談可 ■全物件先行契約になります。 ■事務所・SOHO利用禁止 ■外国籍の方: GTN加入要 (海外審査OK) 初回保証料: 賃料総額100% 月次手数料2,330円 (税込) ■エクセレントシリーズ

設備

家具・家電付 / ネット使用料不要 / オートロック / 敷金不要 / 外国人可 / キャンペーン特集

建物内観



外観画像



SET UP賃貸 (家具・家電付き) 対応

[家具・家電付き基本内容] 条件をご確認下さい。
 ●TV ●冷蔵庫 ●レンジ
 ●ペット ●デスク ●チェア
 ●カーテン ●その他備品
 ※物件により異なる場合がございます。
 詳しくはお問合せ下さい。



新宿本店 新宿区新宿3-21-4新宿ニューターワビル1階
 TEL: 03-6279-2032



みずべや
 水商売のお部屋



あずま通り店 新宿区歌舞伎町1-8-3良川ビル2階
 TEL: 03-6205-5732

プレール・ドゥーク住吉駅前

■ACCESS

東京メトロ半蔵門線 住吉駅 徒歩1分

都営新宿線 住吉 徒歩1分
JR総武線 錦糸町 徒歩11分

1001号室	賃料	119,000円
	管理費	10,000円
	敷金 0ヶ月 礼金 1ヶ月	

■OUTLINE

間取り	1K	タイプ		専有面積	26.75㎡
入居日	2026年07月下旬		内見	不可	
「木下の賃貸」友の会費		2,530 円(税込)/月額			
所在地	東京都江東区住吉2丁目7-12				
構造	RC造	規模	11階建10階		
竣工日	2020年04月	総戸数	30戸		
駐車場施設	無	空き	無		
駐輪場施設	有	空き	要確認		
駐車場敷金	なし	駐車場賃料	円/月額		
ペット飼育	相談	ペット飼育の場合の敷金	敷金2ヶ月		
方位	東	ガス	パレットガス推奨		
建物管理会社	株式会社キノシタコミュニティ	電気	パレット電気推奨		

■LEASE CONDITION

契約期間	2年	更新料	新賃料	1.25	ヶ月
解約予告	1ヶ月前に文書で当社宛に通知				
スマートロック登録費用	27,500 円(税込)	消毒代	26,400 円(税込)		
定額ルームクリーニング代	63,800 円(税込)				

■EQUIPMENT

オートロック	○	洗濯機置場	○	バルコニー	○
エレベーター	○	浴室乾燥機	○	CATV	○
TVモニター付きインターフォン	○	洗浄機能付トイレ	○	BSアンテナ	○
宅配ボックス	○	追い焚き	○	CSアンテナ	○
ガスコンロ	○	居室床材フローリング	○	カーシェアリング	○
IHクッキングヒーター	○	エアコン	○		
独立洗面台	○	浄化槽	○		

①保証会社加入必須。木下グループ保証：初回保証料80%、利用手数料月額550円(税込)、継続保証委託料20,000円(2年毎)
②木下の賃貸友の会加入必須。入居者補償制度、住まいのトラブル緊急サポート等のサービスを提供。月額2,530円(税込)~/法人プラン月額990円(住まいのトラブル緊急サポートのみ)
③12か月未満の解約時、賃料1か月分の違約金がかかります。
④CATV、BS-CS110*、インターネット等(導入されているか否かは要確認)には別途契約、費用がかかります。
⑤BBM-NET完備。月額基本使用料は無料ですがオプションサービス(物件により利用できない場合があります)には別途費用がかかります。
※実入居者様が61歳以上の場合、弊社指定の見守りサービスへのご加入が必須となります。(月額1,800円/税別)

備考

住み替え応援システムRe-Room
家賃でポイントがたまる！
住み替えて使ってお得！

安心管理システム24時間管理
学生・女性にオススメ

駅徒歩1分！全戸角部屋！洋室約8.5帖 ※家具家電はついておりません。

インターネット基本使用料無料(BBMネット)WiFi 完備

ペット相談可(小型犬または猫1匹、敷金2ヶ月)



新生活応援
月額賃料 +5,000円で 家電4点付きに！

かしこく身軽に！
家電付
物件
家賃 +5,000円

4点
付

詳細はイタジジ申込フォームよりご案内

木下の賃貸友の会
詳細はこちら▶



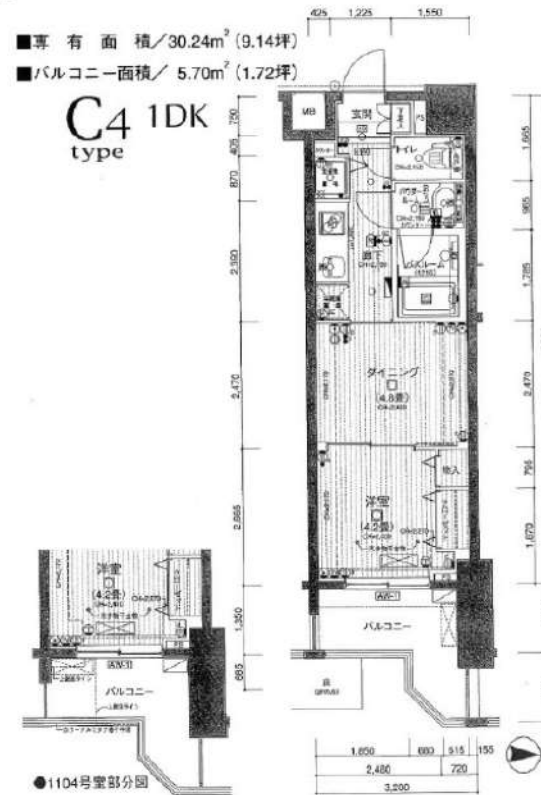
※図面と現況が異なる場合には現況を優先とします。

防犯カメラ,耐震構造,耐火構造,外壁タイル張り,分譲タイプ,駅まで平坦,平坦地,2F以上,モニタ付オートロック,ダブルロック,ディンプルキー,ダブルディンプルキー

【外観】



【間取り図】



※図面と現状が異なる場合は現状優先となります。

賃料	134,000円		
管理費等	15,000円	間取り	1DK
敷金	無	礼金	0.5ヶ月
敷引 償却金	-	保証金	-
建物名	日神デュオステージ亀戸		
物件種別	マンション	号室	1104号室
建物所在地	東京都江東区亀戸2丁目38-9		
交通	中央・総武線各停 亀戸 徒歩6分 総武線快速 錦糸町 徒歩12分		
間取詳細	K(2.5畳) D(4.8畳) 洋室(4.2畳)		
構造・規模	鉄筋コンクリート12階建 11階		
専有面積	30.24㎡	向き	
築年月	2008年3月6日	契約期間	2年
入居時期	即時	更新料	1.5ヶ月(新賃料)
損害保険	有 20,000円 24ヶ月		
駐車場	駐輪場,バイク置き場		
設備	エレベーター,24時間ゴミ出し可,風除室,敷地内ゴミ置き場,宅配BOX,システムキッチン,2口コンロ		
その他費用	[一時金] ハウスクリーニング費用(退去時請求):55,000円 AMクラブサポート費用(契約時請求):16,500円 [備考] ①短期解約違約金有(1年未満=1ヶ月,半年未満=2ヶ月) ②エアコンクリーニング費用(1台あたり16,500円税込み・退去時請求)		
入居諸条件	ペット可 事務所不可 楽器等の使用不可 性別不問		
保証会社	必須 家賃総額より50%~		
備考			

情報更新日 2026年7月3日

No.04761104

新宿本店 新宿区新宿3-21-4新宿ニューターワビル1階
TEL: 03-6279-2032



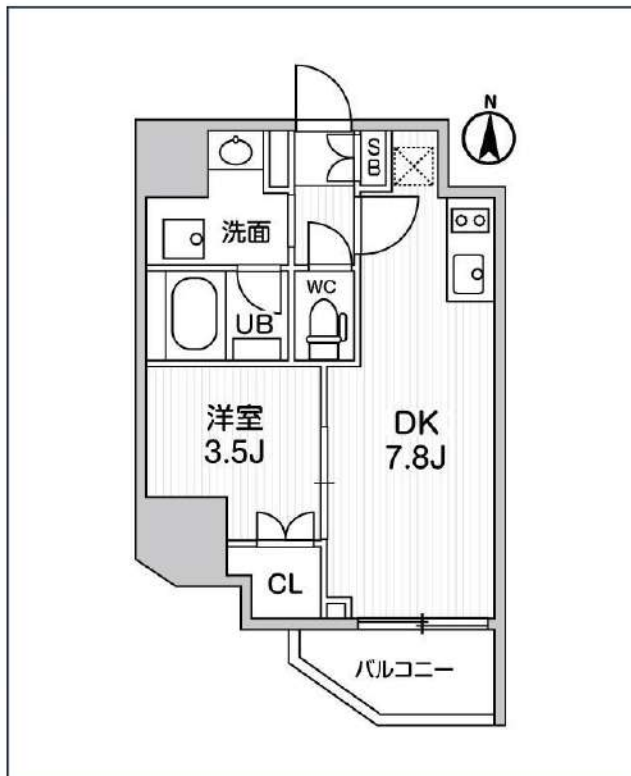
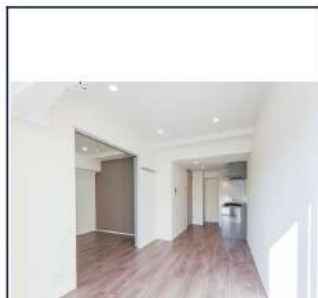
みずべや
水商売のお部屋



あずま通り店 新宿区歌舞伎町1-8-3良川ビル2階
TEL: 03-6205-5732

・ALTERNA亀戸III

JR中央・総武線「亀戸」徒歩3分



号室	賃料
1005	151,000円

管理費	10,000円		
敷金	0円	礼金	0円
所在地	東京都江東区亀戸6丁目28-10		
構造・階建	RC 10階部分 / 地上15階、地下0階		
築年月	2023年5月	総戸数	72
間取り	1DK	専有面積	30.41㎡
契約期間	普通借家2年	開口向き	南
保険		連帯保証人	指定しない
保証会社			
その他費用	鍵交換費用24,200円 税込、Goodプレミアムα (24Hサポートのみ) 15,000円 税抜(入居時)、住宅総合保険(フレックス)28,000円 非課税(入居時)、Goodプレミアムα 登録料3,000円/税抜(入居時)		
入居時期	2026年8月上旬	退去予定日	—



※現況と図面に相違がある場合は、現況優先となります。

備考

内見不可。
内見可能日→要確認

【電気契約に関する重要なお知らせ】
本物件は、オーナー様の意向により、電気の契約先を「株式会社イーネットワークシステムズ」に指定させていただいております。
誠に恐縮ですが、同社への契約取次実績が著しく低い仲介会社様からの入居申込につきましては、オーナー様の判断により受付をお断りする場合がございます。予めご了承ください。

新宿本店 新宿区新宿3-21-4新宿ニュータワービル1階
TEL: 03-6279-2032



みずべや
水商売のお部屋



あずま通り店 新宿区歌舞伎町1-8-3良川ビル2階
TEL: 03-6205-5732

東西線「門前仲町」駅 徒歩2分 京葉線「越中島」駅 徒歩10分
半蔵門線「清澄白河」駅 徒歩19分

FR :

G&J 門前仲町 401

東京都江東区永代2丁目30-9

構造 鉄筋コンクリート10階建

面積 39.90㎡

竣工 2024年9月

間取り 1LDK



退去予定日：
方角：南東



セールスポイント

江東区エリアでの住まいなら、住み心地も快適な「G&J門前仲町」はいかがでしょう。室内設備は浴室乾燥機・洗面所独立など充実した設備を備えています。セキュリティ面は、TVインターホン・オートロックなどを設置しているので安全面でも優れております。こちら東西線門前仲町近くに立地する賃貸住宅でなら、きっとあなたの希望しているライフスタイルを叶えることができるでしょう。

おすすめ

共用部には宅配ボックス・ゴミ出し24時間OKなどが揃っており、とても充実しています。

※図面と現況が異なる場合は現況優先になります。



▼賃貸借条件

賃料	166,000円
共益費	12,000円
契約期間	2年
更新料	新賃料の1ヶ月
▼その他条件	
ペット	不可
法人	可
外国籍	社会人限定 敷金+1

【確認事項】

- ・レジデンシャルサポート (賠償責任・火災保険、24時間駆付)
- ・法人(保証会社不可):敷金+2ヶ月/礼金+2ヶ月
- ・水・風可:敷金+1ヶ月
- ・2人入居:敷金+1ヶ月
- ・不動産業者入居不可 (連保も不可)
- ・民泊転貸禁止・先行申込可・先行契約不可

▼初期費用

敷金	1ヶ月
礼金	1ヶ月
保証:イオースカート	緊急連絡先40%
保証:ルームバンク 口振手数料¥330	緊急連絡先40%
保証:GTN	GTN 外国籍の方エポスグローバルプラン 総額家賃の100% +月次費用 総額家賃の2%
その他月額費用 (詳細左記記載)	レジデンシャルサポート料 800円
室内清掃費用	
鍵交換代	44,000円
その他初期費用	書類作成代: 11,000円
入居時期	予定2026年7月下旬

新宿本店

新宿区新宿3-21-4新宿ニューワークビル1階
TEL: 03-6279-2032



みずいべや
水高売のお部屋



あずま通り店

新宿区歌舞伎町1-8-3良川ビル2階
TEL: 03-6205-5732

新築

木下の賃貸

住み替え応援システム

Re・Room

家賃でポイントがたまる！
住み替えて使ってお得！

ACCESS

JR中央・総武線	亀戸	徒歩8分
東武亀戸線	亀戸水神	徒歩7分
都営新宿線	大島	徒歩10分

安心管理システム

24時間管理

最大1Gbpsの光ファイバーを利用した
高速インターネット
「CYBER HOME」を導入。
専用ジャックにPCを接続する簡単接続。

EQUIPMENT

- カラーモニター付オートロックシステム
- エレベーター
- 防犯カメラ
- 宅配ボックス
- 24時間対応ゴミ置場
- 防犯機能付き玄関ドア
- 人感センサー付照明スイッチ(玄関)
- トール型下足入
- フローリング(居室)
- エアコン(2台)
- 浴室換気乾燥機
- 二面鏡洗面化粧台
- 温水洗浄暖房便座
- システムキッチン3口ガスコンロ
- BS・CSアンテナ(別途契約・費用負担有)
- ペットドア

OUTLINE

所在地	東京都江東区亀戸7-43-6		
構造	鉄筋コンクリート造	規模	地上12階建て
竣工日	2025年8月下旬完成済	総戸数	86戸(管理員室1戸・店舗1戸を含む)
ペット飼育	相談可	ペット飼育の場合の敷金	敷金2ヶ月分
自転車置場	84台	自転車置場料金	無料
駐車場	8台(内3台EV車電源有)	駐車場料金	要確認
バイク置場	9台	バイク置場料金	要確認
管理会社	<管理規約・共用部詳細・問い合わせ先> 株式会社キノシタコミュニティ(03-5908-2257)		

LEASE CONDITION

敷金	0ヶ月	礼金	0ヶ月
契約期間	2年間(更新可)	更新料	新賃料の1.25ヶ月分
解約予告	1ヶ月前に文書で当社宛に通知		
鍵交換代	無	消毒代	26,400円(税込)
木下の賃貸友の会費	月額2,530円~3,190円(税込)		
定額ルームクリーニング代	74,800円(税込) ※契約時		
入居時期	即入居		

備考

①保証会社加入必須。初回保証料20,000円、月額保証料550円、年間10,000円の継続保証委託料がかかります。(審査内容により利用できない場合がございます)

②木下の賃貸友の会加入必須。入居者補償制度、住まいのトラブル緊急サポート等のサービスを提供。月額1,980円(税込)~/法人プラン月額990円(住まいのトラブル緊急サポートのみ)

③12ヵ月未満の解約時、賃料1ヵ月分の違約金が御座います。

④BS・CS110"には別途契約、費用がかかります。

⑤CYBER HOME完備。月額基本使用料は無料ですが、オプションサービス(物件により利用できない場合があります)には別途費用がかかります。

Plaire DEUXQ
プレール・ドゥーク
亀戸VI

1201 (B)	1202 (A2')	1203 (A2+TR)	1204 (C+TR)				
成約済	成約済	成約済	成約済				
1101 (B)	1102 (A2')	1103 (A2')	1104 (C+TR)	1105 (A1+TR)	1106 (A2)	1107 (A2)	1108 (A1)
非分譲	成約済	申込済	成約済	成約済	成約済	成約済	成約済
1001 (B)	1002 (A2')	1003 (A2')	非分譲	1005 (A1+TR)	1006 (A2)	1007 (A2)	1008 (A1)
成約済	成約済	成約済		174,000	180,000	170,000	185,000
901 (B)	902 (A2')	903 (A2')	非分譲	905 (A1+TR)	906 (A2)	907 (A2)	908 (A1)
成約済	成約済	成約済		成約済	成約済	成約済	184,000
801 (B)	802 (A2')	803 (A2')	804 (C)	805 (A1+TR)	806 (A2)	807 (A2)	808 (A1)
成約済	成約済	成約済	成約済	172,000	168,000	成約済	成約済
701 (B)	702 (A2')	703 (A2')	704 (C+TR)	705 (A1+TR)	706 (A2)	707 (A2)	708 (A1)
157,000	成約済	成約済	成約済	171,000	167,000	成約済	167,000
601 (B)	602 (A2')	603 (A2')	604 (C+TR)	605 (A1+TR)	606 (A2)	607 (A2)	608 (A1)
成約済	成約済	成約済	成約済	170,000	成約済	成約済	成約済
501 (B)	502 (A2')	503 (A2')	504 (C+TR)	505 (A1+TR)	506 (A2)	507 (A2)	508 (A1)
成約済	成約済	成約済	成約済	成約済	成約済	成約済	成約済
401 (B)	402 (A2')	403 (A2')	404 (C+TR)	405 (A1+TR)	406 (A2)	407 (A2)	408 (A1)
成約済	成約済	成約済	成約済	成約済	成約済	申込済	成約済
301 (B)	非分譲	303 (A2')	304 (C+TR)	305 (A1+TR)	306 (A2)	307 (A2)	308 (A1)
成約済		成約済	成約済	申込済	成約済	成約済	成約済
201 (B)	202 (A2')	203 (A2')	204 (C+TR)	205 (A1+TR)	206 (A2)	207 (A2)	208 (A1)
成約済	成約済	成約済	成約済	成約済	成約済	成約済	非分譲
駐輪場・駐車場・バイク置き場・廃棄物保管庫						店舗	エントランス・管理室



全戸管理費 10,000円

※図面と間取りが異なる場合には現況を優先とします。

新宿本店 新宿区新宿3-21-4新宿ニューターワビル1階 TEL:03-6279-2032

みずべや 水商売のお部屋

あずま通り店 新宿区歌舞伎町1-8-3良川ビル2階 TEL:03-6205-5732

A1+TRtype 1LDK

Room Number / 205,305,405,505,605,705,805,905,1005

住戸専有面積 / 40.90㎡ (約12.37坪)

バルコニー面積 / 5.36㎡ (約1.62坪)

A1+TRtype 1LDK

Room Number / 1105

住戸専有面積 / 41.34㎡ (約12.50坪)

バルコニー面積 / 5.36㎡ (約1.62坪)

A1type 1LDK

Room Number / 208,308,408,508,608,708,808,908,1008,1108

住戸専有面積 / 38.22㎡ (約11.56坪)

バルコニー面積 / 5.36㎡ (約1.62坪)

A2type 1LDK

Room Number / 206,306,406,506,606,706,806,906,1006,1106

住戸専有面積 / 36.37㎡ (約11.00坪)

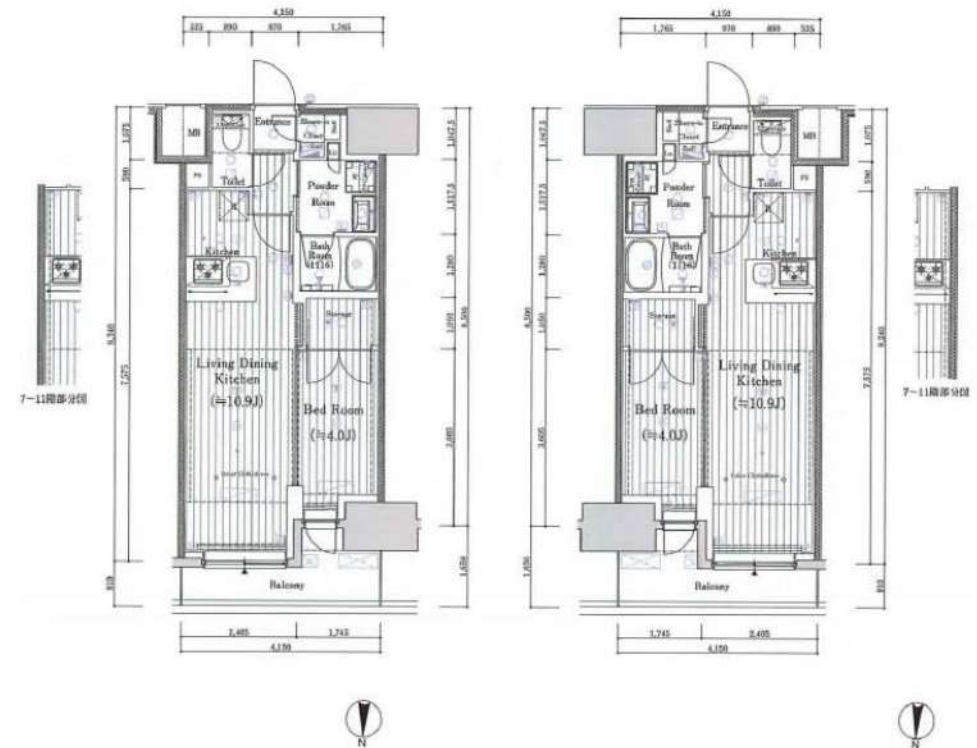
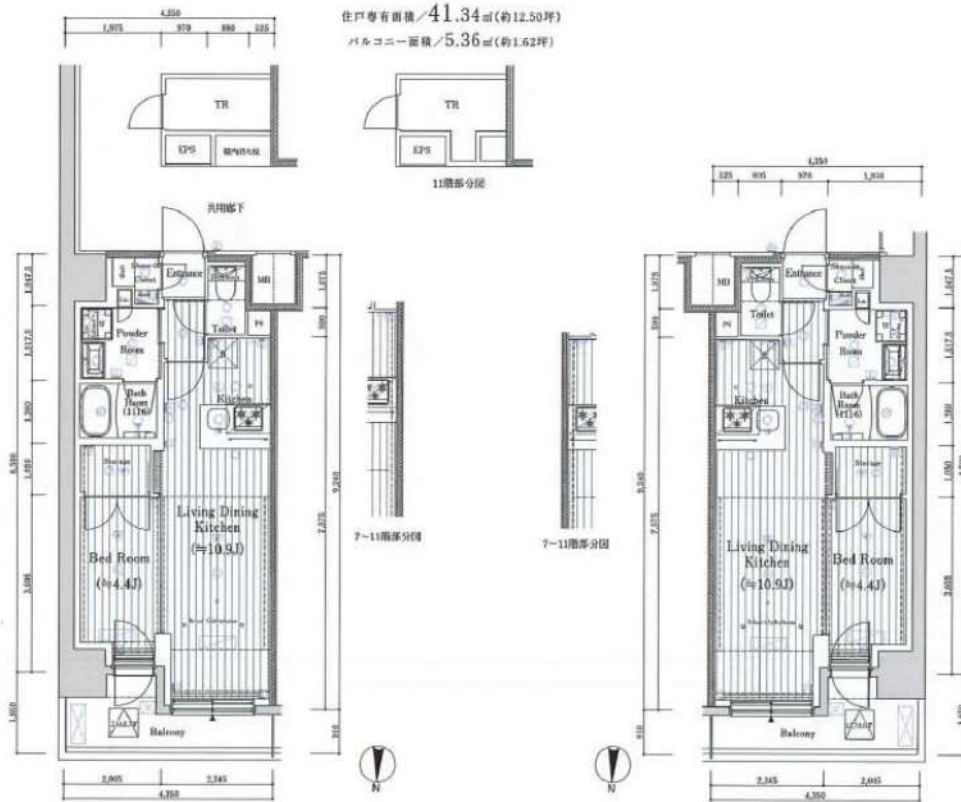
バルコニー面積 / 5.18㎡ (約1.56坪)

A2type 1LDK

Room Number / 207,307,407,507,607,707,807,907,1007,1107

住戸専有面積 / 36.37㎡ (約11.00坪)

バルコニー面積 / 5.18㎡ (約1.56坪)

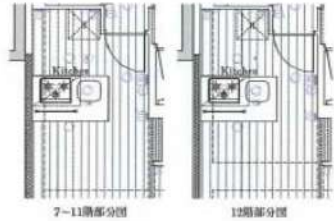


※図面と間取りが異なる場合には現況を優先とします。

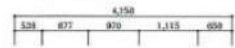
A2¹ type 1LDK

Room Number / 203,302,402,502,602,703,803,902,1002,1102,1202

住戸専有面積 / 36.61㎡ (約11.07坪)
バルコニー面積 / 5.18㎡ (約1.56坪)



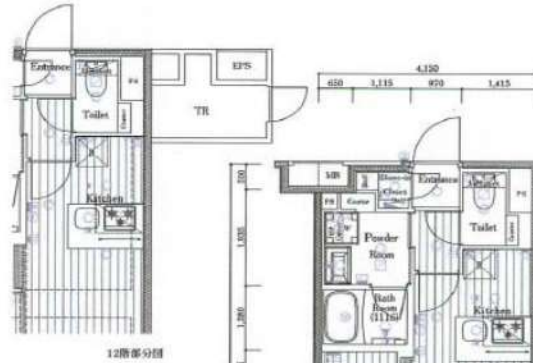
7-11階部分図 12階部分図



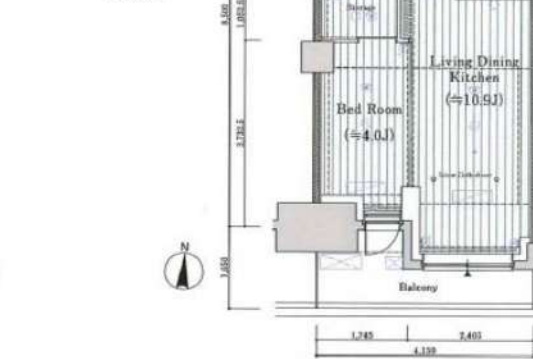
A2¹+TR type 1LDK

Room Number / 1203

住戸専有面積 / 39.73㎡ (約12.01坪)
バルコニー面積 / 5.18㎡ (約1.56坪)



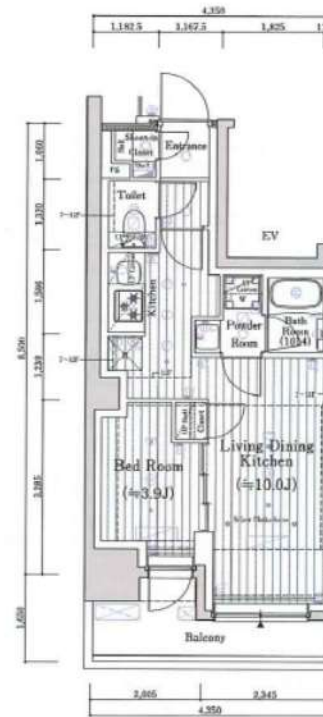
12階部分図



B type 1LDK

Room Number / 201,301,401,501,601,701,801,901,1001,1101,1201

住戸専有面積 / 33.44㎡ (約10.11坪)
バルコニー面積 / 5.37㎡ (約1.62坪)



C+TR type 1LDK

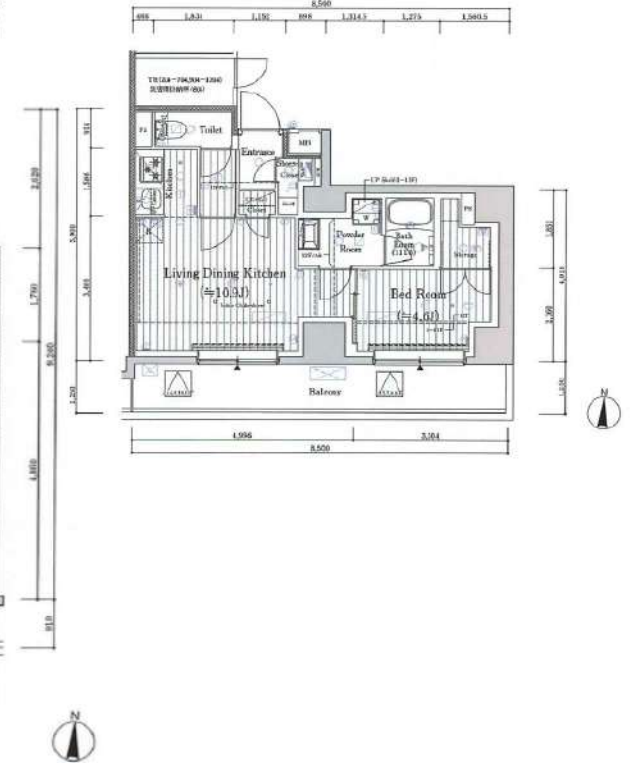
Room Number / 204,304,404,504,604,704,904,1004,1104,1204

住戸専有面積 / 43.65㎡ (約13.20坪)
バルコニー面積 / 10.62㎡ (約3.21坪)

C type 1LDK

Room Number / 804

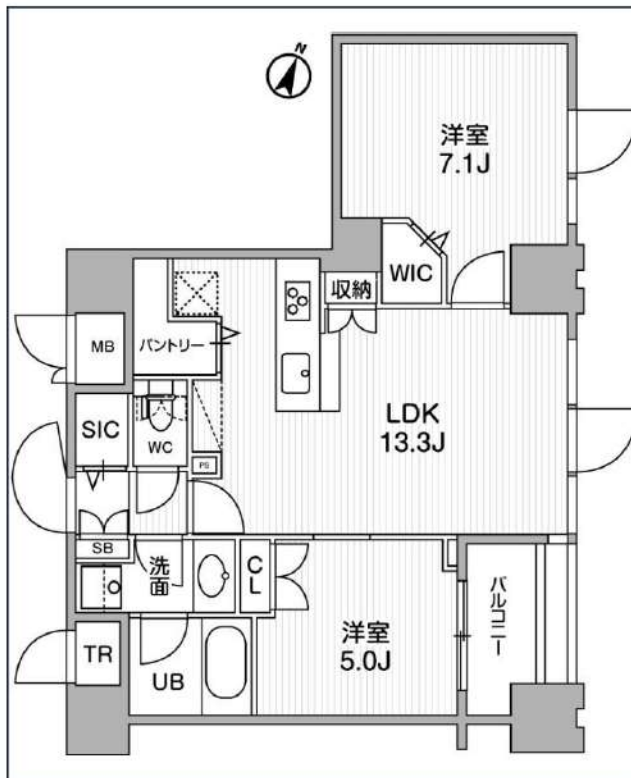
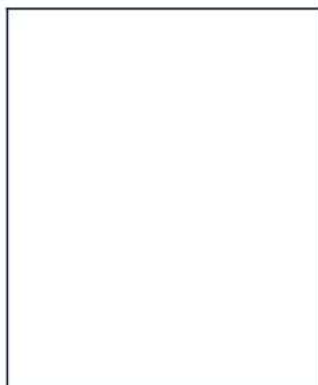
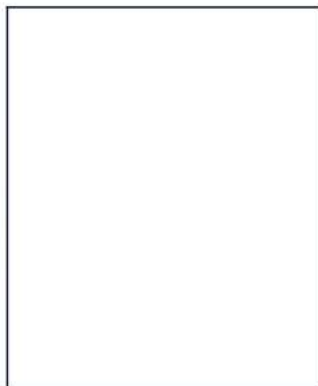
住戸専有面積 / 40.74㎡ (約12.32坪)
バルコニー面積 / 10.62㎡ (約3.21坪)



※図面と間取りが異なる場合には現況を優先とします。

東神田テラスレジデンス

都営新宿線「岩本町」徒歩5分
 JR総武本線「馬喰町」徒歩5分
 JR山手線「秋葉原」徒歩9分



号室	賃料
610	324,000円

管理費	15,000円		
敷金	0円	礼金	0円
所在地	東京都千代田区東神田1丁目6-4		
構造・階建	RC 6階部分 / 13階		
築年月	2018年7月	総戸数	132
間取り	2LDK	専有面積	57.13㎡
契約期間	普通借家2年	開口向き	南西
保険		連帯保証人	指定しない

保証会社			
その他費用	鍵交換費用33,000円 税込、Goodプレミアムα (24Hサポートのみ) 15,000円 税抜(入居時)、住宅総合保険(フレックス)28,000円 非課税(入居時)、Goodプレミアムα 登録料3,000円/税抜(入居時)		
入居時期	2026年8月中旬	退去予定日	—

備考	■トランクルーム付き / (ADはFRへ振替可能です。)		
----	------------------------------	--	--

インターネット 使用料無料	宅配ボックス	専用ゴミ置き場	浴室乾燥機	追い焚き	ウォシュレット	エレベーター	礼金0	カードキー	独立洗面台	洗面所独立	シャンプーレジャー
照明器具	グリル	洗濯機置場室内	バス・トイレ別	コンロ3口	システムキッチン	エアコン	24H換気システム	下駄箱	防犯カメラ	光ファイバー	集合ポスト

※現況と図面に相違がある場合は、現況優先となります。

新宿本店

新宿区新宿3-21-4新宿ニューワークビル1階
 TEL: 03-6279-2032



みずべや
 水商売のお部屋



あずま通り店

新宿区歌舞伎町1-8-3良川ビル2階
 TEL: 03-6205-5732