

# 貸マンション

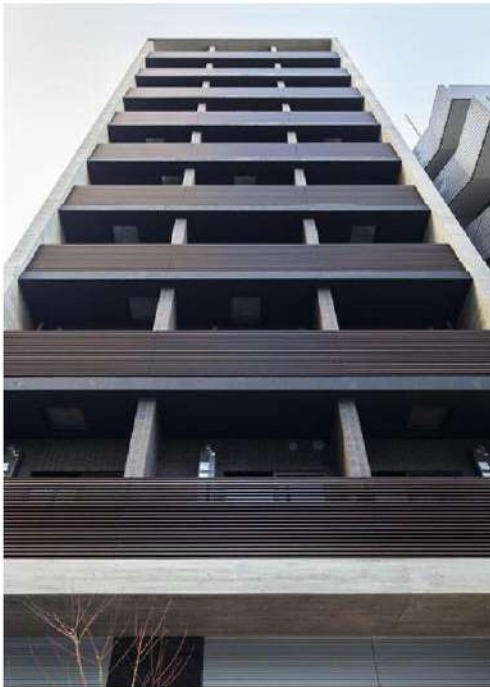
## 芝公園駅

ガリシアレジデンス芝公園(ガリシアレジデンスシバコウエン) 1001

間取り  
1K

専有面積  
25.57㎡

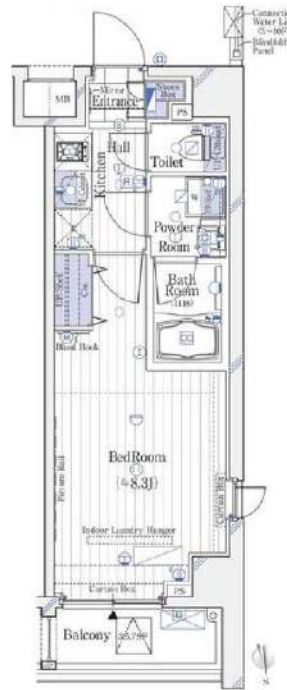
築年月  
2015年02月



最寄り駅徒歩3分！  
徒歩10分圏内3駅3路線使用可

チェックポイント！

駐輪場有主要採光面：北向き社宅可、二人入居可、デサイナーズ外観タイル張り、常時ゴミ出し可能、分譲タイプ、角部屋、最上階24時間換気システム、静かな住宅街、B・T別シャワー浴室暖房浴室乾燥機、トイレ温水洗浄便座洗面所洗面台ガスコンロ付、2口コンロ、システムキッチン収納スペース、全居室収納クローゼットシューズボックス、室内洗濯機置場給湯都市ガス、フローリング全居室フローリング冷房暖房、エアコン全居室エアコン、C、S、B、S端子MMコンセントインターネット対応ダブルロックドアオートロック、モニター付オートロック、モニター付インターホン防犯カメラ火災警報器（報知機）24時間セキュリティモニターVRCモニター。



物件種目	貸マンション
最寄駅	芝公園
間取タイプ	1K
賃金条件	賃料 134,000円 礼金1ヶ月 敷金1ヶ月 保証金なし

物件所在地	東京都港区芝3丁目24-2		
交通	都営三田線 芝公園 徒歩3分		
建物	建物名	ガリシアレジデンス芝公園(ガリシアレジデンスシバコウエン) 1001	
	構造・規模	RC 10階建/10階部分	
	使用部分積	25.57㎡	
	間取内訳	洋 8.3	
築年月	2015年02月	契約期間	2年
管理費等	なし 共益費12,000円/月 雑費なし		
駐車場			
現況	居住中 2026年08月15日退去予定	入居可能時期	2026年9月上旬予定
設備	B・T別シャワー浴室暖房浴室乾燥機、トイレ温水洗浄便座洗面所洗面台ガスコンロ付、2口コンロシステムキッチン収納スペース、全居室収納、クローゼット、シューズボックス、室内洗濯機置場給湯都市ガス、フローリング全居室フローリング冷房暖房エアコン、全居室エアコン...		
保険等	要 2,530円		
備考	火災保険及び地震24時間緊急対応、近隣トラブル解決支援、鍵付サービスが得た入居者様への安心サービス「B・T別シャワーバス」への加入が必要となります（月額2,530円）※申込は「イタジキB」よりお手続きください。更新手数料：新賃料0.5ヶ月 先行契約のみ可。＜賃料保証＞別荘系1シャックスお支払カード※B、※が審査落ちの場合別荘系ホームバンクインシュア、またはインシュアにて審査可。※正社員の場合※利用 外国籍の場合：ニッセイインシュア（WAKLUS保証）初回合計家賃100%、2%アップ、敷金追加1ヶ月（学生の場合さらに追加1ヶ月）※海外審査可※本契約は株式会社WAKLUSが貸主となる特定賃貸借（借賃借）契約です。詳細はA・T・Bをご覧ください。 B・T別シャワーバス：2,530円/月 更新料：新賃料1ヶ月 賃料保証：加入要（個人）①株式会社ジャックス「VICCS-ONE」初回合計家賃50%、1%／月、10,500円／年と株式会社エスカード「ROOM ID」初回合計家賃50%、1.5%／月、年間更新料無し※法人契約も可 鍵交換代等：有 38,800円／利用費：都営三田線 3回徒歩5分 利用費2：都営大江線 徒歩7分		

新宿本店 新宿区新宿3-21-4新宿ニュータワービル1階  
TEL: 03-6279-2032



みず・ぱや  
水商売のお部屋



あずま通り店 新宿区歌舞伎町1-8-3良川ビル2階  
TEL: 03-6205-5732

# パティナーV代々木上原 105

物件種別	間取り	賃料	管理費等
マンション	1K	139,500円	15,000円

## 【Wi-Fiインターネット無料!※FGBB】ペット可 高級分譲賃貸マンション

【Wi-Fiインターネット無料!※FGBB】ペット可 高級分譲賃貸マンション



敷金/保証金	139,500円	礼金/権利金	139,500円
敷引/償却金	139,500円	更新料	1.5ヶ月(新賃料)
更新事務手数料			
その他費用			
物件所在地	東京都渋谷区上原3丁目21-17		
交通	東京メトロ千代田線 代々木上原駅 徒歩8分 小田急線 東北沢駅 徒歩7分 京王井の頭線 駒場東大前駅 徒歩14分		
間取り詳細			
構造	鉄筋コンクリート 1階 / 4階建		
面積	24.39㎡	向き	北
築年月	2017年3月	契約期間	普通借家契約 2年
退去日		入居時期	2026年8月4日
駐車場	駐輪場 バイク置き場		
設備	ユニットバス、モニターオートロック、室内洗濯機置場、バス有、押入、ガスキッチン、ネット使用料不要、ガスコンロ設置済、クローゼット、BS、温水洗浄便座、CS、エアコン、ガス給湯、洗面所独立、TVインターホン、浴室乾燥、2口コンロ、トイレ有、ガスコンロ、バス・トイレ別、シューズボックス、24時間換気システム、シャワー、フローリング、システムキッチン、防犯ガラス、洗面化粧台、メールボックス、デザイナーズ、外壁タイル張り、宅配BOX、防犯カメラ、エレベーター		
入居諸条件	ペット可、事務所不可、二人入居可		
損害保険	要 23,000円(2年)		
保証会社	可 保証会社必須/～50%		
備考	■入居中サポート/21450円 ■抗菌代/17600円 ■事務手数料/11000円 ■保証会社必須/～50% ■保険/23000円 ■鍵費用/33000円 ■契約期間(2年普借)※違約金有☆AZPの賃料+1万円でスーパーゼロプラン適用★0 ■ペット飼育時条件有		

※図面と異なる場合は現況を優先となります。

新宿本店 新宿区新宿3-21-4新宿ニュータウンビル1階  
TEL: 03-6279-2032



みずべや  
水商売のお部屋



あずま通り店 新宿区歌舞伎町1-8-3良川ビル2階  
TEL: 03-6205-5732

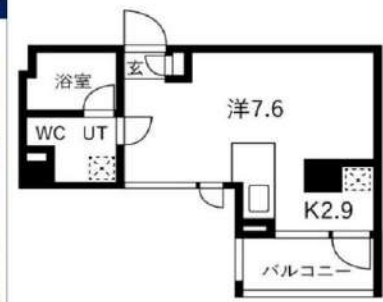


# セルフィスタ渋谷 0207

賃貸マンション



1R	専有面積	25.67㎡
賃料	140,000円	
管理費	10,000円	
礼金	1ヶ月	敷金 1ヶ月
入居時期	2026年07月下旬	
先行申込可・先行契約不可 海外審査不可		



※図面と異なる場合は現況を優先となります。  
※賃料発生日は申込から原則2週間となります。

## アクセス抜群！

◆アクセス 山手線「渋谷」駅徒歩7分  
京王井の頭線「神泉」駅徒歩12分 東急東横線「代官山」駅徒歩12分

◆物件概要  
・住所/東京都渋谷区桜丘町29-16  
・構造/鉄骨鉄筋コンクリート造地上階数 10階  
・築年数/2009年12月  
・駐車場/有・駐輪場/設備有・バイク置き場/設備有 ※設備有の場合は要問い合わせ  
・契約期間/普通借家契約 2年  
・更新料/新賃料の 1.5 ヶ月+更新事務手数料16,500 円 (税込)

◆初期費用  
①保証委託料/にじいろ◎月額保証料：賃料+管理費の1%※最低保証料1,000円 ◎初回保証委託料：賃料+管理費の80%◎  
決済手数料：毎月550円(税込)  
②当月分日割賃料  
③翌月分賃料  
④その他費用/鍵交換費用:33,000円、安心入居サポート:月額2,200円

◆入居諸条件  
ペット(不可), ルームシェア(相談), 外国人入居(相談), 学生専用(可), 楽器使用(相談), 高齢者(相談), 子供(不可), 事務所(不可), 二人入居(相談), 法人(可), 未成年契約(不可)

◆設備  
2F以上,オートロック,ダブルロック,モニター付オートロック,外壁コンクリート,外壁タイル張り,メールボックス,セキュリティ会社加入済,2ロコンロ,インターホン,エアコン,ガスコンロ設置済,クローゼット,システムキッチン,シャワー,シューズボックス,バス・トイレ別,温水洗浄便座,室内洗濯機置場,洗面化粧台,洗面所独立,洗面台,追い焚き風呂,浴室乾燥,エレベーター,宅配BOX,敷地内ゴミ置き場

◆備考  
短期解約違約金有 (1年未満解約：賃料+管理費1.5ヶ月分)  
2ヶ月前解約予告  
先行申込可  
法人契約：礼金1.5ヶ月追加  
退去時ルームクリーニング費用(税込)：44,000円  
退去時エアコン内部洗浄費用(税込)：16,500円/台  
楽器：但し消音機能付き・アップライトピアノ、ドラム、声楽は不可・居住者よりクレームがあった場合即時使用中止

◆周辺施設  
・セブンイレブン 渋谷桜丘店  
・セブンイレブン 渋谷サクラテラス店  
・ファミリーマート 渋谷桜丘町店  
※作成時データの為、現状とは異なる場合がございます。

新宿本店 新宿区新宿3-21-4新宿ニートーワビル1階  
TEL：03-6279-2032



みざべあ  
水商売のお部屋



あずま通り店 新宿区歌舞伎町1-8-3良川ビル2階  
TEL：03-6205-5732

# パティナーV代々木上原 201

物件種別	間取り	賃料	管理費等
マンション	1LDK	189,500円	20,000円

## 【Wi-Fiインターネット無料!※FGBB】ペット可 高級分譲賃貸マンション

【Wi-Fiインターネット無料!※FGBB】ペット可 高級分譲賃貸マンション



敷金/保証金	0円	礼金/権利金	189,500円
敷引/償却金	0円	更新料	1.5ヶ月(新賃料)
更新事務手数料			
その他費用			
物件所在地	東京都渋谷区上原3丁目21-17		
交通	東京メトロ千代田線 代々木上原駅 徒歩8分 小田急線 東北沢駅 徒歩7分 京王井の頭線 駒場東大前駅 徒歩14分		
間取り詳細	LDK 9.80畳		
構造	鉄筋コンクリート 2階 / 4階建		
面積	33.99㎡	向き	南西
築年月	2017年3月	契約期間	普通借家契約 2年
退去日		入居時期	2026年7月10日
駐車場	駐輪場 バイク置き場		
設備	モニターオートロック、ネット使用料不要、ガス給湯、システムキッチン、BS、エアコン、クローゼット、室内洗濯機置場、バス・トイレ別、洗面化粧台、バス有、洗面所独立、押入、CS、追い焚き風呂、2口コンロ、シャワー、ガスコンロ、24時間換気システム、浴室乾燥、トイレ有、ガスコンロ設置済、シューズボックス、ガスキッチン、温水洗浄便座、ユニットバス、TVインターホン、フローリング、エアコン2台、防犯ガラス、メールボックス、デザイナーズ、外壁タイル張り、宅配BOX、防犯カメラ、エレベーター		
入居諸条件	ペット可、事務所不可、二人入居可		
損害保険	要 25,000円(2年)		
保証会社	可 保証会社必須/～50%		
備考	■入居中サポート/21450円 ■抗菌代/17600円 ■事務手数料/11000円 ■保証会社必須/～50% ■保険/25000円 ■鍵費用/33000円 ■契約期間(2年普借)※違約金有☆AZPの賃料+1万円でスーパーゼロプラン適用★0 ■ペット飼育時条件有 ■告知事項あり		

※図面と異なる場合は現況を優先となります。

新宿本店

新宿区新宿3-21-4新宿ニュータウンビル1階  
TEL: 03-6279-2032



みずばや  
水商売のお部屋

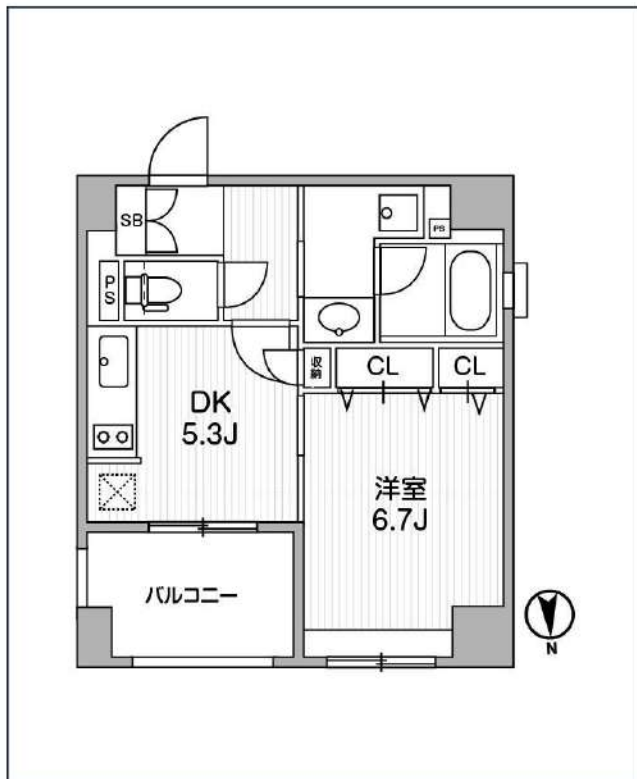


あずま通り店

新宿区歌舞伎町1-8-3良川ビル2階  
TEL: 03-6205-5732

# クリオ三田ラ・モード

都営浅草線「三田」徒歩3分  
JR山手線「田町」徒歩4分



号室	賃料
409	195,000円

管理費	15,000円		
敷金	0円	礼金	0円
所在地	東京都港区芝5丁目16-5		
構造・階建	RC 4階部分 / 地上11階、地下0階		
築年月	2004年8月	総戸数	84
間取り	1DK	専有面積	34.2㎡
契約期間	定借借家2年	開口向き	北
保険		連帯保証人	指定しない
保証会社			
その他費用	鍵交換費用25,300円 税込、Goodプレミアムα (24Hサポートのみ) 15,000円 税抜(入居時)、住宅総合保険(フレックス)28,000円 非課税(入居時)、Goodプレミアムα 登録料3,000円/税抜(入居時)		
入居時期	2026年9月上旬	退去予定日	—
備考	【超重要】定期借家契約(2年) ※一部、普通借家契約の記載がありますが、正しくは定期借家契約です。		

オートロック 宅配ボックス 専用ゴミ置き場 浴室乾燥機 ウォシュレット エレベーター 礼金0 角部屋 洗面所独立 照明器具 洗濯機置場室内 バス・トイレ別

コンロ2口 システムキッチン エアコン 24H換気システム 下駄箱 防犯カメラ 光ファイバー 集合ポスト フローリング ベランダ/バルコニー 外観タイル張り

※現況と図面に相違がある場合は、現況優先となります。

**新宿本店** 新宿区新宿3-21-4新宿ニューターフビル1階 TEL: 03-6279-2032
 
**みずべや** 水商売のお部屋
 
**あずま通り店** 新宿区歌舞伎町1-8-3良川ビル2階 TEL: 03-6205-5732