

ヴェローナ品川中延 1003号室

1K

84,000円

管理費 10,000円

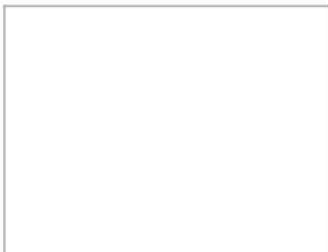
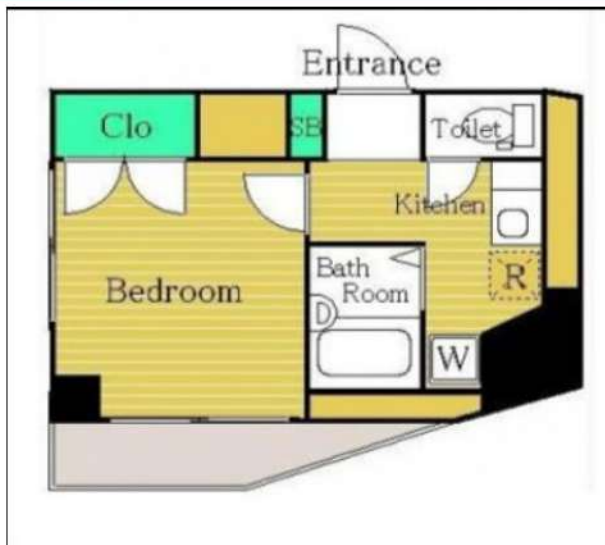
礼金 1ヶ月

敷金 無

東急池上線「荏原中延」徒歩6分

東急大井町線「戸越公園」徒歩5分

都営浅草線「中延」徒歩5分



所在	東京都品川区東中延2丁目4-4		
間取詳細			
構造・階建	SRC 10階 / 12階建		
専有面積	20.14㎡	物件種別	マンション
築年月	2004年6月11日	開口向き	
入居時期	相談	更新料	1ヶ月(新賃料)
損保	要 20,000円 2年	連帯保証人	不要
契約期間	普通借家2年		
保証会社	(ミライズインシュア)、保証料(初回契約時)50%、保証料(更新時)12,000円、クレディセゾン(初回保証料:月額賃料等50%、月額保証料:月額賃料等1%)、その他(エルズ・いえらぶ)利用可		
駐車場		駐輪場	
入居諸条件	分譲タイプ		
その他費用	鍵交換費用33,000円、ハウスクリーニング52,250円(退去時)、24時間駆け付けサポート1,100円(月額)、契約事務手数料11,000円		
周辺施設	オーケー戸越店まで113m、まいばすけっと中延3丁目店まで287m、東急ストア荏原中延店まで411m、セブンイレブン品川東中延2丁目店まで30m、セブンイ		
設備	都市ガス、宅配ボックス、バスタイル別、エレベーター1基、室内洗濯機置き場、エアコン付き、インターホン、オートロック、分譲タイプ、24H換気システム、バルコニー、クローゼット		
備考	特約:1年未満解約の場合は短期解約違約金 総賃料1ヶ月分、更新事務手数料:新賃料0.3ヵ月分(税別)、解約予告1ヵ月前・大手法人諸条件相談可能☆2026年7月8日 退去予定☆		

※最新の空室・申込状況はイタンジにてご確認ください

※掲載情報と現状が異なる場合は現状が優先となります

新宿本店

新宿区新宿3-21-4新宿ニューワークビル1階
TEL: 03-6279-2032



みずいべや
水商売のお部屋



あずま通り店

新宿区歌舞伎町1-8-3良川ビル2階
TEL: 03-6205-5732

リライア大森 801号室 ★条件変更しました!★ 今なら礼金0 分譲賃貸マンション

JR 京浜東北線「大森駅」 徒歩 11分 京浜急行本線「大森海岸駅」 徒歩 8分 礼金0 敷金1

- ★ 都心への快適アクセス
- ★ 充実の設備
- ★ 安心のセキュリティ
- ★ 2人同居可能

ペット飼育
相談 OK!

外国籍の方
相談 OK!

職種・業態
相談 OK!

間取り：1R 洋室 5.9帖

※図面と現況に相違がある場合は、現況優先と致します。
※ペット飼育の場合、天井・壁クロス全ての張り替えが必須です。

※外国籍の方の継続保証料

別途月額 2,200円かかります。



《共用部分設備》

- ・TVモニター付オートロックシステム
- ・エレベーター1基・建物専用ゴミ置場
- ・CATV
- ・宅配BOX・メールBOX

《専有部分設備》

- ・システムキッチン・2口ガスコンロ・独立洗面台
- ・浴室換気乾燥暖房機・洗浄機能付暖房便座
- ・クローゼット・シューズボックス・エアコン
- ・TVモニター付インターホン・フローリングフロア

物件概要

◇住居表示	：東京都品川区南大井 4-20-4
◇専有面積	：20.56㎡ / (1R)
◇敷金	：1ヶ月
◇礼金	：無
◇共益費	：10,000円
◇建物構造	：鉄筋コンクリート造 12階建て
◇ペット	：飼育可能
◇築年数	：2019年9月
◇総戸数	：31戸
◇管理会社	：NITOH 建物管理株式会社
◇管理方式	：巡回
◇入居可能時期	：即入居

※家賃・申込状況については
随時変動しておりますので必ずご確認ください。

ガス：都市ガス 電気：東京電力
水道：公営水道 下水：公営下水道

備考

- ◇ペット飼育時：敷金2ヶ月 (1ヶ月償却)
- ◇火災保険：20,000円/2年
- ◇くらシード：15,000円(税別)/24時間サービス
- ◇鍵交換費：25,000円(税別)
- ◇更新料：新賃料の1ヶ月分+別途手数料
- ◇保証料：初回保証料 月額家賃4.0%~
- ◇書類作成費：5,000円(税別)

作成日：2026/6/23

賃料 **95,000** 円

羽田空港までバスで25分!

インターネット無料!

新宿本店 新宿区新宿3-21-4新宿ニュータワービル1階
TEL：03-6279-2032



みずべや
水商売のお部屋



あずま通り店 新宿区歌舞伎町1-8-3良川ビル2階
TEL：03-6205-5732

プレミアムキューブ大岡山 405

物件種別	間取り	賃料	管理費等
マンション	1K	97,500円	15,000円

周辺環境良好!セキュリティも室内設備も充実!ペット2匹可 高級デザイナーズレジデンス!

周辺環境良好!セキュリティも室内設備も充実!ペット2匹可 高級デザイナーズレジデンス!



敷金/保証金	0円	礼金/権利金	0円
敷引/償却金	0円	更新料	1.5ヶ月(新賃料)
更新事務手数料			
その他費用			
物件所在地	東京都大田区北千束1丁目59-12		
交通	東急目黒線 大岡山駅 徒歩6分 東急大井町線 緑が丘駅 徒歩14分 東急大井町線 北千束駅 徒歩15分		
間取り詳細			
構造	鉄筋コンクリート 4階 / 8階建		
面積	21.69㎡	向き	西
築年月	2009年3月	契約期間	普通借家契約 2年
退去日		入居時期	即入居
駐車場			
設備	フローリング, 押入, シャワー, ガスキッチン, 24時間換気システム, 照明付き, バス・トイレ別, ガス給湯, 室内洗濯機置場, エアコン, TVインターホン, モニタ付オートロック, シューズボックス, ガスコンロ, クローゼット, バス有, システムキッチン, 温水洗浄便座, ユニットバス, 防犯ガラス, 2ロコンロ, トイレ有, 浴室乾燥, デザイナーズ, 風除室, 外壁タイル張り, エレベーター, 防犯カメラ, 宅配BOX		
入居諸条件	ペット可, 事務所不可, 二人入居可		
損害保険	要 23,000円(2年)		
保証会社	可 保証会社必須/～50%		
備考	■入居中サポート/21450円 ■抗菌代/17600円 ■事務手数料/11000円 ■保証会社必須/～50% ■保険/23000円 ■鍵費用/22000円 ■契約期間(2年普借) ※違約金有 ☆AZPの賃料+1万円でスーパーゼロプラン適用 ★50 ■ペット飼育時条件有		

※図面と異なる場合は現況を優先となります。

新宿本店 新宿区新宿3-21-4新宿ニュータウンビル1階
TEL: 03-6279-2032



みずばや
水商売のお部屋

あずま通り店 新宿区歌舞伎町1-8-3良川ビル2階
TEL: 03-6205-5732

ヴォーガコルテ蒲田南 104号室

分譲賃貸マンション

京急本線 「雑色駅」 徒歩 11分

礼金 1 敷金 1

- ★ 都心への快適アクセス
- ★ 充実の設備
- ★ 安心のセキュリティ
- ★ 2人同居可能

ペット飼育
相談OK!

外国籍の方
相談OK!

職種・業態
相談OK!

間取り：1K 洋室 11帖

※図面と現況に相違がある場合は、現況優先と致します。
※ペット飼育の場合、天井・壁クロス全ての張り替えが必須です。

※外国籍の方の継続保証料
別途月額 2,200 円かかります。



《共用部分設備》

- ・TVモニター付オートロックシステム
- ・エレベーター1基・建物専用ゴミ置場
- ・BS/CS110°アンテナ
- ・宅配BOX・メールBOX

《専有部分設備》

- ・システムキッチン・2口ガスコンロ
- ・浴室換気乾燥暖房機・洗浄機能付暖房便座
- ・クローゼット・シューズボックス・エアコン
- ・TVモニター付インターホン・フローリングフロア

物件概要

◇住居表示	：東京都大田区南六郷 1-13-7
◇専有面積	：29.80 ㎡ / (1K)
◇敷金	：1ヶ月
◇礼金	：1ヶ月
◇共益費	：10,000 円
◇建物構造	：鉄筋コンクリート造 5階建て
◇ペット	：飼育可能
◇築年数	：2015年5月
◇総戸数	：38戸
◇管理会社	：株式会社ライフポート西洋
◇管理方式	：巡回
◇入居可能時期	：7月下旬

※家賃・申込状況については
随時変動しておりますので必ずご確認ください。

ガス：都市ガス 電気：東京電力
水道：公営水道 下水：公営下水道

備考

- ◇ペット飼育時：敷金2ヶ月（1ヶ月償却）
- ◇火災保険：20,000 円 / 2年
- ◇くらシード：15,000 円（税別）/24時間サービス
- ◇鍵交換費：25,000 円（税別）
- ◇更新料：新賃料の1ヶ月分 + 別途手数料
- ◇保証料：初回保証料 月額家賃 4.0%～
- ◇書類作成費：5,000 円（税別）

作成日：2026/7/27

賃料

99,000 円

インターネット無料!
広々 11帖の洋室!

新宿本店 新宿区新宿3-21-4新宿ニュータウンビル1階
TEL：03-6279-2032



みずべや
水商売のお部屋



あずま通り店 新宿区歌舞伎町1-8-3良川ビル2階
TEL：03-6205-5732



メイクス池上ルーチェ 315

賃貸マンション



都心方面、川崎・横浜へのアクセス抜群！生活利便も◎ネット無料・設備充実！

1K	専有面積	25.55㎡
賃料	105,000円	
管理費	12,000円	
礼金	1ヶ月	敷金 1ヶ月
入居時期	予定 2026年09月中旬	
先行申込可・先行契約不可 海外審査不可		

◆アクセス

東急池上線「池上」駅徒歩 4分

◆物件概要

- ・住所/東京都大田区池上6丁目 18-4
- ・構造/鉄筋コンクリート造地上階数 6階
- ・築年数/2021年7月
- ・駐車場/ 要問い合わせ・駐輪場/ 設備 有・バイク置き場/設備 有 ※設備有の場合は要問い合わせ
- ・向き/北
- ・契約期間/普通借家契約 2年
- ・更新料/新賃料の 1.5 ヶ月+更新事務手数料16,500 円 (税込)

◆初期費用

- ①保証委託料/にじいる◎月額保証料：賃料+管理費の1%※最低保証料1,000円 ◎初回保証委託料：賃料+管理費の80%◎決済手数料：毎月550円(税込)
- ②当月分日割賃料
- ③翌月分賃料
- ④その他費用/鍵交換費用(税込・必須) :33,000円 安心入居サポート(必須) :月額2,200円

◆入居諸条件

ペット(不可), ルームシェア(相談), 外国人入居(相談), 学生専用(可), 楽器使用(相談), 高齢者(相談), 子供(不可), 事務所(不可), 性別(不問), 単身(可), 二人入居(相談), 法人(可), 未成年契約(不可)

◆設備

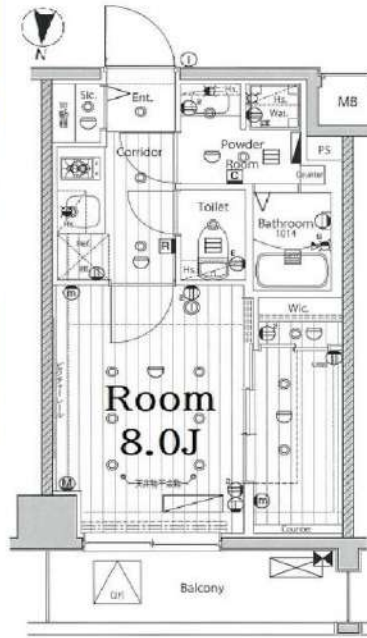
2F以上,オートロック,ダブルロック,ティンフルキー,モニタ付オートロック,南面バルコニー,デザイナーズ,外壁タイル張り,防犯カメラ,メールボックス,セキュリティ会社加入済,24時間換気システム,2ロコンロ,B.S.C.S,インターホン,ウォークインクローゼット,エアコン,ガスコンロ設置,ガス給湯,システムキッチン,シューズウォークインクローゼット,トイレ有,ネット使用料不要,バス・トイレ別,バス有,フローリング,マルチメディアコンセント,ユニットバス,温水洗浄便座,給湯,高速ネット対応,室内洗濯機置場,人感照明センサー,洗面化粧台,洗面所独立,洗面台,暖房,浴室乾燥,エレベーター,宅配BOX,敷地内ゴミ置き場

◆備考

- 短期解約違約金有(1年未満解約賃料+管理費1.5ヶ月分)
- 2ヶ月前解約予告
- 先行申込可
- 法人契約の場合：礼金1.5か月追加
- 退去時ルームクリーニング費用(税込)：44,000円
- 退去時エアコン内部洗浄費用(税込)：16,500円/台
- ネット無料：つなぐネット 全戸一括型、使用時の環境・状況により速度が低下する場合は有
- ペット：不可
- 楽器：但し消音機能付き・アップライトピアノ、ドラム、声楽は不可・居住者よりクレームがあった場合即時使用中止

◆周辺施設

- ・セゾンプリマ大田区西蒲田2丁目店
 - ・まいばすけっと 池上6丁目店
 - ・水野内科クリニック
 - ・池上五丁目公園
- ※作成時データの為、現状とは異なる場合がございます。



※図面と異なる場合は現況を優先となります。
※賃料発生日は申込から原則2週間となります。

新宿本店 新宿区新宿3-21-4新宿ニュータウンビル1階
TEL : 03-6279-2032



みずばや
水商売のお部屋



あずま通り店 新宿区歌舞伎町1-8-3良川ビル2階
TEL : 03-6205-5732

貸マンション

矢口渡駅

ガリシア矢口渡(ガリシアヤグチノワタシ) 205

間取り
2K

専有面積
25.50㎡

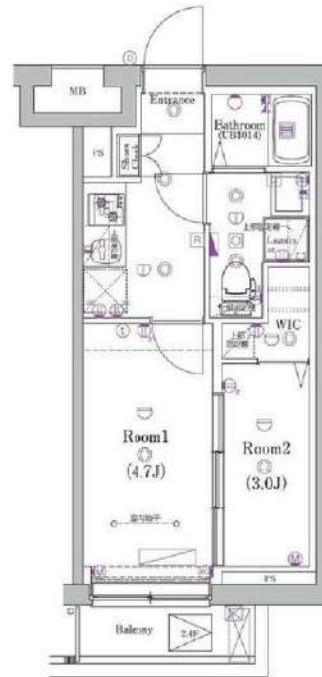
築年月
2022年09月



デザイナーズマンション 東急多摩川線徒歩3分!

チェックポイント!

主要採光面：東向き社宅可SOHO使用可二人入居可。デザイナーズ外観タイル張り、常時ゴミ出し可能分譲タイプ、24時間換気システム、閑静な住宅街。B・T別シャワー、浴室乾燥機、トイレ、温水洗浄便座、洗面所、洗面台、ガスコンロ付、2口コンロ、システムキッチン、収納スペース、クローゼット、ウォークインクローゼット、シューズボックス、室内洗濯機置場、給湯都市ガス、フローリング、全居室フローリング、冷房、暖房、エアコン、C S、B S端子、MMコンセント、インターネット対応、インターネット使用料無料、ダブルロックドア、オートロック、モニター付オートロック、モニター付インターホン、ディンプルキー、防犯カメラ、火災警報器(報知機)、24時間セキュリティ。



物件種目	貸マンション
最寄駅	矢口渡
間取タイプ	2K
賃料条件	賃料 107,500円 礼金1ヶ月 敷金1ヶ月 保証金なし

物件所在地	東京都大田区多摩川1丁目35番5号		
交通	東急多摩川線 矢口渡 徒歩3分		
建物	建物名	ガリシア矢口渡(ガリシアヤグチノワタシ) 205	
	構造・規模	RC 6階建/2階部分	
	使用部分積	25.50㎡	
	間取内訳	洋3・4.7	
築年月	2022年09月	契約期間	2年
管理費等	なし 共益費12,000円/月		
駐車場			
現況	空家	入居可能時期	2026年7月下旬予定
設備	B・T別シャワー、浴室乾燥機、トイレ、温水洗浄便座、洗面所、洗面台、ガスコンロ付、2口コンロ、システムキッチン、収納スペース、クローゼット、ウォークインクローゼット、シューズボックス、室内洗濯機置場、給湯、都市ガス、フローリング、全居室フローリング、冷房、暖房、エアコン、C S、B S端子...		
保険等	要 2,530円		
備考	火災保険及び地震24時間駆けつけ、近隣トラブル解決支援。優待サービスが付いた入居者への安心サービス「BRIプライムプラス」への加入が必要となります。(月額2,530円) ※申請は「イタジキB.B」よりお手続きください。更新手数料：新賃料0.5ヶ月。先行契約のみ可。<賃料値上げ制(※)にシヤックスお支払カード※B>。※が着落ちの場合別途ルームバシクイッシュアップ。上記のイッシュアップにて物件可。※正入居時の場合※利用。※団体の場合：ユニットマンション(WAKLUS) 初期合算家賃100%、2%オフ、敷金追加1ヶ月(学生の場合さらに追加1ヶ月)。※海外審査可※本契約は株式会社WAKLUSが貸主となる特定賃貸借(借賃)契約です。詳細はA.T.Bをご覧ください。BRIプライムプラス：2,530円/月。更新料：新賃料1ヶ月。貸付保証：加入者(個人)①株式会社シヤックス「VICCS-ONE」初期合算家賃50%、1%/月、10,500円/年と株式会社エスカード「ROOM ID」初期合算家賃50%、1.5%/月、年間更新料無し。※法人契約可。■鑑定費等：年 38,800円/月。利用費：東急地上線 徒歩12分。利用費2：東急多摩川線 徒歩12分。		

この図面は物件情報の一部を抜粋して掲載しております。(現況優先)
入居日・引渡日変更や付帯条件、別途料金等が発生する場合がありますのでご確認ください。

at home

infosheet 物件番号 69913282049

新宿本店

新宿区新宿3-21-4新宿ニートーワビル1階
TEL: 03-6279-2032



みずべや
水商売のお部屋



あずま通り店

新宿区歌舞伎町1-8-3良川ビル2階
TEL: 03-6205-5732