

デザイナーズアパート

QUQURI KOENJI ククリ  
コウエンジ

JR 中央線『高円寺』駅 徒歩 7分

東京メトロ丸ノ内線『新高円寺』駅 徒歩 5分

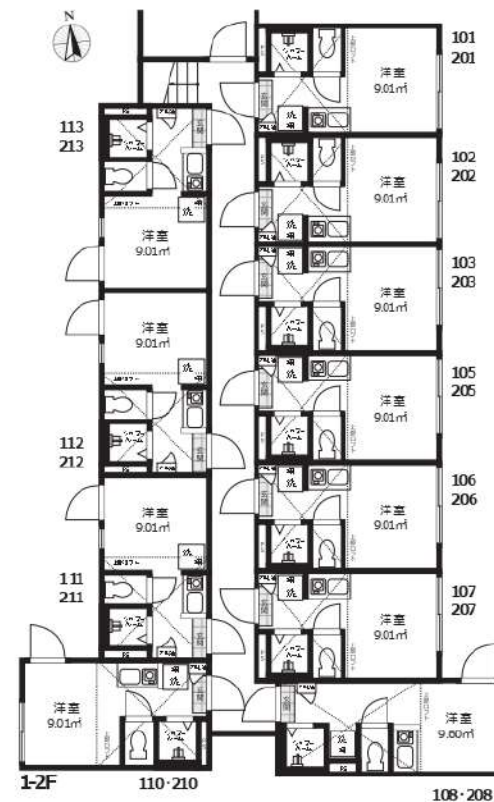
敷金・礼金 0

更新料 0

賃貸条件

- 敷金 /0 ヶ月 ■礼金 /0 ヶ月 ■管理費 (月額) /5,000 円
- 鍵交換代 (入居時) /20,000 円 (税別)
- ルームクリーニング代 (入居時) /40,000 円 (税別)
- 火災保険 /15,000 円 /2 年
- 24 時間サポート /10,000 円 (税別) /2 年
- 保証会社 / 必須
- (ジェイリース 保証人有: 家賃総額の 30% 無: 家賃総額の 50%)
- 契約期間 /2 年 ■更新料 /なし (※備考参照)
- 備考 /※1 年未満の解約 (退去) は賃料の 2 ヶ月分違約金として支払う  
※2 年未満の解約 (退去) は賃料の 1 ヶ月分違約金として支払う  
※保証会社 (900 円/月額) 火災保険 (15,000 円/2 年)  
24 時間サポート (10,000 円 (税別) /2 年) の更新料あり  
※当物件は禁煙物件となっております ※当物件は駐輪禁止となっております

光インターネット無料!!



物件概要

- 所在 /〒166-0003 東京都杉並区高円寺南 2-23-24
- 構造 / 木造 2 階建て ■竣工日 /2021 年 2 月
- 交通 JR 中央線「高円寺」駅 徒歩 7分  
東京メトロ丸ノ内線「新高円寺」駅 徒歩 5分「東高円寺」駅 徒歩 13分
- 設備 / オートロック・宅配ボックス・防犯カメラ・ロフト・  
無料光インターネット・BT 別 (シャワールーム)・録画機能付インターフォン・  
照明器具付 (LED ダウンライト)・温水洗浄機能付便座・エアコン・  
室内洗濯機置場・IH コンロ・室内物干し・シューズボックス・ピクチャーレール・  
全身姿見・複層ガラス・ホワイトフローリング・プロパンガス



賃料表 Rent Roll

位置	賃料	合計面積 (ロフト面積含む)
105	64,000円	13.19㎡ (ロフト面積 4.18㎡)
106	70,000円	13.19㎡ (ロフト面積 4.18㎡)

現況: 7/18退去予定

現況: 8/11退去予定

取引態様: 代理

新宿本店 新宿区新宿3-21-4新宿ニュータウンビル1階  
TEL: 03-6279-2032



みずべや  
水商売のお部屋



あずま通り店 新宿区歌舞伎町1-8-3良川ビル2階  
TEL: 03-6205-5732



読み放題マンション  
雑誌800誌、旅行ガイド300冊、マンガ6万冊が読み放題

# Akuvox

(Akuvox(アキュボックス))は顔認証機能を備えたスマートインターフォン。居住者は顔認証でエントランスと住戸玄関を解錠できることはもちろん、来訪者が集合玄関機で部屋番号を押したときに、お使いのスマートフォンにつながり、通話をしたり、外出先からもドアを開けることもできます。

### 顔認証集合玄関機

集合玄関機は顔認証をはじめ、暗証番号、アプリ、ICカードやQRコードでも解錠できます。また、インチャのタッチスクリーンで操作性にも優れています。

顔認証集合玄関機

### ひとつのアプリで完結

#### スマホアプリ「ホームタクト」と連携

スマホアプリ「ホームタクト」で、顔認証の登録やドアの解錠、インターホン通話や来訪者用一時キーの作成などが簡単にできます。

アプリを使って来訪者とスマートフォンで通話が可能。外出先からでも対応・解錠できます。

### 顔認証玄関子機

#### 室内モニター

玄関子機は顔認証をはじめ、暗証番号、アプリ、ICカードやQRコードでも解錠できます。室内には、タッチスクリーンの7インチ室内モニターを設置。

顔認証玄関子機

## 6/16から内見・入居可 電子契約 顔認証機能付スマートホーム物件

駅を出ると親しみやすい商店街が並び、少し歩くと伸びやかな都宅街が広がる。新宿へ直結する交通利便性享受着、穏やかに軽やかな暮らしを描く住舞台。東京、杉並ならではの日常がここにある。

賃料表		新宿をはじめ、池袋、渋谷から大手町まで、40分アクセス圏内を実現。												
5F		501	502	503	504	505	506							
		88,600	88,100	88,100	88,100	88,100	88,600							
4F	401	402	403	404	405	406	407	408	409	410	411	412		
	88,100	87,600	87,600	87,600	87,600	88,100	87,100	86,600	86,600	86,600	86,600	87,100		
3F	301	302	303	304	305	306	307	308	309	310	311	312	313	
	87,600	87,100	87,100	87,100	87,100	87,100	87,600	86,600	86,100	86,100	86,100	86,100	86,600	
2F	201	202	203	204	205	206	207	208	209	210	211	212	213	
	87,100	86,600	86,600	86,600	86,600	86,600	87,100	86,100	85,600	85,600	85,600	85,600	86,100	
1F	101	102	103	104	105	杉並の都宅街に響く、真実なる東京ライフ。								
	84,600	84,100	84,100	84,100	84,600									
Type		A	B	B'	B	B'	B	B'	C	D	B	B'	A	A'
方向		南向き							北向き					

〔概要〕名称/クレヴィスタ井萩 構造/RC造5階建 所在/東京都杉並区今川1-17-19 建築年月/2026.6.15  
〔条件〕賃料/上記記載 共益費/月額15,000円 敷金/0ヶ月 礼金/1ヶ月 清掃費/55,000円家賃契約時払  
書類作成代/11,000円 更新料/1ヶ月  
レジデンシャルサポート料/月額800円家賃償還責任・火災保険、24時間駆けつけサポート付  
保証料:保証会社加入要 賃料共益費合計額の40~100%  
☆ペット可 →敷金・償却追加(小型犬・0.5ヶ月、猫+1ヶ月) ☆犬手前契約→敷金2ヶ月・礼金2ヶ月  
☆外国籍の方→保証会社エゴスグローバル加入要(海外審査OK) 保証料総額家賃1ヶ月+月次手数料資料等2%  
日本語学校・各種専門学校・短大/上記2ヶ月代+敷金3ヶ月内償却1ヶ月  
〔設備〕カラーモニター付オートロック(顔認証集合玄関機・顔認証玄関子機・室内モニター)、メールBOX、宅配BOX、防犯カメラ、24時間セキュリティ、エアコン、EV浴室換気乾燥機、24時間利用ゴミ置場、自動火災報知機、BS・CS110°アンテナ有、増圧直結給水方式、24時間換気、給湯器、レンジフード、駐輪場1台無料先着順、ネット無料スマートホームデバイス(シーリングライト・スマートロック含む)、ダブルロック錠(鍵の貸与なし)、洗面化粧台、システムキッチン、2口コンロ、温水洗浄トイレ、ドアスコープ  
〔注意事項〕  
①本物件はスマホを持っている方のみ入居可能です。また、本物件の入居には、スマートロックを利用するために、スマホアプリ「HOMETACT」の登録が必要になります。  
②本物件のお部屋のキーはスマホ・登録したパスワード・登録したICカードで開錠できますので、物理キーは貸与致しません。  
③本物件が売却・マンション管理会社の変更による当社管理外となったり、またマンション管理組合が顔認証機能付オートロック設備を廃止した場合は、スマートホーム機能(スマートロック含む)はご利用いただけなくなります。その際は、物理キーを貸与いたします。



停電時など、顔認証機能が使えない場合でも解錠・施錠OK

### スマートロック「OPELO」

空回錠は、登録したスマートフォン(おサイフケータイ/Apple Pay対応機種)をセンサーにかざすことで解錠、施錠することができるスマートロック「OPELO」を採用しました。

タンキーに暗証番号入力でも解錠可能

ICカードも登録可能  
ICカードも鍵として登録できるので、カードキーとして利用することもできます。

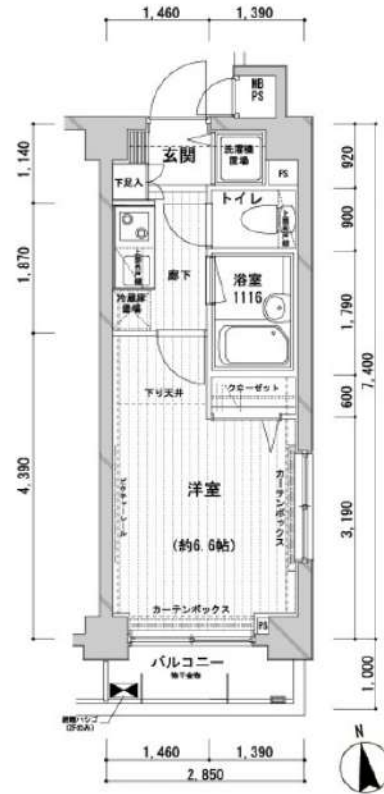
**物理キーが不要!**

防犯カメラ,外壁タイル張り,分譲タイプ,2F以上,オートロック,モニタ付オートロック,ディンプルキー,24時間緊急通報システム,角住戸

【外観】



【間取り図】



※図面と現状が異なる場合は現状優先となります。

賃料	90,000円		
管理費等	15,000円	間取り	1K
敷金	無	礼金	1ヶ月
敷引 償却金	-	保証金	-
建物名	メインステージ桜上水		
物件種別	マンション	号室	0307号室
建物所在地	東京都杉並区下高井戸3丁目4-9		
交通	京王線 桜上水 徒歩5分 京王井の頭線 西永福 徒歩10分		
間取詳細	洋室(6.6畳)		
構造・規模	鉄筋コンクリート7階建3階		
専有面積	21.54㎡	向き	南
築年月	2004年10月28日	契約期間	2年
入居時期	2026年9月上旬予定	更新料	1.5ヶ月(新賃料)
損害保険	有 17,800円 24ヶ月		
駐車場	駐輪場,バイク置き場		
設備	エレベーター,24時間ゴミ出し可,風除室,敷地内ゴミ置き場,宅配BOX,システムキッチン,2口コンロ		
その他費用	[一時金] ハウスクリーニング費用(退去時請求):49,500円 退去時鍵交換費用(契約時請求):29,700円 AMLクラブサポート費用(契約時請求):16,500円 [備考] ①短期解約違約金有(1年未満=1ヶ月,半年未満=2ヶ月) ②エアコンクリーニング費用(1台あたり16,500円税込込み・退去時請求)		
入居諸条件	ペット不可 事務所不可 楽器等の使用不可 学生可		
保証会社	必須 家賃総額より50%~		
備考	引越し業者指定 保証会社必須 退去時要清掃代 解約予告50日前 電力業者指定有		

情報更新日 2026年7月2日

No.02890307

**新宿本店** 新宿区新宿3-21-4新宿ニューターワビル1階  
TEL: 03-6279-2032

**みずもと べや**  
水尚苑のお部屋

**あずま通り店** 新宿区歌舞伎町1-8-3良川ビル2階  
TEL: 03-6205-5732

京王線「代田橋」駅 徒歩6分 京王井の頭線「新代田」駅 徒歩6分  
京王井の頭線「下北沢」駅 徒歩13分

FR :

# クレヴィスタ代田橋 407

東京都世田谷区羽根木1丁目10-16

構造 鉄筋コンクリート8階建

面積 25.50㎡

竣工 2020年7月

間取り 1K

退去予定日：2026/04/21  
方角：東



## セールスポイント

多くの方からご好評頂いているクレヴィスタ代田橋のご紹介です。洗面所は浴室から独立しており、お風呂の湿気で曇りにくくなっています。エレベーターがある物件です。2駅利用できる立地となっていて、アクセスが良いです。こだわりのある住まいを探している方、当社にお任せしませんか？豊富な賃貸情報と地域情報をご提供しておりますので、ご安心していただけます。ご要望やご不明な点など、お気軽にご連絡下さい。

## スマートホーム

スマホアプリ「Space Core」で利用可。お部屋により設置されている機器が異なる場合や、非設置の物件もございますので現地をご確認ください。【機能】①スマートロック②スマートシーリングライト③赤外線家電操作機能④管理会社とのチャット機能など

※図面と現況が異なる場合は現況優先になります。



## ▼賃貸借条件

賃料	109,000円
共益費	15,000円
契約期間	2年
更新料	新賃料の1ヶ月
▼その他条件	
ペット	相談
法人	可
外国籍	社会人/大学生 敷金+1 上記以外 敷金+3 償却1

【確認事項】  
・レジデンシャルサポート (賠償責任・火災保険、24時間駆付)  
・法人(保証会社不可): 敷金+2ヶ月/礼金+2ヶ月  
・水・風可: 敷金+1ヶ月  
・2人入居: 敷金+1ヶ月  
・ペット: 小型犬+1ヶ月/猫+1.5ヶ月(償却)  
・不動産業者入居不可(連保も不可)  
・民泊転貸禁止・先行申込可・先行契約不可

## ▼初期費用

敷金	0ヶ月
礼金	0.5ヶ月
保証:イオースカート*	緊急連絡先40%
保証:ルームバンク 口振手数料¥330	緊急連絡先40%
保証:GTN	GTN 外国籍の方エポスグローバルプラン 総額家賃の100% +月次費用 総額家賃の2%
その他月額費用 (詳細左記記載)	レジデンシャルサポート料 800円
室内清掃費用	55,000円
鍵交換代	44,000円
その他初期費用	書類作成代: 11,000円
入居時期	予定2026年5月中旬

新宿本店 新宿区新宿3-21-4新宿ニューターワビル1階  
TEL: 03-6279-2032



みずべや  
水商売のお部屋



あずま通り店 新宿区歌舞伎町1-8-3良川ビル2階  
TEL: 03-6205-5732

東急田園都市線「三軒茶屋」駅 徒歩11分

東急田園都市線「駒沢大学」駅 徒歩8分 東急世田谷線「西太子堂」駅 徒歩13分

FR :

東京都世田谷区上馬2丁目16-13

構造 鉄筋コンクリート4階建

面積 25.38㎡

竣工 2018年11月

間取り 1K

# クレヴィスタ三軒茶屋 301

退去予定日：2026/06/27  
方角：北



## セールスポイント

こだわりで選びたい方におすすめ。世田谷区エリアで住まいをお探しなら「クレヴィスタ三軒茶屋」。共用設備の充実している、楽しく生活できるマンションです。宅配ボックス付きで日中のご不在時も荷物を受け取れます。快適な暮らしがしたいとお考えの方に、ぜひご紹介したい街があります。それは世田谷区エリアです。住環境が整っているため、不便さをあまり感じない生活が可能です。ぜひお気軽にご連絡下さい。

## スマートホーム

スマホアプリ「Space Core」で利用可。お部屋により設置されている機器が異なる場合や、非設置の物件もございますので現地をご確認ください。【機能】①スマートロック②温湿度センサー③室内防犯カメラ④赤外線家電操作機能⑤管理会社とのチャット機能など

※図面と現況が異なる場合は現況優先になります。



## ▼賃貸借条件

賃料	122,000円
共益費	15,000円
契約期間	2年
更新料	新賃料の1ヶ月
▼その他条件	
ペット	不可
法人	可
外国籍	社会人/大学生 敷金+1 上記以外 敷金+3 償却1

## 【確認事項】

- ・レジデンシャルサポート (賠償責任・火災保険、24時間駆付)
- ・法人(保証会社不可):敷金+2ヶ月/礼金+2ヶ月
- ・水・風可:敷金+1ヶ月
- ・2人入居:敷金+1ヶ月
- ・不動産業者入居不可(連保も不可)
- ・民泊転貸禁止・先行申込可・先行契約不可

## ▼初期費用

敷金	0ヶ月
礼金	1ヶ月
保証:イオースカート	緊急連絡先40%
保証:ルームバンク 口振手数料¥330	緊急連絡先40%
保証:GTN	GTN 外国籍の方エポスグローバルプラン 総額家賃の100% +月次費用 総額家賃の2%
その他月額費用 (詳細左記記載)	レジデンシャルサポート料 800円
室内清掃費用	55,000円
鍵交換代	44,000円
その他初期費用	書類作成代: 11,000円
入居時期	予定2026年7月下旬

新宿本店 新宿区新宿3-21-4新宿ニューパークビル1階  
TEL: 03-6279-2032



みずびや  
水商売のお部屋



あずま通り店 新宿区歌舞伎町1-8-3良川ビル2階  
TEL: 03-6205-5732

# ステージファースト駒沢公園通り

東急田園都市線「駒沢大学」徒歩20分

東急大井町線「等々力」徒歩22分

「駅」までバス渋82「深沢不動前」徒歩1分



※建物の間取りにより電波状況は異なります  
 ※インターネット回線の引込可否については  
 通信事業者へのご確認をお願いします。

★入居前に各種施工ができます★  
 ・防虫施工22,000円  
 ・光触媒コーティング33,000円



- インターネット使用料無料
- AUTO オートロック
- 宅配ボックス
- 24Hゴミ置き場
- 浴室乾燥機
- ウォシュレット
- エレベーター
- カードキー
- 独立洗面台
- 洗濯機部屋室内
- バス・トイレ別
- コンロ2口
- システムキッチン
- エアコン
- クローゼット
- 24H換気システム
- 下駄箱
- 防犯カメラ
- 光ファイバー
- 集合ポスト
- ペット相談
- フローリング
- ベランダバルコニー
- 外観タイル張り

※現況と図面に相違がある場合は、現況優先となります。

号室	賃料
206	127,000円

管理費	5,000円	敷金	1ヶ月
敷引/償却	1ヶ月(退去時)	礼金	1ヶ月
所在地	東京都世田谷区駒沢5丁目15-6		
構造・階建	RC 2階部分 / 9階	駐車場	無
築年月	2023年9月	バイク置場	
ガス	都市ガス	駐輪場	
契約期間	普通借家2年	開口向き	北
保険	20,000円 2年	専有面積	25.67㎡
保証会社	その他 保証料(月額)800円、初回保証料:月額費用の40%・外国籍の方はGTN使用、初回保証料50%~100%+月額1,330円(最低保証料20,000円)		
その他費用	鍵交換費用33,000円、アクト安心ライフ19,800円(入居時)、システム利用料275円(月額)		
入居時期	2026年7月中旬	退去予定日	
備考	■内見可 ■更新料:新賃料1ヵ月 ■解約予告:1か月前 ペット(相談), 外国人入居(相談), 楽器使用(不可), 事務所(不可), 法人(相談) ※大手法人等、保証会社未加入の場合は敷金2ヶ月、礼金2ヶ月となります。 ※ペット飼育可(小型犬計1匹まで) ※ペット飼育の場合は敷金2ヶ月、償却2ヶ月にて応相談。 ※ご入居後、サッシ指詰め防止金具取付工事にご協力いただく可能性があります。 ※2026年7月2日時点の情報です。		

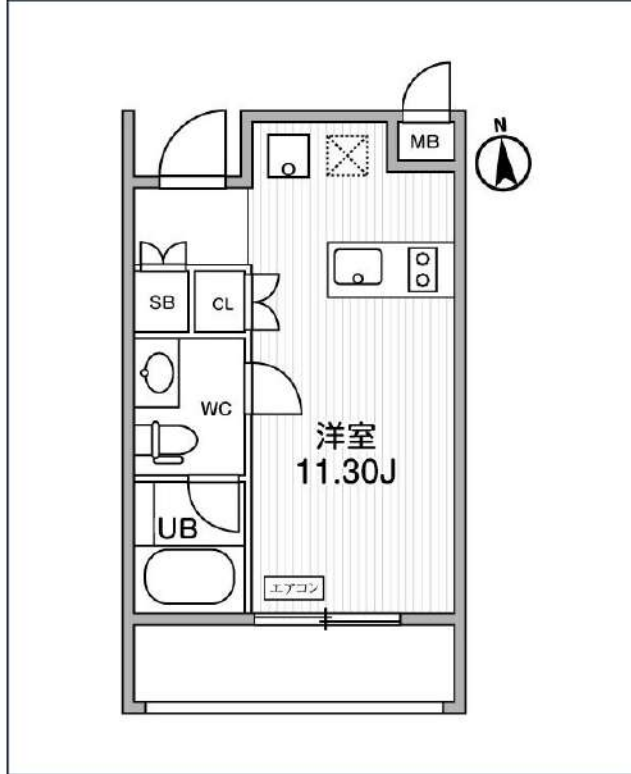
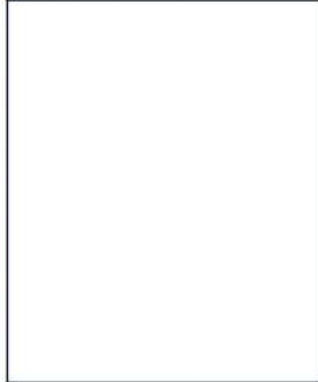
新宿本店 新宿区新宿3-21-4新宿ニュータワービル1階  
 TEL: 03-6279-2032



みずべや  
 水商売のお部屋



あずま通り店 新宿区歌舞伎町1-8-3良川ビル2階  
 TEL: 03-6205-5732



号室	賃料
102	142,000円

管理費	10,000円		
敷金	0円	礼金	0円
所在地	東京都世田谷区野沢3丁目9-11		
構造・階建	RC 1階部分 / 地上5階、地下0階		
築年月	2022年11月	総戸数	25
間取り	ワンルーム	専有面積	25.02㎡
契約期間	普通借家2年	開口向き	南
保険		連帯保証人	指定しない
保証会社			
その他費用	鍵交換費用24,200円 税込、Goodプレミアムα (24Hサポートのみ) 15,000円 税抜(入居時)、住宅総合保険(フレックス)22,000円 非課税(入居時)、Goodプレミアムα 登録料3,000円/税抜(入居時)		
入居時期	2026年9月下旬	退去予定日	—

インターネット 使用料無料	オートロック	宅配ボックス	専用ゴミ置き場	浴室乾燥機	ウォシュレット	エレベーター	礼金0	洗面所独立	照明器具	洗濯機置場室内	バス・トイレ別
コンロ2口	システムキッチン	エアコン	24H換気システム	下駄箱	防犯カメラ	光ファイバー	集合ポスト	フローリング	ベランダ/バルコニー	外観タイル張り	

※現況と図面に相違がある場合は、現況優先となります。

**新宿本店**

新宿区新宿3-21-4新宿ニューワールドビル1階  
TEL: 03-6279-2032



**みずべや**  
水商売のお部屋



**あずま通り店**

新宿区歌舞伎町1-8-3良川ビル2階  
TEL: 03-6205-5732

RENECAT導入済物件★消臭抗菌効果が半永久持続  
★家具・家電付賃貸へ変更可★すぐお住まいになれます

Access

京王井の頭線  
「下北沢」駅徒歩 9分



小田急小田原線  
「下北沢」駅徒歩 9分

- タイル張りの美しい外観
- カラーTVオートロックシステム
- 床フローリング仕様
- エアコン3基標準装備
- オリジナルシステムキッチン
- 3口ガスコンロ(グリル付き)
- パスルームとトイレを独立
- ★雨天・冬は必須！浴室換気乾燥暖房機
- 温水シャワートイレ
- 洗濯機置き場室内
- ★お湯張り・追い焚き機能付きバス
- パウダールーム洗面台
- ライティングレール
- スポット居室照明有
- インターネット対応(別途費用)
- BS/110°CS(別途費用)
- 24時間受取可能な宅配BOX
- 敷地内ゴミ置き場
- 駐輪場無
- 2人入居・外国籍可能・海外審査も可能



0102 号室 専有面積 41.97㎡

間取 2DK

賃料 180,000 円/月

共益費 15,000 円/月

物件概要

所在地 / 東京都世田谷区大原1丁目11-15  
構造・規模 / 鉄筋コンクリート造 4階建  
総戸数 / 14 戸  
築年月 / 2018年11月27日  
入居日 / 2026年08月10日

契約条件

保証金2ヶ月 (契約時償却)

CH保証システム利用料:家賃総額55%(最低金額5.5万円)  
保証金契約時償却(保証金プランで契約の場合)  
24Hサポート料22,000円/1年・鍵交換代22,000円  
室内抗菌処理代17,600円事務手数料11,000円  
当社指定賃貸入居者総合保険加入の事(別途費用)  
※賃料口座引落し(決済サービス料:月額550円)  
普通賃貸借1年契約(更新型)※  
※1、2回目の更新時5%の賃料改定あり。更新料は1回のみ。  
2回目以降の更新料は無い為、安心して永くお住まいいただけます  
※C保証限定対応  
※1階住戸に関しては地平面より下がっております。

24時間安心サポート

設備のトラブルに24時間365日の受付体制

医療健康サービス24

看護師が24時間365日相談可※適応条件有

※図面と現況が異なる場合、現況優先とさせていただきます。  
※退去時清掃費用、更新時更新費用等がございます。  
※壁紙の色は変更する場合がございます。

新宿本店 新宿区新宿3-21-4新宿ニュータワービル1階  
TEL: 03-6279-2032



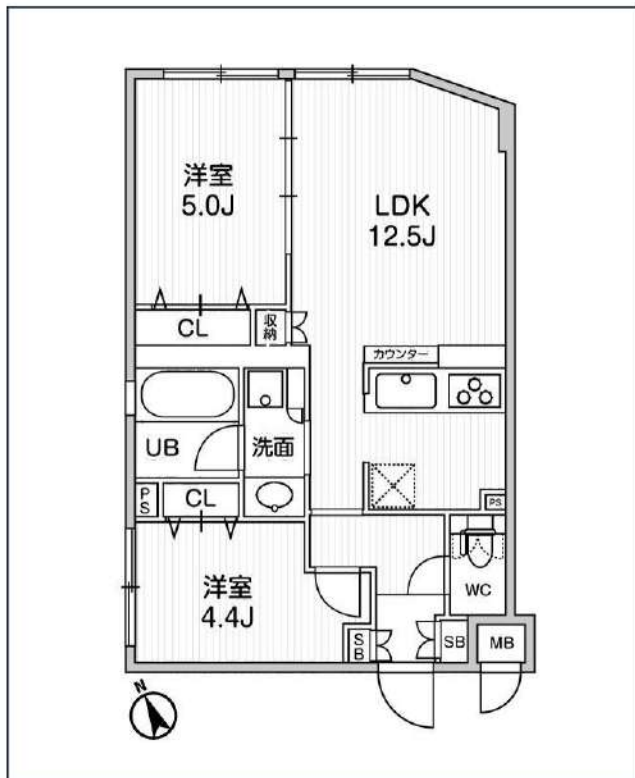
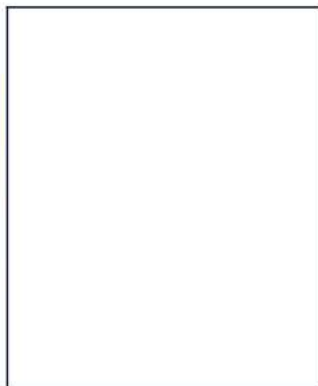
みずべや  
水商売のお部屋



あずま通り店 新宿区歌舞伎町1-8-3良川ビル2階  
TEL: 03-6205-5732

# ルネサンスコート桜新町

東急田園都市線「桜新町」徒歩9分  
東急田園都市線「用賀」徒歩14分



号室	賃料
305	259,000円

管理費	10,000円		
敷金	0円	礼金	0円
所在地	東京都世田谷区桜新町2丁目22-16		
構造・階建	RC 3階部分 / 地上5階、地下0階		
築年月	2024年1月	総戸数	21
間取り	2LDK	専有面積	50.35㎡
契約期間	普通借家2年	開口向き	北
保険		連帯保証人	指定しない
保証会社			
その他費用	鍵交換費用24,200円 税込、Goodプレミアムα (24Hサポートのみ) 15,000円 税抜(入居時)、住宅総合保険(フレックス)28,000円 非課税(入居時)、Goodプレミアムα 登録料3,000円/税抜(入居時)		
入居時期	2026年8月下旬	退去予定日	—



※現況と図面に相違がある場合は、現況優先となります。

**新宿本店** 新宿区新宿3-21-4新宿ニュータウンビル1階  
TEL: 03-6279-2032



**みずべや**  
水商売のお部屋



**あずま通り店** 新宿区歌舞伎町1-8-3良川ビル2階  
TEL: 03-6205-5732