

貸アパート

一之江駅

プランワール一之江 0301

間取り
1K

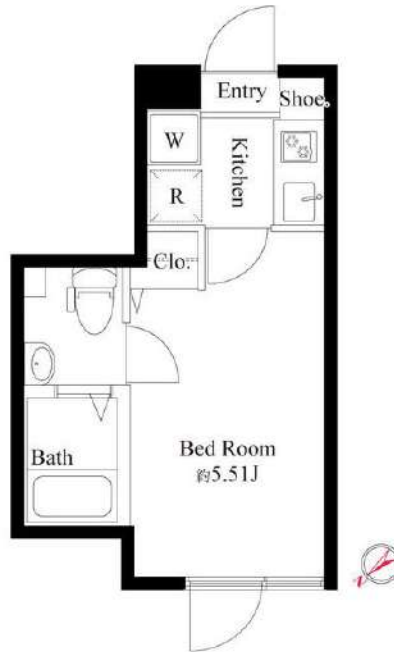
専有面積
17.40㎡

築年月
2024年01月



チェックポイント！

主要採光面：北西向き、二人入居可、高齢者相談、角部屋、最上階、B・T別、浴室乾燥機、温水洗浄便座、洗面台、シャワー付洗面化粧台、洗面所独立、ガスコンロ付、2口コンロ、システムキッチン、クローゼット、室内洗濯機置場、給湯、プロパンガス、クッションフロア、エアコン、CATV、インターネット対応、インターネット使用料無料、ダブルロックドア、モニタ付インターホン、ディンプルキー、宅配BOX



物件種目	貸アパート
最寄駅	一之江
間取タイプ	1K
賃貸条件	賃料 79,000円 礼金なし 敷金なし 敷引1ヶ月 保証金1ヶ月

物件所在地	東京都江戸川区一之江7丁目 33-17		
交通	都営新宿線 一之江 徒歩3分		
建物	建物名	プランワール一之江 0301	
	構造・規模	木造 3階建/3階部分	
	使用部分積	17.40㎡	
	間取内訳	洋0	
築年月	2024年01月	契約期間	1年
管理費等	なし 共益費 10,000円/月 雑費なし		
駐車場	なし		
現況	居住中	入居可能時期	2026年8月14日予定
設備	B・T別、浴室乾燥機、温水洗浄便座、洗面台、シャワー付洗面化粧台、洗面所独立、ガスコンロ付、2口コンロ、システムキッチン、クローゼット、室内洗濯機置場、給湯、プロパンガス、クッションフロア、エアコン、CATV、インターネット対応、インターネット使用料無料、ダブルロックドア、モニタ付インター...		
保険等	要 1年12,000円		
備考	5千円UPで敷0礼金0保0プランあり 保証金償却・付帯費用がござい... 更新料：新賃料1ヶ月 賃貸保証：加入要 エムぞう君 (M) 初回保証料55% ※最低保証料55,000円 年間：11,000円 利用駅1：都営新宿線 瑞江 徒歩22分 利用駅2：都営新宿線 船場 徒歩26分		

新宿本店 新宿区新宿3-21-4新宿ニュータワービル1階
TEL：03-6279-2032



みずべや
水商売のお部屋



あずま通り店 新宿区歌舞伎町1-8-3良川ビル2階
TEL：03-6205-5732

貸マンション

錦糸町駅

ヴェルト錦糸町II(ヴェルトキンシチョウツウ) 802

間取り
1K

専有面積
23.22㎡

築年月
2007年01月



チェックポイント!

駐輪場有,主要採光面:南向き,保証人不要,常時ゴミ出し可能,分譲タイプ,角部屋,B・T別,シャワー,浴室乾燥機,トイレ,温水洗浄便座,洗面台,ガスコンロ付,2口コンロ,システムキッチン,グリル,収納スペース,クローゼット,シューズボックス,室内洗濯機置場,洗濯機置場,給湯,都市ガス,フローリング,エアコン,C.S,B.S端子,C.A.T.V,インターネット使用料無料,ダブルロックドア,オートロック,モニタ付インターホン,防犯カメラ,バルコニー,エレベーター,宅配BOX



物件種目	貸マンション
最寄駅	錦糸町
間取タイプ	1K
賃貸条件	賃料 99,500円 礼金1ヶ月 敷金なし 保証金なし

物件所在地	東京都墨田区錦糸2丁目5-12		
交通	J R 総武本線 錦糸町 徒歩3分		
建物	建物名	ヴェルト錦糸町II(ヴェルトキンシチョウツウ) 802	
	構造・規模	R C 12階建/8階部分	
	使用部分積	23.22㎡	
	間取内訳	洋室6.8・K2	
築年月	2007年01月	契約期間	2年
管理費等	10,000円/月 共益費なし 雑費なし		
駐車場	空家		
現況	空家	入居可能時期	相談
設備	B・T別,シャワー浴室乾燥機トイレ,温水洗浄便座,洗面台,ガスコンロ付,2口コンロ,システムキッチン,グリル,収納スペース,クローゼット,シューズボックス,室内洗濯機置場,洗濯機置場,給湯,都市ガス,フローリング,エアコン,C.S,B.S端子,C.A.T.V,インターネット使用料無料,ダブル...		
保険等	不要		
備考	短期解約違約、指定の引越業者あり。指定の電力会社あり。ネット使用料無料(申込時預かり金有り)、設備充実のマンションです。事務所・SOHO 利用不可。回面と現況が異なる場合は、現況が優先となります。更新事務手数料、5,000円(税別)。クリーニング代、退去時別途(賃料1ヶ月+消費税)。株式会社じいるサポート24(火災保険付き)月額2,000円(税別)。契約事務手数料:5,500円 室内消毒代:16,500円 更新料:新賃料1.5ヶ月 賃貸保証:加入費(初回)総賃料の90%(月額)総賃料の1%(決済サービス)500円(税別)/月 鍵交換代等:有 38,500円- 利用駅1:J R 総武・中央総武線 錦糸町 徒歩3分 利用駅2:東京メトロ半蔵門線 錦糸町 徒歩3分		

新宿本店 新宿区新宿3-21-4新宿ニュータワービル1階
TEL: 03-6279-2032



みずベイ
水商売のお部屋



あずま通り店 新宿区歌舞伎町1-8-3良川ビル2階
TEL: 03-6205-5732

貸マンション

曳舟駅

メインステージ押上V(メインステージオシアゲファイブ) 0803

間取り
1K

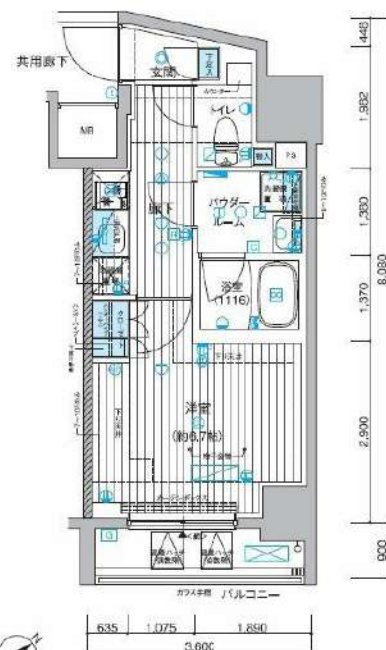
専有面積
26.66㎡

築年月
2018年09月



チェックポイント！

事務所使用不可,楽器不可,ペット相談,保証人不要,外観タイル張り,常時ゴミ出し可能,分譲タイプ,角部屋,ガスコンロ付,2口コンロ,システムキッチン,クローゼット,照明器具,室内洗濯機置場,給湯,都市ガス,エアコン,C S, B S端子,オートロック,モニタ付インターホン,防犯カメラ,エレベーター,宅配BOX



物件種目	貸マンション
最寄駅	曳舟
間取タイプ	1K
賃貸条件	賃料 120,500円 礼金なし 敷金なし 保証金なし

物件所在地	東京都墨田区東向島1丁目 27-8		
交通	東武伊勢崎・大師線 曳舟 徒歩5分		
建物	建物名	メインステージ押上V(メインステージオシアゲファイブ) 0803	
	構造・規模	RC 12階建/8階部分	
	使用部分積	26.66㎡	
	間取内訳		
築年月	2018年09月	契約期間	2年
管理費等	15,000円/月 共益費なし 雑費なし		
駐車場			
現況	居住中	入居可能時期	2026年8月上旬予定
設備	ガスコンロ付,2口コンロ,システムキッチン,クローゼット,照明器具,室内洗濯機置場,給湯,都市ガス,エアコン,C S, B S端子,オートロック,モニタ付インターホン,防犯カメラ,エレベーター,宅配BOX		
保険等	要 2年17,800円		
備考	ペット可(敷1)引越し業者指定保証会社必須(シーズン)退去時要清掃代解約予告50日前 退去時鍵交換費用(契約時請求):29,700円 ルームクリーニング費用(退去時請求):49,500円 AMLクラブサポート費用(契約時請求):16,500円 更新料:新賃料1.5ヶ月 賃貸保証:加入要家賃総額の5.0%~ 利用駅1:京成押上線 京成曳舟 徒歩7分 利用駅2:都営浅草線 押上 徒歩11分		

新宿本店 新宿区新宿3-21-4新宿ニュータウンビル1階
TEL: 03-6279-2032



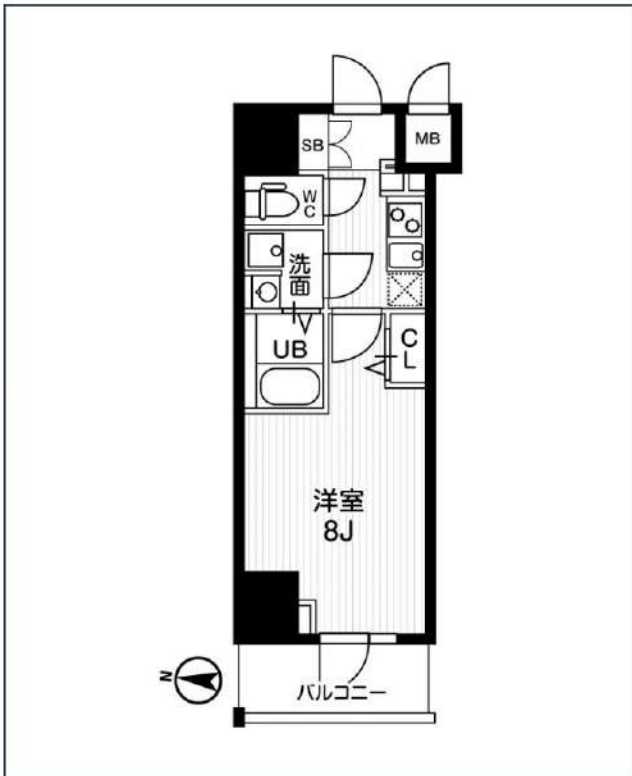
みずべや
水商売のお部屋



あずま通り店 新宿区歌舞伎町1-8-3良川ビル2階
TEL: 03-6205-5732

ジェノヴィア両国Ⅳスカイガーデン

都営大江戸線「両国」徒歩6分
都営浅草線「蔵前」徒歩7分
JR中央・総武線「両国」徒歩12分



号室	賃料
601	125,000円

管理費	10,000円	
敷金	0円	礼金 0円
所在地	東京都墨田区石原1丁目37-1	
構造・階建	RC 6階部分 / 地上12階、地下0階	
築年月	2020年4月	総戸数 32
間取り	1K	専有面積 25.5㎡
契約期間	普通借家2年	開口向き 西
保険		連帯保証人 指定しない
保証会社		
その他費用	鍵交換費用24,200円 税込、Goodプレミアムα (24Hサポートのみ) 15,000円 税抜(入居時)、住宅総合保険(フレックス)22,000円 非課税(入居時)、Goodプレミアムα 登録料3,000円/税抜(入居時)	
入居時期	即入居可	退去予定日 -
備考		



※現況と図面に相違がある場合は、現況優先となります。

新宿本店 新宿区新宿3-21-4新宿ニュータワービル1階
TEL: 03-6279-2032



みずいべや
水商売のお部屋



あずま通り店 新宿区歌舞伎町1-8-3良川ビル2階
TEL: 03-6205-5732

貸マンション

錦糸町駅

メインステージ錦糸町アヴァンセ 0305

間取り
1K

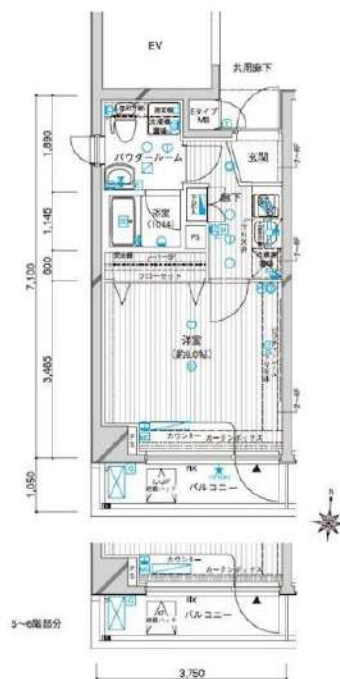
専有面積
25.57㎡

築年月
2011年09月



チェックポイント！

バイク置場有,駐輪場有,主要採光面：南向き,事務所使用不可,楽器不可,ペット相談,保証人不要,外観タイル張り,常時ゴミ出し可能,分譲タイプ,角部屋,24時間換気システム,Ｂ・Ｔ別,浴室暖房,浴室乾燥機,トイレ,温水洗浄便座,洗面台,洗面所独立,ガスコンロ付,２口コンロ,システムキッチン,クローゼット,シューズボックス,照明器具,室内洗濯機置場,洗濯機置場,給湯,都市ガス,エアコン,C S, B S端子,ダブルロックドア,オートロック,モニタ付オートロック,モニタ付インターホン,ディンプルキー,防犯カメラ,24時間セキュリティ,バルコニー,エレベーター,宅配BOX



物件種目	貸マンション
最寄駅	錦糸町
間取タイプ	1K
賃貸条件	賃料 127,000円
	礼金なし 敷金なし 保証金なし

物件所在地	東京都墨田区亀沢4丁目 19-5		
交通	J R 総武本線 錦糸町 徒歩10分		
建物	建物名	メインステージ錦糸町アヴァンセ 0305	
	構造・規模	R C 7階建/3階部分	
	使用部分積	25.57㎡	
	間取内訳	洋室8畳	
築年月	2011年09月	契約期間	2年
管理費等	15,000円/月 共益費なし 雑費なし		
駐車場			
現況	居住中	入居可能時期	2026年8月上旬予定
設備	B・T別,浴室暖房,浴室乾燥機,トイレ,温水洗浄便座,洗面台,洗面所独立,ガスコンロ付,2口コンロ,システムキッチン,クローゼット,シューズボックス,照明器具,室内洗濯機置場,洗濯機置場,給湯,都市ガス,エアコン,C S, B S端子,ダブルロックドア,オートロック,モニタ付オートロック,モ...		
保険等	要 2年17,800円		
備考	ハウスクリーニング費用(退去時請求):49,500円 A M L クラブサポート費用(契約時請求):16,500円 更新料:新賃料1.5ヶ月 賃貸保証:加入要 家賃総額より50%~ 利用駅1:東京メトロ半蔵門線 錦糸町 徒歩10分 利用駅2:都営新宿線 菊川 徒歩16分		

新宿本店 新宿区新宿3-21-4新宿ニュータワービル1階
TEL: 03-6279-2032



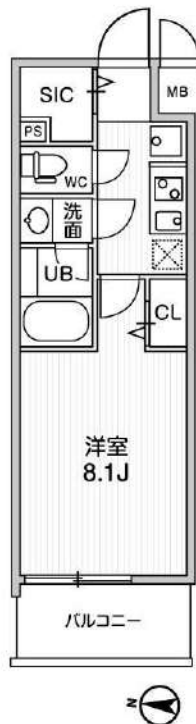
みずばや
水商売のお部屋



あずま通り店 新宿区歌舞伎町1-8-3良川ビル2階
TEL: 03-6205-5732

・ROOTs Kikukawa

都営新宿線「菊川」徒歩4分
東京メトロ半蔵門線「住吉」徒歩8分



号室	賃料		
404	131,000円		
管理費	10,000円		
敷金	0円	礼金	0円
所在地	東京都墨田区菊川3丁目12-11		
構造・階建	RC 4階部分 / 地上11階、地下0階		
築年月	2024年4月	総戸数	41
間取り	1K	専有面積	26.61㎡
契約期間	普通借家2年	開口向き	西
保険		連帯保証人	指定しない
保証会社			
その他費用	鍵交換費用24,200円 税込、Goodプレミアムα (24Hサポートのみ) 15,000円 税抜(入居時)、住宅総合保険(フレックス)22,000円 非課税(入居時)、Goodプレミアムα 登録料3,000円/税抜(入居時)		
入居時期	2026年8月下旬	退去予定日	—
備考			



※現況と図面に相違がある場合は、現況優先となります。

新宿本店 新宿区新宿3-21-4新宿ニュータワービル1階
TEL: 03-6279-2032



みずべや
水商売のお部屋



あずま通り店 新宿区歌舞伎町1-8-3良川ビル2階
TEL: 03-6205-5732