

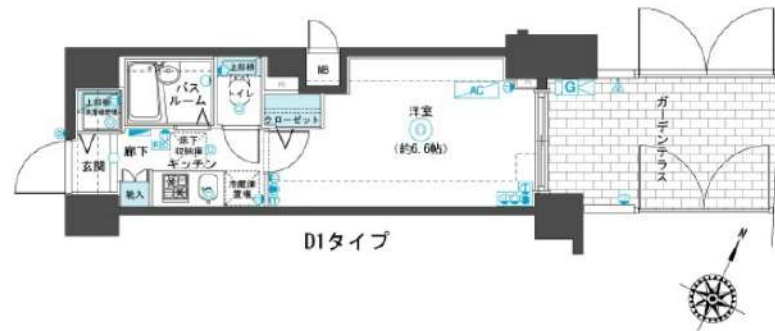
フェニックス渋谷本町

104号室

TVモニター付オートロック 宅配ボックス インターネット対応 CATV導入 エレベーター
 【ペット可】◆内見予約は『スマート内覧』◆

【外観】

【間取り図】



※図面と現状が異なる場合は現状優先となります。

賃料	90,000円		
管理費等	9,000円	間取り	1K
敷金	1ヶ月	礼金	1ヶ月
償却金	-	保証金	-
物件種別	マンション		
建物所在地	東京都渋谷区本町6丁目34-7		
交通	京王新線 幡ヶ谷 徒歩6分		
間取詳細	洋室(6.6畳)		
構造・規模	鉄筋コンクリート7階建1階		
専有面積	21.6㎡	向き	北東
築年月	2010年11月24日	契約期間	2年
入居時期	2026年7月下旬	更新料	1ヶ月(新賃料)
設備	2口ガス バス・トイレ別 浴室換気乾燥機 床下収納 エアコン フローリング 室内洗濯機置場		
その他費用	[一時金] 鍵交換費用(税込): 27,500円 [月次費用] 家財保険+付帯サービス(税込): 1,735円 [備考] ■契約時: 当月分+翌月分の賃料・管理費をお支払い頂きます ■ペット飼育時: 礼金1ヶ月追加(別途飼育細則参照・要申請書) ■解約時: ルームクリーニング費用及び借主負担分の原状回復費用をお支払い頂きます		
保証会社	必須 カーサ/保証料: 初回=賃料等×50%、月額1,300円、口座振替手数料330円		
備考	■住居専用 ■民泊利用不可 ■自転車: 月額500円 バイク: 月額1,000円 ※要空き確認・2年分一括払い ■部屋タイプ: D1 ■外国籍相談可 (申込条件: 在留カード必須、日本語読み書き出来る方、連帯保証人必須: 日本人又は永住者) ※内装は入居までに変更となる場合がございます		

情報更新日 2026年6月15日

新宿本店

新宿区新宿3-21-4新宿ニュータワービル1階
 TEL: 03-6279-2032



みずべや
 水商売のお部屋



あずま通り店

新宿区歌舞伎町1-8-3良川ビル2階
 TEL: 03-6205-5732

GENOVIA中野野方green veil 101



賃料	97,500円		
共益費	10,000円		
敷金	1ヶ月	礼金	1ヶ月
所在地	東京都中野区丸山1丁目11-11		
路線1	西武新宿線「野方」駅 徒歩8分		
種別	賃貸マンション		
構造	鉄筋コンクリート 地上9階建て 1階部分		
築年月	2013年10月	総戸数	49戸
契約内容	普通借家	物件番号	1161766
間取り	1K	向き	北西
専有面積	29.38㎡	契約期間	2年
鍵交換代	22,000円	保険	有 18,000円 2年
更新料	新賃料の1.5ヶ月		
入居時期	予定2026年7月下旬		
設備	公共下水、都市ガス、専用バス、専用トイレ、室内洗濯機置き場、ガスコンロ、コンロ二口、ペット相談		
設備条件	エアコン、温水洗浄便座、オートロック、宅配ボックス、浴室乾燥機、防犯カメラ、エレベーター、バストイレ別、ペット相談、TVインターホン、洗面台、外国人可		
その他	建物管理会社：グッドコム TEL：03-5338-0160 駐車場・駐輪場・バイク置場、インターネット等の 共用設備は建物管理会社へご確認下さい。 駐車場：有／駐輪場：有／バイク置場：有 クリーニング費（退去時支払）：52,800円（税込） エアコンクリーニング費用（退去時支払）：11,000円（税込） ペット飼育時：敷金1ヵ月積増（償却） 賃料引落手数料（月額）440円		

※図面と現況が異なる場合は、現況優先となります。情報掲載日 2026/6/13

●保証会社必須

日本国籍の方：初回保証料【賃料+管理費】の50%

外国籍の方：初回保証料【賃料+管理費】の70%

（更新保証料：1年ごと10,000円）

※学生特典：初回・更新保証料無料（日本国籍の方）

※海外審査可能（外国籍の方）

※一部法人契約は、保証会社未加入相談可能（礼金1ヵ月積増）

●申込時必要書類

日本国籍の方：顔写真付身分証

外国籍の方：在留カード・パスポート（顔写真ページ）

※申込者様の属性により追加書類をご提出いただく場合がございます。

●短期解約違約金：1年未満解約は総賃料（賃料+管理費）

1ヵ月分です。

●入居者安心サポート：無料

弊社営業時間外は、夜間緊急センターと提携しており、24時間365日サポートしております。



新宿本店 新宿区新宿3-21-4新宿ニューワールドビル1階
TEL：03-6279-2032



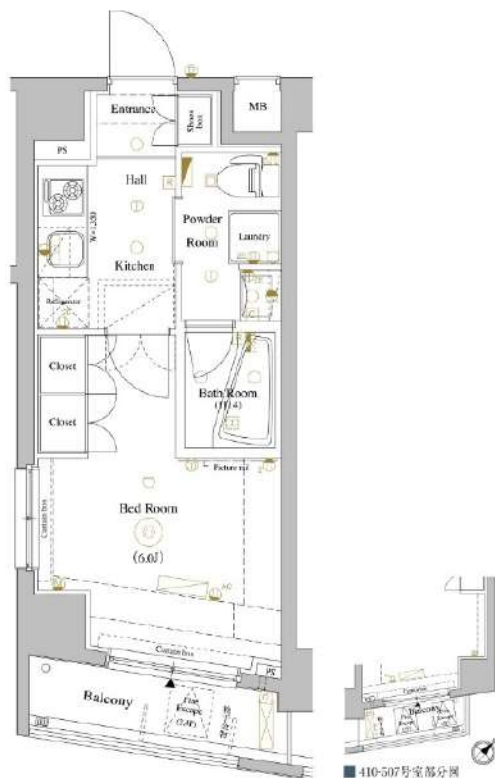
みざや
水商売のお部屋



あずま通り店 新宿区歌舞伎町1-8-3良川ビル2階
TEL：03-6205-5732

AXAS西新宿アジュールコート 507号室

都営大江戸線「西新宿五丁目」徒歩3分
都営大江戸線「中野坂上」徒歩13分



※図面は201-401号室のものです。

■410-507号室部分図
(玄関ドアを除き401-501号室の反転タイプとなります。)

-  角部屋
-  オートロック
-  ディンプルキー
-  ダブルロック
-  防犯カメラ
-  宅配BOX
-  浴室乾燥機
-  独立洗面台
-  温水洗浄便座
-  エアコン
-  室内洗濯機置場
-  ペット

賃料	105,000円
管理費	15,000円
敷金 礼金	敷金 0ヶ月・礼金 1ヶ月

所在	東京都渋谷区本町3丁目13-8		
間取詳細	1K (K2畳×洋室6畳)		
構造・階建	RC 5階 / 7階	物件種別	マンション
築年月	2014年4月	専有面積	22.52㎡
現況	退去予定	入居時期	2026年7月上旬
更新料	1ヶ月(新賃料)	更新事務手数料	
損保	要 18,000円 2年	開口向き	南東
契約期間	2年 更新可		
保証会社	新日本信用保証、50%またはルームバンクインシュア40%		
駐車場	無	バイク置き場	有
駐輪場	有		
その他費用	クラブアセットα (2年毎) 20,000円(入居時)、ルームクリーニング費用49,500円(退去時)、鍵交換費用38,500円(退去時)、エアコン内部洗浄費用/台13,200円(退去時)		
設備	バストイレ別、システムキッチン、24H換気システム、クローゼット、フローリング、バルコニー、光ファイバー、BS、CS、都市ガス、エレベーター、24時間緊急対応		
備考	引越業者指定有り/その他費用は審査状況により先払いのケース有り/法人契約の場合、敷金礼金各1ヶ月分追加/12ヶ月未満の解約の場合、短期解約違約金は月額賃料の1ヶ月分		

※掲載情報と現状が異なる場合は現状が優先となります

新宿本店 新宿区新宿3-21-4新宿ニューワールドビル1階
TEL: 03-6279-2032



みずべや
水商売のお部屋

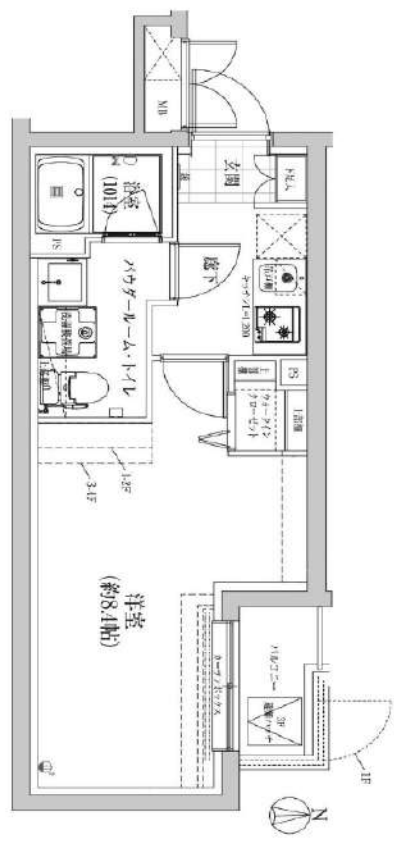
あずま通り店 新宿区歌舞伎町1-8-3良川ビル2階
TEL: 03-6205-5732

高級分譲賃貸マンション

404号室



※室内写真は別部屋のものです



Free Wi-Fi
インターネットの月額利用料が無料で使い放題です！

入居時
無料付与
Wi-Fi
使い放題

ペットと暮らす賃貸マンション
ペットと暮らす賃貸マンション
※飼育時敷金1ヶ月分追加、その他条件有

ペット可 読み放題マンション
※全ての雑誌・マンガを閲覧できるものではありません。

- ☆西武新宿線「新井薬師前」駅徒歩6分
- ☆JR中央・総武線「中野」駅徒歩15分
- ☆フローリング ☆エアコン ☆クローゼット
- ☆レンジフード&2口ガスコンロ付システムキッチン
- ☆室内洗濯機置場 ☆バス・トイレ別 ☆浴室換気乾燥機
- ☆洗面化粧台 ☆温水洗浄便座 ☆Wi-Fi無料使い放題
- ☆BS・110° CSデジタル放送視聴可能
- ☆メールボックス ☆宅配ボックス
- ☆カラーTVモニター付オートロック&インターホン
- ☆ペット相談※飼育時敷金1ヶ月分追加、その他条件有
- ☆自転車置場※空き状況要確認、問い合わせ先：03(3584)1117

通信環境について

- ・マンション内には構造上携帯電話の電波が微弱な場所がある場合がありますので内見時等に必ず事前確認をお願いいたします。尚、微弱な場所があった場合の当方による改善機器等の設置の予定はありませんので予めご了承ください。
- ・部屋の形状やアクセスポイントからの距離によりWi-Fiの電波が微弱な場所がある場合があります。微弱な場所があった場合の当方による改善機器等の設置の予定はありませんので予めご了承ください。
- ・既存のインターネット回線（FQ3B）以外の回線の引き込みはできません。

保証会社加入必須
(ルームバンクインシュア)

物件種目	賃貸マンション		
物件名	パーティーナ中野		
最寄駅	新井薬師前/中野		
賃貸条件	賃料	115,500円	
	管理費	9,500円	
	礼金/敷金	礼金1ヶ月	敷金0ヶ月
物件所在地	東京都中野区新井4丁目17番3号		
交通	西武新宿線	「新井薬師前」駅	徒歩6分
	JR中央・総武線	「中野」駅	徒歩15分
間取り	1K		
建物	構造	鉄筋コンクリート造地上4階建	
	面積	25.35㎡	バルコニー面積 2.05㎡
入居	8月下旬(7月31日退去予定)		
契約期間	2年間	築年月	2023年8月
	設備		
その他賃貸条件	エレベーター、オートロック		
	更新可、更新料は新賃料の1ヶ月分 保証会社：当社指定保証会社加入必須 初回保証委託料+賃料+管理費+口座振替手数料の90% 年間保証委託料+10,000円(入居より1年毎) 火災保険：当社指定火災保険加入必須(2年18,000円、入居時) 退去時クリーニング費：44,000円(税込、入居時)※ご入居までの変更・退去による傷・汚れ等がある場合 別途補修費用が発生する場合があります 退去時エアコンクリーニング費：11,000円(税込、入居時) 賃料+管理費+口座振替手数料：月額150円 借主解約違約金：賃貸借契約解除日が入居日より2ヶ月の経過をもって発生 短期解約違約金：賃貸借契約解除日が賃貸借契約開始日から1年以内の場合、解約違約金有 半年以内の場合…賃料+管理費の2ヶ月分 1年以上の場合…賃料+管理費の1ヶ月分		
備考	借入契約 可※条件有、諸条件ご確認ください 未成年契約 可※条件有 外国人契約 可※条件有 ペット 相談※飼育時敷金1ヶ月分追加、その他条件有		

※図面と現状が異なる場合、現状優先となります。

新宿本店 新宿区新宿3-21-4新宿ニューパークビル1階 TEL: 03-6279-2032

みずべや 水商売のお部屋

あずま通り店 新宿区歌舞伎町1-8-3良川ビル2階 TEL: 03-6205-5732

ルール高田馬場参番館 103

物件種別	間取り	賃料	管理費等
マンション	1K	116,000円	9,000円

敷金/保証金	0円	礼金/権利金	116,000円
敷引/償却金		更新料	1ヶ月(新賃料)
更新事務手数料			
その他費用	[一時金]TFDclub: 20,000円, 鍵交換費用: 27,500円, ルームクリーニング費用(退去時): 55,000円		
物件所在地	東京都新宿区高田馬場2丁目6-6		
交通	東京メトロ東西線 高田馬場駅 徒歩6分 東京メトロ副都心線 西早稲田駅 徒歩7分		
間取り詳細	1階: 洋室 7.50畳, K 2.50畳		
構造	鉄筋コンクリート 1階 / 7階建		
面積	25.50㎡	向き	西
築年月	2013年8月下旬	契約期間	普通借家契約 2年
退去日	2026年7月2日	入居時期	2026年7月下旬
駐車場	駐輪場		
設備	24時間換気システム, 2口コンロ, BS, CS, TVインターホン, エアコン, ガスコンロ設置済, ガス給湯, クローゼット, システムキッチン, シャワー, トイレ有, バス・トイレ別, バス有, フローリング, ユニットバス, 温水洗浄便座, 光ファイバー, 室内洗濯機置場, 照明付き, 洗面化粧台, 洗面所独立, 洗面台, 浴室乾燥, 24時間ゴミ出し可, エレベーター, 宅配BOX, 敷地内ゴミ置き場		
入居諸条件	ペット不可		
損害保険	要 全管協少額短期保険株式会社 18,000円 (2年)		
保証会社	必須 初回保証料30%(家賃+管理費)年間保証料10,000円 ※学生初回保証料9,000円		
備考	タイル貼分譲賃貸 浴室換気乾燥機 TVモニター付インターホン バス・トイレ別 2口ガスシステムキッチン 宅配BOX		

オートロック,ダブルディンプルキー,ダブルロック,モニタ付オートロック,外壁タイル張り,分譲タイプ,防犯カメラ

外観



その他





※図面と異なる場合は現況を優先となります。

新宿本店

新宿区新宿3-21-4新宿ニュータワービル1階
TEL: 03-6279-2032



みずべや

水商売のお部屋



あずま通り店

新宿区歌舞伎町1-8-3良川ビル2階
TEL: 03-6205-5732

★分譲賃貸★インターネット(Wi-Fi)無料

クレシア新宿ノース 202号室

123,000円

管理費 12,000円

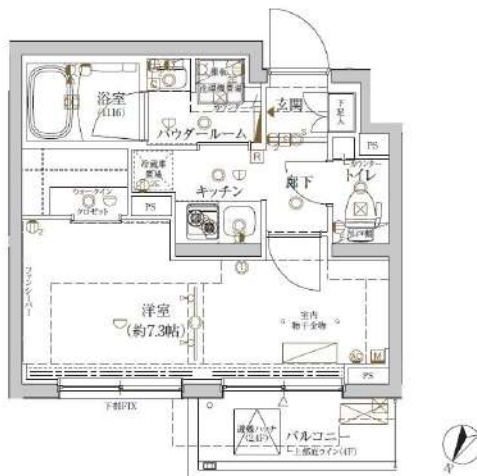
敷金 1ヶ月

礼金 1ヶ月

JR中央・総武線「大久保」徒歩7分

JR山手線「新大久保」徒歩11分

所在	東京都新宿区北新宿1丁目30-6		
間取詳細	洋室7.3畳		
構造・階建	RC 2階 / 4階建	物件種別	マンション
築年月	2020年3月	専有面積	25.39㎡
更新料	1ヶ月(新賃料)	更新手数料	0.5ヶ月(税込)
保険情報	要 20,000円 2年	解約予告	1ヶ月前
契約期間	2年	契約種別	普通借家
現況	2026年7月12日退去	開口向き	北西
入居可能日	2026年8月上旬		
保証会社	①ジャックス②③新日本信用保証)保証料(初回契約時)60%、 ①年間保証料10,000円 ②年間保証料10,000円 ③口振手数料 216円(税込)/月 ③クレジットカード払い 月額保証料1.6%		
その他費用	ハウスクリーニング:55,000円/税込(退去時)、エアコンクリーニング:14,300円/税込(退去時)、除菌消臭:8,800円/税込(入居時)、カードキー発行:16,500円/税込(入居時)、FAST ASSIST24:1,100円/税込(月額)		
設備等	インターネット使用料無料、モニタ付オートロック、電子キー、ウォークインクローゼット、浴室乾燥機、シャワートイレ付き、都市ガス、エアコン1台		
備考	写真はイメージです(床やクロスの色が変更となる可能性があります)※365日以内の解約の場合、短期解約違約金 賃料(管理費込)1ヶ月分 ※民泊利用禁止 ※ペット飼育不可 ※無料インターネットはギガプライズのみ利用可・NURO光可(借主負担) 駐車場・駐輪場等の使用に関しては管理会社へ確認が必要です。 プロパティエージェント株式会社 MM課 03-6302-3626		



※掲載情報と現状が異なる場合は現状が優先となります。
※内見後に仕様変更となる場合がございます。

新宿本店 新宿区新宿3-21-4新宿コートワビル1階
TEL: 03-6279-2032



みずいべや
水商売のお部屋



あずま通り店 新宿区歌舞伎町1-8-3良川ビル2階
TEL: 03-6205-5732

ARKMARK 東中野 408号室

JR中央・総武線「東中野」徒歩5分
都営大江戸線「東中野」徒歩9分



※掲載情報と現状が異なる場合は現状が優先となります

D TYPE 1K
 □専有面積 / 25.61㎡ (7.74坪) ※3階面積含む
 □バルコニー面積 / 3.62㎡ (1.09坪)



- 角部屋
- 2面採光
- オートロック
- チンブルキー
- ダブルロック
- 宅配BOX
- 浴室乾燥機
- 独立洗面台
- 温水洗浄便座
- エアコン
- 室内洗濯機置場
- ネット無料
- 二人入居可
- ペット

賃料	130,000円
管理費	15,000円
敷金 礼金	敷金 0ヶ月・礼金 0ヶ月

所在	東京都新宿区北新宿3丁目27-19		
間取詳細	1K (洋室7.3畳×K2畳)		
構造・階建	RC 4階 / 5階	物件種別	マンション
築年月	2023年10月31日	専有面積	25.61㎡
現況	退去予定	入居時期	2026年9月上旬
更新料	1ヶ月(新賃料)	更新事務手数料	
損保	要 18,000円 2年	開口向き	北東
契約期間	2年 更新可		
保証会社	新日本信用保証、50%またはルームバンクインシュア40%		
駐車場	無	バイク置き場	有
駐輪場	有		
その他費用	クラブアセットα (2年毎) 20,000円 (入居時)、ルームクリーニング費用49,500円 (退去時)、鍵交換費用38,500円 (退去時)、エアコン内部洗浄費用 / 台13,200円 (退去時)		
設備	バストイレ別、システムキッチン、24H換気システム、洗面所独立、クローゼット、フローリング、バルコニー、BS、CS、都市ガス、エレベーター、外観タイル張り、24時間緊急対応		
備考	引越業者指定有り / その他費用は審査状況により先払いのケース有り / 法人契約の場合、敷金礼金各1ヶ月分追加 / 12ヶ月未満の解約の場合、短期解約違約金は月額賃料の1ヶ月分		

新宿本店 新宿区新宿3-21-4新宿ニューワークビル1階 TEL: 03-6279-2032

みずべや 水商売のお部屋

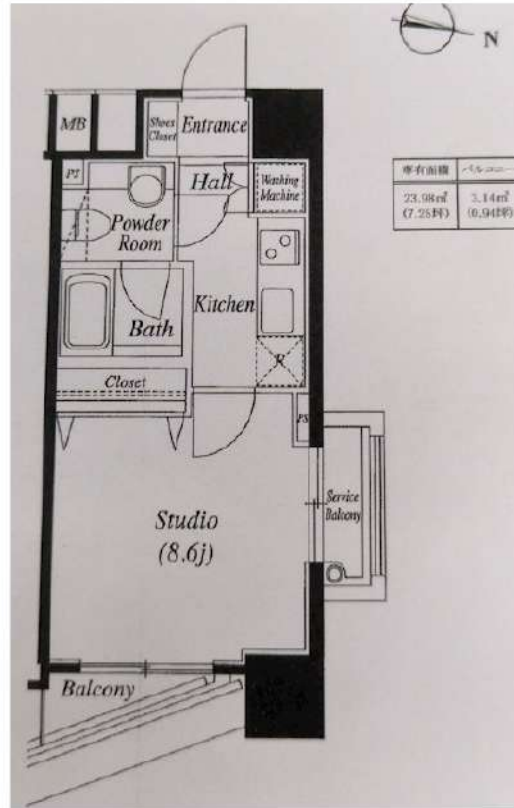
あずま通り店 新宿区歌舞伎町1-8-3良川ビル2階 TEL: 03-6205-5732

防犯カメラ,分譲タイプ,2F以上

【外観】



【間取り図】



※図面と現状が異なる場合は現状優先となります。

賃料	165,000円		
管理費等	15,000円	間取り	1K
敷金	1ヶ月	礼金	1ヶ月
敷引 償却金	-	保証金	-
建物名	ファーストリアルタワー新宿		
物件種別	マンション	号室	0801号室
建物所在地	東京都新宿区西新宿7丁目5-9		
交通	山手線 新宿 徒歩8分		
間取詳細			
構造・規模	鉄筋コンクリート 32階建 8階		
専有面積	23.98㎡	向き	
築年月	2006年3月	契約期間	定期借家契約 2年
入居時期	2026年7月下旬予定	更新料	-
損害保険	有 16,000円 24ヶ月		
駐車場			
設備	エレベーター,敷地内ゴミ置き場,宅配BOX,エアコン,インターホン,給湯		
その他費用	[一時金] 退去時鍵交換費用(契約時):29,700円 AMLクラブサポート利用料(契約時請求):16,500円 ハウスクリーニング費用(退去時請求):49,500円 [備考] ①短期解約違約金有(1年未満=1ヶ月、半年未満=2ヶ月) ②エアコンクリーニング費用(1台あたり16,500円税込込み・退去時請求)		
入居諸条件	ペット不可 事務所可 楽器等の使用不可 学生可		
保証会社	必須 家賃総額より50%~		
備考	要事前連絡 コンシェルシア新宿North-Oneに内見鍵設置 (住所:東京都新宿区北新宿1-1-4F) 定借2年 引越し業者指定 保証会社必須(セゾン) 退去時要清掃代 解約予告50日前 電力業者指定有		

情報更新日 2026年6月14日

No.12830801

新宿本店 新宿区新宿3-21-4新宿ニュータワービル1階
TEL: 03-6279-2032



みずいべや
水商売のお部屋



あずま通り店 新宿区歌舞伎町1-8-3良川ビル2階
TEL: 03-6205-5732