



| | |
|------|--|
| 共用設備 | オートロック、防犯カメラ、駐輪場 |
| 戸別設備 | TVモニター付きインターフォン、照明器具、エアコン1台、都市ガスコンロ1口設置済、クローゼット、下駄箱、室内洗濯機置き場、バス・トイレ同室、2面採光、ベランダ・バルコニー、システムキッチン |

| | |
|-------------|---|
| 物件種別 | マンション |
| 物件名 | インペリアル高田馬場 |
| 所在階/部屋番号 | 2階 / 20B |
| 住所 | 新宿区高田馬場2丁目12-11 |
| 交通 | 東京メトロ東西線「高田馬場」徒歩2分 JR山手線「高田馬場」徒歩5分 東京メトロ副都心線「西早稲田」徒歩7分 |
| 構造/規模/築年月日 | RC / 地上3階、地下1階 / 2006年12月11日 |
| 駐車場有無/駐輪場有無 | 駐車場/有 駐輪場/有 |
| 専有面積/間取り/方位 | 21.2㎡ / 1K / 東 |
| 契約種類/契約期間 | 普通借家 / 2年 |
| 入居可能時期 | 2026年7月上旬 |
| 内見可能時期 | 内見可能 |
| 賃料/管理費・共益費 | 90,000円 / 5,000円 |
| 敷金/礼金 | 90000.00円 / 45000.00円 |
| 償却金 | 無 |
| その他月額費用 | 火災保険料18,000円(入居時) |
| 火災保険 | 18,000円/2年毎 |
| サポート24 | 22,000円(入居時) |
| 鍵交換代 | |
| ハウスクリーニング費用 | 44,000円(退去時) |
| 更新料 | 90000円 |
| 保証会社(加入必須) | <p>【ジャックス/エコスカード】 初回保証料: 総賃料50% 月額保証料: 総賃料1% ※家賃は口座引落 ※学生プランは初回保証料8,000円</p> <p>【ルームバンクインシュア】(ジャックス/エコスで否決の場合) 初回保証料: 総賃料50% 年間保証料: 10,000円 ※家賃は口座引落</p> <p>【ルームバンクインシュア】(外国籍サポート付きプラン) 初回保証料: 総賃料80%(最低保証料20,000円) 月額保証料: 1,000円 年間保証料: 10,000円 ※家賃は口座引落</p> <p>※ルームバンクインシュアの場合 家賃の支払い方法を以下の決済方法に変更可能(月額2%追加) WeChatPay、銀聯カード、Alipay、JCB、VISA、マスター、アメックス、ダイナース</p> |
| 条件 | 解約予告2か月前、短期解約違約金あり(詳細はしまん掲載) 外国人可 |
| 備考 | 外国籍可: 2年未満解約で違約金1か月(共益費合) / 短期解約違約金: 1年未満解約時違約金1ヶ月。 |

新宿本店 新宿区新宿3-21-4新宿ニュータワービル1階
TEL: 03-6279-2032



みずべや
水商売のお部屋



あずま通り店 新宿区歌舞伎町1-8-3良川ビル2階
TEL: 03-6205-5732



MKM百人町 203号室



- *ウォッシュトイレ
- *バス・トイレ別
- *宅配ボックス
- *オートロック
- *室内洗濯置場
- *ベランダ広い



| | | | |
|-------|--|------------------|-----------|
| 物件種目 | 貸マンション | | |
| 最寄駅 | JR中央総武線 大久保駅 | | |
| 間取タイプ | 1R | | |
| 賃貸条件 | 賃料 | 105,000 円 | |
| | | 敷金2ヶ月 礼金1ヶ月 | |
| 所在地 | 東京都新宿区百人町1-20-6 | | |
| 交通 | JR中央総武線 大久保駅徒歩2分 | | |
| | JR山手線新大久保駅徒歩6分 | | |
| | 西武新宿線西武新宿駅徒歩9分 | | |
| 建物 | 建物名 | MKM百人町 | |
| | 構造・規模 | 鉄骨ALC 造 4階建 2階部分 | |
| | 使用部分面積 | 26.18㎡ | |
| | 間取内訳 | | |
| 築年月 | 平成27年1月 | 契約期間 | 普通2年 |
| 管理費等 | 5,000円 | | |
| 解約予告 | 2ヶ月前 | | |
| 現況 | 入居中 | 入居日 | 2026年5月中旬 |
| 本体設備 | オートロック、宅配ボックス | | |
| 各戸設備 | ガス、電気、上下水道、ウォッシュトイレ、室内洗濯置場、バス・トイレ別 | | |
| 保険 | 22,000円(2年間) | | |
| 備考 | 弊社指定の家財保険22,000円と保証会社必須 鍵交換代20,000円(税別)・解約予告3ヶ月前 1年未満解約する場合、違約金(賃料の1ヶ月分)が発生します | | |
| 会員番号 | | | 物件番号 |

※図面と現況に相違がある場合は現況優先と致します。

物件番号

新宿本店 新宿区新宿3-21-4新宿ニューワークビル1階
TEL: 03-6279-2032



みずいべや
水商売のお部屋



あずま通り店 新宿区歌舞伎町1-8-3良川ビル2階
TEL: 03-6205-5732

メインステージ西新宿 311号室

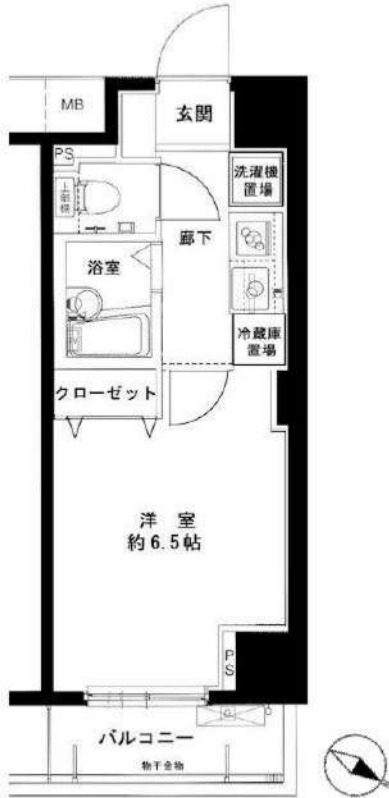


都営大江戸線 「西新宿五丁目」 駅 徒歩 5分

都営大江戸線 「都庁前」 駅 徒歩 7分
東京メトロ丸ノ内線 「西新宿」 駅 徒歩 10分

間取り **1K** (21.85㎡) 賃料 **115,000円** (管理費15,000円)

インターネット使用料無料！「新宿駅」が徒歩圏内☆複数路線利用可能でアクセス良好です♪



※図面と現況に相違がある場合は現況を優先とします。
※写真については別部屋の写真を使用している可能性もございます。

【周辺施設】

ドラッグセイムス 西新宿6丁目店 徒歩2分
セブンイレブン 西新宿5丁目中央店 徒歩3分



| 【募集条件】 | |
|--------|---|
| 所在地 | 東京都新宿区西新宿6丁目 16-13 |
| 築年月 | 2004年1月 |
| 構造 | 鉄筋コンクリート造/全111戸 |
| 敷金・礼金 | 1ヶ月・1ヶ月 |
| 償却 | 1ヶ月 |
| 契約期間 | 普通借家契約 2年間 |
| 現況 | 退去予定 |
| 入居時期 | 2026年08月上旬予定 |
| 更新料 | 1.5ヶ月 更新事務手数料 11,000円 (税込) |
| 解約予告 | 50日間 |
| 火災保険 | 要加入 2年間21,500円 |
| 契約時費用 | 鍵交換費 27,500円 契約事務手数料 11,000円 |
| 退去時費用 | ハウスクリーニング代 60,500円 |
| 設備概要 | エレベーター, 宅配BOX, 敷地内ゴミ置き場, 2口ガスコンロ, グリル, バス・トイレ別, 浴室乾燥, エアコン, ネット使用料不要, TVインターホン, モニタ付オートロック, 室内洗濯機置場, クローゼット, シューズボックス, 角住戸 |
| ガス種類 | 都市ガス |
| 備考 | 二人入居: 不可 楽器使用: 不可 保証会社: 必須 ペット飼育: 不可 外国人籍: 可 短期違約金: 6ヶ月未満解約の場合総賃料の1ヶ月分 入居者S: Concierge24加入必須(月額990円) 高齢者入居: みまもりS加入等条件有(月額3千円) |

新宿本店 新宿区新宿3-21-4新宿ニューワールドビル1階
TEL: 03-6279-2032



みずべや
水商売のお部屋



あずま通り店 新宿区歌舞伎町1-8-3良川ビル2階
TEL: 03-6205-5732

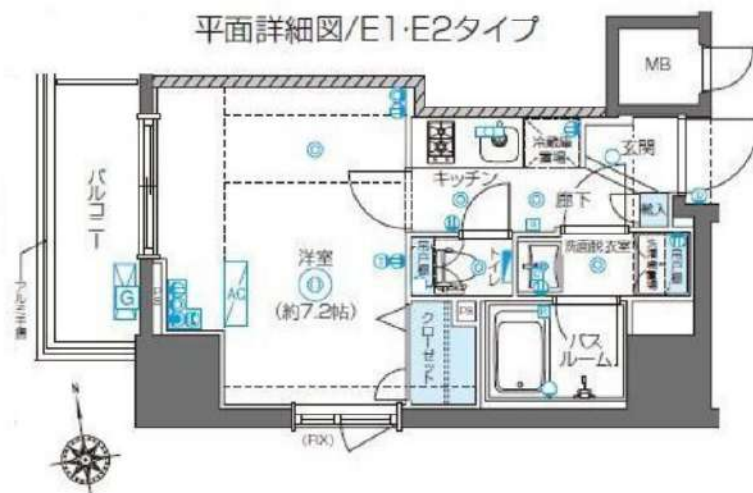
ZOOM東新宿

1205号室

TVモニタ付オートロック 宅配ボックス インターネット無料 エレベーター
 【ペット可】 【デザイナーズマンション】 ◆内見予約は『スマート内覧』◆

【外観】

【間取り図】



※図面と現状が異なる場合は現状優先となります。

| | | | |
|-------|---|------|-----------|
| 賃料 | 118,000円 | | |
| 管理費等 | 10,000円 | 間取り | 1K |
| 敷金 | 1ヶ月 | 礼金 | 1ヶ月 |
| 償却金 | - | 保証金 | - |
| 物件種別 | マンション | | |
| 建物所在地 | 東京都新宿区大久保1丁目3-17 | | |
| 交通 | 東京メトロ副都心線 東新宿 徒歩1分 都営大江戸線 東新宿 徒歩2分 | | |
| 間取詳細 | 洋室(7.2畳) | | |
| 構造・規模 | 鉄筋コンクリート 13階建 12階 | | |
| 専有面積 | 25.93㎡ | 向き | 西 |
| 築年月 | 2014年1月21日 | 契約期間 | 定期借家契約 2年 |
| 入居時期 | 相談 | 更新料 | - |
| 設備 | 2口ガス 独立洗面台 脱衣室 浴室換気乾燥機 追焚 温水洗淨便座 エアコン 室内洗濯機置場 角部屋 | | |
| その他費用 | [一時金] 鍵交換費用(税込): 33,000円 [月次費用] 家財保険+付帯サービス(税込): 1,735円 [備考] ■契約時: 当月分+翌月分の賃料・管理費をお支払い頂きます ■ペット飼育時: 敷金1ヶ月追加(別途飼育細則参照・要申請書) ■解約時: ルームクリーニング費用及び借主負担分の原状回復費用をお支払い頂きます | | |
| 保証会社 | 必須 トーシンライフ、オリコフォレントインシュア、全保連 /保証料: 初回=賃料等×50%、月額=賃料等×1% | | |
| 備考 | ■住居専用 ■民泊利用不可 ■自転車: 月額500円 バイク: 月額2,000円(契約時2年間一括払い※台数要確認) ■部屋タイプ: E2 ■外国籍相談可(申込条件: 在留カード必須、日本語読み書き出来る方、連帯保証人必須: 日本人又は永住者) ■一部法人保証会社未加入時: 敷金・礼金を各1ヶ月追加 ■再契約可(条件未定) ■短期解約違約あり: 契約開始日より1年未満に退去した場合は賃料+管理費の1ヶ月分を支払うこと ※内装は入居までに変更となる場合がございます | | |

情報更新日 2026年6月16日

新宿本店

新宿区新宿3-21-4新宿ニューワールドビル1階
TEL: 03-6279-2032



みずべや
水商売のお部屋



あずま通り店

新宿区歌舞伎町1-8-3良川ビル2階
TEL: 03-6205-5732

ZOOM新宿下落合

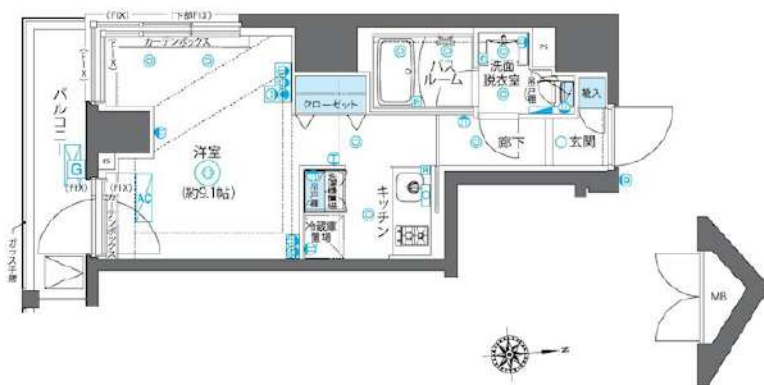
1101号室

TVモニター付オートロック 宅配ボックス インターネット無料 Wi-Fi完備 CATV導入 エレベーター

【デザイナーズマンション】 【ペット可】 ◆内見予約は『スマート内覧』◆

【外観】

【間取り図】



※図面と現状が異なる場合は現状優先となります。

| | | | |
|-------|--|------|----------|
| 賃料 | 120,000円 | | |
| 管理費等 | 12,000円 | 間取り | 1R |
| 敷金 | 1ヶ月 | 礼金 | 1ヶ月 |
| 償却金 | - | 保証金 | - |
| 物件種別 | マンション | | |
| 建物所在地 | 東京都新宿区下落合4丁目2-6 | | |
| 交通 | 西武新宿線 下落合 徒歩3分 山手線 高田馬場 徒歩11分 | | |
| 間取詳細 | 洋室(9.1畳) | | |
| 構造・規模 | 鉄筋コンクリート 11階建 11階 | | |
| 専有面積 | 27.14㎡ | 向き | 南 |
| 築年月 | 2018年10月3日 | 契約期間 | 2年 |
| 入居時期 | 相談 | 更新料 | 1ヶ月(新賃料) |
| 設備 | 2口ガス バス・トイレ別 独立洗面台 脱衣室 浴室換気乾燥機 追焚 温水洗浄便座 角部屋 二面採光 | | |
| その他費用 | [一時金] 鍵交換費用(税込): 33,000円 [月次費用] 家財保険+付帯サービス(税込): 1,735円 [備考] ■契約時: 当月分+翌月分の賃料・管理費をお支払い頂きます ■ペット飼育時: 敷金1ヶ月追加(別途飼育細則参照・要申請書) ■解約時: ルームクリーニング費用及び借主負担分の原状回復費用をお支払い頂きます | | |
| 保証会社 | 必須 トーシンライフ、オリコフォレントインシュア、全保連 保証料: 初回=賃料等×50%、月額=賃料等×1% | | |
| 備考 | ■住居専用 ■民泊利用不可 ■自転車: 月額500円 バイク: 月額1,000円~2,000円 ※要空き確認・2年分一括払い ■部屋タイプ: F ■外国籍相談可(申込条件: 在留カード必須、日本語読み書き出来る方、連帯保証人必須: 日本人又は永住者) ■室内物干し ※内装は入居までに変更となる場合がございます | | |

情報更新日 2026年6月16日

新宿本店

新宿区新宿3-21-4新宿ニュータワービル1階
TEL: 03-6279-2032



みずべや
水商売のお部屋



あずま通り店

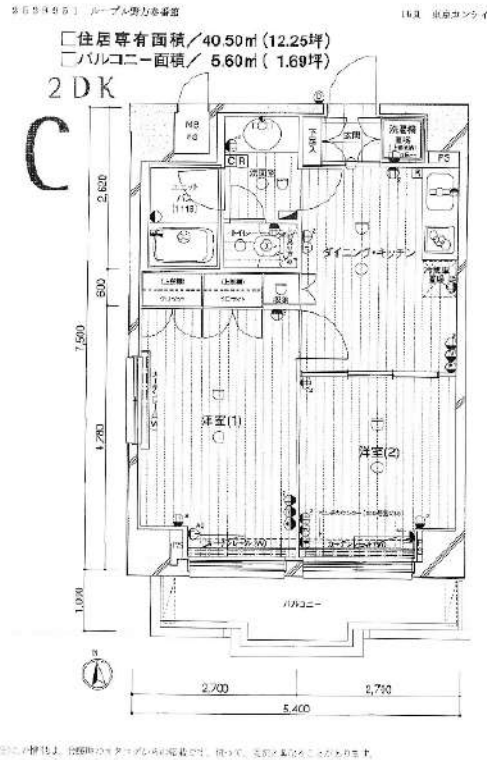
新宿区歌舞伎町1-8-3良川ビル2階
TEL: 03-6205-5732

防犯カメラ,外壁タイル張り,駅まで平坦,2F以上,オートロック,モニタ付オートロック,角住戸,陽当たり良好

【外観】



【間取り図】



※図面と現状が異なる場合は現状優先となります。

| | | | |
|-----------|---|------|------------|
| 賃料 | 150,000円 | | |
| 管理費等 | 20,000円 | 間取り | 2DK |
| 敷金 | 無 | 礼金 | 1ヶ月 |
| 敷引 償却金 | - - | 保証金 | - |
| 建物名 | ループル野方参番館 | | |
| 物件種別 | マンション | 号室 | 0309号室 |
| 建物所在地 | 東京都中野区丸山1丁目6-1 | | |
| 交通 | 西武新宿線 野方 徒歩7分 西武新宿線 沼袋 徒歩13分 | | |
| 間取詳細 | | | |
| 構造・規模 | 鉄筋コンクリート8階建3階 | | |
| 専有面積 | 40.5㎡ | 向き | 南 |
| 築年月 | 2005年12月15日 | 契約期間 | 2年 |
| 入居時期 | 2026年8月上旬予定 | 更新料 | 1.5ヶ月(新賃料) |
| 損害保険 | 有 20,000円 24ヶ月 | | |
| 駐車場 | 駐輪場,バイク置き場 | | |
| 設備 | エレベーター,24時間ゴミ出し可,敷地内ゴミ置き場,宅配BOX,システムキッチン,ガスコンロ設置済 | | |
| その他費用 | [一時金] ハウスクリーニング費用(退去時請求):55,000円 退去時鍵交換費用(契約時請求):29,700円 AMLクラブサポート費用(契約時請求):16,500円 [備考] ①短期解約違約金有(1年未満=1ヶ月,半年未満=2ヶ月) ②エアコンクリーニング費用(1台あたり16,500円税込込み・退去時請求) | | |
| 入居諸条件 | ペット不可 事務所不可 楽器等の使用不可 法人可 | | |
| 保証会社 | 必須 家賃総額より50%~ | | |
| 備考 | 保証会社必須(セゾン) 引越業者当社指定 退去時要清掃代 解約予告50日前 電力会社指定有 | | |

情報更新日 2026年6月16日

No.03420309

新宿本店

新宿区新宿3-21-4新宿ニュータウンビル1階
TEL:03-6279-2032



みずべや
水商先のお部屋



あずま通り店

新宿区歌舞伎町1-8-3良川ビル2階
TEL:03-6205-5732

防犯カメラ,外壁タイル張り,分譲タイプ,2F以上,オートロック,モニタ付オートロック,ダブルロック,ディンプルキー,ダブルディンプルキー,24時間緊急通報システム,当社管理物件

【外観】



【間取り図】



※図面と現状が異なる場合は現状優先となります。

| | | | |
|-----------|--|------|------------|
| 賃料 | 155,000円 | | |
| 管理費等 | 15,000円 | 間取り | 1K |
| 敷金 | 無 | 礼金 | 1ヶ月 |
| 敷引 償却金 | - - | 保証金 | - |
| 建物名 | メインステージ若松河田 | | |
| 物件種別 | マンション | 号室 | 0902号室 |
| 建物所在地 | 東京都新宿区若松町 34-8 | | |
| 交通 | 都営大江戸線 若松河田 徒歩4分 東京メトロ東西線 早稲田 (東京メトロ) 徒歩8分 | | |
| 間取詳細 | 洋室(7.7畳) | | |
| 構造・規模 | 鉄筋コンクリート13階建 9階 | | |
| 専有面積 | 25.81㎡ | 向き | 南西 |
| 築年月 | 2017年4月10日 | 契約期間 | 2年 |
| 入居時期 | 2026年8月下旬予定 | 更新料 | 1.5ヶ月(新賃料) |
| 損害保険 | 有 16,000円 24ヶ月 | | |
| 駐車場 | | | |
| 設備 | エレベーター, 24時間ゴミ出し可, 風除室, 敷地内ゴミ置き場, 宅配BOX, システムキッチン, 2口コンロ | | |
| その他費用 | [一時金] ハウスクリーニング費用 (退去時請求) : 49,500円 退去時鍵交換費用 (契約時請求) : 29,700円 AMLクラブサポート費用 (契約時請求) : 16,500円 [備考] ①短期解約違約金有 (1年未満=1ヶ月, 半年未満=2ヶ月) ②エアコンクリーニング費用(1台あたり16,500円税込込み・退去時請求) | | |
| 入居諸条件 | ペット可 事務所不可 楽器等の使用不可 二人相談 | | |
| 保証会社 | 必須 家賃総額より50%~ | | |
| 備考 | ペット可 (敷1) 引越業者当社指定 保証会社必須 (セゾン) 退去時要清掃代 ネット込 (シーファイブ) 電力会社指定有 | | |

情報更新日 2026年6月16日

No.09330902

新宿本店 新宿区新宿3-21-4新宿ニューワークビル1階
TEL: 03-6279-2032



みずいべや
水商売のお部屋



あずま通り店 新宿区歌舞伎町1-8-3良川ビル2階
TEL: 03-6205-5732

RENECAT導入済物件★消臭抗菌効果が半永久持続
★家具・家電付賃貸へ変更可★すぐお住まいになれます

Access

東京メトロ丸ノ内線
「四谷三丁目」 駅徒歩 7分

JR総武線
「信濃町」 駅徒歩 8分



- ダブル配筋で耐震性の高い基礎構造
- 共用部防犯カメラ設置(7台)
- カラーTVモニター付オートロック
- 安心のダブルロックディンプルキー
- 快適なエアコン標準装備
- LL45等級フローリング採用
- 2口ガスシステムキッチン
- バスルームとトイレを独立
- 清潔な温水シャワートイレ
- ★雨天や冬に必須浴室換気乾燥暖房涼風機
- 全室、お湯張り機能付きバス
- シャンプードレッサー付き独立洗面台
- ★ネット使い放題(ファイバーゲート)
- ↑速度等詳細はTel.0120-988-660
- BS/CS110"/CATV(別途費用)
- 24時間利用可能宅配ボックス
- 24時間利用可能なゴミ置き場
- 駐輪場・バイク(空き状況条件等、要確認)
- ペット(小型1匹)敷金1ヶ月追加
- 2人入居・外国籍可・海外審査も可能



0404 号室 専有面積 25.52㎡

間取 1DK

賃料 **160,000** 円/月

共益費 20,000 円/月

物件概要

所在地/ 東京都新宿区大京町12-10
構造・規模/ 鉄筋コンクリート造 5階建
総戸数/ 61 戸
築年月/ 2020年01月06日
入居日/ 2026年08月07日

契約条件

保証金2ヶ月 (契約時償却)

SC保証システム利用料:家賃総額55%(最低金額5.5万円)
保証人有プラン:家賃総額の30%(最低金額3万円)
保証金契約時償却(保証金プランで契約の場合)
24Hサポート料22,000円/1年・鍵交換代22,000円
室内抗菌処理代17,600円事務手数料11,000円
※当社指定火災保険(シノケン少短)加入の事(別途費用)
※資料口座引落し(決済サービス料別途有)
普通賃貸借1年契約(更新型)※
※1、2回目の更新時5%の賃料改定あり。更新料は1回のみ。
2回目以降の更新料は無い為、安心して永くお住まいいただけます
※LPガス(要担保金)

24時間安心サポート

設備のトラブルに24時間365日の受付体制

医療健康サービス24

看護師が24時間365日相談可※適応条件有

※図面と現況が異なる場合、現況優先とさせていただきます。
※退去時清掃費用、更新時更新費用等がございます。
※壁紙の色は変更する場合がございます。

