

フェニックス新宿若松町

304号室

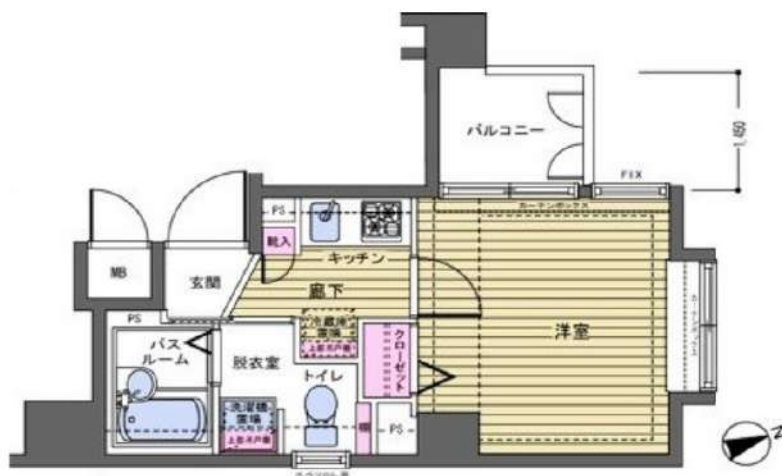
TVモニター付オートロック 宅配ボックス インターネット対応 CATV導入 エレベーター

◆内見予約は『スマート内覧』◆

【外観】



【間取り図】



※図面と現状が異なる場合は現状優先となります。

賃料	86,000円		
管理費等	8,000円	間取り	1K
敷金	1ヶ月	礼金	1ヶ月
償却金	-	保証金	-
物件種別	マンション		
建物所在地	東京都新宿区原町3丁目33-4		
交通	都営大江戸線 若松河田 徒歩4分 東京メトロ東西線 早稲田 (東京メトロ) 徒歩9分		
間取詳細	洋室(5.9畳)		
構造・規模	鉄骨鉄筋コンクリート 10階建 3階		
専有面積	19.73㎡	向き	西
築年月	2000年12月28日	契約期間	2年
入居時期	2026年7月中旬	更新料	1ヶ月(新賃料)
設備	2口ガス バス・トイレ別 浴室換気乾燥機 エアコン フローリング 室内洗濯機置場 角部屋		
その他費用	[一時金] 鍵交換費用(税込): 27,500円 [月次費用] 家財保険+付帯サービス(税込): 1,735円 [備考] ■契約時: 当月分+翌月分の賃料・管理費をお支払い頂きます ■解約時: ルームクリーニング費用及び借主負担分の原状回復費用をお支払い頂きます		
保証会社	必須 トーシンライフ、オリコフォレントインシュア、全保連 保証料: 初回=賃料等×50%、月額=賃料等×1%		
備考	■住居専用 ■民泊利用不可 ■自転車: 月額500円 バイク: 月額2,000円(契約時2年間一括払い※台数要確認) ■部屋タイプ: D ■外国籍相談可 (申込条件: 在留カード必須、日本語読み書き出来る方、連帯保証人必須: 日本人又は永住者) ※内装は入居までに変更となる場合がございます		

情報更新日 2026年6月5日

新宿本店

新宿区新宿3-21-4新宿ニュータワービル1階
TEL: 03-6279-2032



みずいべや
水商売のお部屋



あずま通り店

新宿区歌舞伎町1-8-3良川ビル2階
TEL: 03-6205-5732

物件名：ヴェルト新宿夏目坂 801号室

☆敷金0・礼金2・保証金0☆



※写真は参考写真別部屋のものです。
※図面と現況が異なる場合は現況を優先させていただきます。

アクセス	都営大江戸線[若松河田駅]徒歩4分 東京メトロ東西線[早稲田駅]徒歩9分
《賃料》	
88,000円	
◆ 管理費	12,000円
《契約時費用》	
◆ 敷金	0ヶ月(法人契約1ヶ月)
◇ 礼金	2ヶ月
◆ 保証金	0ヶ月
《物件概要》	
◆ 所在地	〒162-0053 新宿区原町3-35-1
◇ 構造	鉄筋コンクリート造
◆ 階数	11階建 8階部分
◇ 築年数	2009年6月
◆ 間取り	1K (20.44㎡)
◇ 契約期間	普通借家 2年間
◆ 更新料	新賃料1ヶ月
◇ 更新手数料	11,000円(税込)
◆ 退去日	2026/7/31予定
◇ 入居可能日	8月下旬予定
◆ 解約予告	2ヶ月前
《保証会社》※利用必須	
◆ 全保連	賃料等総額の50%～(1年毎15,000円)
◇ ルームバンクインショップ	賃料等総額の80%～(月々1,500円)
※別途口座引き落とし手数料330円(税込)	
※審査状況により初回保証料100%の場合があります。審査結果については弊社からの回答は出来かねます。	
《備考・その他諸費用(必須)》	
◆ 契約事務手数料	11,000円(税込)(契約時)
◇ 鍵は2本渡し(オートロック・部屋)	
※ 複製する場合1本5,500円(税込)	
◆ 退去前のお部屋は先行契約	
◇ 短期解約違約金有:1年半未満賃料の1ヶ月分	
◆ 火災保険+24時間サポート(登録料無料)	
グァリエンテあんしんサポートクラブ7ヶ月々1,700円※必須	
◆	
《退去時費用(必須)》※契約時は不要	
◆ クリーニング費用	49,500円(税込)～
◇ 鍵交換費用	23,100円(税込)
◆ エアコン内部洗浄費用	16,500円(税込)/1台

利用の制限	事務所・SOHO不可/店舗不可/法人転貸・社宅代行相談可(法人契約の場合、敷金1ヶ月積み増し、その他社宅規定相談可)/ペット飼育可(小型犬・猫どちらか1匹まで、敷金1ヶ月積み増し・償却1ヶ月)/楽器使用不可/民泊不可/2人入居可/外国籍相談可/海外審査相談可		
駐車場	無	専有部設備	2ロガスコンロ/フローリング/バス・トイレ別/洗面台/温水洗浄便座/エアコン/室内洗濯機置場/TVモニター付インターホン/クローゼット
バイク置場	無	共用部設備	オートロック/宅配ボックス/防犯カメラ/敷地内ゴミ置き場
駐輪場	敷地内有/28台分 空き:共用部管理会社へ問い合わせ	回線設備	地上デジタル/インターネット詳細は左記へお問い合わせください 併リヘ0TEL: 0120-793-700
共用部管理会社	株式会社穴吹ハウジングサービス 東京北支店 TEL: 03-5952-6666	公共設備	電気: 東京電力 水道: 公営 ガス: 都市ガス 排水: 公共下水

新宿本店 新宿区新宿3-21-4新宿ニューワークビル1階
TEL: 03-6279-2032

みずや
水商売のお部屋

あずま通り店 新宿区歌舞伎町1-8-3良川ビル2階
TEL: 03-6205-5732

ブライズ早稲田東 505

新宿区山吹町342

RC造 地上8階建て (2004年3月築)

賃料：122,000円 / 管理費：10,000円

敷金：1ヶ月

礼金：ゼロ

総合保険サポート(必須)：1,000円/月

緊急駆けつけサポート(必須)：15,000円(税別)

鍵交換代(必須)：30,000円(税別)

契約事務手数料(必須)：25,000円(税別)

保証会社 個人(日本国籍)初回：賃料等の50%・月次1%

保証会社 法人(日本国籍)初回：賃料等の50%・年1万円

保証会社 個人(外国籍)初回：賃料等の100%・月次3%

※賃料月の日割分と翌月分の賃料等を契約金として
お支払いいただきます。

その他条件等

先行契約のみ 法人契約可能

外国籍の方、入居可能 / 海外居住者・留学生の審査OK

外国籍の方 賃料=(賃料・管理費の合計額)に変更

外国籍の方 保証金1.5ヶ月追加(解約時償却)

(緊急連絡先 / 日本国内・母国 1名ずつ必要)

包括保険利用可 / 大手法人申込以外保険は貸主指定

短期解約違約金の設定あり

(1年以内2ヶ月 / 2年以内1ヶ月)

共用部

駐輪場あり

空き状況、使用方法、使用料については下記
共用部管理会社にお問い合わせください。

共用部管理会社： ㈱メイクスプラス
03-4243-5512

外観



BRIZZ
Wasedahigashi

間取り

1K 23.04㎡ (洋室6.8帖)



最寄り駅

東京メトロ有楽町線 江戸川橋駅 徒歩5分

契約期間/更新

契約期間：2年(普通賃貸借契約) 解約予告：2カ月前
更新：新賃料1ヵ月分 更新事務手数料：25,000円(税別)

現況

空室 / 入居時期：即入居可能 / 内見：現地対応

室内

※広告有効期限 2026年8月末まで※ご入居の際は使用細則を十分に理解しご使用いただけます。※現況と図面に差異がある場合現況を優先します。



エントランス



仕様 / 制限

モニター付きオートロック・ディンプルキー

システムキッチン・グリル付き2口ガスコンロ・レンジフード・フローリング

バス/トイレ別・独立洗面台・浴室乾燥機・温水洗浄便座・室内洗濯機置場

火災報知機・バルコニー・クローゼット・エアコン・防犯カメラ

宅配BOX・エレベーター・CATV・24時間ゴミ出可・24時間セキュリティシステム

※エアコン・給湯器・レンジフード交換済み、フロアタイル上張り済み

新宿本店

新宿区新宿3-21-4新宿ニューワールドビル1階
TEL：03-6279-2032



みずべや
水商売のお部屋



あずま通り店

新宿区歌舞伎町1-8-3良川ビル2階
TEL：03-6205-5732

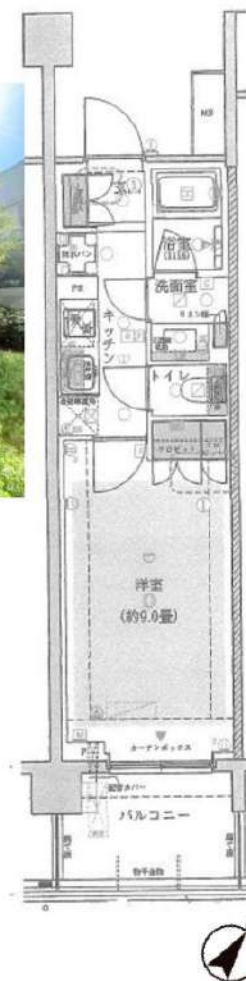
FOR RENT

リビオ東中野ヒルトップ 104号室

総武線東中野駅 徒歩3分

都営大江戸線東中野駅 徒歩3分
東西線落合駅 徒歩14分追炊き
対応TVモニター付
オートロック浴室
乾燥機ペット飼育可能
犬・猫可(小型2匹まで)※保証金
1ヶ月追加

床暖房有

宅配
ボックス付

※図面と現況が異なる場合は、現況を優先致します。

分譲賃貸マンション

賃料	129,000円
管理費	12,000円
フレックスあんしんサポート(月額:税込)	1,100円

間取	1K	専有面積	壁芯27.84㎡
保証金	1ヵ月	礼金	0ヵ月
敷金	0ヵ月	更新料	1.5ヵ月

住居表示	東京都中野区東中野1丁目32-2		
建築構造 所在階	鉄筋コンクリート地上18階地下1階	所在階 1階	
入居日	即時		
現況	空家	建物竣工	2022年1月
退去予定日	-	ペット飼育	可能
火災保険料	少額短期保険 2年18,000円~	鍵交換代 (税込)	24,200円

設備								

備考	■追炊き機能付き 床暖房	
	■インターネット「Ucom光」(別途契約)	
	■保証会社必須	
	■解約2ヶ月前予告 ■短期解約違約金有	
	■ペット飼育の場合保証金1ヶ月追加	
■入居審査後、インターネット・電気・ガス・水道のご利用に関し、業者よりお電話させていただきます。		
■駐輪場・駐車場等の確認は共用部管理会社へお問い合わせください。		
■居住中・完成前の物件は全て先行契約になります。		
■共用部管理会社: 日鉄興和不動産コミュニティ(株) TEL 0120-953-019		

保証会社 第1候補	【初回】賃料+管理費合計の50% : 71,050円
	【月次】賃料+管理費合計の1.5% : 2,132円

短期違約金	1年未満: 総賃料2ヶ月分 (282,000円)
	2年未満: 総賃料1ヶ月分 (141,000円)

原状回復
要項

- 貸室内の清掃(基本料金(別途消費税)~30㎡: 48,000円、~50㎡: 63,000円、~60㎡: 73,000円、61㎡~: 専有面積に応じる)
- エアコンクリーニング(1台: 13,000円税別)
- ペット飼育可能物件の場合はペット飼育のお客様退去時、消臭消毒費用(15,000円税別)がご負担いただけます。
- 保証金は貸主受領時に全額償却されます。預かり金ではありません。退去時原状回復で借主が負担すべき費用の内、保証金の額までは貸主負担に変更することとし、借主への請求から差し引かれません。

新宿本店
TEL: 03-6279-2032

新宿区新宿3-21-4新宿ニューパークビル1階

みずやべや
水商売のお部屋あずま通り店
TEL: 03-6205-5732

新宿区歌舞伎町1-8-3良川ビル2階

ダン・ラベニール北新宿 106

大久保駅徒歩4分★新宿駅も徒歩圏内の好立地♪人気の角部屋★



●インターネット無料：JCOM・360Mbps●バイク置場：月額4,000円（税別）中型まで・建物全体で2台まで●駐車場：各世帯1台まで（上段：20kgまで、下段：35kgまで）●駐車場：月額28,000円（税別）●満車●エアコン1基（洋室）●その他設備：SECOM・マグネット式傘立て・マグネット式キーフック付トイレ

再契約型定期借家
再契約型定期借家契約の場合、家賃滞納・近隣迷惑行為など契約違反があれば原則的に再契約をおこないますので、そのまま住み続けていただけます。

■**申込時注意** ●個人契約時：入居者本人のみ契約可●スカイレント保証：アルバイト・派遣社員・無職の方は連帯保証人必須●大手法人契約時：普通借家契約の相談可●広告期限：2026年07月末迄●現況優先。写真は同物件・別部屋の場合があります●消費税額：適用税率に準ずる●図面の寸法：目安であり現況優先●利用する保証会社によって契約金条件（敷金等）が変更となる場合があります●ADは内税



賃料	135,000円		共益費	5,000円	
敷金	1ヶ月	礼金	1ヶ月	償却	0.5ヶ月(解約時)

住所・アクセス

東京都 新宿区北新宿1-9-12
●JR総武線 大久保駅 徒歩4分
●JR山手線 新大久保駅 徒歩7分

その他費用	間取り
●Art Club <月額> 1,320円(税込)●鍵交換代 33,000円(税込)●諸経費 3,300円(税込)	1K
	専有面積
	25.62㎡

保証会社

スカイレント：月額費用の50%（加入料下限20,000円）月額保証料1,000円（非課税）

契約形態	契約期間/解約予告	
再契約型定期借家	1年/1ヶ月前通知	
再契約料	再契約事務手数料	
新賃料の0.5ヶ月分	-	
構造/所属階	築年月	総戸数
RC 5階建て/1階	2018年10月	27戸
退去予定日	入居可能目安	
2026年6月30日	2026年7月下旬	

備考

●Art Club：家財保険・24時間サービス・作業セットにしたがっての作業●諸経費：書類作成・郵送料金●契約開始後1年未満解約の場合違約金1ヶ月（賃料+共益費）有●アクセントクロスは変更となる場合があります●退去前の場合【先行契約】（契約開始日は原則、解約日より21日後。契約締結後、賃貸借契約開始日までに契約を解除する場合、賃料及び共益費1ヶ月分相当額の違約金有）

新宿本店 新宿区新宿3-21-4新宿ニュータウンビル1階
TEL: 03-6279-2032

みずべや
水商売のお部屋

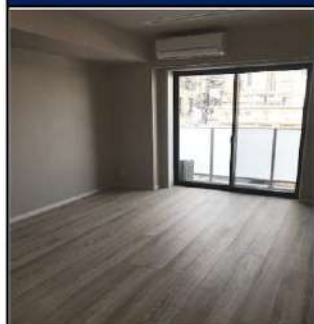
あずま通り店 新宿区歌舞伎町1-8-3良川ビル2階
TEL: 03-6205-5732

新宿駅へ直通3分で利便性抜群！近隣には商業施設や飲食店多数★



メイクスデザイン参宮橋 201

賃貸マンション



1K	専有面積	28.80㎡
賃料	138,000円	
管理費	12,000円	
礼金	1ヶ月	敷金 1ヶ月
入居時期	予定 2026年8月中旬	
先行申込可・先行契約不可 海外審査不可		



※図面と異なる場合は現況を優先となります。
※賃料発生日は申込から原則2週間となります。

◆アクセス

小田急線「参宮橋」駅徒歩 6分

京王新線「初台」駅徒歩6分

◆物件概要

- ・住所/東京都渋谷区代々木4丁目 57-16
- ・構造/鉄筋コンクリート造地上階数 4階
- ・築年数/2018年7月
- ・駐車場/ 要問い合わせ・駐輪場/ 設備 有・バイク置き場/設備 無 ※設備有の場合は要問い合わせ
- ・向き/北西
- ・契約期間/普通借家契約 2年
- ・更新料/新賃料の 1.5 ヶ月+更新事務手数料16,500 円 (税込)

◆初期費用

- ①保証委託料/オリコ◎初回保証委託料：家賃の80%、最低保証料20,000円 手数料：家賃の1%
※家賃は賃料+管理費+安心入居サポート費用 ※継続保証料無
- ②当月分日割賃料
- ③翌月分賃料
- ④その他費用/鍵交換費用(税込・必須) :33,000円 安心入居サポート(必須) :月額2,200円

◆入居諸条件

ペット(相談)、ルームシェア(相談)、外国人入居(相談)、学生専用(相談)、楽器使用(相談)、高齢者(相談)、子供(不可)、事務所(不可)、性別(不問)、单身(可)、二人入居(相談)、法人(可)、未成年契約(不可)

◆設備

2F以上、2面採光、オートロック、ダブルロック、ティンブルキー、モニタ付オートロック、角住戸、デザイナーズ、外壁タイル張り、防犯カメラ、メールボックス、セキュリティ会社加入済、24時間換気システム、2ロコンロ、CATV、インターホン、エアコン、ガスコンロ設置済、ガス給湯、クローゼット、システムキッチン、シューズボックス、トイレ有、バス・トイレ別、バス有、マルチメディアコンセント、ユニットバス、温水洗浄便座、給湯、高速ネット対応、室内洗濯機置場、人感照明センサー、洗面化粧台、洗面台、暖房、浴室乾燥、エレベーター、宅配BOX、敷地内ゴミ置き場

◆備考

短期解約違約金有(1年未満解約：賃料+管理費1.5ヶ月分)
2ヶ月前解約予告
先行申込可
法人契約：礼金1.5ヶ月追加
退去時ルームクリーニング費用(税込)：44,000円
退去時エアコン内部洗浄費用(税込)：16,500円/台
ペット飼育：相談(小型犬または猫2匹まで)1匹飼育につき償却敷金1ヶ月追加
楽器：相談 但し消音機能付・アップライトピアノ、ドラム、音楽不可・居住者よりクレームがあった場合即時使用中止

◆周辺施設

- ・山脇診療所
 - ・はたの歯科医院
 - ・みかん薬局 参宮橋店
 - ・丸の内P 参宮橋店
- ※作成時データの為、現状とは異なる場合がございます。

新宿本店 新宿区新宿3-21-4新宿ニューワールドビル1階
TEL: 03-6279-2032



みずいべや
水商先のお部屋



あずま通り店 新宿区歌舞伎町1-8-3良川ビル2階
TEL: 03-6205-5732

ブライズ笹塚 301

物件種別	間取り	賃料	管理費等
マンション	1LDK	150,000円	20,000円

【Wi-Fiインターネット無料:シーファイブ】築浅高級分譲賃貸マンション グリル付3口ガスコンロ・床暖房付きで快適生活!

【Wi-Fiインターネット無料:シーファイブ】築浅高級分譲賃貸マンション グリル付3口ガスコンロ・床暖房付きで快適生活!

外観



その他



※図面と異なる場合は現況を優先となります。

間取り図



敷金/保証金	150,000円	礼金/権利金	150,000円
敷引/償却金	150,000円	更新料	1ヶ月(新賃料)
更新事務手数料			
その他費用			
物件所在地	東京都渋谷区笹塚3丁目23-4		
交通	京王新線 笹塚駅 徒歩7分 京王新線 幡ヶ谷駅 徒歩16分 東京メトロ丸ノ内線 方南町駅 徒歩17分		
間取り詳細	洋室 4.70畳		
構造	鉄筋コンクリート 3階 / 5階建		
面積	36.07㎡	向き	南西
築年月	2022年5月	契約期間	普通借家契約 1年
退去日		入居時期	2026年8月7日
駐車場	バイク置き場		
設備	24時間換気システム, 浴室乾燥, ガス給湯, バス・トイレ別, CS, シャワー, ガスキッチン, 温水洗浄便座, エアコン, 室内洗濯機置場, 押入, BS, シューズボックス, モニタ付オートロック, 洗面化粧台, ネット使用料不要, クローゼット, 3口以上コンロ, フローリング・トイレ有, ガスコンロ, ユニットバス, バス有, 追い抜き風呂, システムキッチン, TVインターホン, 外壁タイル張り, エレベーター, デザイナーズ, 風除室, 宅配BOX		
入居諸条件	ペット可, 事務所不可, 二人入居可		
損害保険	要 15,000円 (1年)		
保証会社	可 保証会社必須/～50%		
備考	■入居中サポート/21450円 ■抗菌代/17600円 ■事務手数料/11000円 ■保証会社必須/～50% ■保険/15000円 ■鍵費用/25300円 ■契約期間(1年普借)※違約金有 ■賃料/更新2回まで賃料5%増額規定あり ■更新料/初回のみ(更新事務手数料別途) ■ペット飼育時条件有		

新宿本店

新宿区新宿3-21-4新居ニュータワービル1階
TEL: 03-6279-2032



みずべや
水商売のお部屋



あずま通り店

新宿区歌舞伎町1-8-3良川ビル2階
TEL: 03-6205-5732

新築

エルファーク早稲田

【新築】敷金0！礼金0！キャンペーン中！

ハイセキュリティ&充実した設備仕様で住み心地を追求 置き配Pabbit搭載のオートロックシステム採用★

Access

東京メトロ東西線

早稲田駅 徒歩5分

都営大江戸線

牛込柳町駅 徒歩8分

- 安心セキュリティ！オートロックシステム
- ★置き配サービスPabbit搭載
- 安全性に配慮し、共用部には防犯カメラ設置
- ダブルロック・ディンプルキー採用の玄関錠
- お手入れし易い床フローリング仕様
- ★室内を快適に保つエアコン（2基）
- 211ガスコンロカウンターキッチン
- お湯張り・追い焚き機能付きバス
- 雨天・冬は必須！浴室換気乾燥暖房機
- 清潔な暖房便座付き温水シャワートイレ
- ★Wi-Fiインターネット使い放題
- ↑速度等詳細はTel.03-5733-6068
- BS/110°CSアンテナ（別途費用）
- 雨天・外出時に便利で嬉しい！室内物干し
- 24時間常時定風量換気システム
- 収納力のあるシューズBOX・クローゼット
- 自転車置き場※各住戸1台まで無料
- 小型犬2匹飼育可（敷金2ヶ月）※猫不可
- 24時間受取可能な宅配BOX
- 敷地内ゴミ置き場有



201 号室 専有面積 30.28 m²

間取 1LDK

賃料 174,000 円/月

共益費 10,000 円/月

物件概要

所在地/ 東京都新宿区喜久井町20-32

構造・規模/ 鉄筋コンクリート造4階

総戸数/ 13戸

築年月/ 2026年05月07日

入居日/ 即入居

契約条件

敷金0ヶ月礼金0ヶ月

- ①オリコ保証料（初回100%・月1.5%）
- ②Jリース保証料（初回100%・550円/月）
- ※①⇒②の順で審査します。（法人は②のみ）
- MeihoPlus24加入料：1,320円/月
- 貸主指定賃貸人同居者総合保険加入の事（別途費用）
- 普通賃貸借2年契約
- 早期解約違約金：1年未満で賃料のみ1ヵ月分
- ルームクリーニング費用：55,000円（契約時支払）
- エアコンクリーニング費用：11,000円/1台（退去時支払）
- ※風・ホスト・留学生・学生契約不可・二人同居可
- ※水商売相談可（勤務先が法人格な事必須）
- ※外国籍就労者の場合は、日本語が話せる方のみ審査可

※図面と現況が異なる場合、現況優先とさせていただきます。
※退去時清掃費用、更新時更新費用等がございます。
※壁紙の色は変更する場合がございます。

新宿本店 新宿区新宿3-21-4新宿ニューワークビル1階
TEL：03-6279-2032



みずべや
水商売のお部屋



あずま通り店 新宿区歌舞伎町1-8-3良川ビル2階
TEL：03-6205-5732

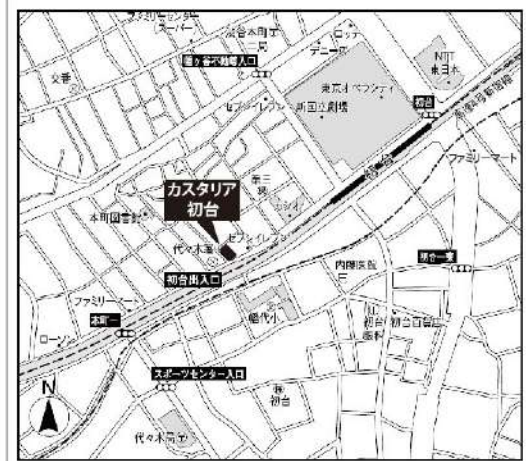
建物種別	マンション
カスタリア初台	
1104号室	

礼金1ヶ月!敷金1ヶ月!(保証会社利用必須)(申込月末日迄の契約始期分対象)

賃貸条件	賃料	189,000円	共益費	8,000円
	敷金	1ヶ月	礼金	1ヶ月
	契約形態	普通借家	契約期間	2年
	更新料	新賃料1ヶ月		



所在地	東京都渋谷区本町1丁目10-3			
交通	京王線「初台」徒歩4分 京王線「幡ヶ谷」徒歩9分			
建物	構造・規模	RC造 14階建		
	築年数	2006年11月	総戸数	81戸
	間取	1LDK	専有面積	38.91㎡
共用設備	オートロック、防犯カメラ、24時間緊急対応、機械警備、宅配ボックス、集合ポスト、エレベーターあり、専用ゴミ置き場あり、駐輪場あり、バイク置き場あり			
保証会社利用必須	第1優先保証料	((株)エポスカード)保証料(初回契約時)50%、保証料(月額)1%、		
	第2優先保証料	日本セーフティー(株)初回総額賃料の50%(最低20,000円)、毎月総額賃料の1.5%(最低1,500円)、集金代行手数料毎月330円(税込)、賃料滞納時の事務手数料(1回毎)個人2,970円(税込)法人3,300円(税込)		
	第3優先保証料			
その他費用	損害保険	要 貸主指定 22,000円 2年		
	鍵交換費	27,500円(税込み)		
退去時費用	室内清掃費	居室専有面積30㎡未満は一律33,000円(税込)、30㎡以上は1㎡あたり1,100円(税込)		
	エアコン清掃費	壁掛け・床置き式1台あたり11,000円(税込)、天井カセット型エアコン1台あたり27,500円(税込)		
備考	■1104号室H2タイプ■インターネット無料(要登録):UCOM光レジデンス(0120-359-841)※登録状況により初期費用が掛かる場合があります。■駐輪場 要問合せ:(株)アズムTEL03-5365-1230■バイク置き場 要問合せ:(株)エリア・パーキングTEL03-5259-8884■2020年2月大規模修繕工事済			



入居可能日	2026年9月下旬	開口向き	北東
<p>〈専有設備〉 インターフォン(TVモニター付き)、ダブルロック、2面採光、フローリング、クローゼット、下駄箱、収納スペース、エアコン、システムキッチン、コンロ口数(2口)、コンロ種類(ガス)、グリル、バス・トイレ(別室)、追い焚き、浴室乾燥機、温水洗浄便座、洗面台、洗面所独立、脱衣所、給湯洗濯置き場(室内)、ベランダ・バルコニー、2面バルコニー、BS、CS、インターネット使用料無料</p>			
<p>※入居可能日は、空き予定の場合室内状況等により延びる可能性もございます。 ※図面と現況が異なる場合は、現況優先とさせていただきます。</p>			

新宿本店 新宿区新宿3-21-4新宿ニュータウンビル1階 TEL: 03-6279-2032

あずま通り店 新宿区歌舞伎町1-8-3良川ビル2階 TEL: 03-6205-5732

新築

エルファード早稲田

【新築】敷金0！礼金0！キャンペーン中！

ハイセキュリティ&充実した設備仕様で住み心地を追求 置き配Pabbit搭載のオートロックシステム採用★

Access

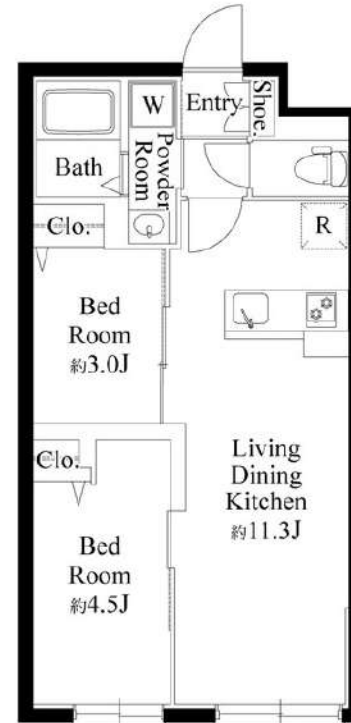
東京メトロ東西線

早稲田駅 徒歩5分

都営大江戸線

牛込柳町駅 徒歩8分

- 安心セキュリティ！オートロックシステム
- ★置き配サービスPabbit搭載
- 安全性に配慮し、共用部には防犯カメラ設置
- ダブルロック・ディンプルキー採用の玄関錠
- お手入れしやすい床フローリング仕様
- ★室内を快適に保つエアコン（3基）
- 211ガスコンロカウンターキッチン
- お湯張り・追い焚き機能付きバス
- 雨天・冬は必須！浴室換気乾燥暖房機
- 清潔な暖房便座付き温水シャワートイレ
- ★Wi-Fiインターネット使い放題
- ↑速度等詳細はTEL03-5733-6068
- BS/110°CSアンテナ（別途費用）
- 雨天・外出時に便利で嬉しい！室内物干し
- 24時間常時定風量換気システム
- 収納力のあるシューズBOX・クローゼット
- 自転車置き場※各住戸1台まで無料
- 小型犬2匹飼育可（敷金2ヶ月）※猫不可
- 24時間受取可能な宅配BOX
- 敷地内ゴミ置き場有



101 号室 専有面積 40.60 m²

間取 2LDK

賃料 227,000 円/月

共益費 10,000 円/月

物件概要

所在地 / 東京都新宿区喜久井町 20-3 2

構造・規模 / 鉄筋コンクリート造4階

総戸数 / 13戸

築年月 / 2026年05月07日

入居日 / 即入居

契約条件

敷金0ヶ月 礼金0ヶ月

- ①オリコ保証料（初回100%・月1.5%）
- ②Jリース保証料（初回100%・550円/月）
- ※①⇒②の順で審査します。（法人は②のみ）
- MeihoPlus24加入料：1,320円/月
- 貸主指定賃貸入居者総合保険加入の事（別途費用）
- 普通賃貸借2年契約
- 早期解約違約金：1年未満で賃料のみ1ヵ月分
- ルームクリーニング費用：66,000円（契約時支払）
- エアコンクリーニング費用：11,000円/1台（退去時支払）
- ※風・ホスト・留学生・学生契約不可・二人入居可
- ※水商売相談可（勤務先が法人格な事必須）
- ※外国籍就労者の場合は、日本語が話せる方のみ審査可

※図面と現況が異なる場合、現況優先とさせていただきます。
※退去時清掃費用、更新時更新費用等がございます。
※壁紙の色は変更する場合がございます。

新宿本店 新宿区新宿3-21-4新宿ニューワールド1階
TEL：03-6279-2032



みずべや
水商売のお部屋



あずま通り店 新宿区歌舞伎町1-8-3良川ビル2階
TEL：03-6205-5732