

RENECAT導入済物件★消臭抗菌効果が半永久持続
★家具・家電付賃貸へ変更可★すぐお住まいになれます

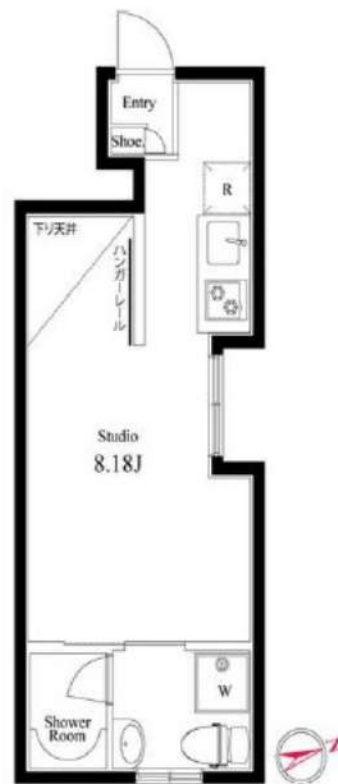
Access

西武新宿線
「都立家政」 駅徒歩 5分



西武新宿線
「野方」 駅徒歩 7分

- TVモニター付オートロック
- 安心の玄関ダブルロック
- 床フローリング仕様
- 洋室エアコン標準装備
- オリジナルシステムキッチン
- 2口ガスコンロ
- シャワーブースとトイレを独立
- 洗濯機置き場室内
- 独立洗面台
- ★浴室換気乾燥機
- 腰掛付きのシャワーブース
- ★大型浴室TV
- ★リラックス効果のあるミストサウナ
- BS・110°CS(別途費用)
- CATV(J:COM) 別途費用
- ★ネット無料(ジューターテレコム)
- ↑速度等詳細はTel.0120-999-000
- 敷地内駐輪可(入居者自主管理)
- ペット可(敷金1ヶ月追加)小型1匹まで
- 2人入居・外国籍可・海外審査も可能



0101 号室 専有面積 17.80㎡

間取 1R

賃料 **80,000** 円/月

共益費 8,000 円/月

物件概要

所在地 / 東京都中野区若宮3丁目4-3
構造・規模 / 木造 2階建
総戸数 / 14 戸
築年月 / 2015年03月28日
入居日 / 2026年09月08日

契約条件

保証金1ヶ月 (契約時償却)

保証システム利用料:家賃総額55%(最低金額5.5万円)
保証金契約時償却(保証金プランで契約の場合)
24Hサポート料22,000円/1年・鍵交換代22,000円
室内抗菌処理代17,600円事務手数料11,000円
当社指定賃貸入居者総合保険加入の事(別途費用)
※賃料口座引落し(決済サービス料:月額550円)
普通賃貸借1年契約(更新型)※
※1、2回目の更新時5%の賃料改定あり。更新料は1回のみ。
2回目以降の更新料は無い為、安心して永くお住まいいただけます
※LPガス(要担保金)
※アクセントクロスの色は変更する場合がございます

24時間安心サポート

設備のトラブルに24時間365日の受付体制

医療健康サービス24

看護師が24時間365日相談可※適応条件有

※図面と現況が異なる場合、現況優先とさせていただきます。
※退去時清掃費用、更新時更新費用等がございます。
※壁紙の色は変更する場合がございます。

新宿本店 新宿区新宿3-21-4新宿ニューパークビル1階
TEL: 03-6279-2032



みずいべや
水商売のお部屋



あずま通り店 新宿区歌舞伎町1-8-3良川ビル2階
TEL: 03-6205-5732

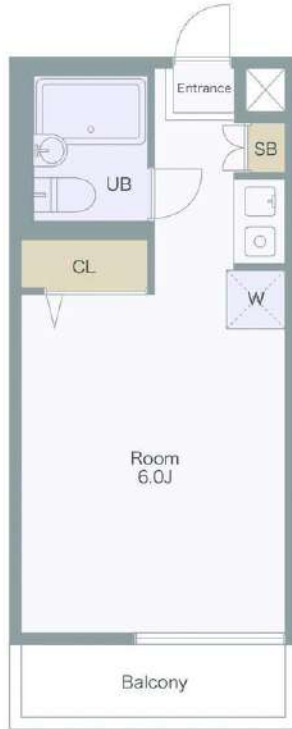
ADX新宿河田町

201号室

コンビニ：ファミリーマート新宿余丁町店まで 400m 徒歩 5分
 ドラッグストア：ココカラファイン曙橋店まで 400m 徒歩 5分
 スーパー：三徳河田店まで 450m 徒歩 6分

賃料 **83,000円**
 共益費 **0円**

- AUTO オートロック
- 宅配ボックス
- エアコン
- 室内洗濯機置場
- クローゼット
- 給湯器
- インターホン
- インターネット無料
- シューズボックス
- LUUP ポートあり



敷金 **¥0** 礼金 **¥0** ペット相談

都営大江戸線「若松河田」駅 徒歩6分
 都営新宿線「曙橋」駅 徒歩8分

所在地	東京都新宿区河田町6-7
構造	鉄骨造 地下1階付3階建
築年月	2003年6月
総戸数	15戸
間取り	1K
専有面積	15.12㎡
バルコニー面積	不詳
敷金	0ヶ月(ペット飼育の場合+1ヶ月)
礼金	0ヶ月
更新料	1ヶ月 更新事務手数料 22,000円(税込)
家賃債務保証会社	クレディセゾン他提携あり
保証料	初回:家賃の50%/月額:家賃の1%
契約事務手数料	11,000円(税込)
鍵交換料	27,500円(税込)
24時間サポート料	18,700円(税込)
家財保険料	20,000円
ペット	相談 楽器 不可 事務所使用 不可
解約予告	2ヶ月前 短期解約違約金 2年以内の解約の場合1ヶ月
現況	2026年8月25日退去予定
内見開始日	2026年8月26日~予定
入居可能日	2026年9月上旬予定
共有設備	オートロック/宅配ボックス LUUPポート有
専有設備	エアコン/室内洗濯機置場/クローゼット シューズボックス
身分証明書	(運転免許証、パスポート、マイナンバーカード)
健康保険証	(入社証明書、入学証明書で代用可)
※	※図面と現況が異なる場合は現況を優先させていただきます。 ※法人契約の場合条件は別途ご相談可能です。 ※退去時にルームクリーニング費用34,000円(税抜) エアコン洗浄費用12,000円(税抜)負担あり 取引形態/代理

そのほかの
室内写真は
こちらから



新宿本店 新宿区新宿3-21-4新宿ニューワークビル1階
 TEL: 03-6279-2032



みずべや
水商売のお部屋



あずま通り店 新宿区歌舞伎町1-8-3良川ビル2階
 TEL: 03-6205-5732

物件概要
 専有部
 賃貸条件
 現況
 設備
 申込時
 必要書類

ルール早稲田六番館 301

物件種別	間取り	賃料	管理費等
マンション	1K	95,000円	9,000円

2F以上,2面採光,オートロック,ディンプルキー,モニタ付オートロック,角住戸,当社管理物件,南西角住戸,外壁タイル張り,分譲タイプ,防犯カメラ

外観



その他





※図面と異なる場合は現況を優先となります。

敷金/保証金	0円	礼金/権利金	95,000円
敷引/償却金	0円	更新料	1ヶ月(新賃料)
更新事務手数料			
その他費用	[一時金]TFDclub: 20,000円, 鍵交換費用: 27,500円, ルームクリーニング費用(退去時): 55,000円		
物件所在地	東京都新宿区戸山1丁目15-15		
交通	東京メトロ東西線 早稲田駅 徒歩4分		
間取り詳細	3階: 洋室 6.00畳, K 2.00畳		
構造	鉄筋コンクリート 3階 / 5階建		
面積	20.25㎡	向き	西
築年月	2008年4月下旬	契約期間	普通借家契約 2年
退去日		入居時期	2026年7月中旬
駐車場	駐輪場		
設備	24時間換気システム, 2口コンロ, BS, CS, TVインターホン, エアコン, ガスコンロ設置済, ガス給湯, クローゼット, システムキッチン, シャワー, ダウンライト, トイレ有, バス・トイレ別, バス有, フローリング, ユニットバス, 温水洗浄便座, 室内洗濯機置場, 照明付き, 人感照明センサー, 全室照明付き, 浴室乾燥, 24時間ゴミ出し可, エレベーター, 宅配BOX, 敷地内ゴミ置き場		
入居諸条件	ペット不可, 外国人不可, 二人入居不可, 法人可		
損害保険	要 全管協少額短期保険株式会社 18,000円 (2年)		
保証会社	必須 初回保証料30%(家賃+管理費) 年間保証料10,000円 ※学生初回保証料9,000円(学生契約可能)		
備考	※2026年10月1日以降の賃貸借契約日より、全管協少額短期保険は18,000円から20,000円に金額変更いたします。タイル貼分譲賃貸 浴室換気乾燥機 TVインターホン バス・トイレ別 2口ガスシステムキッチン 宅配BOX		

新宿本店 新宿区新宿3-21-4新宿ニュータワービル1階
TEL: 03-6279-2032



みずびや
水商売のお部屋



あずま通り店 新宿区歌舞伎町1-8-3良川ビル2階
TEL: 03-6205-5732

新築 ル・クール渋谷本町

【新築】敷金0！礼金0！キャンペーン中！

3駅3路線利用可能。買い物にも移動にも便利な立地。
新宿駅迄直通4分♪六本木駅迄直通14分で好アクセス

Access

都営大江戸線
「西新宿五丁目」 駅徒歩 9分

東京メトロ丸ノ内線
「中野新橋」 駅徒歩 12分



- 不審者の侵入を防ぐオートロックシステム
- プライバシーに配慮した共用部内廊下
- 玄関錠にはダブルロック使用
- 収入豊富なシューズボックス
- ★エアコン標準装備(1基)
- お掃除し易いフローリング仕様
- (収納付)1口IHコンロシステムキッチン
- †シングルレバー混合栓
- 雨天・冬は必須！浴室換気乾燥暖房機
- 24時間常時定風量換気システム
- ★Wi-Fi・インターネット使い放題
- †速度等詳細0120-900-979
- 清潔な暖房便座付き温水シャワートイレ
- スタイリッシュな独立洗面台
- 防水パン付室内洗濯機置き場
- お部屋全体を照らすシーリングライト付
- 遮音性に優れたペアガラス
- 建物内ゴミ置き場
- 24時間利用可能宅配ボックス
- ★新宿エリアまでタクシーも便利



0202 号室 専有面積 20.01㎡

間取 1K

賃料 118,000 円/月

共益費 10,000 円/月

物件概要

所在地／ 東京都渋谷区本町4丁目47-1
構造・規模／ 鉄筋コンクリート造 3階建 地下1階
総戸数／ 9 戸
築年月／ 2026年06月30日
入居日／ 2026年07月19日

契約条件

敷金0ヶ月・礼金0ヶ月

A保証システム利用料(家賃総額の55%～)
24Hサポート料22,000円/2年・鍵交換代22,000円
室内抗菌処理代17,600円事務手数料11,000円
当社指定賃貸入居者総合保険加入の事(別途費用)
普通賃貸借2年契約
※賃料口座引落し(決済サービス料:月額550円)
★海外審査可能★
※永福引越センター指定

24時間安心サポート

設備のトラブルに24時間365日の受付体制

医療健康サービス 24

看護師が24時間365日相談可※通称条件有

※図面と実況が異なる場合、現況優先とさせていただきます。
※過去時清掃費用、更新時更新費用等がございます。
※壁紙の色は変更する場合がございます。

新宿本店 新宿区新宿3-21-4新宿ニュータウンビル1階
TEL: 03-6279-2032



みずべや
水商売のお部屋



あずま通り店 新宿区歌舞伎町1-8-3良川ビル2階
TEL: 03-6205-5732

ルールル鷺宮 703

物件種別	間取り	賃料	管理費等
マンション	1LDK	145,000円	0円

敷金/保証金	0円	礼金/権利金	145,000円
敷引/償却金	0円	更新料	1ヶ月(新賃料)
更新事務手数料			

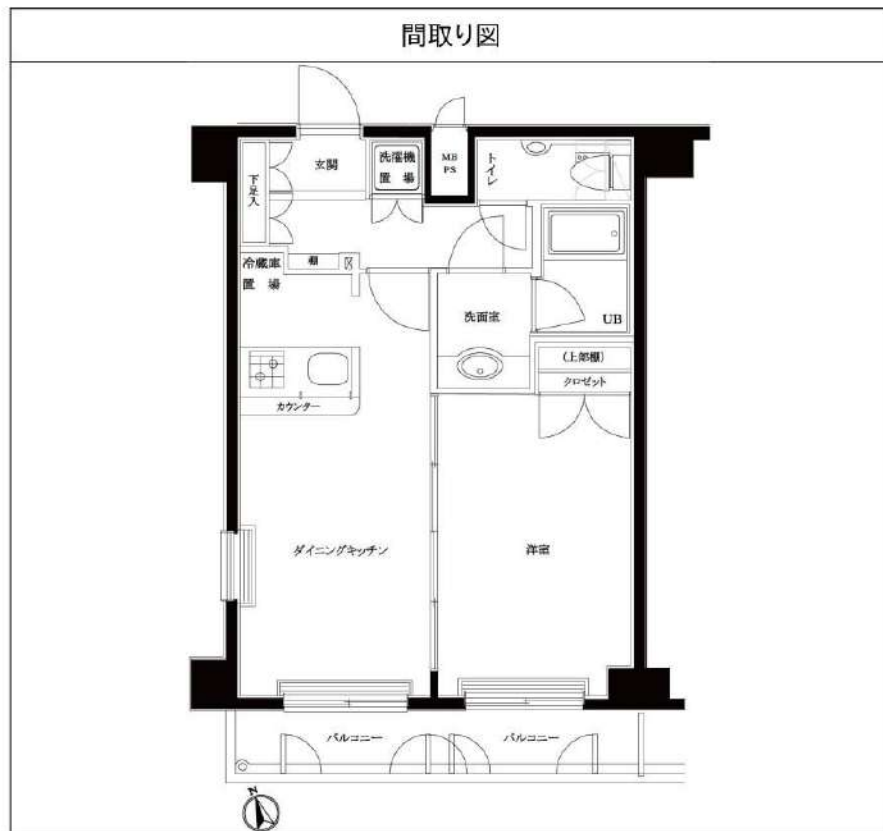
2F以上,2面採光,オートロック,ディンプルキー,モニタ付オートロック,角住戸,外壁タイル張り,分譲タイプ,防犯カメラ

外観



その他





その他費用	[一時金]TFDclub: 20,000円, 鍵交換費用: 27,500円, ルームクリーニング費用(退去時): 66,000円		
物件所在地	東京都中野区鷺宮3丁目45-10		
交通	西武新宿線 鷺ノ宮駅 徒歩5分 西武池袋線 中村橋駅 徒歩16分		
間取り詳細	7階: LDK 9.00畳, 洋室 6.50畳		
構造	鉄筋コンクリート 7階 / 8階建		
面積	40.50㎡	向き	南西
築年月	2003年2月上旬	契約期間	普通借家契約 2年
退去日		入居時期	2026年6月下旬
駐車場	無 駐輪場		
設備	24時間換気システム, 2口コンロ, BS, CATV, CS, TVインターホン, エアコン, ガスコンロ設置済, ガス給湯, クローゼット, システムキッチン, シャワー, シューズボックス, トイレ有, バス・トイレ別, バス有, フローリング, ユニットバス, 温水洗浄便座, 室内洗濯機置場, 照明付き, 洗面所独立, 洗面台, 浴室乾燥, 24時間ゴミ出し可, エレベーター, 宅配BOX, 敷地内ゴミ置き場		
入居諸条件			
損害保険	要 全管協少額短期保険株式会社 20,000円 (2年)		
保証会社	必須 初回保証料30%(家賃+管理費) 年間保証料10,000円 ※学生初回保証料9,000円(学生契約可能)		
備考	※2026年10月1日以降の賃貸借契約日より、全管協少額短期保険は20,000円から22,200円に金額変更いたします タイル貼分譲賃貸 浴室換気乾燥機 2口ガスシステムキッチン バス・トイレ別 TVモニター付インターホン 宅配BOX		

※図面と異なる場合は現況を優先となります。

新宿本店

新宿区新宿3-21-4新宿ニューターワビル1階
TEL: 03-6279-2032



みずべや

水商売のお部屋



あずま通り店

新宿区歌舞伎町1-8-3良川ビル2階
TEL: 03-6205-5732

RENECAT導入済物件★消臭抗菌効果が半永久持続
★家具・家電付賃貸へ変更可★すぐお住まいになれます

Access

都営大江戸線
「東新宿」駅徒歩 3分



東京メトロ副都心線
「東新宿」駅徒歩 3分

- スタイリッシュなタイル貼りの美しい外観
- 防犯カメラ付エレベーター
- 共用部防犯カメラ
- 24時間マンションセキュリティ
- TVモニター付オートロックシステム
- ダブルロック&ディンプルキー
- 玄関人感センサー付きライト
- 床フローリング仕様
- エアコン1基標準装備
- 2口ガスコンロシステムキッチン

- お湯張り機能付きバス
- ★雨天・冬は必須!浴室換気乾燥暖房機
- シャンプードレッサー洗面台
- ウォークインクローゼット
- 温水シャワートイレ
- インターネット利用可(別途費用)
- 24時間受取可能宅配BOX
- ペット可(敷金1ヶ月追加)小型1匹まで
- 駐輪場・バイク置場(建物管理直接)
- 2人同居・外国籍可・海外審査も可能

0302 号室 専有面積 25.96㎡

間取 1K

賃料 **160,000** 円/月

共益費 15,000 円/月

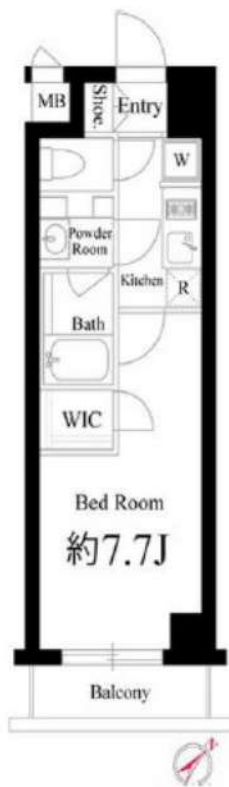
物件概要

所在地 / 東京都新宿区新宿6丁目22-6
構造・規模 / 鉄筋コンクリート造 7階建
総戸数 / 63 戸
築年月 / 2018年02月01日
入居日 / 2026年09月07日

契約条件

保証金2ヶ月 (契約時償却)

SC保証システム利用料:家賃総額55%(最低金額5.5万円)
保証人有プラン:家賃総額の30%(最低金額3万円)
保証金契約時償却(保証金プランで契約の場合)
24Hサポート料22,000円/1年・鍵交換代22,000円
室内抗菌処理代17,600円事務手数料11,000円
当社指定賃貸火災保険(シノケン少短)加入の事(別途費用)
※賃料口座引落し(決済サービス料別途有)
普通賃貸借1年契約(更新型)※
※1、2回目の更新時5%の賃料改定あり。更新料は1回のみ。
2回目以降の更新料は無い為、安心して永くお住まいいただけます
※LPガス(要担保金)



24時間安心サポート

設備のトラブルに24時間365日の受付体制

医療健康サービス 24

看護師が24時間365日相談可※適応条件有

※図面と現況が異なる場合、現況優先とさせていただきます。
※退去時清掃費用、更新時更新費用等がございます。
※壁紙の色は変更する場合がございます。

新宿本店 新宿区新宿3-21-4新宮ニュータワービル1階
TEL: 03-6279-2032



みずのや
水の先のお部屋



あすま通り店

新宿区歌舞伎町1-8-3良川ビル2階
TEL: 03-6205-5732

RENECAT導入済物件消臭★抗菌効果が半永久持続
★家具・家電付賃貸へ変更可★すぐお住まいになれます

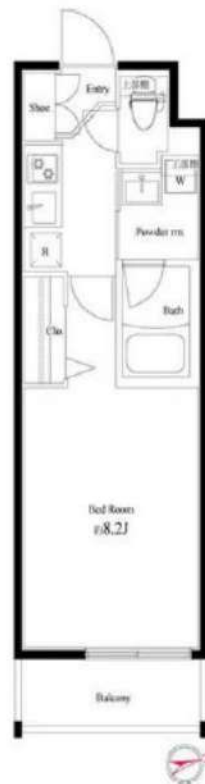
Access

JR山手線
「新宿」駅徒歩 7分



東京メトロ副都心線
「新宿三丁目」駅徒歩 7分

- タイル張りの美しい外観
- 防犯カメラ付エレベーター
- 共用部防犯カメラ7台
- 24時間マンションセキュリティ
- カラーTV付オートロックシステム
- ダブルロック&ディンプルキー
- 床フローリング仕様
- エアコン1基標準装備
- オリジナルシステムキッチン
- 2口ガスコンロ
- お湯張り機能付バス
- ★浴室換気乾燥暖房涼風機
- シャンプードレッサー付独立洗面台
- 収納便利なクローゼット
- インターネット利用可能(別途費用)
- BS・110°CS・CATV(別途費用)
- 24時間受取可能宅配BOX
- 駐輪場(空き条件等含め要詳細確認)
- バイク(空き状況条件等含め要確認)
- ペット可(敷金1ヶ月追加)1匹小型まで



0306 号室 専有面積 25.50㎡

間取 1K

賃料 179,000 円/月

共益費 20,000 円/月

物件概要

所在地/ 東京都新宿区新宿6丁目3-18
構造・規模/ 鉄筋コンクリート造 4階建
総戸数/ 35 戸
築年月/ 2018年07月06日
入居日/ 2026年07月24日

契約条件

保証金2ヶ月 (契約時償却)

SC保証システム利用料:家賃総額55%(最低金額5.5万円)
保証人付プラン:家賃総額の30%(最低金額3万円)
保証金契約時償却(保証金プランで契約の場合)
24Hサポート料22,000円/1年・鍵交換代22,000円
室内抗菌処理代17,600円事務手数料11,000円
当社指定火災保険(シノケン少短)加入の事(別途費用)
賃料口座引落し(決済サービス料別途費用)
普通賃貸借1年契約(更新型)※
※1、2回目の更新時5%の賃料改定あり。更新料は1回のみ。
2回目以降の更新料は無い為、安心して永くお住まいいただけます
※LPガス(要担保金)

24時間安心サポート

設備のトラブルに24時間365日の受付体制

医療健康サービス24

看護員が24時間365日相談可※適応条件有

※図面と現況が異なる場合、現況優先とさせていただきます。
※退去時清掃費用、更新時更新費用等がございます。
※壁紙の色は変更する場合がございます。



3駅3路線利用可能。買い物にも移動にも便利な立地。
 新宿駅迄直通4分♪六本木駅迄直通14分で好アクセス

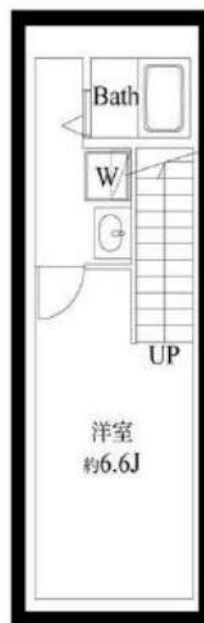
Access

都営大江戸線
「西新宿五丁目」 駅徒歩 9分

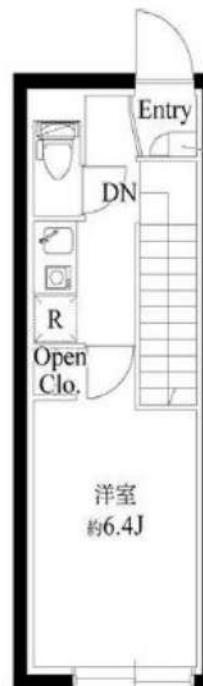
東京メトロ丸ノ内線
「中野新橋」 駅徒歩 12分



- 不審者の侵入を防ぐオートロックシステム
- プライバシーに配慮した共用部内廊下
- 玄関錠にはダブルロック使用
- 収入豊富なシューズボックス
- ★エアコン標準装備(2基)
- お掃除し易いフローリング仕様
- (収納付)1口IHコンロシステムキッチン
- ↑シングルレバー混合栓
- 雨天・冬は必須！浴室換気乾燥暖房機
- 24時間常時定風量換気システム
- ★Wi-Fi・インターネット使い放題
- ↑速度等詳細0120-900-979
- 清潔な暖房便座付き温水シャワートイレ
- スタイリッシュな独立洗面台
- 防水パン付室内洗濯機置き場
- お部屋全体を照らすシーリングライト付
- 遮音性に優れたペアガラス
- 建物内ゴミ置き場
- 24時間利用可能宅配ボックス
- ★新宿エリアまでタクシーも便利



下階



上階

24時間安心サポート

設備のトラブルに24時間365日の受付体制

医療健康サービス 24

看護師が24時間365日相談可※通称条件有

※図面と現況が異なる場合、現況優先とさせていただきます。
 ※過去時清掃費用、更新時更新費用等がございます。
 ※壁紙の色は変更する場合がございます。

0102 号室 専有面積 40.02㎡

間取 2K

賃料 **207,000** 円/月

共益費 15,000 円/月

物件概要

所在地 / 東京都渋谷区本町4丁目47-1
 構造・規模 / 鉄筋コンクリート造 3階建 地下1階
 総戸数 / 9 戸
 築年月 / 2026年06月30日
 入居日 / 2026年07月19日

契約条件

敷金0ヶ月・礼金0ヶ月

A保証システム利用料(家賃総額の55%~)
 24Hサポート料22,000円/2年・鍵交換代22,000円
 室内抗菌処理代17,600円事務手数料11,000円
 当社指定賃貸入居者総合保険加入の事(別途費用)
 普通賃貸借2年契約
 ※賃料口座引落し(決済サービス料:月額550円)
 ★海外審査可能★
 ※永福引越センター指定
 ※1階部分は地平面より約75cm下がっている部分がございます

