

シャトー・白馬 301

人気の角部屋・2面採光・最上階！複数駅・路線利用可能♪



●エアコン1基（洋室）



賃料	72,000円		共益料	2,000円	
敷金	1ヶ月	礼金	1ヶ月	償却	-

住所・アクセス

東京都 中野区江古田1-2-3
 ●都営大江戸線 落合南長崎駅 徒歩12分
 ●西武新宿線 新井薬師前駅 徒歩13分

その他費用	間取り
●Art Club <月額> 1,320円 (税込) ●鍵交換代 22,000円 (税込) ●諸経費 3,300円 (税込)	1K
	専有面積
	18.81㎡

保証会社

スカイレント：月額費用の50%（加入料下限20,000円）月額保証料1,000円（非課税）

契約形態	契約期間/解約予告	
再契約型定期借家	1年/1ヶ月前通知	
再契約料	再契約事務手数料	
新賃料の0.5ヶ月分	-	
構造/所属階	築年月	総戸数
鉄骨造 5階建て/3階	2001年04月	7戸
退去予定日	入居可能目安	
2026年6月27日	2026年7月中旬	

備考

●Art Club：家財保険・24時間サービス・作業をセットにしたサービス・クラブ ●諸経費：書類作成・郵送料金 ●契約開始後1年未満解約の場合違約金1ヶ月（賃料+共益費）有 ●退去前の場合【先行契約】（契約開始日は原則、解約日より21日後。契約締結後、賃貸借契約開始日までに契約を解除する場合、賃料及び共益費1ヶ月分相当額の違約金有）

再契約型定期借家

再契約型定期借家契約の場合、家賃滞納・近隣迷惑行為など契約違反があれば原則的に再契約をおこないますので、そのまま住み続けていただけます。

■申込時注意 ●個人契約時：入居者本人のみ契約可 ●スカイレント保証：アルバイト・派遣社員・無職の方は連帯保証人必須 ●大手法人契約時：普通借家契約の相談可 ●広告期限：2026年07月末迄 ●現況優先。写真は同物件・別部屋の場合があります ●消費税額：適用税率に準ずる ●図面の寸法：目安であり現況優先 ●利用する保証会社によって契約金条件（敷金等）が変更となる場合があります ●ADは内税

新宿本店

新宿区新宿3-21-4新宮ニューターワビル1階
TEL: 03-6279-2032



みずべや
水商売のお部屋



あずま通り店

新宿区歌舞伎町1-8-3良川ビル2階
TEL: 03-6205-5732

ビイルーム新宿

615号室

初期費用の分割払いがご利用いただけます

◆おすすめポイント◆



総武・中央線 大久保 徒歩 2分
山手線 新大久保 徒歩 4分
大江戸線 新宿西口 徒歩 11分

間取り	1K
賃料	103,000円
管理費	7,000円
礼金敷金	礼金1ヶ月・敷金1ヶ月

所在	東京都新宿区百人町1丁目15-2		
間取詳細	K(2畳) 洋(6.6畳)		
構造・階建	RC6階/6階建		
専有面積	22.3㎡	建物種別	マンション
築年月	2001年3月	開口向き	南東
入居時期	未定	更新料	1ヶ月
損保	要1.8万円2年	連帯保証人	不要+保証会社利用が必要
契約期間	普通賃貸		
保証会社	加入要(エボスカード/基本保証料:月額賃料等の100%/月次保証料:月額賃料等の1.5%/更新保証料:2年毎に3万K-B2)		
駐車場	-		
入居諸条件	2人入居不可 ルームシェア不可 事務所不可		
その他費用	鍵交換代24,200円(入居時)、安心サポート24代770円(毎月)		
周辺施設	業務スーパー新大久保店まで366m ローソンストア100新大久保駅前店まで276m セブンイレブン新大久保西店まで180m マツモトキヨシ新大久保駅前店まで255m フレッシュネスバーガー新大久保店まで181m Sガスト新大久保店まで302m すき家新大久保百人町店まで297m マクドナルド新大久保店まで219m		
設備	ガス:都市、バス、トイレ、エアコン、室内洗濯機置場、ガスコンロ1口設置済、バストイレ別、シャワー、浴室乾燥機、洗面台、システムキッチン、最上階、バルコニー、フローリング、ビクチャーレール、クローゼット、シューズボックス、インターホン、オートロック、モニタ付オートロック、エレベータ2基、宅配ボックス		
備考	3駅利用可、3沿線利用可、駅まで平坦、駅前		

※掲載情報と現状が異なる場合は現状が優先となります。

新宿本店 新宿区新宿3-21-4新宿ニューパークビル1階
TEL: 03-6279-2032



みずべや
水商売のお部屋



あずま通り店 新宿区歌舞伎町1-8-3良川ビル2階
TEL: 03-6205-5732

プレール・ドゥーク新宿中落合

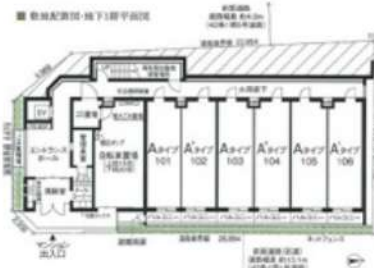
住み替え応援システムRe+Room
家賃でポイントがたまる！
住み替えで使ってお得！

安心管理システム24時間管理
学生・女性にオススメ

洋室約8.9畳★東向き

ペット相談可(小型犬または猫1匹、敷金2ヶ月)

下落合駅から徒歩3分！高田馬場駅徒歩13分



新生活応援
月額賃料 + 5,000円で家電4点付きに！

4点
かしこく！手軽に！
家電付
家賃に+5,000円

詳細はイタナジ申込フォームよりご案内

木下の賃貸友の会
詳細はこちら▶



※図面と現況が異なる場合には現況を優先とします。

ACCESS

西武新宿線 下落合駅 徒歩3分

都営大江戸線 中井 徒歩12分
JR山手線 高田馬場 徒歩13分

305号室

賃料 108,000円
管理費 8,000円

敷金 0ヶ月 礼金 1ヶ月

OUTLINE

間取り	1K	タイプ	専有面積	25.52㎡
入居日	2026年07月上旬	内見	不可	
「木下の賃貸」友の会費		2,530 円(税込)/月額		
所在地	東京都新宿区中落合2丁目7-9			
構造	RC造	規模	地上4階 地下1階建3階	
竣工日	2012年07月	総戸数	36戸	
駐車場施設	無	空き	無	
駐輪場施設	有	空き	要確認	
駐車場敷金	なし	駐車場賃料	0 円/月額	
ペット飼育	相談	ペット飼育の場合の敷金	敷金2ヶ月	
方位	東	ガス	バルレットガス推奨	
建物管理会社	株式会社キノシタコミュニティ	電気	バルレット電気推奨	

LEASE CONDITION

契約期間	2年	更新料	新賃料	1.25 ヶ月
解約予告	1ヶ月前に文書で当社宛に通知			
スマートロック登録費用	27,500 円(税込)	消毒代	26,400 円(税込)	
定額ルームクリーニング代	63,800 円(税込)			

EQUIPMENT

オートロック	○	洗濯機置場	○	バルコニー	○
エレベーター	○	浴室乾燥機	○	CATV	○
TVモニター付きインターフォン	○	洗濯機能付暖房便座	○	BSアンテナ	○
宅配ボックス	○	追い焚き	○	CSアンテナ	○
ガスコンロ	○	居室床材フローリング	○	カーシェアリング	
IHキッチンヒーター		エアコン	○		
独立洗面台	○	浄化槽			

備考

①保証会社加入必須。木下グループ保証・初回保証料80%、利用手数料月額550円(税込)、継続保証委託料20,000円(2年毎)
②木下の賃貸友の会加入必須。入居者補償制度、住まいのトラブル緊急サポート等のサービスを提供。月額2,530円(税込)~/法人プラン月額990円(住まいのトラブル緊急サポートのみ)
③12ヶ月未満の解約時、賃料1ヵ月分の違約金が御座います。
④CATV、BS・CS110*、インターネット等(導入されているか否かは要確認)には別途契約、費用がかかります。
※実入居者様が61歳以上の場合、弊社指定の見守りサービスへのご加入が必須となります。(月額1,800円/税別)

新宿本店

新宿区新宿3-21-4新宿ニューワールドビル1階
TEL: 03-6279-2032



みずいべや
水商売のお部屋



あずま通り店

新宿区歌舞伎町1-8-3良川ビル2階
TEL: 03-6205-5732

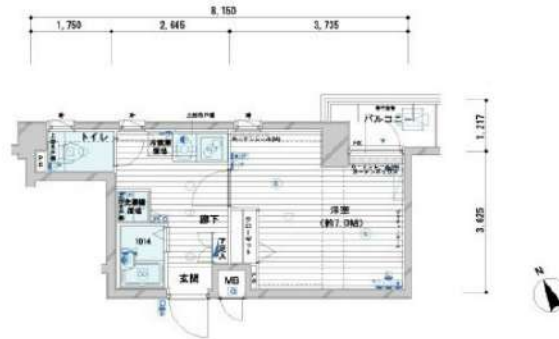
防犯カメラ,外壁タイル張り,分譲タイプ,2F以上,オートロック,モニタ付オートロック,ディンプルキー,24時間緊急通報システム,セキュリティ有り

【外観】



【間取り図】

F
TYPE ■住居専有面積/23.93㎡(7.23坪)
■バルコニー面積/2.61㎡



※図面と現状が異なる場合は現状優先となります。

賃料	115,000円		
管理費等	15,000円	間取り	1K
敷金	無	礼金	1ヶ月
敷引 償却金	- -	保証金	-
建物名	メインステージ野方駅前		
物件種別	マンション	号室	0404号室
建物所在地	東京都中野区若宮1丁目56-1		
交通	西武新宿線 野方 徒歩4分 西武新宿線 都立家政 徒歩9分		
間取詳細	洋室(7畳)		
構造・規模	鉄筋コンクリート6階建4階		
専有面積	23.93㎡	向き	北
築年月	2006年3月31日	契約期間	2年
入居時期	2026年7月下旬予定	更新料	1.5ヶ月(新賃料)
損害保険	有 16,000円 24ヶ月		
駐車場	駐輪場		
設備	エレベーター,24時間ゴミ出し可,風除室,敷地内ゴミ置き場,宅配BOX,システムキッチン,2口コンロ		
その他費用	[一時金] ハウスクリーニング費用(退去時請求):49,500円 退去時鍵交換費用(契約時請求):29,700円 AMLクラブサポート費用(契約時請求):16,500円 [備考] ①短期解約違約金有(1年未満=1ヶ月,半年未満=2ヶ月) ②エアコンクリーニング費用(1台あたり16,500円税込込み・退去時請求)		
入居諸条件	ペット不可 事務所不可 楽器等の使用不可 学生可		
保証会社	必須 家賃総額より50%~		
備考	引越し業者指定 保証会社必須(セゾン) 退去時要清掃代 解約予告50日前 電力業者指定有		

情報更新日 2026年6月1日

No.03610404

新宿本店 新宿区新宿3-21-4新宿ニューターワビル1階 TEL:03-6279-2032

みず丸ベア 水商売のお部屋

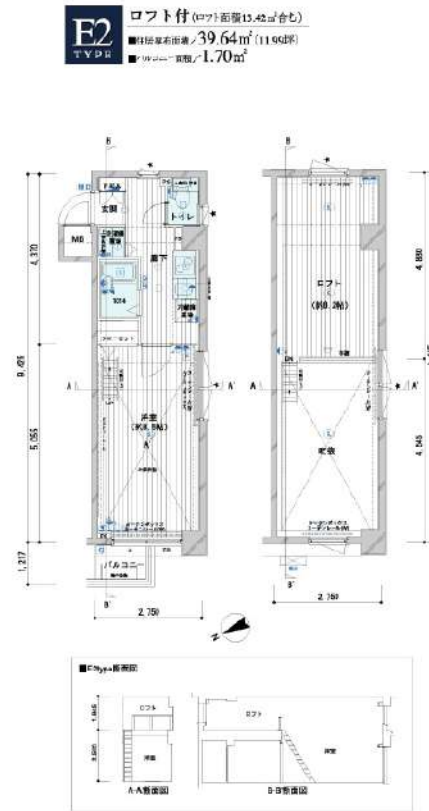
あずま通り店 新宿区歌舞伎町1-8-3良川ビル2階 TEL:03-6205-5732

防犯カメラ,外壁タイル張り,分譲タイプ,2F以上,モニタ付オートロック,ディンプルキー,ロフト,3方角住戸

【外観】



【間取り図】



※図面と現状が異なる場合は現状優先となります。

賃料	120,000円		
管理費等	20,000円	間取り	1K+納戸
敷金	無	礼金	無
敷引 償却金	- -	保証金	-
建物名	メインステージ野方駅前		
物件種別	マンション	号室	0307号室
建物所在地	東京都中野区若宮1丁目56-1		
交通	西武新宿線 野方 徒歩4分 西武新宿線 都立家政 徒歩9分		
間取詳細	洋室(8.5畳) 納戸(8.2畳)		
構造・規模	鉄筋コンクリート6階建3階		
専有面積	39.64㎡	向き	北西
築年月	2006年3月31日	契約期間	2年
入居時期	即時	更新料	1.5ヶ月
損害保険	有 20,000円 24ヶ月		
駐車場			
設備	エレベーター, 24時間ゴミ出し可, 風除室, 敷地内ゴミ置き場, 宅配BOX, システムキッチン, 2口コンロ		
その他費用	[一時金] ハウスクリーニング費用(退去時請求): 55,000円 退去時鍵交換費用(契約時請求): 29,700円 AMLクラブサポート費用(契約時請求): 16,500円 [備考] ①短期解約違約金有(1年未満=1ヶ月, 半年未満=2ヶ月) ②エアコンクリーニング費用(1台あたり16,500円税込込み・退去時請求)		
入居諸条件	ペット不可 事務所不可 楽器等の使用可 二人相談		
保証会社	必須 家賃総額より50%~		
備考	引越業者当社指定 保証会社利用必須 退去時要清掃代 解約予告50日前 電力会社指定有		

情報更新日 2026年6月1日

No.03610307

新宿本店

新宿区新宿3-21-4新宿ニュータウンワビル1階
TEL: 03-6279-2032



みずべや
水商売のお部屋



あずま通り店

新宿区歌舞伎町1-8-3良川ビル2階
TEL: 03-6205-5732

RENECAT導入済物件★消臭抗菌効果が半永久持続
★家具・家電付賃貸へ変更可★すぐお住まいになれます

Access

JR山手線
「高田馬場」駅徒歩 6分

東京メトロ東西線
「高田馬場」駅徒歩 9分



- タイル貼りの美しい外観
- カラーTVモニター付オートロックシステム
- 共用部内廊下
- ダブルロック&ディンプルキー
- 床フローリング仕様
- エアコン1基標準装備
- オリジナルシステムキッチン
- 2口ガスコンロ(グリル付き)
- トイレとバスルーム独立型
- 温水シャワートイレ

- ★お湯張り・追い焚き機能付きバス
- ★雨天・冬は必須!浴室換気乾燥暖房機
- シャンプードレッサー付き独立洗面台
- 洗濯機置き場・室内物干有
- 収納便利なクローゼット
- インターネット個別引込可
- 24時間受取可能宅配BOX
- ペット可(敷金1ヶ月追加)小型のみ
- 2人入居可能・外国籍入居可能
- 退去時清掃費用、更新時更新費用等有り



0101 号室 専有面積 26.73㎡

間取 1DK

賃料 134,000 円/月

共益費 15,000 円/月

物件概要

所在地/ 東京都新宿区高田馬場4丁目28-6
構造・規模/ 鉄筋コンクリート造 4階建
総戸数/ 8 戸
築年月/ 2018年10月20日
入居日/ 2026年08月12日

契約条件

保証金2ヶ月 (契約時償却)

保証システム利用料:家賃総額の55%(最低金額5.5万円)
保証金契約時償却(保証金プランで契約の場合)
24Hサポート料22,000円/1年・鍵交換代22,000円
室内抗菌処理代17,600円事務手数料11,000円
当社指定賃貸入居者総合保険加入の事(別途費用)
※賃料口座引落し(決済サービス料:月額550円)
普通賃貸借1年契約(更新型)※
※1、2回目の更新時5%の賃料改定あり。更新料は1回のみ。
2回目以降の更新料は無い為、安心して長くお住まいいただけます
※地平面より下がっております

24時間安心サポート

設備のトラブルに24時間365日の受付体制

医療健康サービス 24

看護師が24時間365日相談可※適応条件有

※図面と現況が異なる場合、現況優先とさせていただきます。
※退去時清掃費用、更新時更新費用等がございます。
※壁紙の色は変更する場合がございます。

新宿本店 新宿区新宿3-21-4新宿ニューワールドビル1階
TEL: 03-6279-2032



みずの女
水商売の女部屋



あずま通り店 新宿区歌舞伎町1-8-3良川ビル2階
TEL: 03-6205-5732

GENOVIA渋谷笹塚skygarden 0403

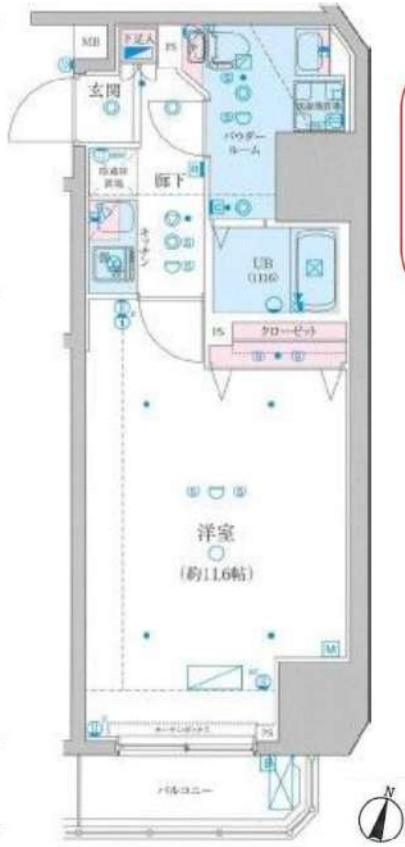
部屋タイプ：C

京王線「笹塚」駅 徒歩7分 京王線「代田橋」駅 徒歩5分

～賃貸マンション～インターネットWi-Fi無料～ペット飼育可（大型犬・猫・多頭飼可）～2駅以上利用可能～2人入居相談可能～外国籍相談可能～外国籍家賃：クレカ・QR決済可（条件有）～角部屋～

賃料	134,500円		
共益費	15,000円	間取り	1K
敷金	0ヶ月	礼金	0ヶ月
物件種別	賃貸マンション	築年月	2020年1月
所在地	東京都渋谷区笹塚2丁目27-7		
間取り詳細	洋室11.6帖4階		
構造・規模	鉄筋コンクリート15階建/4階部分		
共用部	バイク置き場（敷金1ヵ月）・駐輪場		
専有面積	壁芯33.35㎡	向き	南
契約内容	普通借家	契約期間	2年
入居時期	予定2026年8月中旬		
更新料	新賃料の1ヶ月		
解約予告	2か月前		
保証会社	一番手「RBI」初回保証料：50%（ペット飼育時100%） 外国籍：100%+外国籍サポート年間10,800円 （※審査により変更有・要確認） 外国籍家賃：クレカQR決済可（既存の保証料+2%/月） ★RBI安心サポート： 家賃保証月額料金+家財保険+家賃引落手数料+mamorocca →全て付帯して2,700円/月(税込)		
保険	有火災保険（保証会社により変動有）		
室内清掃費用	38,500円		
その他初期費用(税込)	鍵交換費用（任意）：27,500円、契約事務手数料：11,000円、消臭抗菌サービス：11,000円、外国人サポートプラン：10,800円		
ポイント・特徴	ペット飼育時：敷金積増なし（多頭飼い・大型犬の場合、基本敷金1ヶ月※頭数により変動あり）短期解約違約金：1年未満の解約で総賃料1ヵ月分 外国籍初期費用・家賃：クレカ・QR決済可（条件有）留学生・ワーホリの方：敷金1ヵ月追加（解約時返還）		

※図面と現況が異なる場合は、現況優先となります。情報掲載日 2026/5/26



★上記、初期費用決済可！お家賃もご相談可能！
※外国人サポートプラン加入の方限定



↑写真載せてます！
転用OK！
承諾不要です！



- ペット飼育可
- 2人入居可
- ルームシェア可
- 高齢者相談
- オートロック
- 宅配ボックス
- エアコン
- 温水洗浄便器
- モニター付きインターホン
- エレベーター
- 都市ガス

新宿本店 新宿区新宿3-21-4新宿ニュータワービル1階
TEL：03-6279-2032



みずやベア
水商売のお部屋



あずま通り店 新宿区歌舞伎町1-8-3良川ビル2階
TEL：03-6205-5732

Gallery・Map/物件写真・地図

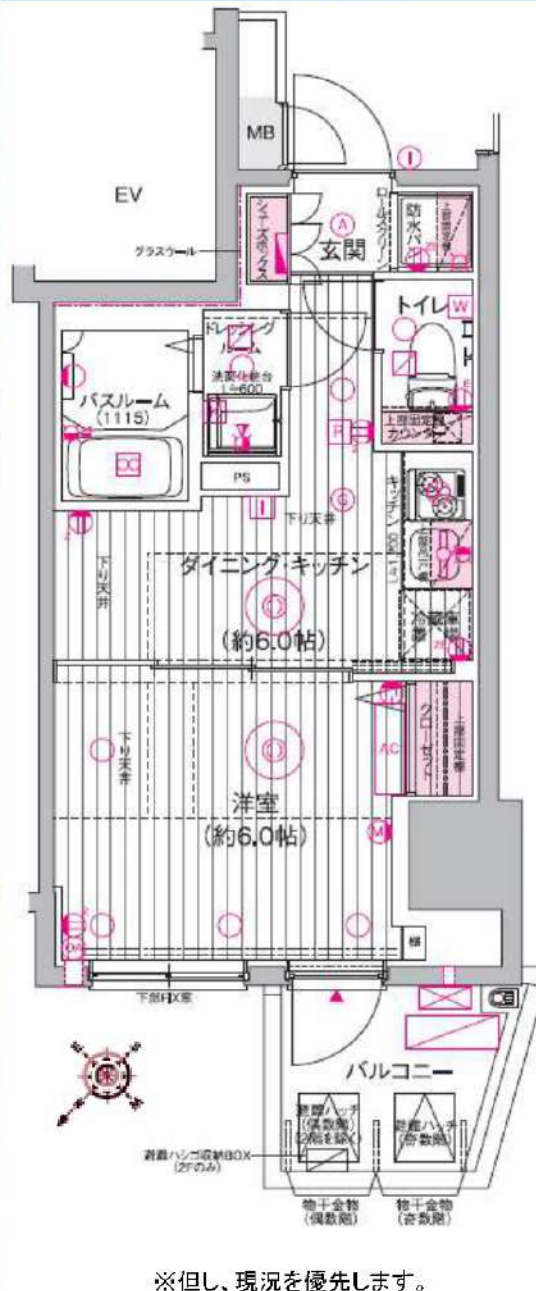


ITANDI 賃貸管理
申込システム

ITANDIより
お申込
受付中



Room Plan/ 図面



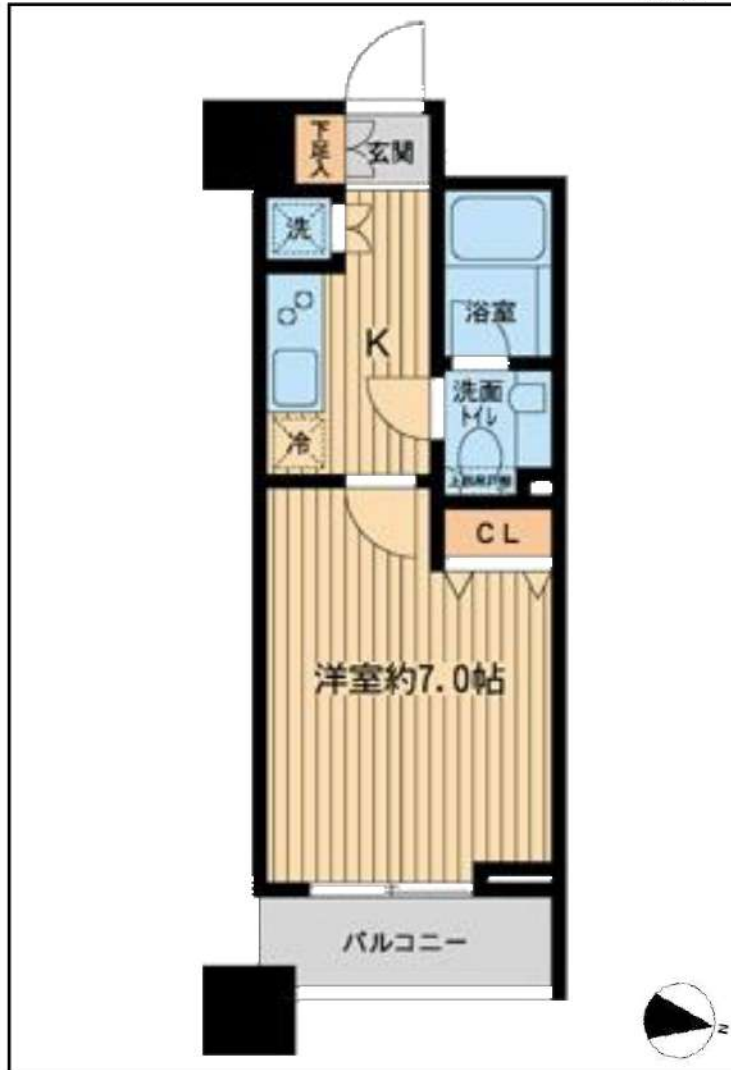
※但し、現況を優先します。

★**無料Wi-Fi** ※入居後無料の設置工事が必要

種別	分譲デザイナーズマンション
物件	エステムプラザ市谷外濠公園
賃料 149,700円	
共益費: 15,300円 専有: 25.63㎡	
敷金: 1ヶ月分 礼金: 1ヶ月分	
住所	新宿区市谷本村町2-6
交通	▼「市ヶ谷」駅徒歩4分 【東京メトロ南北線・JR総武線】 ▼「四ツ谷」駅徒歩6分 【JR総武線・東京メトロ丸の内線/南北線】
建物	鉄筋コンクリート造・地上14階建総戸数65戸
駐車	自営車61台(無料) 更新料は、新賃料の1ヶ月分。保証会社加入必須。
契約時事務手数料1万円(税別)	
解約2ヶ月前予告、解約月家賃月割り	
エステム安心クラブ入会金5千円(税別・契約時)	
エステム安心クラブ月額900円(税別)	
竣工	平成26年11月
契約期間	2年
火災保険	20,000円(2年契約)
ペット飼育時	・登録料5,000円 ・消毒代2万円(税別/退去時) ・室内クリーニング代先払い(契約時)
・室内クリーニング代: 62,500円(税別) 一退去時に敷金から相殺とする	
・鍵交換代35,000円(税別)契約時に先払い	
・エアコンクリーニング代12,000円(税別/退去)	
退去時期:	6月13日退去予定
入居時期:	相談(※退去日次第)
短期解約違約金無し	

- ☆コンビニまで徒歩1分☆スーパーまで徒歩4分
- ☆ドラッグストア(くすりの福太郎)まで徒歩8分
- ☆24時間ジム(joy fit)まで徒歩7分
- ★独立洗面台有★防犯カメラ7台★民泊禁止
- ★天井ホック採用★独立洗面化粧台★2人入居可
- ★ペット飼育小型犬2匹まで可
- ★玄関に人感センサーライト★浴室乾燥機付バスルーム
- ★室内洗濯機置場★宅配ボックス有★ウォシュレット
- ★24時間浴室暖房・乾燥・換気システム★ダブルロック
- ★2口ガスコンロ★24時間CSPセントラル警備保障対応
- ★フレッツ光★TVモニター付インターフォン
- エアコン、電気・都市ガス、上下水道、オートロック、バストイレ別

ファーストリアルタワー新宿



種別	分譲賃貸マンション	
◇ 募集条件 ◇		
2003号室	6/27退去予定	154,000円
管理費		8,000円
敷金：1ヶ月	礼金：1ヶ月	

所在地	東京都新宿区西新宿7-5-9		
交通	都営大江戸線<新宿西口>駅、徒歩4分		
	東京外口丸の内線<新宿>駅、徒歩6分		
構造	RC造、地下2階、地上階32建て		
専有面積	23.89㎡	間取	1K
竣工	2006年月完成	洋室	7.0帖

◇ 設備・仕様 ◇	
- TVEモニター付オートロック	- 浴室乾燥機
- 宅配BOX(24時間対応)	- 洗面化粧台
- バス/トイレ独立(ウォシュレット)	- インターネット対応
- システムキッチン(2口ガスコンロ)	- BS/CS対応

◇ その他契約条件 ◇	
- 契約期間：2年契約(更新可)	- 解約予告：2ヶ月前
- 1年未満解約：違約金1ヶ月	- 更新料：新賃料1ヶ月分
- 事務管理手数料：11,000円(税込)	- 更新事務手数料：0.5ヶ月分(税込)
- 火災保証プラン(2年)：15,000円	- 鍵交換費用：28,600円(税込)
- ハット飼育不可 (管理規約厳守)	
- 保証会社加入必須 (株)JACCS ※初回総賃料50%※年間保証料1万円	
- 退去時：クリーニング代(4万円)+エアコン洗浄費(1.5万円)：賃借人負担あり	

※ 図面と現況が異なる場合は現況優先と致します。 (建物管理会社) マймコミュニティ(株) 03-4412-1009
 will-management will-management will-management will-management will-management will-management will-management will-management will-management

新宿本店 新宿区新宿3-21-4新宿ニューターワビル1階 TEL: 03-6279-2032
みずもや 水商売のお部屋
あずま通り店 新宿区歌舞伎町1-8-3良川ビル2階 TEL: 03-6205-5732

RENECAT導入済物件★消臭抗菌効果が半永久持続
★家具・家電付賃貸へ変更可★すぐお住まいになれます

Access

東京メトロ丸ノ内線
「中野坂上」駅徒歩 9分

JR総武線
「東中野」駅徒歩 13分



0203 号室 専有面積 32.05㎡

間取 1LDK

賃料 **168,000** 円/月

共益費 10,000 円/月

物件概要

所在地 / 東京都中野区中央2丁目40-3
構造・規模 / 木造 3階建
総戸数 / 9 戸
築年月 / 2023年09月07日
入居日 / 2026年08月12日

契約条件

保証金2ヶ月 (契約時償却)

保証システム利用料:家賃総額55%(最低金額5.5万円)
保証金契約時償却(保証金プランで契約の場合)
24Hサポート料22,000円/1年・鍵交換代22,000円
室内抗菌処理代17,600円事務手数料11,000円
当社指定賃貸入居者総合保険加入の事(別途費用)
※賃料口座引落し(決済サービス料:月額550円)
賃貸借1年契約(更新型)※
※1、2回目の更新時5%の賃料改定あり。更新料は1回のみ。
2回目以降の更新料は無い為、安心して永くお住まいいただけます
◆物件前面道路が狭いため、引越業者は指定となります。
↑永福引越センター※指定の申込み書面有
●駐輪場はノースコベントガーデンの敷地内となります。

- 安心！共用部防犯カメラ(2基)
- モニター付きハンズフリーインターホン
- 防犯性の高いダブルロック
- 遮音性に優れた床フローリング仕様
- エアコン標準装備(2基)
- オリジナルシステムキッチン2口ガスコンロ
- ↑↑便利なキッチン吊戸棚
- 24時間常時定風量換気システム
- ★便利！お湯張り・追い焚き機能付きバス
- 暖房便座付き温水シャワートイレ
- ★使い放題インターネット・Wi-Fi完備
- 独立洗面台
- お洒落なダウンライト
- 雨天・外出時に便利！室内物干し
- 収納便利なクローゼット
- 収納力のあるトール型シューズBOX
- 敷地内ゴミ置き場
- 駐輪場(初回登録料5,500円)
- 24時間受取可能！宅配BOX
- 2人入居・外国籍可・海外審査も可能



24時間安心サポート

設備のトラブルに24時間365日の受付体制

医療健康サービス24

看護師が24時間365日相談可※適用条件有

※図面と現況が異なる場合、現況優先とさせていただきます。
※退去時清掃費用、更新時更新費用等がございます。
※壁紙の色は変更する場合がございます。

