

メクスデザイン新宿落合 501号室

107,500円

管理費 12,000円

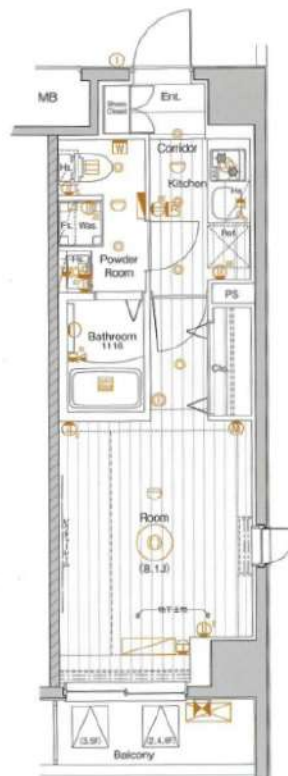
敷金 1ヶ月

礼金 1ヶ月

都営大江戸線「落合南長崎」徒歩1分

西武池袋線「東長崎」徒歩12分

所在	東京都新宿区西落合1丁目4-11		
間取詳細	洋室8.1畳		
構造・階建	RC 5階 / 9階建	物件種別	マンション
築年月	2017年10月	専有面積	26.1㎡
更新料	1ヶ月(新賃料)	更新手数料	0.5ヶ月(税込)
保険情報	要 20,000円 2年	解約予告	1ヶ月前
契約期間	2年	契約種別	普通借家
現況	2026年8月12日退去	開口向き	北
入居可能日	相談		
保証会社	①ジャックス②③新日本信用保証)保証料(初回契約時)60%、 ①年間保証料10,000円 ②年間保証料10,000円 口振手数料 216円(税込)/月 ③クレジットカード払い 月額保証料1.6%		
その他費用	ハウスクリーニング:55,000円/税込(退去時)、エアコンクリーニング: 14,300円/税込(退去時)、除菌消臭:8,800円/税込(入居時)、鍵交換代: 35,200円/税込(入居時)、FAST ASSIST24: 1,100円/税込(月額)		
設備等	モニター付オートロック、ディンプルキー、ダブルロック、浴室乾燥機、 シャワートイレ付き、都市ガス、エアコン1台		
備考	写真はイメージです(床やクロスの色が変更となる可能性があります) ※365日以内の解約の場合、短期解約違約金 賃料(管理費込) 1ヶ月分 ※民泊利用禁止 ※ペット飼育不可 ※インターネットに ついては建物管理会社にお問い合わせください 駐車場・駐輪場等の使用に関しては管理会社へ確認が必要です。 株式会社メクスプラス 03-4243-5512		



※掲載情報と現状が異なる場合は現状が優先となります。
※内見後に仕様が変更となる場合がございます。

新宿本店

新宿区新宿3-21-4新宿ニュータウンビル1階
TEL: 03-6279-2032



みずいべや
水商光のお部屋



あずま通り店

新宿区歌舞伎町1-8-3良川ビル2階
TEL: 03-6205-5732

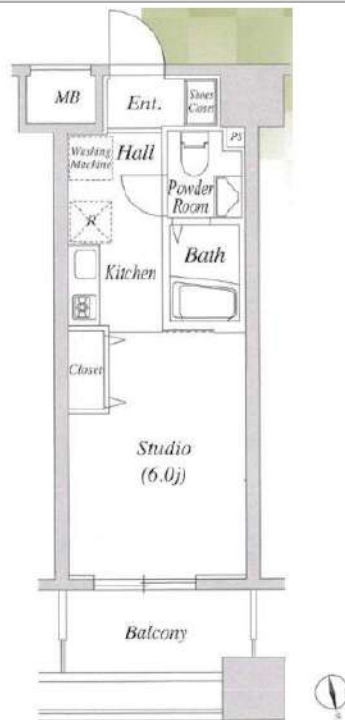
賃貸 マンション 1K

東京メトロ丸ノ内線 「新宿御苑前」 駅 徒歩 6分

東京メトロ丸ノ内線 「新宿三丁目」 駅 徒歩 10分
東京メトロ副都心線 「新宿三丁目」 駅 徒歩 10分

ペット飼育可

エレベーター, 外壁タイル張り, 宅配BOX, 敷地内ゴミ置き場, 風除室, 防犯カメラ, デザイナーズ, メールボックス



- ペット飼育1匹のみ可能 (猫は敷金1ヶ月追加)
- 図面と異なる場合は現況を優先となります。
- 退去前の物件は先行契約となります。

物件名 **メビウス新宿御苑 1302**

所在地 東京都新宿区新宿1丁目 25-13

賃料 **115,000円**

管理費等 管理費 10,000円

敷金	1ヶ月	礼金	1ヶ月
所在階	13階	築年月	2006年9月
専有面積	20.64㎡	向き	北
契約期間	普通借家契約 2年	入居時期	予定 2026年09月09日

構造 鉄筋コンクリート造 地上階数 15階

損害保険 有り 家財保険 24ヶ月 20,000円

更新 新賃料1ヶ月 更新事務手数料20,000円

駐輪場等 駐輪場の空き確認は共有部管理会社へ
公式ラインからご連絡ください。

株式会社KANRI <https://lin.ee/6JACX1c>
 «エボス»初回保証料50% (月額保証料総賃料1%)
 «ジェイリース»初回保証料50% (月額保証料総賃料1%)
 ※外国籍プラン: 初回保証料100%

設備 システムキッチン, ガスキッチン, バス・トイレ別, バス有, トイレ有, 洗面台, シャワー, エアコン, BS, CS, CATV, 2F以上, オートロック, ダブルロック, ディンプルキー, ガス給湯, 冷房, 暖房, フローリング, 室内洗濯機置場, クローゼット, シューズボックス, 収納有

備考 解約予告2ヶ月前
24時間緊急駆けつけ対応: 20000円
事務手数料: 20000円
鍵交換代: 25000円
クリーニング費用70,000円 (退去時)
短期解約違約金あり: 1年未満解約時、賃料1ヶ月分
(※料金はすべて税別表記です)

新宿本店 新宿区新宿3-21-4新宿ニューパークビル1階
TEL: 03-6279-2032



みずや
水商売の仲間

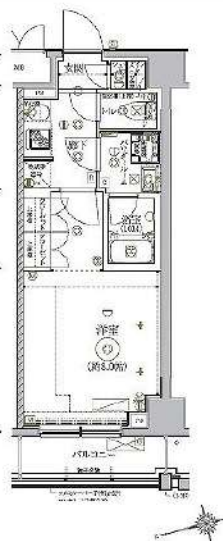


あずま通り店 新宿区歌舞伎町1-8-3良川ビル2階
TEL: 03-6205-5732

外観



間取り



RELUXIA北新宿

306

賃料	115,000円		
管理・共益費	管理費 20,000円	共益費	0円
間取り	1K	物件種別	マンション
敷金	-	礼金	1.0ヶ月
交通	JR中央線・総武線「東中野」駅 徒歩 3分 都営大江戸線「東中野」駅 徒歩 7分		
物件所在地	東京都新宿区北新宿三丁目39-21		
構造	鉄筋コンクリート造	地上 5階建	3階部分
専有面積	25.51㎡	向き	西
築年月	2020年11月	入居時期	2026年9月上旬
契約期間	2年間（更新可）	原状回復	退去時精算
更新料	新賃料1ヶ月分	更新事務手数料	新賃料0.5ヶ月分+税
鍵交換代	30,800円	損害保険	2年 20,000円
その他費用	安心入居サポート:18700円 引越虫駆除サービス:17600円		
駐車場・駐輪場・バイク置場等の建物設備については下記建物管理会社へお問い合わせ下さい。			
建物管理会社	株式会社フューディアルコミュニティ	03-6435-5998	
保証会社	必須 (あんしん保証等)	初回保証料:50~60% (外国籍:70%) ※月額保証料あり ※詳細は申込時に保証会社プランを確認	
セールスポイント	ペット可 (成長時の体長50cm体重10kg以内の犬及び猫1匹まで)		
設備	BS CS オートロック モニター付オートロック 防犯カメラ ディンプルキー ダブルロック 管理人室 エレベーター 宅配BOX 人感センサー フローリング 風除室 クローゼット シューズボックス ガス2ロコロンロ バストイレ別 温水洗浄便座 ガス給湯 室内洗濯機置場 洗面化粧台 独立洗面所 浴室換気乾燥機 24h換気システムキッチン 24hゴミ出し可 敷地内ゴミ置き場 メールボックス エアコン		
備考	※インターネット使用料無料・IoT導入済		

エントランス



室内



キッチン



バスルーム



※図面と現状が異なる場合は、現状が優先となります。■申込の際はITAMIBBをお願いします。■お部屋は原則として「クリーニング中」以外現状渡しです。■保証会社必須(エルズサポート・ジャックス・セゾンカードなど複数取扱有)。初回保証料は、賃料等の合計金額の50%~60%。年間更新料や月額保証料あり。但し、大手法人契約の場合で保証会社利用しない場合は敷金1か月分増です。■ペット飼育可の物件でペットを飼育する際は、申込書にその旨(種類・数)を記載。敷金1か月分増(退去時償却)。建物管理規約等により制限があります。また管理規約や使用細則等の違反により賃貸借契約が解除となる場合があります。■建物全館禁煙(電子タバコ含む)です。但し、専有部分においては、退去時に天井壁クロスを張替え(借主全額負担)を前提に容認します。■短期違約(1年未満・フリーレントが1年9か月未満)違約金賃料等の1か月分。■解約予告2か月前。更新料、新賃料1か月分。更新事務手数料0.5か月分(税別)。■駐輪場・駐輪場・バイク置場については建物管理会社への空き確認を要します。また、お申し込みは原則別途建物管理会社にお申込み願います。■楽器使用相談物件可の場合、建物管理規約等の制限があります。使用時間、音量について他の居住者様へのご配慮をお願いします。騒音苦情については、契約解除となる場合があります。■退去時にルームクリーニング、エアコンクリーニング等の費用負担があります。■インターネット回線については入居者様ご自身の責任で利用となります。ご希望の回線が建物に導入されていない場合もございます。■空き予定の場合は、先行契約となります。■空予定の物件の場合、室内写真の提供が出来ない場合があります。



FOR RENT

DIPS野方 204号室

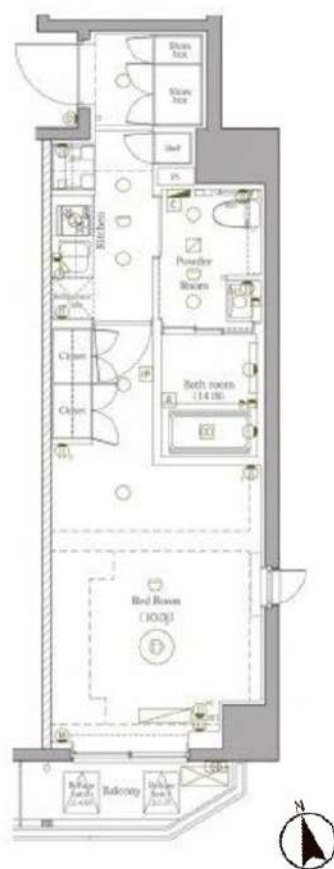
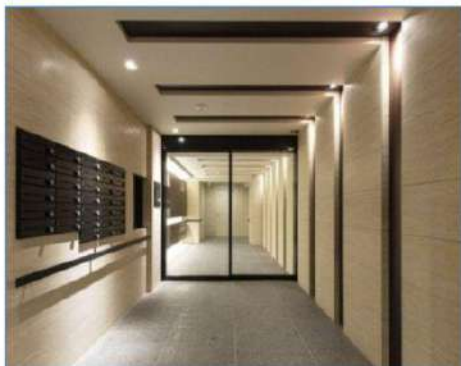
西武新宿線野方駅 徒歩3分

西武新宿線沼袋駅 徒歩14分
総武線高円寺駅 徒歩25分Wi-Fi
インターネット無料スマート家電
コントローラー設置外出先から
エアコンを
つけられます！

角部屋

二面採光

南向き

TVモニター付
オートロックペット飼育可能
犬・猫可(小型2匹まで)※保証金
1ヶ月追加宅配
ボックス付共用部
VR内見専有部
VR内見

専有部のVR内見はマンション内の
同タイプの別部屋です。
間取り・建具の色等が実際の部屋と
異なる場合があります。

※図面と現況が異なる場合は、現況を優先致します。

原状回復
要項

- 貸室内の清掃(基本料金(別途消費税)〜30㎡:48,000円、〜50㎡:63,000円、〜60㎡:73,000円、61㎡〜:専有面積に応じる)
- エアコンクリーニング(1台:13,000円税別)
- ペット飼育可能物件の場合はペット飼育のお客様退去時、消臭消毒費用(15,000円税別)はご負担いただけます。
- 保証金は貸主受領時に全額償却されます。預かり金ではありません。退去時原状回復で借主が負担すべき費用の内、保証金の額までは貸主負担に変更することとし、借主への請求から差し引かれます。

分譲賃貸マンション

賃料	117,000円
管理費	12,000円
フレックスあんしんサポート(月額:税込)	1,100円

間取	1K	専有面積	壁芯33.40㎡
保証金	1ヶ月	礼金	1ヶ月
敷金	0ヶ月	更新料	1.5ヶ月

住居表示	東京都中野区野方4丁目20-3		
建築構造	鉄筋コンクリート地上7階	所在階	2階
入居日	相談		
現況	居住中	建物竣工	2023年1月
退去予定日	2026年6月23日	ペット飼育	可能
火災保険料	少額短期保険 2年18,000円〜	鍵交換代 (税込)	24,200円

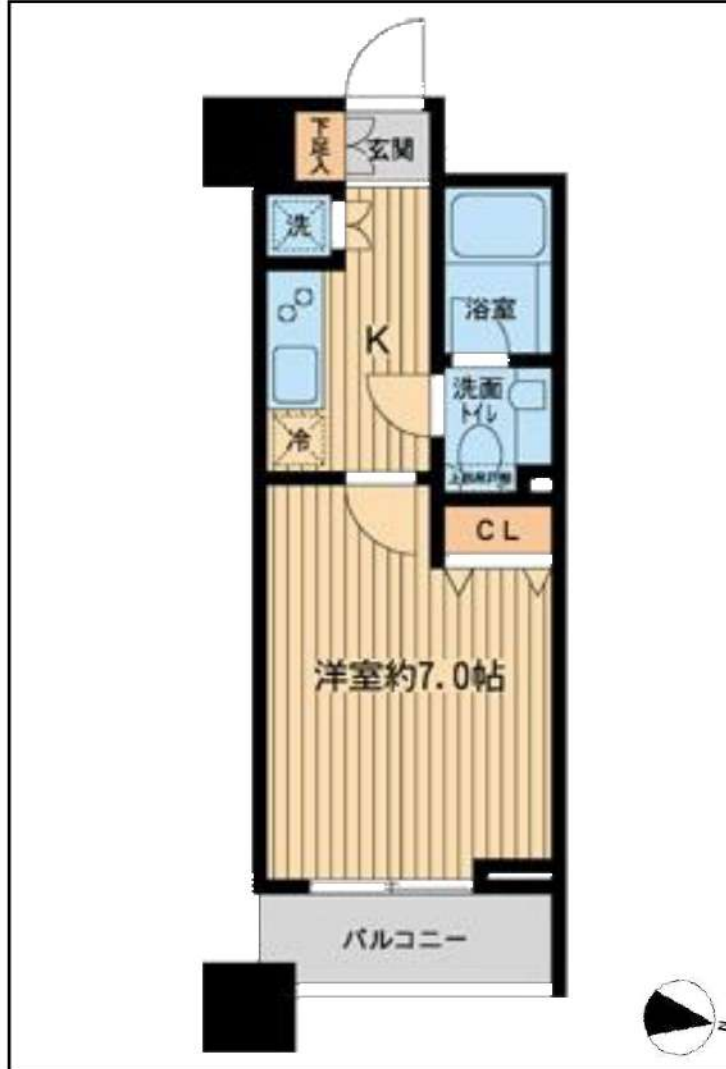
設備									
	オートロック	温水洗浄便座	エレベーター付	ペット可	エアコン付	鍵交換代	24時間サポート	ペット可	

- インターネット「シーファイブ、Wi-Fi」(無料)
- 保証会社必須
- 解約2ヶ月前予告 ■短期解約違約金有
- ペット飼育の場合保証金1ヶ月追加
- 入居審査後、インターネット・電気・ガス・水道のご利用に関し、業者よりお電話させていただきます。
- 駐輪場・駐車場等の確認は共用部管理会社へお問い合わせください。
- 居住中・完成前の物件は全て先行契約になります。
- 共用部管理会社: 株式会社コムニティ 03-5366-1222

保証会社	【初回】賃料+管理費合計の50%	65,050円
第1候補	【月次】賃料+管理費合計の1.5%	1,952円
短期違約金	1年未満: 総賃料1ヶ月分(129,000円)	

新宿本店 新宿区新宿3-21-4新宿ニュータワービル1階
TEL: 03-6279-2032みずみべぷ
水南苑のお部屋あずま通り店 新宿区歌舞伎町1-8-3良川ビル2階
TEL: 03-6205-5732

ファーストリアルタワー新宿



種別	分譲賃貸マンション	
◇ 募集条件 ◇		
2003号室	6/27退去予定	154,000円
管理費		8,000円
敷金：1ヶ月		礼金：1ヶ月

所在地	東京都新宿区西新宿7-5-9		
交通	都営大江戸線<新宿西口>駅、徒歩4分		
	東京外口丸の内線<新宿>駅、徒歩6分		
構造	RC造、地下2階、地上階32建て		
専有面積	23.89㎡	間取	1K
竣工	2006年月完成	洋室	7.0帖

◇ 設備・仕様 ◇	
- TVEモニター付オートロック	- 浴室乾燥機
- 宅配BOX (24時間対応)	- 洗面化粧台
- バス/トイレ独立 (ウォシュレット)	- インターネット対応
- システムキッチン (2口ガスコンロ)	- BS/CS対応

◇ その他契約条件 ◇	
- 契約期間：2年契約 (更新可)	- 解約予告：2ヶ月前
- 1年未満解約：違約金1ヶ月	- 更新料：新賃料1ヶ月分
- 事務管理手数料：11,000円 (税込)	- 更新事務手数料：0.5ヶ月分 (税込)
- 火災保証プラン (2年)：15,000円	- 鍵交換費用：28,600円 (税込)
- ハット飼育不可 (管理規約厳守)	
- 保証会社加入必須 (株)JACCS	※初回総賃料50%※年間保証料1万円
- 退去時：クリーニング代 (4万円) + エアコン洗浄費 (1.5万円)：賃借人負担あり	

※ 図面と現況が異なる場合は現況優先と致します。 (建物管理会社) マймコミュニティ(株) 03-4412-1009
 will-management will-management will-management will-management will-management will-management will-management will-management will-management

新宿本店 新宿区新宿3-21-4新宿ニュータウンビル1階 TEL: 03-6279-2032

みずいべや 水商売のお部屋

あずま通り店 新宿区歌舞伎町1-8-3良川ビル2階 TEL: 03-6205-5732

賃貸マンション

ラ・ヴィスタ西新宿Ⅱ

【103号室】

賃料 163,000円

共益費 5,000円
礼金 なし 敷金 なし



都営大江戸線
『西新宿五丁目』駅 徒歩3分
メトロ丸ノ内線
『西新宿』駅 徒歩15分
JR山手線
『新宿』駅 徒歩18分

物件概要

所在地	東京都新宿区西新宿4-10-7		
構造	鉄骨造 地上4階建て1階部分		
専有面積	30.57㎡	間取り	1K
築年数	2016年1月	駐車場	空き無し
現況	空室	入居日	相談

契約条件

契約期間	普通借 2年
火災保険	加入要：月額2,480円 24H安心サポート・近隣トラブル解決支援サービス含む 月額保険1,050円+24Hサポート1,100円+マモロッカ330円
保証会社	■日本人の場合 加入要：日本セーフティー株式会社 初回保証料：賃料総額50%～ 月額更新継続保証料：800円 ■外国籍の場合 加入要：株式会社GTN 初回保証料：賃料総額70%～ 月額更新継続保証料：1,500円
入居条件	外国籍：○ 留学生：× 民泊：× 事務所：× 生活保護：× 二人入居：○(ルームシェア×) 高齢の方は見守りサービス加入必須
その他	・鍵交換費用(入居時)：33,000円～(税込) ・契約事務手数料：27,500円(税込) ・ルームクリーニング費用(入居時)：60,500円(税込) ・エアコンクリーニング費用(入居時)：13,200円～(税込) ・更新料：新賃料1ヶ月分 ・更新事務手数料：新賃料の0.5ヶ月分 ・入居1年未満短期解約違約金有り(賃料1ヶ月分) ・駐輪場ご使用の場合：シール代として550円 ・バイク駐輪不可 ・条件変更については添付資料をご確認下さい



・写真は同物件別号室、図面が現況と異なる場合は現況優先となります
・室内照明がある場合は残置物となります

ペット可
小型犬または猫1匹まで
(敷金+2ヶ月)



設備等

- 都市ガス
- 給湯
- エアコン
- 温水洗浄便座
- 浴室乾燥機
- グリル付3口ガスコンロ
- 独立洗面台
- 追い焚き
- 24時間警備システム
- シューズボックス
- TVモニター付きインタホン
- オートロック(非接キー)
- 宅配ボックス
- エレベーター
- 駐輪場
- 室内物干し
- 防犯カメラ
- 敷地内ゴミ置き場
- CATV(J:COM)・BS・CS
- WiFi対応インターネット
無料(JNETS 最大通信速度1G)
- ペット足洗い場
- 専用庭



新宿本店 新宿区新宿3-21-4新宿ニューワールドビル1階
TEL: 03-6279-2032



みずべや
水商売の自営業



あずま通り店 新宿区歌舞伎町1-8-3良川ビル2階
TEL: 03-6205-5732

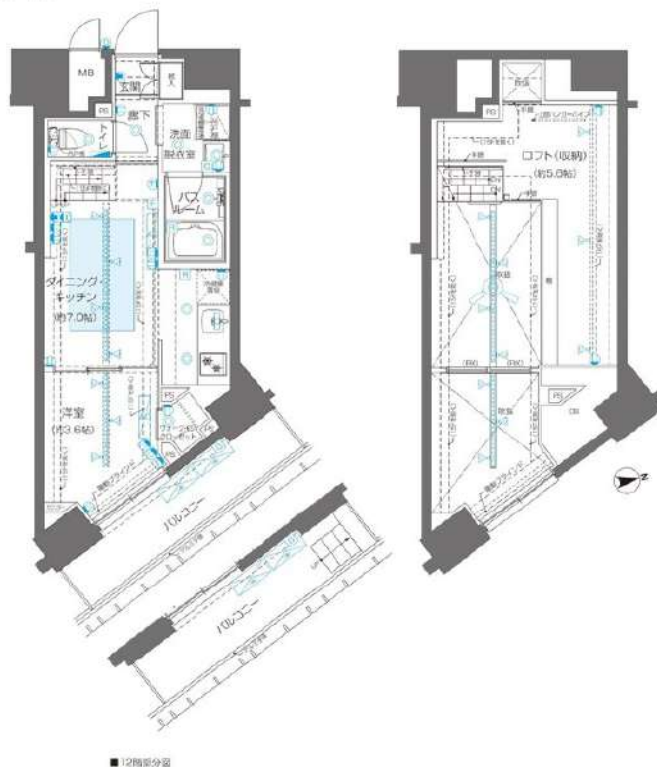
ZOOM新宿御苑前

1505号室

TVモニター付オートロック 宅配ボックス インターネット無料 Wi-Fi完備 エレベーター
 【2025年度グッドデザイン賞】 【ペット可】 【二人入居可】 ◆内見予約は『スマート内覧』◆

【外観】

【間取り図】



※図面と現状が異なる場合は現状優先となります。

賃料	192,000円		
管理費等	20,000円	間取り	1DK
敷金	1ヶ月	礼金	1ヶ月
償却金	-	保証金	-
物件種別	マンション		
建物所在地	東京都新宿区新宿 1丁目26-11		
交通	東京メトロ丸ノ内線 新宿御苑前 徒歩7分 東京メトロ副都心線 新宿三丁目 徒歩9分		
間取詳細	洋室(3.6畳) DK(7畳) ロフト(5.6畳)		
構造・規模	鉄筋コンクリート 15階建 15階		
専有面積	30.79㎡	向き	北東
築年月	2024年8月27日	契約期間	2年
入居時期	2026年7月下旬	更新料	1ヶ月(新賃料)
設備	2口ガス(グリル付) 独立洗面台 脱衣室 浴室乾燥機 追焚 温水洗浄便座 エアコン 室内洗濯機置場		
その他費用	[一時金] 鍵交換費用(税込): 33,000円 [月次費用] 家財保険+付帯サービス(税込): 1,835円 [備考] ■契約時: 当月分+翌月分の賃料・管理費をお支払い頂きます ■ペット飼育時: 敷金1ヶ月追加(別途飼育細則参照・要申請書) ■解約時: ルームクリーニング費用及び借主負担分の原状回復費用をお支払い頂きます		
保証会社	必須 トーシンライフ、オリコフォレントインシュア、全保連 /保証料: 初回=賃料等×50%、月額=賃料等×1%		
備考	■住居専用 ■民泊利用不可 ■自転車: 月額500円 バイク: 月額2,000円※ 要空き確認・2年分一括払い ■部屋タイプ: EL ■外国籍相談可(申込条件: : 在留カード必須、日本語読み書き出来る方、連帯保証人必須: 日本人又は永 住者) ■一部法人保証会社未加入時: 敷金・礼金を各1ヶ月追加 ■短期解約 違約あり: 契約開始日より1年未満に退去した場合は賃料+管理費の1ヶ月分を 支払うこと ※内装は入居までに変更となる場合がございます		

情報更新日 2026年6月19日

新宿本店

新宿区新宿3-21-4新宿ニュータウンビル1階
TEL: 03-6279-2032



みずべや
水商売のお部屋



あずま通り店

新宿区歌舞伎町1-8-3良川ビル2階
TEL: 03-6205-5732