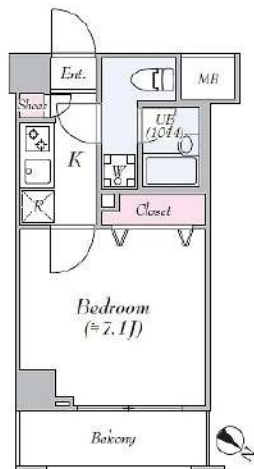


外観



間取り



プレスタイル千寿

407

賃料	71,000円		
管理・共益費	管理費 15,000円	共益費	0円
間取り	1K	物件種別	マンション
敷金	-	礼金	1.0ヶ月
交通	JR常磐線・東京メトロ千代田線・東武伊勢崎線「北千住」駅 徒歩10分 東武伊勢崎線「堀切」駅 徒歩10分		
物件所在地	東京都足立区柳原二丁目41-4		
構造	鉄筋コンクリート造	地上 7階建	4階部分
専有面積	22.39㎡	向き	北東
築年月	2010年12月	入居時期	2026年9月上旬
契約期間	2年間（更新可）	原状回復	退去時精算
更新料	新賃料1ヶ月分	更新事務手数料	新賃料0.5ヶ月分+税
鍵交換代	33,000円	損害保険	2年 20,000円
その他費用	安心入居サポート:18700円 引越虫駆除サービス:17600円		
駐車場・駐輪場・バイク置場等の建物設備については下記建物管理会社へお問い合わせ下さい。			
建物管理会社	LifeStyle株式会社		03-6858-4127
保証会社	必須 (あんしん保証等)	初回保証料:50~60% (外国籍:70%) ※月額保証料あり ※詳細は申込時に保証会社プランを確認	
セールスポイント	ペット可 (成長時の体長50cm体重10kg以内の犬及び猫1匹まで)		
設備	BS CS CATV オートロック モニター付オートロック 防犯カメラ 管理人室 エレベーター 宅配BOX 角部屋 フローリング 風除室 クローゼット シューズボックス ガス2ロコンロ パストイレ別 温水洗浄便座 ガス給湯 室内洗濯機置場 浴室換気乾燥機 24h換 気有 システムキッチン 敷地内ゴミ置き場メールボックス エア コン		
備老			

エントランス



室内



キッチン



バスルーム



※図面と現状が異なる場合は、現状が優先となります。■申込の際はITAMIDBBにてお願いします。■お部屋は原則として「クリーニング中」以外現状渡しです。■保証会社必須 (ヘルプサポート・ジャックス・セゾンカードなど複数取扱有)。初回保証料は、賃料等の合計金額の50%~60%。年間更新料や月額保証料あり。但し、大手法人契約の場合で保証会社利用しない場合は敷金1か月分増です。■ペット飼育可の物件でペットを飼育する際は、申込書にその旨(種類・数)を記載。敷金1か月分増(退去時償却)。建物管理規約等により制限があります。また管理規約や使用細則等の違反により賃貸借契約が解除となる場合があります。■建物全館禁煙(電子タバコ含む)です。但し、専有部分においては、退去時に天井壁クロスを張替え(借主全額負担)を前提に容認します。■短期違約(1年未満・フリーレントがついての契約の場合は1年9か月未満)違約金賃料等の1か月分。■解約予告2か月前。更新料、新賃料1か月分。更新事務手数料0.5か月分(税別)。■駐車場・駐輪場・バイク置場については建物管理会社への空き確認を要します。また、お申し込みは原則別途建物管理会社にお申込み願います。■楽器使用相談物件可の物件の場合、建物管理規約等の制限があります。使用時間、音量について他の居住者様へのご配慮をお願いします。騒音苦情については、契約解除となる場合があります。■退去時にルームクリーニング、エアコンクリーニング等の費用負担があります。■インターネット回線については入居者様ご自身の責任で利用となります。ご希望の回線が建物に導入されていない場合もございます。■空き予定の場合は、先行契約となります。■空き予定の物件の場合、室内写真の提供が出来ない場合があります。



日比谷線「三ノ輪」駅 徒歩5分 都電荒川線「三ノ輪橋」駅 徒歩9分
常磐線「南千住」駅 徒歩14分

FR :

クレヴィスタ三ノ輪 603

東京都台東区三ノ輪 1丁目1-1

構造 鉄筋コンクリート10階建

面積 25.93㎡

竣工 2023年7月

間取り 1K



退去予定日：2026/07/30
方角：南東



セールスポイント

室内設備はエアコン・フローリングなど豊富に揃っており、過ごしやすいお部屋となっております。大量の洗濯物もバルコニーで解決。たくさんの料理をまとめて作ることで忙しい日でもすぐに料理を作れる2口コンロを備え付けております。台東区エリアや日比谷線三ノ輪付近までのお引っ越しをご検討されているなら、お問い合わせやご連絡をお待ちしております。知識が豊富なスタッフがご対応させていただきます。

スマートホーム

スマホアプリ「Space Core」で利用可。お部屋により設置されている機器が異なる場合や、非設置の物件もございますので現地をご確認ください。【機能】①スマートロック②スマートシーリングライト③赤外線家電操作機能④管理会社とのチャット機能など

※図面と現況が異なる場合は現況優先になります。

ペット相談	2人入居可	オートロック	宅配ボックス	エアコン	温水洗浄便器	モニター付きインターホン	エレベーター	都市ガス
分譲タイプ	デザイナーズ	ネット無料	浴室乾燥機	ゴミ出し24時間OK	駐輪場	フローリング	洗濯洗面化粧台	防犯カメラ

▼賃貸借条件

賃料	107,000円
共益費	15,000円
契約期間	2年
更新料	新賃料の1ヶ月
その他条件	
ペット	相談
法人	可
外国籍	社会人/大学生 敷金+1 上記以外 敷金+3 償却1

【確認事項】
・レジデンシャルサポート (賠償責任・火災保険、24時間駆付)
・法人(保証会社不可):敷金+2ヶ月/礼金+2ヶ月
・水・風可:敷金+1ヶ月
・2人入居:敷金+1ヶ月
・ペット:小型犬+0.5ヶ月/猫+1ヶ月(償却)
・不動産業者入居不可(連保も不可)

▼初期費用

敷金	0ヶ月
礼金	1ヶ月
保証:イオースカート	緊急連絡先40%
保証:ルームバンク 口振手数料¥330	緊急連絡先40%
保証:GTN	GTN 外国籍の方エポスグローバルプラン 総額家賃の100% +月次費用 総額家賃の2%
その他月額費用 (詳細左記記載)	レジデンシャルサポート料 800円
室内清掃費用	55,000円
鍵交換代	44,000円
その他初期費用	書類作成代: 11,000円
入居時期	相談

新宿本店 新宿区新宿3-21-4新宿ニューパークビル1階
TEL: 03-6279-2032



みずべや
水商売のお部屋



あずま通り店 新宿区歌舞伎町1-8-3良川ビル2階
TEL: 03-6205-5732

賃貸マンション

東京メトロ日比谷線「北千住」駅 徒歩 7分

1K 25.23㎡

東武スカイツリーライン「北千住」駅 徒歩 7分
東武スカイツリーライン「牛田（東京）」駅 徒歩 6分

ペット可！インターネット無料！分譲賃貸マンション！



※初期費用のお支払いにクレジットカード決済をご利用可
※法人様契約の際の諸条件は別途お問い合わせください

※図面と異なる場合は現況優先となります。

『MAXIV北千住(マキシヴ北千住)』！ペット可！分譲賃貸マンション！東京メトロ日比谷線「北千住」駅徒歩7分！インターネット無料！

<設備その他>エレベーター、宅配BOX、敷地内ゴミ置き場、分譲タイプ、メールボックス、都市ガス、ガスコンロ設置済、2口コンロ、ガスキッチン、バス・トイレ別、浴室乾燥、温水洗浄便座、洗面所独立、シャワー、エアコン、BS、CS、ネット使用料不要、TVインターホン、オートロック、当社管理物件、ガス給湯、フローリング、室内洗濯機置場、クローゼット、シューズボックス

■保証会社備考①学生プラン：初回保証料 10,000円～②留学生プラン(連帯保証人不要)初回保証料：毎月支払合計の100～120%(最低保証料40,000円)月額保証料 毎月支払合計の2% 外国人サポートプラン利用料 10,800円/年(初年度より) ■電気含むライフライン取次業者からご案内有※申込自由※非対象物件有 ■退去時、貸主指定業者による室内クリーニング費(49,500円税込)・エアコン内部洗浄(16,500円税込/台)は借主様負担

物件名	MAXIV北千住	
号室	0403	
所在地	東京都足立区千住旭町18番2号	
賃料	112,000円	
管理費等	管理費 8,000円	
敷金/礼金	敷金： -	礼金： 1ヶ月
損保	有り 火災保険料 24ヶ月 18,000円 ※保険料は目安です。ご意向確認の上ご提案いたします。	
契約期間	普通借家契約 2年 築年月 2017年11月	
更新	更新料 新賃料1.5ヶ月/ 更新事務手数料 11,000円	
現況	予定	2026年06月29日退去予定
所在階	4階	向き 西
構造	鉄筋コンクリート造 地上階数 6階	ペット 可
フリーレント	無	

■[一時金] 文書事務手数料(税込):11000円 鍵交換費用(税込):33000円 ステージ安心サポート24(税込):19800円 [月次費用] 振替事務手数料(税込):330円 [備考]※ペット飼育時敷金+1ヶ月(小型犬・猫いずれか1匹、退去時：消臭費・建具清掃費49,500円税込・借主様負担)※短期解約違約金有(1年未満1ヵ月)※火災保険料は目安です。 ■保証会社加入の事(エポス・ルームバンク)※保証料【初回】毎月支払合計額の50%【月額】毎月支払合計額の2%※保証会社利用しない場合敷金2ヶ月(法人様のみ相談可)

その他費用

新宿本店

新宿区新宿3-21-4新宿ニュータウンビル1階
TEL: 03-6279-2032



みずべや
水商売のお部屋



あずま通り店

新宿区歌舞伎町1-8-3良川ビル2階
TEL: 03-6205-5732

賃貸マンション

山手線「西日暮里」駅 徒歩 9分

1K 25.50㎡

東京メトロ千代田線「西日暮里」駅 徒歩 8分
京成本線「新三河島」駅 徒歩 3分

ネット無料！ペット可！分譲賃貸マンション！



※初期費用のお支払いにクレジットカード決済をご利用可
※法人様契約の際の諸条件は別途お問い合わせください

※図面と異なる場合は現況優先となります。

★HY's rêve(ハイズレーヴ)の物件情報です！JR山手線「西日暮里」駅徒歩9分！バス・トイレ別！ネット無料！ペット飼育可！分譲賃貸マンション！

<設備その他>エレベーター、宅配BOX、敷地内ゴミ置き場、メールボックス、分譲タイプ、都市ガス、ガスコンロ設置済、2ロコンロ、ガスキッチン、バス・トイレ別、浴室乾燥、温水洗浄便座、洗面所独立、シャワー、エアコン、BS、CS、ネット使用料不要、TVインターホン、オートロック、当社管理物件、ガス給湯、フローリング、室内洗濯機置場、クローゼット、シューズボックス

■保証会社備考①学生プラン：初回保証料 10,000円～②留学生プラン(連帯保証人不要)初回保証料：毎月支払合計の100～120%(最低保証料40,000円)月額保証料 毎月支払合計の2% 外国人サポートプラン利用料 10,800円/年(初年度より) ■電気含むライフライン→取次業者からご案内有※申込自由※非対象物件有 ■退去時、貸主指定業者による室内クリーニング費(49,500円税込)・エアコン内部洗浄(16,500円税込/台)は借主様負担

物件名	HY's rêve	
号室	0305	
所在地	東京都荒川区西日暮里1丁目40番8号	
賃料	114,000円	
管理費等	管理費 10,000円	
敷金/礼金	敷金：1ヶ月	礼金：1ヶ月
損保	有り 火災保険 24ヶ月 18,000円 ※保険料は目安です。ご意向確認の上ご提案いたします。	
契約期間	普通借家契約 2年 築年月 2016年9月	
更新	更新料 新賃料1.5ヶ月/ 更新事務手数料 11,000円	
現況	予定	2026年06月29日退去予定
所在階	3階	向き 西
構造	鉄筋コンクリート造 地上階数 5階	ペット 可
フリーレント	無	
その他費用	■[一時金] 文書事務手数料(税込):11000円 鍵交換費用(税込):33000円 ステージ安心サポート24(税込):19800円 [月次費用] 振替事務手数料(税込):330円 [備考]※ペット飼育時敷金+1ヶ月(小型犬・猫いずれか1匹、退去時：消臭費・建具清掃費49,500円税込・借主様負担)※火災保険料は目安です。■保証会社加入の事(エポス・ルームバンク)※保証料【初回】毎月支払合計額の50%【月額】毎月支払合計額の2%※保証会社利用しない場合敷金2ヶ月(法人様のみ相談可)	

新宿本店

新宿区新宿3-21-4新宿ニュータウンビル1階
TEL: 03-6279-2032



みずべや
水商売のお部屋



あずま通り店

新宿区歌舞伎町1-8-3良川ビル2階
TEL: 03-6205-5732

Feeth#001 803

物件種別	間取り	賃料	管理費等
マンション	1SK	125,000円	15,000円

敷金/保証金	125,000円	礼金/権利金	125,000円
敷引/償却金	125,000円	更新料	1.5ヶ月(新賃料)
更新事務手数料			
その他費用			

セキュリティも室内設備も充実 ペット可 高級分譲賃貸マンション

セキュリティも室内設備も充実 ペット可 高級分譲賃貸マンション

物件所在地	東京都荒川区東日暮里5丁目7-3
交通	山手線 日暮里駅 徒歩10分 京浜東北線 鶯谷駅 徒歩7分 東京メトロ千代田線 西日暮里駅 徒歩17分

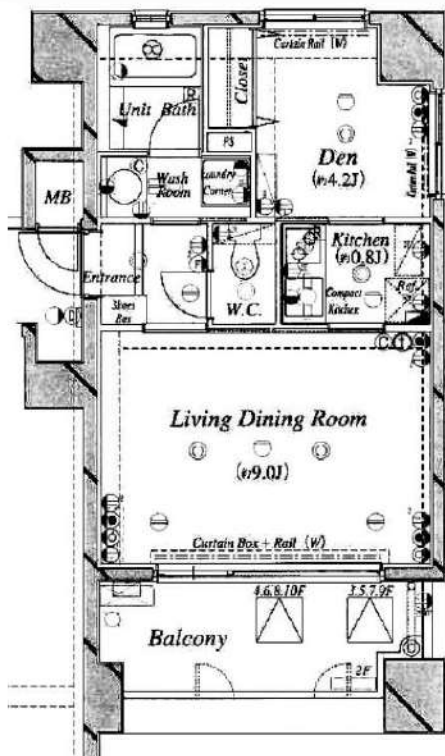
外観



その他



間取り図



間取り詳細	LDK 9.00畳		
構造	鉄筋コンクリート 8階 / 11階建		
面積	33.58㎡	向き	東
築年月	2002年4月	契約期間	普通借家契約 2年
退去日		入居時期	2026年8月11日

駐車場	駐輪場 バイク置き場
設備	トイレ有, ガスコンロ, クローゼット, 洗面化粧台, フローリング, CS, BS, 室内洗濯機置場, ユニットバス, ガス給湯, シャワー, システムキッチン, インターホン, 押入, バス有, ガスキッチン, 浴室乾燥, シューズボックス, パストイレ別, オートロック, 2口コンロ, 温水洗浄便座, 追い焚き風呂, エアコン, デザイナーズ, 宅配BOX, 外壁タイル張り, エレベーター

入居諸条件	ペット可, 事務所不可, 二人入居可
損害保険	要 25,000円 (2年)
保証会社	可 保証会社必須 / ~50%

備考	■入居中サポート/21450円 ■抗菌代/17600円 ■事務手数料/11000円 ■保証会社必須/~50% ■保険/25000円 ■鍵費用/25300円 ■契約期間(2年普借) ※違約金有☆AZPの賃料+1万円でスーパーゼロプラン適用★0 ■ペット飼育時条件有
----	---

新宿本店

新宿区新宿3-21-4新宿ニュータウンビル1階
TEL: 03-6279-2032



みずぺぱ
水商売のお部屋



あずま通り店

新宿区歌舞伎町1-8-3良川ビル2階
TEL: 03-6205-5732

RENECAT導入済物件★消臭抗菌効果が半永久持続
★家具・家電付賃貸へ変更可★すぐお住まいになれます

Access

JR常磐線
「綾瀬」駅徒歩4分

東京メトロ千代田線
「綾瀬」駅徒歩4分



050E 号室 専有面積 32.10㎡

間取 1LDK

賃料 142,000 円/月

共益費 15,000 円/月

物件概要

所在地 / 東京都足立区綾瀬3丁目18-2
構造・規模 / 鉄筋コンクリート造 5階建
総戸数 / 28 戸
築年月 / 2020年03月17日
入居日 / 2026年08月22日

契約条件

敷金0ヶ月・礼金0ヶ月

CH保証システム利用料:家賃総額55%(最低金額5.5万円)
24Hサポート料22,000円/1年・鍵交換代22,000円
室内抗菌処理代17,600円事務手数料11,000円
当社指定賃貸入居者総合保険加入の事(別途費用)
※賃料口座引落し(決済サービス料:月額550円)
普通賃貸借1年契約(更新型)※
※1、2回目の更新時5%の賃料改定あり。更新料は1回のみ。
2回目以降の更新料は無い為、安心して長くお住まいいただけます

- カラーTVモニター付オートロック
- 共用部防犯カメラ設置(4台)
- 安心の防犯窓、監視カメラ付きエレベーター
- 安心のダブルロックディンプルキー
- 夜の帰宅に便利、人感センサーライト
- お手入れ楽々フローリング採用
- 快適なエアコン標準装備
- 2口ガスシステムキッチン
- シャンプードレッサー洗面台
- 人気のバストイレ別独立洗面台

- 清潔な温水シャワートイレ
- ★ゆっくりバスタイム、追い焚き機能付き
- ★雨天や冬に必須浴室換気乾燥暖房機
- 収納便利なクローゼット
- ★ネット使い放題(CITV光)
- ↑速度等詳細はTel.0120-364-416
- BS/CS110°(別途費用)
- 24時間利用可能宅配ボックス
- 駐輪場(初回登録料5,500円)
- バイク置場有※空き状況、条件要確認



24時間安心サポート

設備のトラブルに24時間365日の受付体制

医療健康サービス24

看護師が24時間365日相談可※適応条件有

※図面と現況が異なる場合、現況優先とさせていただきます。

新宿本店

新宿区新宿3-21-4新宿ニュータワービル1階
TEL: 03-6279-2032



みずべや
水商売のお部屋



あずま通り店

新宿区歌舞伎町1-8-3良川ビル2階
TEL: 03-6205-5732

RENECAT導入済物件★消臭抗菌効果が半永久持続
★家具・家電付賃貸へ変更可★すぐお住まいになれます

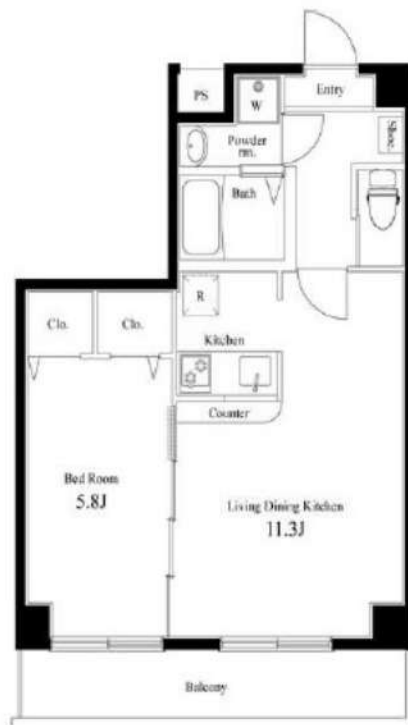
Access

東京メトロ銀座線
「浅草」駅徒歩 9分

都営浅草線
「浅草」駅徒歩 10分



- スタイリッシュな外観タイル貼り
- カラーTVモニター付オートロック
- 24時間マンションセキュリティ
- 鍵デッドボルトと防犯サムターン
- 床フローリング仕様(白基調)
- エアコン2基標準装備
- オリジナルシステムキッチン
- 2口ガスコンロ
- 温水シャワートイレ
- ★浴室換気乾燥暖房機
- お湯張り機能付きバス
- シャンプードレッサー洗面台
- 収納便利なクローゼット
- BS/110°CS/CATV(別途費用)
- 24時間受取可能宅配BOX
- 24時間利用可能ゴミ置場
- 駐輪場初回登録料5,500円
- 月極駐車場(空き状況、条件等要確認)
- ※駐車場サイズ規定有り
- 2人入居・外国籍入居可能/海外審査可能



0801 号室 専有面積 40.16㎡

間取 1LDK

賃料 **185,000** 円/月

共益費 15,000 円/月

物件概要

所在地 / 東京都台東区浅草6丁目26-11
構造・規模 / 鉄骨造 10階建
総戸数 / 61 戸
築年月 / 2016年07月28日
入居日 / 2026年08月13日

契約条件

敷金0ヶ月・礼金0ヶ月

保証システム利用料:家賃総額の55%(最低金額5.5万円)
24Hサポート料22,000円/1年・鍵交換代22,000円
室内抗菌処理代17,600円事務手数料11,000円
当社指定賃貸入居者総合保険加入の事(別途費用)
※賃料口座引落し(決済サービス料:月額550円)
普通賃貸借1年契約(更新型)※
※1、2回目の更新時5%の賃料改定あり。更新料は1回のみ。
2回目以降の更新料は無い為、安心して永くお住まいいただけます
■タイムズカーシェア設置(有料)

24時間安心サポート

設備のトラブルに24時間365日の受付体制

医療健康サービス24

看護師が24時間365日相談可※適応条件有

※図面と現況が異なる場合、現況優先とさせていただきます。

