

FOR RENT

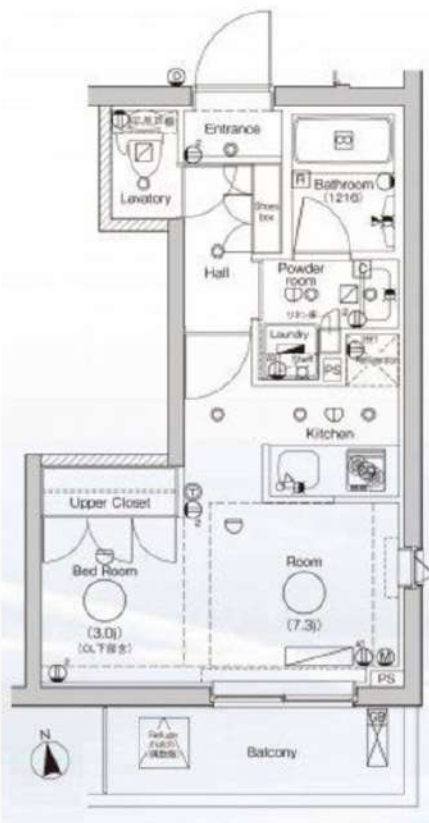
DIPS墨田RIVERSIDE 103号室

京成押上線八広駅 徒歩7分

京成押上線四ツ木駅 徒歩14分
東武伊勢崎線東向島駅 徒歩18分浴槽サイズ
BIG 1216(広め)

角部屋

南向き

カウンター
キッチンTVモニター付
オートロック共用部
VR内見専有部
VR内見浴室
乾燥機ペット飼育可能
犬・猫可(小型2匹まで)
※保証金
1ヶ月追加大型バイク
相談可敷地内
駐車場有

※図面と現況が異なる場合は、現況を優先致します。

専有部のVR内見はマンション内の
別タイプの別部屋です。
間取り・建具の色等が実際の部屋と
異なる場合があります。

分譲賃貸マンション

賃料	94,000円
管理費	12,000円
フレックスあんしんサポート(月額:税込)	1,100円

間取	1R	専有面積	壁芯25.52㎡
保証金	1ヶ月	礼金	0ヶ月
敷金	0ヶ月	更新料	1.5ヶ月

住居表示	東京都墨田区東墨田2丁目27番2号		
建築構造	鉄筋コンクリート地上5階	所在階	1階
入居日	相談		
現況	居住中	建物竣工	2016年12月
退去予定日	2026年7月10日	ペット飼育	可能
火災保険料	少額短期保険 2年18,000円~	鍵交換代 (税込)	24,200円

設備	オートロック	温水洗浄便座	エレベーター付	パストイレ別	防犯カメラ設置	宅配ボックス付
	ペット可	エアコン付	インフラ設備	防音防振構造	2LDK付	マイコンロック付

■インターネット「Ucom光」(別途契約)
■保証会社必須
■解約2ヶ月前予告 ■短期解約違約金有
■ペット飼育の場合保証金1ヶ月追加
■入居審査後、インターネット・電気・ガス・水道のご利用に
関し、業者よりお電話させていただきます。
■駐輪場・駐車場等の確認は共用部管理会社へお問い合わせください。
■居住中・完成前の物件は全て先行契約になります。
■共用部管理会社：㈱日本コミュニティ 03-5366-1222

保証会社 第1候補	【初回】賃料+管理費合計の50% : 53,550円 【月次】賃料+管理費合計の1.5% : 1,607円
短期違約金	1年未満：総賃料2ヶ月分(212,000円) 2年未満：総賃料1ヶ月分(106,000円)

原状回復
要項

- 貸室内の清掃(基本料金(別途消費税)~30㎡:48,000円、~50㎡:63,000円、~60㎡:73,000円、61㎡~:専有面積に応じる)
- エアコンクリーニング(1台:13,000円税別)
- ペット飼育可能物件の場合はペット飼育のお客様退去時、消臭消毒費用(15,000円税別)をご負担いただけます。
- 保証金は貸主受領時に全額償却されます。預かり金ではありません。退去時原状回復で借主が負担すべき費用の内、保証金の額までは貸主負担に変更することとし、借主への請求から差し引かれます。

新宿本店 新宿区新宿3-21-4新宿ニュータワービル1階
TEL: 03-6279-2032



みずばや
水商売のお部屋



あずま通り店 新宿区歌舞伎町1-8-3良川ビル2階
TEL: 03-6205-5732

プレール・ドゥーク蔵前

住み替え応援システムRe・Room
家賃でポイントがたまる！
住み替えて使ってお得！

安心管理システム24時間管理
学生・女性にオススメ

駅徒歩7分！南向き・洋室約7.5帖+WIC

インターネット月額基本使用料無料(BBM-NET)

ペット相談可(小型犬または猫1匹、敷金2ヶ月)



新生活応援
月額賃料・5,000円で家電4点付きに！

かしこくお身体に！
家電付
家賃に+5,000円

詳細はイタジシ申込フォームよりご案内

木下の賃貸友の会
詳細はこちら▶



ACCESS

都営大江戸線 蔵前駅 徒歩7分

都営浅草線 浅草 徒歩9分
東京メトロ銀座線 田原町 徒歩15分

306号室

賃料 106,000円

管理費 10,000円

敷金 0ヶ月 礼金 1ヶ月

OUTLINE

間取り	1K	タイプ		専有面積	25.6㎡
入居日	2026年7月中旬		内見	不可	
「木下の賃貸」友の会費		2,530 円(税込)/月額			
所在地	東京都墨田区本所1丁目24-8				
構造	RC造	規模	9階建3階		
竣工日	2016年07月	総戸数	88戸		
駐車場施設	有	空き	◆建物管理会社へ要確認		
駐輪場施設	有	空き	(株)キノシタコミュニティ		
駐車場敷金	なし	駐車場賃料	TEL:03-5908-2257		
ペット飼育	相談	ペット飼育の場合の敷金	敷金2ヶ月		
方位	南	ガス	パレットガス推奨		
建物管理会社	株式会社キノシタコミュニティ		電気	パレット電気推奨	

LEASE CONDITION

契約期間	2年	更新料	新賃料	1.25	ヶ月
解約予告	1ヶ月前に文書で当社宛に通知				
スマートロック登録費用	27,500 円(税込)	消毒代	26,400 円(税込)		
定額ルームクリーニング代	63,800 円(税込)				

EQUIPMENT

オートロック	○	洗濯機置場	○	バルコニー	○
エレベーター	○	浴室乾燥機	○	CATV	○
TVモニター付きインターフォン	○	洗濯機能付暖房便座	○	BSアンテナ	○
宅配ボックス	○	追い焚き	○	CSアンテナ	○
ガスコンロ	○	居室床材フローリング	○	カーシェアリング	
IHクッキングヒーター	○	エアコン	○		
独立洗面台	○	浄水器			

備考

①保証会社加入必須。木下グループ保証：初回保証料80%、利用手数料月額550円(税込)、継続保証委託料20,000円(2年毎)

②木下の賃貸友の会加入必須。入居者補償制度、住まいのトラブル緊急サポート等のサービスを提供。月額2,530円(税込)~/法人プラン月額990円(住まいのトラブル緊急サポートのみ)

③12ヵ月未満の解約時、賃料1ヵ月分の違約金が御座います。

④CATV、BS・CS110”、インターネット等(導入されているか否かは要確認)には別途契約、費用がかかります。

⑤BBM-NET完備。月額基本使用料は無料ですがオプションサービス(物件により利用できない場合があります)には別途費用がかかります。

※実入居者様が61歳以上の場合、弊社指定の見守りサービスへのご加入が必須となります。(月額1,800円/税別)

※図面と現況が異なる場合には現況を優先とします。

新宿本店

新宿区新宿3-21-4新宿ニュータウンビル1階
TEL: 03-6279-2032



みずべや
水商売のお部屋



あずま通り店

新宿区歌舞伎町1-8-3良川ビル2階
TEL: 03-6205-5732

ブライズ両国DUE 402

墨田区立川1-18-12

RC造 地上8階建て (2012年6月築)

賃料：140,000円 / 管理費：10,000円

敷金：1ヶ月

礼金：なし

総合保険サポート(必須)：1,000円/月

緊急駆けつけサポート(必須)：15,000円(税別)

契約事務手数料(必須)：25,000円(税別)

鍵交換代金(必須)：30,000円(税別)

保証会社 個人(日本国籍)初回：賃料等の50%・月次1%

保証会社 法人(日本国籍)初回：賃料等の50%・年1.4万円

保証会社 個人(外国籍)初回：賃料等の100%・月次3%

※賃免月の日割分と翌月分の賃料等を契約金としてお支払いいただきます。

その他条件等

先行契約のみ 法人契約可能

外国籍の方、入居可能 / 海外居住者・留学生の審査OK

外国籍の方 賃料=(賃料・管理費の合計額)に変更

外国籍の方 保証金1.5ヶ月追加(解約時償却)

(緊急連絡先 / 日本国内・母国 1名ずつ必要)

包括保険利用可 / 大手法人申込以外一保険は貸主指定

短期解約違約金の設定あり

(1年以内2ヶ月 / 2年以内1ヶ月)

共用部

バイク置場・駐輪場あり

空き状況、使用方法、使用料については下記
共用部管理会社にお問い合わせください。

共用部管理会社：(株)ワークス合人社
03-6844-6070

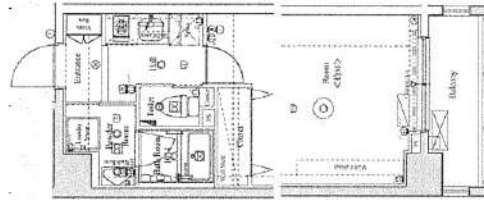
外観



BRIZZ
RYOUGOKU DUE

間取り

1K / 25.30㎡(洋室8帖)



最寄り駅

都営新宿線・大江戸線 森下駅 徒歩4分

JR総武線 両国駅 徒歩9分

東京メトロ半蔵門線 清澄白河駅 徒歩15分

契約期間/更新

契約期間：2年(普通賃貸借契約) 解約予告：2カ月前

更新：新賃料1ヶ月分 更新事務手数料：25,000円(税別)

現況

空室 / 入居時期：7月下旬 / 内見：現地対応

室内

※広告有効期限 2026年8月末まで※ご入居の際は使用細則を十分に理解しご使用いただきます。※現況と同面に差異がある場合現況を優先します。



エントランス



仕様 / 制限

モニター付きオートロック・ディンプルキー・ドアツーロック

システムキッチン・2口ガスコンロ・レンジフード・フローリング

バス/トイレ別・独立洗面台・浴室乾燥機・温水洗浄便座・室内洗濯機置場

バルコニー・火災報知器・クローゼット・エアコン・宅配BOX・エレベーター

BS・CS・24時間ゴミ出し可・防犯カメラ・24時間セキュリティシステム

※エアコン・浴室乾燥機本体交換予定、温水洗浄便座新設予定

クロス全面張替予定、洋室吸気レジスター交換予定

新宿本店 新宿区新宿3-21-4新宿キュートワビル1階
TEL：03-6279-2032



みずべや
水商売のお部屋



あずま通り店 新宿区歌舞伎町1-8-3良川ビル2階
TEL：03-6205-5732

物件種目	[住居用] マンション		
物件名	REALIZE押上II		
号室名	1103 (11階部分)		
所在地	〒131-0033 東京都墨田区向島5丁目31-1		
交通	都営浅草線「押上」徒歩8分 伊勢崎線「とうきょうスカイツリー」徒歩9分 伊勢崎線「曳舟」徒歩10分		
建築構造	鉄筋コンクリート造 地上12階 総戸数42戸		
間取タイプ	1LDK[13.2x5.1]		
専有面積	41.12㎡	開口部方位	南西
築年	2017年09月		



現況/入居時期	退去予定(7/14) / 2026年8月上旬		
賃料	160,000 円		
共益費・管理費	20,000円		
敷金	1ヶ月		
礼金	1ヶ月		
保証金	償却・敷引	1ヶ月	
更新料	新賃料の1ヶ月		
契約期間	普通借家 2年間		
町内会費			
駐車場			

備考

※アットホームは自動連携のため全項目は反映されておりません。必ずイタジ掲載の元図をご確認ください。

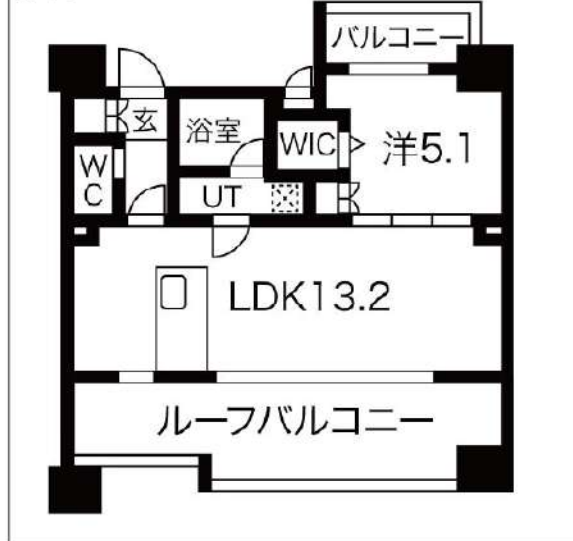
設備

【位置】角部屋 【キッチン】給湯器(都市ガス)・ガスコンロ(3口以上)・システムキッチン・対面式キッチン・カウンターキッチン 【水廻り】風呂(ユニットバス)・トイレ(水洗)・洗面台(独立)・浴室乾燥機・バス・トイレ別・洗濯機置場(室内) 【冷暖房】エアコン(冷暖房) 【収納】ウォークインクローゼット・シューズボックス 【放送・通信】BS・CS・光ファイバー・ケーブルTV・インターネット対応 【セキュリティ】オートロック・宅配BOX・防犯カメラ・インターホン(カメラ付き) 【その他】専用ごみ置場・エレベーター(1基)・オートバイ駐輪場・自転車置場・電気・ガス(都市ガス)・水道(公営)・排水(公共下水)・バルコニー/ベランダ・照明・フローリング

条件

【条件】ペット相談(小型犬、猫可)・外国人契約可能・2人入居可能・保証会社利用必須

Eタイプ



※ この資料は物件の概略紹介資料になります。写真、間取図面、設備、概要などが現況と異なる場合は現況優先となります。

特記事項:
 webサービス広告掲載 [許可]・転載事前連絡 [不要]・画像の転載 [可能]・間取図転載 [可能]・チラシ、雑誌等掲載広告 [許可]・保証会社:保証会社利用必須
 初回40% 次年度1万円~ 申込によって異なりますのでご確認ください。・保険:保険要加入 火災保険 2年契約 20,000円 ~ ・契約事務手数料:11,000円(税込/契約時)・更新事務手数料:11,000円(税込/更新時)・24Hサポート(2年毎):19,800円(税込/契約時)・消臭抗菌費:19,800円(税込/契約時)・カギ交換費用:33,000円(税込/契約時)・エアコンクリーニング費用:16,500円(税込/退去時)※敷金には含まれません(1台あたり)
 ※現況優先
 ※個人の転貸禁止
 ※短期解約違約金有(6ヶ月以内解約時賃料管理費の2ヶ月分、1年以内解約時賃料管理費の1ヶ月分)
 ※敷金退去時償却
 ※ペット飼育相談可(要相談・敷1積み増しかつ償却)
 ※空き予定物件はすべて先行契約のご案内となります。先行申込は受け付けておりません。
 ※海外審査不可

業務情報

新宿本店 新宿区新宿3-21-4新宿ニュータウンビル1階
TEL:03-6279-2032



みずべや
水商売のお部屋



あずま通り店 新宿区歌舞伎町1-8-3良川ビル2階
TEL:03-6205-5732

貸マンション

住吉駅

・ALTERNA 錦糸町(オルタナキンシチョウ) 204

間取り
1DK

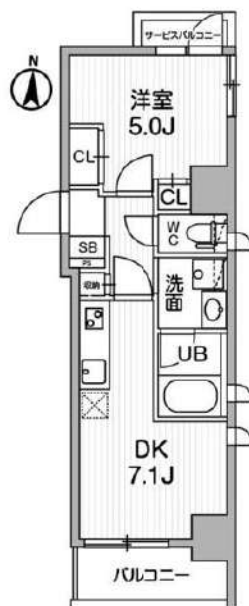
専有面積
31.39㎡

築年月
2022年03月



チェックポイント!

主要採光面：南向き、ペット相談 猫可、ルームシェア不可、高齢者相談、24時間換気システム、B・T別、シャワー、浴室乾燥機、トイレ、温水洗浄便座、洗面所、洗面所独立、ガスコンロ付、3口以上コンロ、カウンターキッチン、システムキッチン、ウォークインクローゼット、シューズボックス、人感センサー付照明、室内洗濯機置場、洗濯機置場、給湯、都市ガス、フローリング、エアコン、エアコン2台以上、C S、B S端子、光ファイバー、インターネット使用料無料、ダブルロックドア、オートロック、モニター付インターホン、防犯カメラ、火災警報器（報知機）、バルコニー、エレベーター、コインランドリー、宅配BOX



物件種目	貸マンション
最寄駅	住吉
間取タイプ	1DK
賃料条件	賃料 164,000円
	礼金なし 敷金なし 保証金なし

物件所在地	東京都墨田区江東橋5丁目 16-2		
交通	東京メトロ半蔵門線 住吉 徒歩7分		
建物	建物名	・ALTERNA 錦糸町(オルタナキンシチョウ) 204	
	構造・規模	RC 7階建/2階部分	
	使用部分積	31.39㎡	
	間取内訳		
築年月	2022年03月	契約期間	2年
管理費等	なし 共益費 15,000円/月 雑費なし		
駐車場			
現況	空家	入居可能時期	即時
設備	B・T別、シャワー浴室乾燥機トイレ、温水洗浄便座、洗面所、洗面所独立、ガスコンロ付、3口以上コンロ、カウンターキッチン、システムキッチン、ウォークインクローゼット、シューズボックス、人感センサー付照明、室内洗濯機置場、洗濯機置場、給湯、都市ガス、フローリング、エアコン、エアコン2台...		
保険等	不要		
備考	Goodプレミアムα (24Hサポートのみ)：16,500円 住宅総合保険(フレックス)：28,000円 Goodプレミアムα登録料：3,300円 更新料：16.40万円 鍵交換代等：有 24,200円～ 利用駅1：東京メトロ半蔵門線 錦糸町 徒歩7分 利用駅2：都営新宿線 住吉 徒歩7分		

新宿本店 新宿区新宿3-21-4新宿ニュータウンビル1階
TEL：03-6279-2032



みずべや
水商売のお部屋



あずま通り店 新宿区歌舞伎町1-8-3良川ビル2階
TEL：03-6205-5732

新築貸マンション

錦糸町駅

ACP Residence 錦糸町 0504

間取り
1LDK

専有面積
36.52㎡

築年月
2026年01月



新築

チェックポイント！

二人入居可, B・T別, シャワー, 浴室乾燥機, 温水洗浄便座, シャワー付洗面化粧台, 洗面所独立, 2口コンロ, システムキッチン, クローゼット, シューズボックス, 照明器具, 人感センサー付照明, 室内洗濯機置場, 給湯, 都市ガス, フローリング, エアコン, C S, B S 端子, インターネット使用料無料, ダブルロックドア, オートロック, モニタ付インターホン, 防犯カメラ, バルコニー, エレベーター, 宅配BOX



物件種目	新築貸マンション
最寄駅	錦糸町
間取タイプ	1LDK
賃貸条件	賃料 201,000円
	礼金なし 敷金なし 保証金なし

物件所在地	東京都墨田区太平3丁目 4番1号		
交通	東京メトロ半蔵門線 錦糸町 徒歩3分		
建物	建物名	ACP Residence 錦糸町 0504	
	構造・規模	RC 13階建/5階部分	
	使用部分積	36.52㎡	
間取内訳	洋5.6 LDK8		
築年月	2026年01月	契約期間	2年
管理費等	なし 共益費 15,000円/月 雑費なし		
駐車場	なし		
現況	空家	入居可能時期	即時
設備	B・T別, シャワー, 浴室乾燥機, 温水洗浄便座, シャワー付洗面化粧台, 洗面所独立, 2口コンロ, システムキッチン, クローゼット, シューズボックス, 照明器具, 人感センサー付照明, 室内洗濯機置場, 給湯, 都市ガス, フローリング, エアコン, C S, B S 端子, インターネット使用料無料, ダブルロックドア...		
保険等	要 2年22,000円		
備考	★2026年リーシングキャンペーン対象 ■解約予告: 2ヶ月前(日割) ■短期解約違約金: 1年未満1ヶ月(家賃+共益費)+フリーレント相当額(退去時RC代: 55,000円 更新料: 新賃料1ヶ月 賃貸保証: 加入要 株式会社エポスカード(東京) ROOM iD(個人) 保証料: 保証人有30% 無40%(法人) 40% 利用駅1: J R総武・中央線行線 錦糸町 徒歩5分		

新宿本店 新宿区新宿3-21-4新宿ニュータワービル1階
TEL: 03-6279-2032



みずべや
水商売のお部屋



あずま通り店 新宿区歌舞伎町1-8-3良川ビル2階
TEL: 03-6205-5732