

メビウス新宿御苑 1302 号室



所在地	東京都新宿区新宿1丁目25-13		
交通	東京メトロ丸ノ内線 新宿御苑前駅 徒歩6分 東京メトロ副都心線 新宿三丁目駅 徒歩10分 東京メトロ丸ノ内線 四谷三丁目駅 徒歩11分		
賃料	115,000円	管理費・共益費	10,000円
間取り	1K	専有面積	20.64m²
敷金/礼金/保証金	1ヶ月 / 1ヶ月 / なし	敷引償却	なし
築年数	2006年12月	物件種別	マンション
構造	鉄筋コンクリート	階建/総戸数	15階建 / ー
所在階	13階	主要採光面	ー
現況	ー	入居可能時期	2026年9月9日
契約期間	ー	解約予告	ー
駐車場	ー	駐車場代	ー
保険加入	ー	更新料	1ヶ月
保証会社	ー		
その他費用	更新事務手数料：20,000円, 火災保険料：20,000円, 鍵交換費用：25,000円		
設備	ー		
備考	ー		



新宿本店

新宿区新宿3-21-4新宿ニュータウンビル1階
TEL : 03-6279-2032



みずべや
水商売のお部屋



あずま通り店

新宿区歌舞伎町1-8-3良川ビル2階
TEL : 03-6205-5732

ラフィスタ方南町 308

物件種別	間取り	賃料	管理費等
マンション	2K	123,000円	15,000円

【WI-FIインターネット無料※B-CUBIC】ペット1匹飼育可 高級分譲デザイナーズ

【WI-FIインターネット無料※B-CUBIC】ペット1匹飼育可 高級分譲デザイナーズ

敷金/保証金	123,000円	礼金/権利金	123,000円
敷引/償却金	123,000円	更新料	1.5ヶ月(新賃料)
更新事務手数料			
その他費用			
物件所在地	東京都中野区南台5丁目9-21		
交通	東京メトロ丸ノ内線 方南町駅 徒歩8分 京王新線 笹塚駅 徒歩15分 東京メトロ丸ノ内線 新中野駅 徒歩27分		
間取り詳細	洋室 4.50畳		
構造	鉄筋コンクリート 3階 / 5階建		
面積	26.99㎡	向き	南西
築年月	2021年12月	契約期間	普通借家契約 2年
退去日		入居時期	2026年8月21日
駐車場	バイク置き場		
設備	人感照明センサー、浴室乾燥、エアコン、クローゼット、TVインターホン、ネット使用料不要、24時間換気システム、洗面化粧台、モニタ付オートロック、押入、ガス給湯、追い焚き風呂、バス有、ユニットバス、ガスキッチン、CS、BS、ガスコンロ、2口コンロ、シューズボックス、システムキッチン、フローリング、2F以上、トイレ有、温水洗浄便座、バストイレ別、室内洗濯機置場、シャワー、エレベーター、毛配BOX、外壁タイル張り、デザイナーズ、風除室		
入居諸条件	ペット可、事務所不可、二人入居可		
損害保険	要 23,000円(2年)		
保証会社	可 保証会社必須/～50%		
備考	■入居中サポート/21450円 ■抗菌代/17600円 ■事務手数料/11000円 ■保証会社必須/～50% ■保険/23000円 ■鍵費用/22000円 ■契約期間(2年普借)※違約金有☆AZPの賃料+1万円でスーパーゼロプラン適用★0 ■ペット飼育時条件有		

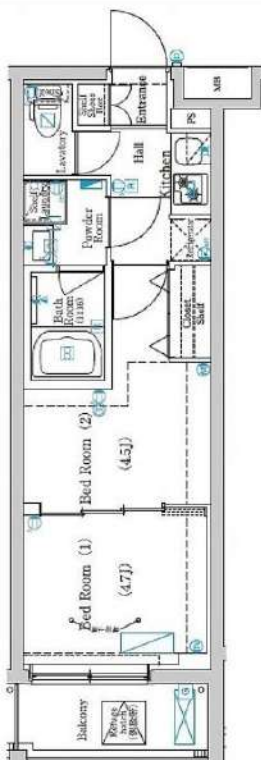
外観



その他



間取り図



新宿本店

新宿区新宿3-21-4新宿ニューワークビル1階
TEL: 03-6279-2032



みずもとべぷ
水商売のお部屋



あずま通り店

新宿区歌舞伎町1-8-3良川ビル2階
TEL: 03-6205-5732

FOR RENT

DIPS神楽坂 301号室

有楽町線江戸川橋駅 徒歩3分

東西線神楽坂駅 徒歩8分
総武線飯田橋駅 徒歩17分ペット飼育可能
犬・猫可(小型2匹まで)※保証金
1ヶ月追加浴槽サイズ
BIG 1216(広め)TVモニター付
オートロック駅徒歩
5分以内バイク
相談可宅配
ボックス付浴室
乾燥機共用部
VR内見専有部
VR内見

専有部のVR内見はマンション内の
同タイプの別部屋です。
間取り・建具の色等が実際の部屋と
異なる場合があります。



※図面と現況が異なる場合は、現況を優先致します。

分譲賃貸マンション

賃料	124,000円
管理費	12,000円
フレックスあんしんサポート(月額:税込)	1,100円

間取	1K	専有面積	壁芯25.26㎡
保証金	1ヶ月	礼金	1ヶ月
敷金	0ヶ月	更新料	1.5ヶ月

住居表示 東京都新宿区水道町4番18号

建築構造 鉄筋コンクリート地上12階 所在階 3階

入居日 相談

現況 居住中 建物竣工 2014年3月

退去予定日 2026年7月14日 ペット飼育 可能

火災保険料 少額短期保険 2年18,000円~ 鍵交換代 (税込) 24,200円

設備							

■インターネット「Ucom光」(別途契約) ■保証会社必須
 ■解約2ヶ月前予告 ■短期解約違約金有
 ■ペット飼育の場合保証金1ヶ月追加
 ■入居審査後、インターネット・電気・ガス・水道のご利用に関し、業者よりお電話させていただきます。
 ■駐輪場・駐車場等の確認は共用部管理会社へお問い合わせください。
 ■居住中・完成前の物件は全て先行契約になります。
 ■共用部管理会社: ㈱日本コミュニティー 03-5356-1222

保証会社 【初回】賃料+管理費合計の50% : 68,550円
 第1候補 【月次】賃料+管理費合計の1.5% : 2,057円

短期違約金 1年未満: 総賃料1ヶ月分(136,000円)

原状回復
要項

- 貸室内の清掃(基本料金(別途消費税)~30㎡:48,000円、~50㎡:63,000円、~60㎡:73,000円、61㎡~:専有面積に応じる)
- エアコンクリーニング(1台:13,000円税別)
- ペット飼育可能物件の場合はペット飼育のお客様退去時、消臭消毒費用(15,000円税別)をご負担いただけます。
- 保証金は貸主受領時に全額償却されます。預かり金ではありません。退去時原状回復で借主が負担すべき費用の内、保証金の額までは貸主負担に変更することとし、借主への請求から差し引かれます。

新宿本店 新宿区新宿3-21-4新宿ニューターワビル1階
TEL: 03-6279-2032



みずばやし
水商売のお部屋



あずま通り店 新宿区歌舞伎町1-8-3良川ビル2階
TEL: 03-6205-5732

ZOOM中野West 202

物件種別	間取り	賃料	管理費等
マンション	1DK	132,000円	16,000円

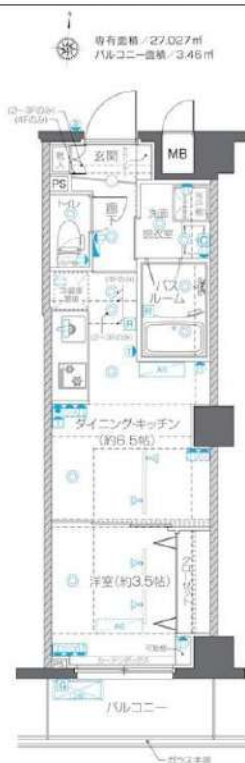
敷金/保証金	132,000円	礼金/権利金	132,000円
敷引/償却金		更新料	1ヶ月(新賃料)
更新事務手数料			
その他費用	<small>[-一時金] 鍵交換費用(税込): 33,000円 [月次費用] 家財保険+付帯サービス(税込): 1,735円 (備考) ■契約時: 当月分+翌月分の賃料・管理費をお支払い頂きます ■ペット飼育時: 敷金1ヶ月追加(別途飼育相則参照・要申請書) ■解約時: ルームクリーニング費用及び借主負担分の原状回復費用をお支払い頂きます</small>		
物件所在地	東京都中野区野方1丁目6-3		
交通	中央線 中野駅 徒歩13分 中央・総武線各停 中野駅 徒歩13分 東京メトロ東西線 中野駅 徒歩13分		
間取り詳細	2階: DK 6.50畳, 洋室 3.50畳		
構造	鉄筋コンクリート 2階 / 6階建		
面積	27.02㎡	向き	南
築年月	2023年2月27日	契約期間	普通借家契約 2年
退去日		入居時期	相談
駐車場	駐輪場		
設備	2口ガス(グリル付) 独立洗面台 脱衣室 浴室乾燥機 温水洗浄便座 フローリング 室内洗濯機置場		
入居諸条件	ペット可, 二人入居可		
損害保険			
保証会社	必須 トーシンライフ、オリコフォレントインシュア、全保連/保証料: 初回=賃料等×50%、月額=賃料等×1%		
備考	■住居専用 ■民泊利用不可 ■自転車: 月額500円(契約時2年間一括払い※台数要確認) ■部屋タイプ: B ◆内見予約は「スマート内覧」 ◆■外国籍相談可(申込条件: 在留カード必須、日本語読み書き出来る方、連帯保証人必須: 日本人又は永住者) ■一部法人保証会社未加入時: 敷金・礼金を各1ヶ月追加 ※内装は入居までに変更となる場合がございます		

外観



その他

間取り図



新宿本店

新宿区新宿3-21-4新宿ニューターワビル1階
TEL: 03-6279-2032



みずや
水商売のお部屋



あずま通り店

新宿区歌舞伎町1-8-3良川ビル2階
TEL: 03-6205-5732

間取り図



基本情報

住所	東京都中野区東中野 1丁目 38-3	号室	204
交通	1 総武線東中野駅 徒歩5分	間取り	1K
	2 都営大江戸線東中野駅 徒歩8分	広さ	壁芯25.36㎡
	3 丸ノ内線中野坂上駅 徒歩12分	方角	南
築年月	2016年5月	構造	RC・4階建
		現況	期日指定 2026年12月下旬

賃料等

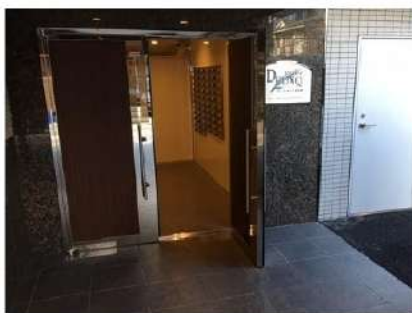
敷金	0ヶ月	礼金	1ヶ月
賃料	133,000円	再契約料	新賃料の1ヶ月
共益費	11,000円		

■鍵交換代33,000円 ■退去時クリーンコート代55,000円 ■事務手数料22,000円 ■退去時精算手数料5,500円 (最終請求時) ■リクラブ2,200円/月 ■SBI少額短期保険800円/月 ■指定賃貸保証加入 (総賃料100%) ■賃料等引き落とし料330円/月 ■家具家電撤去費用27,500円 (家具家電無し契約を希望の場合) ■短期解約違約金: 賃料1ヶ月分 (1年未満) ■モバイルwifi (50GB)付 ■民泊・簡易宿泊による利用及びそれに伴う広告等は一切禁止 ■法人契約の場合、普通借相談可 ■法人で保証会社加入無しの場合、敷金1か月 ■ペット可 (小型犬または猫1匹) ■ペット飼育時敷金1ヶ月追加 (退去時全額償却) ■海外審査相談可 ■全物件先行契約になります。 ■事務所・SOHO利用禁止 ■外国籍の方: GTN加入要 (海外審査OK) 初回保証料: 賃料総額100% 月次手数料2,330円 (税込) ■エクセレントシリーズ

設備

エレベーター / 宅配ボックス / 家具・家電付 / エアコン / ネット使用料不要 / 南向き / バストイレ別 / 浴室乾燥機 / 温水洗浄便座 / オートロック / 敷金不要 / 外国人可 / キャンペーン特集

建物内観



外観画像



SET UP賃貸 (家具・家電付き) 対応

[家具・家電付き基本内容] 条件をご確認下さい。

- TV
- 冷蔵庫
- レンジ
- ペット
- デスク
- チェア
- カーテン
- その他備品

※物件により異なる場合がございます。詳しくはお問合せ下さい。



新宿本店 新宿区新宿3-21-4新宿ニュータウンビル1階
TEL: 03-6279-2032



みずべや
水商売のお部屋



あずま通り店 新宿区歌舞伎町1-8-3良川ビル2階
TEL: 03-6205-5732

プレミアムキューブG市谷甲良町 204

物件種別	間取り	賃料	管理費等
マンション	1K	134,000円	15,000円

【Wi-Fiインターネット無料!※シーファイブ】ペット2匹可能 高級分譲賃貸デザイナーズレジデンス

【Wi-Fiインターネット無料!※シーファイブ】ペット2匹可能 高級分譲賃貸デザイナーズレジデンス

敷金/保証金	134,000円	礼金/権利金	134,000円
敷引/償却金	134,000円	更新料	1.5ヶ月(新賃料)
更新事務手数料			
その他費用			
物件所在地	東京都新宿区市谷甲良町2-24		
交通	都営大江戸線 牛込柳町駅 徒歩4分 東京メトロ東西線 神楽坂駅 徒歩11分 中央・総武線各停 市ヶ谷駅 徒歩18分		
間取り詳細			
構造	鉄筋コンクリート 2階 / 14階建		
面積	25.20㎡	向き	南
築年月	2018年11月	契約期間	普通借家契約 2年
退去日		入居時期	2026年8月21日
駐車場	駐輪場 バイク置き場		
設備	人感照明センサー、浴室乾燥、エアコン、クローゼット、TVインターホン、ネット使用料不要、押入、ミニタ付オートロック、24時間換気システム、洗面化粧台、ガス給湯、追い焚き風呂、バス有、防犯ガラス、ユニットバス、ガスキッチン、CS、BS、ガスコンロ、2口コンロ、シューズボックス、システムキッチン、フローリング・トイレ有、バス・トイレ別、温水洗浄便座、室内洗濯機置場、シャワー、エレベーター、宅配BOX、外壁タイル張り、デザイナーズ、風除室、防犯カメラ		
入居諸条件	ペット可、事務所不可、二人入居可		
損害保険	要 23,000円(2年)		
保証会社	可 保証会社必須/～50%		
備考	■入居中サポート/21450円 ■抗菌代/17600円 ■事務手数料/11000円 ■保証会社必須/～50% ■保険/23000円 ■鍵費用/22000円 ■契約期間(2年普借)※違約金有☆AZPの賃料+1万円でスーパーゼロプラン適用★0 ■ペット飼育時条件有 ■告知事項あり		

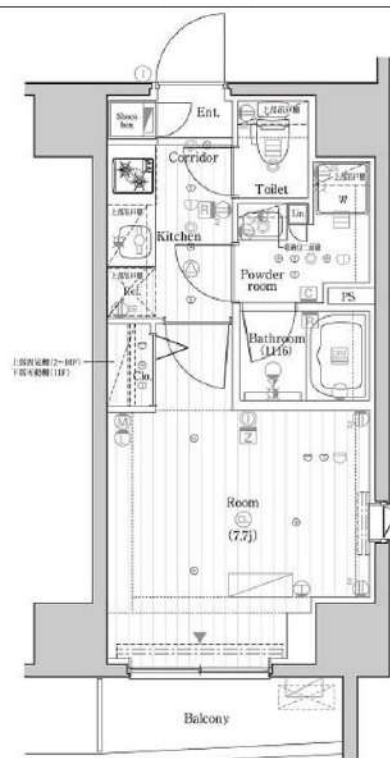
外観



その他



間取り図



新宿本店 新宿区新宿3-21-4新宿ニューターワビル1階
TEL: 03-6279-2032



みずいべや
水商売のお部屋



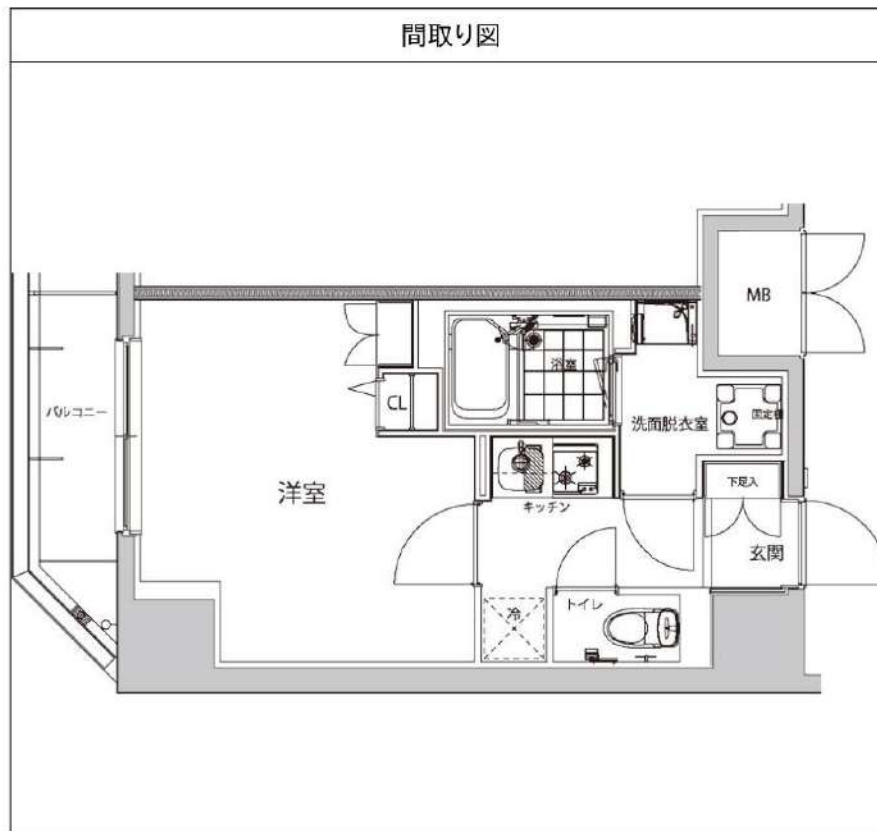
あずま通り店 新宿区歌舞伎町1-8-3良川ビル2階
TEL: 03-6205-5732

ハーモニーレジデンス早稲田夏目坂 702

物件種別	間取り	賃料	管理費等
マンション	1K	135,000円	15,000円

セキュリティも室内も暮らしやすい設備が充実!ペット可 高級分譲賃貸マンション!

セキュリティも室内も暮らしやすい設備が充実!ペット可 高級分譲賃貸マンション!



敷金/保証金	135,000円	礼金/権利金	135,000円
敷引/償却金	135,000円	更新料	1.5ヶ月(新賃料)
更新事務手数料			
その他費用			
物件所在地	東京都新宿区原町3丁目37-1		
交通	都営大江戸線 若松河田駅 徒歩4分 東京メトロ東西線 早稲田駅 徒歩9分 東京メトロ東西線 神楽坂駅 徒歩19分		
間取り詳細			
構造	鉄筋コンクリート 7階 / 13階建		
面積	25.79㎡	向き	南西
築年月	2018年2月	契約期間	普通借家契約 2年
退去日		入居時期	2026年8月19日
駐車場	駐輪場 バイク置き場		
設備	TVインターホン, 浴室乾燥, トイレ有, BS, ガス給湯, CS, バストイレ別, ガスキッチン, ガスコンロ, シャワー, バス有, CATV, 2口コンロ, 人感照明センサー, システムキッチン, 洗面化粧台, シューズボックス, 押入, フローリング, エアコン, 温水洗浄便座, モニタ付オートロック, 室内洗濯機置場, ユニットバス, 24時間換気システム, クローゼット, 風除室, エレベーター, 外壁タイル張り, 宅配BOX, デザイナーズ		
入居諸条件	ペット可, 事務所不可, 二人入居可		
損害保険	要 22,000円(2年)		
保証会社	可 保証会社必須~50%(最低保証料5万円)		
備考	<ul style="list-style-type: none"> ■入居中サポート/21450円 ■抗菌代/17600円 ■事務手数料/11000円 ■保証会社必須~50%(最低保証料5万円) ■保険/22000円 ■鍵費用/22000円 ■契約期間(2年普借) ※違約金有 ☆AZPの賃料+1万円ですーぱーゼロプラン適用★0 ■ペット飼育時条件有 		

新宿本店 新宿区新宿3-21-4新宿ニュータウンビル1階
TEL: 03-6279-2032



みずべや
水商売のお部屋



あずま通り店 新宿区歌舞伎町1-8-3良川ビル2階
TEL: 03-6205-5732

ZOOM東新宿 301

物件種別	間取り	賃料	管理費等
マンション	1LDK	212,000円	16,000円

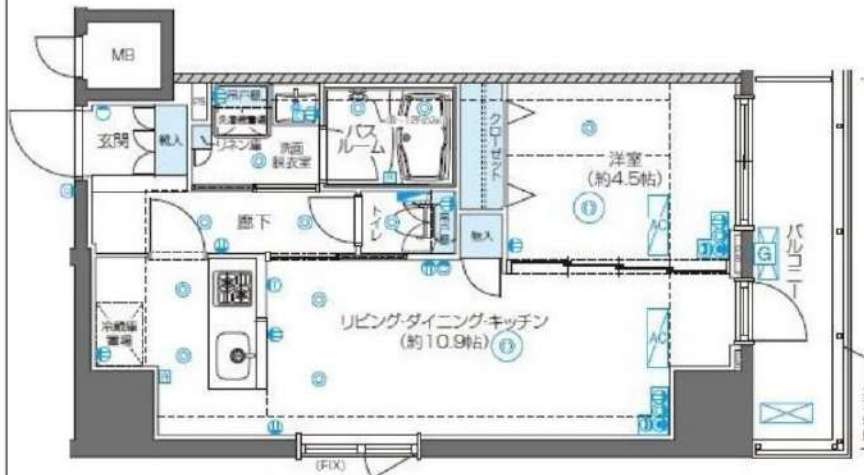
敷金/保証金	212,000円	礼金/権利金	0円
敷引/償却金		更新料	
更新事務手数料			
その他費用	<small>[-一時金] 鍵交換費用(税込): 33,000円 [月次費用] 家財保険+付帯サービス(税込): 1,835円 (備考) ■契約時: 当月分+翌月分の賃料・管理費をお支払い頂きます ■ペット飼育時: 敷金1ヶ月追加(別途飼育相則参照・要申請書) ■解約時: ルームクリーニング費用及び借主負担分の原状回復費用をお支払い頂きます</small>		
物件所在地	東京都新宿区大久保1丁目3-17		
交通	東京メトロ副都心線 東新宿駅 徒歩1分 都営大江戸線 東新宿駅 徒歩2分 山手線 新大久保駅 徒歩9分		
間取り詳細	3階: LDK 10.90畳, 洋室 4.50畳		
構造	鉄筋コンクリート 3階 / 13階建		
面積	40.70㎡	向き	東
築年月	2014年1月21日	契約期間	定期借家契約 2年
退去日		入居時期	即入居
駐車場	駐輪場 バイク置き場		
設備	2口ガス(グリル付)バストイレ別 独立洗面台 脱衣室 浴室乾燥機 追焚 温水洗浄便座 角部屋二面採光		
入居諸条件	ペット可, 二人入居可		
損害保険			
保証会社	必須 トーシンライフ、オリコフォレントインシュア、全保連/保証料: 初回=賃料等×50%、月額=賃料等×1%		
備考	■住居専用 ■民泊利用不可 ■自転車: 月額500円 バイク: 月額2,000円 ※要空き確認・2年分一括払い ■部屋タイプ: A1 ■一部法人保証会社未加入時: 敷金・礼金を各1ヶ月追加 ■定期借家2年 ■外国籍相談可(申込条件: 在留カード必須、日本語読み書き出来る方、連帯保証人必須: 日本人又は永住者) ◆内見予約は「スマート内覧」◆		

外観



その他

間取り図



平面詳細図/A1・A2タイプ



新宿本店

新宿区新宿3-21-4新宿ニュータウンビル1階
TEL: 03-6279-2032



みずばや
水商売のお部屋



あずま通り店

新宿区歌舞伎町1-8-3良川ビル2階
TEL: 03-6205-5732

《駅前生活》設備充実RC造・ペット可マンション！
【設備充実×快適生活】インターネット使用料無料！！

Access

東京メトロ丸ノ内線
「中野新橋」 駅徒歩 2分

東京メトロ丸ノ内線
「新中野」 駅徒歩 11分



- 外観お洒落なコンクリート打ち出し
- カラーTVモニター付オートロック
- 防犯に優れたダブルロック
- 夜間の帰宅でも安心な人感センサーライト
- 遮音性に優れたフローリング仕上げ
- 室内を快適に保つエアコン設置(3基)
- 2口ガスコンロシステムキッチン
- ↑収納付・シングルレバー水栓
- ★雨天・冬は必須！浴室換気乾燥暖房機
- 24時間常時定風量換気システム

- ★毎月ネット使い放題※手続き必須
- ↑速度等詳細は0120-999-000
- CATV:J-COM(別途費用)
- 追い焚き機能付きオートバス
- 清潔な暖房付き温水シャワートイレ
- スポットライト付ライティングレール
- ペット飼育可(敷金1ヶ月)
- ↑(猫若しくは小型犬1匹まで)
- 24時間利用可能な宅配ボックス
- 敷地内ゴミ置き場有



0401 号室 専有面積 56.84㎡

間取 2LDK

賃料 245,000 円/月

共益費 10,000 円/月

物件概要

所在地 / 東京都中野区本町5丁目3-3
構造・規模 / 鉄筋コンクリート造 5階建
総戸数 / 11 戸
築年月 / 2026年05月29日
入居日 / 2026年06月13日

契約条件

保証金1ヶ月 (契約時償却)

- A保証システム利用料(家賃総額の50%)
- ↑エポス保証にて成約となった場合、年次保証料2万円
- 保証金契約時償却
- 24Hサポート料22,000円/2年・鍵交換代22,000円
- 室内抗菌処理代17,600円事務手数料11,000円
- 当社指定賃貸入居者総合保険加入の事(別途費用)
- ※賃料口座引落し
- ★外国籍の方可能★
- ↑条件:日本語で意思疎通が取れる方限定
- ※エポス以外の保証会社利用時、敷金1ヵ月追加
- ※永福引越センター指定

24時間安心サポート

設備のトラブルに24時間365日の受付体制

医療健康サービス24

看護師が24時間365日相談可※遠隔条件有

※図面と現況が異なる場合、現況優先とさせていただきます。
※退去時清掃費用、更新時更新費用等がございます。

新宿本店 新宿区新宿3-21-4新宿ニュータワービル1階
TEL:03-6279-2032



みずびや
水商売のお部屋



あずま通り店 新宿区歌舞伎町1-8-3良川ビル2階
TEL:03-6205-5732