

RENECAT導入済物件★消臭抗菌効果が半永久持続
★家具・家電付賃貸へ変更可★すぐお住まいになれます

Access

京急空港線
「糀谷」駅徒歩2分



- 安心のカラーTVMモニター付オートロック
- ドアガード付きダブルロック
- 収納力の高いシューズBOX
- 洋室エアコン1基標準装備
- 遮音性に優れたフローリング仕上げ
- 火力の強い2口ガスシステムキッチン
- バスルームとトイレ独立型
- パウダールーム独立洗面台
- 防水パン付室内洗濯機置場
- 清潔な温水シャワートイレ

- 1、2階はお洒落なシーリングライト付き
- ★雨天や冬は必須浴室換気乾燥暖房機
- 収納便利なクローゼット
- CATV(別途費用)
- ★ネット無料(ジューピターテレコム)
- ↑速度等詳細はTel.0120-999-000
- 便利な24時間利用可能宅配ボックス
- ダイヤル式メールBOX
- 敷地内ゴミ置き場
- 2人入居・外国籍入居可能/海外審査可能

0202 号室 専有面積 20.28㎡

間取 1K

賃料 **97,000** 円/月

共益費 12,000 円/月

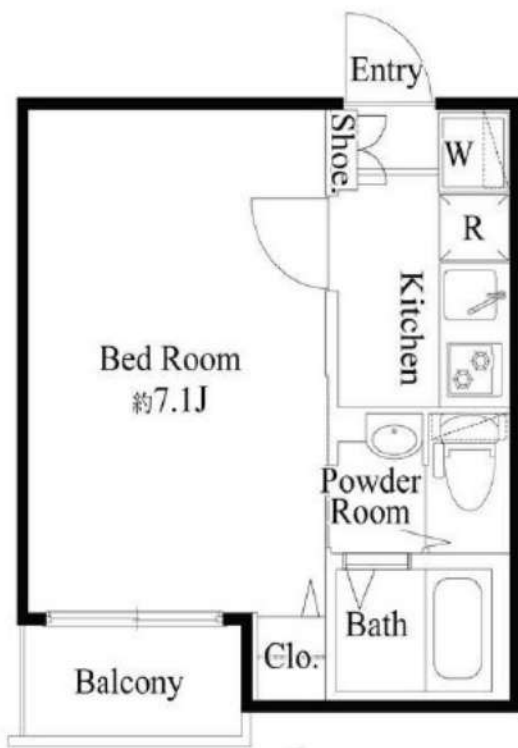
物件概要

所在地 / 東京都大田区西糀谷4丁目19-2
構造・規模 / 木造 3階建
総戸数 / 12 戸
築年月 / 2019年10月07日
入居日 / 2026年08月29日

契約条件

敷金0ヶ月・礼金0ヶ月

保証システム利用料:家賃総額55%(最低金額5.5万円)
24Hサポート料22,000円/1年・鍵交換代22,000円
室内抗菌処理代17,600円事務手数料11,000円
当社指定賃貸入居者総合保険加入の事(別途費用)
※賃料口座引落し(決済サービス料:月額550円)
普通賃貸借1年契約(更新型)※
※1、2回目の更新時5%の賃料改定あり。更新料は1回のみ。
2回目以降の更新料は無い為、安心して永くお住まいいただけます
※LPガス(要担保金)



24時間安心サポート

設備のトラブルに24時間365日の受付体制

医療健康サービス24

看護師が24時間365日相談可※適応条件有

※図面と現況が異なる場合、現況優先とさせていただきます。
※退去時清掃費用、更新時更新費用等がございます。
※壁紙の色は変更する場合がございます。

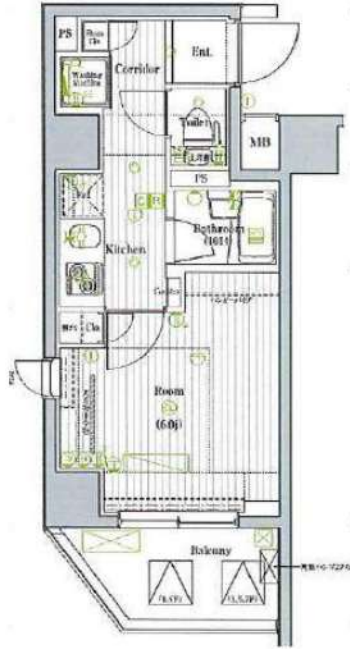


プレミアムキューブ大岡山

号室	賃料(円)	共益費(円)	敷金(償却金)	礼金	保証金
405	99,000	15,000	0 (0) ヶ月 (0) ヶ月	0.5 ヶ月	0 ヶ月

周辺環境良好！セキュリティも室内設備も充実！ペット2匹可 高級デザイナーズレジデンス！

図面と現状が相違する場合、現状優先となります。



建物所在地	東京都大田区北千束1丁目59-12	区分	
交通	東急目黒線/大岡山 徒歩6分 東急大井町線/緑が丘 徒歩14分 東急大井町線/北千束 徒歩15分		
構造・規模	鉄筋コンクリート造 地上:8階	種別	マンション
専有面積	21.69 m ²	入居時期	06/19
竣工年月	2009/3/12	方角	西
賃貸条件	<ul style="list-style-type: none"> ■契約/普通借家契約 ■契約期間/2年 ■解約予告/2ヶ月前 ■更新料/新賃料 1.5ヶ月 ■更新事務手数料 22,000円(税込) ■短期解約違約金 敷礼プラン時(1年未満の解約時総賃料の1ヶ月)AZP・SZPプラン時(1年未満の解約時総賃料2ヶ月分、1年以上2年未満の解約時総賃料1ヶ月分) ■入居中サポート/21,450円 ■室内抗菌処理代/17,600円 ■事務手数料/11,000円 ■鍵交換代/22,000円(入居時費用) ■火災保険/23,000円 ■保証会社加入必須 ルームバンクインシュア 他 ■ペット飼育1匹の場合共益費+3500円追加、2匹の場合共益費+3500円追加及び敷金1ヶ月追加(償却※犬・猫いずれか2匹(成長時体長50cm以下、体重10kg以下) 		
特約事項	<ul style="list-style-type: none"> ■指定電力案内有(契約自由) ■入居時誓約書等提出必須 ■ペット飼育時提出書類あり 		
設備	システムキッチン、ゲル付2口ガスお炒め、バス・トイレ別、ユニットバス、温水洗浄付き暖房便座、24時間換気浴室換・乾・暖、室内洗濯機置場、洋室、フローリング、24時間換気システム、角部屋、エアコン、地デジ対応、イタネット対応(要契約/利用者負担)、都市ガス、排水(公共下水)、シューズボックス、イタネット(TV)、TVEカー付オーディオ、エレベーター、バルコニー、宅配ボックス、メールボックス、駐輪場、駐車場、ペット2匹飼育可		
その他設備			

■口振手数料：～660円 ■保証会社の更新料：10,000円～
 ■クリーニング費用：～30㎡/66,000円 (SZP成約時：+鍵交換代22,000円)
 ■2人以上入居の場合、共益費1,000円増額
 ※上記費用は物件によって異なる場合がございます。詳細は直接お問い合わせください。

新宿本店 新宿区新宿3-21-4新宿ニューターワビル1階
TEL: 03-6279-2032



みずべや
水商売のお部屋



あずま通り店 新宿区歌舞伎町1-8-3良川ビル2階
TEL: 03-6205-5732

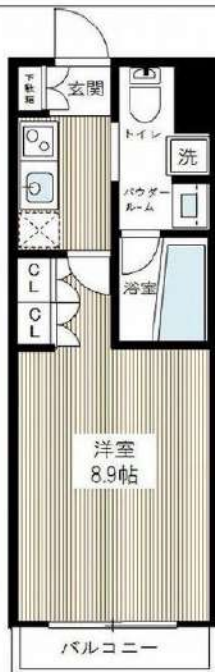
賃貸マンション

京急空港線 「荏谷」 駅 徒歩 8分

1K 25.52㎡

京急本線 「京急蒲田」 駅 徒歩 12分
京浜東北線 「蒲田」 駅 徒歩 19分

ペット可分譲賃貸マンション！



※参考写真



※参考写真



※参考写真

※図面と異なる場合は現況優先となります。

※初期費用のお支払いにクレジットカード決済をご利用可
※法人様契約の際の諸条件は別途お問い合わせください

★AXAS南蒲田AsylCourt★分譲賃貸マンション！ペット飼育可！広めの洋室が魅力です！

＜設備その他＞エレベーター、宅配BOX、分譲タイプ、メールボックス、敷地内ゴミ置き場、都市ガス、ガスコンロ設置済、2口コンロ、ガスキッチン、バス・トイレ別、浴室乾燥、温水洗浄便座、洗面所独立、シャワー、エアコン、BS、CS、ネット使用料不要、TVインターホン、オートロック、当社管理物件、ガス給湯、フローリング、室内洗濯機置場、クローゼット、シューズボックス

■保証会社備考①学生プラン：初回保証料 10,000円～②留学生プラン（連帯保証人不要）初回保証料：毎月支払合計の100～120%（最低保証料 40,000円）月額保証料 毎月支払合計の2% 外国人サポートプラン利用料 10,800円/年（初年度より）■電気含むライフライン→取次業者からご案内有※申込自由※非対象物件有■退去時、貸主指定業者による室内クリーニング費（49,500円税込）・エアコン内部洗浄（16,500円税込/台）は借主様負担

物件名	AXAS南蒲田AsylCourt		
号室	0402		
所在地	東京都大田区南蒲田2丁目21番9号		
賃料	100,000円		
管理費等	管理費 8,000円		
敷金/礼金	敷金： -	礼金： 1ヶ月	
損保	有り 火災保険 24ヶ月 18,000円 ※保険料は目安です。ご意向確認の上ご提案いたします。		
契約期間	普通借家契約 2年 築年月 2014年11月		
更新	更新料 新賃料1.5ヶ月/ 更新事務手数料 11,000円		
現況	予定	2026年06月30日退去予定	
所在階	4階	向き	東
構造	鉄筋コンクリート造 地上階数 5階	ペット	可
フリーレント	無		

■[一時金] 文書事務手数料(税込):11000円 鍵交換費(税込):33000円
ステージ安心サポート24(税込):19800円
[月次費用] 振替事務手数料(税込):330円 [備考]※ペット飼育時敷金+1ヶ月(小型犬・猫いづれか2匹、中型犬1匹、小鳥4羽、退去時:消臭費・建具清掃費49,500円税込・借主様負担)※短期解約違約金有(1年未満1ヵ月)※火災保険料は目安です。■保証会社加入の事(エポス・ルームバンク)※保証料【初回】毎月支払合計額の50%【月額】毎月支払合計額の2%※保証会社利用しない場合敷金2ヶ月(法人様のみ相談可)

その他費用

新宿本店

新宿区新宿3-21-4新宿ニュータワービル1階
TEL: 03-6279-2032



みずばや
水商売のお部屋



あずま通り店

新宿区歌舞伎町1-8-3良川ビル2階
TEL: 03-6205-5732

横須賀線「西大井」駅 徒歩3分

東急大井町線「戸越公園」駅 徒歩10分 都営浅草線「中延」駅 徒歩12分

FR :

クレヴィスタ品川西大井 II
704

東京都品川区二葉3丁目25-3

構造 鉄筋コンクリート10階建

面積 20.50㎡

竣工 2022年12月

間取り 1K



退去予定日：
方角：北西



セールスポイント

品川区エリアでの住まいなら、住み心地も快適な「クレヴィスタ品川西大井II」はいかがでしょう。近くにはファミリーマート 品川豊町四丁目店(徒歩3分)がありちょっとした買い物に便利です。住みやすい環境が嬉しい賃貸物件です。住まいを楽しむ。そうすれば、より快適な生活を送ることができましょう。快適な住まいをお客様と共に探し致します。

スマートホーム

スマホアプリ「Space Core」で利用可。お部屋により設置されている機器が異なる場合や、非設置の物件もございますので現地をご確認ください。【機能】①スマートロック②温湿度センサー③室内防犯カメラ④赤外線家電操作機能⑤管理会社とのチャット機能など

※図面と現況が異なる場合は現況優先になります。



▼賃貸借条件

賃料	103,000円
共益費	15,000円
契約期間	2年
更新料	新賃料の1ヶ月
▼その他条件	
ペット	相談
法人	可
外国籍	社会人/大学生 敷金+1 上記以外 敷金+3 償却1

【確認事項】

- ・レジデンシャルサポート (賠償責任・火災保険、24時間駆付)
- ・法人(保証会社不可):敷金+2ヶ月/礼金+2ヶ月
- ・水・風可:敷金+1ヶ月
- ・2人入居:敷金+1ヶ月
- ・ペット:小型犬+0.5ヶ月/猫+1ヶ月(償却)
- ・不動産業者入居不可(連保も不可)
- ・民泊転貸禁止・先行申込可・先行契約不可

▼初期費用

敷金	0ヶ月
礼金	1ヶ月
保証:イオースカート	緊急連絡先40%
保証:ルームバンク 口振手数料¥330	緊急連絡先40%
保証:GTN	GTN 外国籍の方エポスグローバルプラン 総額家賃の100% +月次費用 総額家賃の2%
その他月額費用 (詳細左記記載)	レジデンシャルサポート料 800円
室内清掃費用	55,000円
鍵交換代	44,000円
その他初期費用	書類作成代: 11,000円
入居時期	相談

新宿本店

新宿区新宿3-21-4新宿ニュータウンビル1階
TEL: 03-6279-2032



みずべや
水商売のお部屋



あずま通り店

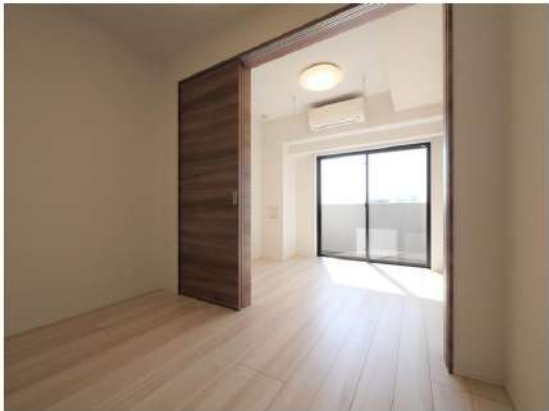
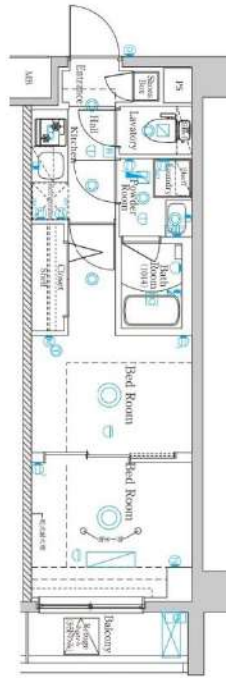
新宿区歌舞伎町1-8-3良川ビル2階
TEL: 03-6205-5732

ラフィスタ蒲田南Ⅱ

号室	賃料(円)	共益費(円)	敷金(償却金)	礼金	保証金
503	114,500	15,000	0 ヶ月 (0)ヶ月	0.5 ヶ月	0 ヶ月

【W-Fiインターネット無料※シーファイブ】ペット可 高級分譲賃貸マンション 洗面所完全独立

図面と現状が相違する場合、現状優先となります。



建物所在地	東京都大田区西六郷1丁目44-4	区分	
交通	京急本線/雑色 徒歩13分 東急多摩川線/矢口渡 徒歩18分 J R京浜東北・根岸線/蒲田 徒歩20分		
構造・規模	鉄筋コンクリート造 地上:6階	種別	マンション
専有面積	25.65 m ²	入居時期	07/09
竣工年月	2021/2/16	方角	西
賃貸条件	<ul style="list-style-type: none"> ■契約/普通借家契約 ■契約期間/2年 ■解約予告/2ヶ月前 ■更新料/新賃料 1.5ヶ月 ■更新事務手数料 22,000円(税込) ■短期解約違約金 敷礼プラン時(1年未満の解約時総賃料の1ヶ月) AZP・SZPプラン時(1年未満の解約時総賃料2ヶ月分 1年以上2年未満の解約時総賃料1ヶ月分) ■入居中サポート/21,450円 ■室内抗菌処理代/17,600円 ■事務手数料/11,000円 ■鍵交換代/22,000円(入居時費用) ■火災保険/23,000円 ■保証会社加入必須 ルームバンクインシュア 他 ■ペット飼育時共益費3500円追加※犬・猫いずれか1匹(小型犬50cm以下、体高30cm以下) 		
特約事項	■入居時誓約書等提出必須■指定電力案内(契約自由)		
設備	システムキッチン、2口ガスキッチン、バス・トイレ別、ユニットバス、温水洗浄付き暖房便座、24時間換気浴室換・乾・暖、室内洗濯機置場、独立洗面台、洋室、フローリング、24時間換気システム、人感センサー付き玄関照明、2F以上、エアコン、BS対応、CS110°対応、地デジ対応、インターネット無料、都市ガス、排水(公共下水)、シューズボックス、イタホン(TV)、TVモニター付ホン、エレベータ、バルコニー、宅配ボックス、メールボックス、駐輪場、バイク置場、駐車場、ペット1匹飼育可		
その他設備			

■口振手数料：～660円 ■保証会社の更新料：10,000円～
 ■クリーニング費用：～30㎡/66,000円 (SZP成約時：+鍵交換代22,000円)
 ■2人以上入居の場合、共益費1,000円増額
 ※上記費用は物件によって異なる場合がございます。詳細は直接お問い合わせください。

新宿本店 新宿区新宿3-21-4新宿ニュータウンワビル1階
TEL: 03-6279-2032



みずべや
水商売のお部屋



あずま通り店 新宿区歌舞伎町1-8-3良川ビル2階
TEL: 03-6205-5732