

複数路線利用可能・通勤や通学に便利な立地！セキュリティや設備充実です♪



1K	専有面積	22.98㎡
賃料	118,000円	
管理費	12,000円	
礼金	1ヶ月	敷金 1ヶ月
入居時期	予定 2026年07月下旬	
先行申込可・先行契約不可 海外審査不可		

◆アクセス

都営三田線「三田（東京）」駅徒歩7分

都営浅草線「三田（東京）」駅徒歩7分 山手線「浜松町」駅徒歩10分

◆物件概要

- ・住所/東京都港区芝1丁目 13-21
- ・構造/鉄筋コンクリート造地上階数 12階
- ・築年数/2018年3月
- ・駐車場/無・駐輪場/設備有・バイク置き場/設備無 ※設備有の場合は要問い合わせ
- ・向き/西
- ・契約期間/普通借家契約 2年
- ・更新料/新賃料の1.5ヶ月+更新事務手数料16,500円(税込)

◆初期費用

- ①保証委託料/にじいろ◎月額保証料：賃料+管理費の1%※最低保証料1,000円 ◎初回保証委託料：賃料+管理費の80%
- ◎決済手数料：毎月550円(税込)
- ②当月分日割賃料
- ③翌月分賃料
- ④その他費用/鍵交換費用(税込・必須)：33,000円 安心入居サポート(必須)：月額2,200円

◆入居諸条件

ペット(不可), ルームシェア(相談), 外国人入居(相談), 学生専用(相談), 楽器使用(相談), 高齢者(相談), 子供(不可), 事務所(不可), 性別(不問), 単身(可), 二人入居(相談), 法人(可), 未成年契約(不可)

◆設備

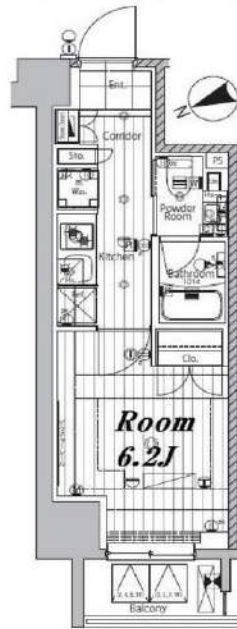
2F以上, オートロック, ダブルロック, ティンフルキー, モニタ付オートロック, 角住戸, デザイナーズ, 外壁タイル張り, 防犯カメラ, メールボックス, セキュリティ会社加入済, 24時間換気システム, 2ロコンロ, B.S, C.S, インターホン, エアコン, ガスコンロ設置済, ガス給湯, クローゼット, システムキッチン, シューズボックス, トイレ有, バス・トイレ別, バス有, フローリング, マルチメディアエアコンセント, ユニットバス, 温水洗浄便座, 給湯, 高速ネット対応, 室内洗濯機置場, 人感照明センサー, 洗面化粧台, 洗面台, 暖房, 追い焚き風呂, 浴室乾燥, エレベーター, 宅配BOX, 敷地内ゴミ置き場

◆備考

短期解約違約金有(1年未満解約：賃料+管理費1.5ヶ月分)  
2ヶ月前解約予告  
先行申込可  
法人契約：礼金1.5ヶ月追加  
退去時ルームクリーニング費用(税込)：44,000円  
退去時エアコン内部洗浄費用(税込)：16,500円/台  
ペット飼育：不可  
楽器：相談 但し消音機能付・アップライトピアノ、ドラム、声楽不可・居住者よりクレームがあった場合即時使用中止

◆周辺施設

- ・ファミリーマート 南山堂第一京浜芝店
  - ・セゾングループ 港区芝1丁目店
  - ・maruetsu(丸井) アチ 芝二丁目店
  - ・100YEN SHOP FLET'S(100円ショップ) フレック 芝2丁目店
- ※作成時データの為、現状とは異なる場合がございます。



※図面と異なる場合は現況を優先となります。  
※賃料発生日は申込から原則2週間となります。

メイクスデザイン芝公園 501

賃貸マンション



新宿本店

新宿区新宿3-21-4新宿ニュータウンビル1階  
TEL：03-6279-2032



みずぺや  
水商売のお部屋



あずま通り店

新宿区歌舞伎町1-8-3良川ビル2階  
TEL：03-6205-5732

南北線「麻布十番」駅 徒歩8分 日比谷線「広尾」駅 徒歩18分  
山手線「田町」駅 徒歩21分

FR :

# ラグディア麻布十番 202

東京都港区南麻布2丁目1-6

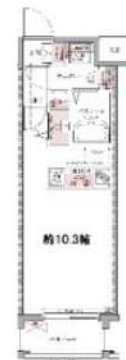
構造 鉄筋コンクリート6階建

面積 25.48㎡

竣工 2017年2月

間取り 1R

退去予定日：  
方角：北



## セールスポイント

収納はシューズボックス・クロゼットなど豊富なため、衣類や履き物の整理がしやすく便利です。共用部には宅配ボックス・ゴミ出し24時間OKなどが備わっておりとても充実しています。セキュリティ面は、TVインターホン・オートロックなど充実しているため安心して生活できます。交通アクセスを重視して住まい探しをするなら、当社にお任せください！こちらでは、南北線麻布十番周辺にある賃貸情報を豊富に取り扱っております。

## スマートホーム

スマホアプリ「Space Core」で利用可。お部屋により設置されている機器が異なる場合や、非設置の物件もございますので現地をご確認ください。【機能】①スマートロック②温湿度センサー③室内防犯カメラ④赤外線家電操作機能⑤管理会社とのチャット機能など

※図面と現況が異なる場合は現況優先になります。



## ▼賃貸借条件

賃料	134,000円
共益費	15,000円
契約期間	2年
更新料	新賃料の1ヶ月
▼その他条件	
ペット	相談
法人	可
外国籍	社会人/大学生 敷金+1 上記以外 敷金+3 償却1

【確認事項】  
・レジデンシャルサポート (賠償責任・火災保険、24時間駆付)  
・法人(保証会社不可): 敷金+2ヶ月/礼金+2ヶ月  
・水・風可: 敷金+1ヶ月  
・2人入居: 敷金+1ヶ月  
・ペット: 小型犬+1ヶ月/猫+1.5ヶ月(償却)  
・不動産業者入居不可(連保も不可)  
・民泊転貸禁止・先行申込可・先行契約不可

## ▼初期費用

敷金	0ヶ月
礼金	1ヶ月
保証: I <sup>o</sup> スカート	緊急連絡先40%
保証: ルームバンク 口振手数料¥330	緊急連絡先40%
保証: GTN	GTN 外国籍の方エポスグローバルプラン 総額家賃の100% +月次費用 総額家賃の2%
その他月額費用 (詳細左記記載)	レジデンシャルサポート料 800円
室内清掃費用	55,000円
鍵交換代	44,000円
その他初期費用	書類作成代: 11,000円
入居時期	予定2026年6月中旬

新宿本店 新宿区新宿3-21-4新宿ニューワークビル1階  
TEL: 03-6279-2032



みずべや  
水商売のお部屋



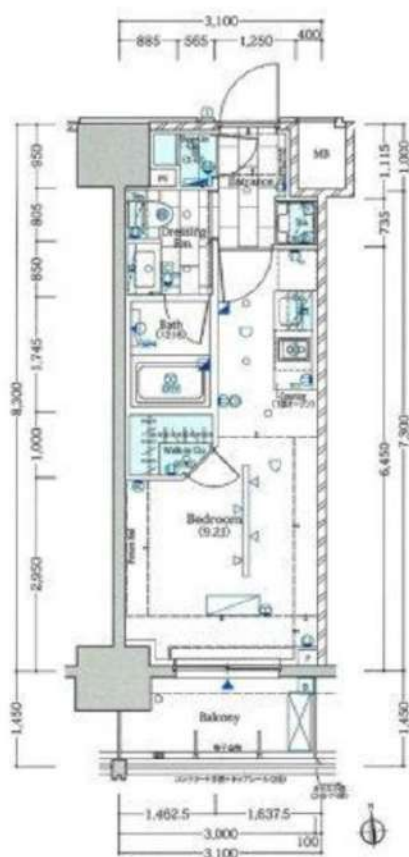
あずま通り店 新宿区歌舞伎町1-8-3良川ビル2階  
TEL: 03-6205-5732

# ザ・パークワズ芝公園 302号室

賃料 140,000円  
共益費 10,000円  
敷金 0ヶ月 礼金 1ヶ月

都営三田線芝公園駅 徒歩3分  
山手線浜松町駅 徒歩8分  
都営大江戸線大門駅 徒歩8分

所在地	東京都港区芝2丁目1-25		
間取	1R	洋室 9.2畳	
構造・階建	鉄筋コンクリート地上12階 3階 302		
専有面積	25.33㎡	建物種別	マンション
築年月	2018年4月 中古	開口向き	南
人居時期	予定2026年09月上旬	更新期	1.5ヶ月
契約期間	普通借家契約 2年		
駐車場	有 / 3万4,000円 ※料金・空き要確認		
ペット飼育	可能 礼金1ヵ月積み増し		
保証会社	【 いえらぶ安心保証 】 初回保証料:賃料等の50%(最低2.5万)、更新料:1.2万/年、口振:550円 ※ナイトワーカーのみ初回保証料:賃料等の100% ※外国籍・留学生・海外審査OK(条件等の変更無し) ※生活保護受給者・高齢者・法人契約は要相談		
賠償保険	有 2年 ホープ少額短期保険 2万円		
鍵交換	44,000円		
その他	あんしんサポート24	1,100円	
月額費用	-	-	
初期費用	書類作成費	11,000円	
	虫駆除サービス(任意)	16,500円	
	除菌サービス(任意)	16,500円	
設備	公営水道、公共下水、都市ガス、バス専用、トイレ専用、室内洗濯機置場、ガスコンロ、二口 エレベーター、宅配ボックス、エアコン、TVインターホン、南向き、駐輪場、システムキッチン、パストイレ別、浴室乾燥機、シャワー、追い焚き、温水洗浄便座、洗面所独立、洗面台、洗面化粧台、浴槽、クロゼット、ウォークインクローゼット、シューズボックス、収納豊富、オートロック、3駅以上利用可、3泊線以上利用可、駅徒歩5分以内		
備考	※先行契約 ※内見・申込は【いえらぶBB】 ※申込時にいえらぶBBの条件を要確認 ※火災保険は保証委託契約ヒュータイプのプラン ※解約時のルームクリーニング・エアコンクリーニングは借主負担 ※短期解約違約金(6ヶ月未満賃料等2ヶ月分、1年未満賃料等1ヶ月分) ※広告掲載はレインズ、ATBB、アットホーム以外OK(連絡不要)		



新宿本店 新宿区新宿3-21-4新宿ニートワビル1階  
TEL: 03-6279-2032



みずぱぱ  
水商売のお部屋



あずま通り店 新宿区歌舞伎町1-8-3良川ビル2階  
TEL: 03-6205-5732

# DUARES愛宕虎ノ門 1104

物件種別	間取り	賃料	管理費等
マンション	1K	142,000円	10,000円

敷金/保証金	142,000円	礼金/権利金	142,000円
敷引/償却金		更新料	
更新事務手数料			
その他費用	<small>[-一時金] 鍵交換費用(税込): 27,500円                  [月次費用] 家財保険+付帯サービス(税込): 1,735円                  (備考) ■契約時: 当月分+翌月分の賃料・管理費をお支払い頂きます ■ペット飼育時: 敷金1ヶ月追加(別途飼育相則参照・要申請書) ■解約時: ルームクリーニング費用及び借主負担分の原状回復費用をお支払い頂きます</small>		
物件所在地	東京都港区虎ノ門3丁目15-6		
交通	東京メトロ日比谷線 神谷町駅 徒歩4分 都営三田線 御成門駅 徒歩8分 東京メトロ銀座線 虎ノ門駅 徒歩10分		
間取り詳細	11階: 洋室 8.0畳		
構造	鉄筋コンクリート 11階 / 12階建		
面積	25.57㎡	向き	南西
築年月	2013年9月25日	契約期間	定期借家契約 2年
退去日		入居時期	即入居
駐車場	駐輪場 バイク置き場		
設備	2口ガス(グリル付) バス・トイレ別 独立洗面台 脱衣室 浴室乾燥機 温水洗浄便座 エアコン 角部屋		
入居諸条件	ペット可		
損害保険			
保証会社	必須 トーシンライフ、オリコフォレントインシュア、全保連/保証料: 初回=賃料等×50%、月額=賃料等×1%		
備考	■住居専用 ■民泊利用不可 ■自転車: 有 バイク: 有 ※諸条件要確認 ■部屋タイプ: E ■再契約可(条件未定) ◆内見予約は「スマート内覧」◆ ■外国籍相談可(申込条件: 在留カード必須、日本語読み書き出来る方、連帯保証人必須: 日本人又は永住者) ■一部法人保証会社未加入時: 敷金・礼金を各1ヶ月追加		



※図面と異なる場合は現況を優先となります。

**新宿本店** 新宿区新宿3-21-4新宿ニュータワービル1階 TEL: 03-6279-2032  

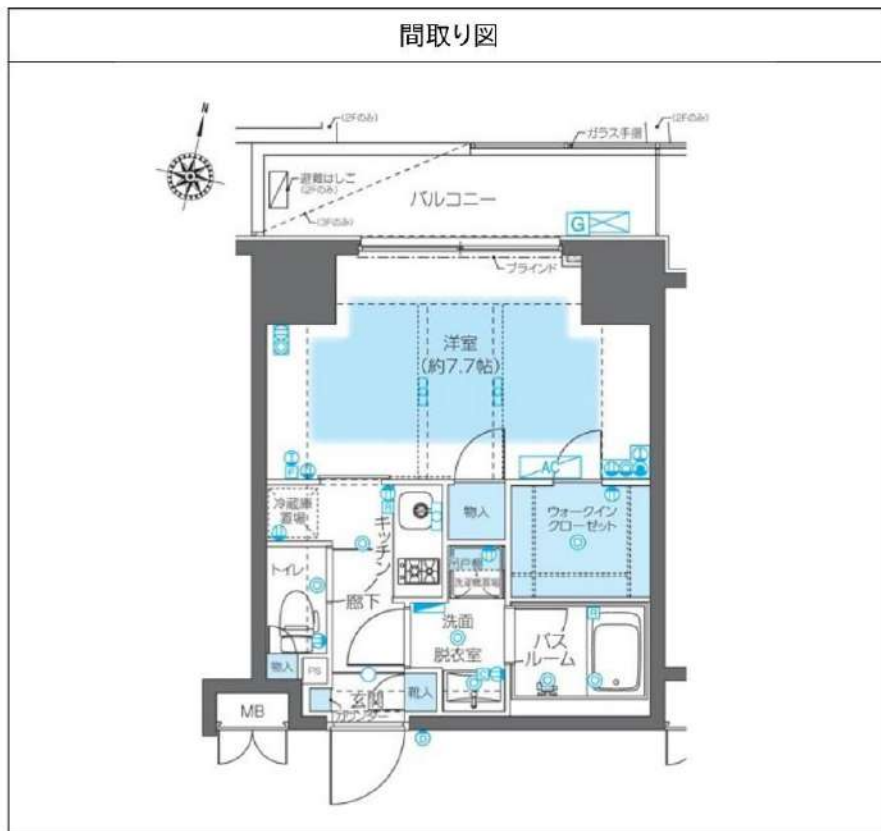
**みずべや** 水商売のお部屋  

**あずま通り店** 新宿区歌舞伎町1-8-3良川ビル2階 TEL: 03-6205-5732

# ZOOM神宮前 203

物件種別	間取り	賃料	管理費等
マンション	1K	153,000円	4,000円

敷金/保証金	153,000円	礼金/権利金	153,000円
敷引/償却金		更新料	1ヶ月(新賃料)
更新事務手数料			
その他費用	<small>[-一時金] 鍵交換費用(税込): 33,000円          [月次費用] 家財保険+付帯サービス(税込): 1,735円          (備考) ■契約時: 当月分+翌月分の資料・管理費をお支払い頂きます ■ペット飼育時: 敷金1ヶ月追加(別途飼育相則参照・要申請書) ■解約時: ルームクリーニング費用及び借主負担分の原状回復費用をお支払い頂きます</small>		
物件所在地	東京都渋谷区千駄ヶ谷2丁目28-3		
交通	東京メトロ副都心線 北参道駅 徒歩7分 中央・総武線各停 千駄ヶ谷駅 徒歩9分 都営大江戸線 国立競技場駅 徒歩9分		
間取り詳細	2階: 洋室 7.70畳		
構造	鉄筋コンクリート 2階 / 13階建		
面積	28.18㎡	向き	北
築年月	2017年10月6日	契約期間	普通借家契約 2年
退去日		入居時期	相談
駐車場	要問合せ 駐輪場 バイク置き場		
設備	2口ガス バス・トイレ別 独立洗面台 脱衣室 浴室換気乾燥機 追焚 温水洗浄便座 室内洗濯機置場		
入居諸条件	ペット可		
損害保険			
保証会社	必須 トーシンライフ、オリコフォレントインシュア、全保連/保証料: 初回=賃料等×50%、月額=賃料等×1%		
備考	■住居専用 ■民泊利用不可 ■自転車: 月額500円 バイク: 月額2,000円(契約時2年間一括払い※台数要確認) ■部屋タイプ: D1 ※内装は入居までに変更となる場合がございます ■外国籍相談可(申込条件: 在留カード必須、日本語読み書き出来る方、連帯保証人必須: 日本人又は永住者) ◆内見予約は『スマート内覧』◆		



※図面と異なる場合は現況を優先となります。

新宿本店

新宿区新宿3-21-4新宿ニュータワービル1階  
TEL: 03-6279-2032



みずべや  
水商売のお部屋



あずま通り店

新宿区歌舞伎町1-8-3良川ビル2階  
TEL: 03-6205-5732

# グランドコンシェルジュ白金高輪アジュールコート

単身者限定

東京メトロ南北線「白金高輪」徒歩6分

都営浅草線「泉岳寺」徒歩12分

JR山手線「田町」徒歩14分



※建物の間取りにより  
電波状況は異なります※

★入居前に各種施工ができます★  
・防虫施工22,000円  
・光触媒コーティング33,000円



インターネット 使用料無料	オートロック	宅配ボックス	24Hゴミ置き場	浴室乾燥機	ウォシュレット	エレベーター	カードキー	角部屋	独立洗面台	2面採光	洗濯機置場室内
バス・トイレ別	コンロ2LDK	システムキッチン	エアコン	クローゼット	下駄箱	防犯カメラ	光ファイバー	集合ポスト	専入居可	フローリング	ベランダバルコニー

※現況と図面に相違がある場合は、現況優先となります。

号室	賃料	
406	153,000円	

管理費	5,000円	敷金	1ヶ月
敷引/償却	1ヶ月(退去時)	礼金	1ヶ月
所在地	東京都港区三田5丁目13-4		
構造・階建	RC4階部分 / 7階	駐車場	無
築年月	2011年2月	バイク置場	
ガス	都市ガス	駐輪場	
契約期間	普通借家2年	開口向き	南東
保険	20,000円 2年	専有面積	25.52㎡
保証会社	その他 保証料(月額)800円、初回保証料:月額費用の40%・外国籍の方はGTN使用、初回保証料50%~100%+月額1,330円(最低保証料20,000円)		
その他費用	鍵交換費用22,000円、アクト安心ライフ19,800円(入居時)、システム利用料275円(月額)		
入居時期	即入居可	退去予定日	
備考	■内見可 ■更新料:新賃料1ヵ月 ■解約予告:1か月前 ペット(不可), 外国人入居(相談), 楽器使用(不可), 事務所(不可), 法人(相談) ※大手法人等、保証会社未加入の場合は敷金2ヶ月、礼金2ヶ月となります。 ※2026年5月18日時点の情報です。		

新宿本店 新宿区新宿3-21-4新宿ニュータウンワビル1階  
TEL: 03-6279-2032



みずばや  
水商売のお部屋

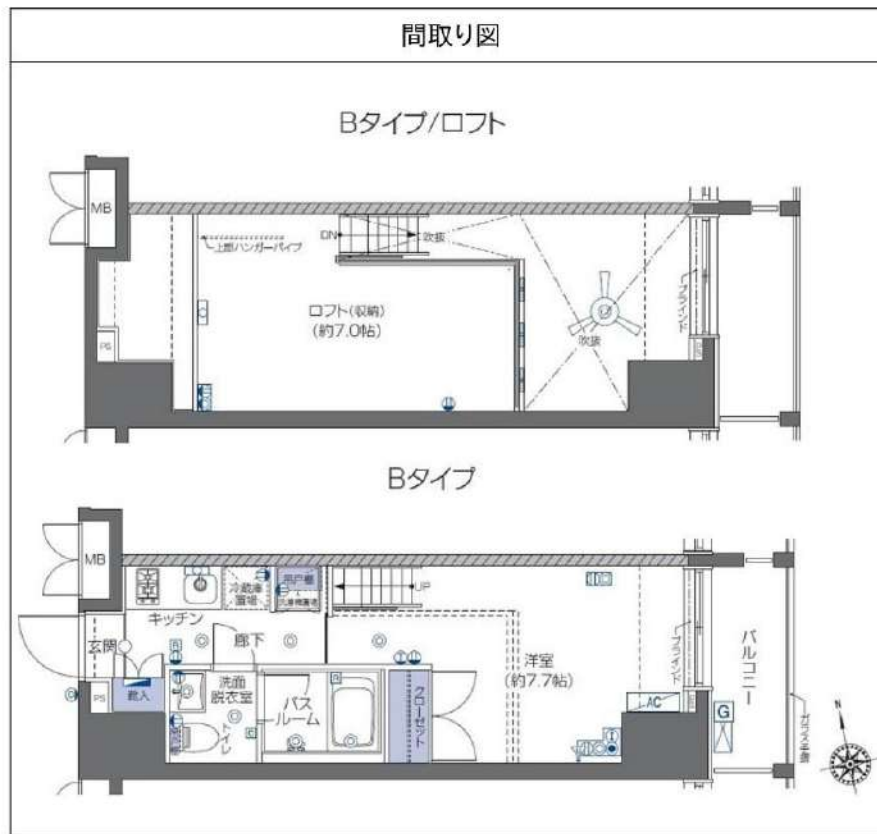


あずま通り店 新宿区歌舞伎町1-8-3良川ビル2階  
TEL: 03-6205-5732

# ZOOM六本木 602

物件種別	間取り	賃料	管理費等
マンション	1K	176,000円	10,000円

敷金/保証金	176,000円	礼金/権利金	176,000円
敷引/償却金		更新料	1ヶ月(新賃料)
更新事務手数料			
その他費用	<small>[-一時金] 鍵交換費用(税込): 33,000円          [月次費用] 家財保険+付帯サービス(税込): 1,735円          (備考) ■契約時: 当月分+翌月分の賃料・管理費をお支払い頂きます ■解約時: ルームクリーニング費用及び借主負担分の原状回復費用をお支払い頂きます</small>		
物件所在地	東京都港区六本木5丁目13-13		
交通	東京メトロ南北線 麻布十番駅 徒歩3分 都営大江戸線 麻布十番駅 徒歩3分 東京メトロ日比谷線 六本木駅 徒歩11分		
間取り詳細	6階: 洋室 7.70畳, ロフト 7.00畳		
構造	鉄筋コンクリート 6階 / 12階建		
面積	25.51㎡	向き	東
築年月	2016年3月2日	契約期間	普通借家契約 2年
退去日		入居時期	即入居
駐車場	駐輪場 バイク置き場		
設備	2口ガス 独立洗面台 脱衣室 浴室換気乾燥機 追焚 温水洗浄便座 フローリング 室内洗濯機置場		
入居諸条件	ペット不可, 二人入居可		
損害保険			
保証会社	必須 トーシンライフ、オリコフォレントインシュア、全保連/保証料: 初回=賃料等×50%、月額=賃料等×1%		
備考	■住居専用 ■民泊利用不可 ■自転車: 月額500円 バイク: 月額2,000円(契約時2年間一括払い※台数要確認) ■部屋タイプ: B ■外国籍相談可(申込条件: 在留カード必須、日本語読み書き出来る方、連帯保証人必須: 日本人又は永住者) ◆内見予約は『スマート内覧』◆		



※図面と異なる場合は現況を優先となります。

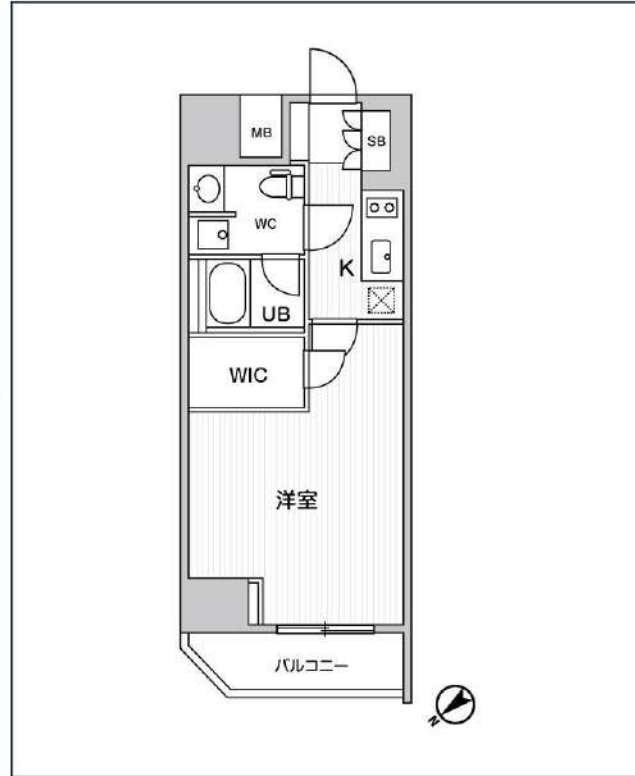
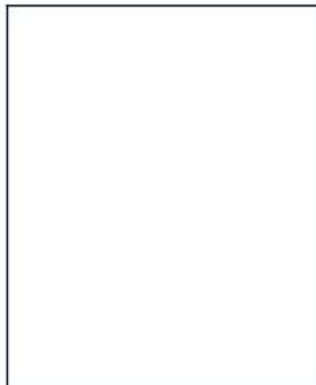
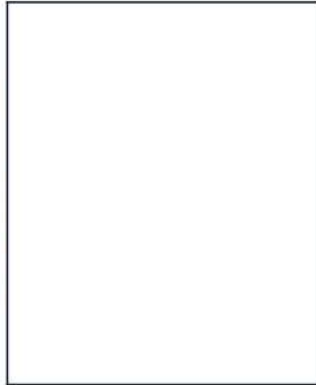
**新宿本店** 新宿区新宿3-21-4新宿ニュータウンワビル1階  
TEL: 03-6279-2032

みずべや  
水商売のお部屋

**あずま通り店** 新宿区歌舞伎町1-8-3良川ビル2階  
TEL: 03-6205-5732

# ALTERNA恵比寿

JR山手線「恵比寿」徒歩14分  
都営三田線「白金台」徒歩12分



号室	賃料	
1001	220,000円	

管理費	18,000円		
敷金	0円	礼金	0円
所在地	東京都渋谷区恵比寿3丁目36-6		
構造・階建	RC 10階部分 / 地上15階、地下0階		
築年月	2017年3月	総戸数	45
間取り	1K	専有面積	34.2㎡
契約期間	定借借家2年	開口向き	北西
保険		連帯保証人	指定しない
保証会社			
その他費用	鍵交換費用24,200円 税込、Goodプレミアムα (24Hサポートのみ) 15,000円 税抜(入居時)、住宅総合保険(フレックス)28,000円 非課税(入居時)、Goodプレミアムα 登録料3,000円/税抜(入居時)		
入居時期	2026年9月上旬	退去予定日	—
備考	【トランクルームキャンペーン(終了未定)】住居をお申込みいただくとトランクルームを1区画無料(通常2,000円税別)で契約可能です!住居とセットでお申し込みください!(契約必須ではありません)		



※現況と図面に相違がある場合は、現況優先となります。

**新宿本店** 新宿区新宿3-21-4新宿ニューターワビル1階  
TEL: 03-6279-2032



**みずべや**  
水商売のお部屋



**あずま通り店** 新宿区歌舞伎町1-8-3良川ビル2階  
TEL: 03-6205-5732