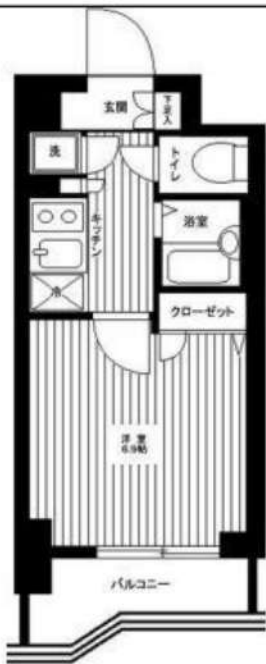


# 賃貸マンション 1K 22.80m<sup>2</sup>

## 京王井の頭線「高井戸」駅 徒歩 5分

京王井の頭線「富士見ヶ丘」駅 徒歩 13分  
京王線「八幡山」駅 徒歩 17分

駅近！分譲賃貸マンション！



※図面と異なる場合は現況優先となります。

※初期費用のお支払いにクレジットカード決済をご利用可  
※法人様契約の際の諸条件は別途お問い合わせください

メインステージ高井戸の物件情報です！京王井の頭線「高井戸」駅徒歩5分！バス・トイレ別！分譲賃貸マンション！

<設備その他>エレベーター、宅配BOX、敷地内ゴミ置き場、分譲タイプ、メールボックス、都市ガス、ガスコンロ設置済、2ロコンロ、ガスキッチン、バス・トイレ別、浴室乾燥、温水洗浄便座、洗面台、シャワー、エアコン、CATV、TVインターホン、オートロック、当社管理物件、ガス給湯、フローリング、室内洗濯機置場、クローゼット、シューズボックス

■保証会社備考①学生プラン：初回保証料 10,000円～②留学生プラン（連帯保証人不要）初回保証料：毎月支払合計の100～120%（最低保証料 40,000円）月額保証料 毎月支払合計の2% 外国人サポートプラン利用料 10,800円/年（初年度より）■電気含むライフライン取次業者からご案内有※申込自由※非対象物件有■退去時、貸主指定業者による室内クリーニング費（49,500円税込）・エアコン内部洗浄（16,500円税込/台）は借主様負担

物件名	メインステージ高井戸	
号室	0302	
所在地	東京都杉並区高井戸東2丁目13番9号	
賃料	80,000円	
管理費等	管理費 10,000円	
敷金/礼金	敷金： -	礼金： 1ヶ月
損保	有り 火災保険 24ヶ月 18,000円 <small>※保険料は目安です。ご意向確認の上ご提案いたします。</small>	
契約期間	普通借家契約 2年	築年月 2002年4月
更新	更新料 新賃料1.5ヶ月 / 更新事務手数料 11,000円	
現況	予定	2026年06月28日退去予定
所在階	3階	向き 北西
構造	鉄筋コンクリート造 地上階数 8階	ペット 不可
フリーレント	無	

■[一時金] 文書事務手数料(税込):11000円 鍵交換費(税込):33000円  
ステージ安心サポート(税込):19800円  
[月次費用] 振替事務手数料(税込):330円 [備考]※短期解約違約金有(1年未満1カ月)※火災保険料は目安です。■保証会社加入の事(エボス・ルームバンク)※保証料【初回】毎月支払合計額の50%【月額】毎月支払合計額の2%※保証会社利用しない場合敷金2ヶ月(法人様のみ相談可)

その他費用



読み放題マンション  
雑誌800誌、旅行ガイド300冊、マンガ6万冊が読み放題

西武新宿線「井萩」駅徒歩10分

# Akuvox

(Akuvox(アキュボックス))は顔認証機能を備えたスマートインターフォン。居住者は顔認証でエントランスと住戸玄関を解錠できることはもちろん、来訪者が集合玄関機で部屋番号を押したときに、お使いのスマートフォンにつながり、通話をしたり、外出先からもドアを開けることもできます。

### 顔認証集合玄関機

集合玄関機は扉部をはじめ、暗証番号、アプリ、ICカードやQRコードでも解錠できます。また、インナーのタッチスクリーンで操作性にも優れています。

顔認証集合玄関機

### ひとつのアプリで完結

#### スマホアプリ「ホームタクト」と連携

スマホアプリ「ホームタクト」で、顔認証の登録やドアの解錠、インターホン通話や来訪者用一時キーの作成などが簡単に行えます。

アプリを使って来訪者とスマートフォンで通話が可能。外出先からでも対応解錠できます。

### 顔認証玄関子機

#### 室内モニター

玄関子機は顔認証をはじめ、暗証番号、アプリ、ICカードやQRコードでも解錠できます。室内には、タッチスクリーンの7インチ室内モニターを設置。

顔認証玄関子機

6/16から内見・入居可 電子契約  
顔認証機能付スマートホーム物件

駅を出ると親しみやすい商店街が並び、少し歩くと伸びやかな都宅街が広がる。新宿へ直結する交通利便性享受着、穏やかに軽やかな暮らしを描く住舞台。東京、杉並ならではの日常がここにある。

賃料表		新宿をはじめ、池袋、渋谷から大手町まで、40分アクセス圏内を実現。													
5F		501	502	503	504	505	506								
		88,600	88,100	88,100	88,100	88,100	88,600								
4F		401	402	403	404	405	406	407	408	409	410	411	412		
		88,100	87,600	87,600	87,600	87,600	87,600	88,100	87,100	86,600	86,600	86,600	87,100		
3F		301	302	303	304	305	306	307	308	309	310	311	312	313	
		87,600	87,100	87,100	87,100	87,100	87,100	87,600	86,600	86,100	86,100	86,100	86,100	86,600	
2F		201	202	203	204	205	206	207	208	209	210	211	212	213	
		87,100	86,600	86,600	86,600	86,600	86,600	87,100	86,100	85,600	85,600	85,600	85,600	86,100	
1F		101	102	103	104	105	杉並の都宅街に響く、真愛なる東京ライフ。								
Type		A	B	B'	B	B'	B	B'	C	D	B	B'	A	A'	
方向		南向き							北向き						

〔概要〕名称/クレヴィスタ井萩 構造/RC造5階建 所在/東京都杉並区今川1-17-19 建築年月/2026.6.15  
 〔条件〕賃料/上記記載 共益費/月額15,000円 敷金/0ヶ月 礼金/1ヶ月 清掃費/55,000円家賃契約時払  
 書類作成代/11,000円 更新料/1ヶ月  
 レジデンシャルサポート料/月額800円家賃償還責任・火災保険、24時間駆け付けサポート付  
 保証料:保証会社加入要 賃料共益費合計額の40~100%  
 ☆ペット可 →敷金・償却追加(小型犬・0.5ヶ月、猫+1ヶ月) ☆大手法人契約→敷金2ヶ月・礼金2ヶ月  
 ☆外国籍の方→保証会社エゴスグローバル加入要(海外審査OK) 保証料総額家賃1ヶ月+月次手数料資料等2%  
 日本語学校・各種専門学校・短大/上記2ヶ月代+敷金3ヶ月内償却1ヶ月  
 〔設備〕カラーモニター付オートロック(顔認証集合玄関機・顔認証玄関子機・室内モニター)、メールBOX、宅配BOX、防犯カメラ、24時間セキュリティ、エアコン、EV浴室換気乾燥機、24時間利用ゴミ置場、自動火災報知機、BS・CS110°アンテナ有、増圧直結給水方式、24時間換気、給湯器、レンジフード、駐輪場1台無料先着順、ネット無料スマートホームデバイス(シーリングライト・スマートロック含む)、ダブルロック錠(鍵の貸与なし)、洗面化粧台、システムキッチン、2口コンロ、温水洗浄トイレ、ドアスコープ  
 〔注意事項〕  
 ①本物件はスマホを持っている方のみ入居可能です。また、本物件の入居には、スマートロックを利用するために、スマホアプリ「HOMETACT」の登録が必要になります。  
 ②本物件のお部屋のキーはスマホに登録したパスワード、登録したICカードで開錠できますので、物理キーは貸与致しません。  
 ③本物件が売却・マンション管理会社の変更による当社管理外となったり、またマンション管理組合が顔認証機能付オートロック設備を廃止した場合は、スマートホーム機能(スマートロック含む)はご利用いただけなくなります。その際は、物理キーを貸与いたします。



停電時など、顔認証機能が使えない場合でも解錠・施錠OK

### スマートロック「OPELO」

空回錠は、登録したスマートフォン(おサイフケータイ/Apple Pay対応機種)をセンサーにかざすことで解錠、施錠することができるスマートロック「OPELO」を採用しました。

タンキーに暗証番号入力でも解錠可

ICカードも登録可  
ICカードも鍵として登録できるので、カードキーとして利用することもできます。

**物理キーが不要!**

# MAXI V代田橋

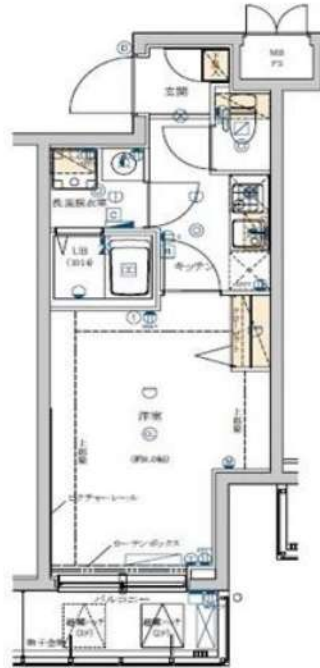
号室	賃料(円)	共益費(円)	敷金(償却金)	礼金	保証金
109	104,000	15,000	1ヶ月 (1)	1ヶ月	0ヶ月

ペット可 高級分譲賃貸マンション

図面と現状が相違する場合、現状優先となります。

建物所在地	東京都杉並区方南1丁目6-12	区分	
交通	京王線/代田橋 徒歩9分 京王線/笹塚 徒歩13分 東京メトロ丸ノ内線/方南町 徒歩14分		
構造・規模	鉄筋コンクリート造 地上:4階	種別	マンション
専有面積	25.59 m <sup>2</sup>	入居時期	08/17
竣工年月	2015/4/15	方角	北西
賃貸条件	<ul style="list-style-type: none"> <li>■契約/普通借家契約</li> <li>■契約期間/2年</li> <li>■解約予告/2ヶ月前</li> <li>■更新料/新賃料 1.5ヶ月</li> <li>■更新事務手数料 22,000円(税込)</li> <li>■短期解約違約金 敷礼プラン時(1年未満の解約時総賃料の1ヶ月)AZP・SZPプラン時(1年未満の解約時総賃料2ヶ月分、1年以上2年未満の解約時総賃料1ヶ月分)</li> <li>■入居中サポート/21,450円</li> <li>■室内抗菌処理代/17,600円</li> <li>■事務手数料/11,000円</li> <li>■鍵交換代/22,000円(入居時費用)</li> <li>■火災保険/23,000円</li> <li>■保証会社加入必須</li> <li>ルウムバンクインシュア 他</li> <li>■ペット飼育時共益費 3500円追加※犬・猫いずれか1匹(小型犬50cm以下、体高30cm以下)</li> </ul>		
特約事項	■指定電力案内有(契約自由)		
設備	システムキッチン、2口ガスキッチン、バス・トイレ別、ユニットバス、温水洗浄付き暖房便座、浴室換気乾燥機、室内洗濯機置場、独立洗面台、洋室、フローリング、エアコン、BS対応、CS110°対応、CATV対応、イカネ外対応(要契約/利用者負担)、都市ガス、排水(公共下水)、シューズボックス、イカネ(TV)、TVE付オーディオ、エレベータ、バルコニー、宅配ボックス、メールボックス、駐輪場、バイク置場、ペット1匹飼育可		
その他設備			

■口振手数料：～660円 ■保証会社の更新料：10,000円～  
 ■クリーニング費用：～30㎡/66,000円 (SZP成約時：+鍵交換代22,000円)  
 ■2人以上入居の場合、共益費1,000円増額  
 ※上記費用は物件によって異なる場合がございます。詳細は直接お問い合わせください。



**新宿本店** 新宿区新宿3-21-4新宿コートワビル1階  
TEL: 03-6279-2032



**みずべや**  
水商売のお部屋



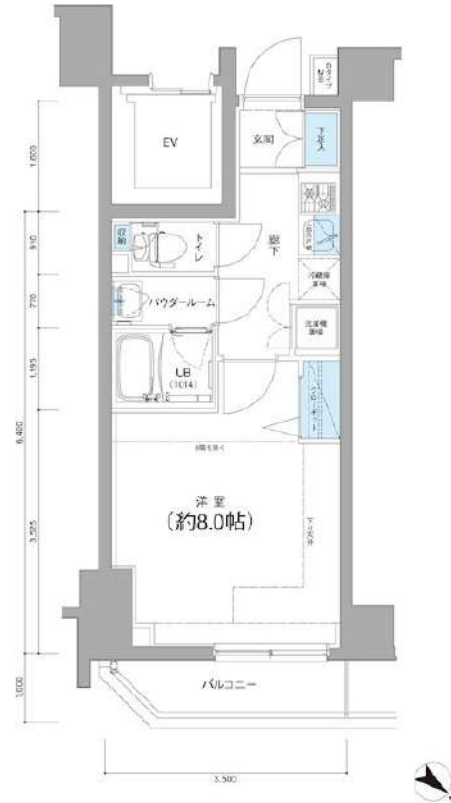
**あずま通り店** 新宿区歌舞伎町1-8-3良川ビル2階  
TEL: 03-6205-5732

防犯カメラ,外壁タイル張り,分譲タイプ,オートロック,ディンプルキー,24時間緊急通報システム,角住戸

【外観】



【間取り図】



※図面と現状が異なる場合は現状優先となります。

賃料	105,000円		
管理費等	15,000円	間取り	1K
敷金	無	礼金	1ヶ月
敷引 償却金	-	保証金	-
建物名	メインステージ千歳烏山		
物件種別	マンション	号室	0101号室
建物所在地	東京都世田谷区北烏山9丁目3-1		
交通	京王線 千歳烏山 徒歩8分		
間取詳細	洋室(8畳)		
構造・規模	鉄筋コンクリート6階建1階		
専有面積	25.44㎡	向き	北東
築年月	2012年10月26日	契約期間	2年
入居時期	2026年8月中旬予定	更新料	1.5ヶ月(新賃料)
損害保険	有 16,000円 24ヶ月		
駐車場			
設備	エレベーター, 24時間ゴミ出し可, 風除室, 敷地内ゴミ置き場, 宅配BOX, システムキッチン, 2口コンロ		
その他費用	[一時金] ハウスクリーニング費用(退去時請求): 49,500円 退去時鍵交換費用(契約時請求): 29,700円 AMLクラブサポート費用(契約時請求): 16,500円 [備考] ①短期解約違約金有(1年未満=1ヶ月, 半年未満=2ヶ月) ②エアコンクリーニング費用(1台あたり16,500円税込込み・退去時請求)		
入居諸条件	ペット可 事務所不可 楽器等の使用不可 二人相談		
保証会社	必須 家賃総額より50%~		
備考	ペット可(敷1) 引越業者当社指定 保証会社必須(セゾン) 退去時要清掃代 解約予告50日前 電力会社指定有		

情報更新日 2026年6月15日

No.05690101

# GALICIA中野富士見町 107

賃料	114,500円		
共益費	10,000円		
敷金	1ヶ月	礼金	1ヶ月
所在地	東京都杉並区和田 1丁目21-1		
路線1	丸ノ内方南支線「中野富士見町」駅 徒歩3分		
種別	賃貸マンション		
構造	鉄筋コンクリート 地上6階建て 1階部分		
築年月	2023年9月	総戸数	46戸
契約内容	普通借家	物件番号	1158494
間取り	1K	向き	東
専有面積	25.65㎡	契約期間	2年
鍵交換代	22,000円	保険	有 18,000円 2年
更新料	新賃料の1.5ヶ月		
入居時期	予定2026年8月下旬		
設備	公共下水、都市ガス、専用バス、専用トイレ、室内洗濯機置き場、ガスコンロ、コンロ二口、ペット相談		
設備条件	エアコン、温水洗浄便座、オートロック、宅配ボックス、浴室乾燥機、防犯カメラ、エレベーター、バストイレ別、ペット相談、ネット使用料不要、TVインターホン、洗面台、外国人可		
その他	建物管理会社：BRIコミュニティー TEL：03-5786-7660 駐車場・駐輪場・バイク置場、インターネット等の共用設備は建物管理会社へご確認下さい。 駐車場：無／駐輪場：有／バイク置場：有 クリーニング費（退去時支払）：52,800円（税込） エアコンクリーニング費用（退去時支払）：11,000円（税込） ペット飼育時：敷金1カ月積増（償却） インターネット無料：JCOM 賃料引落手数料（月額）440円		



- 保証会社必須  
 日本国籍の方：初回保証料【賃料+管理費】の50%  
 外国籍の方：初回保証料【賃料+管理費】の70%  
 （更新保証料：1年ごと10,000円）  
 ※学生特典：初回・更新保証料無料（日本国籍の方）  
 ※海外審査可能（外国籍の方）  
 ※一部法人契約は、保証会社未加入相談可能（礼金1カ月積増）

- 申込時必要書類  
 日本国籍の方：顔写真付身分証  
 外国籍の方：在留カード・パスポート（顔写真ページ）  
 ※申込者様の属性により追加書類をご提出いただく場合がございます。

- 短期解約違約金：1年未満解約は総賃料（賃料+管理費）1ヵ月分です。

- 入居者安心サポート：無料  
 弊社営業時間外は、夜間緊急センターと提携しており、24時間365日サポートしております。



※図面と現況が異なる場合は、現況優先となります。情報掲載日 2026/6/15

**新宿本店** 新宿区新宿3-21-4新宿ニューターワビル1階  
TEL：03-6279-2032



**みずべや**  
水商売のお部屋

**あずま通り店** 新宿区歌舞伎町1-8-3良川ビル2階  
TEL：03-6205-5732

小田急小田原線「祖師ヶ谷大蔵」駅 徒歩3分 小田急小田原線「成城学園前」駅 徒歩11分  
 小田急小田原線「千歳船橋」駅 徒歩22分

FR :

# クレヴィスタ祖師ヶ谷大蔵 507

東京都世田谷区砧8丁目11-15

構造 鉄筋コンクリート5階建

面積 25.46㎡

竣工 2021年5月

間取り 1K

退去予定日：2026/06/22  
 方角：北西



## セールスポイント

クレヴィスタ祖師ヶ谷大蔵の詳しい情報。暮らしに役立素敵なキッチンで楽しくお料理。モニターから顔が見えるTVインターホン付きです。この物件はバルコニー付きで、用途に合わせて利用できます。世田谷区や小田急小田原線祖師ヶ谷大蔵付近で気になるお部屋を見つけたら、当社へお気軽にお問い合わせください。素敵なお部屋探しを全力でお手伝いいたします。

## スマートホーム

スマホアプリ「Space Core」で利用可。お部屋により設置されている機器が異なる場合や、非設置の物件もございますので現地をご確認ください。【機能】①スマートロック②スマートシーリングライト③赤外線家電操作機能④管理会社とのチャット機能など

※図面と現況が異なる場合は現況優先になります。


## ▼賃貸借条件

賃料	115,000円
共益費	15,000円
契約期間	2年
更新料	新賃料の1ヶ月
▼その他条件	
ペット	不可
法人	可
外国籍	社会人/大学生 敷金+1 上記以外 敷金+3 償却1

【確認事項】  
 ・レジデンシャルサポート (賠償責任・火災保険、24時間駆付)  
 ・法人(保証会社不可):敷金+2ヶ月/礼金+2ヶ月  
 ・水・風可:敷金+1ヶ月  
 ・2人入居:敷金+1ヶ月  
 ・不動産業者入居不可 (連保も不可)  
 ・民泊転貸禁止・先行申込可・先行契約不可

## ▼初期費用

敷金	0ヶ月
礼金	1ヶ月
保証:イオースカト	緊急連絡先40%
保証:ルームバンク 口振手数料¥330	緊急連絡先40%
保証:GTN	GTN 外国籍の方エポスグローバルプラン 総額家賃の100% +月次費用 総額家賃の2%
その他月額費用 (詳細左記記載)	レジデンシャルサポート料 800円
室内清掃費用	55,000円
鍵交換代	44,000円
その他初期費用	書類作成代: 11,000円
入居時期	予定2026年7月中旬

新宿本店 新宿区新宿3-21-4新宿ニューパークビル1階  
 TEL: 03-6279-2032



みずびや  
水商売のお部屋



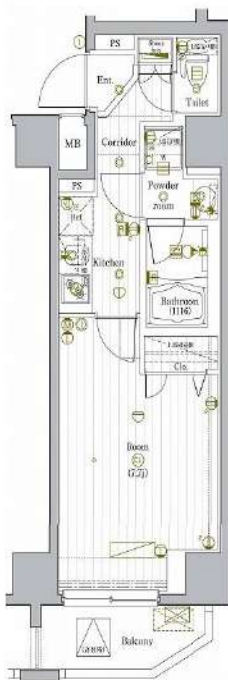
あずま通り店 新宿区歌舞伎町1-8-3良川ビル2階  
 TEL: 03-6205-5732

# PREMIUM CUBE G 駒沢大学

号室	賃料(円)	共益費(円)	敷金(償却金)	礼金	保証金
901	134,000	15,000	1ヶ月 (1ヶ月)	1ヶ月	0ヶ月

【W-Fiインターネット無料! ※シーファイブ】 ペット2匹可 高級分譲賃貸マンション 人気の角部屋! 設備やセキュリティ面も充実!

図面と現状が相違する場合、現状優先となります。



建物所在地	東京都世田谷区上馬2丁目1番5号	区分	
交通	東急田園都市線/駒沢大学 徒歩5分 東急世田谷線/西太子堂 徒歩14分 東急田園都市線/三軒茶屋 徒歩14分		
構造・規模	鉄筋コンクリート造 地上:15階	種別	マンション
専有面積	26.66 m <sup>2</sup>	入居時期	08/09
竣工年月	2014/2/27	方角	南西

賃貸条件	<ul style="list-style-type: none"> <li>■契約/普通借家契約</li> <li>■契約期間/2年</li> <li>■解約予告/2ヶ月前</li> <li>■更新料/新賃料 1.5ヶ月</li> <li>■更新事務手数料 22,000円(税込)</li> <li>■短期解約違約金 敷礼プラン時(1年未満の解約時総賃料の1ヶ月)AZP・SZPプラン時(1年未満の解約時総賃料2ヶ月分、1年以上2年未満の解約時総賃料1ヶ月分)</li> </ul>	<ul style="list-style-type: none"> <li>■入居中サポート/21,450円</li> <li>■室内抗菌処理代/17,600円</li> <li>■事務手数料/11,000円</li> <li>■鍵交換代/22,000円(入居時費用)</li> <li>■火災保険/23,000円</li> <li>■保証会社加入必須</li> <li>■ペット飼育1匹の場合共益費+3500円追加、2匹の場合共益費+3500円追加及び敷金1ヶ月追加(償却)※犬・猫いずれか2匹(成長時体長50cm以下、体重10kg以下)</li> </ul>
------	--	--

特約事項	<ul style="list-style-type: none"> <li>■指定電力案内有(契約自由)</li> <li>■ペット飼育時提出書類あり</li> </ul>
------	---

設備	<p>システムキッチン、2口ガスキッチン、バス・トイレ別、ユニットバス、温水洗浄付き暖房便座、24換気浴室換・乾・暖、追炊機能付きバス、室内洗濯機置場、独立洗面台、洋室、フローリング、24時間換気システム、人感センサー付き玄関照明、角部屋、エアコン、BS対応、CS110°対応、地デジ対応、インターネット無料、都市ガス、排水(公共下水)、シューズボックス、インターホン(TV)、TV付付オドック、エレベーター、バルコニー、宅配ボックス、メールボックス、駐輪場、バイク置場、駐車場、ペット2匹飼育可</p>
----	--

その他設備	
-------	--

■口振手数料: ~660円 ■保証会社の更新料: 10,000円~  
 ■クリーニング費用: ~30m<sup>2</sup>/66,000円 (SZP成約時: +鍵交換代22,000円)  
 ■2人以上入居の場合、共益費1,000円増額  
 ※上記費用は物件によって異なる場合がございます。詳細は直接お問い合わせください。



新宿本店

新宿区新宿3-21-4新宿ニューターワビル1階  
TEL: 03-6279-2032



みずべや  
水商売のお部屋



あずま通り店

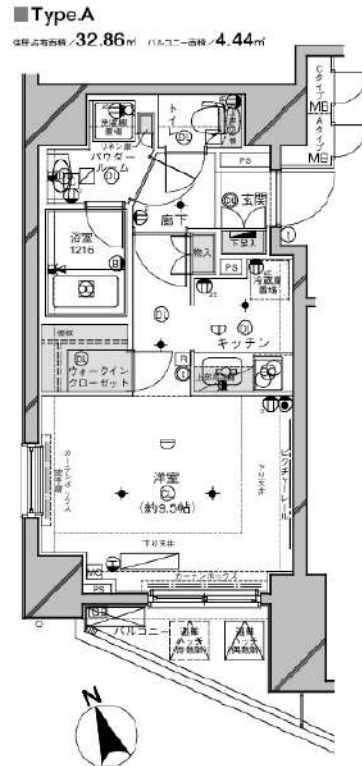
新宿区歌舞伎町1-8-3良川ビル2階  
TEL: 03-6205-5732

防犯カメラ,外壁タイル張り,分譲タイプ,オートロック

【外観】



【間取り図】



※図面と現状が異なる場合は現状優先となります。

賃料	155,000円		
管理費等	15,000円	間取り	1K
敷金	無	礼金	無
敷引 償却金	- -	保証金	-
建物名	メインステージ西荻窪Ⅱ		
物件種別	マンション	号室	1501号室
建物所在地	東京都杉並区西荻南2丁目27-6		
交通	中央線 西荻窪 徒歩3分 京王井の頭線 久我山 徒歩20分		
間取詳細	洋室(9.5畳)		
構造・規模	鉄筋コンクリート15階建 15階		
専有面積	32.86㎡	向き	南
築年月	2008年3月26日	契約期間	2年
入居時期	即時	更新料	1.5ヶ月(新賃料)
損害保険	有 20,000円 24ヶ月		
駐車場			
設備	エレベーター, 24時間ゴミ出し可, 風除室, 敷地内ゴミ置き場, 宅配BOX, システムキッチン, 浴室乾燥		
その他費用	[一時金] ハウスクリーニング費用(退去時請求: 55,000円 退去時鍵交換費用(契約時請求): 29,700円 AMLクラブサポート費用(契約時請求): 16,500円 [備考] ①短期解約違約金有(1年未満=1ヶ月, 半年未満=2ヶ月) ②エアコンクリーニング費用(1台あたり16,500円税込込み・退去時請求)		
入居諸条件	ペット可 事務所不可 楽器等の使用不可 二人相談		
保証会社	必須 家賃総額より50%~		
備考	ペット可(敷1) 引越し業者指定 保証会社必須(セゾン) 退去時要清掃代 解約予告50日前 電力業者指定有		

情報更新日 2026年6月15日

No.04791501

新宿本店 新宿区新宿3-21-4新宿ニューターワビル1階 TEL: 03-6279-2032
みずべや 水商売のお部屋
あずま通り店 新宿区歌舞伎町1-8-3良川ビル2階 TEL: 03-6205-5732