

★703号室★

※角部屋



♪ペット相談可
※猫or小型犬2匹まで



玄関に姿見あり♪



【設備】

- ★24時間セキュリティ
- ★宅配ボックス
- ★耐震枠玄関ドア
- ★オートロック・ディンプルキー
- ★防犯カメラ
- ★システムキッチン
- ★2口ガスコンロ
- ★エアコン完備
- ★多機能温水洗浄便座
- ★浴室換気暖房乾燥機
- ★独立洗面化粧台
- ★Wi-Fi完備・光回線
- ★敷地内ごみ置き場
- ★玄関に全身鏡あり

インターネット
使用料無料

二人
入居可

号室	タイプ	面積	賃料	共益費	入居日
703	B2	20.70㎡	79,000円	15,000円	即日

敷金:なし 礼金:1ヶ月 保証金:1ヶ月(契約時償却)
更新料:新賃料の1ヶ月分のみ ペット飼育時:1匹につき礼金1ヶ月追加
※解約予告1ヶ月前(書面による通知必要)

【物件概要】◆住居表示/東京都足立区梅田2-12-2 ◆構造規模/鉄筋コンクリート造地上10階建

◆交通/東武スカイツリーライン「梅島」駅徒歩10分 ◆施工/2016年6月 ◆総戸数/36戸

【備考】◆保証会社必須(全保連60%) ◆火災保険 20,000円(2年) ◆アクセス24 12,000円(税別・初回のみ)

◆鍵交換手数料 26,000円(税別) ◆駐車場(満車) ◆バイク置場(2台・月額3,000円) ◆駐輪場(27台・月額200円～)

※図面と現況が異なる場合、現況を優先とします。

※2年以内の解約は違約金(賃料等の2ヶ月分)が発生します。

★内見現地対応★

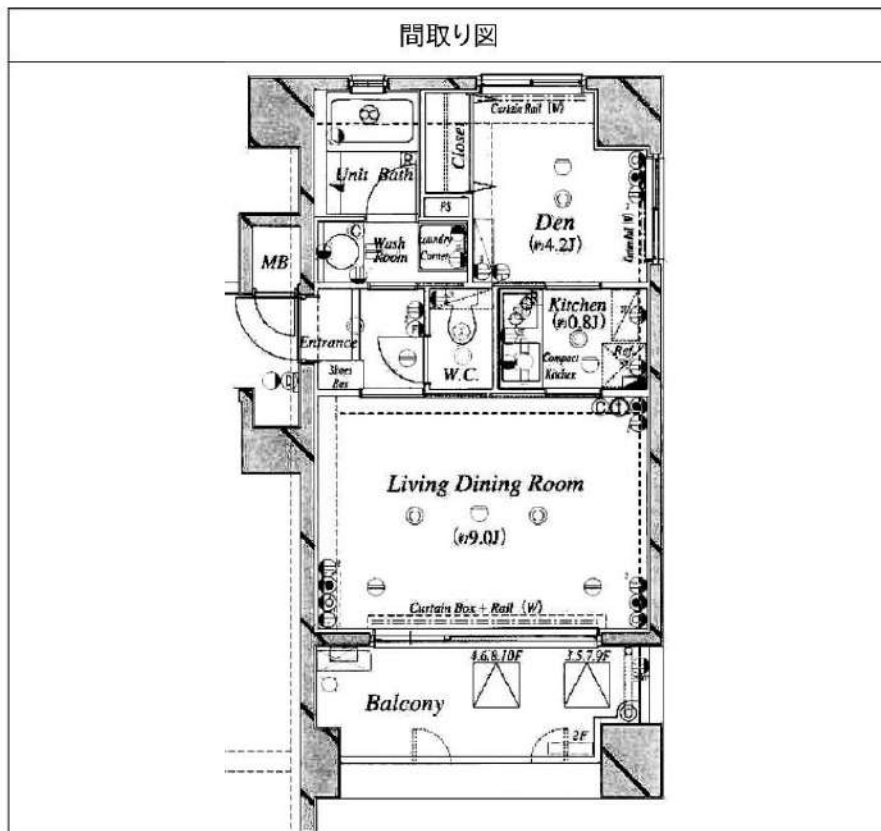


Feeth#001 803

物件種別	間取り	賃料	管理費等
マンション	1SK	125,000円	15,000円

セキュリティも室内設備も充実 ペット可 高級分譲賃貸マンション

セキュリティも室内設備も充実 ペット可 高級分譲賃貸マンション



敷金/保証金	125,000円	礼金/権利金	125,000円
敷引/償却金	125,000円	更新料	1.5ヶ月(新賃料)
更新事務手数料			
その他費用			
物件所在地	東京都荒川区東日暮里5丁目7-3		
交通	山手線 日暮里駅 徒歩10分 京浜東北線 鶯谷駅 徒歩7分 東京メトロ千代田線 西日暮里駅 徒歩17分		
間取り詳細	LDK 9.00畳		
構造	鉄筋コンクリート 8階 / 11階建		
面積	33.58㎡	向き	東
築年月	2002年4月	契約期間	普通借家契約 2年
退去日		入居時期	2026年8月11日
駐車場	駐輪場 バイク置き場		
設備	オートロック, システムキッチン, 洗面化粧台, BS, エアコン, バス・トイレ別, 押入, 温水洗浄便座, 室内洗濯機置場, バス有, シャワー, クローゼット, トイレ有, シューズボックス, フローリング, 2口コンロ, CS, ガスコンロ, ガス給湯, インターホン, ガスキッチン, 追い焚き風呂, ユニットバス, 浴室乾燥, デザイナーズ, 外壁タイル張り, 宅配BOX, エレベーター		
入居諸条件	ペット可, 事務所不可, 二人入居可		
損害保険	要 25,000円 (2年)		
保証会社	必須 保証会社必須 / ~50%		
備考	■入居中サポート/21450円 ■抗菌代/17600円 ■事務手数料 /11000円 ■保証会社必須 / ~50% ■保険/25000円 ■鍵費用 /25300円 ■契約期間(2年普借) ※違約金有☆AZPの賃料+1万円でスーパーゼロプラン適用★0 ■ペット飼育時条件有		

新宿本店 新宿区新宿3-21-4新宿ニュータウンビル1階
TEL: 03-6279-2032



みずべや
水商売のお部屋



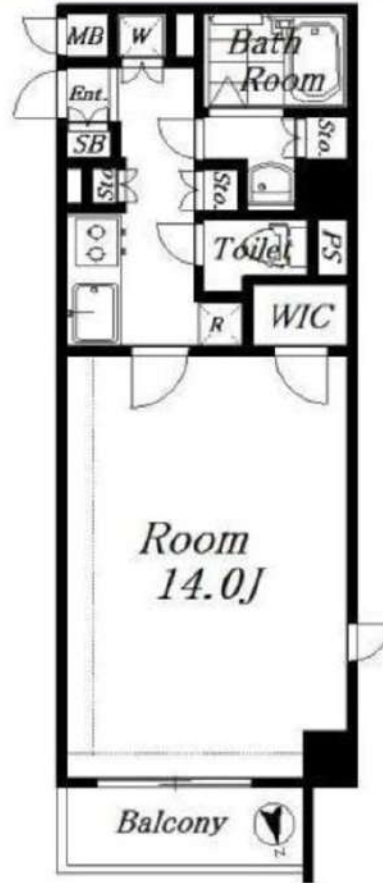
あずま通り店 新宿区歌舞伎町1-8-3良川ビル2階
TEL: 03-6205-5732

プレール・ドゥーク御徒町
305号室

賃料 140,000円
共益費 10,000円
敷金 0ヶ月 礼金 1ヶ月

都営大江戸線新御徒町駅 徒歩4分
山手線御徒町駅 徒歩7分
銀座線稲荷町駅 徒歩8分

所 在	東京都台東区東上野1丁目 22-9		
間 取	1K	洋室 14畳	
構造・階建	鉄筋コンクリート地上10階	3階	305
専有面積	39.06㎡	建物種別	マンション
築年月	2007年3月 中古	開口向き	北
入居時期	予定2026年09月上旬	更新料	0ヶ月
契約期間	普通借家契約 2年		
駐 車 場	無 / - / -		
ペット飼育	不可		
保証会社	【 いえらぶ安心保証 】 初回保証料:賃料等の50%(最低2.5万)、更新料:1.2万/年、口振:550円 ※ナイトワーカーのみ初回保証料:賃料等の100% ※外国籍・留学生・海外審査OK(条件等の変更無し) ※生活保護受給者・高齢者・法人契約は要相談		
賠償保険	有 2年 ホープ少額短期保険 2万円		
鍵 交 換	44,000円		
そ の 他	月額費用	あんしんサポート24	1,100円
		-	-
	初期費用	書類作成費	11,000円
	虫駆除サービス(任意)	16,500円	
	除菌サービス(任意)	16,500円	
設 備	公営水道、公共下水、都市ガス、バス専用、トイレ専用、室内洗濯機置場、ガスコンロ、二口 エレベーター、宅配ボックス、エアコン、TVインターホン、駐輪場、システムキッチン、バスタイレ別、浴室乾燥機、シャワー、追い焚き、温水洗浄便座、洗面所独立、洗面台、洗面化粧台、浴槽、クローゼット、ウォークインクローゼット、シューズボックス、収納豊富、オートロック、3駅以上利用可、3路線以上利用可、駅徒歩5分以内		
備 考	※先行契約 ※内見・申込は『いえらぶBB』 ※申込時にいえらぶBBの条件を要確認 ※火災保険は保証委託契約と一体型のプラン ※解約時のルームクリーニング・エアコンクリーニングは借主負担 ※短期解約違約金(6ヶ月未満賃料等2ヶ月分、1年未満賃料等1ヶ月分) ※広告掲載はレイズ、ATBB、アットホーム以外OK(連絡不要)		



新宿本店 新宿区新宿3-21-4新宿ニューワールドビル1階
TEL: 03-6279-2032



みずべや
水商売のお部屋



あずま通り店 新宿区歌舞伎町1-8-3良川ビル2階
TEL: 03-6205-5732

賃料	145,000円
共益費	20,000円

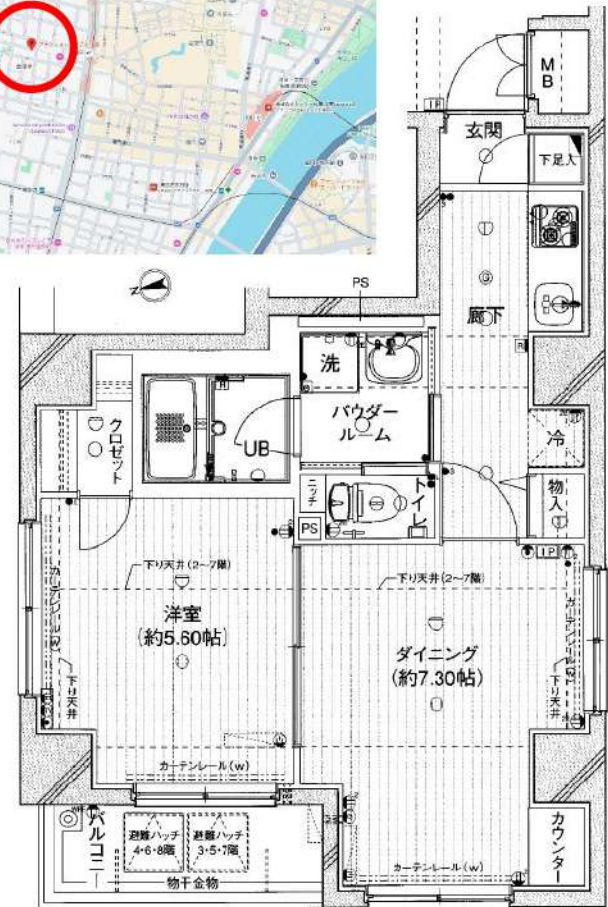
アセンションアイディ浅草 203号室

つくばエクスプレス線『浅草』駅 徒歩4分

東京メトロ銀座線『田原町』駅 徒歩6分

東京メトロ銀座線、都営浅草線『浅草』駅 徒歩10分

所在	東京都台東区西浅草2-24-13
建物	構造：鉄筋コンクリート造 所在階：地上9階建 2階部分 総戸数：25戸 築年月：2010年2月
間取り	1DK 39.01㎡ (バルコニー 3.37㎡)
賃貸条件	敷金：賃料の0ヶ月分 礼金：賃料の1ヶ月分 更新料：新賃料の1ヶ月分 更新事務手数料：新賃料の0.5ヶ月分 現況：空室 (内見現地対応) 入居日：即入居可 火災保険：必須 (18,000円～) /2年 保証会社：加入必須 (初回保証料50%～) 鍵交換費用：38,500円 (税込) 必須 24時間サポート：16,500円 (税込) /2年 必須 書類作成費用：11,000円 (税込) 必須
設備	オートロック、エレベーター、宅配ボックス、防犯カメラ TVモニターホン、インターネット (個別契約)、BS/110℃S 室内洗濯機置場、独立洗面台、浴室乾燥機、温水洗浄便座 ガスコンロ2口、クローゼット、エアコン、バルコニー
その他	ペット飼育不可 普通借家2年、解約予告2ヶ月前 短期解約違約金有 賃料共益費1ヶ月 (1年未満)



※図面と現況が異なる場合は現況優先と致します。退去前の申込は先行契約のみの受付となります。

新宿本店 新宿区新宿3-21-4新宿ニュータウンビル1階
TEL: 03-6279-2032



みずべや
水商売のお部屋



あずま通り店 新宿区歌舞伎町1-8-3良川ビル2階
TEL: 03-6205-5732

プライバシーに配慮した全住戸角部屋の贅沢設計
 ★家具・家電付賃貸へ変更可★すぐお住まいになれます

Access

東京メトロ銀座線
「稲荷町」 駅徒歩 8分

JR山手線
「上野」 駅徒歩 11分



0502 号室 専有面積 28.05㎡

間取 1LDK

賃料 **148,000** 円/月

共益費 12,000 円/月

物件概要

所在地 / 東京都台東区松が谷2丁目30-3
 構造・規模 / 鉄筋コンクリート造 5階建
 総戸数 / 9 戸
 築年月 / 2024年05月15日
 入居日 / 2026年09月08日

契約条件

敷金0ヶ月・礼金0ヶ月

保証システム利用料:家賃総額55%(最低金額5.5万円)
 24Hサポート料22,000円/1年・鍵交換代22,000円
 室内抗菌処理代17,600円事務手数料11,000円
 当社指定賃貸入居者総合保険加入の事(別途費用)
 ※賃料口座引落し(決済サービス料:月額550円)
 普通賃貸借1年契約(更新型)※
 ※1、2回目の更新時5%の賃料改定あり。更新料は1回のみ。
 2回目以降の更新料は無い為、安心して永くお住まいいただけます
 ■オール電化

- コンクリート打ち放しのお洒落な外觀
- モニター付オートロックシステム
- 安心！共用部防犯カメラ
- 防犯性の高いダブルロック・ディンプルキー
- 夜間の帰宅でも安心な人感センサーライト
- 遮音性に優れた床フローリング仕様
- エアコン標準装備(2基)
- システムキッチン2口IHコンロ吊戸棚・下収納有
- くつろぎの浴室テレビ付き
- 便利！お湯張り機能付きバス
- ★Wi-Fiネット無料:ファイバーゲート
- ↑速度等詳細はTel.0120-988-660
- 独立洗面台
- ★雨天・冬は必須！浴室換気乾燥暖房機
- 暖房便座付き温水シャワートイレ
- 室内リモコン照明付き
- 中型犬1匹又は猫2匹迄可※別途敷金1ヶ月
- 敷地内ゴミ置き場
- 24時間受取可能！宅配BOX
- 2人入居・外国籍可・海外審査も可能



24時間安心サポート

設備のトラブルに24時間365日の受付体制

医療健康サービス 24

看護師が24時間365日相談可※適応条件有

※図面と現況が異なる場合、現況優先とさせていただきます。

新宿本店 新宿区新宿3-21-4新宿ニュータウンビル1階
 TEL: 03-6279-2032



みずべや
 水商売のお部屋



あずま通り店 新宿区歌舞伎町1-8-3良川ビル2階
 TEL: 03-6205-5732

RENECAT導入済物件★消臭抗菌効果が半永久持続
★家具・家電付賃貸へ変更可★すぐお住まいになれます

Access

東京メトロ銀座線
「浅草」 駅徒歩 9分

都営浅草線
「浅草」 駅徒歩 10分



- スタイリッシュな外観タイル貼り
- カラーTVモニター付オートロック
- 24時間マンションセキュリティ
- 鍵デッドボルトと防犯サムターン
- 床フローリング仕様(白基調)
- エアコン1基標準装備
- オリジナルシステムキッチン
- 2口ガスコンロ
- バスルームとトイレを独立
- 温水シャワートイレ
- ★追い焚き機能付きバス
- シャンプードレッサー洗面台
- 収納便利なクローゼット
- BS/110°CS/CATV(別途費用)
- 24時間受取可能宅配BOX
- 24時間利用可能ゴミ置場
- 駐輪場初回登録料5,500円
- 2人入居・外国籍可能・海外審査も可能

0707 号室 専有面積 40.14㎡

間取 1LDK

賃料 **179,000** 円/月

共益費 15,000 円/月

物件概要

所在地 / 東京都台東区浅草6丁目26-11
 構造・規模 / 鉄骨造 10階建
 総戸数 / 61 戸
 築年月 / 2016年07月28日
 入居日 / 2026年06月20日

契約条件

敷金0ヶ月・礼金0ヶ月

保証システム利用料:家賃総額の55%(最低金額5.5万円)
 24Hサポート料22,000円/1年・鍵交換代22,000円
 室内抗菌処理代17,600円事務手数料11,000円
 当社指定賃貸入居者総合保険加入の事(別途費用)
 ※賃料口座引落し(決済サービス料:月額550円)
 普通賃貸借1年契約(更新型)※
 ※1、2回目の更新時5%の賃料改定あり。更新料は1回のみ。
 2回目以降の更新料は無い為、安心して永くお住まいいただけます
 ※室内写真は別部屋となります。
 ※アクセントクロスの色は変更する場合がございます

24時間安心サポート

設備のトラブルに24時間365日の受付体制

医療健康サービス24

看護員が24時間365日相談可※適応条件有

※図面と現況が異なる場合、現況優先とさせていただきます。



新宿本店 新宿区新宿3-21-4新宿ニュータワービル1階
 TEL: 03-6279-2032



みずべや
 水商売のお部屋



あずま通り店 新宿区歌舞伎町1-8-3良川ビル2階
 TEL: 03-6205-5732

feeth日暮里

号室	賃料(円)	共益費(円)	敷金(償却金)	礼金	保証金
802	230,000	20,000	0 ヶ月 (0)ヶ月	0 ヶ月	0 ヶ月

セキュリティも室内設備も充実 ペット可 高級分譲賃貸マンション

図面と現状が相違する場合、現状優先となります。



建物所在地	東京都荒川区東日暮里3丁目44-12	区分	
交通	J R山手線/日暮里 徒歩10分 J R常磐線(上野~取手)/三河島 徒歩4分 J R山手線/西日暮里 徒歩15分		
構造・規模	鉄筋コンクリート造 地上:10階	種別	マンション
専有面積	53.40 m ²	入居時期	08/15
竣工年月	2011/8/4	方角	東
賃貸条件	<ul style="list-style-type: none"> ■契約/普通借家契約 ■契約期間/2年 ■解約予告/2ヶ月前 ■更新料/新賃料 1.5ヶ月 ■更新事務手数料 22,000円(税込) ■短期解約違約金 敷礼プラン時(1年未満の解約時総賃料の1ヶ月)AZP・SZPプラン時(1年未満の解約時総賃料2ヶ月分)1年以上2年未満の解約時総賃料1ヶ月分) ■入居中サポート/21,450円 ■室内抗菌処理代/17,600円 ■事務手数料/11,000円 ■鍵交換代/25,300円(入居時費用) ■火災保険/25,000円 ■保証会社加入必須 ルームバンクインシュア 他 ■ペット飼育小型犬・猫いずれか1匹まで可、飼育時共益費3500円追加・大型犬(基準は50cm以上or10kg以上)の場合1匹可、敷金2ヶ月追加償却 		
特約事項	■指定電力案内有(契約自由)		
設備	システムキッチン、3口ガスキッチン、バス・トイレ別、ユニットバス、温水洗浄付き暖房便座、浴室換気乾燥機、室内洗濯機置場、独立洗面台、洋室、フローリング、エアコン2台、BS対応、CS110 ⁺ 対応、地デジ対応、インターネット対応(要契約/利用者負担)、都市ガス、排水(公共下水)、シューズボックス、イタオン(TV)、TVE付付ホック、エレベータ、バルコニー、メールボックス、駐輪場、駐車場、ペット1匹飼育可		
その他設備			

■口振手数料：～660円 ■保証会社の更新料：10,000円～
 ■クリーニング費用：～40㎡/71,500円 ～50㎡/77,000円
 50㎡以上/88,000円 以降10㎡毎11,000円(SZP成約時：+鍵交換代25,300円)

新宿本店 新宿区新宿3-21-4新宿ニュータウンビル1階
 TEL: 03-6279-2032



みずべや
 水商売のお部屋



あずま通り店 新宿区歌舞伎町1-8-3良川ビル2階
 TEL: 03-6205-5732