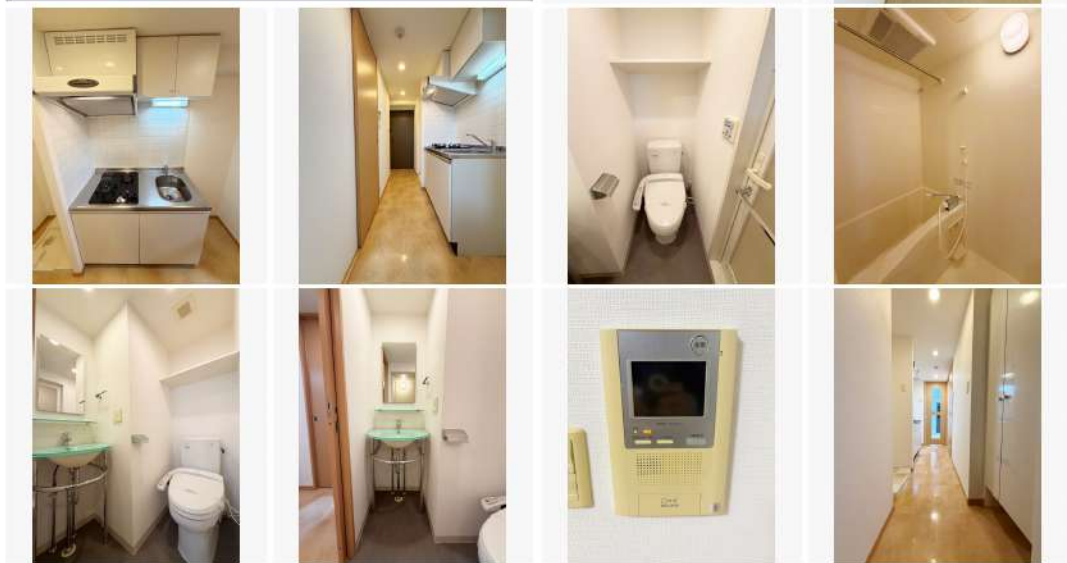
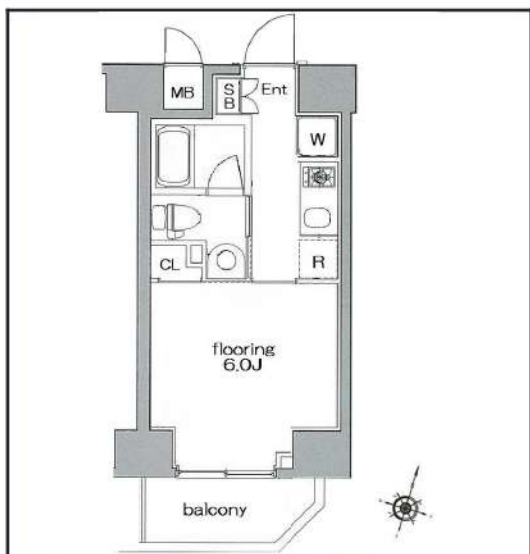


グランヴァン板橋本町II 0302 号室



所在地	東京都板橋区宮本町3-1		
交通	都営三田線 板橋本町駅 徒歩3分 都営三田線 本連沼駅 徒歩9分 東武東上線 中板橋駅 徒歩18分		
賃料	80,000円	管理費・共益費	8,000円
間取り	1K	専有面積	20.48㎡
敷金/礼金/保証金	なし / 1ヶ月 / -	敷引償却	-
築年数	2009年3月	物件種別	マンション
構造	鉄筋コンクリート	階建/総戸数	11階建 / 46
所在階	3階	主要採光面	-
現況	居住中	入居可能時期	2026年9月下旬
契約期間	2年間	解約予告	45日前
駐車場	-	駐車場代	-
保険加入	加入要 2年間 18,000円	更新料	新賃料 1.5ヶ月
保証会社	利用必須、・ベーシック2プラン（連帯保証人不要） ・月額総賃料の50%（以降総家賃の1.5%/月）※キャンパスプラン初回15,000円（以降総賃料の1.5%/月）		
その他費用	鍵交換費用：33,000円(内税) / 契約時, GVサポート（2年間）：18,700円(内税) / 契約時, 契約事務手数料：13,200円(内税) / 契約時		
設備	都市ガス, バス・トイレ別, 温水洗浄便座, 浴室乾燥機, 独立洗面台, 室内洗濯機置場, 洗濯機置場, システムキッチン, 2口コンロ, 給湯, エアコン, 収納スペース, シューズボックス, 地上デジタル放送, インターネット対応, オートロック, モニタ付インターホン, エレベーター, バルコニー, 閑静な住宅街, 外観タイル張り, 宅配BOX, 敷地内ごみ置き場, 外国籍可, 保証人不要		
備考	※入居可能日はあくまで予定です※1年未満の解約の場合、違約金1ヶ月 ※2年未満の解約の場合、違約金0.5ヶ月 ※クリーニング費用(退去時)：44,000円(税込) ※エアコンクリーニング費用(退去時)：13,200円(税込) ※同物件別号室写真を使用しております		



MAP

出力日: 2026/06/16 11:04

※この資料は物件情報の一部を抜粋して掲載しております。現況と異なる場合は現況が優先になります。

新宿本店 新宿区新宿3-21-4新宿ニュータワービル1階
TEL: 03-6279-2032



みずばや
水商売のお部屋



あずま通り店 新宿区歌舞伎町1-8-3良川ビル2階
TEL: 03-6205-5732

バスタイムが楽しく過ごせる浴室テレビ付♪♪
更新時、エアコン・水回り清掃無料でサービスします！

Access

東武東上線
「東武練馬」 駅徒歩 8分



東武東上線
「上板橋」 駅徒歩 10分

- お洒落な外観コンクリート打放し
- 安心！共用部防犯カメラ(2台)
- 安心セキュリティ!!オートロックシステム
- カラーTVモニター付きインターホン
- 防犯性の高いダブルロック・ディンプルキー
- 防犯サムターン・鍵デッド・ドアガード採用
- 遮音性に優れたフロアタイル仕上げ
- 室内を快適にするエアコン標準装備
- システムキッチンIH2口(下収納有)
- 清潔な暖房便座付き温水シャワートイレ
- ★インターネット使い放題
- ↑速度等詳細はTel.0120-988-660
- ★バスタイムが楽しく過ごせる浴室テレビ付
- プリンセスミラー機能付独立洗面台
- ★雨天・冬は必須！浴室換気乾燥暖房機
- 雨天・外出時に便利で嬉しい！室内物干し
- 駐輪場初回登録料5,500円
- BS・110°CS利用可能(別途費用)
- 24時間利用可能な宅配ボックス
- ペット可：中型犬1匹・猫2匹※別途敷金1ヶ月



0402 号室 専有面積 20.29㎡

間取 1R

賃料 85,000 円/月

共益費 10,000 円/月

物件概要

所在地 / 東京都練馬区北町1丁目40-8
構造・規模 / 鉄筋コンクリート造 5階建
総戸数 / 10 戸
築年月 / 2021年07月05日
入居日 / 2026年09月01日

契約条件

保証金1ヶ月 (契約時償却)

○保証システム利用料(家賃総額の50%～)
↑エボス保証にて成約となった場合、年次保証料2万円
保証金契約時償却
24Hサポート料22,000円/2年・鍵交換代22,000円
室内抗菌処理代17,600円事務手数料11,000円
当社指定賃貸入居者総合保険加入の事(別途費用)
※賃料口座引落し(口座振替手数料要確認)
普通賃貸借2年契約
※オール電化
★海外審査可能★

24時間安心サポート

設備のトラブルに24時間365日の受付体制

医療健康サービス 24

看護面が24時間365日相談可※適応条件有

※図面と現況が異なる場合、現況優先とさせていただきます。
※退去時清掃費用、更新時更新費用等がございます。
※壁紙の色は変更する場合がございます。

新宿本店 新宿区新宿3-21-4新宿ニュータワービル1階
TEL: 03-6279-2032



みずまばや
水商売のお部屋



あずま通り店 新宿区歌舞伎町1-8-3良川ビル2階
TEL: 03-6205-5732

3駅2路線利用可。ショッピングセンター等近隣も充実
 \全部屋角部屋／プライバシーに配慮された贅沢設計！

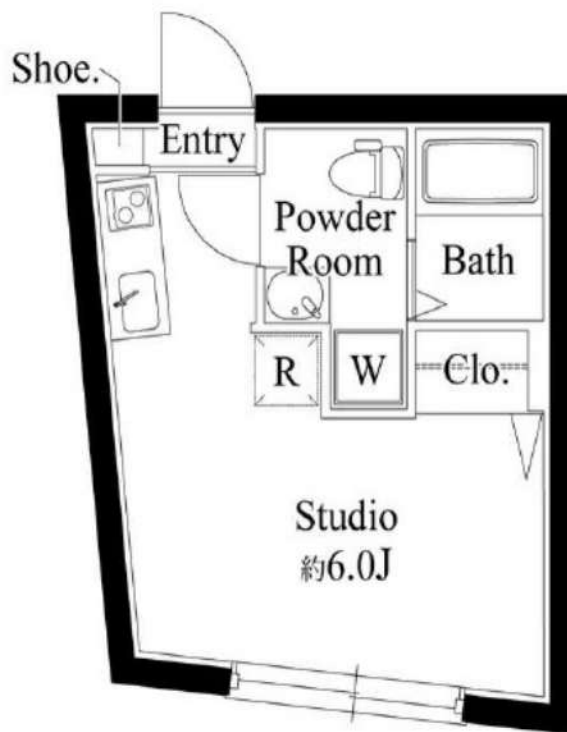
Access

都営大江戸線
「落合南長崎」 駅徒歩 8分

西武池袋線
「椎名町」 駅徒歩 12分



- 外観お洒落なコンクリート打ち出し
- カラーTVモニター付オートロック
- 防犯に優れたダブルロック・ディンプルキー
- プライバシーが守られる共用部内廊下
- 遮音性に優れたフローリング仕上げ
- 室内を快適に保つエアコン設置(1基)
- 2口置き型IHコンロキッチン
- ↑収納付・シングルレバー混合水栓
- ★雨天・冬は必須！浴室換気乾燥暖房機
- 24時間常時定風量換気システム
- ★ペット飼育可能(敷金1ヶ月)
- ↑猫+小型犬1匹づつ飼育可能
- ↑猫2匹迄可・小型犬2匹不可
- 雨天・外出時に便利で嬉しい！室内物干し
- 温水シャワー暖房便座トイレ
- インターネットフレッツ光対応(別途費用)
- 鏡裏収納付独立洗面台
- 防水パン付室内洗濯機置場
- 24時間利用可能宅配BOX
- 敷地内ゴミ置き場有



0202 号室 専有面積 17.27㎡

間取 1R

賃料 **86,000** 円/月

共益費 15,000 円/月

物件概要

所在地／ 東京都豊島区南長崎3丁目15-16
 構造・規模／ 鉄筋コンクリート造 5階建
 総戸数／ 10 戸
 築年月／ 2026年03月31日
 入居日／ 2026年07月27日

契約条件

敷金0ヶ月・礼金0ヶ月

M保証システム利用料(家賃総額の50%)
 ↑エポス保証にて成約となった場合、年次保証料2万円
 24Hサポート料22,000円/2年・継交代代22,000円
 室内抗菌処理代17,600円事務手数料11,000円
 当社指定賃貸入居者総合保険加入の事(別途費用)
 ※賃料口座引落し
 普通賃貸借2年契約
 ★海外審査可能★
 ※エポス以外の保証会社利用時、敷金1ヶ月追加



24時間安心サポート

設備のトラブルに24時間365日の受付体制

医療健康サービス24

看護師が24時間365日相談可※適応条件有

※図面と現況が異なる場合、現況優先とさせていただきます。
 ※退去時清掃費用、更新時更新費用等がございます。
 ※壁紙の色は変更する場合がございます。

新宿本店 新宿区新宿3-21-4新宿ニートワビル1階
 TEL: 03-6279-2032



みずべや
 水商売のお部屋



あずま通り店 新宿区歌舞伎町1-8-3良川ビル2階
 TEL: 03-6205-5732

グラントウールス中板橋 208

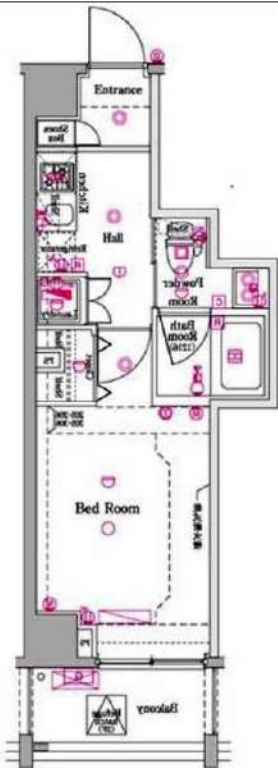
物件種別	間取り	賃料	管理費等
マンション	1K	93,000円	15,000円

セキュリティも室内設備も充実 ペット2匹可 高級分譲賃貸マンション

セキュリティも室内設備も充実 ペット2匹可 高級分譲賃貸マンション

外観

その他

間取り図


※図面と異なる場合は現況を優先となります。

敷金/保証金	93,000円	礼金/権利金	93,000円
敷引/償却金	93,000円	更新料	1.5ヶ月(新賃料)
更新事務手数料			
その他費用			
物件所在地	東京都板橋区双葉町35-12		
交通	東武東上線 中板橋駅 徒歩6分 東武東上線 ときわ台駅 徒歩11分 都営三田線 板橋本町駅 徒歩12分		
間取り詳細			
構造	鉄筋コンクリート 2階 / 7階建		
面積	25.40㎡	向き	南
築年月	2011年8月	契約期間	普通借家契約 2年
退去日		入居時期	2026年7月13日
駐車場	バイク置き場		
設備	押入, 温水洗浄便座, CS, 浴室乾燥, フローリング, トイレ有, 室内洗濯機置場, システムキッチン, ユニットバス, ガスコンロ, クローゼット, ガスキッチン, シャワー, バス有, TVインターホン, モニタ付オートロック, バス・トイレ別, シューズボックス, 洗面化粧台, 人感照明センサー, BS, ガス給湯, エアコン, 2口コンロ, エレベーター, 宅配BOX, 外壁タイル張り, デザイナーズ		
入居諸条件	ペット可, 事務所不可, 二人入居可		
損害保険	要 23,000円 (2年)		
保証会社	必須 保証会社必須/～50%		
備考	■入居中サポート/21450円 ■抗菌代/17600円 ■事務手数料/11000円 ■保証会社必須/～50% ■保険/23000円 ■鍵費用/22000円 ■契約期間(2年普借) ※違約金有 ☆AZPの賃料+1万円でスーパーゼロプラン適用 ★0 ■ペット飼育時条件有		

新宿本店

新宿区新宿3-21-4新宿ニューパークビル1階
TEL: 03-6279-2032



みずべや
水商売のお部屋



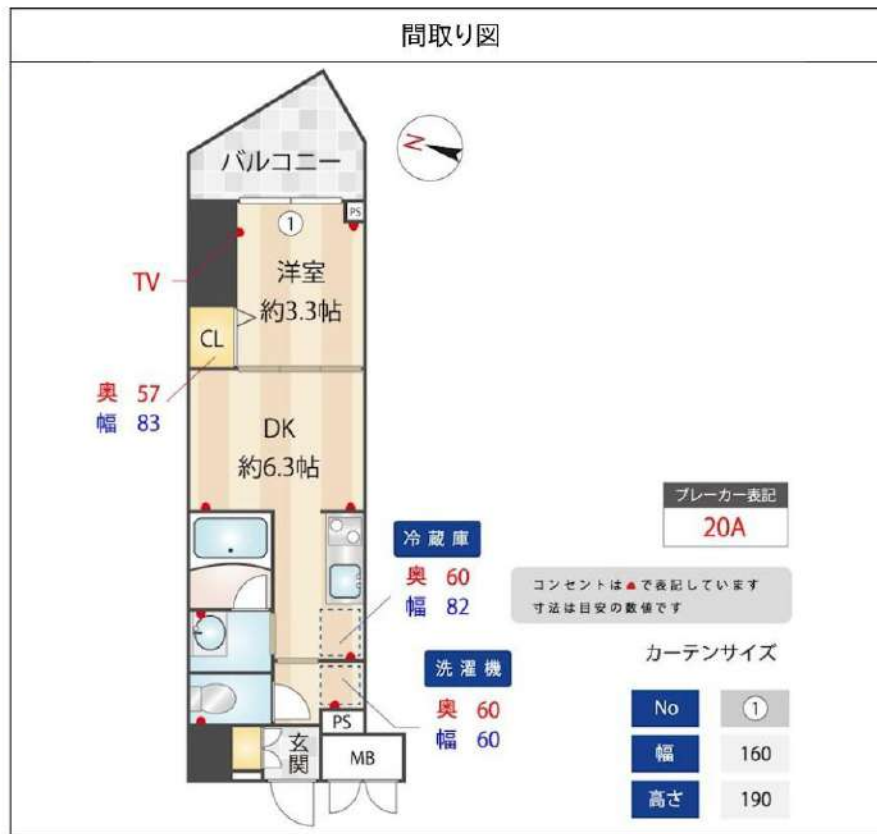
あずま通り店

新宿区歌舞伎町1-8-3良川ビル2階
TEL: 03-6205-5732

ZOOM練馬高野台 204

物件種別	間取り	賃料	管理費等
マンション	1DK	95,000円	10,000円

敷金/保証金	95,000円	礼金/権利金	95,000円
敷引/償却金		更新料	1ヶ月(新賃料)
更新事務手数料			
その他費用	[月次費用]家財保険+付帯サービス(税込):1,735円 [備考]■契約時:当月分+翌月分の賃料・管理費をお支払い頂きます ■ペット飼育時:敷金1ヶ月追加(別途飼育規則参照・要申請書) ■解約時:ルームクリーニング費用及び借主負担分の原状回復費用をお支払い頂きます		
物件所在地	東京都練馬区高野台4丁目11-23		
交通	西武池袋線 練馬高野台駅 徒歩12分 西武池袋線 石神井公園駅 徒歩16分		
間取り詳細	2階:DK 6.30畳, 洋室 3.30畳		
構造	鉄筋コンクリート 2階 / 8階建		
面積	26.76㎡	向き	北東
築年月	2026年5月15日	契約期間	普通借家契約 2年
退去日		入居時期	即入居
駐車場	駐輪場 バイク置き場		
設備	2口ガス(グリル付) 独立洗面台 脱衣室 浴室乾燥機 温水洗浄便座 フローリング 室内洗濯機置場		
入居諸条件	ペット可, 二人入居可		
損害保険			
保証会社	必須 トーシンライフ、オリコフォレントインシュア、全保連/保証料:初回=賃料等×50%、月額=賃料等×1%		
備考	■住居専用 ■民泊利用不可 ■部屋タイプ:D ■自転車:月額500円 バイク:月額2,000円(契約時2年間一括払い※台数要確認) ■一部法人保証会社未加入時:敷金・礼金を各1ヶ月追加 ■外国籍相談可(申込条件:在留カード必須、日本語読み書き出来る方、連帯保証人必須:日本人又は永住者) ■短期解約違約あり:契約開始日より1年未満に退去した場合は賃料+管理費の1ヶ月分を支払うこと		



新宿本店 新宿区新宿3-21-4新宿ニュータウンビル1階 TEL: 03-6279-2032
みずべや 水商売のお部屋
あずま通り店 新宿区歌舞伎町1-8-3良川ビル2階 TEL: 03-6205-5732

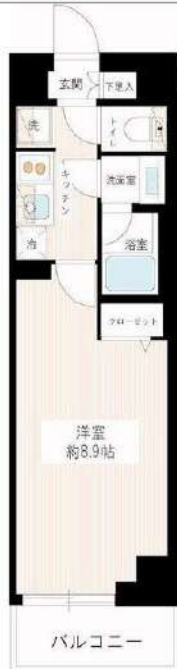
賃貸マンション

東京メトロ有楽町線「平和台（東京）」駅 徒歩 6分

1K 25.81㎡

東京メトロ副都心線「平和台（東京）」駅 徒歩 6分
東武東上線「東武練馬」駅 徒歩 18分

ペット可！ネット無料！分譲賃貸マンション！



参考写真



参考写真



参考写真

※初期費用のお支払いにクレジットカード決済をご利用可
※法人様契約の際の諸条件は別途お問い合わせください

※図面と異なる場合は現況優先となります。

『MAXIV平和台(マキシヴ平和台)』！ペット可！分譲賃貸マンション！東京メトロ有楽町線・副都心線「平和台」駅徒歩6分！敷金0！ネット無料！Wi-Fi完備！

＜設備その他＞エレベーター、宅配BOX、敷地内ゴミ置き場、分譲タイプ、メールボックス、都市ガス、ガスコンロ設置済、2ロコンロ、ガスキッチン、バス・トイレ別、浴室乾燥、温水洗浄便座、洗面所独立、シャワー、エアコン、BS、CS、CATV、ネット使用料不要、TVインターホン、オートロック、当社管理物件、ガス給湯、フローリング、室内洗濯機置場、クローゼット、シューズボックス

■保証会社備考①学生プラン：初回保証料 10,000円～②留学生プラン(連帯保証人不要)初回保証料：毎月支払合計の100～120%(最低保証料 40,000円)月額保証料 毎月支払合計の2% 外国人サポートプラン利用料 10,800円/年(初年度より) ■電気含むライフライン取次業者からご案内有※申込自由※非対象物件有 ■退去時、貸主指定業者による室内クリーニング費(49,500円税込)・エアコン内部洗浄(16,500円税込/台)は借主様負担

物件名	MAXIV平和台	
号室	0202	
所在地	東京都練馬区北町6丁目27番22号	
賃料	98,000円	
管理費等	管理費 8,000円	
敷金/礼金	敷金： -	礼金： 1ヶ月
損保	有り 火災保険料 24ヶ月 18,000円 ※保険料は目安です。ご意向確認の上ご提案いたします。	
契約期間	普通借家契約 2年 築年月 2017年11月	
更新	更新料 新賃料1.5ヶ月/ 更新事務手数料 11,000円	
現況	予定	2026年06月08日退去予定
所在階	2階	向き 南東
構造	鉄筋コンクリート造 地上階数 5階	ペット 可
フリーレント	無	

■[一時金] 文書事務手数料(税込):11000円 鍵交換費用(税込):33000円 ステージ安心サポート24(税込):19800円 [月次費用] 振替事務手数料(税込:330円 [備考] ※ペット飼育時敷金+1ヶ月(小型犬・猫いずれか1匹、退去時:消臭費・建具清掃費49,500円税込・借主様負担)※短期解約違約金有(1年未満1カ月)※火災保険料は目安です。
■保証会社加入の事(エポス・ルームバンク)※保証料【初回】毎月支払合計額の50%【月額】毎月支払合計額の2%※保証会社利用しない場合敷金2ヶ月(法人様のみ相談可)

その他費用

新宿本店

新宿区新宿3-21-4新宿ニュータワービル1階
TEL: 03-6279-2032



みずべや
水商売のお部屋



あずま通り店

新宿区歌舞伎町1-8-3良川ビル2階
TEL: 03-6205-5732

ラフィスタ志村坂上Ⅲ 204

物件種別	間取り	賃料	管理費等
マンション	2K	99,500円	15,000円

【Wi-Fiインターネット無料:シーファイブ】ペット飼育可!築浅高級分譲賃貸マンション!

【Wi-Fiインターネット無料:シーファイブ】ペット飼育可!築浅高級分譲賃貸マンション!

外観

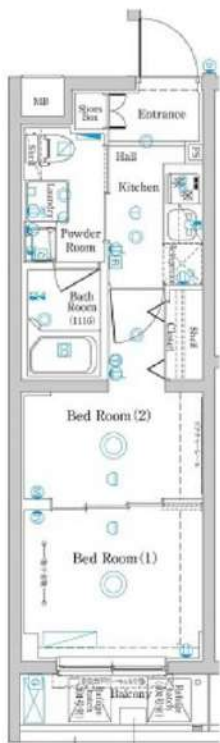


その他



※図面と異なる場合は現況を優先となります。

間取り図



敷金/保証金	0円	礼金/権利金	99,500円
敷引/償却金	0円	更新料	1.5ヶ月(新賃料)
更新事務手数料			
その他費用			
物件所在地	東京都板橋区前野町3丁目49-2		
交通	都営三田線 志村坂上駅 徒歩9分 都営三田線 本連沼駅 徒歩11分 都営三田線 志村三丁目駅 徒歩17分		
間取り詳細	洋室 4.20畳		
構造	鉄筋コンクリート 2階 / 5階建		
面積	25.78㎡	向き	北西
築年月	2022年3月	契約期間	普通借家契約 2年
退去日		入居時期	2026年7月8日
駐車場	バイク置き場		
設備	防犯ガラス、システムキッチン、人感照明センサー、洗面化粧台、バス有、ガスコンロ、押入、温水洗浄便座、浴室乾燥、ユニットバス、モニターオートロック、シューズボックス、フローリング、ガス給湯、24時間換気システム、トイレ有、CS、TVインターホン、バス・トイレ別、クローゼット、BS、2ロコンロ、エアコン、ガスキッチン、シャワー、室内洗濯機置場、ネット使用料不要、エレベーター、防犯カメラ、外壁タイル張り、デザイナーズ、宅配BOX		
入居諸条件	ペット可、事務所不可、二人入居可		
損害保険	要 23,000円(2年)		
保証会社	可 保証会社必須/～50%		
備考	■入居中サポート/21450円 ■抗菌代/17600円 ■事務手数料/11000円 ■保証会社必須/～50% ■保険/23000円 ■鍵費用/22000円 ■契約期間(2年普借) ※違約金有 ☆AZPの賃料+1万円でスーパーゼロプラン適用 ★0 ■ペット飼育時条件有		

新宿本店 新宿区新宿3-21-4新宿ニューパークビル1階
TEL: 03-6279-2032



みずべや
水商売のお部屋



あずま通り店 新宿区歌舞伎町1-8-3良川ビル2階
TEL: 03-6205-5732

NISHI IKEBUKURO RESIDENCE 302

物件種別	間取り	賃料	管理費等
マンション	1K	100,000円	15,000円

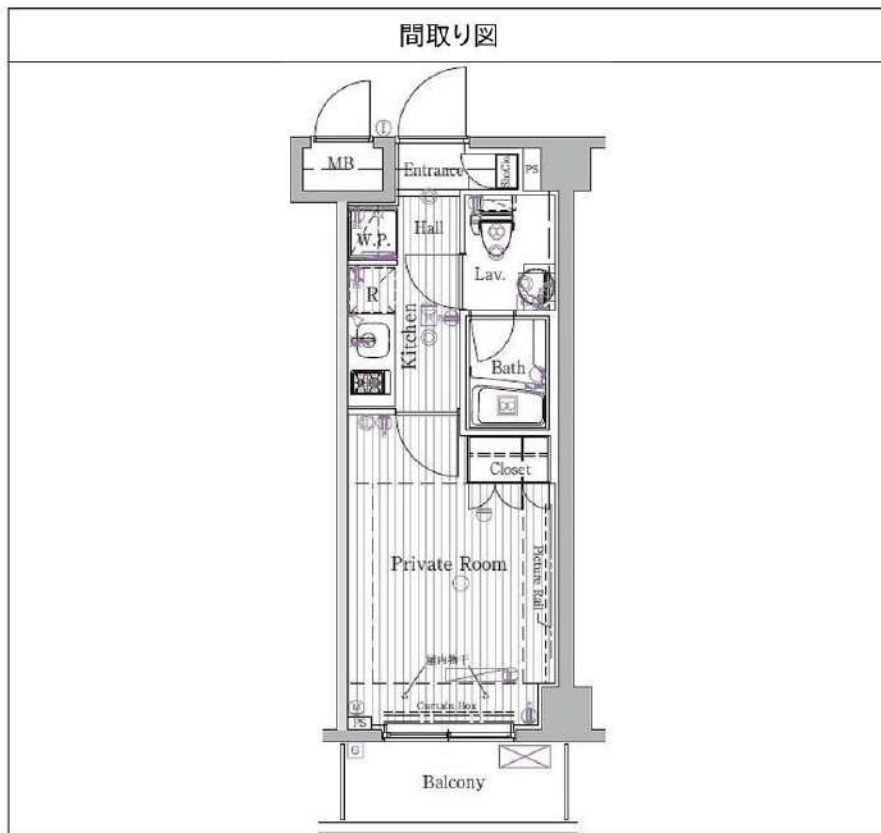
セキュリティも室内設備も充実 ペット可 高級分譲賃貸マンション

セキュリティも室内設備も充実 ペット可 高級分譲賃貸マンション



外観

その他



間取り図

敷金/保証金	100,000円	礼金/権利金	100,000円
敷引/償却金	100,000円	更新料	1.5ヶ月(新賃料)
更新事務手数料			
その他費用			
物件所在地	東京都豊島区西池袋4丁目2-2		
交通	山手線 池袋駅 徒歩10分 西武池袋線 椎名町駅 徒歩9分 山手線 目白駅 徒歩11分		
間取り詳細			
構造	鉄筋コンクリート 2階 / 4階建		
面積	22.33㎡	向き	北西
築年月	2009年2月	契約期間	普通借家契約 2年
退去日		入居時期	2026年8月14日
駐車場	駐輪場		
設備	浴室乾燥, ガス給湯, バス・トイレ別, CS, シャワー, 2口コンロ, ガスキッチン, 温水洗浄便座, エアコン, 洗面所独立, 室内洗濯機置場, 押入, BS, CATV, モニタ付オートロック, システムキッチン, クローゼット, フローリング, トイレ有, ガスコンロ, ユニットバス, バス有, シューズボックス, 洗面化粧台, TVインターホン, 宅配BOX, デザイナーズ, エレベーター, 外壁タイル張り		
入居諸条件	ペット可, 事務所不可, 二人入居可		
損害保険	要 23,000円(2年)		
保証会社	必須 保証会社必須/～50%		
備考	<ul style="list-style-type: none"> ■入居中サポート/21450円 ■抗菌代/17600円 ■事務手数料/11000円 ■保証会社必須/～50% ■保険/23000円 ■鍵費用/22000円 ■契約期間(2年普借)※違約金有☆AZPの賃料+1万円でスーパーゼロプラン適用★0 ■ペット飼育時条件有 		

※図面と異なる場合は現況を優先となります。

新宿本店

新宿区新宿3-21-4新宿ニューワークビル1階
TEL: 03-6279-2032



みずべや
水商売のお部屋

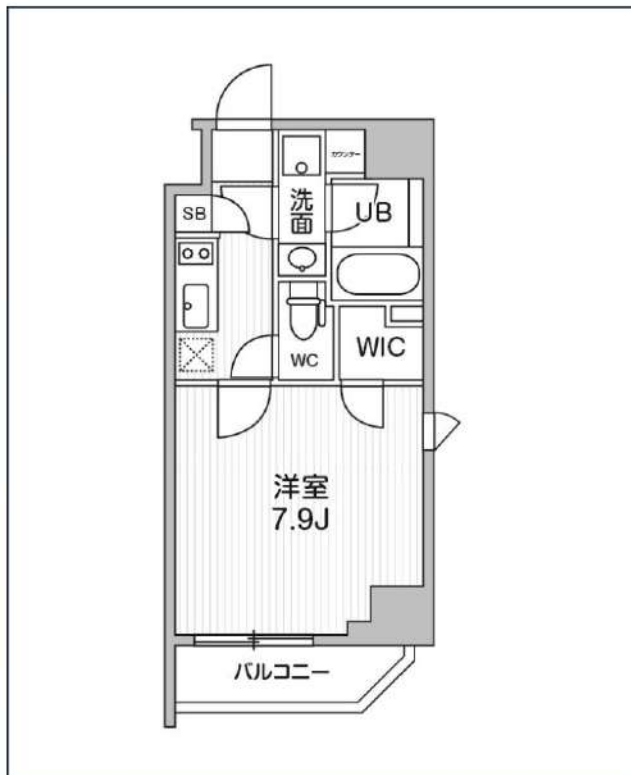


あずま通り店

新宿区歌舞伎町1-8-3良川ビル2階
TEL: 03-6205-5732

ALTERNA東池袋

東京メトロ有楽町線「東池袋」徒歩3分
JR山手線「池袋」徒歩7分
西武池袋線「池袋」徒歩7分



号室	賃料
507	143,000円

管理費	15,000円		
敷金	0円	礼金	0円
所在地	東京都豊島区南池袋2丁目36-11		
構造・階建	RC 5階部分 / 地上8階、地下0階		
築年月	2022年12月	総戸数	82
間取り	1K	専有面積	25.74㎡
契約期間	定借借家2年	開口向き	南
保険		連帯保証人	指定しない
保証会社			
その他費用	鍵交換費用24,200円 税込、Goodプレミアムα (24Hサポートのみ) 15,000円 税抜(入居時)、住宅総合保険(フレックス)22,000円 非課税(入居時)、Goodプレミアムα 登録料3,000円/税抜(入居時)		
入居時期	2026年8月中旬	退去予定日	—

インターネット 使用料無料	オートロック	宅配ボックス	専用ゴミ置き場	浴室乾燥機	ウォシュレット	エレベーター	礼金0	洗面所独立	照明器具	洗濯機置場室内	バス・トイレ別
コンロ2口	システムキッチン	エアコン	24H換気システム	下駄箱	防犯カメラ	集合ポスト	フローリング	ベランダ/バルコニー	外観タイル張り		

※現況と図面に相違がある場合は、現況優先となります。

新宿本店

新宿区新宿3-21-4新宿ニュータウンビル1階
TEL: 03-6279-2032



みずびや
水商売のお部屋



あずま通り店

新宿区歌舞伎町1-8-3良川ビル2階
TEL: 03-6205-5732