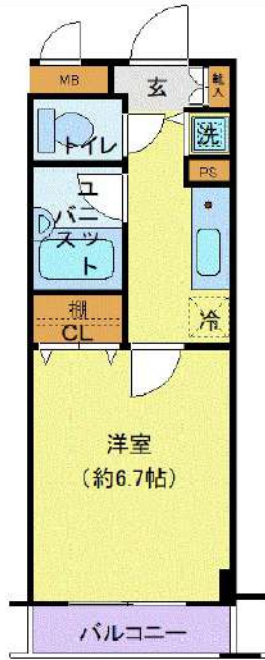


間取り図



基本情報

住所	東京都中央区新川2丁目 6-6	号室	302		
交通	1	日比谷線八丁堀駅 徒歩5分	間取り	1K	
	2	東西線茅場町駅 徒歩9分	広さ	壁芯22.8㎡	
	3	京葉線八丁堀駅 徒歩7分	方角	-	
築年月	2001年5月	構造	SRC・10階建	現況	即時

賃料等

敷金	0ヶ月	礼金	1ヶ月
賃料	117,000円	再契約料	新賃料の1ヶ月
共益費	11,000円		

■鍵交換代33,000円 ■退去時クリーンコート代55,000円 ■事務手数料22,000円 ■退去時精算手数料5,500円 (最終請求時) ■リクラブ2,200円/月 ■SBI少額短期保険800円/月 ■指定賃貸保証加入 (総賃料100%) ■賃料等引き落とし料330円/月 ■家具家電撤去費用27,500円 (家具家電無し契約を希望の場合) ■短期解約違約金: 賃料1ヶ月分 (1年未満) ■モバイルwifi (50GB)付 ■民泊・簡易宿泊による利用及びそれに伴う広告等は一切禁止 ■法人契約の場合、普通借相談可 ■法人で保証会社加入無しの場合、敷金1か月 ■海外審査相談可 ■全物件先行契約になります。 ■事務所・SOHO利用禁止 ■外国籍の方: GTN加入要 (海外審査OK) 初回保証料: 賃料総額100% 月次手数料2,330円 (税込) ■スタンダードシリーズ

設備

エレベーター / 宅配ボックス / フローリング / 家具・家電付 / エアコン / 人感照明センサー / TVインターホン / 分譲賃貸 / システムキッチン / 給湯 / バストイレ別 / 浴室乾燥機 / クロゼット / オートロック / 敷金不要 / 外国人可 / キャンペーン特集

建物内観



外観画像



SET UP賃貸 (家具・家電付き) 対応

[家具・家電付き基本内容] 条件をご確認ください。
 ●TV ●冷蔵庫 ●レンジ
 ●ベッド ●デスク ●チェア
 ●カーテン ●その他備品
 ※物件により異なる場合がございます。
 詳しくはお問合せ下さい。



新宿本店 新宿区新宿3-21-4新宿ニュータワービル1階
 TEL: 03-6279-2032



みずべや
 水商売のお部屋



あずま通り店 新宿区歌舞伎町1-8-3良川ビル2階
 TEL: 03-6205-5732

～安心のセキュリティを誇るハイグレードレジデンス～
インターネット無料でリモートワークにも最適な間取り

Access

都営新宿線
「西大島」駅徒歩5分



都営新宿線
「大島」駅徒歩12分

- カラーTVモニター付オートロック
- 便利なハンズフリーインターフォン
- セキュリティ安心共用部防犯カメラ(2台)
- 防犯性の高いディンプルキー
- 夜間の帰宅でも安心な人感センサーライト
- 遮音性に優れた床フローリング仕様
- 室内を快適に保つエアコン設置(2基)
- ★インテリアにもなるオープンクローゼット
- (収納付)2口IHコンロシステムキッチン
- 清潔な暖房便座付き温水シャワートイレ

- ★Wi-Fiネット使い放題
- ↑速度等詳細はTEL0120-988-660
- BS/CS110※別途費用
- ★バスタイムが楽しく過ごせる浴室テレビ付
- お湯張り・高温差湯機能付バス
- リモコン付居室照明
- ペット可：中型犬・猫2匹※別途敷金1ヶ月
- プライバシーに配慮された共用部内廊下
- 敷地内ゴミ置き場有
- 24時間受取可能！宅配BOX



0402 号室 専有面積 26.77㎡

間取 1LDK

賃料 125,000 円/月

共益費 10,000 円/月

物件概要

所在地／ 東京都江東区大島1丁目39-11
構造・規模／ 鉄筋コンクリート造 5階建
総戸数／ 10 戸
築年月／ 2024年06月13日
入居日／ 2026年08月31日

契約条件

敷金0ヶ月・礼金0ヶ月

保証会社：①エポス(初回40%・年10,000円)
②日本賃貸住宅保証機構(初回70%・年10,000円)
↑①→②の順で審査を行います。
貸主指定賃貸入居者総合保険加入の事(別途費用)2年更新
※普通賃貸借2年契約※鍵交換代27,500円
退去時通常清掃費用38,500円(退去時支払い)
退去時エアコンクリーニング代33,000円(2基分)
※早期解約違約金1年未満1ヶ月分★70歳以上不可
★水・ルームシェア相談可/風・ホスト・海外審査不可
★留学生可(GTN初回100%・月額2%)
※先行契約のみ受付中/7/30退去予定
※入居可能日については退去日より変動する可能性があります。

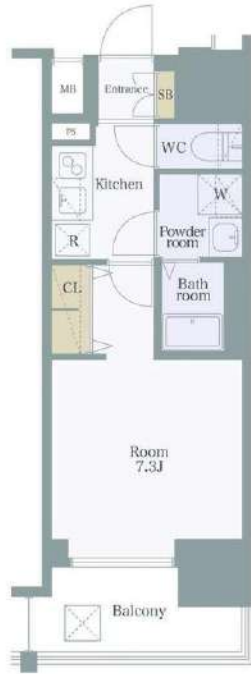


エステムプラザTOKYO RISE 1005号室

コンビニ：セブンイレブン東陽店まで 66m 徒歩 1分
 スーパー：まいばすけっと東陽3丁目店まで 160m 徒歩 2分
 ドラッグストア：くすりの福太郎東陽町3丁目店まで 230m 徒歩 3分

賃料 **135,000円**
 共益費 **0円**

- AUTO オートロック
- 防犯カメラ
- 駐輪場あり
- 宅配ボックス
- 24時間ゴミ置場
- エアコン
- TVモニター付きインターホン
- 給湯器
- 温水洗浄便座
- 室内洗濯機置場
- 浴室換気乾燥機
- クローゼット
- 独立洗面台
- 2口コンセント
- インターネット無料



ペット相談
 ネット
 ￥0

東京メトロ東西線「木場」駅 徒歩4分
 東京メトロ東西線「東陽町」駅 徒歩7分

所在地	東京都江東区東陽3-21-3		
構造	鉄筋コンクリート造 15階建		
築年月	2017年4月		
総戸数	62戸		
間取り	1K		
専有面積	25.56㎡		
バルコニー面積	5.29㎡		
敷金	1ヶ月(ペット飼育の場合+1ヶ月)	償却	100%
礼金	1ヶ月		
更新料	1ヶ月	更新事務手数料	22,000円(税込)
家賃債務保証会社	クレディセゾン他提携あり		
保証料	初回：家賃の50%/月額：家賃の1%		
契約事務手数料	11,000円(税込)		
鍵交換料	27,500円(税込)		
24時間サポート料	18,700円(税込)		
家財保険料	20,000円		
ペット	相談	楽器	不可
		事務所使用	不可
解約予告	2ヶ月前 短期解約違約金 1年以内の解約の場合1ヶ月		
現況	2026年7月20日退去予定		
内見開始日	2026年7月21日～予定		
入居可能日	2026年8月上旬予定		
共有設備	オートロック/防犯カメラ/駐輪場 宅配ボックス		
専有設備	エアコン/TVモニター付インターホン 独立洗面台/温水洗浄便座		

身分証明書(運転免許証、パスポート、マイナンバーカード)
 健康保険証(入社証明書、入学証明書で代用可)

※図面と現況が異なる場合は現況を優先させていただきます。
 ※法人契約の場合条件は別途ご相談可能です。

物件概要

専有部

賃貸条件

現況

設備

申込時
 必要書類

新宿本店

新宿区新宿3-21-4新宿ニューワークビル1階
 TEL: 03-6279-2032



みずべば
 水商売のお部屋



あずま通り店

新宿区歌舞伎町1-8-3良川ビル2階
 TEL: 03-6205-5732

ステージグランデ清澄白河アジュールコート

単身者限定

東京メトロ半蔵門線「清澄白河」徒歩4分

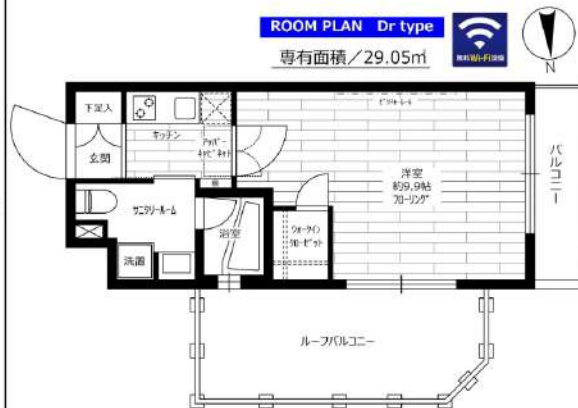
都営大江戸線「森下」徒歩13分

東京メトロ東西線「門前仲町」徒歩14分



※建物の間取りにより
電波状況は異なります※

★入居前に各種施工ができます★
・防虫施工22,000円
・光触媒コーティング33,000円



インターネット 使用料無料	オートロック	宅配ボックス	24Hゴミ置き場	浴室乾燥機	ウォシュレット	エレベーター	カードキー	ルーフバルコニー	WIC 2.5L x 2	角部屋	独立洗面台
2面採光	洗濯機置場室内	バス・トイレ別	コンロ2口	システムキッチン	エアコン	下駄箱	防犯カメラ	光ファイバー	集合ポスト	フローリング	ベランダバルコニー

※現況と図面に相違がある場合は、現況優先となります。

号室	賃料
705	139,000円

管理費	5,000円	敷金	1ヶ月
敷引/償却	1ヶ月(退去時)	礼金	1ヶ月
所在地	東京都江東区三好2丁目10-1		
構造・階建	RC 7階部分 / 8階	駐車場	無
築年月	2015年10月	バイク置場	
ガス	都市ガス	駐輪場	
契約期間	普通借家2年	開口向き	西
保険	20,000円 2年	専有面積	29.05㎡
保証会社	その他 保証料(月額)800円、初回保証料:月額費用の40%・外国籍の方はGTN使用、初回保証料50%~100%+月額1,330円(最低保証料20,000円)		
その他費用	鍵交換費用22,000円、アクト安心ライフ19,800円(入居時)、システム利用料275円(月額)		
入居時期	2026年6月下旬	退去予定日	
備考	■内見可 ■更新料:新賃料1ヵ月 ■解約予告:1か月前 ペット(不可), 外国人入居(相談), 楽器使用(不可), 事務所(不可), 法人(相談) ※大手法人等、保証会社未加入の場合は敷金2ヶ月、礼金2ヶ月となります。 ※2026年6月15日時点の情報です。		

新宿本店

新宿区新宿3-21-4新宿ニューターワビル1階
TEL: 03-6279-2032



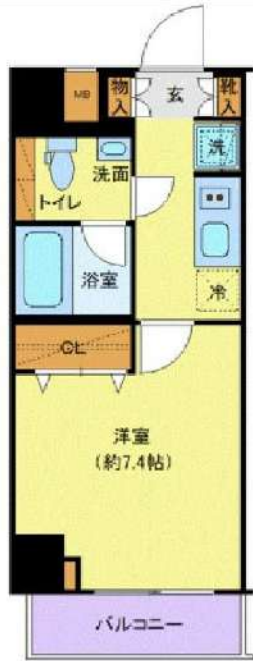
みずばや
水商売のお部屋



あずま通り店

新宿区歌舞伎町1-8-3良川ビル2階
TEL: 03-6205-5732

間取り図



基本情報

住所	東京都江東区東陽3丁目 4-4	号室	1004		
交通	1	東西線木場駅 徒歩2分	間取り	1K	
	2	東西線東陽町駅 徒歩9分	広さ	壁芯25.67㎡	
	3	東西線門前仲町駅 徒歩15分	方角	北	
築年月	2013年7月	構造	RC・14階建	現況	期日指定 2026年12月下旬

賃料等

敷金	0ヶ月	礼金	1ヶ月
賃料	144,000円	再契約料	新賃料の1ヶ月
共益費	11,000円		

■鍵交換代33,000円 ■退去時クリーンコート代55,000円 ■事務手数料22,000円 ■退去時精算手数料5,500円 (最終請求時) ■リクラブ2,200円/月 ■SBI少額短期保険800円/月 ■指定賃貸保証加入 (総賃料100%) ■賃料等引き落とし料330円/月 ■家具家電撤去費用27,500円 (家具家電無し契約を希望の場合) ■短期解約違約金: 賃料1ヶ月分 (1年未満) ■モバイルwifi (50GB)付 ■民泊・簡易宿泊による利用及びそれに伴う広告等は一切禁止 ■法人で保証会社加入無しの場合、敷金1か月 ■海外審査相談可 ■全物件先行契約になります。 ■事務所・SOHO利用禁止 ■外国籍の方: GTN加入要 (海外審査OK) 初回保証料: 賃料総額100% 月次手数料2,330円 (税込) ■エクセレントシリーズ

設備

エレベーター / 宅配ボックス / フローリング / 家具・家電付 / エアコン / 人感照明センサー / ネット使用料不要 / TVインターネット / 分譲賃貸 / システムキッチン / 給湯 / バストイレ別 / 脱衣所 / 浴室乾燥機 / 追い焚き / 温水洗浄便座 / 洗面所独立 / 暖房便座 / クロゼット / オートロック / 敷金不要 / 外国人可 / キャンペーン特集

建物内観



外観画像



SET UP賃貸 (家具・家電付き) 対応

[家具・家電付き基本内容] 条件をご確認下さい。
 ●TV ●冷蔵庫 ●レンジ
 ●ペット ●デスク ●チェア
 ●カーテン ●その他備品
 ※物件により異なる場合がございます。
 詳しくはお問合せ下さい。



新宿本店 新宿区新宿3-21-4新宿ニューパークビル1階
 TEL: 03-6279-2032



みずべや
 水商売のお部屋



あずま通り店 新宿区歌舞伎町1-8-3良川ビル2階
 TEL: 03-6205-5732

ステージグランデ新川

東京メトロ日比谷線「八丁堀」徒歩2分

東京メトロ東西線「茅場町」徒歩9分

都営浅草線「宝町」徒歩13分



※建物の間取りにより
電波状況は異なります※

★入居前に各種施工ができます★
・防虫施工22,000円
・光触媒コーティング33,000円



インターネット 使用料無料	オートロック	宅配ボックス	24Hゴミ置き場	浴室乾燥機	ウォシュレット	エレベーター	床暖房	トランクルーム	ルーフバルコニー	メゾネット	ウォークイン クローゼット
最上階	角部屋	独立洗面台	2面採光	グリル	洗濯機置場室内	バス・トイレ別	コンロ3口	システムキッチン	エアコン	駅前	下駄箱

※現況と図面に相違がある場合は、現況優先となります。

号室	賃料		
1205	280,000円		
管理費	10,000円	敷金	1ヶ月
敷引/償却	1ヶ月(退去時)	礼金	1ヶ月
所在地	東京都中央区新川2丁目19-8		
構造・階建	SRC 12階部分 / 13階	駐車場	無
築年月	2004年8月	バイク置場	
ガス	都市ガス	駐輪場	
契約期間	普通借家2年	開口向き	北東
保険	24,000円 2年	専有面積	62.36㎡
保証会社	その他 保証料(月額)800円、初回保証料:月額費用の40%・外国籍の方はGTN使用、初回保証料50%~100%+月額1,330円(最低保証料20,000円)		
その他費用	鍵登録料22,000円(入居時)、アクト安心ライフ19,800円(入居時)、システム利用料275円(月額)		
入居時期	相談	退去予定日	
備考	■内見可 ■更新料:新賃料1ヵ月 ■解約予告:1か月前 ペット(不可), 外国人入居(相談), 楽器使用(不可), 事務所(不可), 法人(相談) ※大手法人等、保証会社未加入の場合は敷金2ヶ月、礼金2ヶ月となります。 ※2026年6月15日時点の情報です。		

新宿本店 新宿区新宿3-21-4新宿ニューパークビル1階
TEL: 03-6279-2032



みずべや
水商売のお部屋



あずま通り店 新宿区歌舞伎町1-8-3良川ビル2階
TEL: 03-6205-5732