

ルール西高島平 306

物件種別	間取り	賃料	管理費等
マンション	1K	90,000円	8,000円

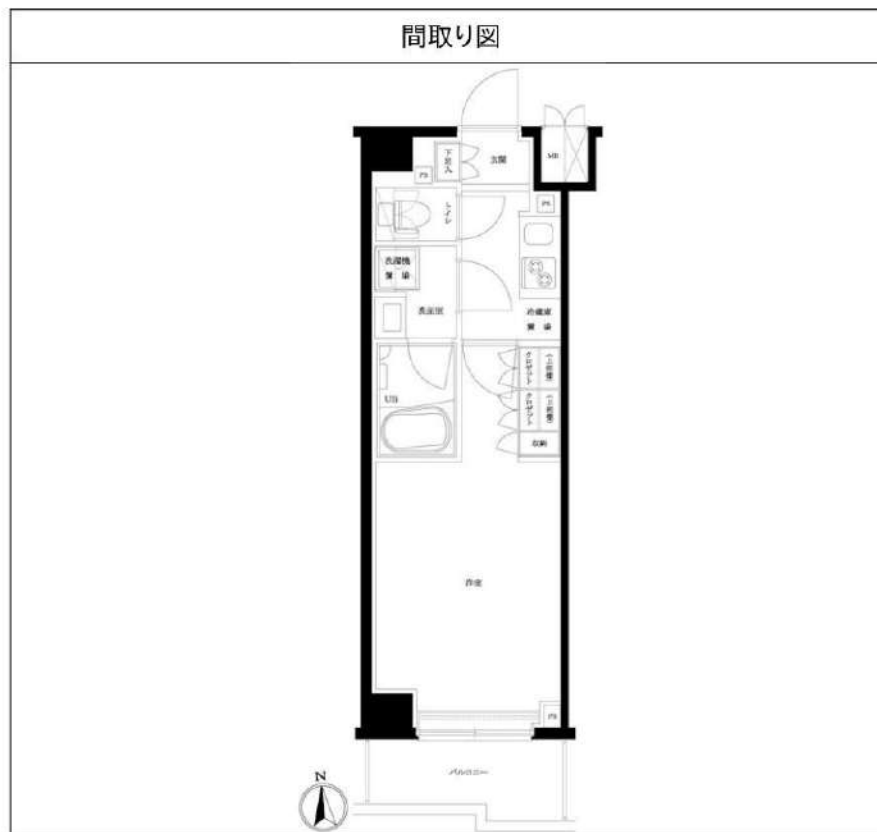
2F以上,オートロック,ダブルディンプルキー,ダブルロック,モニタ付オートロック,南面バルコニー,外壁タイル張り,分譲タイプ,メールボックス

外観



その他





敷金/保証金	0円	礼金/権利金	90,000円
敷引/償却金	0円	更新料	1ヶ月(新賃料)
更新事務手数料			
その他費用	[一時金] 鍵交換費用: 27,500円, TFDclub: 20,000円, ルームクリーニング費用(退去時): 55,000円		
物件所在地	東京都板橋区高島平5丁目17-3		
交通	都営三田線 西高島平駅 徒歩5分		
間取り詳細	2階: 洋室 8.00畳, K 2.00畳		
構造	鉄筋コンクリート 3階 / 5階建		
面積	25.52㎡	向き	南
築年月	2020年12月24日	契約期間	普通借家契約 2年
退去日	2026年6月20日	入居時期	2026年7月上旬
駐車場	駐輪場		
設備	24時間換気システム, 2口コンロ, BS, CATV, CS, TVインターホン, インターホン, エアコン, ガスコンロ設置済, ガス給湯, クローゼット2ヶ所, システムキッチン, シャワー・シューズボックス, ダウンライト・トイレ, バスト・トイレ別, バス有, フローリングユニットバス, 温水洗浄便座, 光ファイバー, 室内洗濯機置場, 収納有, 縦型照明付洗面化粧台, 照明付き, 人感照明センサー, 洗面化粧台, 洗面所にドア, 全室照明付き, 浴室乾燥, 浴室暖房, 24時間ゴミ出し可, エレベーター, 宅配BOX		
入居諸条件			
損害保険	要 全管協少額短期保険株式会社 18,000円 (2年)		
保証会社	必須 初回保証料30% (家賃+管理費) 年間保証料10,000円 ※学生初回保証料9,000円 (学生契約可能)		
備考			

※図面と異なる場合は現況を優先となります。

新宿本店 新宿区新宿3-21-4新宿ニュートークビル1階
TEL: 03-6279-2032



みずべば
水商売のお部屋



あずま通り店 新宿区歌舞伎町1-8-3良川ビル2階
TEL: 03-6205-5732

ステージグランデ東武練馬

单身者限定

東武東上線「東武練馬」徒歩9分

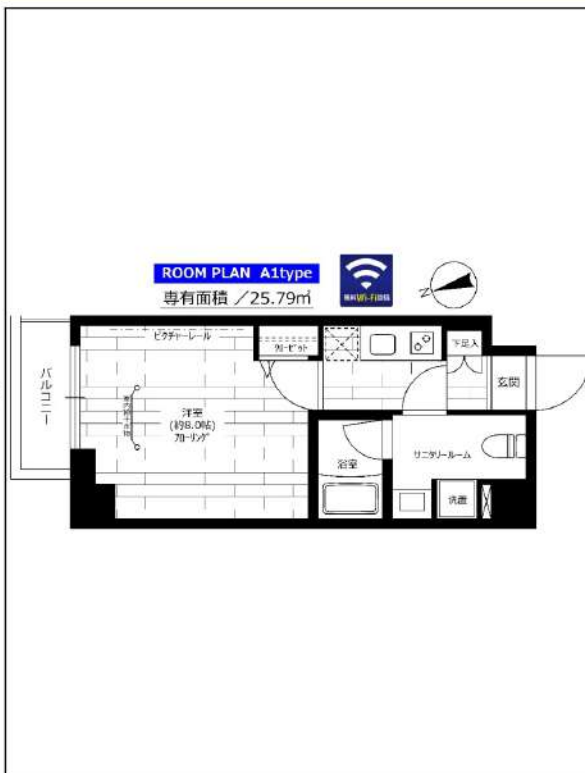
東京メトロ有楽町線「地下鉄赤塚」徒歩13分

東京メトロ副都心線「地下鉄赤塚」徒歩13分



※建物の間取りにより
電波状況は異なります※

★入居前に各種施工ができます★
・防虫施工22,000円
・光触媒コーティング33,000円



号室	賃料	
103	96,000円	
管理費	5,000円	敷金 1ヶ月
敷引/償却	1ヶ月(退去時)	礼金 1ヶ月
所在地	東京都練馬区北町3丁目1-4	
構造・階建	RC 1階部分 / 6階	駐車場 無
築年月	2022年4月	バイク置場
ガス	都市ガス	駐輪場
契約期間	普通借家2年	開口向き 北東
保険	20,000円 2年	専有面積 25.79㎡
保証会社	その他 保証料(月額)800円、初回保証料:月額費用の40%・外国籍の方はGTN使用、初回保証料50%~100%+月額1,330円(最低保証料20,000円)	
その他費用	鍵交換費用22,000円、アクト安心ライフ19,800円(入居時)、システム利用料275円(月額)	
入居時期	2026年6月下旬	退去予定日
備考	■内見可 ■更新料:新賃料1ヵ月 ■解約予告:1か月前 ペット(不可), 外国人入居(相談), 楽器使用(不可), 事務所(不可), 法人(相談) ※大手法人等、保証会社未加入の場合は敷金2ヶ月、礼金2ヶ月となります。 ※2026年6月15日時点の情報です。	

- インターネット 使用料無料
- AUTO オートロック
- 宅配ボックス
- 24H 24Hゴミ置き場
- 浴室乾燥機
- ウォシュレット
- エレベーター
- 独立洗面台
- 洗濯機置場室内
- バス・トイレ別
- コンロ2口
- システムキッチン
- エアコン
- クローゼット
- 24H換気システム
- 下駄箱
- 防犯カメラ
- 光ファイバー
- 集合ポスト
- フローリング
- ベランダバルコニー
- 外観タイル張り

※現況と図面に相違がある場合は、現況優先となります。

新宿本店

新宿区新宿3-21-4新宿ニュータウンビル1階
TEL: 03-6279-2032



みずべや
水商売のお部屋



あずま通り店

新宿区歌舞伎町1-8-3良川ビル2階
TEL: 03-6205-5732

貸マンション

新板橋駅

ガリシア板橋(ガリシアイタバシ) 504

間取り
1K

専有面積
26.82㎡

築年月
2024年06月

デザイナーズマンション 最寄り駅徒歩3分！

チェックポイント！

主要採光面：北西向き 杜宅可喫煙不可、ペット不可、二人入居可、高齢者相談デザイナーズ、外観タイル張り、常時ゴミ出し可能、分譲タイプ角部屋、最上階24時間換気システム、庫き配スペース、閑静な住宅街、B・T別シャワー浴室暖房、浴室乾燥機、トイレ、温水洗浄便座、洗面所、洗面台洗面所独立、ガスコンロ付、2口コンロシステムキッチン、収納スペース、金庫室収納、クローゼット、シューズボックス、室内洗濯機置場、洗濯機置場、給湯、フローリング、全居室フローリング、冷暖房、エアコン、全居室エアコン、C S、B S 5端子、MNコンセント、インターネット対応、インターネット使用料無料、ダブルロックドア、オートロック、モニタ付オートロック、モニタ付イン。



物件種目	貸マンション
最寄駅	新板橋
間取タイプ	1K
賃料	賃料 112,000円
賃貸条件	礼金1ヶ月 敷金1ヶ月 保証金なし

物件所在地	東京都板橋区板橋4丁目30-6		
交通	都営三田線 新板橋 徒歩3分		
建物	建物名	ガリシア板橋(ガリシアイタバシ) 504	
	構造・規模	RC 5階建/5階部分	
	使用部分積	26.82㎡	
	間取内訳	洋 7.5	
築年月	2024年06月	契約期間	2年
管理費等	なし 共益費13,000円/月		
駐車場			
現況	空家	入居可能時期	2026年7月上旬予定
設備	B・T別シャワー浴室暖房、浴室乾燥機、トイレ、温水洗浄便座、洗面所、洗面台、洗面所独立、ガスコンロ付、2口コンロ、システムキッチン、収納スペース、全居室収納、クローゼット、シューズボックス、室内洗濯機置場、洗濯機置場、給湯、フローリング、全居室フローリング、冷暖房、エアコン、全...		
保険等	要 2,530円		
備考	火災保険及び地震24時間駆けつけ、近隣トラブル解決支援。優待サービスが得られた入居者様への安心サービス「BR1プライムプラス」への加入が必須となります。(月額2,530円)※申込は「イタシエB」よりお手続きください。更新手数料：新賃料0.5ヶ月 先行契約のみ可。<賃料保証>引継ぎ(ジャックス)またはエスカード※B。※お着金落ちの場合別途ホームバンクインシュア。上記のインシュアにて案件可。※本人契約の場合※利用 外国籍の場合：ネットインシュア(WALKUS保証)初回合計家賃100%、2ヶ月、敷金追加1ヶ月(学生の場合さらに追加1ヶ月) ※海外審査可※本契約は株式会社WALKUSが貸主となる特定賃貸借(保証)契約です。詳細はA・T・Bをご覧ください。BR1プライムプラス：2,530円/月 更新料：新賃料1ヶ月 賃料保証：加入要(個人)①株式会社ジャックス「VICCS-ONE」初回合計家賃50%、1%/月、10,500円/年と株式会社エスカード「ROOM ID」初回合計家賃50%、1.5%/月、年間更新料無し※法人契約可 難関代等：有 38,800円/月 利用期1：J R時刻表 徒歩7分 利用期2：東武東上線 徒歩10分		

新宿本店 新宿区新宿3-21-4新宿ニュータワービル1階
TEL: 03-6279-2032



みずべや
水商売のお部屋

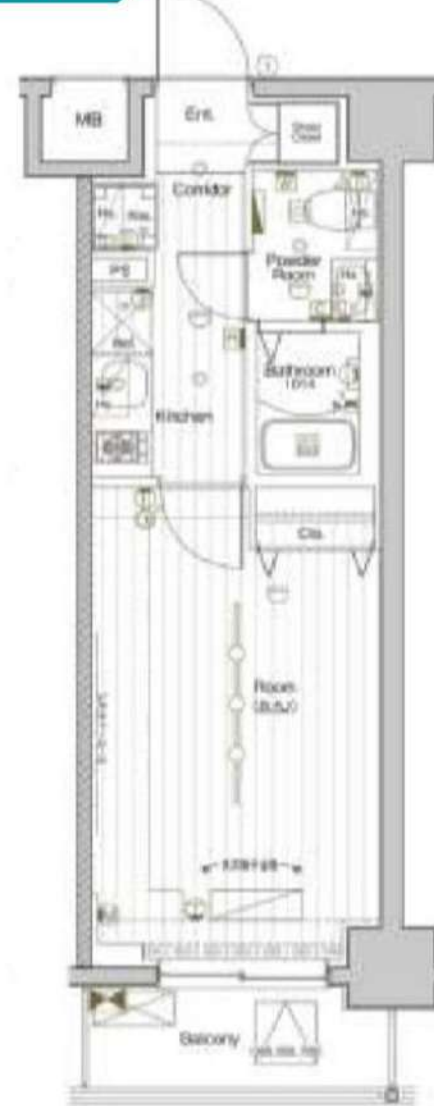


あずま通り店 新宿区歌舞伎町1-8-3良川ビル2階
TEL: 03-6205-5732

外観



ROOM



物件概要	
間取り	1K
賃料	118,000円
共益費	12,000円
敷金・礼金	1ヶ月・1ヶ月
交通	都電荒川線東池袋四丁目駅まで徒歩4分 東京メトロ有楽町線東池袋駅まで徒歩6分 JR山手線 大塚駅まで徒歩13分
所在地	東京都豊島区東池袋 5丁目17-3
構造・規模	RC造地上9階 8階部分
築年月	2019年 9月
専有面積	(壁芯) 26.40 m ²
設備:	B・T別、浴室乾燥機、温水洗浄便座、2口コンロ、システムキッチン、収納スペース、シューズボックス、室内洗濯機置場、都市ガス、エアコン、オートロック、モニター付インターホン、防犯カメラ、バルコニー、エレベーター、宅配BOX
備考:	保証会社加入必須 <保証料一例>初回合計家賃60%、次年度以降毎年 15,000円 火災保険加入必須 18,000円～、鍵交換 45,000円～55,000円 24時間ライフサポート加入 1,320円/月 1年未満解約違約金有 総賃料1ヶ月 室内クリーニング費用 44,000円 退去時エアコン清掃費用賃借人負担16,500円 更新料+更新事務手数料あり インターネット: つなぐネット(株) 駐車場 あり 28,000円/台・月 駐輪場 あり 無料(ステッカーあり)初回登録: 000円 バイク置き場 あり (株)パーキングマーケットへ要確認 ※空状況を確約するものではありません 入居時期: 月上中下旬 (退去時期: 年月上中旬) 掲載情報と現状が異なる場合は現状が優先となります。 募集状況や内見についてはITANDIをご確認ください。

MAP



新宿本店 新宿区新宿3-21-4新宿ニューワールドビル1階
TEL: 03-6279-2032



みずべや
水商売のお部屋



あずま通り店 新宿区歌舞伎町1-8-3良川ビル2階
TEL: 03-6205-5732

防犯カメラ,分譲タイプ,2F以上,オートロック,モニタ付オートロック

【外観】

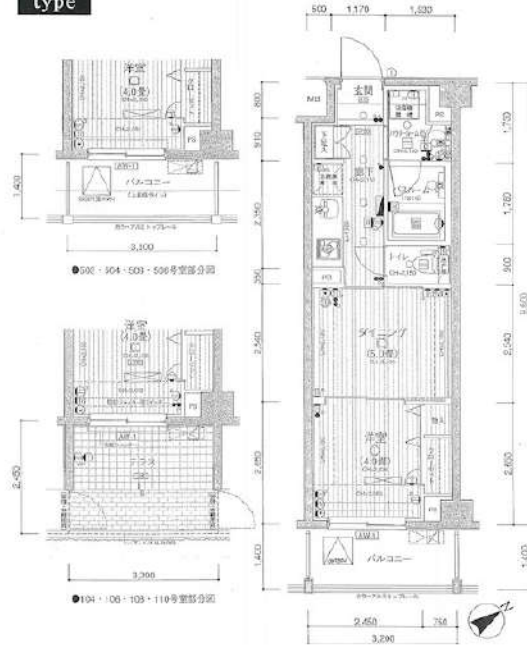


【間取り図】

2531951 日神デュオステージ練馬北町

B1
type

- 専有面積/30.32㎡ (6.17坪)
- バルコニー面積/4.48㎡ (1.35坪) [104・105・108・110号室除く]
- テラス面積/7.34㎡ (2.37坪) [104・105・108・110号室のみ]



※この情報は、分譲時のカタログからの転載です。従って、状況と異なることがあります。

※図面と現状が異なる場合は現状優先となります。

賃料	120,000円		
管理費等	15,000円	間取り	1DK
敷金	無	礼金	1ヶ月
敷引 償却金	-	保証金	-
建物名	日神デュオステージ練馬北町		
物件種別	マンション	号室	0506号室
建物所在地	東京都練馬区北町1丁目44-27		
交通	東武東上線 上板橋 徒歩10分 東武東上線 東武練馬 徒歩10分		
間取詳細			
構造・規模	鉄筋コンクリート5階建5階		
専有面積	30.32㎡	向き	南東
築年月	2008年11月13日	契約期間	2年
入居時期	2026年8月上旬予定	更新料	1.5ヶ月(新賃料)
損害保険	有 20,000円 24ヶ月		
駐車場			
設備	エレベーター, 24時間ゴミ出し可, 風除室, 敷地内ゴミ置き場, 宅配BOX, システムキッチン, バス有		
その他費用	[一時金] ハウスクリーニング費用(退去時請求: 55,000円 退去時鍵交換費用(契約時請求): 29,700円 AMLクラブサポート費用(契約時請求): 16,500円 [備考] ①短期解約違約金有 (1年未満=1ヶ月, 半年未満=2ヶ月) ②エアコンクリーニング費用(1台あたり16,500円税込込み・退去時請求)		
入居諸条件	ペット可 事務所不可 楽器等の使用相談 二人相談		
保証会社	必須 家賃総額より50%~		
備考	ペット可(敷1) 引越業者当社指定 保証会社必須(セゾン) 退去時要清掃代 退去予告50日前 電力会社指定有		

情報更新日 2026年6月15日

No.05030506

新宿本店 新宿区新宿3-21-4新宿ニートワークビル1階
TEL: 03-6279-2032



みずべや
水商売のお部屋



あずま通り店 新宿区歌舞伎町1-8-3良川ビル2階
TEL: 03-6205-5732

RENECAT導入済物件★消臭抗菌効果が半永久持続
★家具・家電付賃貸へ変更可★すぐお住まいになれます

Access

JR山手線
「**巣鴨**」駅徒歩 3分

JR山手線
「**駒込**」駅徒歩 8分



- ダブル配筋で耐震性の高い基礎構造
- カラーTVモニター付オートロック
- 安心の共用部防犯カメラ7台設置
- 監視カメラ防犯窓、モニタ付きエレベーター
- ダブルロック&ディンプルキー
- 快適なエアコン1基標準装備
- お手入れ楽々フローリング採用
- 2口ガスシステムキッチン
- ★雨天や冬に必須浴室換気乾燥暖房涼風機
- 清潔な暖房便座付き温水シャワートイレ
- ★WiFiネット使い放題ファイバーゲート
- ↑速度等詳細はTEL0120-988-660
- 収納便利なクローゼット
- BS/CS110* (別途費用)
- 24時間利用可能なゴミ置き場
- 24時間利用可能宅配ボックス
- バイク・駐車場(空き状況条件等、要確認)
- 2人入居・外国籍可・海外審査も可能
- 駐輪場(空き条件等含め要詳細確認)
- ペット可小型1匹まで(敷金1ヶ月追加)



0601 号室 専有面積 25.57㎡

間取 1DK

賃料 **124,000** 円/月

共益費 20,000 円/月

物件概要

所在地 / 東京都豊島区巣鴨1丁目9-8
構造・規模 / 鉄筋コンクリート造 10階建
総戸数 / 35 戸
築年月 / 2020年08月01日
入居日 / 2026年07月01日

契約条件

保証金1ヶ月 (契約時償却)

SC保証システム利用料:家賃総額55%(最低金額5.5万円)
保証人付プラン:家賃総額の30%(最低金額3万円)
保証金契約時償却(保証金プランで契約の場合)
24Hサポート料22,000円/1年・鍵交換代22,000円
室内抗菌処理代17,600円事務手数料11,000円
当社指定火災保険(シノケン少短)加入の事(別途費用)
賃料口座引落し(決済サービス料別途費用)
普通賃貸借1年契約(更新型)※
※1、2回目の更新時5%の賃料改定あり。更新料は1回のみ。
2回目以降の更新料は無い為、安心して永くお住まいいただけます
※LPガス(要担保金)

24時間安心サポート

設備のトラブルに24時間365日の受付体制

医療健康サービス24

看護師が24時間365日相談可※適用条件有

※図面と現況が異なる場合、現況優先とさせていただきます。
※退去時清掃費用、更新時更新費用等がございます。
※壁紙の色は変更する場合がございます。



新宿本店 新宿区新宿3-21-4新宿ニューパークビル1階
TEL: 03-6279-2032



みずべや
水商売のお部屋



あずま通り店 新宿区歌舞伎町1-8-3良川ビル2階
TEL: 03-6205-5732

グランドコンシェルジュ池袋本町ウエスト

単身者限定

都営三田線「新板橋」徒歩9分

東武東上線「下板橋」徒歩3分

JR埼京線「板橋」徒歩6分



※建物の間取りにより
電波状況は異なります※

★入居前に各種施工ができます★
・防虫施工22,000円
・光触媒コーティング33,000円



- インターネット 使用料無料
- AUTO オートロック
- 宅配ボックス
- 24Hゴミ置き場
- 浴室乾燥機
- ウォシュレット
- エレベーター
- 独立洗面台
- 洗濯機置き場
- バス・トイレ別
- コンロ2口
- システムキッチン
- エアコン
- クローゼット
- 下駄箱
- 防犯カメラ
- 光ファイバー
- 集合ポスト
- 即入居可
- フローリング
- 外観タイル張り

※現況と図面に相違がある場合は、現況優先となります。

号室	賃料
202	128,000円

管理費	5,000円	敷金	1ヶ月
敷引/償却	1ヶ月(退去時)	礼金	1ヶ月
所在地	東京都豊島区池袋本町4丁目45-8		
構造・階建	RC 2階部分 / 8階	駐車場	無
築年月	2020年7月	バイク置場	
ガス	都市ガス	駐輪場	
契約期間	普通借家2年	開口向き	西
保険	20,000円 2年	専有面積	27.06㎡
保証会社	その他 保証料(月額)800円、初回保証料:月額費用の40%・外国籍の方はGTN使用、初回保証料50%~100%+月額1,330円(最低保証料20,000円)		
その他費用	アクト安心ライフ19,800円(入居時)、システム利用料275円(月額)		
入居時期	即入居可	退去予定日	
備考	■内見可 ■更新料:新賃料1ヵ月 ■解約予告:1か月前 ペット(不可), 外国人入居(相談), 楽器使用(不可), 事務所(不可), 法人(相談) ※大手法人等、保証会社未加入の場合は敷金2ヶ月、礼金2ヶ月となります。 ※2026年月日時点の情報です。		

新宿本店 新宿区新宿3-21-4新宿ニートーワビル1階
TEL: 03-6279-2032



みずべや
水商売のお部屋



あずま通り店 新宿区歌舞伎町1-8-3良川ビル2階
TEL: 03-6205-5732

ZOOM池袋West 1001

物件種別	間取り	賃料	管理費等
マンション	1K	133,000円	20,000円

敷金/保証金	133,000円	礼金/権利金	133,000円
敷引/償却金		更新料	1ヶ月(新賃料)
更新事務手数料			
その他費用	<small>[-一時金] 鍵交換費用(税込): 33,000円 [月次費用] 家財保険+付帯サービス(税込): 1,735円 (備考) ■契約時: 当月分+翌月分の賃料・管理費をお支払い頂きます ■ペット飼育時: 敷金1ヶ月追加(別途飼育相則参照・要申請書) ■解約時: ルームクリーニング費用及び借主負担分の原状回復費用をお支払い頂きます</small>		
物件所在地	東京都豊島区池袋3丁目3-9		
交通	東京メトロ有楽町線 池袋駅 徒歩10分 東京メトロ有楽町線 要町駅 徒歩2分 西武池袋線 椎名町駅 徒歩14分		
間取り詳細	10階: 洋室 7.5畳		
構造	鉄筋コンクリート 10階 / 12階建		
面積	25.49㎡	向き	西
築年月	2023年5月16日	契約期間	普通借家契約 2年
退去日	2026年7月3日	入居時期	2026年7月下旬
駐車場	駐輪場		
設備	2口ガス 独立洗面台 脱衣室 浴室乾燥機 温水洗浄便座 エアコン 室内洗濯機置場 浴室乾燥機 角部屋		
入居諸条件	ペット可		
損害保険			
保証会社	必須 トーシンライフ、オリコフォレントインシュア、全保連/保証料: 初回=賃料等×50%、月額=賃料等×1%		
備考	■住居専用 ■民泊利用不可 ■自転車: 月額500円 ※要空き確認 ・2年分一括払い ■部屋タイプ: A ◆内見予約は「スマート内覧」 ◆■外国人相談可(申込条件: 在留カード必須、日本語読み書き出来る方、連帯保証人必須: 日本人又は永住者) ■一部法人保証会社未加入時: 敷金・礼金を各1ヶ月追加 ※内装は入居までに変更となる場合がございます		

外観

その他



※図面と異なる場合は現況を優先となります。

新宿本店 新宿区新宿3-21-4新宿ニューターワビル1階
TEL: 03-6279-2032



みずべば
水商売のお部屋

あずま通り店 新宿区歌舞伎町1-8-3良川ビル2階
TEL: 03-6205-5732