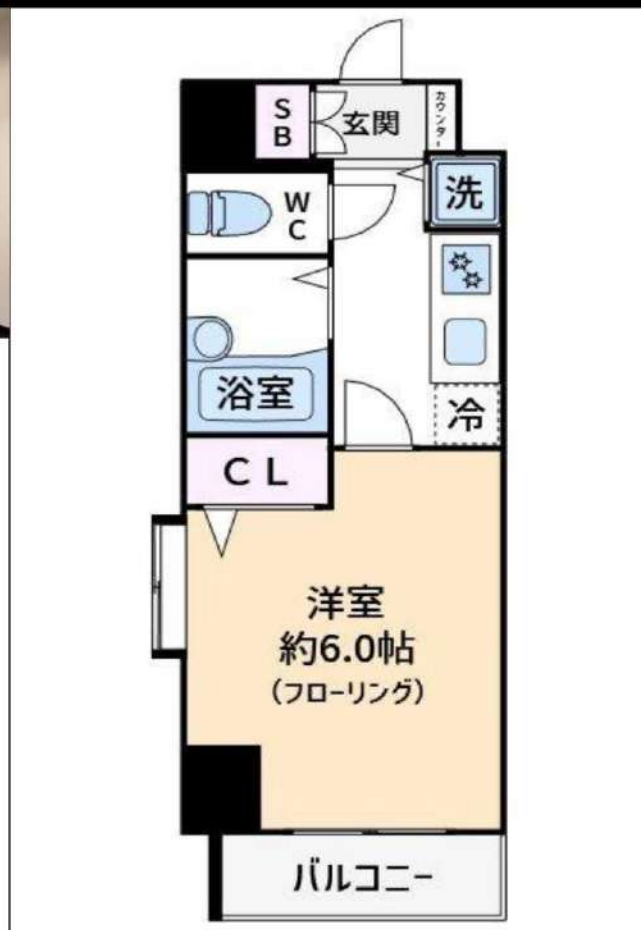




Art Management

# フェニックス初台三番館 6階 1K

【専有面積】20.29㎡  
洋室 約6.0帖



## 【物件概要】

所在地：東京都渋谷区本町1丁目 15番3号  
 交通：京王新線「初台」駅 徒歩 6分  
 京王新線「幡ヶ谷」駅 徒歩 7分  
 東京メトロ千代田線「代々木上原」駅 徒歩 20分  
 構造：鉄筋コンクリート造  
 規模：地上階数 15階  
 施工：2006年2月  
 所在階：6階

## 【賃貸条件】

賃料：87,000円  
 管理費：8,000円  
 敷金：1ヶ月  
 礼金：1ヶ月  
 更新料：1.25ヶ月  
 解約：2ヶ月前予告  
 入居日：相談（8/7解約予定）  
 契約期間：普通借家契約 2年

## 【設備】

エレベーター、外壁タイル張り、宅配BOX、分譲タイプ、敷地内ゴミ置き場、メールボックス、防犯カメラ、24時間ゴミ出し可、2ロコンロ、バス・トイレ別、浴室乾燥、バス有、トイレ有、洗面台、シャワー、エアコン、BS、CS、光ファイバー、TVインターホン、2F以上、オートロック、セキュリティ有り、ガス給湯、フローリング、室内洗濯機置場、クローゼット、シューズボックス、収納有  
 ベット：不可

## 【備考】

保証会社必須：賃料/管理費50%  
 （外国籍100%）  
 短期解約違約金有  
 [一時金]  
 くらしーど24:16,500円  
 書類作成代:5,500円  
 鍵交換費:44,000円  
 宅配ボックスカードキー:3,300円  
 火災保険加入有り 24ヶ月 24,000円  
 ※法人でお申込みの場合、礼金は2ヶ月分となります。

初台駅徒歩圏内、快適アクセス！！  
 ★お気軽にお問合せ下さい★

図面と現況が異なる場合は現況を優先させていただきます。

弊社管理物件は、敷金は全て償却になります。予めご了承下さい。

新宿本店

新宿区新宿3-21-4新宿ニュータウンビル1階  
TEL: 03-6279-2032



みずべや  
水商売のお部屋



あずま通り店

新宿区歌舞伎町1-8-3良川ビル2階  
TEL: 03-6205-5732

賃料	間取り	専有面積
98,000円	1K	19.38m <sup>2</sup>

主要駅へのアクセス良好!

東京メトロ日比谷線 広尾駅 徒歩7分  
JR山手線 恵比寿駅 徒歩11分

貸マンション

## 菱和パレス広尾 606号室

管理番号 3963



外観写真イメージ



敷金	1ヶ月	礼金	1ヶ月
管理費	12,000円	築年月	1999年9月
住所	渋谷区恵比寿2丁目2-11		
構造・階建	鉄筋コンクリート造 6階/7階建		
契約期間	普通借家 2年	方位	南
現況	退去予定 6/19	入居可能時期	相談
備考	<ul style="list-style-type: none"> <li>・更新料:新賃料の1か月分 ※更新事務手数料:15,000円(税別)</li> <li>・火災保険(フレックス少額短期保険):20,000円/2年契約</li> <li>・鍵交換:30,000円(税別)</li> <li>・24時間駆けつけサービス:15,000円(税別)/2年契約</li> <li>・入居時抗菌費用:15,000円(税別)</li> <li>・保証会社利用料(オリコ、ジェイリース):初回50% ※1年毎10,000円 ※別途収納手数料あり:400円(税別)</li> <li>・契約事務手数料:10,000円(税別)</li> <li>・敷金がある場合、退去時1か月償却</li> <li>・短期解約違約金有(1年未満:賃料2ヵ月分)</li> <li>・図面と現況が異なる場合は現況優先とします</li> </ul> <p>※退去前の物件は、先行契約のみの受付となります! (※空室物件で内見不可の場合も同様です) ※内見可能な物件は、内見後にお申込みをお願いいたします!</p>		
設備情報	システムキッチン / バストイレ:別室 / トイレ / シャワー / 給湯 / 洗面台 / エアコン / 洗濯機置き場:有(室内) / インターホン / オートロック / 保証人:不要 / 学生:可 / バルコニーの面数:1面 / 宅配ボックス		
建物管理会社	株式会社菱和コミュニティ TEL: 03-3712-3603 ※駐輪場・駐車場・バイク置き場・ネット環境についてはこちらにお問合せください。		

新宿本店 新宿区新宿3-21-4新宿ニュータワービル1階  
TEL: 03-6279-2032



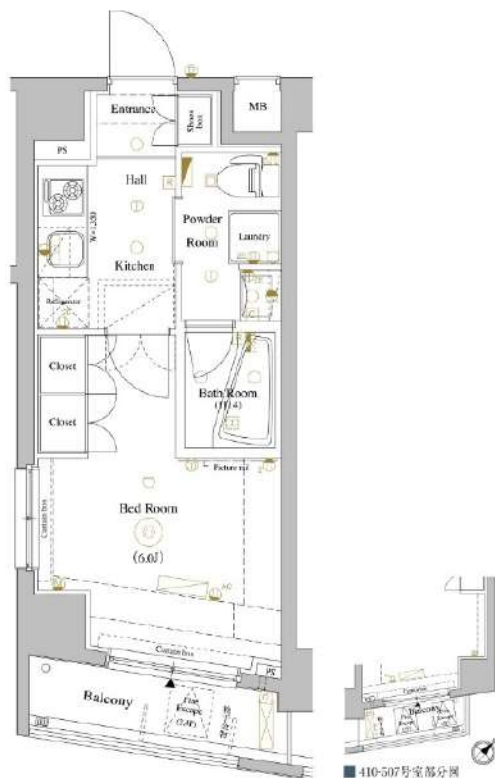
みずのべや  
水商売のお部屋



あずま通り店 新宿区歌舞伎町1-8-3良川ビル2階  
TEL: 03-6205-5732

# AXAS西新宿アジュールコート 507号室

都営大江戸線「西新宿五丁目」徒歩3分  
都営大江戸線「中野坂上」徒歩13分



※図面は201-401号室のものです。



■410-507号室部分図  
(玄関ドアを除き401-501号室の反転タイプとなります。)

-  角部屋
-  オートロック
-  ディンプルキー
-  ダブルロック
-  防犯カメラ
-  宅配BOX
-  浴室乾燥機
-  独立洗面台
-  温水洗浄便座
-  エアコン
-  室内洗濯機置場
-  ペット

賃料	105,000円
管理費	15,000円
敷金 礼金	敷金 0ヶ月・礼金 1ヶ月

所在	東京都渋谷区本町3丁目13-8		
間取詳細	1K (K2畳×洋室6畳)		
構造・階建	RC 5階 / 7階	物件種別	マンション
築年月	2014年4月	専有面積	22.52㎡
現況	退去予定	入居時期	2026年7月上旬
更新料	1ヶ月(新賃料)	更新事務手数料	
損保	要 18,000円 2年	開口向き	南東
契約期間	2年 更新可		
保証会社	新日本信用保証、50%またはルームバンクインシュア40%		
駐車場	無	バイク置き場	有
駐輪場	有		
その他費用	クラブアセットα (2年毎) 20,000円(入居時)、ルームクリーニング費用49,500円(退去時)、鍵交換費用38,500円(退去時)、エアコン内部洗浄費用/台13,200円(退去時)		
設備	バストイレ別、システムキッチン、24H換気システム、クローゼット、フローリング、バルコニー、光ファイバー、BS、CS、都市ガス、エレベーター、24時間緊急対応		
備考	引越業者指定有り/その他費用は審査状況により先払いのケース有り/法人契約の場合、敷金礼金各1ヶ月分追加/12ヶ月未満の解約の場合、短期解約違約金は月額賃料の1ヶ月分		

※掲載情報と現状が異なる場合は現状が優先となります

**新宿本店** 新宿区新宿3-21-4新宿ニューターワビル1階  
TEL : 03-6279-2032



**みずいべや**  
水商売のお部屋



**あずま通り店** 新宿区歌舞伎町1-8-3良川ビル2階  
TEL : 03-6205-5732

NEW

ストロベリーフィールズ広尾

敷金0! 礼金0! 保証金0!

RENECAT導入済物件★消臭抗菌効果が半永久持続  
★家具・家電付賃貸へ変更可★すぐお住まいになれます

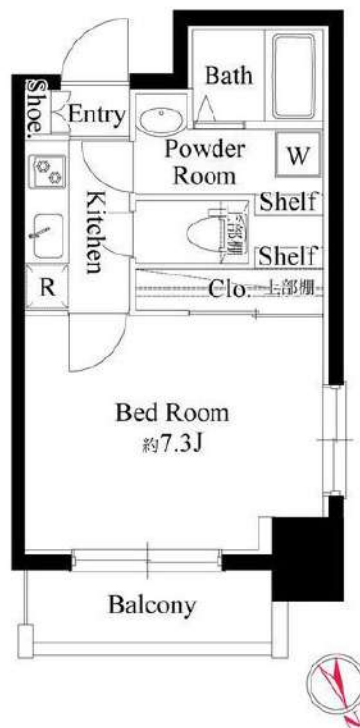
## Access

JR山手線

恵比寿駅 徒歩10分

東急東横線

代官山駅 徒歩14分

301 号室 専有面積 25.34 m<sup>2</sup>

間取 1K

賃料 140,000 円/月

共益費 15,000 円/月

## 物件概要

所在地/ 東京都渋谷区広尾2丁目1-1

構造・規模/ 鉄筋コンクリート造7階

総戸数/ 8戸

築年月/ 2014年05月06日

入居日/ 即入居

## 契約条件

敷金0ヶ月 礼金0ヶ月

- スタイリッシュな外観
- エレベーター監視カメラ付
- モニター付オートロックシステム
- カラーモニターインターホン
- 玄関人感センサーライト
- 床フローリング仕様
- エアコン標準装備
- システム211ガスコンロ (グリル付)
- 独立洗面台
- 温水シャワートイレ
- ★洋室換気乾燥暖房機
- ★お湯張り機能付き
- トール型シューズBOX
- インターネット利用可 (別途費用)
- ベット可 (敷金1ヶ月追加) 1匹小型まで
- 駐輪場 (空き条件状況等、要詳細確認)
- 敷地内ゴミ置き場
- 2人入居・外国籍可能・海外審査も可能



24時間安心サポート

設備のトラブルに24時間365日の受付体制

医療健康サービス 24

看護師が24時間365日相談可※適応条件有

※図面と現況が異なる場合、現況優先とさせていただきます。  
※退去時清掃費用、更新時更新費用等がございます。  
※壁紙の色は変更する場合がございます。

新宿本店

新宿区新宿3-21-4新宿ニュータワービル1階  
TEL: 03-6279-2032



みずべや  
水商売のお部屋



あずま通り店

新宿区歌舞伎町1-8-3良川ビル2階  
TEL: 03-6205-5732

賃料	167,400円
共益費	12,500円
礼金	なし
敷金	1ヶ月
駐車場	

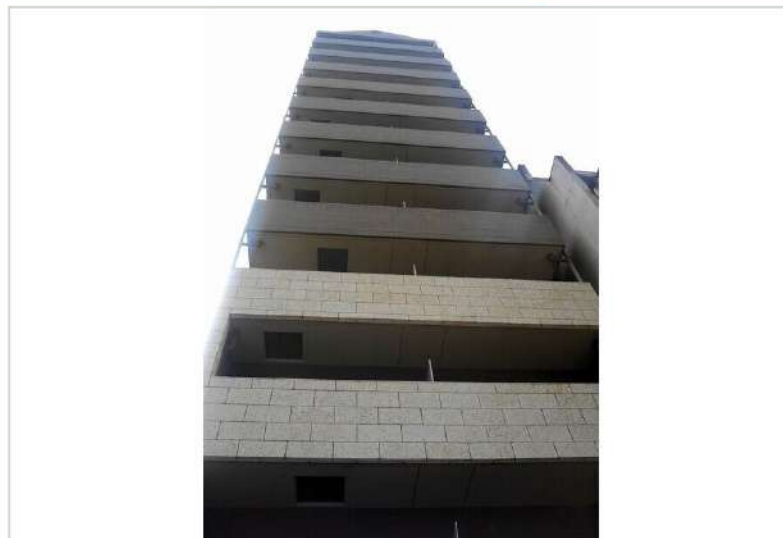
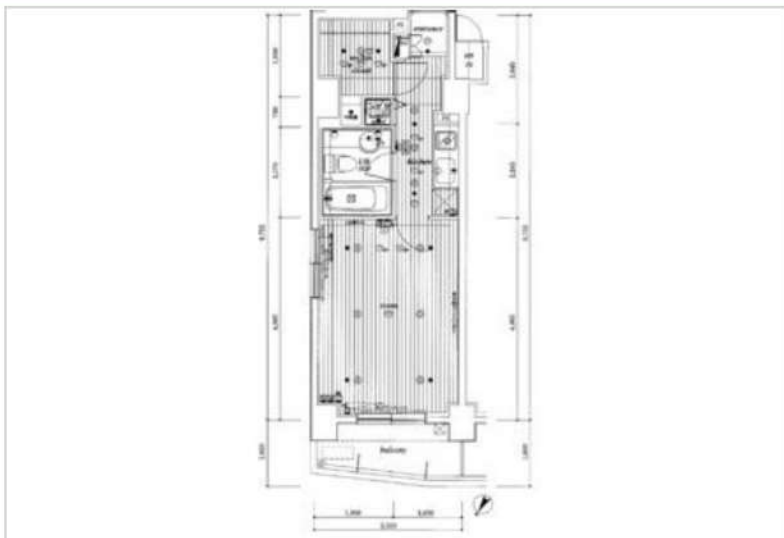
間取	1K
間取詳細	
専有面積	34.54㎡
構造・規模	SRC
築年月	2005年12月
開口方位	

契約期間	1年(普通借家契約)
入居日	相談

所在地	港区元赤坂1丁目5番11号
交通	東京メトロ銀座線 赤坂見附駅 徒歩4分

備考	<ul style="list-style-type: none"> <li>●クリーニング代 ㎡数×2,750円(税込)</li> <li>●エアコン洗淨 13,200円</li> <li>●鍵交換代 38,500円(関内のみ55,000円)</li> <li>●保証料50%(月額)1.5%</li> <li>●安心クラブ入会金 5,500円 月額990円</li> <li>●更新料・契約事務手数料 11,000円</li> <li>●違約金設定あり</li> <li>●40㎡以上キャンセル料1か月分</li> <li>●ペット飼育可能物件のみ登録料</li> <li>●消毒費設定あり</li> <li>●火災保険 40㎡未満 20,000円 40㎡以上 24,000円</li> </ul>
----	---

情報公開日	2026/06/14
-------	------------



共有部設備	
-------	--

専有部設備	エアコン(1)、給湯、バス・トイレ(同室)、洗濯機置き場(室内)
-------	----------------------------------



※図面と異なる場合は現況を優先とします。

新宿本店

新宿区新宿3-21-4新宿ニュータウンビル1階  
TEL: 03-6279-2032



みずぺや  
水商売のお部屋



あずま通り店

新宿区歌舞伎町1-8-3良川ビル2階  
TEL: 03-6205-5732

# プラウド渋谷東 606

都心の利便性と静穏を兼ね備えたプラウドレジデンス♪



●エアコン3基 (LDK・各洋室) ●照明器具2基 (各洋室)



賃料	630,000円		共益費	70,000円	
敷金	1ヶ月	礼金	2ヶ月	償却	0.5ヶ月(解約時)

住所・アクセス	
東京都 渋谷区東 2-26-17	
● J R 山手線 渋谷駅 徒歩9分	
● J R 山手線 恵比寿駅 徒歩9分	
その他費用	間取り
●サポートダイヤル料 9,900円 (税込) ●鍵交換代 44,000円 (税込) ●住宅総合保険料 14,750円 ●諸経費 3,300円 (税込)	2LDK
	専有面積
	70.71㎡

保証会社	
全保連：契約時月額賃料の50% (最低保証料20,000円) 1年毎に13,000円 GTN：月額費用の60% (加入料下限30,000円) 月額保証料2% (最低保証料1,000円) ※外国籍の方・敷金+1ヶ月	

契約形態	契約期間/解約予告
非再契約型定期借家	3年/1ヶ月前通知
再契約料	再契約事務手数料
-	-

構造/所属階	築年月	総戸数
RC 9階建て/6階	2025年07月	48戸
退去予定日	入居可能目安	
	即入居可	

備考  
●非再契約型定期借家契約3年※普通借へ変更不可●24時間サポートダイヤル料9,000円 (税別) は3年間分●住宅総合保険料14,750円 (非課税) は1年間分●諸経費：書類作成・郵送料金●契約開始後1年未満解約の場合違約金1ヶ月 (賃料+共益費) 有●設備・間取詳細は引き渡し後確認します

■申込時注意 ●個人契約時：入居者本人のみ契約可●スカイライン保証：アルバイト・派遣社員・無職の方は連帯保証人必須●大手法人契約時：普通借家契約の相談可 ●広告期限：2026年07月未迄 ●現況優先。写真は同物件・別部屋の場有●消費税額：適用税率に準ずる●図面の寸法：目安であり現況優先●利用する保証会社によって契約金条件 (敷金等) が変更となる場合あり●ADは内税

新宿本店 新宿区新宿3-21-4新宿ニュータウンビル1階  
TEL：03-6279-2032



みずばや  
水商売のお部屋



あずま通り店 新宿区歌舞伎町1-8-3良川ビル2階  
TEL：03-6205-5732