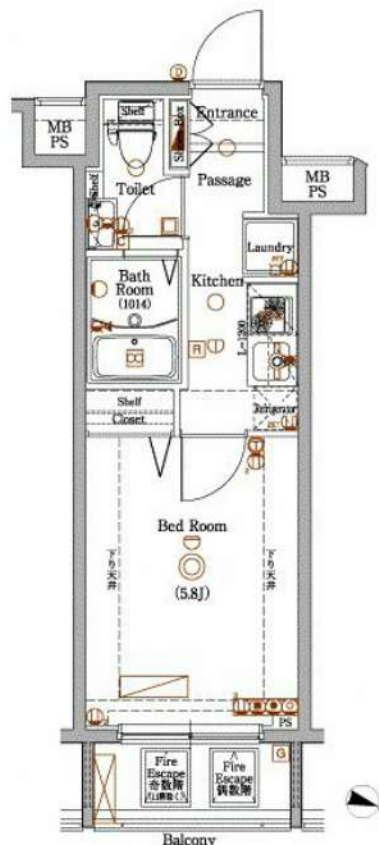


AXAS板橋本町sta. 902号室



※掲載情報と現状が異なる場合は現状が優先となります



-  オートロック
-  ディンプルキー
-  ダブルロック
-  防犯カメラ
-  宅配BOX
-  浴室乾燥機
-  独立洗面台
-  温水洗浄便座
-  エアコン
-  室内洗濯機置場
-  ペット

都営三田線「板橋本町」徒歩4分
都営三田線「板橋区役所前」徒歩14分

賃料	77,000円
管理費	15,000円
敷金 礼金	敷金 0ヶ月・礼金 0ヶ月

所在	東京都板橋区大和町13-16		
間取詳細	1K(洋室5.8畳)		
構造・階建	RC 9階 / 11階	物件種別	マンション
築年月	2008年5月	専有面積	19.77㎡
現況	空室	入居時期	2026年6月下旬
更新料	1ヶ月(新賃料)	更新事務手数料	
損保	要 18,000円 2年	開口向き	東
契約期間	2年 更新可		
保証会社	新日本信用保証、50%またはルームバンクインシュア40%		
駐車場	無	バイク置き場	無
駐輪場	有		
その他費用	クラブアセットα(2年毎)20,000円(入居時)、ルームクリーニング費用49,500円(退去時)、鍵交換費用38,500円(退去時)、エアコン内部洗浄費用/台13,200円(退去時)		
設備	バストイレ別、システムキッチン、24H換気システム、クローゼット、フローリング、バルコニー、光ファイバー、BS、CS、都市ガス、エレベーター、24時間緊急対応		
備考	引越業者指定有り/その他費用は審査状況により先払いのケース有り/法人契約の場合、敷金礼金各1ヶ月分追加/12ヶ月未満の解約の場合、短期解約違約金は月額賃料の1ヶ月分		

新宿本店

新宿区新宿3-21-4新宿ニュータワービル1階
TEL: 03-6279-2032



みずべや
水商売のお部屋



あずま通り店

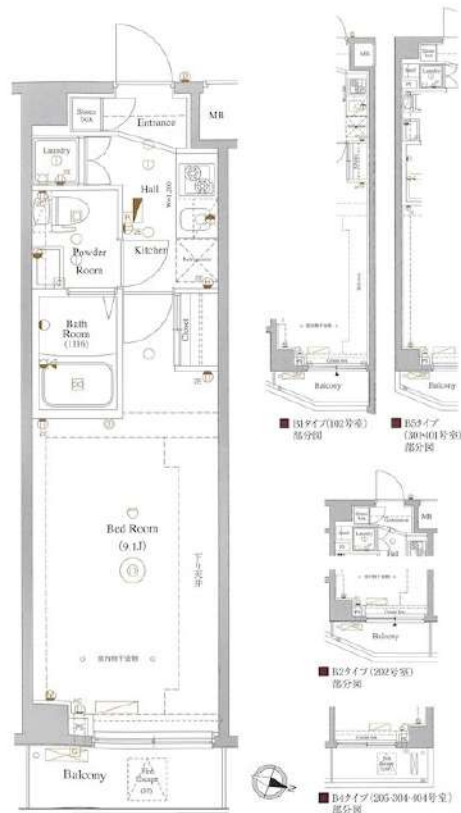
新宿区歌舞伎町1-8-3良川ビル2階
TEL: 03-6205-5732

AXAS板橋区役所前 202号室

都営三田線「板橋区役所前」徒歩4分
東武東上線「大山」徒歩8分



※掲載情報と現状が異なる場合は現状が優先となります



※ 前面はB3タイプ(204-303-00号室)の4Fです。B1タイプは左右両側タイプとなります。

- オートロック
- ディンプルキー
- ダブルロック
- 防犯カメラ
- 宅配BOX
- 浴室乾燥機
- 独立洗面台
- 温水洗浄便座
- エアコン
- 室内洗濯機置場
- 二人入居可
- ペット

賃料	95,000円
管理費	15,000円
敷金 礼金	敷金 0ヶ月・礼金 0ヶ月

所在	東京都板橋区大山東町34-8		
間取詳細	1K (K2畳×洋室9.1畳)		
構造・階建	RC 2階 / 5階	物件種別	マンション
築年月	2013年12月	専有面積	25.9㎡
現況	退去予定	入居時期	2026年7月上旬
更新料	1ヶ月(新賃料)	更新事務手数料	
損保	要 18,000円 2年	開口向き	東
契約期間	2年 更新可		
保証会社	新日本信用保証、50%またはルームバンクインシュア40%		
駐車場	無	バイク置き場	有
駐輪場	有		
その他費用	クラブアセットα (2年毎) 20,000円(入居時)、ルームクリーニング費用49,500円(退去時)、鍵交換費用38,500円(退去時)、エアコン内部洗浄費用/台13,200円(退去時)		
設備	バストイレ別、システムキッチン、24H換気システム、クローゼット、フローリング、バルコニー、光ファイバー、BS、CS、都市ガス、エレベーター、24時間緊急対応		
備考	引越業者指定有り/その他費用は審査状況により先払いのケース有り/法人契約の場合、敷金礼金各1ヶ月分追加/12ヶ月未満の解約の場合、短期解約違約金は月額賃料の1ヶ月分		

新宿本店 新宿区新宿3-21-4新宿ニューターワビル1階
TEL : 03-6279-2032

みずべや
水商売のお部屋

あずま通り店 新宿区歌舞伎町1-8-3良川ビル2階
TEL : 03-6205-5732

賃料	99,410円
共益費	15,590円
礼金	1ヶ月
敷金	1ヶ月
駐車場	

間取	1K
間取詳細	
専有面積	21.43㎡
構造・規模	RC 地上8階、地下0階
築年月	2010年6月
開口方位	南西

契約期間	1年（普通借家契約）
入居日	相談

所在地	豊島区駒込1丁目12番12号
交通	JR山手線 駒込駅 徒歩3分

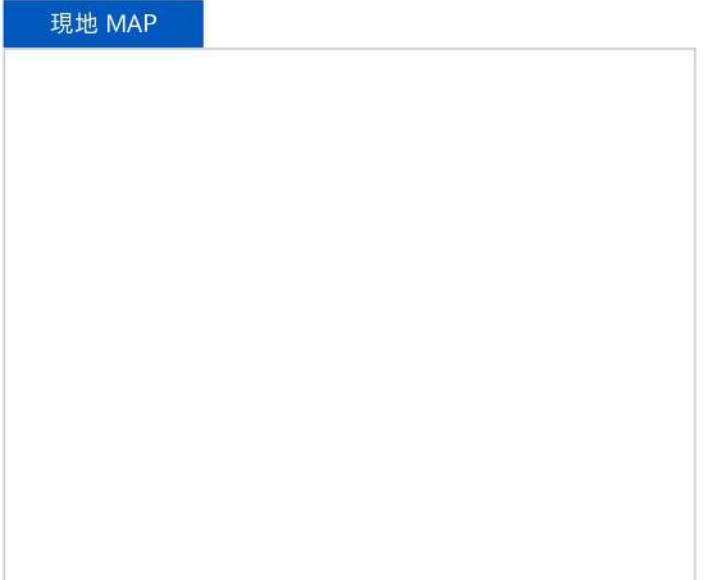
備考	<p>●クリーニング代 m数×2,750円(税込)●エアコン洗浄 13,200円●鍵交換代 38,500円(関内のみ55,000円)●保証料50%(月額)1.5%●安心クラブ入会金 5,500円 月額990円●更新料・契約事務手数料 11,000円●違約金設定あり●40㎡以上キャンセル料1か月分●ペット飼育可能物件のみ登録料●消毒費設定あり●火災保険 40㎡未満 20,000円 40㎡以上 24,000円</p>
----	--

情報公開日	2026/06/14
-------	------------



共有部設備
エレベーター(1基)、バイク置き場、駐輪場

専有部設備
エアコン(1)、給湯、洗面所独立、洗濯機置き場(室内)



※図面と異なる場合は現況を優先とします。

新宿本店 新宿区新宿3-21-4新宿ニュータウンビル1階
TEL : 03-6279-2032



みずべや
水商売のお部屋



あずま通り店 新宿区歌舞伎町1-8-3良川ビル2階
TEL : 03-6205-5732

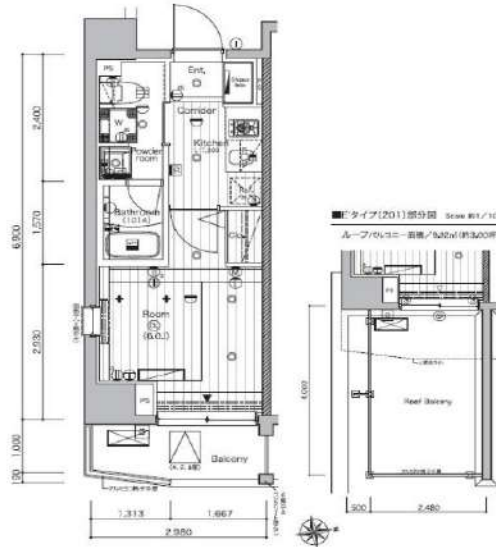
SYFORME GAKUSHUINSHITA 601 号室

分譲賃貸マンション「SYFORME(シーフォルム)」シリーズならではのスタイリッシュなデザインと充実設備がポイントです。



E E' type 20.96m² (約634坪) 1K

Room Number】201-301-401-501-601-701-801-901



- 南棟 (ナチュラル)
- アクセントクロス (バイン木目柄)
- SUS調キッチン
- ルーフバルコニー (Eタイプ)



利回りくん



【設備・条件その他】

エレベーター、宅配ボックス、敷地内ごみ置き場、バルコニー、フローリング、エアコン、BS、CS、ネット使用料不要、分譲賃貸、システムキッチン、バストイレ別、浴室乾燥機、温水洗浄便座、洗面所独立、洗面台、クロゼット、シューズボックス、オートロック、ディンプルキー、防犯カメラ、モニター付きオートロック、保証会社利用可、外国人可、学生向け、小型犬可、猫可

※大手法人様契約の場合も定期借家契約での契約となります。 ※図面と現況が異なる場合は現況を優先いたします。

賃料

103,000円

共益費	8,000円		
敷金	1ヶ月	礼金	1ヶ月

所在地

東京都豊島区高田2丁目 10番12号

交通

副都心線雑司が谷駅 徒歩6分

山手線高田馬場駅 徒歩15分

山手線目白駅 徒歩15分

建物

構造・規模	鉄筋コンクリート・9階建		
所在階	6階	間取	1K
築年月	2014年12月	方角	東
平米数	壁芯20.96m ²	バルコニー面積	3.46m ²
種別	定期借家契約	契約期間	2年

契約

解約予告	2ヶ月前 (大手法人の場合相談可)		
再契約料	1ヵ月	ペット	可能
火災保険	20,000円	鍵交換代	33,000円

その他

室内清掃費	52,800円 (退去時)		
エアコン清掃費	16,500円 (税込) ~ /基 (退去時)		
入居者サポート	SYLA プレミアムクラブ加入 24,200円 (税込) /2年 更新時より 26,400円 (税込) /2年		

保証会社

クレディセゾン 他取り扱い有り
初回40%、以降10,000円/年(総賃料15万円以上:14,000円/年)~
外国籍の方 GTNを利用。初回保証料100% (最低保証料40,000円)、月額保証料1,000円

引渡

入居時期	期日指定2026年08月下旬		
現況	賃貸中	解約予定日	2026年8月8日

備考

- ◆お申込時、当社が運営するサービス「利回りくん」にも申込情報が登録されます。入居後、本登録を行う事ですぐにサービスを利用する事ができます。※本サービスの登録は無料です。
- ◆入居後鍵交換になる場合があります。
- ◆ペット飼育可の場合: ペット飼育時は敷金1ヶ月積み増し。
- ◆定期借家契約(再契約相談可)
- ◆最新の空室状況/内見のご予約/お申込はいえらぶBBをご確認ください。
- ◆内見開始日直前の申込: 先行契約のみ申込可

新宿本店 新宿区新宿3-21-4新宿ニューターワビル1階
TEL: 03-6279-2032



みずまばやし
水商売のお部屋

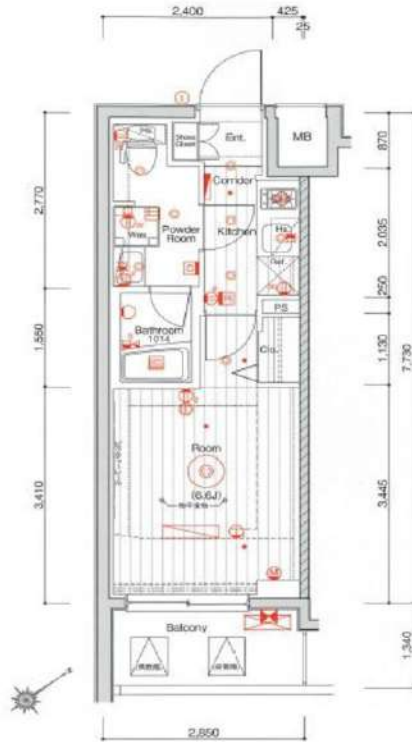


あずま通り店 新宿区歌舞伎町1-8-3良川ビル2階
TEL: 03-6205-5732

メイクデザイン池袋

1302 号室

ビジネスパーソンや学生さんにオススメ。充実設備の駅近分譲賃貸マンションです。



利回りくん



特別ご優待サービス
SYLA PREMIUM Club Off
SYLA PREMIUM SUPPORT
住まいのトラブルや困りごとに対応いたします。

【設備・条件その他】

エレベーター、宅配ボックス、敷地内ごみ置き場、バルコニー、フローリング、エアコン、BS、CS、ネット使用料不要、分譲賃貸、システムキッチン、バストイレ別、浴室乾燥機、温水洗浄便座、洗面所独立、洗面台、24時間換気システム、クロゼット、シューズボックス、オートロック、ディンプルキー、モニター付きオートロック、保証会社利用可、外国人可、学生向け、小型犬可、猫可

※大手法人様契約の場合も定期借家契約での契約となります。 ※図面と現況が異なる場合は現況を優先いたします。

賃料	110,000円		
	共益費	13,000円	
所在地	敷金	1ヶ月	礼金 1ヶ月
	東京都豊島区南池袋2丁目		
交通	山手線池袋駅 徒歩5分		
	埼京線池袋駅 徒歩5分		
	都電荒川線都電雑司ヶ谷駅 徒歩7分		
建物	構造・規模	鉄筋コンクリート・15階建	
	所在階	13階	間取 1K
	築年月	2016年2月	方角 南東
	平米数	壁芯22.00㎡	バルコニー面積 3.81㎡
契約	種別	定期借家契約	契約期間 2年
	解約予告	2ヶ月前 (大手法人の場合相談可)	
	再契約料	1ヵ月	ペット 可能
その他	火災保険	20,000円	鍵交換代 33,000円
	室内清掃費	52,800円 (退去時)	
	エアコン清掃費	16,500円(税込) ~ /基 (退去時)	
	入居者サポート	SYLAプレミアムクラブ加入 24,200円(税込)/2年 更新時より 26,400円(税込)/2年	
	保証会社	エルズサポート 他取り扱い有り	
引渡	初回50%、月額保証料700円、月額事務手数料330円~	外国籍の方 GTNを利用。初回保証料100%(最低保証料40,000円)、月額保証料1,000円	
	入居時期	期日指定2026年08月中旬	
備考	現況	賃貸中	解約予定日 2026年8月3日
	<ul style="list-style-type: none"> ◆お申込時、当社が運営するサービス「利回りくん」にも申込情報が登録されます。入居後、本登録を行う事ですぐにサービスを利用する事ができます。※本サービスの登録は無料です。 ◆入居後鍵交換になる場合があります。 ◆共用部お問い合わせ先: 株式会社メイクプラス(電話番号はお調べください) ◆小型犬もしくは猫 計2匹まで飼育可能 ◆ペット飼育可の場合: ペット飼育時は敷金1ヶ月積み増し。 ◆定期借家契約(再契約相談可) ◆最新の空室状況/内見のご予約/お申込はいえらぶBBをご確認ください。 ◆内見開始日直前の申込: 先行契約のみ申込可 		

新宿本店

新宿区新宿3-21-4新宿ニュータワービル1階
TEL: 03-6279-2032



みずべや
水商売のお部屋



あずま通り店

新宿区歌舞伎町1-8-3良川ビル2階
TEL: 03-6205-5732

賃料	124,580円
共益費	15,420円
礼金	1ヶ月
敷金	1ヶ月
駐車場	

間取	1K
間取詳細	
専有面積	25.35㎡
構造・規模	RC 地上11階、地下0階
築年月	2019年5月31日
開口方位	西

契約期間	1年（普通借家契約）
入居日	相談

所在地	豊島区西池袋5丁目28番5号
交通	JR山手線 池袋駅 徒歩10分

備考	<ul style="list-style-type: none"> ●クリーニング代 m数×2,750円(税込) ●エアコン洗浄 13,200円 ●鍵交換代 38,500円(関内のみ55,000円) ●保証料50%(月額)1.5% ●安心クラブ入会金 5,500円 月額990円 ●更新料・契約事務手数料 11,000円 ●違約金設定あり ●40㎡以上キャンセル料1か月分 ●ペット飼育可能物件のみ登録料 ●消毒費設定あり ●火災保険 40㎡未満 20,000円 40㎡以上 24,000円
----	--

情報公開日	2026/06/14
-------	------------



共有部設備	エレベーター(1基)、駐輪場
-------	----------------

専有部設備	エアコン(1)、洗面所独立、クローゼット
-------	----------------------



※図面と異なる場合は現況を優先とします。

新宿本店 新宿区新宿3-21-4新宿ニューターワビル1階
TEL: 03-6279-2032



みずぺぱ
水商売のお部屋



あずま通り店 新宿区歌舞伎町1-8-3良川ビル2階
TEL: 03-6205-5732

ステージグランデ東武練馬

東武東上線「東武練馬」徒歩9分

東京メトロ有楽町線「地下鉄赤塚」徒歩13分

東京メトロ副都心線「地下鉄赤塚」徒歩13分



※建物の間取りにより
電波状況は異なります※

★入居前に各種施工ができます★
・防虫施工22,000円
・光触媒コーティング33,000円



号室	賃料
602	143,000円

管理費	10,000円	敷金	1ヶ月
敷引/償却	1ヶ月(退去時)	礼金	1ヶ月
所在地	東京都練馬区北町3丁目1-4		
構造・階建	RC 6階部分 / 6階	駐車場	無
築年月	2022年4月	バイク置場	
ガス	都市ガス	駐輪場	
契約期間	普通借家2年	開口向き	南西
保険	22,000円 2年	専有面積	40.71㎡
保証会社	その他 保証料(月額)800円、初回保証料:月額費用の40%・外国籍の方はGTN使用、初回保証料50%~100%+月額1,330円(最低保証料20,000円)		
その他費用	鍵交換費用22,000円、アクト安心ライフ19,800円(入居時)、システム利用料275円(月額)		
入居時期	2026年6月中旬	退去予定日	
備考	■内見可 ■更新料:新賃料1ヵ月 ■解約予告:1か月前 ペット(不可), 外国人入居(相談), 楽器使用(不可), 事務所(不可), 法人(相談) ※大手法人等、保証会社未加入の場合は敷金2ヶ月、礼金2ヶ月となります。 ※2026年6月8日時点の情報です。		

インターネット 使用料無料	オートロック	宅配ボックス	24Hゴミ置き場	浴室乾燥機	追い焚き	ワッシュレット	エレベーター	カウンターキッチン	WIC 2スズレ	最上階	独立洗面台
洗濯機置場室内	バス・トイレ別	コンロ2口	システムキッチン	エアコン	24H換気システム	下駄箱	防犯カメラ	光ファイバー	集合ポスト	フローリング	ベランダバルコニー

※現況と図面に相違がある場合は、現況優先となります。

新宿本店 新宿区新宿3-21-4新宿ニュータワービル1階
TEL: 03-6279-2032



みずべや
水商売のお部屋



あずま通り店 新宿区歌舞伎町1-8-3良川ビル2階
TEL: 03-6205-5732



※写真はモデルルームです。

JR山手線
大塚 駅徒歩3分

都電荒川線 大塚駅前駅より徒歩3分
東京メトロ丸の内線 新大塚駅より徒歩9分

※所要時間は時間帯により異なります。乗換・待ち時間は含まれておりません。

《物件概要》

- 所在地 東京都豊島区北大塚1-15-1
- 交通 JR山手線「大塚」駅徒歩3分
/都電荒川線「大塚駅前」駅徒歩3分
/東京メトロ丸の内線「新大塚」駅徒歩9分
- 構造 鉄筋コンクリート造 地上19階建
- 総戸数 144戸
- 竣工 2017年1月 ■契約期間 2年(更新可)

《賃貸条件》

- 礼金/なし
- 敷金/なし ※法人契約・外国籍(永住者除く)は1ヶ月
1108・1608号室は1ヶ月
- 契約期間/2年 ■更新料/新賃料の1ヶ月分
- 保証会社/らくらくパートナー オリコフオレント
初回引落時:33,000円 継続保証料:総家賃等の2%/月
- 保険/別途加入 ■鍵交換/27,500円(税込)

《備考》

- 機械式駐車場/普通車/空費確認 33,000円/月 ハイパー/空費
- バイク置場(空き要確認)/月額 5,500円 ※駐車場・バイク置き場は別途敷金1ヶ月、仲介手数料あり。
- 駐輪場/登録料:6,600円/2年※途中返金なし。
- 退去時のハウスクリーニング代は借主負担となります。 ■本物件導入インターネットのみ利用可能。
- 禁止事項/ペット飼育・石油器具・楽器持込み・airbnb等の民泊。 ■電話回線工事は借主負担。
- 短期解約違約金有/契約開始日より1年未満で賃料1ヶ月分。
※学生契約の場合/1年未満の場合:賃料の1ヶ月分。1年以上2年未満の場合賃料0.5ヶ月分。
- 解約2ヶ月前通知。
- 「シャーマンズライフSUPPORT24」への加入必須【1,320円/月】
- シャーマンズライフCLUBにご加入して頂きます。(入会費・年会費なし)



808号室 1R 30.17㎡

賃料 153,000円

管理費 10,000円

退去予定日:空室
入居予定日:即日

1108号室 1R 30.17㎡

賃料 156,000円

管理費 10,000円

退去予定日:8/24予定
入居予定日:相談

1208号室 1R 30.17㎡

賃料 158,000円

管理費 10,000円

退去予定日:退室済み
入居予定日:相談

1608号室 1R 30.17㎡

賃料 164,000円

管理費 10,000円

退去予定日:退室済み
入居予定日:相談

《設備》



・図面や設備等、本紙と現状が異なる場合は、現状を優先させていただきます。・ネット光回線プロバイダ対応状況等詳細については別途ご確認ください。
・本紙は参考資料であり、宅地建物取引法上の重要事項説明書ではありません。・仲介手数料は原則貸主0.5ヶ月、借主0.5ヶ月ですが、こちらの物件は借主1ヶ月(税込)となります。

新宿本店 新宿区新宿3-21-4新宿ニュータワービル1階
TEL: 03-6279-2032



みざべや
水商売のお部屋



あずま通り店 新宿区歌舞伎町1-8-3良川ビル2階
TEL: 03-6205-5732

ルール練馬伍番館 103

物件種別	間取り	賃料	管理費等
マンション	2DK	156,000円	11,000円

敷金/保証金	0円	礼金/権利金	156,000円
敷引/償却金		更新料	1ヶ月(新賃料)
更新事務手数料			
その他費用	[一時金]TFDclub: 20,000円, 鍵交換費用: 27,500円, ルームクリーニング費用(退去時): 66,000円		
物件所在地	東京都練馬区豊玉中2丁目9-4		
交通	西武池袋線 練馬駅 徒歩12分		
間取り詳細	1階: 洋室 6.10畳, DK 6.00畳, 洋室 5.80畳		
構造	鉄筋コンクリート 1階 / 7階建		
面積	41.86㎡	向き	南
築年月	2021年2月中旬	契約期間	普通借家契約 2年
退去日		入居時期	即入居
駐車場	駐輪場		
設備	24時間換気システム, 2口コンロ, BS, CS, TVインターホン, エアコン, ガスコンロ設置済, ガス給湯, グリル, クローゼット, システムキッチン, シューズボックス, バス・トイレ別, フローリング, 温水洗浄便座, 光ファイバー, 室内洗濯機置場, 照明付き, 人感照明センサー, 洗面化粧台, 全居室フローリング, 全室照明付き, 追い焚き風呂, 浴室乾燥, 24時間ゴミ出し可, エレベーター, 宅配BOX, 敷地内ゴミ置き場		
入居諸条件	ペット不可, 外国人不可, 二人入居可, 法人可		
損害保険	要 全管協少額短期保険株式会社 20,000円 (2年)		
保証会社	必須 初回保証料30%(家賃+管理費)年間保証料10,000円 ※学生初回保証料9,000円		
備考			

24時間緊急通報システム, オートロック, ダブルディンプルキー, ディンプルキー, モニタ付オートロック, 外壁タイル張り, 分譲タイプ, 防犯カメラ, 管理室, メールボックス

外観



その他





※図面と異なる場合は現況を優先となります。

新宿本店 新宿区新宿3-21-4新宿ニュータウンビル1階
TEL: 03-6279-2032



みずべや
水商売のお部屋



あずま通り店 新宿区歌舞伎町1-8-3良川ビル2階
TEL: 03-6205-5732