

賃料	間取り	専有面積
110,000円	1K	25.52m <sup>2</sup>

嬉しい、礼金なし物件 都営大江戸線 門前仲町駅 徒歩6分  
 主要駅へのアクセスも良好！ 東京メトロ東西線 門前仲町駅 徒歩6分

貸マンション

## アイル東京深川 204号室

管理番号 **6565**

敷金	1ヶ月	礼金	—
管理費	15,000円	築年月	2014年1月
住所	江東区富岡2丁目4-9		
構造・階建	鉄筋コンクリート造 2階/10階建		
契約期間	普通借家 2年	方位	北西
現況	退去予定 8/17	入居可能時期	相談

備考

- ・更新料:新賃料の1か月分 ※更新事務手数料:15,000円(税別)
- ・火災保険(フレックス少額短期保険):20,000円/2年契約
- ・鍵交換:30,000円(税別)
- ・24時間駆けつけサービス:15,000円(税別)/2年契約
- ・入居時抗菌費用:15,000円(税別)
- ・保証会社利用料(オリコ、ジェイリース):初回50%  
※1年毎10,000円 ※別途収納手数料あり:400円(税別)
- ・契約事務手数料:10,000円(税別)
- ・敷金がある場合、退去時1か月償却
- ・短期解約違約金有(1年未満:賃料2ヵ月分)
- ・図面と現況が異なる場合は現況優先とします

**※退去前の物件は、先行契約のみの受付となります！**  
**(※空室物件で内見不可の場合も同様です)**

設備情報

※内見可能な物件は、内見後にお申込みをお願いいたします！

システムキッチン/パストイレ:別室/浴室乾燥機/トイレ/  
 温水洗浄便座/シャワー/給湯/洗面所独立/洗面台/  
 エアコン/洗濯機置き場:有り(室内)/インターホン/  
 オートロック/防犯カメラ/インターネット:対応/保証人:不要/  
 学生:可/24時間換気システム/バルコニーの面数:1面/収納/  
 クローゼット/シューズボックス/宅配ボックス

建物管理会社  
 南海ビルサービス株式会社  
 TEL:03-3547-4102  
 ※駐輪場・駐車場・バイク置き場・ネット環境についてはこちら  
 にお問合せください。



外観写真  
イメージ

新宿本店

新宿区新宿3-21-4新宿ニューターワビル1階  
 TEL:03-6279-2032



みずのや  
 水商売のお部屋



あずま通り店

新宿区歌舞伎町1-8-3良川ビル2階  
 TEL:03-6205-5732

間取り図



基本情報

住所	東京都千代田区神田多町2丁目 8-12	号室	605		
交通	1	山手線神田駅 徒歩4分	間取り	1R	
	2	丸ノ内線淡路町駅 徒歩2分	広さ	壁芯22.91㎡	
	3	千代田線新御茶ノ水駅 徒歩6分	方角	-	
築年月	2004年9月	構造	SRC・13階建	現況	期日指定 2026年7月中旬

賃料等

敷金	0ヶ月	礼金	1ヶ月
賃料	120,000円	再契約料	新賃料の1ヶ月
共益費	11,000円		

■鍵交換代33,000円 ■退去時クリーンコート代55,000円 ■事務手数料22,000円 ■退去時精算手数料5,500円 (最終請求時) ■リブクラブ2,200円/月 ■SB1少額短期保険800円/月 ■指定賃貸保証加入 (総賃料100%) ■賃料等引き落とし料330円/月 ■家具家電撤去費用27,500円 (家具家電無し契約を希望の場合) ■短期解約違約金: 賃料1ヶ月分 (1年未満) ■モバイルwifi (50GB)付 ■民泊・簡易宿泊による利用及びそれに伴う広告等は一切禁止 ■法人契約の場合、普通借相談可 ■法人で保証会社加入無しの場合、敷金1か月 ■海外審査相談可 ■全物件先行契約になります。 ■事務所・SOHO利用禁止 ■外国籍の方: GTN加入要 (海外審査OK) 初回保証料: 賃料総額100% 月次手数料2,330円 (税込) ■エクセレントシリーズ

設備

エレベーター / 宅配ボックス / 家具・家電付 / エアコン / システムキッチン / バストイレ別 / 浴室乾燥機 / 温水洗浄便座 / オートロック / 敷金不要 / 外国人可 / キャンペーン特集

建物内観



外観画像



SET UP賃貸 (家具・家電付き) 対応

[ 家具・家電付き基本内容 ] 条件をご確認ください。

- TV
- 冷蔵庫
- レンジ
- ベット
- デスク
- チェア
- カーテン
- その他備品

※物件により異なる場合がございます。詳しくはお問合せ下さい。



新宿本店

新宿区新宿3-21-4新宿ニュータワービル1階  
TEL: 03-6279-2032



みずべや  
水商売のお部屋



あずま通り店

新宿区歌舞伎町1-8-3良川ビル2階  
TEL: 03-6205-5732

RENECAT導入済物件★消臭抗菌効果が半永久持続  
★家具・家電付賃貸へ変更可★すぐお住まいになれます

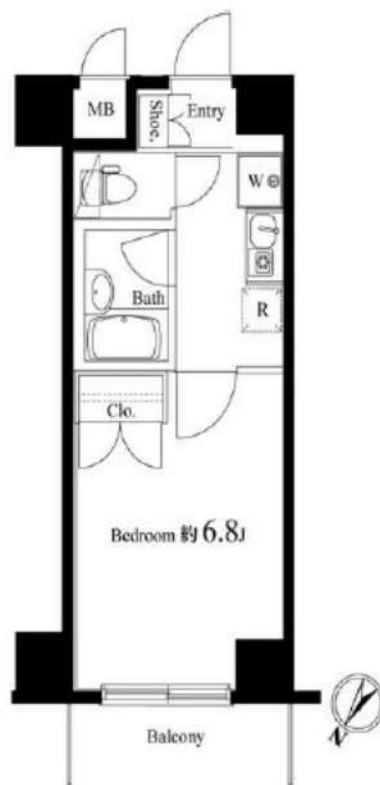
Access

都営大江戸線  
「勝どき」駅徒歩 5分



東京メトロ有楽町線  
「月島」駅徒歩 13分

- 外観タイル貼りで美しい外観
- TVモニター付オートロック
- 防犯窓付エレベーター
- 安心のピッキング対応キー
- 床フローリング仕様
- 洋室エアコン標準装備
- ガステーブル採用のキッチン
- バスルームとトイレを独立
- 洗濯機置場室内
- 洗浄機能付トイレ
- ★雨天・冬は必須！浴室換気乾燥暖房機
- お湯張り機能付バス
- 壁に便利なつけ長押し
- 収納便利なクローゼット
- シューズBOX
- 玄関に便利な姿見鏡
- BS・CSアンテナ(別途費用)
- 24時間受取可能宅配BOX
- 敷地内ゴミ置き場
- 駐輪場(空き条件状況等、要詳細確認)



0902 号室 専有面積 22.20㎡

間取 1K

賃料 **120,000** 円/月

共益費 15,000 円/月

物件概要

所在地 / 東京都中央区勝どき3丁目9-12  
構造・規模 / 鉄筋コンクリート造 9階建  
総戸数 / 68 戸  
築年月 / 2002年02月07日  
入居日 / 2026年08月24日

契約条件

敷金0ヶ月・礼金0ヶ月

保証システム利用料:家賃総額の55%(最低金額5.5万円)  
24Hサポート料22,000円/1年・鍵交換代22,000円  
室内抗菌処理代17,600円事務手数料11,000円  
当社指定賃貸入居者総合保険加入の事(別途費用)  
※賃料口座引落し(決済サービス料:月額550円)  
普通賃貸借1年契約(更新型)※  
※1、2回目の更新時5%の賃料改定あり。更新料は1回のみ。  
2回目以降の更新料は無い為、安心して長くお住まいいただけます  
※アクセントクロスの色は変更する場合がございます

**24時間安心サポート**

設備のトラブルに24時間365日の受付体制

**医療健康サービス 24**

看護師が24時間365日相談可※適応条件有

※図面と現況が異なる場合、現況優先とさせていただきます。  
※退去時清掃費用、更新時更新費用等がございます。  
※壁紙の色は変更する場合がございます。



防犯カメラ,外壁タイル張り,分譲タイプ,オートロック,ダブルディンプルキー

## 【外観】



## 【間取り図】



## VR物件内見

360°お部屋の中を  
確認することができます。

賃料	121,500円		
管理費等	15,000円	間取り	1DK
敷金	無	礼金	0.5ヶ月
敷引 償却金	-	保証金	-
建物名	メインステージ南砂町		
物件種別	マンション	号室	0222号室
建物所在地	東京都江東区南砂1丁目24-3		
交通	東京メトロ東西線 南砂町 徒歩16分 東京メトロ東西線 東陽町 徒歩19分		
間取詳細	DK(6.7畳) 洋室(3畳)		
構造・規模	鉄筋コンクリート10階建 2階		
専有面積	25.63㎡	向き	北東
築年月	2024年11月下旬	契約期間	2年
入居時期	2026年9月上旬予定	更新料	1.5ヶ月(新賃料)
損害保険	有 16,000円 24ヶ月		
駐車場			
設備	エレベーター2基,24時間ゴミ出し可,風除室,敷地内ゴミ置き場,宅配BOX,ガスコンロ設置済,給湯		
その他費用	【一時金】 退去時鍵交換費用(契約時請求):29,700円 AMLクラブレポート費用(契約時請求):16,500円 ハウスクリーニング費用(退去時請求):49,500円 【備考】 ①短期解約違約金有(1年未満=1ヶ月、半年未満=2ヶ月) ②エアコンクリーニング費用(1台あたり16,500円税込込み・退去時請求)		
入居諸条件	ペット可 事務所不可 楽器等の使用不可 性別不問		
保証会社	必須 家賃総額の50%~		
備考			

※図面と現状が異なる場合は現状優先となります。

情報更新日 2026年6月13日

No.13100222

新宿本店 新宿区新宿3-21-4新宿ニュータウンビル1階  
TEL: 03-6279-2032



みずぺや  
水商売のお部屋



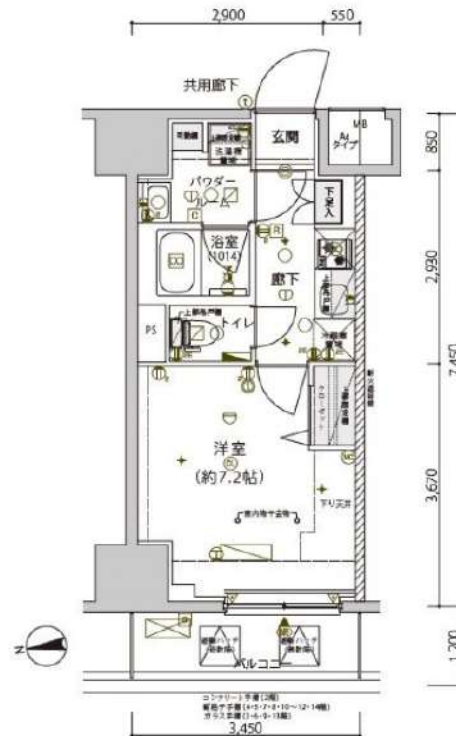
あずま通り店 新宿区歌舞伎町1-8-3良川ビル2階  
TEL: 03-6205-5732

防犯カメラ,外壁タイル張り,分譲タイプ,オートロック

【外観】



【間取り図】



※図面と現状が異なる場合は現状優先となります。

賃料	128,000円		
管理費等	15,000円	間取り	1K
敷金	無	礼金	1ヶ月
敷引 償却金	-	保証金	-
建物名	メインステージ南砂町Ⅱ		
物件種別	マンション	号室	1103号室
建物所在地	東京都江東区南砂2丁目37-9		
交通	東京メトロ東西線 南砂町 徒歩7分 東京メトロ東西線 東陽町 徒歩9分		
間取詳細	洋室(7.2畳)		
構造・規模	鉄筋コンクリート14階建 11階		
専有面積	25.7㎡	向き	西
築年月	2025年6月下旬	契約期間	2年
入居時期	2026年8月下旬予定	更新料	1.5ヶ月(新賃料)
損害保険	有 16,000円 24ヶ月		
駐車場			
設備	エレベーター, 24時間ゴミ出し可, 風除室, 敷地内ゴミ置き場, 宅配BOX, システムキッチン, 浴室乾燥		
その他費用	【一時金】 退去時鍵交換費用(契約時請求): 29,700円 ルームクリーニング費用(退去時請求): 49,500円 AMLクラブサポート費用(契約時請求): 16,500円 【備考】 ①短期解約違約金有(1年未満=1ヶ月, 半年未満=2ヶ月) ②エアコンクリーニング費用(1台あたり16,500円税込み・退去時請求)		
入居諸条件	ペット可 事務所不可 楽器等の使用不可 性別不問		
保証会社	必須 賃料と管理費の50%~		
備考			

情報更新日 2026年6月13日

No.13291103

新宿本店 新宿区新宿3-21-4新宿ニューワークビル1階  
TEL: 03-6279-2032



みずべや  
水商売のお部屋



あずま通り店 新宿区歌舞伎町1-8-3良川ビル2階  
TEL: 03-6205-5732

東西線「門前仲町」駅 徒歩2分 京葉線「越中島」駅 徒歩10分  
半蔵門線「清澄白河」駅 徒歩19分

FR :

# G&J 門前仲町 403

東京都江東区永代2丁目30-9

構造 鉄筋コンクリート10階建

面積 34.92㎡

竣工 2024年9月

間取り 1LDK

退去予定日：2026/07/24  
方角：南東



### セールスポイント

共用部にはゴミ出し24時間OK・宅配ボックスなどが備わっておりとても充実しています。セキュリティ面は、TVインターホン・オートロックなどを設置しているので安全面でも優れております。お部屋選びには欠かせない内覧も、空き部屋であればスムーズです。丁寧かつ迅速に対応する事がモットーの当社なら、きっと満足していただけるお部屋探しが可能です。江東区や東西線門前仲町付近のことならお任せ下さい。

### 備考

室内設備はフローリング・人感照明センサー・24時間換気システムなどが揃っているので、快適に過ごしやすいお部屋になります。防犯カメラが設置されているため犯罪への抑止力となり、防犯対策として優れています。

※図面と現況が異なる場合は現況優先になります。



### ▼賃貸借条件

賃料	161,500円
共益費	12,000円
契約期間	2年
更新料	新賃料の1ヶ月
▼その他条件	
ペット	不可
法人	可
外国籍	社会人/大学生 敷金+1 上記以外 敷金+3 償却1

※法人(保証会社不可):敷金+2ヶ月/礼金+2ヶ月  
※水・風不可  
※不動産業者入居不可(連保も不可)  
※民泊転貸禁止  
※喫煙不可  
※携帯電波要確認  
※先行申込可・先行契約不可

### ▼初期費用

敷金	1ヶ月
礼金	1ヶ月
保証:イホースカート	緊急連絡先40%
保証:ルームバンク 口振手数料¥330	緊急連絡先40%
保証:GTN	GTN 外国籍の方エポスグローバルプラン 総額家賃の100% +月次費用 総額家賃の2%
その他月額費用	レジデンシャルサポート料 1,100円
室内清掃費用	
鍵交換代	44,000円
その他初期費用	書類作成代: 11,000円
入居時期	予定2026年8月下旬

新宿本店 新宿区新宿3-21-4新宿ニュータウンビル1階  
TEL: 03-6279-2032

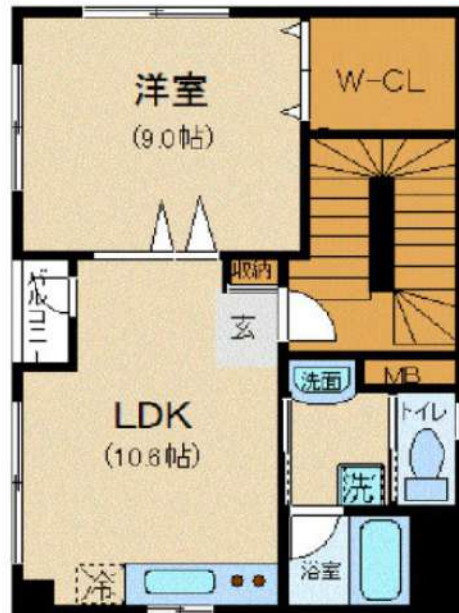


みずばや  
水商売のお部屋



あずま通り店 新宿区歌舞伎町1-8-3良川ビル2階  
TEL: 03-6205-5732

## 間取り図



## 基本情報

住所	東京都千代田区神田多町2丁目 7-5	号室	401
交通	1 山手線神田駅 徒歩4分	間取り	1LDK
	2 銀座線神田駅 徒歩4分	広さ	壁芯43.85㎡
	3 都営新宿線小川町駅 徒歩4分	方角	西
築年月	2001年6月	構造	鉄骨造・6階建
現況	期日指定 2026年7月中旬		

## 賃料等

敷金	0ヶ月	礼金	1ヶ月
賃料	165,000円	再契約料	新賃料の1ヶ月
共益費	11,000円		

■鍵交換代33,000円 ■退去時クリーンコート代99,000円 ■事務手数料22,000円 ■退去時精算手数料5,500円 (最終請求時) ■リクラブ2,200円/月 ■SBI少額短期保険800円/月 ■指定賃貸保証加入 (総賃料100%) ■賃料等引き落とし料330円/月 ■家具家電撤去費用27,500円 (家具家電無し契約を希望の場合) ■短期解約違約金: 賃料1ヶ月分 (1年未満) ■モバイルwifi (50GB)付 ■民泊・簡易宿泊による利用及びそれに伴う広告等は一切禁止 ■法人契約の場合、普通借相談可 ■法人で保証会社加入無しの場合、敷金1か月 ■海外審査相談可 ■全物件先行契約になります。 ■事務所・SOHO利用禁止 ■外国籍の方: GTN加入要 (海外審査OK) 初回保証料: 賃料総額100% 月次手数料2,330円 (税込) ■スタンダードシリーズ

## 設備

家具・家電付 / オートロック / 敷金不要 / 外国人可 / キャンペーン特集

## 建物内観



## 外観画像



## SET UP賃貸 (家具・家電付き) 対応

[ 家具・家電付き基本内容 ] 条件はご確認下さい。

- TV
- 冷蔵庫
- レンジ
- ベット
- デスク
- チェア
- カーテン
- その他備品

※物件により異なる場合がございます。  
詳しくはお問合せ下さい。



新宿本店

新宿区新宿3-21-4新宿ニュータウンビル1階  
TEL: 03-6279-2032



みずべや  
水商売のお部屋



あずま通り店

新宿区歌舞伎町1-8-3良川ビル2階  
TEL: 03-6205-5732