

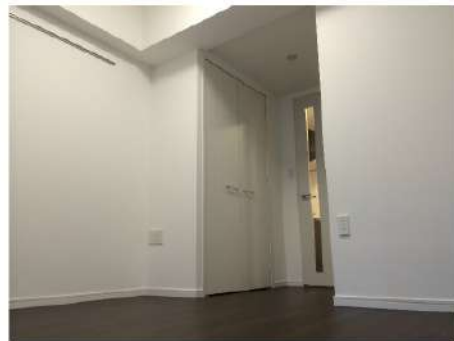
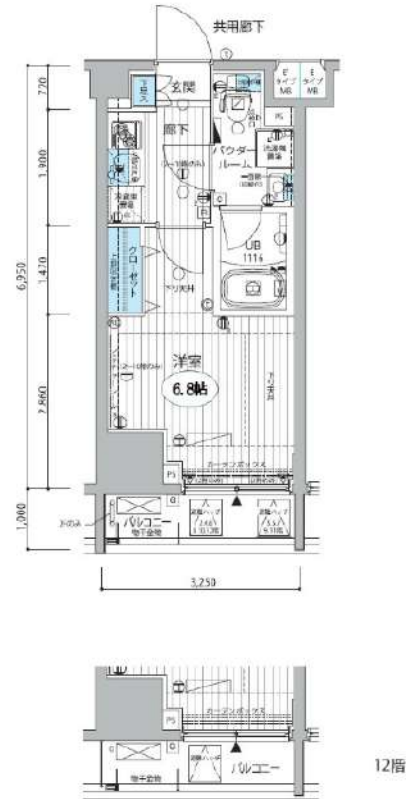


防犯カメラ,外壁タイル張り,分譲タイプ,2F以上,オートロック,モニタ付オートロック,ダブルディンプルキー,24時間緊急通報システム,セキュリティ有り

【外観】



【間取り図】



※図面と現状が異なる場合は現状優先となります。

賃料	142,000円		
管理費等	15,000円	間取り	1K
敷金	無	礼金	無
敷引 償却金	-	保証金	-
建物名	メインステージ三田アーバンスクエア		
物件種別	マンション	号室	1005号室
建物所在地	東京都港区芝4丁目18-4		
交通	都営三田線 三田 (東京) 徒歩4分 都営浅草線 三田 (東京) 徒歩4分		
間取詳細	洋室(6.8畳)		
構造・規模	鉄筋コンクリート12階建 10階		
専有面積	22.58㎡	向き	北
築年月	2014年3月20日	契約期間	定期借家契約 2年
入居時期	2026年9月上旬予定	更新料	-
損害保険	有 16,000円 24ヶ月		
駐車場	駐輪場,バイク置き場		
設備	エレベーター,24時間ゴミ出し可,風除室,敷地内ゴミ置き場,宅配BOX,システムキッチン,2口コンロ		
その他費用	【一時金】ハウスクリーニング費用(退去時請求):49,500円 退去時鍵交換費用(契約時請求):29,700円 AMLクラブサポート費用(契約時請求):16,500円 【備考】①短期解約違約金有(1年未満=1ヶ月,半年未満=2ヶ月) ②エアコンクリーニング費用(1台あたり16,500円税込込み・退去時請求)		
入居諸条件	ペット可 事務所不可 楽器等の使用不可 性別不問		
保証会社	必須 家賃総額より50%~		
備考			

情報更新日 2026年6月13日

No.05881005

新宿本店

新宿区新宿3-21-4新宿ニュータウンビル1階  
TEL:03-6279-2032



みずべや  
水商売のお部屋



あずま通り店

新宿区歌舞伎町1-8-3良川ビル2階  
TEL:03-6205-5732

賃料	間取り	専有面積
150,000円	1K	26.19m <sup>2</sup>

嬉しい、礼金なし物件 東京メトロ南北線 麻布十番駅 徒歩2分  
 主要駅へのアクセスも良好！ 都営大江戸線 麻布十番駅 徒歩2分

貸マンション

## mastermind JUBAN 306号室

管理番号 2524



外観写真  
イメージ

敷金	1ヶ月	礼金	—
管理費	15,000円	築年月	2012年1月
住所	港区東麻布2丁目33-12		
構造・階建	鉄筋コンクリート造 3階/12階建		
契約期間	普通借家 2年	方位	西
現況	退去予定 7/4	入居可能時期	相談

- 備考
- ・更新料：新賃料の1か月分 ※更新事務手数料：15,000円(税別)
  - ・火災保険(フレックス少額短期保険)：20,000円/2年契約
  - ・鍵交換：30,000円(税別)
  - ・24時間駆けつけサービス：15,000円(税別)/2年契約
  - ・入居時抗菌費用：15,000円(税別)
  - ・保証会社利用料(オリコ、ジェイリース)：初回50% ※1年毎10,000円 ※別途収納手数料あり：400円(税別)
  - ・契約事務手数料：10,000円(税別)
  - ・敷金がある場合、退去時1か月償却
  - ・短期解約違約金有 (1年未満:賃料2ヵ月分)
  - ・2ヵ月前解約予告
  - ・図面と現況が異なる場合は現況優先とします

※退去前の物件は、先行契約のみの受付となります！  
 (※空室物件で内見不可の場合も同様です)  
 ※内見可能な物件は、内見後にお申込みをお願いいたします！

- 設備情報
- システムキッチン / ガスコンロ付:2口 / パストイレ:別室 / バス / 追い焚き給湯 / 浴室乾燥機 / トイレ種類:水洗 / トイレ / 温水洗浄便座 / オートバス / シャワー / 給湯 / 洗面所独立 / 洗面所 / 洗面台 / エアコン / 洗濯機置き場:有り(室内) / インターホン:TV付 / オートロック / 防犯カメラ / インターネット:対応 / 都市ガス / 水道:公営 / 排水:公共下水 / 保証人:不要 / 学生:可 / 24時間換気システム / バルコニーの面数:1面 / 収納 / クローゼット / シューズボックス / 宅配ボックス

株式会社ヴェリタス・インベストメント  
 TEL: 03-4588-0001  
 ※駐輪場・駐車場・バイク置き場・ネット環境についてはこちらにお問合せください。

新宿本店 新宿区新宿3-21-4新宿ニートーワビル1階  
 TEL: 03-6279-2032



みずべや  
 水商売のお部屋



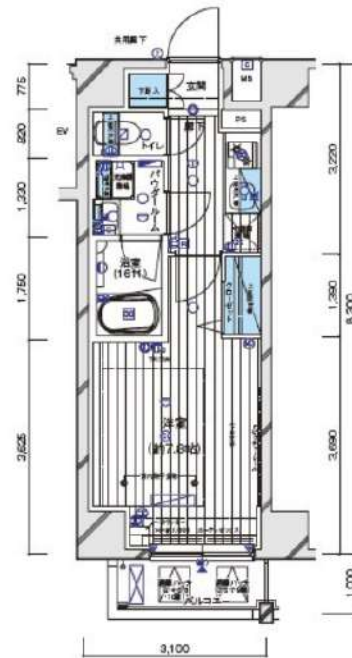
あずま通り店 新宿区歌舞伎町1-8-3良川ビル2階  
 TEL: 03-6205-5732

防犯カメラ,外壁タイル張り,分譲タイプ,2F以上,オートロック,モニタ付オートロック,角住戸

【外観】



【間取り図】



※図面と現状が異なる場合は現状優先となります。

賃料	151,000円		
管理費等	15,000円	間取り	1K
敷金	無	礼金	0.5ヶ月
敷引 償却金	-	保証金	-
建物名	メインステージ白金III		
物件種別	マンション	号室	0703号室
建物所在地	東京都港区白金1丁目9-4		
交通	東京メトロ南北線 白金高輪 徒歩5分 東京メトロ日比谷線 広尾 徒歩17分		
間取詳細	洋室(7.8畳)		
構造・規模	鉄筋コンクリート10階建 7階		
専有面積	25.75㎡	向き	東
築年月	2017年12月	契約期間	定期借家契約 2年
入居時期	2026年9月上旬予定	更新料	1.5ヶ月(新賃料)
損害保険	有 16,000円 24ヶ月		
駐車場	駐輪場,バイク置き場		
設備	エレベーター,24時間ゴミ出し可,風除室,敷地内ゴミ置き場,宅配BOX,システムキッチン,2口コンロ		
その他費用	[一時金] ハウスクリーニング費用(退去時請求):49,500円 退去時鍵交換費用(契約時請求):29,700円 AMLクラブサポート費用(契約時請求):16,500円 [備考] ①短期解約違約金有(1年未満=1ヶ月,半年未満=2ヶ月) ②エアコンクリーニング費用(1台あたり16,500円税込込み・退去時請求)		
入居諸条件	ペット可 事務所不可 楽器等の使用不可 性別不問		
保証会社	必須 家賃総額より50%~		
備考			

情報更新日 2026年6月13日

No.09750703

新宿本店

新宿区新宿3-21-4新宿ニュータウンワビル1階  
TEL:03-6279-2032



みずべや  
水商売のお部屋

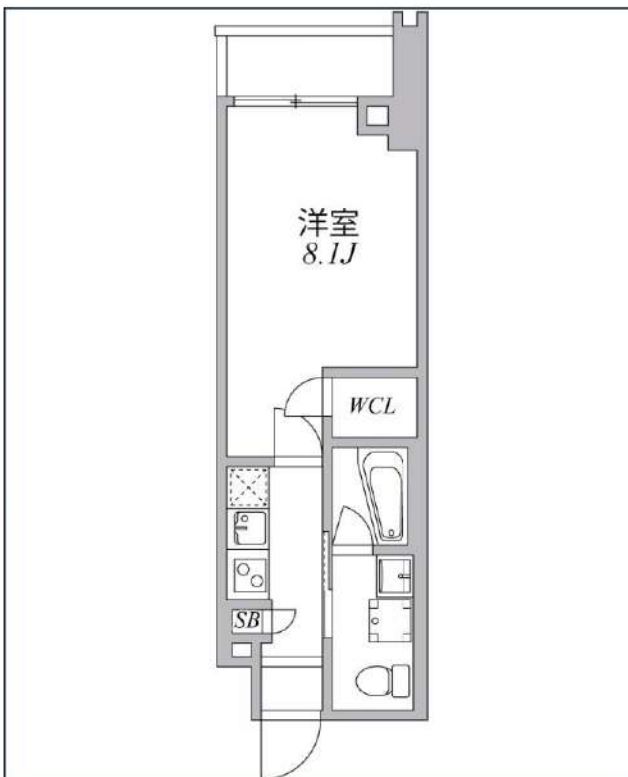


あずま通り店

新宿区歌舞伎町1-8-3川ビル2階  
TEL:03-6205-5732

# ASYLCOURT麻布十番

東京メトロ南北線「麻布十番」徒歩8分  
都営三田線「白金高輪」徒歩10分



号室	賃料	
406	154,000円	
管理費	10,000円	
敷金	154,000円	礼金 0円
所在地	東京都港区南麻布2丁目1-8	
構造・階建	RC 4階部分 / 地上9階、地下0階	
築年月	2016年11月	総戸数 56
間取り	1K	専有面積 25.52㎡
契約期間	普通借家2年	開口向き 北
保険		連帯保証人 指定しない
保証会社		
その他費用	鍵交換費用24,200円 税込、Goodプレミアムα (24Hサポートのみ) 15,000円 税抜(入居時)、住宅総合保険(フレックス)22,000円 非課税(入居時)、Goodプレミアムα 登録料3,000円/税抜(入居時)	
入居時期	即入居可	退去予定日 -
備考		



※現況と図面に相違がある場合は、現況優先となります。

**新宿本店** 新宿区新宿3-21-4新宿ニュータウンビル1階  
TEL: 03-6279-2032



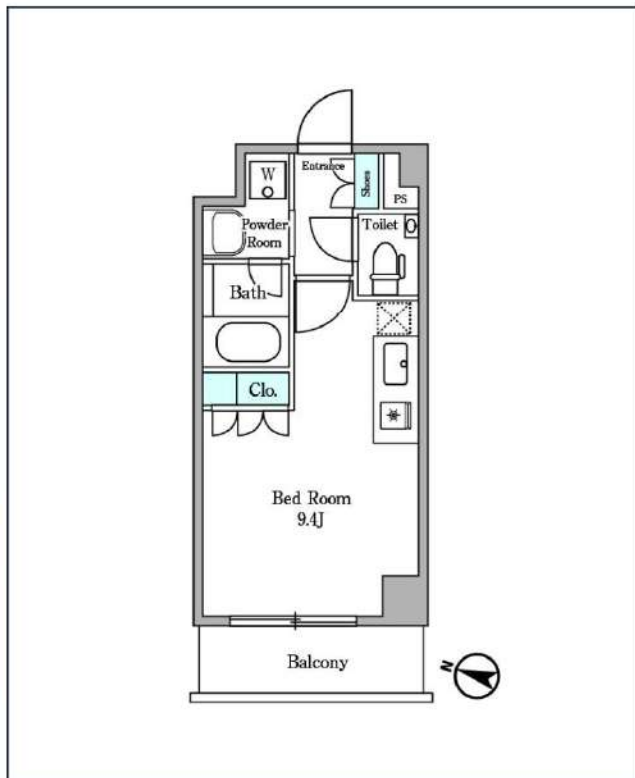
**みず贝茶**  
水商売のお部屋



**あずま通り店** 新宿区歌舞伎町1-8-3良川ビル2階  
TEL: 03-6205-5732

# ディームス麻布狸穴町

都営大江戸線「麻布十番」徒歩8分  
東京メトロ日比谷線「神谷町」徒歩10分



号室	賃料
416	160,000円

管理費	10,000円		
敷金	160,000円	礼金	160,000円
所在地	東京都港区麻布狸穴町51-1		
構造・階建	RC 4階部分 / 地上6階、地下0階		
築年月	2014年2月	総戸数	81
間取り	ワンルーム	専有面積	25.05㎡
契約期間	定借借家2年	開口向き	
保険		連帯保証人	指定しない
保証会社			
その他費用	鍵交換費用24,200円 税込、Goodプレミアムα (24Hサポートのみ) 15,000円 税抜(入居時)、住宅総合保険(フレックス)22,000円 非課税(入居時)、Goodプレミアムα 登録料3,000円/税抜(入居時)		
入居時期	即入居可	退去予定日	—

インターネット 使用料無料	オートロック	宅配ボックス	専用ゴミ置き場	浴室乾燥機	追い焚き	ウォシュレット	エレベーター	ウォークイン クローゼット	洗面所独立	グリル	洗濯機置場室内
バス・トイレ別	コンセント2口	システムキッチン	エアコン	24H換気システム	下駄箱	防犯カメラ	光ファイバー	集合ポスト	即入居可	フローリング	ベランダ/バルコニー

※現況と図面に相違がある場合は、現況優先となります。

備考  
※1年未満の解約はFR相当分の違約金が追加で発生します。

新宿本店

新宿区新宿3-21-4新宿ニューワールドビル1階  
TEL : 03-6279-2032



みずびや  
水商売のお部屋



あずま通り店

新宿区歌舞伎町1-8-3良川ビル2階  
TEL : 03-6205-5732



賃料	間取り	専有面積
190,000円	1LDK	40.31m <sup>2</sup>

嬉しい、礼金なし物件！

東京メトロ銀座線 表参道駅 徒歩12分  
東京メトロ日比谷線 広尾駅 徒歩13分

貸マンション

## パレステュディオ南青山 304号室

管理番号 **5434**



外観写真  
イメージ



敷金	—	礼金	—
管理費	15,000円	築年月	2001年3月
住所	渋谷区東4-6-23		
構造・階建	鉄骨鉄筋コンクリート造 3階/10階建		
契約期間	定期借家 4年	方位	南東
現況	空室	入居可能時期	即時
備考	<ul style="list-style-type: none"> <li>・再契約料:新賃料の1か月分 ※再契約相談可</li> <li>・火災保険(フレックス少額短期保険):20,000円/2年契約</li> <li>・鍵交換:30,000円(税別)</li> <li>・24時間駆けつけサービス:15,000円(税別)/2年契約</li> <li>・入居時抗菌費用:15,000円(税別)</li> <li>・保証会社利用料(オリコ、ジェイリース):初回50% ※1年毎10,000円 ※別途収納手数料あり:400円(税別)</li> <li>・契約事務手数料:10,000円(税別)</li> <li>・敷金がある場合、退去時1か月償却</li> <li>・短期解約違約金有(1年未満:賃料2ヵ月分)</li> <li>・図面と現況が異なる場合は現況優先とします</li> </ul> <p>※退去前の物件は、先行契約のみの受付となります！ (※空室物件で内見不可の場合も同様です)</p> <p>※内見可能な物件は、内見後にお申込みをお願いいたします！</p>		
設備情報	システムキッチン / コンロ:ガスコンロ付 / コンロの口数:2口 / バストイレ:別室 / 浴室乾燥機 / トイレ / 温水洗浄便座 / シャワー / 給湯 / 洗面所独立 / 洗面所 / 洗面台 / エアコン / 洗濯機置き場:有り(室内) / インターホン / オートロック / 防犯カメラ / インターネット:対応 / BS / CS / CATV / ガス種類:都市ガス / 保証人:不要 / 二人入居:可 / 収納 / クローゼット / シューズボックス / 宅配ボックス <b>株式会社菱和コミュニティ</b> <b>TEL: 03-3712-3603</b>		
建物管理会社	※駐輪場・駐車場・バイク置き場・ネット環境についてはこちらにお問合せください。		

新宿本店

新宿区新宿3-21-4新宿ニュータワービル1階  
TEL: 03-6279-2032



みずべや  
水商売のお部屋



あずま通り店

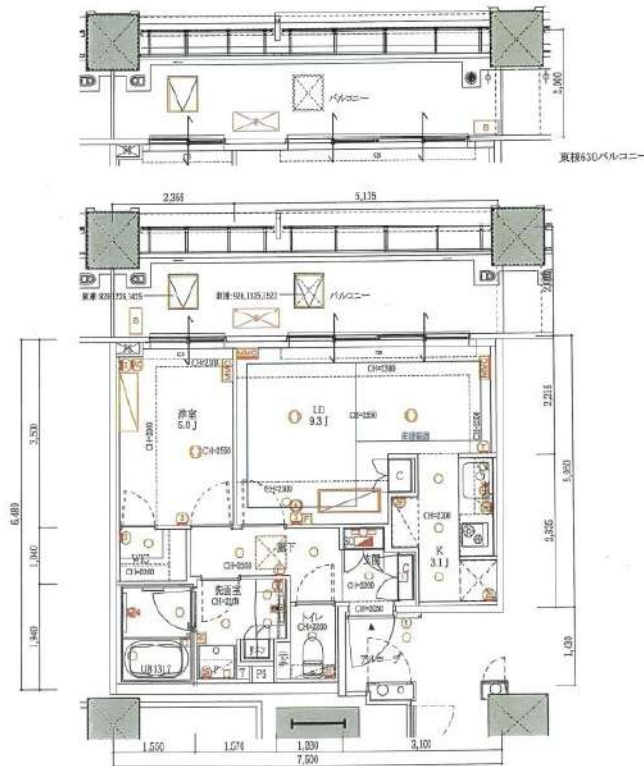
新宿区歌舞伎町1-8-3良川ビル2階  
TEL: 03-6205-5732

防犯カメラ, 24時間有人管理, タワー型マンション, 分譲タイプ

【外観】



【間取り図】



※図面と現状が異なる場合は現状優先となります。

賃料	450,000円		
管理費等	0円	間取り	1LDK
敷金	無	礼金	無
敷引 償却金	-	保証金	-
建物名	白金ザ・スカイ 東棟		
物件種別	マンション	号室	1523号室
建物所在地	東京都港区白金1丁目2-1		
交通	東京メトロ南北線 白金高輪 徒歩3分 都営大江戸線 麻布十番 徒歩17分		
間取詳細			
構造・規模	鉄筋コンクリート 45階建 15階		
専有面積	44.16㎡	向き	
築年月	2023年2月上旬	契約期間	定期借家契約 2年
入居時期	即時	更新料	-
損害保険	有 20,000円 24ヶ月		
駐車場			
設備	エレベーター, エレベーター2基, エレベーター3基, エレベーター4基以上, ペット専用設備, 風除室		
その他費用	[一時金] 退去時鍵交換費(契約時請求): 33,000円 AMLクラブサポート費(契約時請求): 16,500円 ハウスクリーニング費(退去時請求): 55,000円 [備考] ①短期解約違約金有(1年未満=1ヶ月, 半年未満=2ヶ月) ②エアコンクリーニング費用(1台あたり16,500円税込込み・退去時請求)		
入居諸条件	ペット不可 事務所不可 楽器等の使用不可 二人可		
保証会社	必須 賃料総額の50%~		
備考			

情報更新日 2026年6月13日

No.12591523

新宿本店 新宿区新宿3-21-4新宿ニュータウンビル1階  
TEL: 03-6279-2032



みずいばや  
水商売のお部屋



あずま通り店 新宿区歌舞伎町1-8-3良川ビル2階  
TEL: 03-6205-5732