

都営三田線「西台」駅 徒歩10分 都営三田線「高島平」駅 徒歩9分
都営三田線「蓮根」駅 徒歩20分

FR :

クレヴィスタ板橋西台Ⅲ 510

東京都板橋区高島平9丁目25-2

構造 鉄筋コンクリート10階建

面積 25.51㎡

竣工 2018年3月

間取り 1K



退去予定日：2026/06/11
方角：南



※タイプにより床・建具の色が異なりますので必ず現地をご確認ください。

セールスポイント

多くの方からご好評頂いているクレヴィスタ板橋西台Ⅲのご紹介です。室内設備は浴室乾燥機・洗面所独立など大変充実しております。セキュリティ面は、オートロック・TVインターホンなど充実しているので安心して生活できます。賃貸物件です。室内環境も整っています。ここから実現させましょう。新たな住まい探しを楽しみながら始めていきませんか。快適な環境を作りのお手伝いをして参ります。

スマートホーム

スマホアプリ「Space Core」で利用可。お部屋により設置されている機器が異なる場合や、非設置の物件もございますので現地をご確認ください。【機能】①スマートロック②温湿度センサー③室内防犯カメラ④赤外線家電操作機能⑤管理会社とのチャット機能など

※図面と現況が異なる場合は現況優先になります。



▼賃貸借条件

賃料	85,500円
共益費	15,000円
契約期間	2年
更新料	新賃料の1ヶ月
▼その他条件	
ペット	不可
法人	可
外国籍	社会人/大学生 敷金+1 上記以外 敷金+3 償却1

【確認事項】

- ・レジデンシャルサポート (賠償責任・火災保険、24時間駆付)
- ・法人(保証会社不可):敷金+2ヶ月/礼金+2ヶ月
- ・水・風可:敷金+1ヶ月
- ・2人同居:敷金+1ヶ月
- ・ペット:小型犬+1ヶ月/猫+1.5ヶ月(償却)
- ・不動産業者入居不可(連保も不可)

▼初期費用

敷金	0ヶ月
礼金	1ヶ月
保証:イオースカート	緊急連絡先40%
保証:ルームバンク 口振手数料¥330	緊急連絡先40%
保証:GTN	GTN 外国籍の方エポスグローバルプラン 総額家賃の100% +月次費用 総額家賃の2%
その他月額費用 (詳細左記記載)	レジデンシャルサポート料 800円
室内清掃費用	55,000円
鍵交換代	44,000円
その他初期費用	書類作成代: 11,000円
入居時期	予定2026年7月上旬

新宿本店

新宿区新宿3-21-4新宿ニューターワビル1階
TEL: 03-6279-2032



みずべや
水商売のお部屋



あずま通り店

新宿区歌舞伎町1-8-3良川ビル2階
TEL: 03-6205-5732

プレール・ドゥーク練馬中村橋

住み替え応援システムRe・Room
家賃でポイントがたまる！
住み替えて使ってお得！

安心管理システム24時間管理
学生・女性にオススメ

2階角部屋♪広々26㎡♪

BBM-NET月額基本使用料無料

ペット相談可(小型犬または猫1匹、敷金2ヶ月)



新生活応援
月額賃料+5,000円で家電4点付きに！

かしこく！手軽に！
家電付
物件家賃+5,000円

詳細はイタジジ申込フォームよりご案内

木下の賃貸 友の会
詳細はこちら▶



※図面と現況が異なる場合には現況を優先とします。

■ACCESS			
西武池袋線 中村橋駅 徒歩8分			
都営大江戸線 練馬 徒歩15分			
西武池袋線 練馬 徒歩13分			
201号室	賃料	90,000円	
	管理費	8,000円	
	敷金 0ヶ月 礼金 1ヶ月		
■OUTLINE			
間取り	1K	タイプ	専有面積 26.31㎡
入居日	2026/9/3		内見 2026/8/23
「木下の賃貸」友の会費 2,530 円(税込)/月額			
所在地 東京都練馬区向山2丁目6-10			
構造	RC造	規模	6階建2階
竣工日	2017年02月		総戸数 127戸
駐車場施設	無	空き	無
駐輪場施設	有	空き	要確認
駐車場敷金	なし	駐車場賃料	0 円/月額
ペット飼育	相談	ペット飼育の場合の敷金 敷金2ヶ月	
方位	南	ガス	パレットガス推奨
建物管理会社	株式会社キノシタコミュニティ 電気 パレット電気推奨		
■LEASE CONDITION			
契約期間	2年	更新料	新賃料 1.25 ヶ月
解約予告 1ヶ月前に文書で当社宛に通知			
スマートロック登録費用	27,500 円(税込)	消毒代	26,400 円(税込)
定額ルームクリーニング代	63,800 円(税込)		
■EQUIPMENT			
オートロック	○	洗濯機置場	○
エレベーター	○	浴室乾燥機	○
TVモニター付きインターフォン	○	洗浄機能付暖房便座	○
宅配ボックス	○	追い焚き	○
ガスコンロ	○	居室床材フローリング	○
IHクッキングヒーター	○	エアコン	○
独立洗面台	○	浄化槽	○
バルコニー	○	CATV	○
BSアンテナ	○	CSアンテナ	○
カーシェアリング	○		
備考	①保証会社加入必須。木下グループ保証：初回保証料80%、利用手数料月額550円(税込)、継続保証委託料20,000円(2年毎) ②木下の賃貸友の会加入必須。入居者補償制度、住まいのトラブル緊急サポート等のサービスを提供。月額2,530円(税込)~/法人プラン月額990円(住まいのトラブル緊急サポートのみ) ③12か月未満の解約時、賃料1か月分の違約金が御座います。 ④CATV、BS-CS110、インターネット等(導入されているか否かは要確認)には別途契約、費用がかかります。 ⑤BBM-NET完備。月額基本使用料は無料ですがオプションサービス(物件により利用できない場合があります)には別途費用がかかります。 ※実入居者様が61歳以上の場合、弊社指定の見守りサービスへのご加入が必須となります。(月額1,800円/税別)		

新宿本店

新宿区新宿3-21-4新宿ニュータウンビル1階
TEL: 03-6279-2032



みずばら
水商売のお部屋



あずま通り店

新宿区歌舞伎町1-8-3良川ビル2階
TEL: 03-6205-5732

マキシブ桜台ベルグレード 703

物件種別	間取り	賃料	管理費等
マンション	1K	94,000円	15,000円

セキュリティ充実!8.4帖の広々1Kタイプのお部屋!高級分譲賃貸マンション

セキュリティ充実!8.4帖の広々1Kタイプのお部屋!高級分譲賃貸マンション

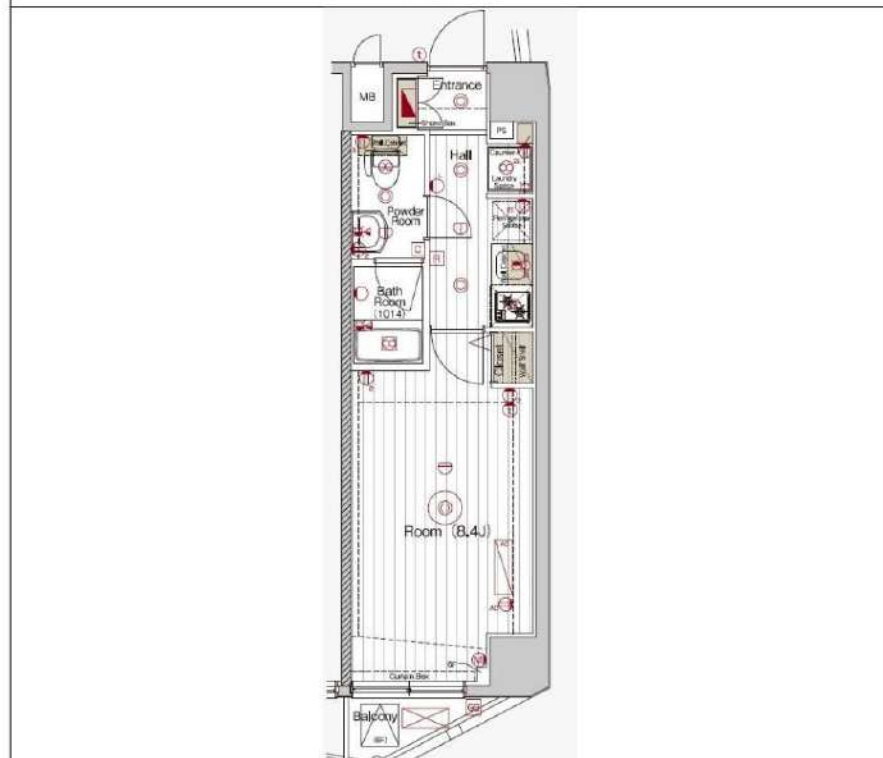
外観



その他



間取り図



敷金/保証金	94,000円	礼金/権利金	94,000円
敷引/償却金	94,000円	更新料	1.5ヶ月(新賃料)
更新事務手数料			
その他費用			
物件所在地	東京都練馬区豊玉上2丁目3-16		
交通	西武池袋線 桜台駅 徒歩5分 都営大江戸線 練馬駅 徒歩12分 西武有楽町線 新桜台駅 徒歩8分		
間取り詳細			
構造	鉄筋コンクリート 7階 / 7階建		
面積	25.60㎡	向き	南東
築年月	2016年2月	契約期間	普通借家契約 2年
退去日		入居時期	2026年8月20日
駐車場	バイク置き場		
設備	2ロコンロ, システムキッチン, 押入, バス衣, クローゼット, トイレ有, CS, フローリング, TVインターホン, シャワー, モニタ付オートロック, 洗面所独立, BS, 照明付き, 室内洗濯機置場, エアコン, シューズボックス, ガス給湯, バス・トイレ別, 24時間換気システム, 温水洗浄便座, ガスキッチン, ユニットバス, 浴室乾燥, ガスコンロ, 洗面化粧台, エレベーター, デザイナーズ, 外壁タイル張り, 宅配BOX, 風除室		
入居諸条件	ペット可, 事務所不可, 二人入居可		
損害保険	要 23,000円(2年)		
保証会社	可 保証会社必須/～50%		
備考	<ul style="list-style-type: none"> ■入居中サポート/21450円 ■抗菌代/17600円 ■事務手数料/11000円 ■保証会社必須/～50% ■保険/23000円 ■鍵費用/22000円 ■契約期間(2年普借)※違約金有☆AZPの賃料+1万円でスーパーゼロプラン適用★0■ペット飼育時条件有 		

新宿本店 新宿区新宿3-21-4新宿ニュータウンビル1階
TEL: 03-6279-2032



みずべや
水商売のお部屋



あずま通り店 新宿区歌舞伎町1-8-3良川ビル2階
TEL: 03-6205-5732

貸マンション

北赤羽駅

メインステージTOKYO・NORTH HY's(メインステージトキョウ・ノースハイズ) 0106

間取り
1K

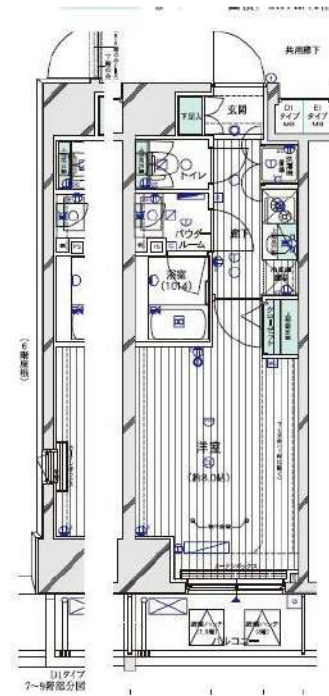
専有面積
25.51㎡

築年月
2015年10月



チェックポイント！

駐輪場有、主要採光面：北西向き事務所使用不可、乗務不可ベットの相談保証人不要、外観タイル張り、常時ゴミ出し可能分譲タイプ、角部屋24時間換気システム、B・T別シャワー浴室暖房浴室乾燥機、トイレ温水洗浄便座、洗面台、洗面所独立、ガスコンロ付、2口コンロ、システムキッチン、クローゼット、シューズボックス、照明器具、人感センサー付照明、ダウンライト、室内洗濯機置場、洗濯機置場、給湯都市ガス、エアコン、C.S.B.S端子、MMコンセント、インターネット使用料無料、ダブルロックドア、オートロック、モニター付オートロック、モニター付インターホン、ディンプルキー、防犯カメラ、火災警報器（報知機）24時間セキュリティバルコニー、エレベーター。



物件種目	貸マンション
最寄駅	北赤羽
間取タイプ	1K
賃貸条件	賃料 101,500円
	礼金なし 敷金なし 保証金なし

物件所在地	東京都板橋区小豆沢4丁目 27-7		
交通	JR埼京線 北赤羽 徒歩11分		
建物	建物名	メインステージTOKYO・NORTH HY's(メインステージトキョウ・ノースハイズ) 0106	
	構造・規模	RC 9階建/1階部分	
	使用部分積	25.51㎡	
	間取内訳	洋室8畳	
築年月	2015年10月	契約期間	2年
管理費等	15,000円/月 共益費なし 雑費なし		
駐車場			
現況	居住中	入居可能時期	2026年8月下旬予定
設備	B・T別シャワー浴室暖房浴室乾燥機、トイレ温水洗浄便座、洗面台、洗面所独立、ガスコンロ付、2口コンロ、システムキッチン、クローゼット、シューズボックス、照明器具、人感センサー付照明、ダウンライト、室内洗濯機置場、洗濯機置場、給湯都市ガス、エアコン、C.S.B.S端子、MMコンセント		
保険等	要 2年16,000円		
備考	引越業者当社指定ペット可(敷1)引越し業者指定保証会社必須(セゾン)退去時要清掃代解約予告50日前電力業者指定有ネット込(シーファイブ)ハウスクリーニング費用(退去時請求):49,500円 退去時鍵交換費用(契約時請求):29,700円 AMLクラブサポート費用(契約時請求):16,500円 更新料:新賃料1.5ヶ月 賃貸保証:加入要 家賃総額より50%~ 利用駅1:都営三田線志村坂上 徒歩12分 利用駅2:都営三田線本通沼 徒歩20分		

新宿本店 新宿区新宿3-21-4新宿ニートーワビル1階
TEL:03-6279-2032



みずのや
水商売のお部屋



あずま通り店 新宿区歌舞伎町1-8-3良川ビル2階
TEL:03-6205-5732

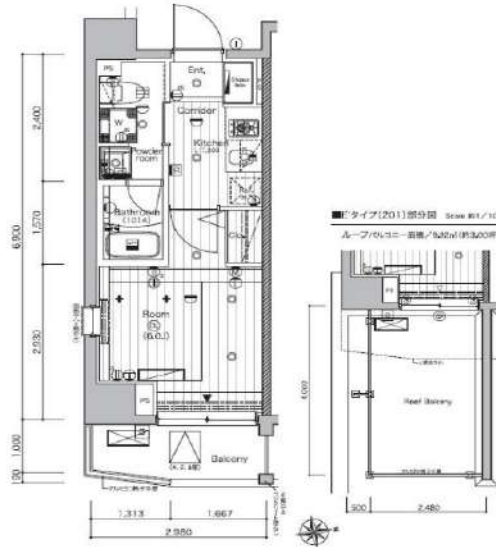
SYFORME GAKUSHUINSHITA 601 号室

分譲賃貸マンション「SYFORME(シーフォルム)」シリーズならではのスタイリッシュなデザインと充実設備がポイントです。



E E' type 20.96m² (約634坪) 1K

Room Number】201-301-401-501-601-701-801-901



- 南棟 (ナチュラル)
- アクセントクロス (バイン木目柄)
- SUS調キッチン
- ルーフバルコニー (Eタイプ)



利回りくん



【設備・条件その他】

エレベーター、宅配ボックス、敷地内ごみ置き場、バルコニー、フローリング、エアコン、BS、CS、ネット使用料不要、分譲賃貸、システムキッチン、バストイレ別、浴室乾燥機、温水洗浄便座、洗面所独立、洗面台、クロゼット、シューズボックス、オートロック、ディンプルキー、防犯カメラ、モニター付きオートロック、保証会社利用可、外国人可、学生向け、小型犬可、猫可

※大手法人様契約の場合も定期借家契約での契約となります。 ※図面と現況が異なる場合は現況を優先いたします。

賃料

103,000円

共益費	8,000円		
敷金	1ヶ月	礼金	1ヶ月

所在地

東京都豊島区高田2丁目 10番12号

交通

副都心線雑司が谷駅 徒歩6分

山手線高田馬場駅 徒歩15分

山手線目白駅 徒歩15分

建物

構造・規模	鉄筋コンクリート・9階建		
所在階	6階	間取	1K
築年月	2014年12月	方角	東
平米数	壁芯20.96m ²	バルコニー面積	3.46m ²
種別	定期借家契約	契約期間	2年

契約

解約予告	2ヶ月前 (大手法人の場合相談可)		
再契約料	1ヵ月	ペット	可能
火災保険	20,000円	鍵交換代	33,000円

その他

室内清掃費	52,800円	(退去時)
エアコン清掃費	16,500円 (税込) ~ /基	(退去時)
入居者サポート	SYLA プレミアムクラブ加入 24,200円 (税込) /2年 更新時より 26,400円 (税込) /2年	

保証会社

クレディセゾン 他取り扱い有り
初回40%、以降10,000円/年(総賃料15万円以上:14,000円/年)~
外国籍の方 GTNを利用。初回保証料100% (最低保証料40,000円)、月額保証料1,000円

引渡

入居時期	期日指定2026年08月下旬		
現況	賃貸中	解約予定日	2026年8月8日

備考

- ◆お申込時、当社が運営するサービス「利回りくん」にも申込情報が登録されます。入居後、本登録を行う事ですぐにサービスを利用する事ができます。※本サービスの登録は無料です。
- ◆入居後鍵交換になる場合があります。
- ◆ペット飼育可の場合: ペット飼育時は敷金1ヶ月積み増し。
- ◆定期借家契約(再契約相談可)
- ◆最新の空室状況/内見のご予約/お申込はいえらぶBBをご確認ください。
- ◆内見開始日直前の申込: 先行契約のみ申込可

新宿本店 新宿区新宿3-21-4新宿ニューパークビル1階
TEL: 03-6279-2032



みずべや
水商売のお部屋

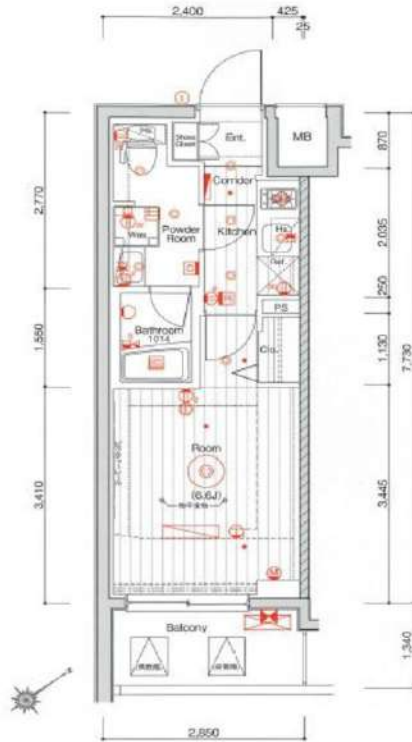


あずま通り店 新宿区歌舞伎町1-8-3良川ビル2階
TEL: 03-6205-5732

メイクデザイン池袋

1302 号室

ビジネスパーソンや学生さんにオススメ。充実設備の駅近分譲賃貸マンションです。



利回りくん



特別ご優待サービス
SYLA PREMIUM Club Off
SYLA PREMIUM SUPPORT
住まいのトラブルや困りごとに対応いたします。

【設備・条件その他】

エレベーター、宅配ボックス、敷地内ごみ置き場、バルコニー、フローリング、エアコン、BS、CS、ネット使用料不要、分譲賃貸、システムキッチン、バストイレ別、浴室乾燥機、温水洗浄便座、洗面所独立、洗面台、24時間換気システム、クロゼット、シューズボックス、オートロック、ディンプルキー、モニター付きオートロック、保証会社利用可、外国人可、学生向け、小型犬可、猫可

※大手法人様契約の場合も定期借家契約での契約となります。 ※図面と現況が異なる場合は現況を優先いたします。

賃料	110,000円		
	共益費	13,000円	
所在地	敷金	1ヶ月	礼金 1ヶ月
	東京都豊島区南池袋2丁目		
交通	山手線池袋駅 徒歩5分		
	埼京線池袋駅 徒歩5分		
	都電荒川線都電雑司ヶ谷駅 徒歩7分		
建物	構造・規模	鉄筋コンクリート・15階建	
	所在階	13階	間取 1K
	築年月	2016年2月	方角 南東
	平米数	壁芯22.00㎡	バルコニー面積 3.81㎡
契約	種別	定期借家契約	契約期間 2年
	解約予告	2ヶ月前 (大手法人の場合相談可)	
	再契約料	1ヵ月	ペット 可能
その他	火災保険	20,000円	鍵交換代 33,000円
	室内清掃費	52,800円 (退去時)	
	エアコン清掃費	16,500円(税込) ~ /基 (退去時)	
	入居者サポート	SYLAプレミアムクラブ加入 24,200円(税込)/2年 更新時より 26,400円(税込)/2年	
	保証会社	エルズサポート 他取り扱い有り	
引渡	初回50%、月額保証料700円、月額事務手数料330円~	外国籍の方 GTNを利用。初回保証料100%(最低保証料40,000円)、月額保証料1,000円	
	入居時期	期日指定2026年08月中旬	
備考	現況	賃貸中	解約予定日 2026年8月3日
	<ul style="list-style-type: none"> ◆お申込時、当社が運営するサービス「利回りくん」にも申込情報が登録されます。入居後、本登録を行う事ですぐにサービスを利用する事ができます。※本サービスの登録は無料です。 ◆入居後鍵交換になる場合があります。 ◆共用部お問い合わせ先: 株式会社メイクスプラス(電話番号はお調べください) ◆小型犬もしくは猫 計2匹まで飼育可能 ◆ペット飼育可の場合: ペット飼育時は敷金1ヶ月積み増し。 ◆定期借家契約(再契約相談可) ◆最新の空室状況/内見のご予約/お申込はいえらぶBBをご確認ください。 ◆内見開始日直前の申込: 先行契約のみ申込可 		

新宿本店

新宿区新宿3-21-4新宿ニュータウンビル1階
TEL: 03-6279-2032



みずべや
水商売のお部屋



あずま通り店

新宿区歌舞伎町1-8-3良川ビル2階
TEL: 03-6205-5732

新築貸マンション

練馬駅

MAXIV練馬TRE 101

間取り
1K

専有面積
28.21㎡

築年月
2026年06月

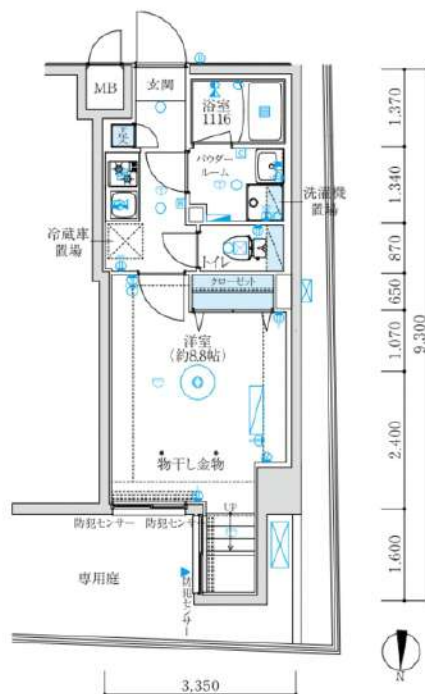


新築

申込・確認はいえらぶBBから

チェックポイント！

主要採光面：北向き、ペット相談 小型犬可 猫可(総賃料1ヶ月積み増し)、保証人不要、常時ゴミ出し可能、分譲タイプ、角部屋、B・T別、シャワー、浴室乾燥機、トイレ、温水洗浄便座、洗面所独立、システムキッチン、クローゼット、シューズボックス、都市ガス、エアコン、インターネット使用料無料、オートロック、モニタ付インターホン、専用庭、エレベーター、宅配BOX



物件種目	新築貸マンション
最寄駅	練馬
間取タイプ	1K
賃貸条件	賃料 119,000円
	礼金なし 敷金なし 保証金なし

物件所在地	東京都練馬区中村北1丁目 13-5		
交通	西武池袋・豊島線 練馬 徒歩9分		
建物	建物名	MAXIV練馬TRE 101	
	構造・規模	RC 6階建/1階部分	
	使用部分積	28.21㎡	
	間取内訳	洋 8.8	
築年月	2026年06月	契約期間	2年
管理費等	10,000円/月		
駐車場			
現況	未完成	入居可能時期	2026年7月1日
設備	B・T別、シャワー、浴室乾燥機、トイレ、温水洗浄便座、洗面所独立、システムキッチン、クローゼット、シューズボックス、都市ガス、エアコン、インターネット使用料無料、オートロック、モニタ付インターホン、専用庭、エレベーター、宅配BOX		
保険等	要 2年20,000円		
備考	先行契約・申込受付中。駐輪場等の確認は共用部管理会社にお問い合わせください。(株)メイプルリビングサービス 03-5489-4344 申込・確認はいえらぶから。広告掲載不可。既存インターネットのみ利用可能。クリーニング費用：55,000円 24時間サポート：16,500円 賃貸保証：加入 要 保証会社：いえらぶ安心保証 初回保証料：総賃料の50% 更新保証料：1万円 口座振替手数料：440円 利用駅1：都営大江戸線 練馬 徒歩9分		

新宿本店

新宿区新宿3-21-4新宿ニートーワビル1階
TEL: 03-6279-2032



みずべや
水商売のお部屋



あずま通り店

新宿区歌舞伎町1-8-3良川ビル2階
TEL: 03-6205-5732