

グランドパーク親水公園

号室	賃料(円)	共益費(円)	敷金(償却金)	礼金	保証金
802	79,000	15,000	1ヶ月 (1)	1ヶ月	0ヶ月

ペット可 高級分譲賃貸マンション

図面と現状が相違する場合、現状優先となります。



建物所在地	東京都足立区舎人5丁目29-23	区分	
交通	日暮里・舎人ライナー/見沼代親水公園 徒歩1分 日暮里・舎人ライナー/舎人 徒歩13分		
構造・規模	鉄筋コンクリート造 地上:12階	種別	マンション
専有面積	25.37 m ²	入居時期	06/09
竣工年月	2014/8/29	方角	北東
賃貸条件	<ul style="list-style-type: none"> ■契約/普通借家契約 ■契約期間/2年 ■解約予告/2ヶ月前 ■更新料/新賃料 1.5ヶ月 ■更新事務手数料 22,000円(税込) ■短期解約違約金 敷礼プラン時(1年未満の解約時総賃料の1ヶ月)AZP・SZPプラン時(1年未満の解約時総賃料2ヶ月分、1年以上2年未満の解約時総賃料1ヶ月分) ■入居中サポート/21,450円 ■室内抗菌処理代/17,600円 ■事務手数料/11,000円 ■鍵交換代/22,000円(入居時費用) ■火災保険/23,000円 ■保証会社加入必須 ■ペット飼育保証 他 ■ペット飼育時共益費 3500円追加※犬・猫いずれか1匹(小型犬50cm以下、体高30cm以下) 		
特約事項	■指定電力案内有(契約自由)		
設備	システムキッチン、2口ガスキッチン、バス・トイレ別、ユニットバス、温水洗浄付き暖房便座、浴室換気乾燥機、室内洗濯機置場、独立洗面台、洋室、フローリング、エアコン、BS対応、CS110°対応、地デジ対応、インターネット対応(要契約/利用者負担)、都市ガス、排水(公共下水)、シューズボックス、イタホン(TV)、TVEモニターHDD、エレベータ、バルコニー、宅配ボックス、メールボックス、駐輪場、バイク置場、駐車場、ペット4匹飼育可		
その他設備			



■口振手数料：～660円 ■保証会社の更新料：10,000円～
 ■クリーニング費用：～30㎡/66,000円 (SZP成約時：+鍵交換代22,000円)
 ■2人以上入居の場合、共益費1,000円増額
 ※上記費用は物件によって異なる場合がございます。詳細は直接お問い合わせください。

新宿本店 新宿区新宿3-21-4新宿ニュータウンビル1階
TEL: 03-6279-2032



みずべや
水商売のお部屋



あずま通り店 新宿区歌舞伎町1-8-3良川ビル2階
TEL: 03-6205-5732

貸マンション

新御徒町駅

クレイシア新御徒町(クレイシアシンオカチマチ) 204

間取り
1K

専有面積
26.07㎡

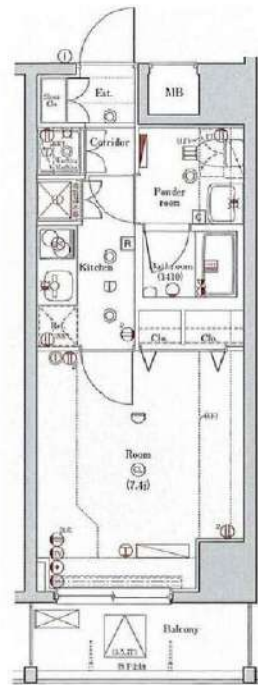
築年月
2009年09月



デザイナーズマンション 最寄り駅徒歩3分!

チェックポイント!

主要採光面：南向き, 杜宅可, 二人入居可, デザイナーズ分譲タイプ, 24時間換気システム, 閑静な住宅街, B・T別, シャワー, 浴室暖房, 浴室乾燥機, トイレ, 温水洗浄便座, 洗面所, 洗面台, IHキッチン, システムキッチン, 収納スペース, 全居室収納, クローゼット, 室内洗濯機置場, 給湯, フローリング, 全居室フローリング, 冷房, 暖房, エアコン, 全居室エアコン, MMコンセント, インターネット対応, ダブルロックドア, オートロック, モニタ付オートロック, モニタ付インターホン, 防犯カメラ, 24時間セキュリティ, バルコニー, エレベーター, 宅配BOX



物件種目	貸マンション
最寄駅	新御徒町
間取タイプ	1K
賃料条件	賃料 92,000円 礼金1ヶ月 敷金1ヶ月 保証金なし

物件所在地	東京都台東区小島2丁目3-3		
交通	都営大江戸線 新御徒町 徒歩3分		
建物	建物名	クレイシア新御徒町(クレイシアシンオカチマチ) 204	
	構造・規模	RC 10階建/2階部分	
	使用部分積	26.07㎡	
	間取内訳	洋 7.4	
築年月	2009年09月	契約期間	2年
管理費等	なし 共益費10,000円/月		
駐車場			
現況	居住中 2026年07月20日退去予定	入居可能時期	2026年8月上旬予定
設備	B・T別, シャワー, 浴室暖房, 浴室乾燥機, トイレ, 温水洗浄便座, 洗面所, 洗面台, IHキッチン, システムキッチン, 収納スペース, 全居室収納, クローゼット, 室内洗濯機置場, 給湯, フローリング, 全居室フローリング, 冷房, 暖房, エアコン, 全居室エアコン, MMコンセント, インターネット...		
保険等	要 2,530円		
備考	火災保険及び地震24時間駆けつけ、近隣トラブル解決支援、鍵付サービスが付いた入居者様への安心サービス「BRIプライムプラス」への加入が必須となります。(月額2,530円) ※申込は「イタジキB」よりお手続きください。更新手数料：新賃料0.5ヶ月 先行契約のみ可。<賃料保証>引越先「ジャックス」または「エスカード」※B、Cが審査落ちの場合別途「ルームバンクインシュア」というインシュアにて条件可。※正社員契約の場合※利用 外国籍の場合「ニッセイインシュア(WALKUS保証)」※同居の家賃100%、2%/月、敷金追加1ヶ月(学生の場合さらに追加1ヶ月) ※海外審査可※本契約は株式会社WALKUSが貸主となる特定賃貸借(借賃借)契約です。詳細はA・T・Bをご参照ください。BRIプライムプラス：2,530円/月 更新料：新賃料1ヶ月 賃料保証：加入要(個人) ①株式会社ジャックス「VICCS-ONE」初回合算家賃50%、1%/月、10,500円/年と株式会社エスカード「ROOM ID」初回合算家賃50%、1.5%/月、年間更新料無し※法人契約可 鍵交換等：年 38,500円〜 利用料：東京都人口比例 稼働時間：従来6分 利用料2：東京メトロ駅南口徒歩5分 徒歩10分		

新宿本店 新宿区新宿3-21-4新宿ニートーワビル1階
TEL: 03-6279-2032



みずばや
水商売のお部屋

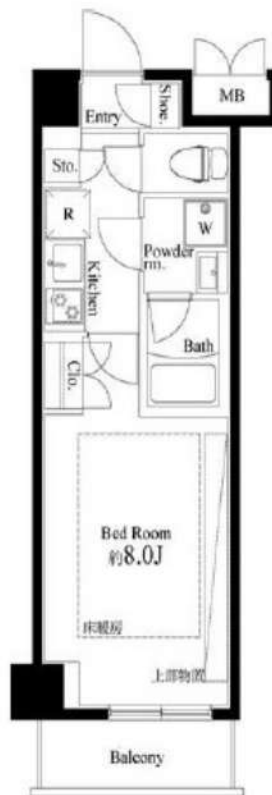


あずま通り店 新宿区歌舞伎町1-8-3良川ビル2階
TEL: 03-6205-5732

RENECAT導入済物件★消臭抗菌効果が半永久持続
★家具・家電付賃貸へ変更可★すぐお住まいになれます

Access

JR常磐線
「綾瀬」駅徒歩 9分
東京メトロ千代田線
「綾瀬」駅徒歩 9分



0212 号室 専有面積 25.42㎡

間取 1K

賃料 95,000 円/月

共益費 15,000 円/月

物件概要

所在地 / 東京都足立区東綾瀬1丁目26-19
構造・規模 / 鉄筋コンクリート造 6階建
総戸数 / 87 戸
築年月 / 2016年06月09日
入居日 / 2026年07月04日

契約条件

敷金0ヶ月・礼金0ヶ月

保証システム利用料:家賃総額の55%(最低金額5.5万円)
24Hサポート料22,000円/1年・鍵交換代22,000円
室内抗菌処理代17,600円事務手数料11,000円
[鍵追加代]1本:33,000円
当社指定賃貸入居者総合保険加入の事(別途費用)
※賃料口座引落とし(決済サービス料:月額550円)
普通賃貸借1年契約(更新型)※
※1、2回目の更新時5%の賃料改定あり。更新料は1回のみ。
2回目以降の更新料は無い為、安心して永くお住まいいただけます
■建物管理に入居者届提出必須

24時間安心サポート

設備のトラブルに24時間365日の受付体制

医療健康サービス 24

看護師が24時間365日相談可※通院条件有

※図面と現況が異なる場合、現況優先とさせていただきます。

- 耐震性の高い基礎構造
- 防犯モニター付きエレベーター
- TVモニター付オートロック
- 防犯性の高い非接触キー採用
- ダブルロック&ディンプルキー
- 洋室エアコン標準装備
- 床暖房付きフローリング
- オリジナルシステムキッチン
- 2口ガスコンロ
- バスルームとトイレを独立(シャワートイレ)

- ★カラーTV付の浴室
- ★雨の日も便利な浴室換気乾燥機
- BS/110°CS(別途費用)
- CATV(JCOM)(別途費用)
- ★ネット使い放題(ファイバーゲート)
- ↑速度等詳細はTel.0120-988-660
- 24時間受取可能宅配BOX
- 自転車・バイク(空き状況条件等、要確認)
- 2人入居・外国籍可・海外審査も可能
- 小型犬・猫1匹まで(別途敷金1か月)



新宿本店 新宿区新宿3-21-4新宿ニュータワービル1階
TEL: 03-6279-2032



みずのや
水商売のお部屋



あずま通り店 新宿区歌舞伎町1-8-3良川ビル2階
TEL: 03-6205-5732

TRADIS NIPPORI S 803

物件種別	間取り	賃料	管理費等
マンション	1K	100,000円	15,000円

【インターネット無料!※UCOM光】ペット可 高級分譲賃貸マンション

【インターネット無料!※UCOM光】ペット可 高級分譲賃貸マンション

敷金/保証金	100,000円	礼金/権利金	100,000円
敷引/償却金	100,000円	更新料	1.5ヶ月(新賃料)
更新事務手数料			
その他費用			
物件所在地	東京都荒川区東日暮里5丁目15-9		
交通	山手線 日暮里駅 徒歩7分 京浜東北線 日暮里駅 徒歩7分 山手線 鶯谷駅 徒歩6分		
間取り詳細			
構造	鉄筋コンクリート 8階 / 9階建		
面積	25.84㎡	向き	南
築年月	2010年3月	契約期間	普通借家契約 2年
退去日		入居時期	2026年7月1日
駐車場	駐輪場		
設備	浴室乾燥, ガス給湯, バス・トイレ別, CS, シャワー, 2口コンロ, ガスキッチン, 温水洗浄便座, エアコン, 洗面所独立, 室内洗濯機置場, 押入, BS, シューズボックス, モニタ付オートロック, 洗面化粧台, ネット使用料不要, クローゼット, フローリング, トイレ有, ガスコンロ, ユニットバス, ガスコンロ設置済, バス有, システムキッチン, TVインターホン, 宅配BOX, 外壁タイル張り, デザイナーズ, エレベーター		
入居諸条件	ペット可, 事務所不可, 二人入居可		
損害保険	要 23,000円(2年)		
保証会社	可 保証会社必須/～50%		
備考	■入居中サポート/21450円 ■抗菌代/17600円 ■事務手数料/11000円 ■保証会社必須/～50% ■保険/23000円 ■鍵費用/22000円 ■契約期間(2年普借)※違約金有☆AZPの賃料+1万円でスーパーゼロプラン適用★0 ■ペット飼育時条件有		

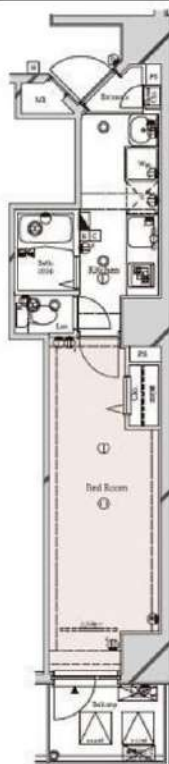
外観



その他



間取り図



新宿本店

新宿区新宿3-21-4新宿ニュータウンビル1階
TEL: 03-6279-2032



みずべや
水商売のお部屋



あずま通り店

新宿区歌舞伎町1-8-3良川ビル2階
TEL: 03-6205-5732

銀座線「浅草」駅 徒歩13分 つくばエクスプレス「浅草」駅 徒歩13分
日比谷線「三ノ輪」駅 徒歩16分

FR :

クレヴィスタ浅草II 403

東京都台東区東浅草1丁目11-5

構造 鉄筋コンクリート10階建

面積 26.73㎡

竣工 2019年6月

間取り 1K



退去予定日：
方角：南



セールスポイント

「クレヴィスタ浅草II」のここがイチオシ。こちらは1Kの物件です。地上10階建ての物件をご紹介します。ごみ置き場も用意されており、通勤前などにごみ捨て可能です。住まい探しの際には、実際に住んでみた時のことを想像しながら進めていくことが大事です。より良い住まいをご提供致します。

スマートホーム

スマホアプリ「Space Core」で利用可。お部屋により設置されている機器が異なる場合や、非設置の物件もございますので現地をご確認ください。【機能】①スマートロック②スマートシーリングライト③赤外線家電操作機能④管理会社とのチャット機能など

※図面と現況が異なる場合は現況優先になります。



▼賃貸借条件

賃料	101,500円
共益費	15,000円
契約期間	2年
更新料	新賃料の1ヶ月
▼その他条件	
ペット	不可
法人	可
外国籍	社会人/大学生 敷金+1 上記以外 敷金+3 償却1

【確認事項】

- ・レジデンシャルサポート (賠償責任・火災保険、24時間駆付)
- ・法人(保証会社不可):敷金+2ヶ月/礼金+2ヶ月
- ・水・風可:敷金+1ヶ月
- ・2人入居:敷金+1ヶ月
- ・不動産業者入居不可 (連保も不可)
- ・民泊転貸禁止・先行申込可・先行契約不可

▼初期費用

敷金	0ヶ月
礼金	1ヶ月
保証:イオースカート	緊急連絡先40%
保証:ルームバンク 口振手数料¥330	緊急連絡先40%
保証:GTN	GTN 外国籍の方エポスグローバルプラン 総額家賃の100% +月次費用 総額家賃の2%
その他月額費用 (詳細左記記載)	レジデンシャルサポート料 800円
室内清掃費用	55,000円
鍵交換代	44,000円
その他初期費用	書類作成代: 11,000円
入居時期	予定2026年6月中旬

新宿本店

新宿区新宿3-21-4新宿ニューパークビル1階
TEL: 03-6279-2032



みずのべや
水商売のお部屋



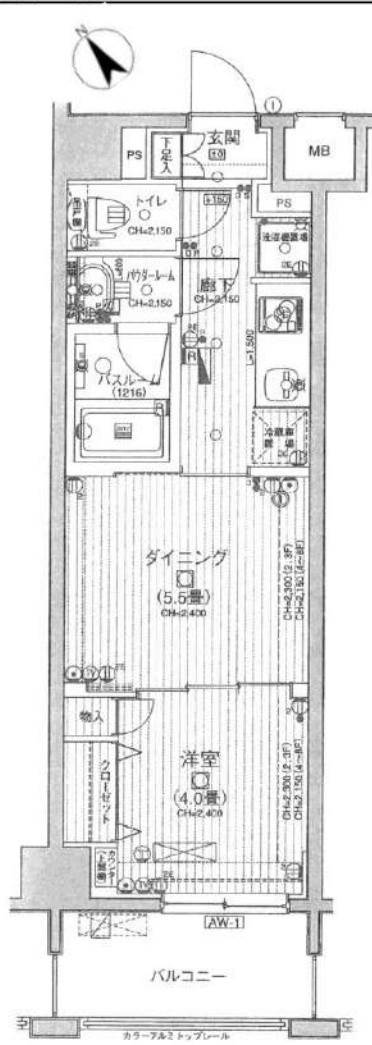
あずま通り店

新宿区歌舞伎町1-8-3良川ビル2階
TEL: 03-6205-5732

日神デュオステージ三ノ輪

号室	賃料	管理費	敷金	礼金	保証金
206	103,000円	10,000円	0ヶ月	0ヶ月	1ヶ月
交通	東京外口日比谷線 「三ノ輪」駅徒歩10分		つばエキスプレス 「浅草」駅徒歩11分		

☆ペット飼育可能 ☆日当たり良好



図面・写真と現状が異なる場合は現状優先と致します。

概要	所在地	〒111-0031 東京都台東区千束4丁目29-6		
構造	鉄筋コンクリート造 地下1階地上9階建			
築年数	2008年11月	契約形態	普通契約2年	
専有面積	30.96㎡	間取り	1DK	
火災保険料 + 24時間 緊急対応料	2,000円(税別)/月額		間取り 事務 手数 更新 料	10,000円(税別) 新賃料1.5ヶ月分 契約2年間
	保証会社 (必須)	月額保証料: 総賃料の1% (最低1000円) ※にじいるライフ利用時 別途 引落手数料500円(税別) ※年更新料無 初回保証料: 総賃料×50% ※にじいるライフ利用時 上記は株式会社 にじいるライフ 利用の場合 ※その他保証会社取扱いあり		
設備	専有部分	<ul style="list-style-type: none"> エアコン シューズボックス クローゼット 独立洗面化粧台 室内洗濯機置場 フローリング システムキッチン2口IHコンロ TVモニター付きインターホン 浴室乾燥機 		
	共有部分	<ul style="list-style-type: none"> エレベーター 宅配ボックス メールボックス オートロック CATV BS/CS110° アンテナ 駐車場 駐輪場 バイク置場 インターネット対応 (NTT/U-NEXT/NULO光から別途契約) 		
その他	内見時期	7月6日	入居時期	7月下旬
	<ul style="list-style-type: none"> ペット飼育可能(敷金1ヶ月分追加・退去時償却) ※飼育種別は建物管理に要確認 保証金1ヶ月分は契約時償却 短期解約違約金有り 退去時ハウスクリーニング代請求(外国籍の方は敷金から償却) 建物管理【日神管財 株式会社 TEL:03-5360-2081】 法人: 敷金1ヶ月/礼金1ヶ月/保証金0ヶ月 外国籍の方ご相談可能(敷金1ヶ月分追加・退去時償却) 			
必要書類	申込時	身分証明書		

新宿本店

新宿区新宿3-21-4新宿ニュータウンビル1階
TEL: 03-6279-2032



みずべや
水商売のお部屋



あずま通り店

新宿区歌舞伎町1-8-3良川ビル2階
TEL: 03-6205-5732

東武伊勢崎線「浅草」駅 徒歩9分

つくばエクスプレス「浅草」駅 徒歩10分 都営浅草線「浅草」駅 徒歩14分

FR :

クレヴィスタ浅草 202

東京都台東区浅草6丁目14-11

構造 鉄筋コンクリート10階建

面積 25.74㎡

竣工 2017年9月

間取り 1K



退去予定日 : 7/4

方角 : 東



セールスポイント

新着情報：クレヴィスタ浅草の空室情報ならコチラ。セキュリティ面は、オートロック・TVインターホンなど充実しているので、防犯対策もばっちりです。共用部にはゴミ出し24時間OK・宅配ボックスなどが備わっておりとても充実しています。交通アクセスを重視して住まい探しをするなら、当社にお任せください！こちらでは、東武伊勢崎線浅草周辺にある賃貸情報を豊富に取り扱っております。

スマートホーム

スマホアプリ「Space Core」で利用可。お部屋により設置されている機器が異なる場合や、非設置の物件もございますので現地をご確認ください。【機能】①スマートロック②温湿度センサー③室内防犯カメラ④赤外線家電操作機能⑤管理会社とのチャット機能など

※図面と現況が異なる場合は現況優先になります。



▼賃貸借条件

賃料	105,000円
共益費	15,000円
契約期間	2年
更新料	新賃料の1ヶ月
▼その他条件	
ペット	不可
法人	可
外国籍	社会人/大学生 敷金+1 上記以外 敷金+3 償却1

※法人(保証会社不可):敷金+2ヶ月/礼金+2ヶ月
 ※水・風可:敷金+1ヶ月
 ※2人同居:敷金+1ヶ月
 ※不動産業者入居不可(連保も不可)
 ※民泊転貸禁止
 ※先行申込可・先行契約不可

▼初期費用

敷金	0ヶ月
礼金	1ヶ月
保証:イオースカート	緊急連絡先40%
保証:ルームバンク 口振手数料¥330	緊急連絡先40%
保証:GTN	GTN 外国籍の方エポスグローバルプラン 総額家賃の100% +月次費用 総額家賃の2%
その他月額費用	レジデンシャルサポート料 800円
室内清掃費用	55,000円
鍵交換代	44,000円
その他初期費用	書類作成代: 11,000円
入居時期	予定2026年7月下旬

新宿本店

新宿区新宿3-21-4新宿ニュータワービル1階
TEL: 03-6279-2032



みずべや
水商売のお部屋



あずま通り店

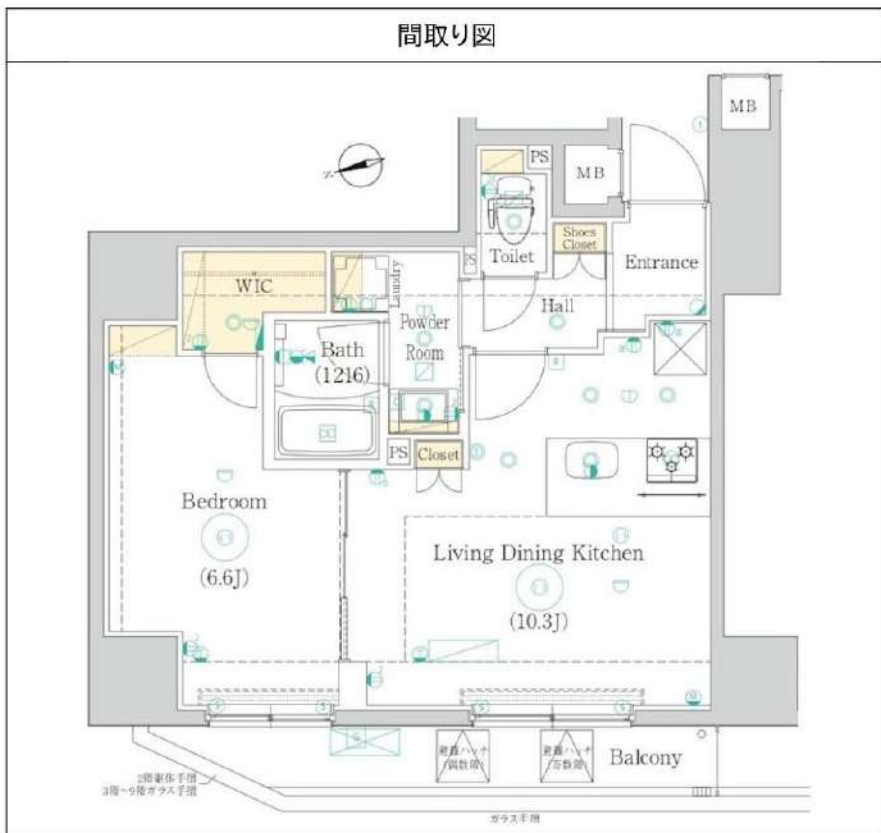
新宿区歌舞伎町1-8-3良川ビル2階
TEL: 03-6205-5732

HY's 上野松が谷 0701

物件種別	間取り	賃料	管理費等
マンション	1LDK	175,000円	12,000円

☆小型犬または猫、計1匹まで同居可能
 ☆インターネットWi-Fi無料

ライブズでんき加入で電気代1ヶ月分無料
 ※掲載写真は参考写真です



敷金/保証金	175,000円	礼金/権利金	175,000円
敷引/償却金		更新料	1.5ヶ月(新賃料)
更新事務手数料			
その他費用	[一時金] 事務手数料: 11,000円, 鍵交換: 38,500円 [月次費用] naviサポート: 990円 [備考] 解約予告2ヶ月前・更新料1.5ヶ月		
物件所在地	東京都台東区松が谷4丁目10番4号		
交通	東京メトロ日比谷線 入谷駅 徒歩6分 つくばエクスプレス 浅草[つくばEXP]駅 徒歩10分 山手線 上野駅 徒歩13分		
間取り詳細	LDK 10.30, 洋室 6.60		
構造	鉄筋コンクリート 7階 / 10階建		
面積	41.88㎡	向き	西
築年月	2020年1月6日	契約期間	普通借家契約 2年
退去日	2026年6月13日	入居時期	2026年7月上旬 予定
駐車場	駐輪場		
設備	24時間換気システム, 3口以上コンロ, BS, CS, TVインターホン, ウォークインクローゼット, エアコン, ガスコンロ設置済, ガス給湯, クローゼット, システムキッチン, シューズボックス, ネット使用料不要, バス・トイレ別, マルチメディアコンセント, 温水洗浄便座, 火災報知機, 室内洗濯機置場, 人感照明センサー, 洗面化粧台, 洗面所独立, 追い焚き風呂, 浴室乾燥, 浴室暖房, エレベーター, 宅配BOX, 敷地内ゴミ置き場		
入居諸条件	ペット相談, 楽器使用不可, 事務所不可, 法人可		
損害保険	要 フレックス少額短期保険 20,000円 (2年)		
保証会社	必須 初回保証料(賃料+管理費+naviサポート等)×50%, 月次保証料1%, 外国籍: 初回保証料(賃料+管理費+naviサポート等)×80%~, 月次保証料2%~		
備考	<ul style="list-style-type: none"> ・ペット飼育相談可能 小型犬または猫1匹まで(飼育時+敷金1ヶ月) ・短期解約違約金あり(1年未満解約は賃料1ヶ月分) ・入居者様専用アプリのご登録必須 物件確認・内見予約・お申込みは【いい生活Square】をご確認ください		

新宿本店 新宿区新宿3-21-4新宿ニュータウンビル1階
 TEL: 03-6279-2032



みずべや
 水商売のお部屋



あずま通り店 新宿区歌舞伎町1-8-3良川ビル2階
 TEL: 03-6205-5732