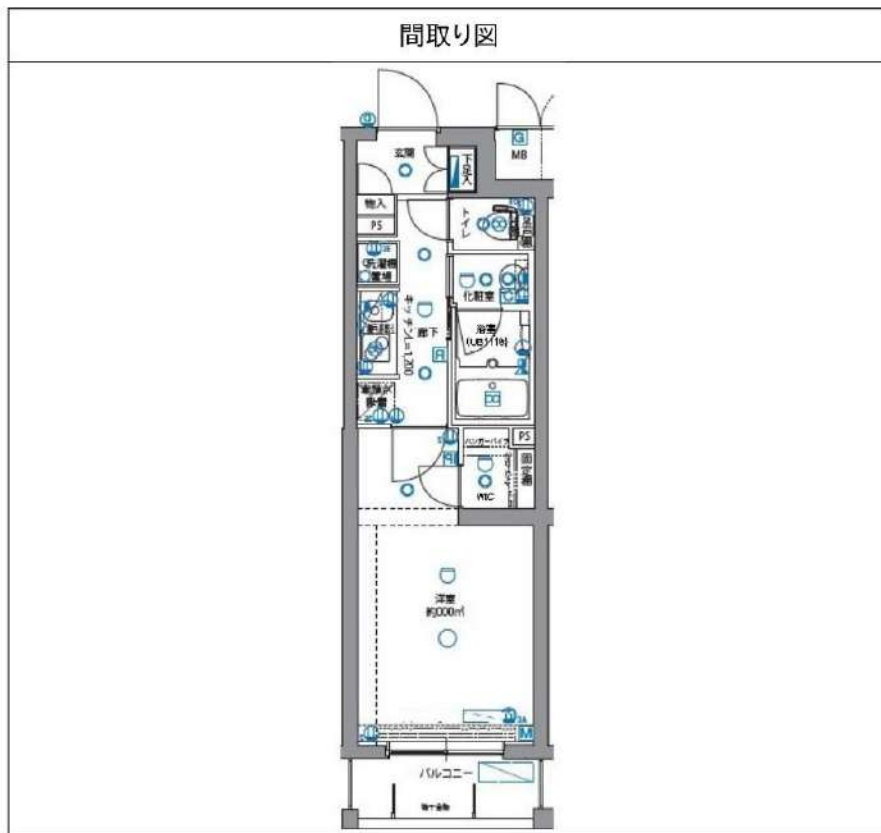


パティナー下丸子 109

物件種別	間取り	賃料	管理費等
マンション	1K	89,000円	0円

セキュリティも室内設備も充実!ペットと暮らせる高級分譲賃貸マンション♪

セキュリティも室内設備も充実!ペットと暮らせる高級分譲賃貸マンション♪



敷金/保証金	0円	礼金/権利金	0円
敷引/償却金	0円	更新料	0ヶ月(新賃料)
更新事務手数料			
その他費用			
物件所在地	東京都大田区下丸子2丁目20-3		
交通	東急多摩川線 武蔵新田駅 徒歩8分 東急多摩川線 下丸子駅 徒歩10分 南武線 平間駅 徒歩24分		
間取り詳細			
構造	鉄筋コンクリート 1階 / 5階建		
面積	26.22㎡	向き	北西
築年月	2014年2月	契約期間	普通借家契約 2年
退去日		入居時期	2026年8月12日
駐車場	駐輪場 バイク置き場		
設備	シャワー、BS、洗面化粧台、浴室乾燥、2口コンロ、押入、シューズボックス、システムキッチン、CATV、バス有、ガス給湯、エアコン、バス・トイレ別、CS、ウォークインクローゼット、ガスキッチン、トイレ有、室内洗濯機置場、TVインターホン、モニタ付オートロック、温水洗浄便座、ガスコンロ、フローリング、クローゼット、ユニットバス、管理室、デザイナーズ、メールボックス、エレベーター、外壁タイル張り、セキュリティ会社加入済、宅配BOX		
入居諸条件	ペット可、事務所不可、二人入居可		
損害保険	要 23,000円(2年)		
保証会社	必須 保証会社必須/～50%		
備考			

※図面と異なる場合は現況を優先となります。

新宿本店 新宿区新宿3-21-4新宿ニュータウンビル1階
TEL: 03-6279-2032



みずえびや
水商売のお部屋



あずま通り店 新宿区歌舞伎町1-8-3良川ビル2階
TEL: 03-6205-5732

FOR RENT

☆角部屋☆二面採光☆駅チカ3分☆

都営地下鉄浅草線 中延駅 徒歩 3分

東急大井町線 中延駅 徒歩5分

賃料

100,000円

1K

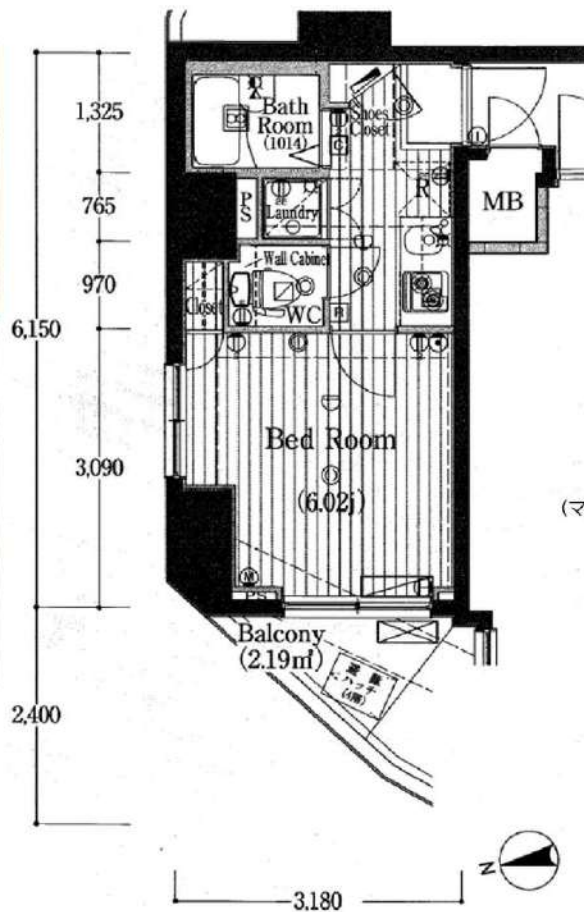
301号室 / 20.02㎡

管理費 10,000円

敷金 0か月分

礼金 0か月分

物件名	ルリオン品川中延セトルシティ		
住所	東京都品川区中延6丁目3-19		
交通	都営地下鉄浅草線 中延駅 徒歩3分 東急大井町線 中延駅 徒歩5分		
構造	鉄筋コンクリート造 地上8階建て		
竣工	2009年12月		
開口向	西	解約予告	2か月前
専有部	20.02㎡	募集現況	7/12 解約予定
更新料	新賃料 1.5か月	内見・鍵	不可
建物管理	日本ハウズイング(株) 0120-536-320		
備考	<ul style="list-style-type: none"> ・家財保険料 20,000円(2年間) ・安心サポート(月額) 1,000円(税別) ・事務手数料 10,000円(税別) ・鍵交換費 40,000円(税別)~(任意) ・保証会社利用必須(家賃総額の50%~) 更新保証料10,000円(1年間) 【退去時】 <ul style="list-style-type: none"> ・退去時清掃費 35,000円(税別) ・エアコン洗浄 15,000円(税別) ・2年未満での解約:違約金総賃料1か月分 ※解約月の日割精算は行いません(月割精算) ・ペット飼育時は敷金1か月分預託要 ※小型犬または猫 1匹まで ※審査状況により条件変更もごございます。		



ペットは小型犬 または 猫
1匹まで
(1匹につき敷金1か月分)

※ネット個別契約
NTT東日本
0120-116-116
等
(マンションエントランス掲示物や
建物管理へ確認)

※先行契約優先
※駐輪場等の共用部設備は
建物管理に確認ください

外国籍・留学生応相談
保証会社いえらぶ利用
(初回保証料100%
年間保証料15,000円)
敷金2か月プラス預託
※海外審査不可

- システムキッチン (2口ガスコンロ)
- 24時間換気システム
- ユニットバス
- 浴室換気乾燥機
- 室内洗濯機置場
- TVMモニター付オートロック
- エレベーター
- ペット可
- 宅配BOX
- 専用ゴミ置場
- 温水洗浄便座

図面と現況が異なる場合は現況を優先します

新宿本店

新宿区新宿3-21-4新宿ニューワールドビル1階
TEL: 03-6279-2032



みずべや
水商売のお部屋



あずま通り店

新宿区歌舞伎町1-8-3良川ビル2階
TEL: 03-6205-5732

FOR RENT

DIPS南六郷2 503号室

京急本線雑色駅 徒歩9分

京急本線六郷土手駅 徒歩18分
京急空港線糀谷駅 徒歩21分Wi-Fi
インターネット無料浴槽サイズ
BIG 1216(広め)TVモニター付
オートロック浴室
乾燥機ペット飼育可能
犬・猫可(小型2匹まで)
※保証金
1ヶ月追加宅配
ボックス付

※図面と現況が異なる場合は、現況を優先致します。

分譲賃貸マンション

賃料	104,000円
管理費	12,000円
フレックスあんしんサポート(月額:税込)	1,100円

間取	1K	専有面積	壁芯25.36㎡
保証金	1ヶ月	礼金	0ヶ月
敷金	0ヶ月	更新料	1.5ヶ月

住居表示	東京都大田区南六郷2丁目32-3		
建築構造	鉄筋コンクリート地上5階	所在階	5階
入居日	相談		
現況	居住中	建物竣工	2018年1月
退去予定日	2026年6月28日	ペット飼育	可能
火災保険料	少額短期保険 2年18,000円~	鍵交換代 (税込)	24,200円

設備	オートロック	温水洗浄便座	エレベーター付	パストイレ別	防犯カメラ設置	宅配ボックス付
	ペット可	エアコン付	インフラ完備	浴室乾燥機	2ロクロ	マイコンロック付

備考	<ul style="list-style-type: none"> ■インターネット「シーファイブ、Wi-Fi」(無料) ■保証会社必須 ■解約2ヶ月前予告 ■短期解約違約金有 ■ペット飼育の場合保証金1ヶ月追加 ■入居審査後、インターネット・電気・ガス・水道のご利用に 関し、業者よりお電話させていただきます。 ■居住中・完成前の物件は全て先行契約になります。 ■駐輪場・駐車場等の確認は共用部管理会社へお問い合わせください。 ■共用部管理会社：㈱日本コミュニティー 03-5366-1222 		
----	--	--	--

保証会社 第1候補	【初回】賃料+管理費合計の50% : 58,550円
	【月次】賃料+管理費合計の1.5% : 1,757円

短期違約金	1年未満：総賃料2ヶ月分 (232,000円)
	2年未満：総賃料1ヶ月分 (116,000円)

原状回復
要項

- 貸室内の清掃(基本料金(別途消費税)~30㎡:48,000円、~50㎡:63,000円、~60㎡:73,000円、61㎡~:専有面積に応じる)
- エアコンクリーニング(1台:13,000円税別)
- ペット飼育可能物件の場合はペット飼育のお客様退去時、消臭消毒費用(15,000円税別)はご負担いただけます。
- 保証金は貸主受領時に全額償却されます。預かり金ではありません。退去時原状回復で借主が負担すべき費用の内、保証金の額までは貸主負担に変更することとし、借主への請求から差し引かれます。

新宿本店

新宿区新宿3-21-4新宿コートワビル1階
TEL:03-6279-2032みずべや
水商売のお部屋

あずま通り店

新宿区歌舞伎町1-8-3良川ビル2階
TEL:03-6205-5732

ラフィスタ羽田 403

物件種別	間取り	賃料	管理費等
マンション	1DK	105,000円	15,000円

【Wi-Fiインターネット無料※シーファイブ】ペット飼育可 高級分譲賃貸マンション 京浜急行空港線穴守稲荷駅徒歩2分の好立地

【Wi-Fiインターネット無料※シーファイブ】ペット飼育可 高級分譲賃貸マンション 京浜急行空港線穴守稲荷駅徒歩2分の好立地

外観

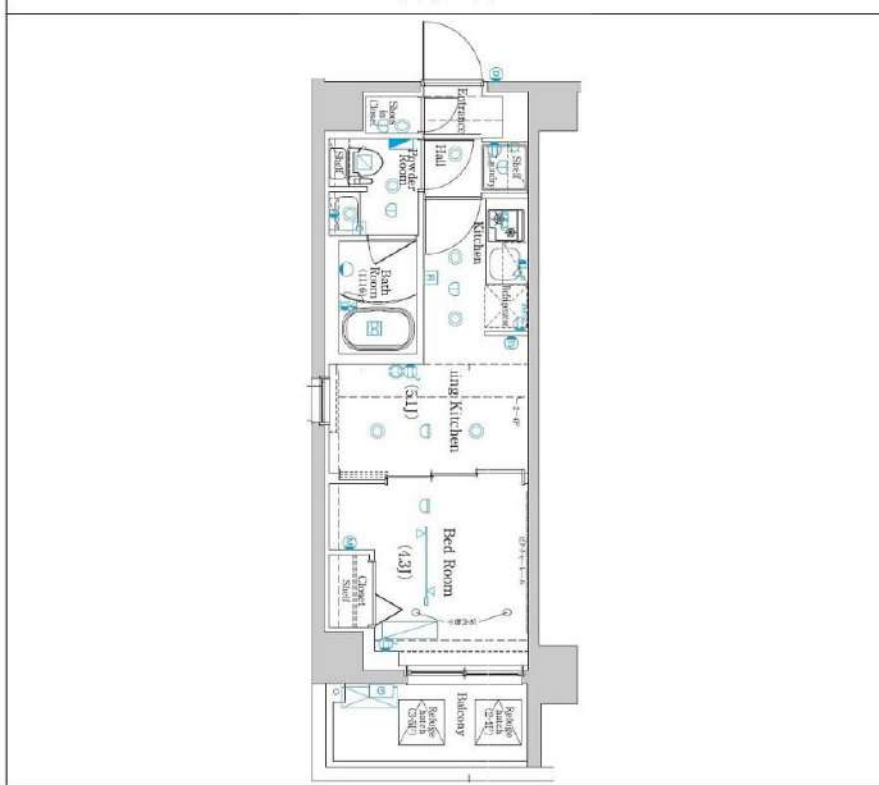


その他



※図面と異なる場合は現況を優先となります。

間取り図



敷金/保証金	105,000円	礼金/権利金	105,000円
敷引/償却金	105,000円	更新料	1.5ヶ月(新賃料)
更新事務手数料			
その他費用			
物件所在地	東京都大田区羽田4丁目4-17		
交通	京急空港線 穴守稲荷駅 徒歩2分 東京モノレール 天空橋駅 徒歩7分 京急大師線 大師橋駅 徒歩29分		
間取り詳細	DK 5.10畳		
構造	鉄筋コンクリート 4階 / 6階建		
面積	25.72㎡	向き	南西
築年月	2021年6月	契約期間	普通借家契約 2年
退去日		入居時期	2026年8月5日
駐車場	バイク置き場		
設備	洗面化粧台, シューズウォークインクローゼット, バス有, システムキッチン, エアコン, ガス給湯, 室内洗濯機置場, ユニットバス, シャワー, 押入, モニタ付オートロック, BS, ガスコンロ, ネット使用料不要, CS, 2ロコンロ, TV/インターホン, 人感照明センサー, バストイレ別, 浴室乾燥, フローリング, トイレ有, クローゼット, 24時間換気システム, 温水洗浄便座, ガスキッチン, デザイナーズ, エレベーター, 宅配BOX, 風除室, 外壁タイル張り		
入居諸条件	ペット可, 事務所不可, 二人入居可		
損害保険	要 23,000円(2年)		
保証会社	必須 保証会社必須/～50%		
備考	■入居中サポート/21450円 ■抗菌代/17600円 ■事務手数料/11000円 ■保証会社必須/～50% ■保険/23000円 ■鍵費用/22000円 ■契約期間(2年普借)※違約金有☆AZPの賃料+1万円でスーパーゼロプラン適用★0 ■ペット飼育時条件有		

新宿本店

新宿区新宿3-21-4新宿ニュータウンビル1階
TEL: 03-6279-2032



みずぺや
水商売のお部屋



あずま通り店

新宿区歌舞伎町1-8-3良川ビル2階
TEL: 03-6205-5732

RENECAT導入済物件★消臭抗菌効果が半永久持続
★家具・家電付賃貸へ変更可★すぐお住まいになれます

Access

東急目黒線
「武蔵小山」駅徒歩 5分



東急池上線
「戸越銀座」駅徒歩 13分

- スタイリッシュな外観
- カラーTVモニター付オートロック
- 共用部防犯カメラ
- 防犯性の高いディンプルキー
- 洋室エアコン標準装備
- 床フローリング仕様
- オリジナルシステムキッチン
- 1口IHコンロ
- バスルームとトイレを独立
- 室内洗濯機置場
- ★雨天・冬は必須!浴室換気乾燥暖房機
- パウダールーム洗面台
- 温水シャワートイレ
- ★ネット使い放題(ケーブルテレビ品川)
- ↑速度等詳細はTel.0120-559-470
- 防犯シャッター
- BS/CS/CATV(別途費用)
- 24時間受取可能宅配BOX
- 駐輪場初回登録料5,500円
- ペット可(小型1匹)敷金1ヶ月追加



0305 号室 専有面積 20.24㎡

間取 1K

賃料 112,000 円/月

共益費 12,000 円/月

物件概要

所在地 / 東京都品川区小山3丁目10-2
 構造・規模 / 鉄骨造 4階建
 総戸数 / 12 戸
 築年月 / 2016年09月30日
 入居日 / 2026年08月29日

契約条件

敷金0ヶ月・礼金0ヶ月

保証システム利用料:家賃総額の55%(最低金額5.5万円)
 24Hサポート料22,000円/1年・鍵交換代22,000円
 室内抗菌処理代17,600円事務手数料11,000円
 当社指定賃貸入居者総合保険加入の事(別途費用)
 ※賃料口座引落し(決済サービス料550円)
 普通賃貸借1年契約(更新型)※
 ※1、2回目の更新時5%の賃料改定あり。更新料は1回のみ。
 2回目以降の更新料は無い為、安心して永くお住まいいただけます
 ◆ガスコンロとIHコンロの部屋があります。

24時間安心サポート

設備のトラブルに24時間365日の受付体制

医療健康サービス 24

看護師が24時間365日相談可※遠征条件有

※図面と現況が異なる場合、現況優先とさせていただきます。
 ※退去時清掃費用、更新時更新費用等がございます。
 ※壁紙の色は変更する場合がございます。



新宿本店 新宿区新宿3-21-4新宿ニュータワービル1階
 TEL: 03-6279-2032



みがいべや
水商売のお部屋



あずま通り店 新宿区歌舞伎町1-8-3良川ビル2階
 TEL: 03-6205-5732

VERXEED STAIR Omori Kita 201

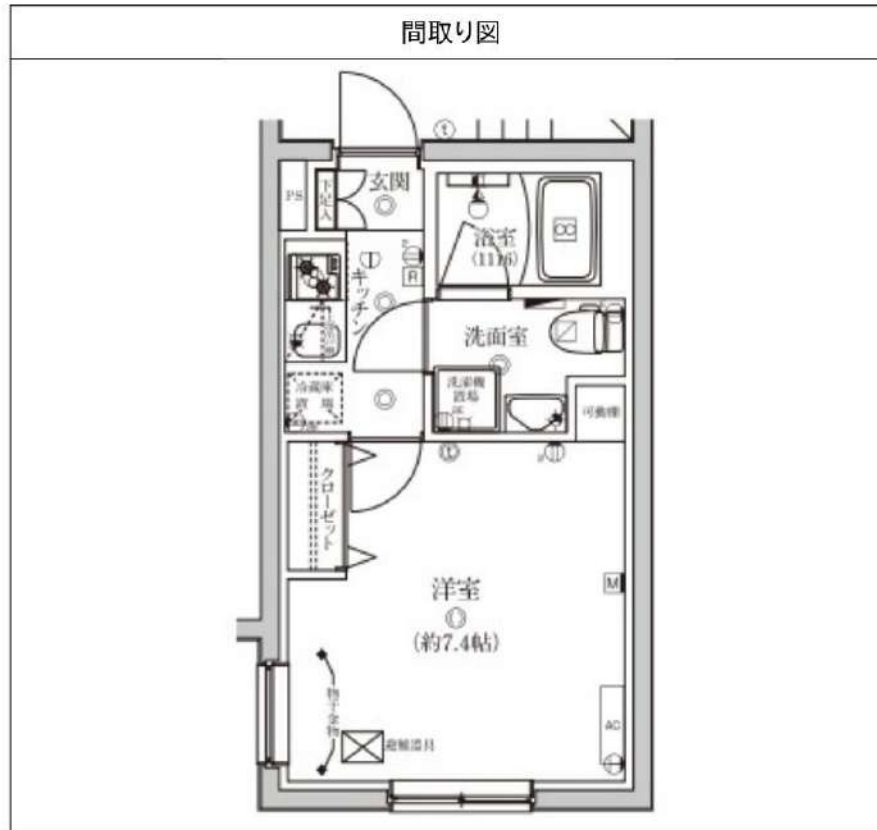
物件種別	間取り	賃料	管理費等
マンション	1K	114,500円	15,000円

**【Wi-Fiインターネット無料:ファイバーゲート】新築!人気のバストイレ別の快適な水回り レイアウト
自在な壁式構造のお部屋!**

【Wi-Fiインターネット無料:ファイバーゲート】新築!人気のバストイレ別の快適な水回り レイアウト自在な壁式構造のお部屋!

外観

その他



※図面と異なる場合は現況を優先となります。

敷金/保証金	0円	礼金/権利金	0円
敷引/償却金	0円	更新料	1.5ヶ月 (新賃料)
更新事務手数料			
その他費用			
物件所在地	東京都大田区大森北6丁目24-(以下未定)		
交通	京急本線 平和島駅 徒歩5分 京浜東北線 大森駅 徒歩16分 東京モノレール 流通センター駅 徒歩24分		
間取り詳細			
構造	鉄筋コンクリート 2階 / 5階建		
面積	23.18㎡	向き	南西
築年月	2026年7月	契約期間	普通借家契約 2年
退去日		入居時期	2026年8月6日
駐車場			
設備	24時間換気システム, ガスコンロ, 洗面化粧台, ユニットバス, ネット使用料不要, シューズボックス, システムキッチン, シャワー, ガス給湯, BS, クローゼット, トイレ有, CS, 室内洗濯機置場, バス・トイレ別, 温水洗浄便座, 浴室乾燥, 2口コンロ, エアコン, モニタ付オートロック, バス有, フローリング, 押入, TVインターホン, ガスキッチン, 外壁タイル張り, 宅配BOX, デザイナーズ		
入居諸条件	二人入居可		
損害保険	要 23,000円 (2年)		
保証会社	必須 保証会社必須/～50%		
備考	■入居中サポート/0円 ■抗菌代/0円 ■事務手数料/0円 ■保証会社必須/～50% ■保険/23000円 ■鍵費用/22000円 ■契約期間(2年普借) ※違約金有 ☆AZPの賃料+1万円でスーパーゼロプラン適用 ★550 ■特約事項あり		

新宿本店 新宿区新宿3-21-4新宿ニュータウンワビル1階
TEL: 03-6279-2032



みずべば
水商売のお部屋

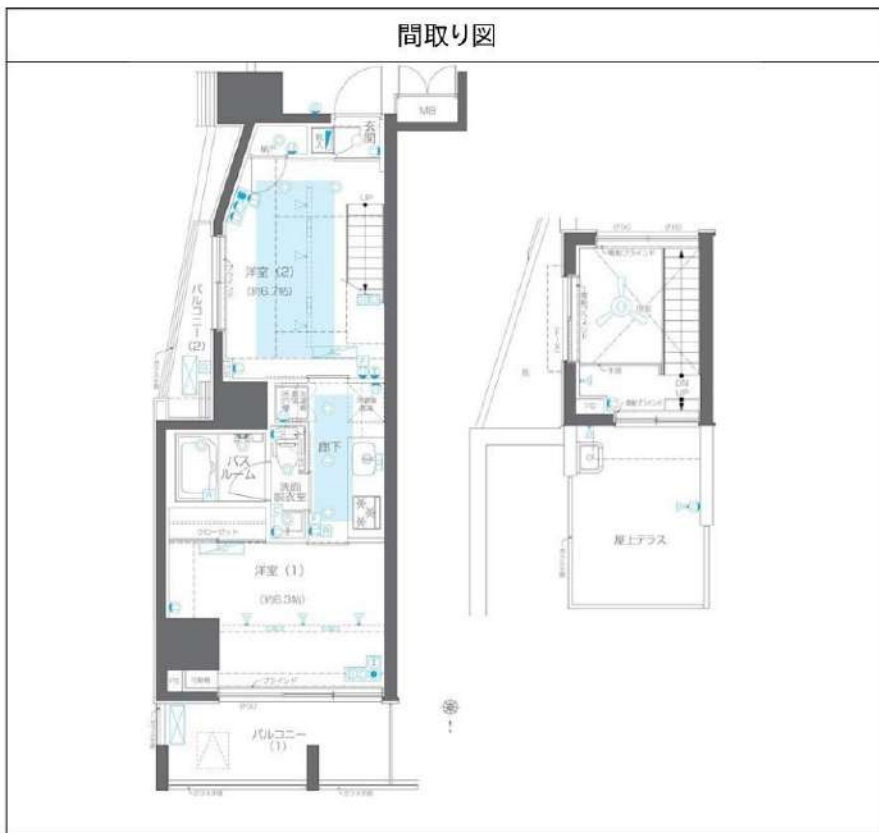


あずま通り店 新宿区歌舞伎町1-8-3良川ビル2階
TEL: 03-6205-5732

ZOOM目黒かむろ坂 701

物件種別	間取り	賃料	管理費等
マンション	2K	207,000円	14,000円

敷金/保証金	207,000円	礼金/権利金	207,000円
敷引/償却金		更新料	1ヶ月(新賃料)
更新事務手数料			
その他費用	<small>[-一時金] 鍵交換費用(税込): 33,000円 [月次費用] 家財保険+付帯サービス(税込): 1,835円 (備考) ■契約時: 当月分+翌月分の賃料・管理費をお支払い頂きます ■解約時: ルームクリーニング費用及び借主負担分の原状回復費用をお支払い頂きます</small>		
物件所在地	東京都品川区小山台1丁目13番17号		
交通	東急目黒線 武蔵小山駅 徒歩7分 東急目黒線 不動前駅 徒歩10分		
間取り詳細	7階: 洋室 6.70畳, 洋室 6.30畳		
構造	鉄筋コンクリート 7階 / 7階建		
面積	41.14㎡	向き	北
築年月	2021年10月25日	契約期間	普通借家契約 2年
退去日	2026年7月5日	入居時期	2026年7月下旬
駐車場	要問合せ 駐輪場 バイク置き場		
設備	3口ガス(グリル) 独立洗面台 脱衣室 浴室乾燥機 追焚 温水洗浄便座 床暖房 エアコン 角部屋		
入居諸条件	ペット不可, 二人入居可		
損害保険			
保証会社	必須 トーシンライフ、オリコフォレントインシュア、全保連/保証料: 初回=賃料等×50%、月額=賃料等×1%		
備考	■住居専用 ■民泊利用不可 ■自転車: 月額500円 バイク: 月額2,000円(契約時2年間一括払い※台数要確認) ■部屋タイプ: T ◆内見予約は「スマート内覧」◆外国人籍相談可(申込条件: 在留カード必須、日本語読み書き出来る方、連帯保証人必須: 日本人又は永住者) ※内装は入居までに変更となる場合がございます		



※図面と異なる場合は現況を優先となります。

新宿本店 新宿区新宿3-21-4新宿ニューターワビル1階
TEL: 03-6279-2032



みずべや
水商売のお部屋



あずま通り店 新宿区歌舞伎町1-8-3良川ビル2階
TEL: 03-6205-5732