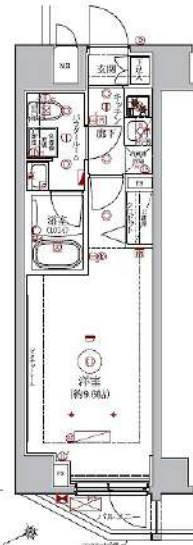


外観



間取り



RELUXIA成増

503

賃料	83,000円		
管理・共益費	管理費 15,000円	共益費	0円
間取り	1K	物件種別	マンション
敷金	-	礼金	1.0ヶ月
交通	東武東上線「成増」駅 徒歩7分 東京メトロ有楽町線・副都心線「地下鉄成増」駅 徒歩11分		
物件所在地	東京都板橋区赤塚三丁目15-11		
構造	鉄筋コンクリート造	地上 9階建	5階部分
専有面積	27.35㎡	向き	北西
築年月	2018年 4月	入居時期	2026年8月上旬
契約期間	2年間（更新可）	原状回復	退去時精算
更新料	新賃料1ヶ月分	更新事務手数料	新賃料0.5ヶ月分+税
鍵交換代	30,800円	損害保険	2年 20,000円
その他費用	安心入居サポート:18700円 引越虫駆除サービス:17600円		
駐車場・駐輪場・バイク置場等の建物設備については下記建物管理会社へお問い合わせ下さい。			
建物管理会社	日神管財株式会社	03-5360-2081	
保証会社	必須 (あんしん保証等)	初回保証料:50~60% (外国籍:70%) ※月額保証料あり ※詳細は申込時に保証会社プランを確認	
セールスポイント	ペット可 (成長時の体長50cm体重10kg以内の犬及び猫1匹まで)		
設備	BS CS オートロック モニター付オートロック 防犯カメラ ディンプルキー ダブルロック 管理人室 エレベーター 宅配BOX 角部屋 人感センサー フローリング 風除室 クローゼット シューズボックス ガス2口コンロ パストイレ別 温水洗浄便座 ガス給湯 室内洗濯機置場 洗面化粧台 浴室換気乾燥機 24h換気有 システムキッチン 24hゴミ出し可 敷地内ゴミ置き場 メールボックス エアコン		
備考	※インターネット使用料無料		

エントランス



室内



キッチン



バスルーム



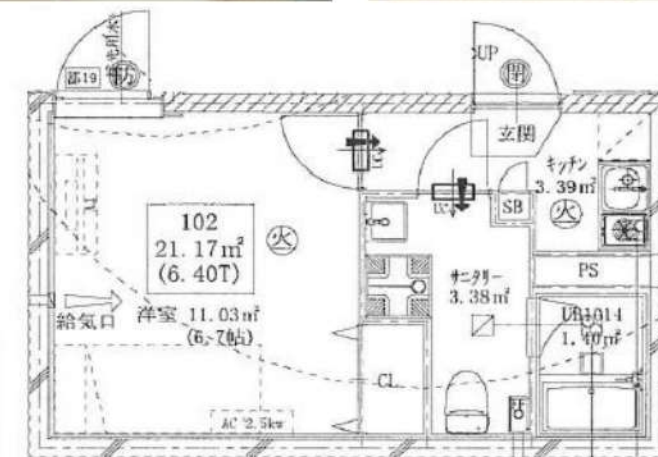
※図面と現況が異なる場合は、現況が優先となります。■申込の際はITAMIDBBにてお願いします。■お部屋は原則として「クリーニング中」以外現状渡しです。■保証会社必須(エルズサポート・ジャックス・セゾンカードなど複数取扱有)。初回保証料は、賃料等の合計金額の50%~60%。年間更新料や月額保証料あり。但し、大手法人契約の場合で保証会社利用しない場合は敷金1か月分増です。■ペット飼育可の物件でペットを飼育する際は、申込書にその旨(種類・数)を記載。敷金1か月分増(退去時償却)。建物管理規約等により制限があります。また管理規約や使用細則等の違反により賃貸借契約が解除となる場合があります。■建物全館禁煙(電子タバコ含む)です。但し、専有部分においては、退去時に天井壁クロスを張替え(借主全額負担)を前提に容認します。■短期違約(1年未満・フリーレントが1年9か月未満)違約金賃料等の1か月分。■解約予告2か月前。更新料、新賃料1か月分。更新事務手数料0.5か月分(税別)。■駐車場・駐輪場・バイク置場については建物管理会社への空き確認を要します。また、お申し込みは原則別途建物管理会社にお申し込み願います。■楽器使用相談物件可の物件の場合、建物管理規約等の制限があります。使用時間、音量について他の居住者様へのご配慮をお願いします。騒音苦情については、契約解除となる場合があります。■退去時にルームクリーニング、エアコンクリーニング等の費用負担があります。■インターネット回線については入居者様ご自身の責任で利用となります。ご希望の回線が建物に導入されていない場合もございます。■空き予定の場合は、先行契約となります。■空予定の物件の場合、室内写真の提供が出来ない場合があります。



最寄駅	間取り	賃料	物件名	号室
下板橋12分	1K	¥85,000	AZEST R SHIMOITABASHI 102	

東武東上線 / 下板橋駅 徒歩12分  
東武東上線 / 大山駅 徒歩12分

所在地	東京都板橋区熊野町18-11		
路線	東武東上線		
最寄駅	下板橋 駅	12	分
物件種別	マンション	構造	RC
築年	2024年3月	階層	5階建
専有面積	21.17 m <sup>2</sup>	間取り	1K
現況	退去予定 2026/7/26		
契約種別	普通借家	期間	2年間(更新可)
賃料	¥85,000	敷金	0ヶ月
管理費	¥8,000	礼金	1ヶ月
更新料	新賃料の1ヵ月分 更新事務手数料11000円		
保険料	2年間	¥20,000	
契約手数料	5,000円(税別)	解約予告2ヵ月前通知	
鍵交換費用	20,000円(税別)		
退去時請求	ハウスクリーニング代	45,000円(税別)	
	エアコン洗浄代	12,000円(税別)	
保証会社	利用必須	株式会社ミライズインシュア	
保証料	初回保証料 月額総支払額の50~100%		
	年間保証料 12,000円、月次手数料 月額400円(税別)		
24時間サポート	月額1,100円(税込)		



条件	ペット	○	敷金2ヵ月追加(解約時全額償却)	
	外国籍	相談	2人入居	×
設備	法人契約	○	生活保護	×
	バス・トイレ別	○	エレベーター	×
	エアコン	○	オートロック	○
	独立洗面台	○	宅配BOX	○
	ガス種別	都市		
	インターネット	○無料(BBM-NET)		
備考	TVモニター付オートロック・浴室換気乾燥機・独立洗面台・エアコン・宅配ボックス・室内洗濯機置場			
	【短期契約の違約金】1年未満の解約:賃料+管理費の2ヵ月 1年以上2年未満の解約:賃料+管理費1ヵ月			
建物管理会社		AZEST-PRO株式会社		
駐輪場等空き確認TEL		03-5960-1800		



ペット飼育の場合  
敷金追加2ヵ月  
※敷金償却

※図面と現況が異なる場合は、現況優先とさせていただきます。

新宿本店 新宿区新宿3-21-4新宿ニュータウンビル1階  
TEL: 03-6279-2032



みずべや  
水商売のお部屋



あずま通り店 新宿区歌舞伎町1-8-3良川ビル2階  
TEL: 03-6205-5732

物件ID:12566\*44

木下の賃貸  
KINOSHITA GROUP

# プレール・ドゥーク練馬中村橋

住み替え応援システムRe・Room  
家賃でポイントがたまる！  
住み替えて使ってお得！

安心管理システム24時間管理  
学生・女性にオススメ

**BBM-NET月額基本使用料無料！！**

**ペット相談可(小型犬または猫1匹、敷金2ヶ月追加)**

**外国籍の方もご入居可！！海外審査可！！**



**新生活応援**  
月額賃料+5,000円で家電4点付きに！

かしこく！手軽に！  
**家電付**  
物件家賃+5,000円

詳細はイタナジ申込フォームよりご案内



木下の賃貸 友の会  
詳細はこちら▶



※図面と現況が異なる場合には現況を優先とします。

ACCESS	
西武池袋線 中村橋駅 徒歩8分	
都営大江戸線 練馬 徒歩15分	
西武池袋線 練馬 徒歩13分	
505号室	賃料 <b>92,000円</b>
	管理費 8,000円
	敷金 0ヶ月 礼金 1ヶ月

OUTLINE			
間取り	1K	タイプ	専有面積 25.74㎡
入居日	2026/8/8	内見	2026/7/28
「木下の賃貸」友の会費		2,530 円(税込)/月額	
所在地	東京都練馬区向山2丁目6-10		
構造	RC造	規模	6階建5階
竣工日	2017年02月	総戸数	127戸
駐車場施設	無	空き	無
駐輪場施設	有	空き	要確認
駐車場敷金	なし	駐車場賃料	0 円/月額
ペット飼育	相談	ペット飼育の場合の敷金	敷金2ヶ月
方位	南	ガス	パレットガス推奨
建物管理会社	株式会社キノシタコミュニティ	電気	パレット電気推奨

LEASE CONDITION			
契約期間	2年	更新料	新賃料 1.25 ヶ月
解約予告	1ヶ月前に文書で当社宛に通知		
スマートロック登録費用	27,500 円(税込)	消毒代	26,400 円(税込)
定額ルームクリーニング代	63,800 円(税込)		

EQUIPMENT			
オートロック	○	洗濯機置場	○
エレベーター	○	浴室乾燥機	○
TVモニター付きインターフォン	○	洗浄機能付暖房便座	○
宅配ボックス	○	追い焚き	○
ガスコンロ	○	居室床材フローリング	○
IHクッキングヒーター	○	エアコン	○
独立洗面台	○	浄化槽	○
バルコニー	○		
CATV	○		
BSアンテナ	○		
CSアンテナ	○		
カーシェアリング	○		

**備考**

①保証会社加入必須。木下グループ保証：初回保証料80%、利用手数料月額550円(税込)、継続保証委託料20,000円(2年毎)

②木下の賃貸友の会加入必須。入居者補償制度、住まいのトラブル緊急サポート等のサービスを提供。月額2,530円(税込)~/法人プラン月額990円(住まいのトラブル緊急サポートのみ)

③12か月未満の解約時、賃料1か月分の違約金が御座います。

④CATV、BS-CS110、インターネット等(導入されているか否かは要確認)には別途契約、費用がかかります。

⑤BBM-NET完備。月額基本使用料は無料ですがオプションサービス(物件により利用できない場合があります)には別途費用がかかります。

※実入居者様が61歳以上の場合、弊社指定の見守りサービスへのご加入が必須となります。(月額1,800円/税別)

**新宿本店** 新宿区新宿3-21-4新宿ニュータワービル1階 TEL: 03-6279-2032

**みずべや** 水商売のお部屋

**あずま通り店** 新宿区歌舞伎町1-8-3良川ビル2階 TEL: 03-6205-5732

# ベルシード椎名町 202

物件種別	間取り	賃料	管理費等
マンション	1K	110,000円	15,000円

【必須】ベルプラス[家財保険/設備トラブル24時間駆け付け/騒音・近隣トラブルサポート] 【月額:2200円(税込)] 外国籍の方は敷金1ヶ月追加となります。

方位など誤差が生じる場合があります。正確な方位につきましては現地にて必ずご確認ください。【建物管理会社:株式会社ベルテックス TEL:03-6304-5597】 ペット種類・インターネット・BS・CS・バイク置き場・駐輪場など共有部分に関しては建物管理会社にご確認下さい ※ペット可の場合は敷金増(償却)となります。

### 外観

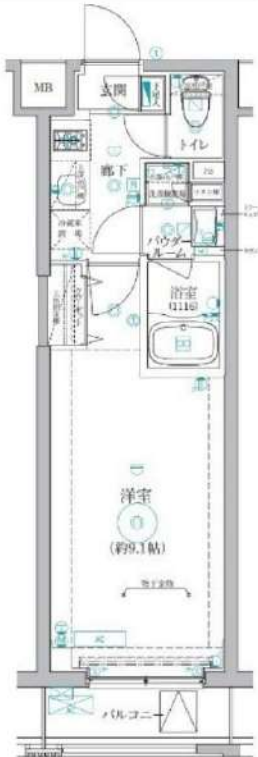


### その他



2階平面図

### 間取り図



敷金/保証金	0円	礼金/権利金	110,000円
敷引/償却金		更新料	1.5ヶ月(新賃料)
更新事務手数料	0円		
その他費用	[一時金]鍵交換費用(必須):33,000円,室内抗原代(必須):16,500円 [月次費用]ベルプラス(必須):2,200円		
物件所在地	東京都豊島区南長崎1丁目23-11		
交通	西武池袋線 椎名町駅 徒歩4分 東京メトロ有楽町線 要町駅 徒歩12分 都営大江戸線 落合南長崎駅 徒歩17分		
間取り詳細	洋室 9.20畳		
構造	鉄筋コンクリート 2階 / 5階建		
面積	26.50㎡	向き	東
築年月	2022年5月	契約期間	普通借家契約 2年
退去日	2026年8月4日	入居時期	2026年8月下旬 予定
駐車場	無 駐輪場 バイク置き場		
設備	【LUUP】設置済み。 普段のお買い物・通勤でご利用いただけます。 ※ご利用料金は使用者負担となります。		
入居諸条件	ペット相談, ルームシェア相談, 飲食店不可, 外国人相談, 楽器使用不可, 高齢者相談, 子供相談, 事務所不可, 性別不問, 単身可, 二人入居相談, 法人可		
損害保険			
保証会社	必須 初回契約時:総賃料50%、[JRAC:1万円/年(月330円)] [カーサ:月額保証料1%] [ジャックス:月額保証料1%] [ベルテックス保証:月額保証料1%] ※外国籍の方は敷金1ヶ月追加となります。		
備考	内見・申込はいい生活スクエア 最新空室情報・申込・内見はいい生活スクエアでご確認下さい。方位など誤差が生じる場合があります。正確な方位につきましては現地にて必ずご確認ください。短期解約違約金:1年未満は総賃料2ヶ月分、1年以上1.5年未満は総賃料1.5ヶ月分。ペット飼育可能な場合は敷金増/償却となります。法人様申込の場合、条件によっては礼金増額になる場合がございます。		

※図面と異なる場合は現況を優先となります。

## 新宿本店

新宿区新宿3-21-4新宿ニュータワービル1階  
TEL: 03-6279-2032



## みずべや

水商売のお部屋

## あずま通り店

新宿区歌舞伎町1-8-3良川ビル2階  
TEL: 03-6205-5732

# ラフィスタ板橋本町 407

物件種別	間取り	賃料	管理費等
マンション	2K	112,000円	15,000円

【Wi-Fiインターネット無料※シーファイブ】テレワーク環境良好 ペット飼育可 高級分譲賃貸マンション 使い分け可能な2Kタイプのお部屋！

【Wi-Fiインターネット無料※シーファイブ】テレワーク環境良好 ペット飼育可 高級分譲賃貸マンション 使い分け可能な2Kタイプのお部屋！

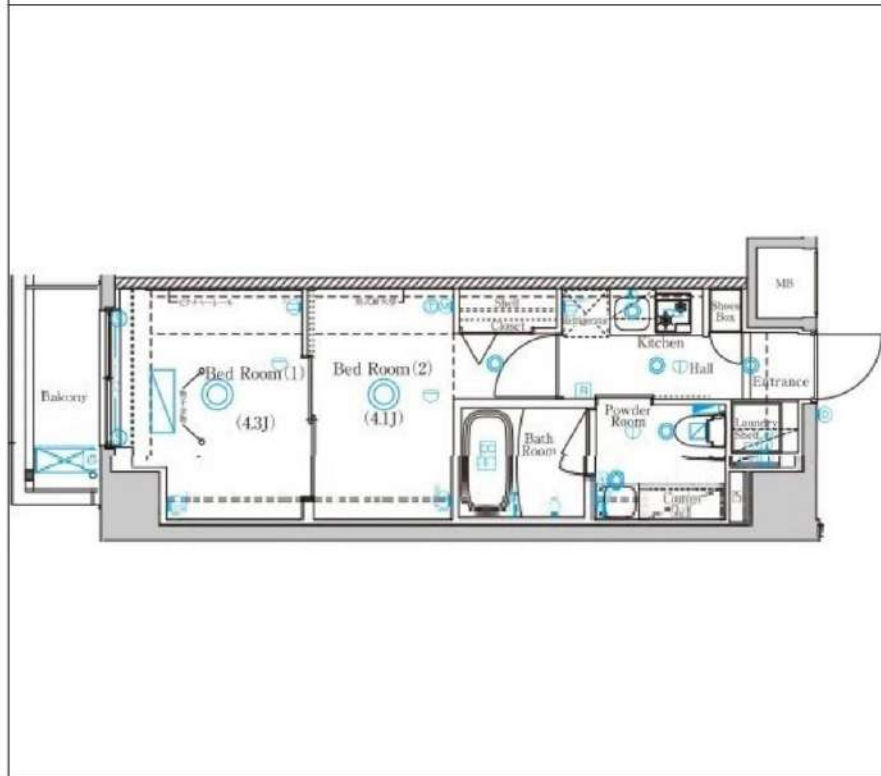
## 外観



## その他



## 間取り図



敷金/保証金	112,000円	礼金/権利金	112,000円
敷引/償却金	112,000円	更新料	1.5ヶ月 (新賃料)
更新事務手数料			
その他費用			
物件所在地	東京都板橋区本町41-12		
交通	都営三田線 板橋本町駅 徒歩6分 都営三田線 板橋区役所前駅 徒歩11分 東武東上線 中板橋駅 徒歩15分		
間取り詳細	洋室 4.10畳		
構造	鉄筋コンクリート 4階 / 7階建		
面積	25.50㎡	向き	西
築年月	2021年1月	契約期間	普通借家契約 2年
退去日		入居時期	2026年8月15日
駐車場	バイク置き場		
設備	室内洗濯機置場, 洗面化粧台, 人感照明センサー, バス布, ガス給湯, ガスコンロ, TVインターホン, 24時間換気システム, BS, シューズボックス, バストイレ別, エアコン, クローゼット, シャワー, 温水洗浄便座, フローリング, 2口コンロ, モニタ付オートロック, 浴室乾燥機, ユニットバス, ネット使用料不要, ガスキッチン, システムキッチン, トイレ有, CS, 押入, エレベーター, デザイナーズ, 外壁タイル張り, 宅配BOX		
入居諸条件	ペット可, 事務所不可, 二人入居可		
損害保険	要 23,000円 (2年)		
保証会社	可 保証会社必須 / ~50%		
備考	■入居中サポート/21450円 ■抗菌代/17600円 ■事務手数料 /11000円 ■保証会社必須 / ~50% ■保険/23000円 ■鍵費用 /22000円 ■契約期間(2年普借) ※違約金有 ☆AZPの賃料+1万円でスーパーゼロプラン適用 ★0 ■ペット飼育時条件有		

※図面と異なる場合は現況を優先となります。

新宿本店 新宿区新宿3-21-4新宿ニュータウンビル1階  
TEL: 03-6279-2032



みずべや  
水商売のお部屋



あずま通り店 新宿区歌舞伎町1-8-3良川ビル2階  
TEL: 03-6205-5732

# ミライズ早稲田レジデンス 801号室

1K

115,000円

管理費 10,000円

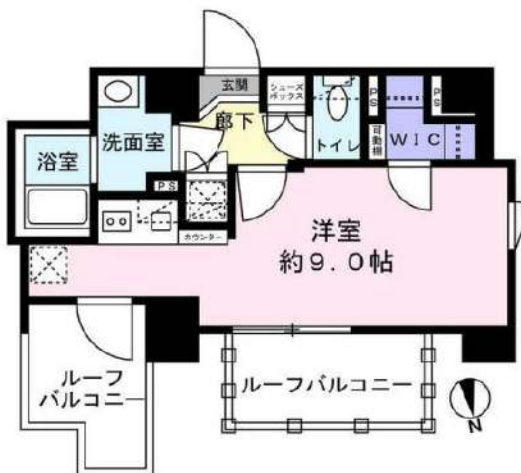
礼金 1ヶ月

敷金 無

都電荒川線「早稲田」徒歩4分

東京メトロ副都心線「雑司が谷」徒歩11分

東京メトロ東西線「早稲田」徒歩13分



- オートロック
- モニター付きインターホン
- 防犯カメラ
- 宅配BOX
- ウォークインクローゼット
- 浴室乾燥機
- 独立洗面台
- BT別
- システムキッチン
- 都市ガス
- 設置済ガスコンロ設置済
- 2F以上
- バルコニー
- 室内洗濯機置場
- エアコン
- EV

所在	東京都豊島区高田1丁目12-12		
間取詳細	洋室9畳		
構造・階建	RC 8階 / 8階建		
専有面積	26.96㎡	物件種別	マンション
築年月	2020年11月	開口向き	
入居時期	相談	更新料	1ヶ月(新賃料)
損保	要 20,000円 2年	連帯保証人	不要
契約期間	普通借家2年		
保証会社	(ミライズインシュア)、保証料(初回契約時)50%、保証料(更新時)12,000円、エルズサポート・いえらぶパートナーズ利用可		
駐車場	無	駐輪場	
入居諸条件	分譲タイプ		
その他費用	鍵交換費用33,000円、ハウスクリーニング66,000円(退去時)、24時間駆けつけサポート1,100円(月額)、契約事務手数料11,000円		
周辺施設	ドン・キホーテ高田馬場駅前店まで1439m、まいばすけっとと面影橋駅東店まで205m、ダイエー高田店まで185m、ファミリーマート豊島高田一丁目店まで112		
設備	都市ガス、宅配ボックス、浴室乾燥機、パストイレ別、エレベーター1基、室内洗濯機置き場、エアコン付き、システムキッチン、TVモニターインターホン、オートロック、防犯カメラ、分譲タイプ、洗面所独立、ウォークインクローゼット、ルーフバルコニー、シャンプードレッサー		
備考	特約:1年未満解約の場合は短期解約違約金 総賃料1ヶ月分、更新事務手数料:新賃料0.3ヵ月分(税別)、解約予告1ヵ月前・大手法人諸条件相談可能☆2026年7月29日退去予定☆		

※最新の空室・申込状況はイタジにてご確認下さい

※掲載情報と現状が異なる場合は現状が優先となります

新宿本店 新宿区新宿3-21-4新宿ニュータワービル1階  
TEL: 03-6279-2032



みずまばや  
水商売のお部屋



あずま通り店 新宿区歌舞伎町1-8-3良川ビル2階  
TEL: 03-6205-5732

# PREMIUM CUBE 駒込 403


物件種別	間取り	賃料	管理費等
マンション	1K	130,000円	15,000円

【Wi-Fiインターネット無料※シーファイブ】ペット2匹飼育可 高級分譲デザイナーズ 追い炊き機能付きバスルーム キッチンには便利な吊戸棚付き!

【Wi-Fiインターネット無料※シーファイブ】ペット2匹飼育可 高級分譲デザイナーズ 追い炊き機能付きバスルーム キッチンには便利な吊戸棚付き!

外観

その他

間取り図


敷金/保証金	130,000円	礼金/権利金	130,000円
敷引/償却金	130,000円	更新料	1.5ヶ月(新賃料)
更新事務手数料			
その他費用			
物件所在地	東京都豊島区駒込1丁目23-7		
交通	山手線 駒込駅 徒歩3分 東京メトロ南北線 駒込駅 徒歩5分 京浜東北線 田端駅 徒歩16分		
間取り詳細			
構造	鉄筋コンクリート 2階 / 11階建		
面積	26.20㎡	向き	北
築年月	2020年11月	契約期間	普通借家契約 2年
退去日		入居時期	2026年8月12日
駐車場			
設備	浴室乾燥、ガス給湯、バス・トイレ別、CS、押入、2口コンロ、ガスキッチン、温水洗浄便座、エアコン、室内洗濯機置場、シャワー、BS、人感照明センサー、モニタ付オートロック、洗面化粧台、ネット使用料不要、クローゼット、フローリング、システムキッチン、トイレ有、ガスコンロ、ガスコンロ設置済、バス有、追い炊き風呂、脱衣所、シューズボックス、TVインターホン、風除室、デザイナーズ、外壁タイル張り、宅配BOX、エレベーター		
入居諸条件	ペット可、事務所不可、二人入居可		
損害保険	要 23,000円(2年)		
保証会社	必須 保証会社必須/～50%		
備考	■入居中サポート/21450円 ■抗菌代/17600円 ■事務手数料/11000円 ■保証会社必須/～50% ■保険/23000円 ■鍵費用/22000円 ■契約期間(2年普借)※違約金有☆AZPの賃料+1万円でスーパーゼロプラン適用★0 ■ペット飼育時条件有		

※図面と異なる場合は現況を優先となります。

新宿本店

新宿区新宿3-21-4新宿ニュータウンビル1階  
TEL: 03-6279-2032



みずべや  
水商売のお部屋



あずま通り店

新宿区歌舞伎町1-8-3良川ビル2階  
TEL: 03-6205-5732

# PREMIUM CUBE 池袋本町 403

物件種別	間取り	賃料	管理費等
マンション	1DK	140,000円	15,000円

**【インターネット無料:シーファイブ】築浅高級分譲賃貸マンション  
ペット可**

【インターネット無料:シーファイブ】築浅高級分譲賃貸マンション ペット可

敷金/保証金	140,000円	礼金/権利金	140,000円
敷引/償却金	140,000円	更新料	1.5ヶ月(新賃料)
更新事務手数料			
その他費用			
物件所在地	東京都豊島区池袋本町3丁目17-12		
交通	東武東上線 下板橋駅 徒歩6分 都営三田線 新板橋駅 徒歩15分 山手線 池袋駅 徒歩21分		
間取り詳細	洋室 4.30畳		
構造	鉄筋コンクリート 4階 / 7階建		
面積	30.56㎡	向き	西
築年月	2023年9月	契約期間	普通借家契約 2年
退去日		入居時期	2026年8月11日
駐車場	バイク置き場		
設備	フローリング, BS, 追い焚き風呂, ガスキッチン, 温水洗浄便座, ガス給湯, 室内洗濯機置場, 浴室乾燥, シューズウォークインクローゼット, 洗面化粧台, 押入, 24時間換気システム, シャワー ネット, 使用料不要, CS, 人感照明センサー, ガスコンロ, トイレ有, 防犯ガラス, クローゼット, バス有, 2F以上, モニタ付オートロック, バストイレ別, 2ロコンロ, システムキッチン, エアコン, TVインターホン, ユニットバス, 防犯カメラ, デザイナーズ, 宅配BOX, エレベーター, ペット専用設備, 外壁タイル張り		
入居諸条件	ペット可, 事務所不可, 二人入居可		
損害保険	要 25,000円 (2年)		
保証会社	可 保証会社必須/～50%		
備考	■入居中サポート/21450円 ■抗菌代/17600円 ■事務手数料/11000円 ■保証会社必須/～50% ■保険/25000円 ■鍵費用/25300円 ■契約期間(2年普借) ※違約金有☆AZPの賃料+1万円でスーパーゼロプラン適用★0 ■ペット飼育時条件有		



外観



間取り図



その他

※図面と異なる場合は現況を優先となります。

**新宿本店** 新宿区新宿3-21-4新宿ニュータウンビル1階  
TEL: 03-6279-2032



**みざべや**  
水商売のお部屋



**あずま通り店** 新宿区歌舞伎町1-8-3良川ビル2階  
TEL: 03-6205-5732

賃料	142,000円
共益費	20,000円

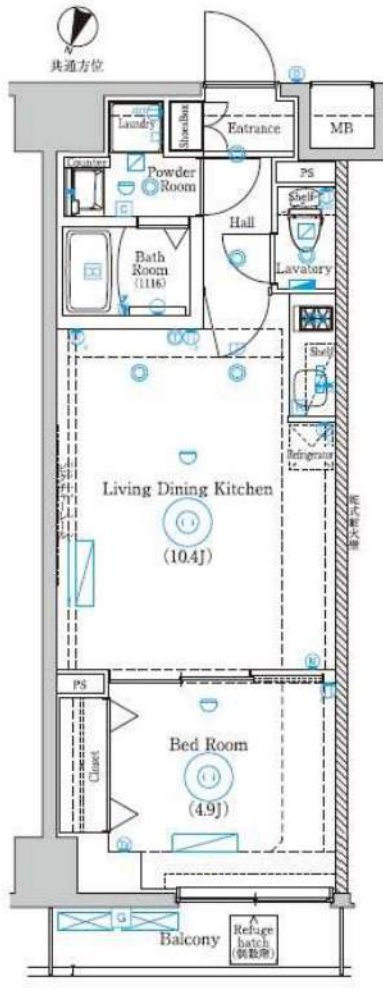
【新築】

# Mind志村坂上 202号室

フリーレント1ヶ月

※写真は参考写真で別号室のものです。

所在	東京都板橋区小豆沢4-21-12
建物	構造：鉄筋コンクリート造 所在階：地上9階建 2階部分 総戸数：40戸 築年月：2025年9月
間取り	1LDK 36.86㎡ (バルコニー3.83㎡)
賃貸条件	敷金：賃料の0ヶ月分 礼金：賃料の0ヶ月分 更新料：新賃料の1ヶ月分 更新事務手数料：新賃料の0.5ヶ月分 現況：空室 (内見現地対応) 入居可能日：即入居可 火災保険：加入必須 (18,000円～) 保証会社：加入必須 (初回保証料50%～) 鍵交換費用：新築の為なし 24時間サポート：16,500円 (税込) / 2年 必須 書類作成費用：11,000円 (税込) 必須
設備	エレベーター、宅配ボックス、オートロック、防犯カメラ インターネット無料 (シーファイブ)、シューズボックス、エアコン TVインターホン、室内洗濯機置場、クローゼット、バルコニー ガスコンロ2口、独立洗面台、温水洗浄便座、浴室乾燥機
その他	ペット飼育可 (敷金追加有：賃料2ヶ月分) 普通借家2年、解約予告2ヶ月前 短期解約違約金有 賃料共益費2ヶ月 (1年未満) 他



図面と現況が異なる場合は現況優先と致します。退去前の申込は先行契約のみの受付となります。

新宿本店 新宿区新宿3-21-4新宿ニートワークビル1階  
TEL: 03-6279-2032



みずびや  
水商売のお部屋



あずま通り店 新宿区歌舞伎町1-8-3良川ビル2階  
TEL: 03-6205-5732

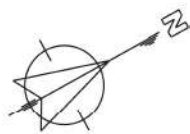
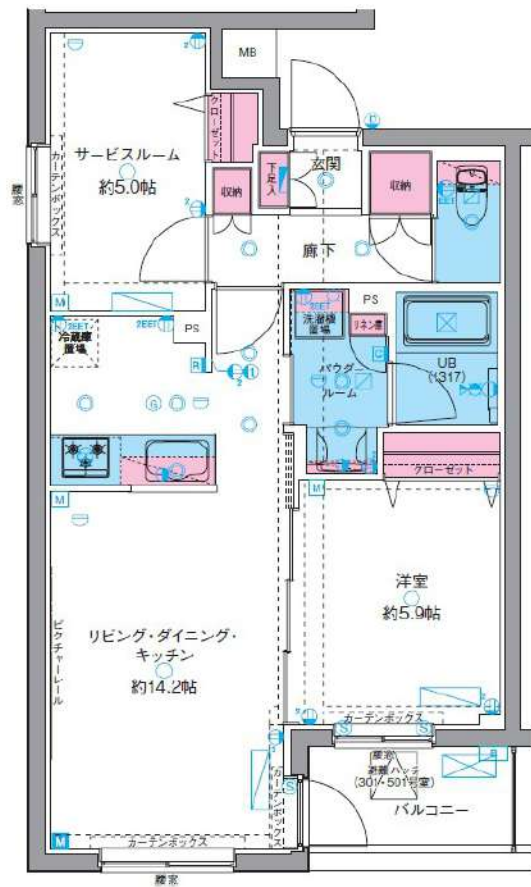
# GENOVIA西高島平 II 0201 部屋タイプ：G

都営三田線「西高島平」駅 徒歩7分 都営三田線「新高島平」駅 徒歩17分

～築浅賃貸マンション～インターネットWi-Fi無料～ペット飼育可（大型犬・猫・多頭飼い可）～2駅以上利用可能～2人入居相談可能～外国籍相談可能～外国籍家賃：クレカ・QR決済可（条件有）～



↑写真載せてます！  
転用OK！  
承諾不要です！



※上記、初期費用決済可！お支払もご相談可能！  
※外国人サポートプラン加入の方限定



賃料	159,000円		
共益費	15,000円	間取り	1LDK+S(納戸)
敷金	0ヶ月	礼金	0ヶ月
物件種別	賃貸マンション	築年月	2023年3月
所在地	東京都板橋区三園 1丁目44-21		
間取り詳細	洋室5.9帖2階,S(納戸)5帖2階,LDK14.2帖2階		
構造・規模	鉄筋コンクリート5階建/2階部分		
共用部	バイク置場(敷金1ヵ月)・駐輪場		
専有面積	壁芯56.83㎡	向き	南東
契約内容	普通借家	契約期間	2年
入居時期	予定2026年8月上旬		
更新料	新賃料の1ヶ月		
解約予告	2ヶ月前		
保証会社	一番手「RBI」初回保証料：50%（ペット飼育時100%） 外国籍：100%+外国籍サポート年間10,800円 （※審査により変更有・要確認） 外国籍家賃：クレカQR決済可（既存の保証料+2%/月） ★RBI安心サポート： 家賃保証月額金+家財保険+家賃引落手数料+mamorocca →全て付帯して2,700円/月(税込)		
保険	有火災保険（保証会社により変動有）		
室内清掃費用	60,500円		
その他初期費用(税込)	鍵交換費用（任意）：27,500円、消臭抗菌サービス：11,000円、外国人サポートプラン：10,800円、契約事務手数料：11,000円		
ポイント・特徴	ペット飼育時：敷金積増なし（多頭飼い・大型犬の場合、基本敷金1ヶ月※頭数により変動あり）短期解約違約金：1年未満の解約で総賃料1ヵ月分 外国籍初期費用・家賃：クレカ・QR決済可（条件有）留学生・ワーホリの方：敷金1ヵ月追加（解約時返還）		

※図面と現況が異なる場合は、現況優先となります。情報掲載日 2026/5/21

**新宿本店** 新宿区新宿3-21-4新宿ニュータワービル1階  
TEL：03-6279-2032



**みずべや**  
水商売のお部屋



**あずま通り店** 新宿区歌舞伎町1-8-3良川ビル2階  
TEL：03-6205-5732

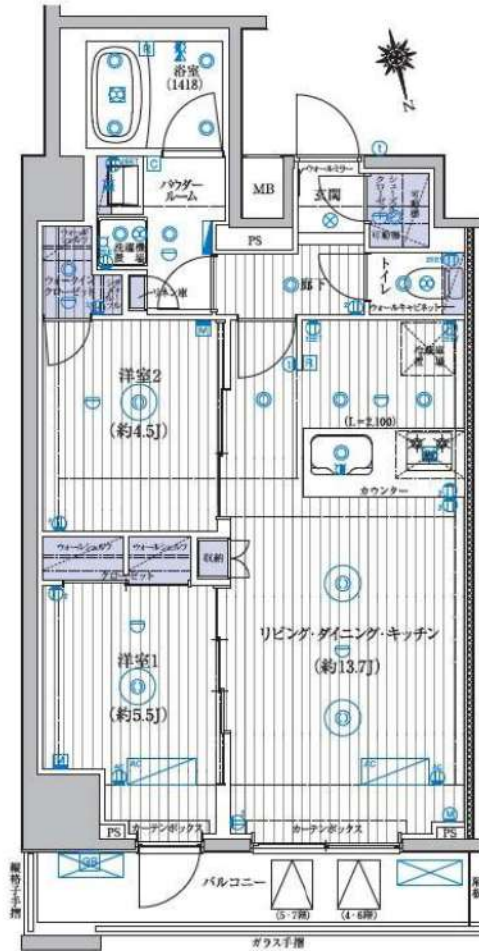
賃料	186,000円
共益費	20,000円

# MAXIV CROS 高島平 MIRAIS 501号室

フリーレント1ヶ月

都営三田線『高島平』駅 徒歩6分

所在	東京都板橋区高島平7-19-14
建物	構造：鉄筋コンクリート造 所在階：地上8階建 5階部分 総戸数：29戸 築年月：2025年11月
間取り	2LDK 56.32㎡ (バルコニー 6.38㎡)
賃貸条件	敷金：賃料の0ヶ月分 礼金：賃料の0ヶ月分 更新料：新賃料の1ヶ月分 更新事務手数料：新賃料の0.5ヶ月分 現況：空室 (内見現地対応) 入居日：即入居可 火災保険：必須 (18,000円～) /2年 保証会社：加入必須 (初回保証料50%～) 鍵交換：新築物件のためなし 24時間サポート：16,500円 (税込) /2年 必須 書類作成費用：11,000円 (税込) 必須
設備	エレベーター、宅配ボックス、オートロック、防犯カメラ インターネット無料 (FGBB)、BS/110°CS、エアコン2台 TV付インターホン、室内洗濯機置場、クローゼット 3口ガスコンロ、独立洗面台、温水洗浄便座、浴室乾燥機
その他	ペット飼育不可 普通借家2年、解約予告2ヶ月前 短期解約違約金 賃料共益費2ヶ月 (2年未満)



※図面と現況が異なる場合は現況優先と致します。退去前の申込は先行契約のみの受付となります。

新宿本店 新宿区新宿3-21-4新宿ニュータウンビル1階  
TEL: 03-6279-2032



みずまべや  
水商売のお部屋



あずま通り店 新宿区歌舞伎町1-8-3良川ビル2階  
TEL: 03-6205-5732