

賃料	間取り	専有面積
95,000円	1K	19.25m ²

主要駅へのアクセス良好!

東京メトロ半蔵門線 水天宮前駅 徒歩1分
都営浅草線 人形町駅 徒歩6分

貸マンション

プレール日本橋壺番館 1002号室

管理番号 2975



外観写真
イメージ

敷金	1ヶ月	礼金	1ヶ月
管理費	12,000円	築年月	2001年12月
住所	中央区日本橋蛸殻町2丁目11-9		
構造・階建	鉄骨鉄筋コンクリート造 10階/12階建		
契約期間	普通借家 2年	方位	南
現況	退去予定 7/16	入居可能時期	相談

- 備考
- ・更新料:新賃料の1か月分 ※更新事務手数料:15,000円(税別)
 - ・火災保険(フレックス少額短期保険):20,000円/2年契約
 - ・鍵交換:30,000円(税別)
 - ・24時間駆けつけサービス:15,000円(税別)/2年契約
 - ・入居時抗菌費用:15,000円(税別)
 - ・保証会社利用料(オリコ、ジェイリース):初回50%
※1年毎10,000円 ※別途収納手数料あり:400円(税別)
 - ・契約事務手数料:10,000円(税別)
 - ・敷金がある場合、退去時1か月償却
 - ・短期解約違約金有(1年未満:賃料2ヵ月分)
 - ・図面と現況が異なる場合は現況優先とします
- ※退去前の物件は、先行契約のみの受付となります!
(※空室物件で内見不可の場合も同様です)

※内見可能な物件は、内見後にお申込みをお願いいたします!

設備情報

コンロ:ガスコンロ付 / コンロの口数:1口 / パストイレ:別室 /
バス / 浴室乾燥機 / トイレ / シャワー / 給湯:ガス / 洗面台 /
エアコン / 洗濯機置き場:有り(室内) / インターホン /
オートロック / インターネット:対応 / ガス種類:都市ガス /
水道:公営 / 排水:公共下水 / 保証人:不要 / 学生:可 /
バルコニーの面数:1面 / 収納 / クローゼット /
シューズボックス / 宅配ボックス

株式会社サニーライフ
TEL: 03-3255-5011
※駐輪場・駐車場・バイク置き場・ネット環境についてはこちら
にお問合せください。

新宿本店 新宿区新宿3-21-4新宿ニュータウンビル1階
TEL: 03-6279-2032



みずべや
水商売のお部屋



あずま通り店 新宿区歌舞伎町1-8-3良川ビル2階
TEL: 03-6205-5732

クレシア亀戸
701号室

102,000円

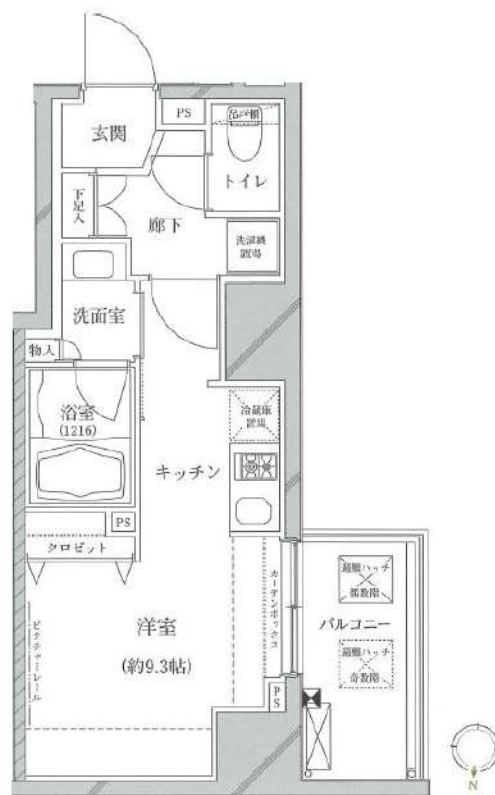
JR中央・総武線「亀戸」徒歩2分

管理費 12,000円

敷金 1ヶ月

礼金 1ヶ月

所在	東京都江東区亀戸2丁目18-14		
間取詳細	洋室9.3畳		
構造・階建	RC 7階 / 14階建	物件種別	マンション
築年月	2012年8月	専有面積	26.31㎡
更新料	1ヶ月(新賃料)	更新手数料	0.5ヶ月(税込)
保険情報	要 20,000円 2年	解約予告	1ヶ月前
契約期間	2年	契約種別	普通借家
現況	空室	開口向き	西
入居可能日	即入居可		
保証会社	①ジャックス②③新日本信用保証)保証料(初回契約時)60%、 ①年間保証料10,000円②年間保証料10,000円 口振手数料 216円(税込)/月 ③クレジットカード払い 月額保証料1.6%		
その他費用	ハウスクリーニング:55,000円/税込(退去時)、エアコンクリーニング: 14,300円/税込(入居時)、除菌消臭:8,800円/税込(入居 時)、鍵交換代:35,200円/税込(入居時)、FAST ASSIST24: 1,100円/税込(月額)		
設備等	モニタ付オートロック、ディンプルキー、ダブルロック、浴室乾燥機、 シャワートイレ付き、都市ガス、エアコン1台		
備考	写真はイメージです(床やクロスの色が変更となる可能性があります) ※365日以内の解約の場合、短期解約違約金 賃料(管理費 込)1ヶ月分 ※民泊利用禁止 ※ペット飼育不可 ※インターネットに ついては建物管理会社にお問い合わせください 駐車場・駐輪場等の使用に関しては管理会社へ確認が必要です。 株式会社レーベンコミュニティ0120-583-660		



※掲載情報と現状が異なる場合は現状が優先となります。
※内見後に仕様変更となる場合がございます。

新宿本店 新宿区新宿3-21-4新宿ニューターワビル1階
TEL: 03-6279-2032



みずがべや
水商売のお部屋



あずま通り店 新宿区歌舞伎町1-8-3良川ビル2階
TEL: 03-6205-5732

賃料	間取り	専有面積
118,000円	1K	29.35m ²

主要駅へのアクセス良好！

東京メトロ日比谷線 小伝馬町駅 徒歩3分
都営新宿線 馬喰横山駅 徒歩6分

貸マンション

アーバイル日本橋小伝馬町 503号室

管理番号 **9524**

敷金	1ヶ月	礼金	1ヶ月
管理費	12,000円	築年月	2004年9月
住所	中央区日本橋大伝馬町2-15		
構造・階建	鉄筋コンクリート造 5階/12階建		
契約期間	普通借家 2年	方位	南東
現況	退去予定 7/26	入居可能時期	相談



外観写真
イメージ



備考

- ・更新料：新賃料の1か月分 ※更新事務手数料：15,000円(税別)
- ・火災保険(フレックス少額短期保険)：20,000円/2年契約
- ・鍵交換：30,000円(税別)
- ・24時間駆けつけサービス：15,000円(税別)/2年契約
- ・入居時抗菌費用：15,000円(税別)
- ・保証会社利用料(オリコ、ジェイリース)：初回50%
※1年毎10,000円 ※別途収納手数料あり:400円(税別)
- ・契約事務手数料：10,000円(税別)
- ・敷金がある場合、退去時1か月償却
- ・短期解約違約金有 (1年未満:賃料2ヵ月分)
- ・図面と現況が異なる場合は現況優先とします

※退去前の物件は、先行契約のみの受付となります！
(※空室物件で内見不可の場合も同様です)

※内見可能な物件は、内見後にお申込みをお願いいたします！

設備情報

システムキッチン / コンロ:ガスコンロ付 / コンロの口数:2口 /
パストイレ:別室 / 浴室乾燥機 / トイレ / 温水洗浄便座 /
シャワー / 給湯 / 洗面所独立 / 洗面所 / 洗面台 / エアコン /
洗濯機置き場:有り(室内) / インターホン /
オートロック:モニタ付き / 防犯カメラ / インターネット:対応 /
BS / CS / 都市ガス / 水道:公営 / 排水:公共下水 / 保証人:不要 /
学生:可 / 24時間換気システム / バルコニーの面数:1面 / 収納 /
クローゼット / シューズボックス / 宅配ボックス

シナネンアクシア株式会社
TEL : 03-5367-2103
※駐輪場・駐車場・バイク置き場・ネット環境についてはこちらに
お問合せください。

新宿本店 新宿区新宿3-21-4新宿ニュータワービル1階
TEL : 03-6279-2032



みずいべや
水商売のお部屋



あずま通り店 新宿区歌舞伎町1-8-3良川ビル2階
TEL : 03-6205-5732

フュージョナル日本橋浜町 701号室

123,000円

管理費 12,000円

敷金 1ヶ月

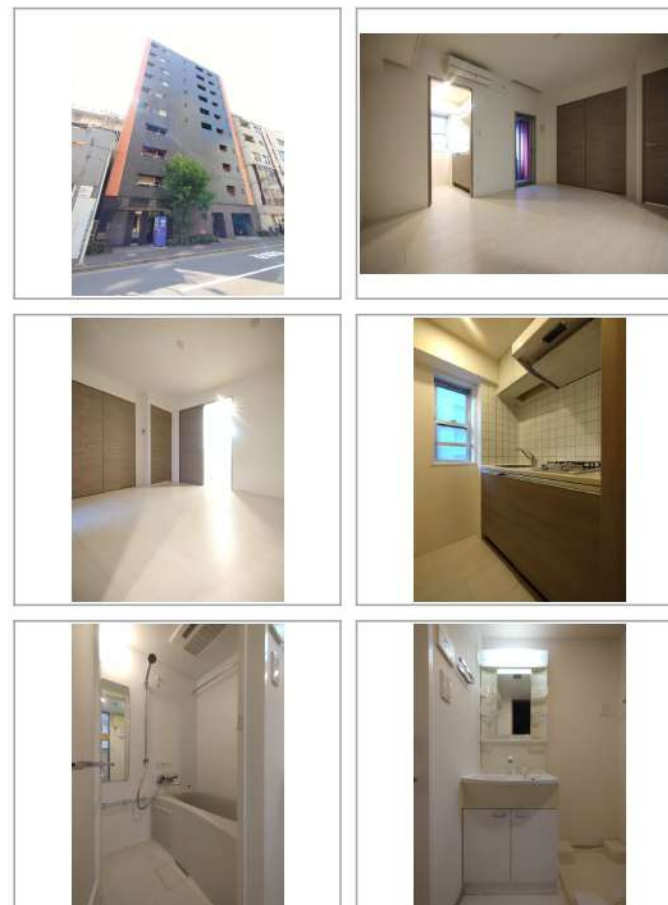
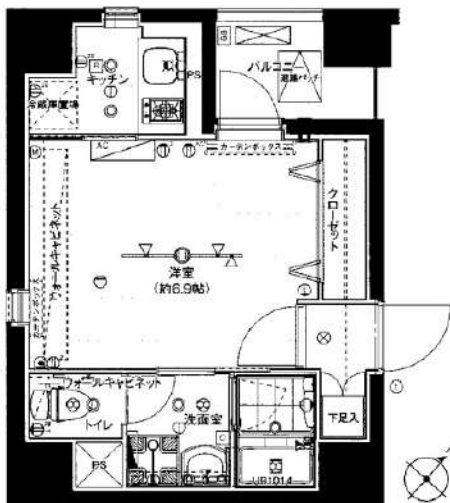
礼金 1ヶ月

東京メトロ半蔵門線「水天宮前」徒歩4分

都営新宿線「浜町」徒歩8分

東京メトロ日比谷線「人形町」徒歩9分

所在	東京都中央区日本橋浜町3丁目17-4		
間取詳細	洋室6.9畳		
構造・階建	RC 7階 / 10階建	物件種別	マンション
築年月	2013年12月	専有面積	25.28㎡
更新料	1ヶ月(新賃料)	更新手数料	0.5ヶ月(税込)
保険情報	要 20,000円 2年	解約予告	1ヶ月前
契約期間	2年	契約種別	普通借家
現況	空室	開口向き	北西
入居可能日	即入居可		
保証会社	(①ジャックス②③新日本信用保証) 保証料(初回契約時)60、①年間保証料10,000円 ②年間保証料10,000円 口振手数料216円(税込)/月 ③クレジットカード払い 月額保証料1.6%		
その他費用	ハウスクリーニング:55,000円/税込(退去時)、エアコンクリーニング:14,300円/税込(退去時)、除菌消臭:8,800円/税込(入居時)、鍵交換代:35,200円/税込(入居時)、FAST ASSIST24:1,100円/税込(月額)		
設備等	モニタ付オートロック、ディンプルキー、ダブルロック、浴室乾燥機、都市ガス、エアコン1台		
備考	写真はイメージです(床やクロスの色の変更となる可能性があります) ※365日以内の解約の場合、短期解約違約金 賃料(管理費込)1ヶ月分 ※民泊利用禁止 ※ペット飼育不可 ※インターネットについては建物管理会社にお問い合わせください ※先行申込物件 駐車場・駐輪場等の使用に関しては管理会社へ確認が必要です。株式会社ワークス合人社 東京中央支店 03-6844-6070		



※掲載情報と現状が異なる場合は現状が優先となります。
※内見後に仕様が変更となる場合がございます。

新宿本店 新宿区新宿3-21-4新宿ニューターワビル1階
TEL: 03-6279-2032



みずべや
水商売のお部屋



あずま通り店 新宿区歌舞伎町1-8-3良川ビル2階
TEL: 03-6205-5732

AXAS銀座アジュールコート 404号室

127,000円

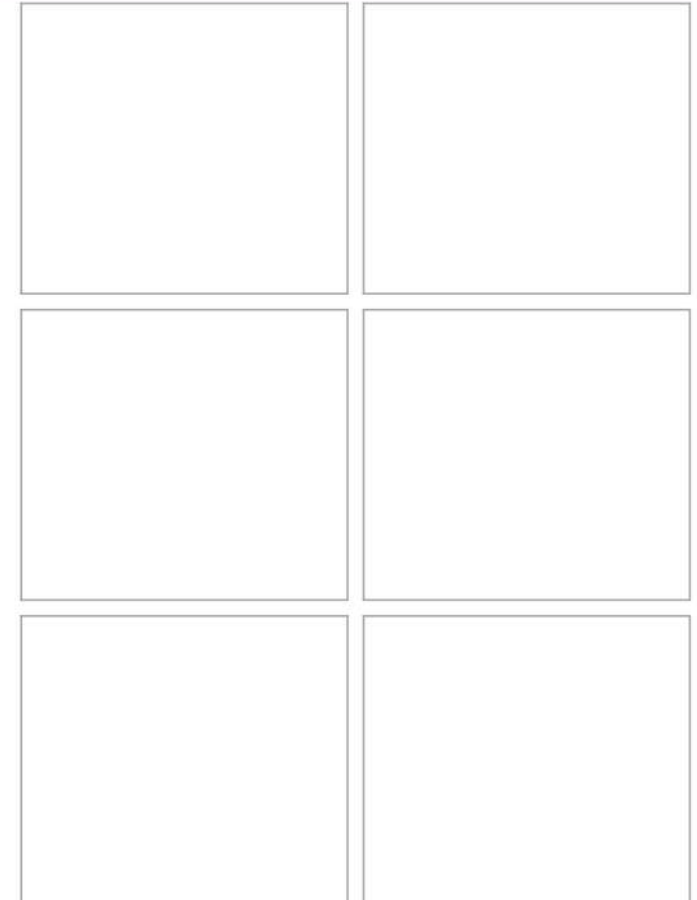
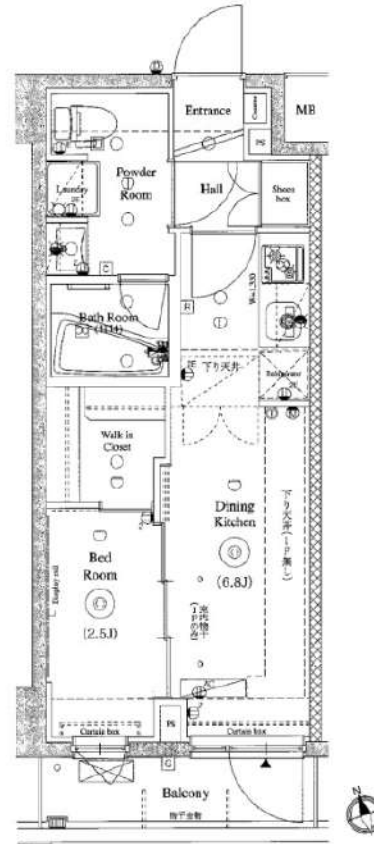
管理費 12,000円
敷金 1ヶ月 礼金 1ヶ月

東京メトロ有楽町線「新富町」徒歩4分

東京メトロ日比谷線「八丁堀」徒歩4分

JR京葉線「八丁堀」徒歩4分

所在	東京都中央区新富1丁目15-13		
間取詳細	DK6.8畳×洋室2.5畳		
構造・階建	RC 4階 / 10階建	物件種別	マンション
築年月	2018年12月	専有面積	26.07㎡
更新料	1.5ヶ月(新賃料)	更新手数料	0円
保険情報	要 20,000円 2年	解約予告	1ヶ月前
契約期間	2年	契約種別	普通借家
現況	2026年6月25日退去	開口向き	南
入居可能日	相談		
保証会社	①ジャックス②③新日本信用保証)保証料(初回契約時)60%、 ①年間保証料10,000円 ②年間保証料10,000円 口振手数料 216円(税込)/月 ③クレジットカード払い 月額保証料1.6%		
その他費用	ハウスクリーニング:55,000円/税込(退去時)、エアコンクリーニング: 14,300円/税込(入居時)、除菌消臭:8,800円/税込(入居 時)、鍵交換代:35,200円/税込(入居時)、FAST ASSIST24: 1,100円/税込(月額)		
設備等	二人入居可、モニタ付オートロック、ディンプルキー、ダブルロック、 ウォークインクローゼット、浴室乾燥機、シャワートイレ付き、都市ガ ス、エアコン1台		
備考	写真はイメージです(床やクロスの色が変更となる可能性があります) ※365日以内の解約の場合、短期解約違約金 賃料(管理費 込)1ヶ月分 ※民泊利用禁止 ※ペット飼育不可 ※インターネットに ついては建物管理会社にお問い合わせください ※先行申込物件 駐車場・駐輪場等の使用に関しては管理会社へ確認が必要です。 株式会社アセットコミュニティ 03-5322-3366		



※掲載情報と現状が異なる場合は現状が優先となります。
※内見後に仕様変更となる場合がございます。

新宿本店 新宿区新宿3-21-4新宿ニュータワービル1階
TEL: 03-6279-2032



みずまべや
水商売のお部屋



あずま通り店 新宿区歌舞伎町1-8-3良川ビル2階
TEL: 03-6205-5732

賃料	間取り	専有面積
160,000円	1LDK	31.71m ²

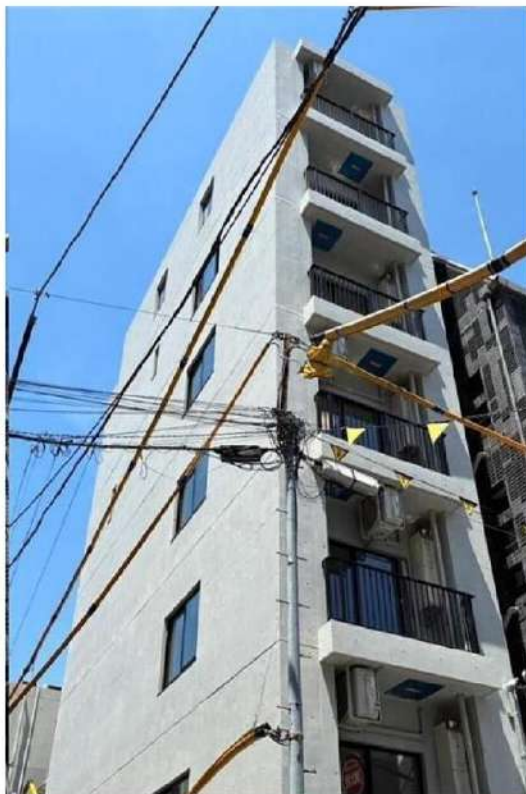
嬉しい、礼金なし物件 東京メトロ有楽町線 新富町駅 徒歩7分
 主要駅へのアクセスも良好！ JR京葉線 八丁堀駅 徒歩10分

貸マンション

RESILIENT MINATO 301号室

管理番号 **5375**

敷金	—	礼金	—
管理費	10,000円	築年月	2026年5月
住所	中央区湊3丁目13-7		
構造・階建	鉄筋コンクリート造 3階/7階建		
契約期間	普通借家 2年	方位	南東
現況	未完成	入居可能時期	相談



外観写真
イメージ

備考

- ・更新料：新賃料の1か月分 ※更新事務手数料：15,000円(税別)
- ・火災保険(フレックス少額短期保険)：20,000円/2年契約
- ・24時間駆けつけサービス：15,000円(税別)/2年契約
- ・保証会社利用料(オリコ、ジェイリース)：初回50%
※1年毎10,000円 ※別途収納手数料あり:400円(税別)
- ・契約事務手数料：10,000円(税別)
- ・敷金がある場合、退去時1か月償却
- ・短期解約違約金有 (1年未満:賃料2か月分)
- ・図面と現況が異なる場合は現況優先とします

※退去前の物件は、先行契約のみの受付となります！
 (※空室物件で内見不可の場合も同様です)

※内見可能な物件は、内見後にお申込みをお願いいたします！

設備情報

システムキッチン / パストイレ:別室 / 浴室乾燥機 / トイレ / 温水洗浄便座 / シャワー / 給湯 / 洗面所独立 / 洗面所 / 洗面台 / エアコン / 洗濯機置き場:有り(室内) / インターホン / オートロック / 防犯カメラ / インターネット:対応 / BS / CS:110° CS対応 / ガス種類:都市ガス / 保証人:不要 / 二人入居:可 / 学生:可 / 採光面数:2面採光 / 24時間換気システム / バルコニーの面数:1面 / 収納 / クローゼット / 宅配ボックス

建物管理会社 J.P.RETURNS株式会社
 TEL : 03-5962-9453
 ※駐輪場・駐車場・バイク置き場・ネット環境についてはこちらにお問合せください。

新宿本店 新宿区新宿3-21-4新宿ニュータワービル1階
 TEL : 03-6279-2032



みずべや
水商売のお部屋



あずま通り店 新宿区歌舞伎町1-8-3良川ビル2階
 TEL : 03-6205-5732