

ハーモニーテラス大井 II 210

物件種別	間取り	賃料	管理費等
アパート	1R	80,000円	3,500円

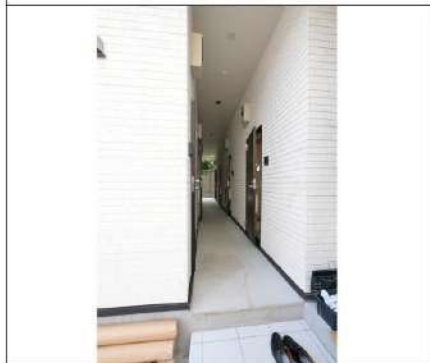
【Wi-Fiインターネット無料!!※アイのぞみネット】デザイナーズアパート! ★lot対応★使い勝手のいいロフトで収納としてもスペースの使い分けも可能

【Wi-Fiインターネット無料!!※アイのぞみネット】デザイナーズアパート! ★lot対応★使い勝手のいいロフトで収納としてもスペースの使い分けも可能

外観



その他



※図面と異なる場合は現況を優先となります。

間取り図



敷金/保証金	80,000円	礼金/権利金	80,000円
敷引/償却金	80,000円	更新料	1.5ヶ月(新賃料)
更新事務手数料			
その他費用			
物件所在地	東京都品川区大井6丁目20-8		
交通	京浜東北線 大森駅 徒歩9分 京急本線 立会川駅 徒歩15分 横須賀線 西大井駅 徒歩19分		
間取り詳細	洋室 5.00畳, ロフト 3.30畳		
構造	軽量鉄骨 2階 / 2階建		
面積	11.04㎡	向き	北西
築年月	2021年9月	契約期間	普通借家契約 2年
退去日		入居時期	2026年8月9日
駐車場			
設備	フローリング, シューズボックス, 冷蔵庫, エアコン, TVインターホン, ガス給湯, ネット使用料不要, トイレ有, シャワー, ロフト, ガスキッチン, ガスコンロ, 温水洗浄便座, 室内洗濯機置場, 外壁タイル張り, デザイナーズ		
入居諸条件	二人入居可		
損害保険	要 22,000円 (2年)		
保証会社	可 保証会社必須~50%(最低保証料5万円)		
備考	<ul style="list-style-type: none"> ■入居中サポート/21450円 ■抗菌代/17600円 ■事務手数料/11000円 ■保証会社必須~50%(最低保証料5万円) ■保険/22000円 ■鍵費用/22000円 ■契約期間(2年普借)※違約金有 ☆AZPの賃料+1万円でスーパーゼロプラン適用★0 		

新宿本店 新宿区新宿3-21-4新宿ニューワークビル1階
TEL: 03-6279-2032



みずぺや
水商売のお部屋



あずま通り店 新宿区歌舞伎町1-8-3良川ビル2階
TEL: 03-6205-5732

プレール・ドゥーク馬込駅前 304

物件種別	間取り	賃料	管理費等
マンション	1K	83,000円	10,000円

敷金/保証金	83,000円	礼金/権利金	83,000円
敷引/償却金		更新料	
更新事務手数料			
その他費用	<small>[-一時金] 鍵交換費用(税込): 27,500円 [月次費用] 家財保険+付帯サービス(税込): 1,735円 [備考] ■契約時: 当月分+翌月分の賃料・管理費をお支払い頂きます ■解約時: ルームクリーニング費用及び借主負担分の原状回復費用をお支払い頂きます</small>		
物件所在地	東京都大田区中馬込2丁目24-6		
交通	都営浅草線 馬込駅 徒歩2分		
間取り詳細	3階: 洋室 7.00畳		
構造	鉄筋コンクリート 3階 / 7階建		
面積	23.77㎡	向き	東
築年月	2005年8月23日	契約期間	定期借家契約 2年
退去日	2026年5月30日	入居時期	2026年6月中旬
駐車場	駐輪場		
設備	2口ガス(グリル付) バス・トイレ別 エアコン 室内洗濯機置場 浴室換気乾燥機 フローリング 角部屋		
入居諸条件			
損害保険			
保証会社	必須 トーシンライフ、オリコフォレントインシュア、全保連/保証料: 初回=賃料等×50%、月額=賃料等×1%		
備考	■住居専用 ■民泊利用不可 ■自転車: 有 ※諸条件要確認 ■部屋タイプ: B1 ■再契約可(条件未定) ◆内見予約は『スマート内覧』 ◆■外国籍相談可(申込条件: 在留カード必須、日本語読み書き出来る方、連帯保証人必須: 日本人又は永住者) ■一部法人保証会社未加入時: 敷金・礼金を各1ヶ月追加 ※内装は入居までに変更となる場合がございます		



※図面と異なる場合は現況を優先となります。

新宿本店

新宿区新宿3-21-4新宿ニューターワビル1階
TEL: 03-6279-2032



みずべや
水商売のお部屋



あずま通り店

新宿区歌舞伎町1-8-3良川ビル2階
TEL: 03-6205-5732

RENECAT導入済物件★消臭抗菌効果が半永久持続
★家具・家電付賃貸へ変更可★すぐお住まいになれます

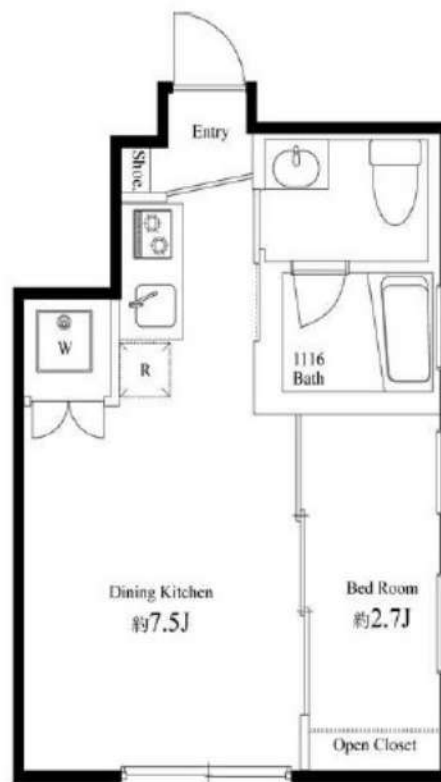
Access

京急本線
「京急蒲田」駅徒歩 8分

京急空港線
「糞谷」駅徒歩 7分



- カラーTVモニター付インターホン
- オートロックシステム
- 玄関錠ダブルロックシステム
- 床フローリング仕様
- エアコン標準装備
- オリジナルシステムキッチン
- 2口ガスコンロ
- バスルームとトイレを独立
- ★浴室換気乾燥機
- 洗濯機置き場室内
- ★美容にも効果的なミストサウナ
- ★バスタイムが楽しくなる浴室TV付
- ★追い焚き機能付オートバス
- シャンプードレッサー付き独立洗面台
- ★ネット使い放題(JCOM)
- ↑速度等詳細はTel.0120-999-000
- CATV(別途費用)
- ペット可(敷金1ヶ月追加)1匹まで
- ↑中型犬まで可能
- 2人入居・外国籍入居可能/海外審査可能



0101 号室 専有面積 21.81㎡

間取 1DK

賃料 **93,000** 円/月

共益費 10,000 円/月

物件概要

所在地／ 東京都大田区西糞谷1丁目10-9
構造・規模／ 木造 3階建
総戸数／ 6 戸
築年月／ 2015年11月30日
入居日／ 2026年08月05日

契約条件

敷金0ヶ月・礼金0ヶ月

保証システム利用料:家賃総額の55%(最低金額5.5万円)
24Hサポート料22,000円/1年・鍵交換代22,000円
室内抗菌処理代17,600円事務手数料11,000円
当社指定賃貸入居者総合保険加入の事(別途費用)
※賃料口座引落し(決済サービス料:月額550円)
普通賃貸借1年契約(更新型)※
※1、2回目の更新時5%の賃料改定あり。更新料は1回のみ。
2回目以降の更新料は無い為、安心して永くお住まいいただけます
※LPガス(要担保金)
※アクセントクロスの色は変更する場合がございます

24時間安心サポート

設備のトラブルに24時間365日の受付体制

医療健康サービス24

看護師が24時間365日相談可※適応条件有

※図面と現況が異なる場合、現況優先とさせていただきます。
※退去時清掃費用、更新時更新費用等がございます。
※壁紙の色は変更する場合がございます。



外観



間取り



RELUXIA品川西大井

903

賃料	100,000円		
管理・共益費	管理費 15,000円	共益費 0円	
間取り	1K	物件種別	マンション
敷金	-	礼金	1.0ヶ月
交通	JR横須賀線・湘南新宿ライン・相鉄JR直通線「西大井」駅 徒歩9分 JR京浜東北線・東急大井町線・りんかい線「大井町」駅 徒歩15分		
物件所在地	東京都品川区大井五丁目12-3		
構造	鉄筋コンクリート造	地上12階建	9階部分
専有面積	20.54㎡	向き	南
築年月	2021年 6月	入居時期	2026年8月上旬
契約期間	2年間（更新可）	原状回復	退去時精算
更新料	新賃料1ヶ月分	更新事務手数料	新賃料0.5ヶ月分+税
鍵交換代	30,800円	損害保険	2年 20,000円
その他費用	安心入居サポート:18700円 引越虫駆除サービス:17600円		
駐車場・駐輪場・バイク置場等の建物設備については下記建物管理会社へお問い合わせ下さい。			
建物管理会社	株式会社フューディアルコミュニティ	03-6435-5998	
保証会社	必須 (あんしん保証等)	初回保証料:50~60% (外国籍:70%) ※月額保証料あり ※詳細は申込時に保証会社プランを確認	
セールスポイント	ペット可 (成長時の体長50cm体重10kg以内の犬及び猫1匹まで)		
設備	BS CS オートロック モニター付オートロック 防犯カメラ ディンプルキー ダブルロック 管理人室 エレベーター 宅配BOX 人感センサー フローリング 風除室 クローゼット シューズボックス ガス2ロコンロ バストイレ別 温水洗浄便座 ガス給湯 室内洗濯機置場 洗面化粧台 浴室換気乾燥機 24h換気有 システムキッチン 24hゴミ出し可 敷地内ゴミ置き場 メールボックス エアコン		
備考	※インターネット使用料無料・IoT導入済		

エントランス



室内



キッチン



バスルーム



※図面と現況が異なる場合は、現況が優先となります。■申込の際はITAMIDIBBにてお願いします。■お部屋は原則として「クリーニング中」以外現状渡しです。■保証会社必須(ヘルプサポート・ジャックス・セゾンカードなど複数取扱有)。初回保証料は、賃料等の合計金額の50%~60%。年間更新料や月額保証料あり。但し、大手法人契約の場合で保証会社利用しない場合は敷金1か月分増です。■ペット飼育可の物件でペットを飼育する際は、申込書にその旨(種類・数)を記載。敷金1か月分増(退去時償却)。建物管理規約等により制限があります。また管理規約や使用細則等の違反により賃貸借契約が解除となる場合があります。■建物全館禁煙(電子タバコ含む)です。但し、専有部分においては、退去時に天井壁クロスを張替え(借主全額負担)を前提に容認します。■短期違約(1年未満・フリーレントがついての契約の場合は1年9か月未満)違約金賃料等の1か月分。■解約予告2か月前。更新料、新賃料1か月分。更新事務手数料0.5か月分(税別)。■駐車場・駐輪場・バイク置場については建物管理会社への空き確認を要します。また、お申し込みは原則別途建物管理会社にお申し込み願います。■楽器使用相談物件可の物件の場合、建物管理規約等の制限があります。使用時間、音量について他の居住者様へのご配慮をお願いします。騒音苦情については、契約解除となる場合があります。■退去時にルームクリーニング、エアコンクリーニング等の費用負担があります。■インターネット回線については入居者様ご自身の責任で利用となります。ご希望の回線が建物に導入されていない場合もございます。■空き予定の場合は、先行契約となります。■空予定の物件の場合、室内写真の提供が出来ない場合があります。

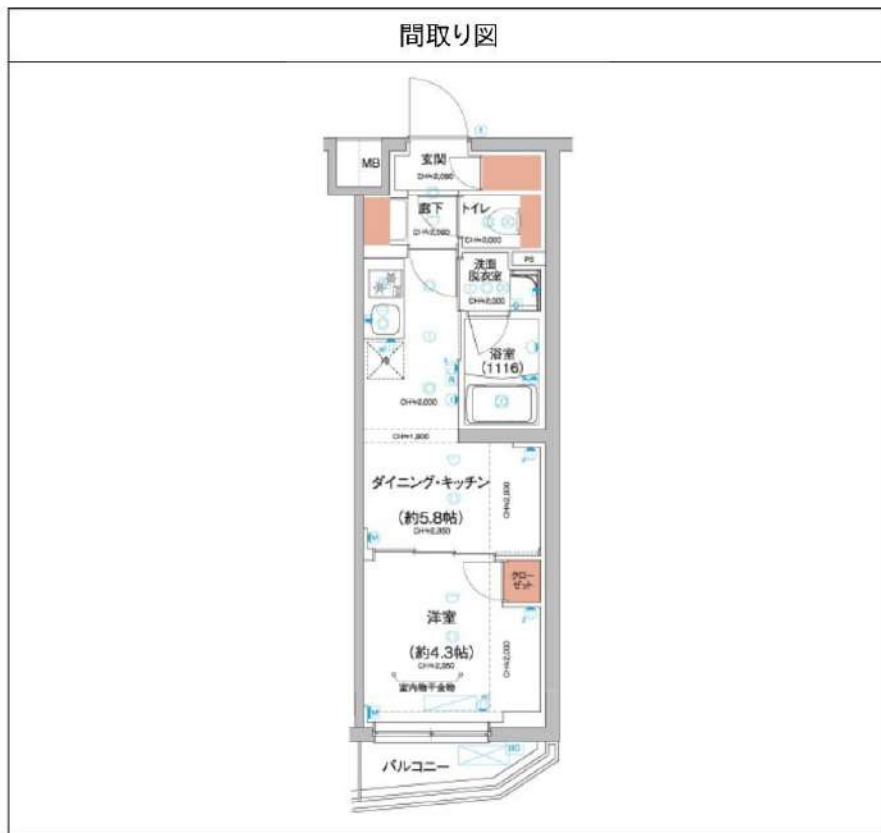


ハーモニーレジデンス羽田天空橋 305

物件種別	間取り	賃料	管理費等
マンション	1DK	110,000円	15,000円

【Wi-Fiインターネット無料※FGBB※】ペット1匹飼育可能!独立洗面台や完全個室のトイレも嬉しいポイント!

【Wi-Fiインターネット無料※FGBB※】ペット1匹飼育可能!独立洗面台や完全個室のトイレも嬉しいポイント!



敷金/保証金	110,000円	礼金/権利金	110,000円
敷引/償却金	110,000円	更新料	1.5ヶ月(新賃料)
更新事務手数料			
その他費用			
物件所在地	東京都大田区羽田6丁目8-7		
交通	東京モノレール 天空橋駅 徒歩6分 京急空港線 穴守稲荷駅 徒歩10分 京急空港線 天空橋駅 徒歩6分		
間取り詳細	洋室 4.30畳		
構造	鉄筋コンクリート 3階 / 4階建		
面積	25.75㎡	向き	東
築年月	2023年10月	契約期間	普通借家契約 2年
退去日		入居時期	2026年8月11日
駐車場	バイク置き場		
設備	浴室乾燥, 24時間換気システム, ガス給湯, バス・トイレ別, CS, シャワー, 2口コンロ, ガスキッチン, 温水洗浄便座, エアコン, 室内洗濯機置場, 押入, BS, CATV, 人感照明センサー, モニタ付オートロック, シューズボックス, ネット使用料不要, クローゼット, フローリング, 2F以上, トイレ有, ガスコンロ, ユニットバス, バス有, システムキッチン, 洗面化粧台, TVインターホン, エレベーター, デザイナーズ, 外壁タイル張り, 風除室, 宅配BOX		
入居諸条件	ペット可, 事務所不可, 二人入居可		
損害保険	要 22,000円(2年)		
保証会社	可 保証会社必須~50%(最低保証料5万円)		
備考	<ul style="list-style-type: none"> ■入居中サポート/21450円 ■抗菌代/17600円 ■事務手数料/11000円 ■保証会社必須~50%(最低保証料5万円) ■保険/22000円 ■鍵費用/22000円 ■契約期間(2年普借) ※違約金有 ☆AZPの賃料+1万円でスーパーゼロプラン適用★0 ■ペット飼育時条件有 		

※図面と異なる場合は現況を優先となります。

新宿本店

新宿区新宿3-21-4新宿ニューパークビル1階
TEL: 03-6279-2032



みずべや
水商売のお部屋



あずま通り店

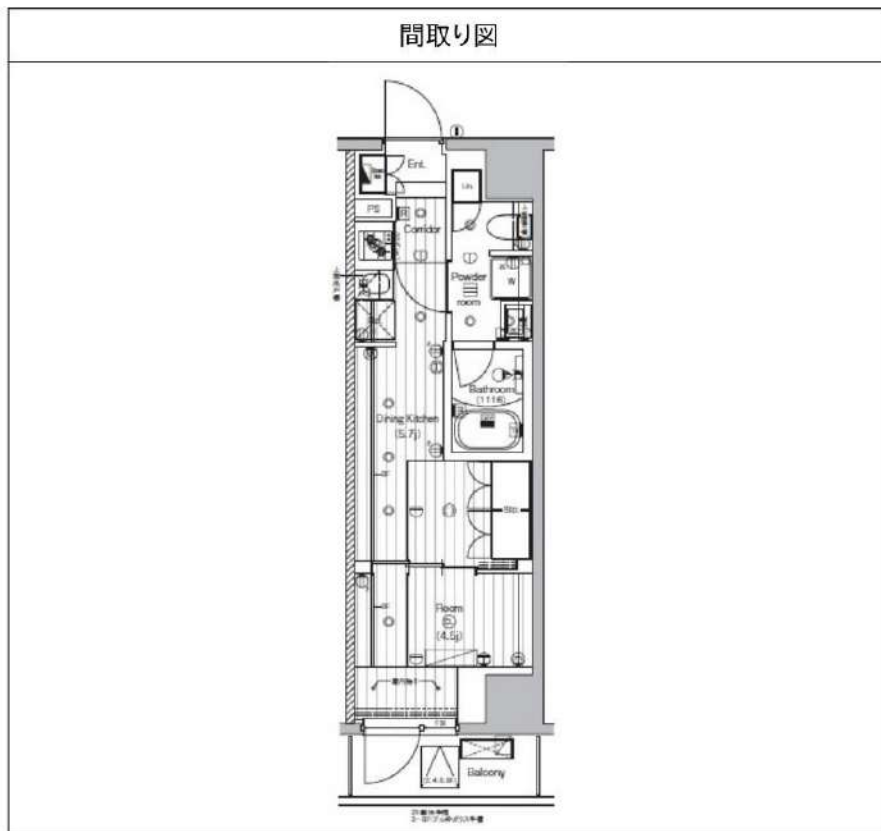
新宿区歌舞伎町1-8-3良川ビル2階
TEL: 03-6205-5732

PREMIUM CUBE 大森 TROIS 603

物件種別	間取り	賃料	管理費等
マンション	1DK	120,000円	15,000円

【インターネット無料:イーブロード】築浅高級分譲賃貸マンション ペット飼育可 全戸浴室TV・追い焚き機能付きで快適バスタイム!

【インターネット無料:イーブロード】築浅高級分譲賃貸マンション ペット飼育可 全戸浴室TV・追い焚き機能付きで快適バスタイム!



敷金/保証金	120,000円	礼金/権利金	120,000円
敷引/償却金	120,000円	更新料	1.5ヶ月(新賃料)
更新事務手数料			
その他費用			
物件所在地	東京都大田区南馬込3丁目26-1		
交通	京浜東北線 大森駅 徒歩13分 都営浅草線 西馬込駅 徒歩19分		
間取り詳細	DK 5.70畳		
構造	鉄筋コンクリート 6階 / 8階建		
面積	26.85㎡	向き	東
築年月	2025年3月	契約期間	普通借家契約 2年
退去日		入居時期	2026年8月14日
駐車場	バイク置き場		
設備	TV付浴室、2口コンロ、システムキッチン、押入、クローゼット、バス有、2F以上、ネット使用料不要、トイレ有、CS、フローリング、TVインターホン、シャワー、モニタ付オートロック、BS、照明付き、室内洗濯機置場、エアコン、シューズボックス、追い焚き風呂、ガス給湯、バスタイム別、24時間換気システム、温水洗浄便座、ガスキッチン、ユニットバス、浴室乾燥、ガスコンロ、洗面化粧台、風除室、デザイナーズ、宅配BOX、デザイナーズ、エレベーター		
入居諸条件	ペット可、事務所不可、二人入居可		
損害保険	要 23,000円(2年)		
保証会社	可 保証会社必須/～50%		
備考	■入居中サポート/21450円 ■抗菌代/17600円 ■事務手数料/11000円 ■保証会社必須/～50% ■保険/23000円 ■鍵費用/22000円 ■契約期間(2年普借) ※違約金有 ☆AZPの賃料+1万円でスーパーゼロプラン適用 ★0 ■ペット飼育時条件有		

※図面と異なる場合は現況を優先となります。

新宿本店 新宿区新宿3-21-4新宿ニュータウンワビル1階
TEL: 03-6279-2032



みずべや
水商売のお部屋

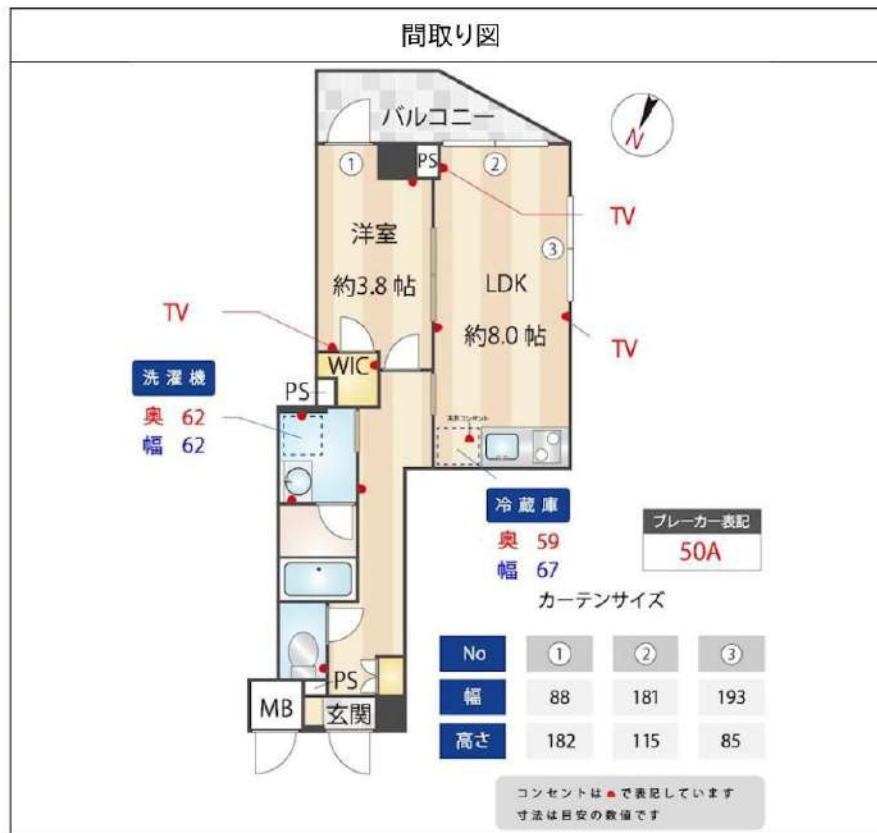


あずま通り店 新宿区歌舞伎町1-8-3良川ビル2階
TEL: 03-6205-5732

ZOOM下丸子 201

物件種別	間取り	賃料	管理費等
マンション	1LDK	135,000円	10,000円

敷金/保証金	135,000円	礼金/権利金	135,000円
敷引/償却金		更新料	1ヶ月(新賃料)
更新事務手数料			
その他費用	<small>[-一時金] 鍵交換費用(税込): 33,000円 [月次費用] 家財保険+付帯サービス(税込): 1,835円 (備考) ■契約時: 当月分+翌月分の賃料・管理費をお支払い頂きます ■解約時: ルームクリーニング費用及び借主負担分の原状回復費用をお支払い頂きます</small>		
物件所在地	東京都大田区鵜の木2丁目47-7		
交通	東急多摩川線 鵜の木駅 徒歩7分 東急多摩川線 下丸子駅 徒歩10分		
間取り詳細	2階: LDK 8.00畳, 洋室 3.80畳		
構造	鉄筋コンクリート 2階 / 5階建		
面積	33.47㎡	向き	南東
築年月	2025年8月下旬	契約期間	普通借家契約 2年
退去日		入居時期	相談
駐車場	駐輪場 バイク置き場		
設備	2口ガス(グリル付) バス・トイレ別 温水洗浄便座 脱衣室 独立洗面台 浴室乾燥機 追焚 エアコン		
入居諸条件	ペット不可, 二人入居可		
損害保険			
保証会社	必須 トーシンライフ、オリコフォレントインシュア、全保連/保証料: 初回=賃料等×50%、月額=賃料等×1%		
備考	■住居専用 ■民泊利用不可 ■自転車: 月額500円 バイク: 月額2,000円(契約時2年間一括払い※台数要確認) ■部屋タイプ: A ◆内見予約は『スマート内覧』◆◆外国籍相談可(申込条件: 在留カード必須、日本語読み書き出来る方、連帯保証人必須: 日本人又は永住者) ※内装は入居までに変更となる場合がございます		



※図面と異なる場合は現況を優先となります。

新宿本店 新宿区新宿3-21-4新宿ニューパークビル1階
TEL: 03-6279-2032



みずべや
水商売のお部屋

あずま通り店 新宿区歌舞伎町1-8-3良川ビル2階
TEL: 03-6205-5732