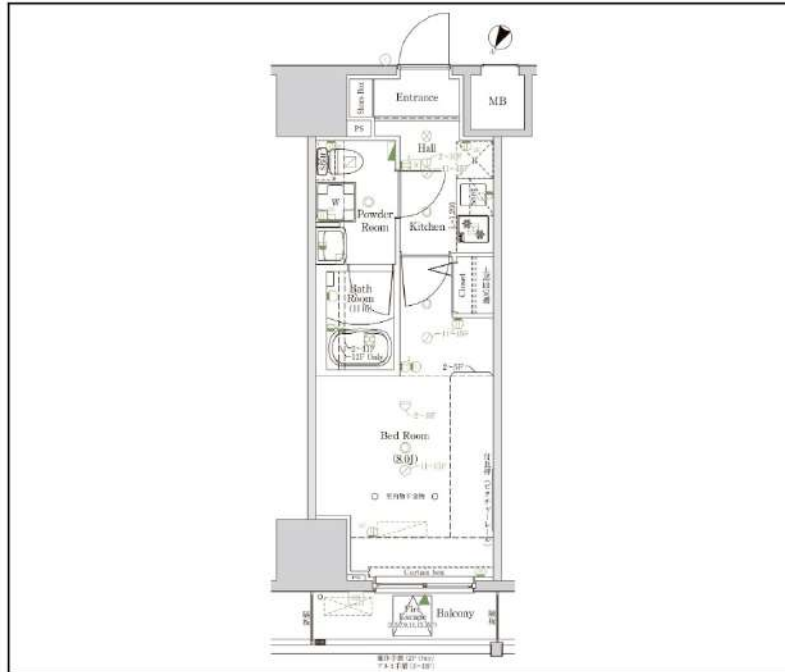


AXAS HY's板橋区役所前

903号室

都営三田線「板橋区役所前」徒歩6分
 都営三田線「板橋本町」徒歩9分
 東武東上線「大山」徒歩15分

ペット相談可能!(敷金1ヶ月償却)



間取り	1K		
賃料	82,500円		
管理費/共益費	10,000円		
条件	敷金:0ヶ月 / 礼金:1ヶ月		
所在地	東京都板橋区氷川町19-11		
構造/階建/所在階	RC / 地上15階、地下1階 / 9階部分		
専有面積	25.62㎡		
築年数	2016年12月		
契約期間	普通借家 / 1年		
更新料	0.5ヶ月(新賃料)	更新事務手数料	0.275ヶ月税込み
保険情報	10,000円 / 1年	解約予告	2ヶ月前
退去予定日	2026年7月31日	入居時期	2026年8月下旬
保証会社	東京Aハートメント保証、①初回+月額プラン(賃料総額の50%+月額1%~2%) / 年間保証料なし ②月額プラン(月額賃料総額の3%~4%) / 初回・年間保証料なし		
その他費用	契約事務手数料:5,500円(入居時)、鍵交換代:27,500円(入居時)、消臭除菌代:8,800円(入居時)、あんしんサポートα(1年間):16,500円(年額)		
設備	オートロック、防犯カメラ、宅配ボックス、駐輪場、バイク置場、専用ゴミ置き場、エレベーター1基、インターネット使用料無料、TVモニター付きインターフォン、エアコン、浴室乾燥機、温水洗浄便座、コンロ2口設置済、独立洗面台、クローゼット、下駄箱、室内洗濯機置き場、バス・トイレ別室、ベランダ・バルコニー、システムキッチン、24H換気システム、BS、CS		
備考	解約通知:2ヶ月前、1年未満解約の場合賃料1ヶ月分の違約金あり、空き予定の物件は先行契約、退去時クリーニング費用:借主負担、駐輪場・駐輪場・バイク置き場の空き状況等は下記共用部の問い合わせ先へご確認ください。		
共用部の問合せ先	株式会社レーベンコミュニティ 0120-58-3660		

- オートロック
- エレベーター
- エアコン
- Wi-Fi 無料
- ペット相談
- 宅配ボックス
- 浴室乾燥機
- クローゼット
- 独立洗面台
- 専用ゴミ置き場
- コンロ2口
- 温水洗浄便座
- バス・トイレ別
- 洗濯機置き場室内
- システムキッチン
- 24H換気システム

物産・内見・入居申込は
 「リアルタイム」Web受付

ITANDI BB

新宿本店 新宿区新宿3-21-4新宿ニューターワビル1階
 TEL : 03-6279-2032



みずべや
 水商売のお部屋



あずま通り店 新宿区歌舞伎町1-8-3良川ビル2階
 TEL : 03-6205-5732

貸マンション

下板橋駅

AZEST R SHIMOITABASHI 102

間取り
1K

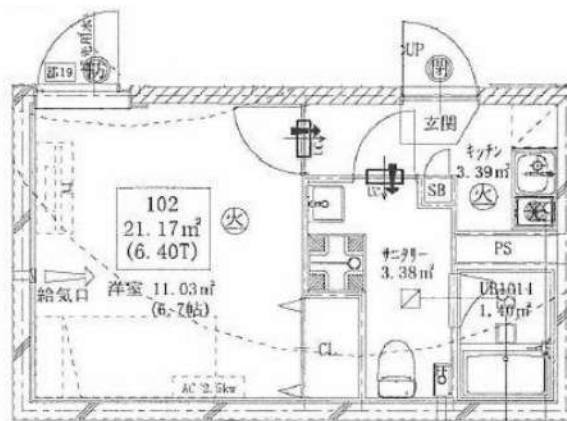
専有面積
21.17㎡

築年月
2024年03月



チェックポイント！

主要採光面：東向き,事務所使用不可,楽器不可,ペット相談,分譲タイプ,B・T別,浴室乾燥機,トイレ,温水洗浄便座,洗面所,洗面所独立,収納スペース,クローゼット,室内洗濯機置場,洗濯機置場,都市ガス,エアコン,インターネット対応,オートロック,モニタ付オートロック,モニタ付インターホン,エレベーター,宅配BOX



物件種目	貸マンション
最寄駅	下板橋
間取タイプ	1K
賃貸条件	賃料 85,000円 礼金1ヶ月 敷金なし 保証金なし

物件所在地	東京都板橋区熊野町 18-11		
交通	東武東上線 下板橋 徒歩11分		
建物	建物名	AZEST R SHIMOITABASHI 102	
	構造・規模	RC 5階建/1階部分	
	使用部分積	21.17㎡	
	間取内訳		
築年月	2024年03月	契約期間	2年
管理費等	8,000円/月 共益費なし 雑費なし		
駐車場			
現況	居住中 2026年07月26日退去予定	入居可能時期	2026年8月下旬予定
設備	B・T別浴室乾燥機,トイレ,温水洗浄便座,洗面所,洗面所独立,収納スペース,クローゼット,室内洗濯機置場,洗濯機置場,都市ガス,エアコン,インターネット対応,オートロック,モニタ付オートロック,モニタ付インターホン,エレベーター,宅配BOX		
保険等	要 2年20,000円		
備考	クリーニング費用は退去時請求：15,000円（税込）エアコン洗浄費用：12,000円（税込）（税込）1年未満の解約：送料+管理費2ヶ月 1年以上2年未満の解約：送料+管理費1ヶ月 解約予告：2ヶ月前入室前払は洗面所独立・浴室乾燥機など器に揃っており、過剰な手配はございません。セキュリティ面は、オートロック・TVインターホンなど充実しているため、防犯対策もばっちりです。仕事や入学など手配が難しい方も、宅配ボックスを利用すれば荷物受け取りもスムーズに生活することができます。外車もおしゃれで快適な生活をおくることが出来るマンションです。この物件は、家まで徒歩11分に立地しています。初期費用前払に期待できる。敷金ゼロの物件です。クローゼット付きの物件です。ペット可物件をお探しの方には是非ご紹介したい物件です。ネット付きの物件です。貸出に温度管理できるエアコン付きの物件。 契約手数料：35,000円（2ヶ月分）（税込）：1,000円/月（税込）：保証料1ヶ月 賃貸保証：加入型インターネット 初期保証料：月額支払額5.0〜10.0%、年間保証料12,000円（税込）/日本セーフティ/ルームバンクインシュア/クレディセゾン：初期保証料：月額支払額5.0〜10.0% 建交換代等：有 22,000円〜詳しくはお問い合わせください		

新宿本店 新宿区新宿3-21-4新宿ニュータワービル1階
TEL: 03-6279-2032



みずべや
水商売のお部屋



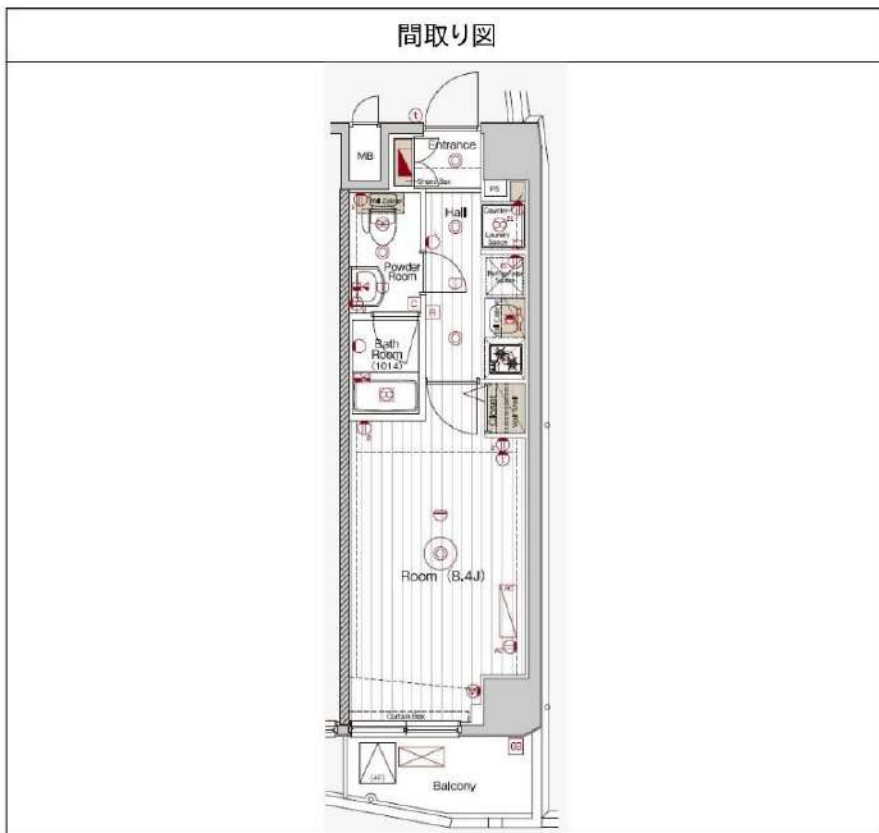
あずま通り店 新宿区歌舞伎町1-8-3良川ビル2階
TEL: 03-6205-5732

マキシブ桜台ベルグレード 303

物件種別	間取り	賃料	管理費等
マンション	1K	89,500円	16,000円

セキュリティも室内設備も充実！ ペット可 高級分譲賃貸レジデンス

セキュリティも室内設備も充実！ ペット可 高級分譲賃貸レジデンス



敷金/保証金	0円	礼金/権利金	44,750円
敷引/償却金	0円	更新料	1.5ヶ月(新賃料)
更新事務手数料			
その他費用			
物件所在地	東京都練馬区豊玉上2丁目3-16		
交通	西武池袋線 桜台駅 徒歩5分 都営大江戸線 練馬駅 徒歩12分 西武有楽町線 新桜台駅 徒歩8分		
間取り詳細			
構造	鉄筋コンクリート 3階 / 7階建		
面積	25.60㎡	向き	南東
築年月	2016年2月	契約期間	普通借家契約 2年
退去日		入居時期	2026年6月4日
駐車場	バイク置き場		
設備	押入、温水洗浄便座、CS、浴室乾燥、フローリング、トイレ有、室内洗濯機置場、システムキッチン、24時間換気システム、ユニットバス、ガスコンロ、クローゼット、ガスキッチン、シャワー、バス有、TVインターホン、モニター付オートロック、バス・トイレ別、シューズボックス、洗面化粧台、洗面所独立、ガスコンロ設置済、BS、ガス給湯、照明付き、エアコン、2ロコンロ、風除室、エレベーター、宅配BOX、デザイナーズ、外壁タイル張り		
入居諸条件	ペット可、事務所不可、二人入居可		
損害保険	要 23,000円(2年)		
保証会社	可 保証会社必須/～50%		
備考	■入居中サポート/21450円 ■抗菌代/17600円 ■事務手数料/11000円 ■保証会社必須/～50% ■保険/23000円 ■鍵費用/22000円 ■契約期間(2年普借)※違約金有☆AZPの賃料+1万円でスーパーゼロプラン適用★0 ■ペット飼育時条件有		

新宿本店 新宿区新宿3-21-4新宿ニューターワビル1階 TEL: 03-6279-2032
 
みずべや 水商売のお部屋
 
あずま通り店 新宿区歌舞伎町1-8-3良川ビル2階 TEL: 03-6205-5732



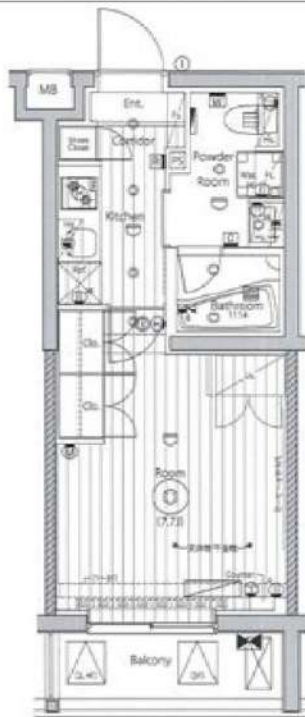
駅徒歩5分！セキュリティや設備充実で住みやすいお部屋です☆

メイクス氷川台アジュールコート 102

賃貸マンション



1K	専有面積	25.41㎡
賃料	91,000円	
管理費	12,000円	
礼金	1ヶ月	敷金 1ヶ月
入居時期	予定 2026年08月下旬	
先行申込可・先行契約不可 海外審査不可		



※図面と異なる場合は現況を優先となります。
※賃料発生日は申込から原則2週間となります。

◆アクセス 東京メトロ副都心線「氷川台」駅徒歩 6分

東京メトロ有楽町線「氷川台」駅徒歩6分

◆物件概要

- ・住所/東京都練馬区早宮1丁目8-6
- ・構造/鉄筋コンクリート造地上階数4階
- ・築年数/2023年2月
- ・駐車場/無・駐輪場/設備有・バイク置き場/設備有 ※設備有の場合は要問い合わせ
- ・向き/北
- ・契約期間/普通借家契約 2年
- ・更新料/新賃料の1.5ヶ月+更新事務手数料16,500円(税込)

◆初期費用

- ①保証委託料/オリコ◎初回保証委託料：家賃の80%、最低保証料20,000円 手数料：家賃の1% ※家賃は賃料+管理費+安心入居サポート費用 ※継続保証料無
- ②当月分日割賃料
- ③翌月分賃料
- ④その他費用/鍵交換費用(税込・必須)：33,000円 安心入居サポート(必須)：月額2,200円

◆入居諸条件

ベッド(不可)、ルームシェア(相談)、外国人入居(相談)、学生専用(相談)、楽器使用(相談)、高齢者(相談)、子供(不可)、事務所(不可)、性別(不問)、単身(可)、二人入居(相談)、法人(可)、未成年契約(不可)

◆設備

2F以上、オートロック、ダブルロック、ティンブルキー、モニタ付オートロック、デザイナーズ、外壁タイル張り、防犯カメラ、メールボックス、セキュリティ会社加入済、24時間換気システム、20コンロ、BS、CS、インターホン、エアコン、ガスコンロ設置済、ガス給湯、クローゼット、システムキッチン、シューズボックス、トイレ有、ネット使用料不要、バス・トイレ別、バス有、マルチメディアコンセント、ユニットバス、温水洗浄便座、給湯、高速ネット対応、室内洗濯機置場、人感照明センサー、洗面化粧台、洗面台、浴室乾燥、エレベーター、宅配BOX、敷地内ゴミ置き場

◆備考

- 短期解約違約金有(1年未満解約：賃料+管理費1.5ヶ月分)
- 2ヶ月前解約予告
- 先行申込可
- 法人契約：礼金1.5ヶ月追加
- 退去時ルームクリーニング費用(税込)：44,000円
- 退去時高機能エアコン内部洗浄費用(税込)：16,500円/台
- ネット無料：シーファイブ 全戸一括型、使用時の状況により速度が低下する場合は有
- ペット飼育：不可
- 楽器：相談 但し消音機能付・アップライトピアノ、ドラム、声楽不可・居住者よりクレームがあった場合即時使用中止

◆周辺施設

- ・知久医院
 - ・JEF イイダ 氷川台店
 - ・氷川台たんぽぽ歯科クリニック
 - ・ファミマート 氷川台店
- ※作成時データの為、現状とは異なる場合がございます。

新宿本店

新宿区新宿3-21-4新宿ニートワビル1階
TEL：03-6279-2032



みずのべや
水商売のお部屋



あずま通り店

新宿区歌舞伎町1-8-3良川ビル2階
TEL：03-6205-5732

物件ID:12566*44

木下の賃貸
KINOSHITA GROUP

プレール・ドゥーク練馬中村橋

住み替え応援システムRe・Room
家賃でポイントがたまる！
住み替えて使ってお得！

安心管理システム24時間管理
学生・女性にオススメ

BBM-NET月額基本使用料無料！！

ペット相談可(小型犬または猫1匹、敷金2ヶ月追加)

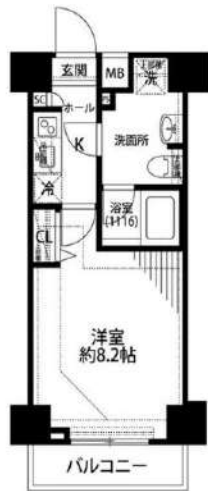
外国籍の方もご入居可！！海外審査可！！



新生活応援
月額賃料+5,000円で家電4点付きに！

かしこく！手軽に！
家電付
物件家賃+5,000円

詳細はイタジジ申込フォームよりご案内



木下の賃貸 友の会
詳細はこちら▶



※図面と現況が異なる場合には現況を優先とします。

ACCESS				
西武池袋線 中村橋駅 徒歩8分				
都営大江戸線 練馬 徒歩15分				
西武池袋線 練馬 徒歩13分				
505号室	賃料	92,000円		
	管理費	8,000円		
	敷金 0ヶ月 礼金 1ヶ月			
OUTLINE				
間取り	1K	タイプ	専有面積 25.74㎡	
入居日	2026/8/8		内見 2026/7/28	
「木下の賃貸」友の会費 2,530 円(税込)/月額				
所在地 東京都練馬区向山2丁目6-10				
構造	RC造	規模	6階建5階	
竣工日	2017年02月		総戸数 127戸	
駐車場施設	無	空き	無	
駐輪場施設	有	空き	要確認	
駐車場敷金	なし	駐車場賃料	0 円/月額	
ペット飼育	相談	ペット飼育の場合の敷金 敷金2ヶ月		
方位	南	ガス	パレットガス推奨	
建物管理会社	株式会社キノシタコミュニティ		電気	パレット電気推奨
LEASE CONDITION				
契約期間	2年	更新料	新賃料 1.25 ヶ月	
解約予告	1ヶ月前に文書で当社宛に通知			
スマートロック登録費用	27,500 円(税込)	消毒代	26,400 円(税込)	
定額ルームクリーニング代	63,800 円(税込)			
EQUIPMENT				
オートロック	○	洗濯機置場	○	
エレベーター	○	浴室乾燥機	○	
TVモニター付きインターフォン	○	洗浄機能付暖房便座	○	
宅配ボックス	○	追い焚き	○	
ガスコンロ	○	居室床材フローリング	○	
IHクッキングヒーター	○	エアコン	○	
独立洗面台	○	浄化槽	○	
バルコニー	○	CATV	○	
BSアンテナ	○	CSアンテナ	○	
カーシェアリング	○			
備考	<p>①保証会社加入必須。木下グループ保証：初回保証料80%、利用手数料月額550円(税込)、継続保証委託料20,000円(2年毎)</p> <p>②木下の賃貸友の会加入必須。入居者補償制度、住まいのトラブル緊急サポート等のサービスを提供。月額2,530円(税込)～/法人プラン月額990円(住まいのトラブル緊急サポートのみ)</p> <p>③12か月未満の解約時、賃料1か月分の違約金が御座います。</p> <p>④CATV、BS-CS110”、インターネット等(導入されているか否かは要確認)には別途契約、費用がかかります。</p> <p>⑤BBM-NET完備。月額基本使用料は無料ですがオプションサービス(物件により利用できない場合があります)には別途費用がかかります。</p> <p>※実入居者様が61歳以上の場合、弊社指定の見守りサービスへのご加入が必須となります。(月額1,800円/税別)</p>			

新宿本店

新宿区新宿3-21-4新宿ニュータワービル1階
TEL: 03-6279-2032



みずばば
水商売のお部屋



あずま通り店

新宿区歌舞伎町1-8-3良川ビル2階
TEL: 03-6205-5732

feeth駒込六義園 901

物件種別	間取り	賃料	管理費等
マンション	1K	119,000円	15,000円

セキュリティも室内設備も充実 ペット2匹可 高級分譲賃貸マンション

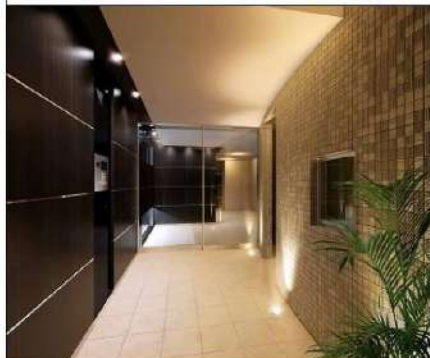
セキュリティも室内設備も充実 ペット2匹可 高級分譲賃貸マンション

敷金/保証金	119,000円	礼金/権利金	119,000円
敷引/償却金	119,000円	更新料	1.5ヶ月(新賃料)
更新事務手数料			
その他費用			
物件所在地	東京都豊島区駒込1丁目1-2		
交通	東京メトロ南北線 駒込駅 徒歩4分 山手線 駒込駅 徒歩5分 都営三田線 千石駅 徒歩10分		
間取り詳細			
構造	鉄筋コンクリート 9階 / 13階建		
面積	29.75㎡	向き	南西
築年月	2010年2月	契約期間	普通借家契約 2年
退去日		入居時期	即入居
駐車場	駐輪場		
設備	フローリング, BS, ガスキッチン, 温水洗浄便座, ガス給湯, 室内洗濯機置場, 浴室乾燥, 押入, 洗面化粧台, シャワー, CS, 人感照明センサー, ガスコンロ, トイレ有, クローゼット, バス有, シューズボックス, バス・トイレ別, モニタ付オートロック, 2口コンロ, エアコン, システムキッチン, TVインターホン, ユニットバス, デザイナーズ, 宅配BOX, エレベーター, 外壁タイル張り		
入居諸条件	ペット可, 事務所不可, 二人入居可		
損害保険	要 22,000円(2年)		
保証会社	可 保証会社必須~50%(最低保証料5万円)		
備考	<ul style="list-style-type: none"> ■入居中サポート/21450円 ■抗菌代/17600円 ■事務手数料/11000円 ■保証会社必須~50%(最低保証料5万円) ■保険/22000円 ■鍵費用/22000円 ■契約期間(2年普借)※違約金有 ☆AZPの賃料+1万円ですーぱーぜろプラン適用★0■ペット飼育時条件有 		

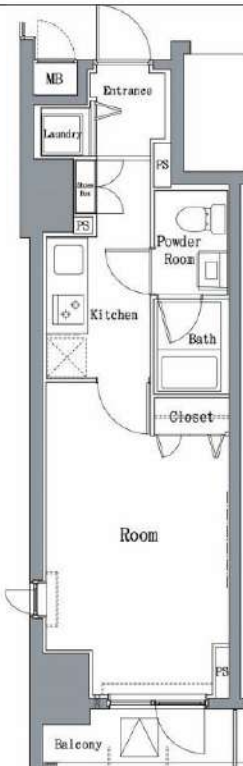
外観



その他



間取り図



新宿本店 新宿区新宿3-21-4新宿ニュータウンビル1階
TEL: 03-6279-2032



みずばや
水商売のお部屋



あずま通り店 新宿区歌舞伎町1-8-3良川ビル2階
TEL: 03-6205-5732

外観



間取り



RELUXIA大塚

101

賃料	125,000円		
管理・共益費	管理費 20,000円	共益費 0円	
間取り	1LDK	物件種別	マンション
敷金	-	礼金	1.0ヶ月
交通	JR山手線「大塚」駅 徒歩 7分 都電荒川線「巢鴨新田」駅 徒歩 5分		
物件所在地	東京都豊島区北大塚三丁目18-23		
構造	鉄筋コンクリート造	地上 3階建	1階部分
専有面積	31.80㎡	向き	南西
築年月	2022年 5月	入居時期	2026年8月下旬
契約期間	2年間（更新可）	原状回復	退去時精算
更新料	新賃料1ヶ月分	更新事務手数料	新賃料0.5ヶ月分+税
鍵交換代	30,800円	損害保険	2年 20,000円
その他費用	安心入居サポート:18700円 引越虫駆除サービス:17600円		
駐車場・駐輪場・バイク置場等の建物設備については下記建物管理会社へお問い合わせ下さい。			
建物管理会社	株式会社メイプルリビングサービス		03-5489-4344
保証会社	必須 (あんしん保証等)	初回保証料:50~60% (外国籍:70%) ※月額保証料あり ※詳細は申込時に保証会社プランを確認	
セールスポイント	ペット可 (室内犬・猫2匹まで)		
設備	BS CS オートロック モニター付オートロック 防犯カメラ ダブルロック 宅配BOX 角部屋 フローリング ウォークインクローゼット シューズボックス ガス2ロコンロ 追い焚きバス バストイレ別 温水洗浄便座 ガス給湯 室内洗濯機置場 洗面化粧台 独立洗面所 浴室換気乾燥機 24h換気有 システムキッチン 敷地内ゴミ置き場 メールボックス エアコン		

エントランス



室内



キッチン



バスルーム



※図面と現状が異なる場合は、現状が優先となります。■申込の際はITAMIDBBにてお願いします。■お部屋は原則として「クリーニング中」以外現状渡しです。■保証会社必須(エルズサポート・ジャックス・セゾンカードなど複数取扱有)。初回保証料は、賃料等の合計金額の50%~60%。年間更新料や月額保証料あり。但し、大手法人契約の場合で保証会社利用しない場合は敷金1か月分増です。■ペット飼育可の物件でペットを飼育する際は、申込書にその旨(種類・数)を記載。敷金1か月分増(退去時償却)。建物管理規約等により制限があります。また管理規約や使用細則等の違反により賃貸借契約が解除となる場合があります。■建物全館禁煙(電子タバコ含む)です。但し、専有部分においては、退去時に天井壁クロスを壁替え(借主全額負担)を前提に容認します。■短期違約(1年未満・フリーレントがついての契約の場合は1年9か月未満)違約金賃料等の1か月分。■解約予告2か月前。更新料、新賃料1か月分。更新事務手数料0.5か月分(税別)。■駐車場・駐輪場・バイク置場については建物管理会社への空き確認を要します。また、お申し込みは原則別途建物管理会社にお申し込み願います。■楽器使用相対物件可の場合、建物管理規約等の制限があります。使用時間、音量について他の居住者様へのご配慮をお願いします。騒音苦情については、契約解除となる場合があります。■退去時にルームクリーニング、エアコンクリーニング等の費用負担があります。■インターネット回線については1戸1回線が自身の専任で利用となります。お部屋の回線が建物に導入されていない場合もございます。■空き家

