

# プレシャスガーデン鶯の木 301

物件種別	間取り	賃料	管理費等
マンション	1K	84,000円	15,000円

## ペット可 高級分譲賃貸マンション

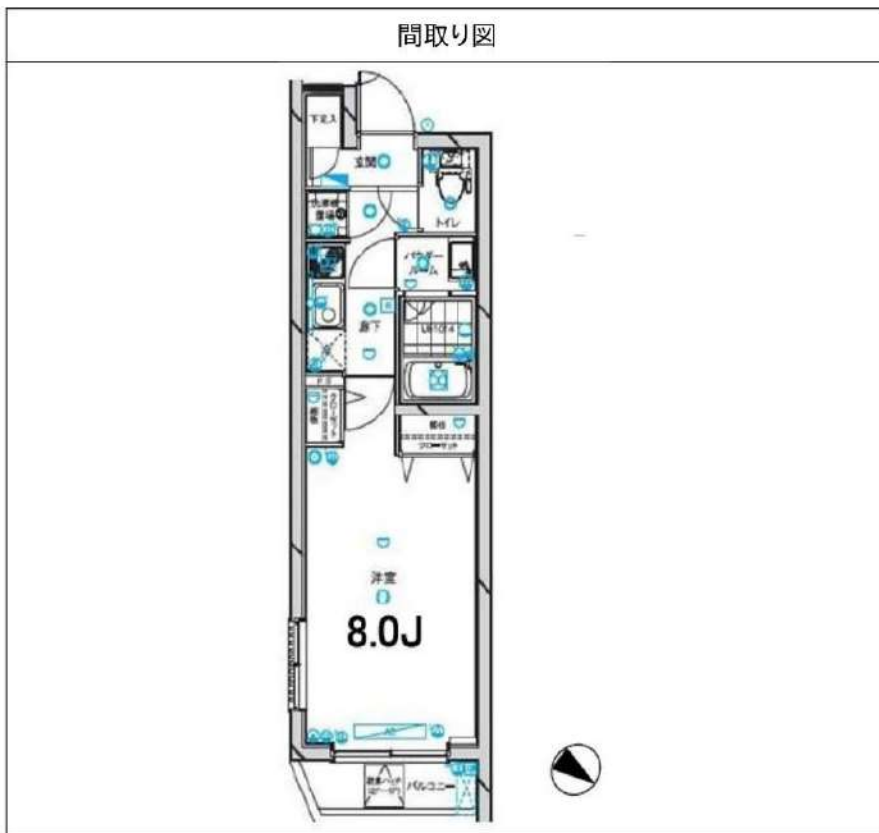
ペット可 高級分譲賃貸マンション



外観



その他



敷金/保証金	84,000円	礼金/権利金	84,000円
敷引/償却金	84,000円	更新料	1.5ヶ月(新賃料)
更新事務手数料			
その他費用			
物件所在地	東京都大田区鶯の木2丁目45-2		
交通	東急多摩川線 鶯の木駅 徒歩6分 東急多摩川線 下丸子駅 徒歩12分 東急池上線 久が原駅 徒歩16分		
間取り詳細			
構造	鉄筋コンクリート 3階 / 5階建		
面積	25.66㎡	向き	北東
築年月	2013年11月	契約期間	普通借家契約 2年
退去日		入居時期	2026年8月18日
駐車場	駐輪場 バイク置き場		
設備	ガスキッチン, バス有, TVインターホン, モニタ付オートロック, バス・トイレ別, クローゼット, シャワー, 洗面化粧台, BS, CS, シューズボックス, 2口コンロ, 室内洗濯機置場, ガスコンロ, ユニットバス, ガス給湯, システムキッチン, トイレ有, フローリング, 押入, 温水洗浄便座, エアコン, 浴室乾燥, デザイナーズ, エレベーター, 外壁タイル張り, 宅配BOX		
入居諸条件	ペット可, 事務所不可, 二人入居可		
損害保険	要 23,000円(2年)		
保証会社	可 保証会社必須/～50%		
備考	■入居中サポート/21450円 ■抗菌代/17600円 ■事務手数料/11000円 ■保証会社必須/～50% ■保険/23000円 ■鍵費用/22000円 ■契約期間(2年普借) ※違約金有 ☆AZPの賃料+1万円でスーパーゼロプラン適用 ★0 ■ペット飼育時条件有		

※図面と異なる場合は現況を優先となります。

**新宿本店** 新宿区新宿3-21-4新宿ニュータワービル1階  
TEL: 03-6279-2032



**みずべや**  
水商売のお部屋



**あずま通り店** 新宿区歌舞伎町1-8-3良川ビル2階  
TEL: 03-6205-5732

## 間取り図



## 基本情報

住所	東京都大田区東雪谷 4丁目 3-4	号室	202
交通	1 東急池上線洗足池駅 徒歩8分	間取り	1K
	2 東急池上線石川台駅 徒歩8分	広さ	壁芯18.61㎡
	3 東急池上線雪が谷大塚駅 徒歩16分	方角	南東
築年月	2015年8月	構造	軽量鉄骨・2階建
現況	期日指定 2026年7月中旬		

## 賃料等

敷金	0ヶ月	礼金	1ヶ月
賃料	94,000円	再契約料	新賃料の1ヶ月
共益費	11,000円		

■鍵交換代33,000円 ■退去時クリーンコート代55,000円 ■事務手数料22,000円 ■退去時精算手数料5,500円 (最終請求時) ■リクラブ2,200円/月 ■SB1少額短期保険800円/月 ■指定賃貸保証加入 (総賃料100%) ■賃料等引き落とし料330円/月 ■家具家電撤去費用27,500円 (家具家電無し契約を希望の場合) ■短期解約違約金: 賃料1ヶ月分 (1年未満) ■モバイルwifi (50GB)付 ■民泊・簡易宿泊による利用及びそれに伴う広告等は一切禁止 ■法人契約の場合、普通借相談可 ■法人で保証会社加入無しの場合、敷金1か月 ■海外審査相談可 ■全物件先行契約になります。 ■事務所・SOHO利用禁止 ■外国籍の方: GTN加入要 (海外審査OK) 初回保証料: 賃料総額100% 月次手数料2,330円 (税込) ■エクセレントシリーズ

## 設備

フローリング / 家具・家電付 / エアコン / カーテン付 / 冷蔵庫 / 電子レンジ / 洗濯機 / ベッド / テレビ / TVインターホン / 東南向き / 給湯 / バストイレ別 / 脱衣所 / 浴室乾燥機 / シャワー / 温水洗浄便座 / 冷房 / クロゼット / オートロック / 最上階 / 敷金不要 / 外国人可 / キャンペーン特集

## 建物内観



## 外観画像



## SET UP賃貸 (家具・家電付き) 対応

[ 家具・家電付き基本内容 ] 条件をご確認ください。

- TV
- 冷蔵庫
- レンジ
- ペット
- デスク
- チェア
- カーテン
- その他備品

※物件により異なる場合がございます。詳しくはお問合せ下さい。



**新宿本店** 新宿区新宿3-21-4新宿ニュータウンワビル1階  
TEL: 03-6279-2032



**みずべや**  
水商売のお部屋



**あずま通り店** 新宿区歌舞伎町1-8-3良川ビル2階  
TEL: 03-6205-5732



# メイクス池上ルーチェ 103

賃貸マンション



都心方面、川崎・横浜へのアクセス抜群！生活便利◎ネット無料・設備充実！

1K	専有面積	25.57㎡
賃料	102,000円	
管理費	12,000円	
礼金	1ヶ月	敷金 1ヶ月
入居時期	予定 2026年08月下旬	
先行申込可・先行契約不可 海外審査不可		

### ◆アクセス

東急池上線「池上」駅徒歩 4分

### ◆物件概要

- ・住所/東京都大田区池上6丁目 18-4
- ・構造/鉄筋コンクリート造地上階数6階
- ・築年数/2021年7月
- ・駐車場/ 要問い合わせ・駐輪場/ 設備 有・バイク置き場/設備 有 ※設備有の場合は要問い合わせ
- ・向き/南
- ・契約期間/普通借家契約 2年
- ・更新料/新賃料の 1.5 ヶ月+更新事務手数料16,500 円 (税込)

### ◆初期費用

- ①保証委託料/にじいる◎月額保証料：賃料+管理費の1%※最低保証料1,000円 ◎初回保証委託料：賃料+管理費の80%◎決済手数料：毎月550円(税込)
- ②当月分日割賃料
- ③翌月分賃料
- ④その他費用/鍵交換費用(税込・必須) :33,000円 安心入居サポート(必須) :月額2,200円

### ◆入居諸条件

ペット(不可), ルームシェア(相談), 外国人入居(相談), 学生専用(相談), 楽器使用(相談), 高齢者(相談), 子供(不可), 事務所(不可), 性別(不問), 単身(可), 二人入居(相談), 法人(可), 未成年契約(不可)

### ◆設備

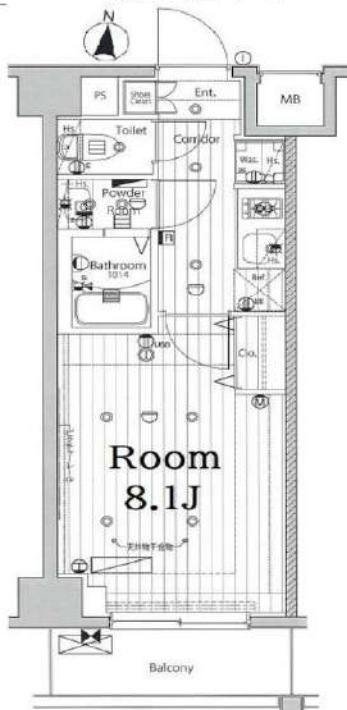
2F以上、オートロック、ダブルロック、ティンブルキー、モニタ付オートロック、南面バルコニー、デザイナーズ、外壁タイル張り、防犯カメラ、メールボックス、セキュリティ会社加入済、24時間換気システム、2ロコンロ、BS、CS、インターホン、エアコン、ガスコンロ設置済、ガス給湯、クローゼット、システムキッチン、シューズボックス、トイレ有、ネット使用料不要、バス・トイレ別、バス有、マルチメディアコンセント、ユニットバス、温水洗浄便座、給湯、高速ネット対応、室内洗濯機置場、人感照明センサー、洗面化粧台、洗面所独立、洗面台、浴室乾燥、エレベーター、宅配BOX、敷地内ゴミ置き場

### ◆備考

- 短期解約違約金有(1年未満解約：賃料+管理費1.5ヶ月分)
- 2ヶ月前解約予告
- 先行申込可
- 法人契約：礼金1.5ヶ月追加
- 退去時ルームクリーニング費用(税込)：44,000円
- 退去時エアコン内部洗浄費用(税込)：16,500円/台
- ネット無料：つなぐネット 全戸一括型、使用時の状況により速度が低下する場合は有
- ペット飼育：不可
- 楽器：相談 但し消音機能付・アップライトピアノ、ドラム、声楽不可・居住者よりクレームがあった場合即時使用中止

### ◆周辺施設

- ・セゾンアソシエーツ大田区西蒲田2丁目店
- ・まいばすけっと 池上6丁目店
- ・水野内科クリニック
- ・池上五丁目公園



※図面と異なる場合は現況を優先となります。  
※賃料発生日は申込から原則2週間となります。

新宿本店

新宿区新宿3-21-4新宿ニュータワービル1階  
TEL：03-6279-2032



みずばや  
水商売のお部屋



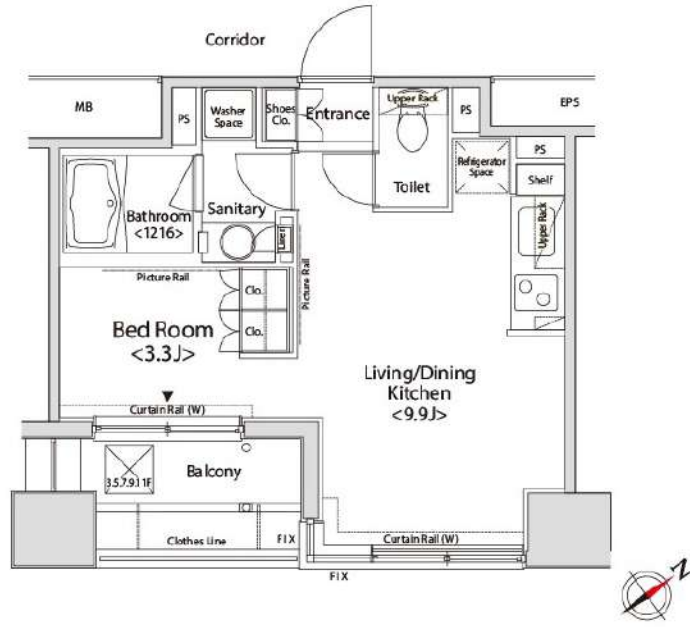
あずま通り店

新宿区歌舞伎町1-8-3良川ビル2階  
TEL：03-6205-5732

建物種別	マンション
<b>カスタリア目黒かむろ坂</b>	
303号室	

礼金1ヶ月!敷金1ヶ月!(保証会社利用必須)(申込月末日迄の契約始期分対象)

賃貸条件	賃料	163,000円	共益費	6,000円
	敷金	1ヶ月	礼金	1ヶ月
	契約形態	普通借家	契約期間	2年
	更新料	新賃料 1ヶ月		



入居可能日	2026年9月下旬	開口向き	南東
<p>〈専有設備〉            インターフォン(TVモニター付き)、ディンプルキー、ダブルロック、フローリング、マルチメディアコンセント、クローゼット、下駄箱、収納スペース、エアコン、システムキッチン、コンロ口数(2口)、コンロ種類(ガス)、バス・トイレ(別室)、追い焚き、浴室乾燥機、温水洗浄便座、洗面台、洗面所独立、脱衣所、給湯、洗濯置き場(室内)、ベランダ・バルコニー、CATV(有料)、インターネット使用料無料</p>			
<p>※入居可能日は、空き予定の場合室内状況等により延びる可能性もございます。            ※図面と現況が異なる場合は、現況優先とさせていただきます。</p>			

所在地	東京都品川区西五反田4丁目31-23		
交通	東急目黒線「不動前」徒歩3分 JR山手線「目黒」徒歩13分		
建物	構造・規模	RC造 14階建	
	築年数	2005年2月	総戸数 125戸
	間取	1LDK	専有面積 30.96㎡
共用設備	外観タイル張り、オートロック、防犯カメラ、24時間緊急対応、機械警備、宅配ボックス、集合ポスト、エレベーターあり、専用ゴミ置き場あり、駐輪場あり、バイク置場あり		
保証会社利用必須	第1優先保証料	((株)クレディセゾン) 保証料(初回契約時)50%、保証料(月額)1%、	
	第2優先保証料	日本セーフティー(株) 初回総額賃料の50%(最低20,000円)、毎月総額賃料の1.5%(最低1,500円)、集金代行手数料毎月330円(税込)、賃料滞納時の事務手数料(1回毎)個人2,970円(税込)法人3,300円(税込)	
	第3優先保証料		
その他費用	損害保険	要 貸主指定 18,000円 2年	
	鍵交換費	27,500円(税込)	
退去時費用	室内清掃費	居室専有面積30㎡未満は一律33,000円(税込)、30㎡以上は1㎡あたり1,100円(税込)	
	エアコン清掃費	壁掛け・床置き式1台あたり11,000円(税込)、天井カセット型エアコン1台あたり27,500円(税込)	
備考	<p>■303号室Cタイプ ■フローリングカラーは退去時の状況により、変更となる場合がございます。■CATV※要別途契約・ケーブルテレビ品川(0120-559-470) ■インターネット無料(要登録):フレックスネクスト ギガマンション・スマートタイプ(0120-116-116)※設定状況によりNTTの配線工事が必要になる場合がございます。■駐輪場・バイク置場 要問合せ:(株)エリア・パーキング TEL03-5259-8884 ■宅配ボックス※要別途登録 ■2021年8月大規模修繕工事済 ■2階集会室において、品川区社会福祉協議会による「しながわ子ども食堂」が定期的に開催されており、利用者様の立入がございます。(開催日時は共用部1階に掲示)</p>		

**新宿本店** 新宿区新宿3-21-4新宿ニューターワビル1階  
TEL: 03-6279-2032

**みずべや**  
水商売のお部屋

**あずま通り店** 新宿区歌舞伎町1-8-3良川ビル2階  
TEL: 03-6205-5732

# CREATI F南品川

号室	賃料(円)	共益費(円)	敷金(償却金)	礼金	保証金
304	206,000	20,000	0 ヶ月 (0)円	0 ヶ月	0 ヶ月

6月中申込契約締結に限りFR3ヶ月(総賃料) & 保証会社保証料無料!! 【W-Fiインターネット無料:つなぐネットコミュニケーションズ】充実した設備と安心のセキュリティ 高級レジデンス

図面と現状が相違する場合、現状優先となります。



建物所在地	東京都品川区南品川4丁目18-12	区分	新築
交通	京急本線/新馬場 徒歩5分 J R京浜東北・根岸線/大井町 徒歩11分		
構造・規模	鉄筋コンクリート造 地上:5階 地下:1階	種別	マンション
専有面積	36.88 m <sup>2</sup>	入居時期	即入居
竣工年月	2025/12/26	方角	西
賃貸条件	<ul style="list-style-type: none"> <li>■契約/普通借家契約</li> <li>■契約期間/2年</li> <li>■解約予告/2ヶ月前</li> <li>■更新料/新賃料 206,000円</li> <li>■短期解約違約金 1年未満の解約で総賃料2ヶ月+FR期間での賃料免除相当額、1年以上2年未満の解約で総賃料1ヶ月+FR期間での賃料免除相当額 (FRは適用の場合のみ)</li> <li>■室内抗菌処理代/0円</li> <li>■事務手数料/0円</li> <li>■鍵交換代/0円</li> <li>■火災保険/25,000円</li> <li>■保証会社加入必須</li> <li>Jリースもしくはクレディセゾン</li> <li>■ペット飼育可(預り)※犬・猫いずれか1匹(成体時体長50cm以下、体重10kg以下)</li> </ul>		
特約事項	■退去時清掃費用30㎡以上~40㎡未満:60500円(税込)		
設備	システムキッチン、2口ガスキッチン、バス・トイレ別、ユニットバス、温水洗浄付き暖房便座、24換気浴室換・乾・暖、室内洗濯機置場、独立洗面台、洋室、フローリング、エアコン2台、BS対応、CS110°対応、地デジ対応、インターネット無料、都市ガス、排水(公共下水)、インターネット(TV)、TVモニター付HDD、エレベータ、宅配ボックス、メールボックス		
その他設備			



**新宿本店** 新宿区新宿3-21-4新宿ニュータウンワビル1階  
TEL: 03-6279-2032



**みずべや**  
水商売のお部屋



**あずま通り店** 新宿区歌舞伎町1-8-3良川ビル2階  
TEL: 03-6205-5732

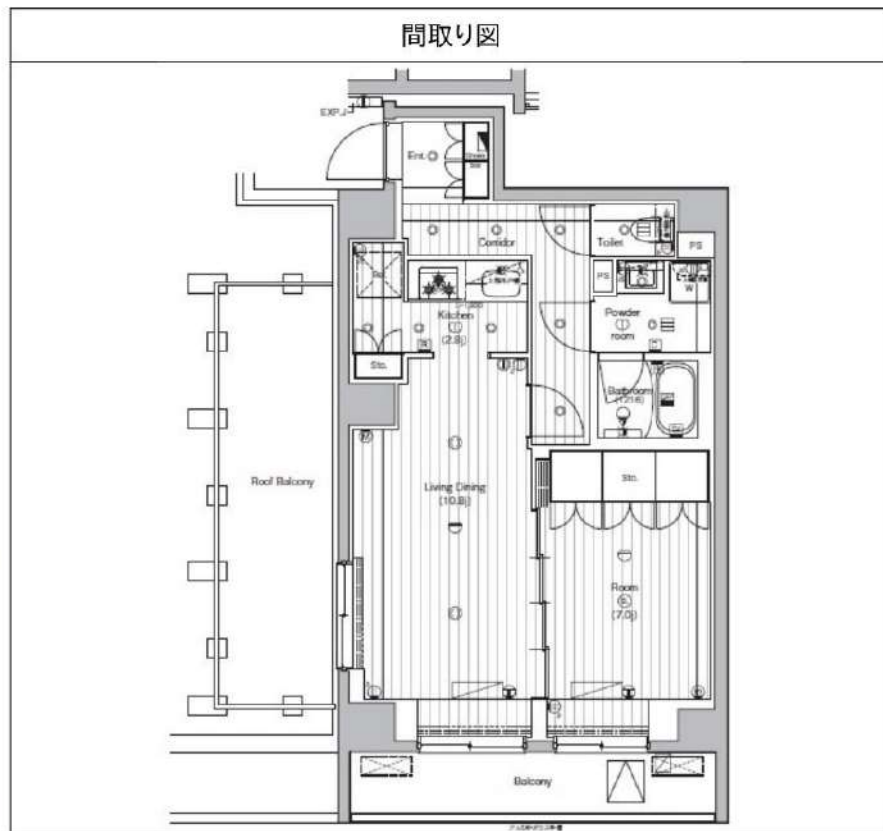
# PREMIUM CUBE 大森 TROIS 305

物件種別	間取り	賃料	管理費等
マンション	1LDK	209,500円	21,000円

【インターネット無料:イーブロードコミュニケーションズ】築浅高級分譲賃貸マンション ペット飼育可 浴室TV・追い焚き機能付きバス ルーフバルコニー付きのお部屋

【インターネット無料:イーブロードコミュニケーションズ】築浅高級分譲賃貸マンション ペット飼育可 浴室TV・追い焚き機能付きバス ルーフバルコニー付きのお部屋

敷金/保証金	0円	礼金/権利金	0円
敷引/償却金	0円	更新料	0ヶ月(新賃料)
更新事務手数料			
その他費用			
物件所在地	東京都大田区南馬込3丁目26-1		
交通	京浜東北線 大森駅 徒歩13分 都営浅草線 西馬込駅 徒歩19分		
間取り詳細	LD 10.80畳, K 2.80畳		
構造	鉄筋コンクリート 3階 / 8階建		
面積	53.55㎡	向き	西
築年月	2025年3月	契約期間	普通借家契約 2年
退去日		入居時期	即入居
駐車場	バイク置き場		
設備	室内洗濯機置場, 洗面化粧台, バス有, CS, ガス給湯, 追い焚き風呂, ガスコンロ, TVインターホン, 24時間換気システム, BS, シューズボックス, 3口以上コンロ, バストイレ別, TV付浴室, エアコン, エアコン2台, クローゼット, シャワー, システムキッチン, 温水洗浄便座, モニタ付オートロック, 浴室乾燥, ユニットバス, ネット使用料不要, ガスキッチン, 照明付き, トイレ有, フローリング, 押入, 風除室, デザイナーズ, 宅配BOX, デザイナーズ, エレベーター		
入居諸条件	ペット可, 事務所不可, 二人入居可		
損害保険	要 25,000円(2年)		
保証会社	可 保証会社必須/～50%		
備考	★契約金は家賃と保険※仲手別途 ■入居中サポート/1500円/月 ■保険/25000円 ■保証会社必須/～50% ■短期解約違約金有 ■ペット飼育時条件有 ■鍵費用/25300円(退去時請求) ■更新事務手数料 22000円 ■保証会社更新料は借主負担		



※図面と異なる場合は現況を優先となります。

新宿本店 新宿区新宿3-21-4新宿ニューターワビル1階 TEL: 03-6279-2032
みずべや 水商売のお部屋
あずま通り店 新宿区歌舞伎町1-8-3良川ビル2階 TEL: 03-6205-5732