

シンシア東高円寺

405号室

丸ノ内線

東高円寺駅徒歩11分

周辺環境



丸ノ内方南支線方南町駅 徒歩12分



※本体は鍵渡し時にお渡しします。



※㎡数はPS・MB面積を含む場合があります。

※図面と現況が異なる場合は現況を優先いたします。

賃料	77,000	円
共益費	9,000	円
敷金	1ヶ月	礼金
現況	6月24日退去予定	1ヶ月

物件概要

所在地	東京都杉並区和田2丁目40-4		
構造	RC地上7階建		
種別	分譲賃貸マンション		
築年数	1998年12月	総戸数	48戸
間取り	1K	広さ	19.47㎡

必要書類・その他注意事項

身分証明書・収入証明
 (※保険証は提出時記号・保険証番号をふせてください)
 家賃口座引落 (手数料は契約者負担となります)
 入居者サポート料 2年間 22,000円
 住宅総合保険 2年間 20,000円
 解約時敷金償却 1ヶ月
 鍵交換代 26400円
 通常損耗は貸主負担です
 短期解約違約金有り (1年未満の解約で賃料の1ヶ月分)
 保証会社利用必須
 近隣トラブル解決支援サービス付保証プランあり
 契約期間: 2年
 更新料: 新賃料の1ヶ月分

① 法人申込 条件変更不可 ①

- ・図面記載の金額は必須
- ・請求から5営業日迄の振込
- ・入金ベースでの鍵渡し不可

建物管理会社 ※ネット環境の導入状況については事前に下記までご確認ください
 明和地所コミュニティ株式会社
 03-5489-0456

部屋設備

- ◆バス・トイレ別
- ◆モニター付オートロック
- ◆宅配BOX
- ◆エアコン1基(設備:洋室)
- ◆エレベーター
- ◆室内洗濯
- ◆クローゼット
- ◆1口ガスコンロ
- ◆浴室換気乾燥機

新宿本店 新宿区新宿3-21-4新宿ニューワークビル1階
 TEL: 03-6279-2032

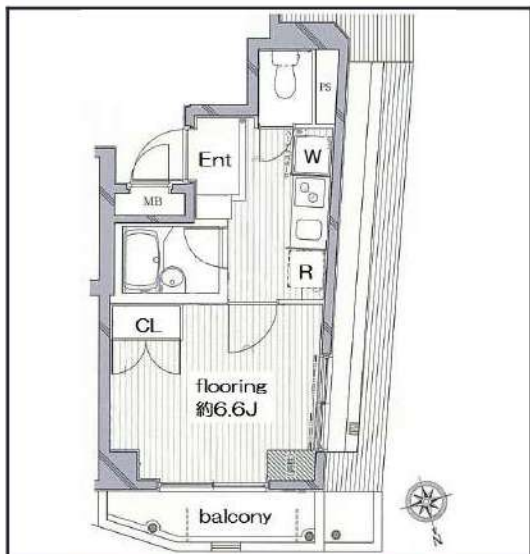


みずべや
 水商売のお部屋



あずま通り店 新宿区歌舞伎町1-8-3良川ビル2階
 TEL: 03-6205-5732

グランヴァン阿佐ヶ谷II 0506 号室



出力日: 2026/06/09 15:24

※この資料は物件情報の一部を抜粋して掲載しております。現況と異なる場合は現況が優先になります。

所在地	東京都杉並区阿佐ヶ谷北6丁目1-3			
交通	JR中央・総武線 阿佐ヶ谷駅 徒歩13分 JR中央・総武線 高円寺駅 徒歩16分			
賃料	84,000円	管理費・共益費	8,000円	
間取り	1K	専有面積	22.86㎡	
敷金/礼金/保証金	なし / 1ヶ月 / -		敷引償却	-
築年数	2006年2月	物件種別	マンション	
構造	鉄筋コンクリート	階建/総戸数	6階建 / 41	
所在階	5階	主要採光面	-	
現況	居住中	入居可能時期	2026年8月下旬	
契約期間	2年間	解約予告	45日前	
駐車場	-	駐車場代	-	
保険加入	加入要 2年間 18,000円	更新料	新賃料 1.5ヶ月	
保証会社	利用必須, 【GVあんしん保証】(エポスコード払い又は、口座振替), ・ベーシック2プラン (連帯保証人不要) ・月額総賃料の50%(以降総家賃の1.5%/月) ※キャンパスプラン初回 15,000円(以降総賃料の1.5%/月)			
その他費用	鍵交換費用: 33,000円(内税) / 契約時, GVサポート (2年間) : 18,700円(内税) / 契約時, 契約事務手数料: 13,200円(内税) / 契約時			
設備	都市ガス, バス・トイレ別, 温水洗浄便座, 浴室乾燥機, 室内洗濯機置場, 洗濯機置場, システムキッチン, 2口コンロ, 給湯, エアコン, 収納スペース, シューズボックス, 地上デジタル放送, インターネット対応, オートロック, モニタ付インターホン, エレベーター, バルコニー, 外観タイル張り, 宅配BOX, 敷地内ごみ置き場, 外国籍可, 保証人不要, 駐輪場, 閑静な住宅街			
備考	※1年未満の解約の場合、違約金1ヶ月 ※2年未満の解約の場合、違約金0.5ヶ月 ※ルームクリーニング費用(退去時): 38,500円(税込) ※エアコンクリーニング費用(退去時): 13,200円(税込) ★担当: 斎藤 ★退去前は先行契約のみ ★建物管理: 日本ハウズイング(株): 03-3341-9245			



MAP

新宿本店 新宿区新宿3-21-4新宿ニューターワビル1階
TEL: 03-6279-2032

みずまべや
水商売のお部屋

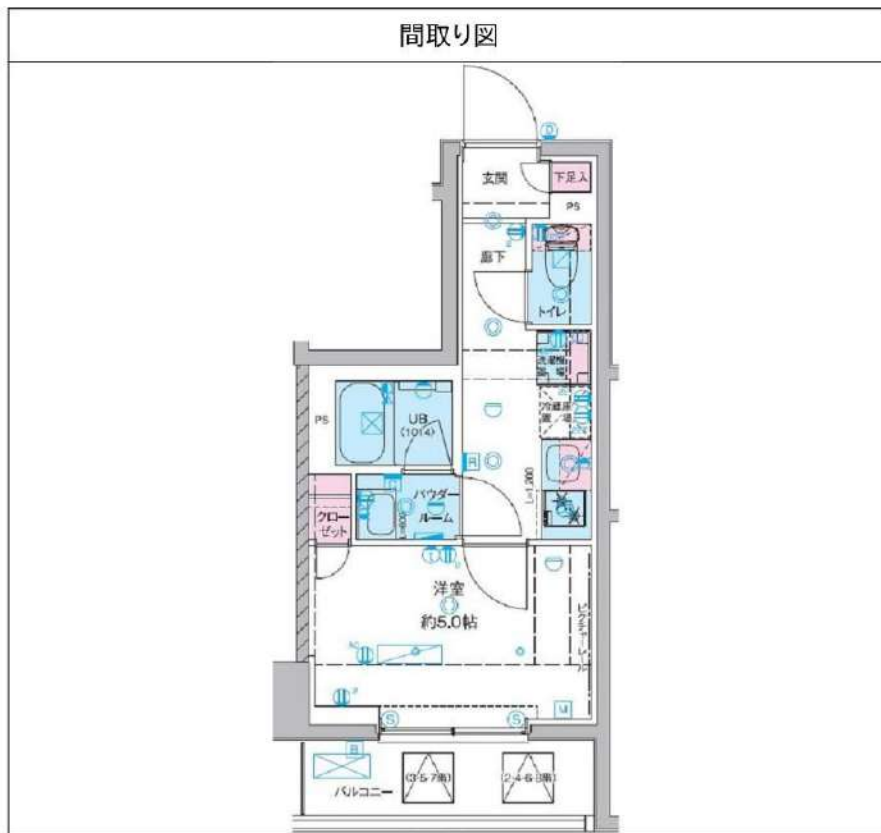
あずま通り店 新宿区歌舞伎町1-8-3良川ビル2階
TEL: 03-6205-5732

ジェノヴィア桜上水 II 602

物件種別	間取り	賃料	管理費等
マンション	1K	99,500円	15,000円

【Wi-Fiインターネット無料:ファイバーゲート】新宿まで直通!ペット2匹飼育可能!築浅高級賃貸レジデンス 無料宅配型トランクルームが使用可能!

【Wi-Fiインターネット無料:ファイバーゲート】新宿まで直通!ペット2匹飼育可能!築浅高級賃貸レジデンス 無料宅配型トランクルームが使用可能!



敷金/保証金	0円	礼金/権利金	0円
敷引/償却金	0円	更新料	1.5ヶ月(新賃料)
更新事務手数料			
その他費用			
物件所在地	東京都杉並区下高井戸4丁目5-26		
交通	京王線 桜上水駅 徒歩9分 京王線 上北沢駅 徒歩9分 東急世田谷線 下高井戸駅 徒歩19分		
間取り詳細			
構造	鉄筋コンクリート 6階 / 8階建		
面積	20.87㎡	向き	南
築年月	2024年7月	契約期間	普通借家契約 2年
退去日		入居時期	即入居
駐車場			
設備	ネット使用料不要、温水洗浄便座、モータ付オートロック、TVインターホン、フローリング、クローゼット、CS、シャワー、24時間換気システム、BS、洗面化粧台、バス・トイレ別、押入、システムキッチン、ガス給湯、浴室乾燥、ガスコンロ、人感照明センサー、バス有、トイレ有、ユニットバス、2F以上、シューズボックス、2口コンロ、エアコン、室内洗濯機置場、ガスキッチン、エレベーター、外壁タイル張り、デザイナーズ、宅配BOX、風除室		
入居諸条件	ペット可、事務所不可、二人入居可		
損害保険	要 23,000円(2年)		
保証会社	可 保証会社必須/～50%		
備考	■入居中サポート/21450円 ■抗菌代/17600円 ■事務手数料/11000円 ■保証会社必須/～50% ■保険/23000円 ■鍵費用/22000円 ■契約期間(2年普借)※違約金有☆AZPの賃料+1万円でスーパーゼロプラン適用★50 ■ペット飼育時条件有		

※図面と異なる場合は現況を優先となります。

新宿本店 新宿区新宿3-21-4新宿ニューターワビル1階
TEL: 03-6279-2032

みずべや
水商売のお部屋

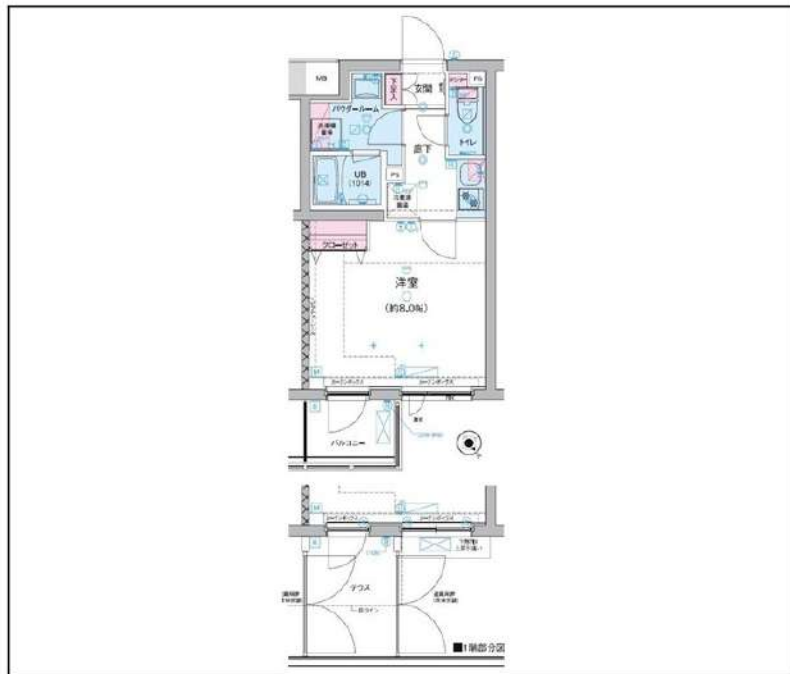
あずま通り店 新宿区歌舞伎町1-8-3良川ビル2階
TEL: 03-6205-5732

GENOVIA三軒茶屋 green veil

110号室

東急田園都市線「三軒茶屋」徒歩8分
東急世田谷線「西太子堂」徒歩3分

ペット相談可能!(敷金1ヶ月償却)



間取り	1K		
賃料	118,000円		
管理費/共益費	10,000円		
条件	敷金:0ヶ月 / 礼金:1ヶ月		
所在地	東京都世田谷区若林1丁目37-5		
構造/階建/所在階	RC / 5階 / 1階部分		
専有面積	25.98㎡		
築年数	2017年11月		
契約期間	普通借家 / 1年		
更新料	0.5ヶ月(新賃料)	更新事務手数料	0.275ヶ月税込み
保険情報	10,000円 / 1年	解約予告	2ヶ月前
退去予定日	2026年7月29日	入居時期	2026年8月下旬
保証会社	東京Aハートメント保証、①初回+月額プラン(賃料総額の50%+月額1%~2%) / 年間保証料なし ②月額プラン(月額賃料総額の3%~4%) / 初回+年間保証料なし		
その他費用	契約事務手数料:5,500円(入居時)、鍵交換代:27,500円(入居時)、消臭除菌代:8,800円(入居時)、あんしんサポートα(1年間):16,500円(年額)		
設備	オートロック、防犯カメラ、宅配ボックス、駐輪場、バイク置場、24Hゴミ出し可、エレベーター1基、TVモニター付きインターフォン、エアコン、浴室乾燥機、温水洗浄便座、コンロ2口設置済、独立洗面台、クローゼット、下駄箱、室内洗濯機置き場、バス・トイレ別室、テラス、システムキッチン、24H換気システム、BS、CS		
備考	解約通知:2ヶ月前、1年未満解約の場合賃料1ヶ月分の違約金あり、空き予定の物件は先行契約、退去時クリーニング費用:借主負担、駐輪場・駐輪場・バイク置き場の空き状況等は下記共用部の問い合わせ先へご確認ください。		
共用部の問合せ先	株式会社グッドコム 03-5338-0160		

- オートロック
- エレベーター
- エアコン
- ペット相談
- 宅配ボックス
- 浴室乾燥機
- クローゼット
- 独立洗面台
- 24Hゴミ置き場
- コンロ2口
- 温水洗浄便座
- バス・トイレ別
- 洗濯機置場室内
- システムキッチン
- 24H換気システム
- フローリング

物産・内見・入居申込は
「リアルタイム」Web受付

ITANDI BB

新宿本店 新宿区新宿3-21-4新宿ニュータワービル1階
TEL: 03-6279-2032



みずべや
水商売のお部屋



あずま通り店 新宿区歌舞伎町1-8-3良川ビル2階
TEL: 03-6205-5732

プレミアムキューブ上野毛#mo 607

物件種別	間取り	賃料	管理費等
マンション	1DK	124,000円	15,000円

【インターネット無料!シーファイブ】ペット2匹飼育可能 高級賃貸マンション!人気のバストイレ洗面台独立の快適な水回り!

【インターネット無料!シーファイブ】ペット2匹飼育可能 高級賃貸マンション!人気のバストイレ洗面台独立の快適な水回り!

敷金/保証金	0円	礼金/権利金	124,000円
敷引/償却金	0円	更新料	1.5ヶ月(新賃料)
更新事務手数料			
その他費用			
物件所在地	東京都世田谷区瀬田2丁目20-14		
交通	東急大井町線 上野毛駅 徒歩10分 東急田園都市線 用賀駅 徒歩14分 東急田園都市線 二子玉川駅 徒歩17分		
間取り詳細	DK 5.30畳, 洋室 4.30畳		
構造	鉄筋コンクリート 6階 / 8階建		
面積	25.51㎡	向き	北東
築年月	2022年2月	契約期間	普通借家契約 2年
退去日		入居時期	2026年7月25日
駐車場	バイク置き場		
設備	ユニットバス, 浴室乾燥, フローリング, エアコン, ガス給湯, システムキッチン, パス有, 2口コンロ, トイレ有, 人感照明センサー, バストイレ別, シャワー, CS, 洗面化粧台, シューズボックス, ガスコンロ, ネット使用料不要, TVインターホン, 温水洗浄便座, 2F以上, ガスキッチン, 室内洗濯機置場, 24時間換気システム, クローゼット, BS, 押入, 防犯ガラス, モニタ付オートロック, デザイナーズ, 外壁タイル張り, デザイナーズ, エレベーター, ペット専用設備, 防犯カメラ		
入居諸条件	ペット可, 事務所不可, 二人入居可		
損害保険	要 23,000円(2年)		
保証会社	可 保証会社必須/~50%		
備考	■入居中サポート/21450円 ■抗菌代/17600円 ■事務手数料/11000円 ■保証会社必須/~50% ■保険/23000円 ■鍵費用/22000円 ■契約期間(2年普借) ※違約金有 ★AZPの賃料+1万円でスーパーゼロプラン適用 ★0 ■ペット飼育時条件有		



※図面と異なる場合は現況を優先となります。

新宿本店 新宿区新宿3-21-4新宿ニューターワビル1階 TEL: 03-6279-2032
みずべや 水商売のお部屋
あずま通り店 新宿区歌舞伎町1-8-3良川ビル2階 TEL: 03-6205-5732

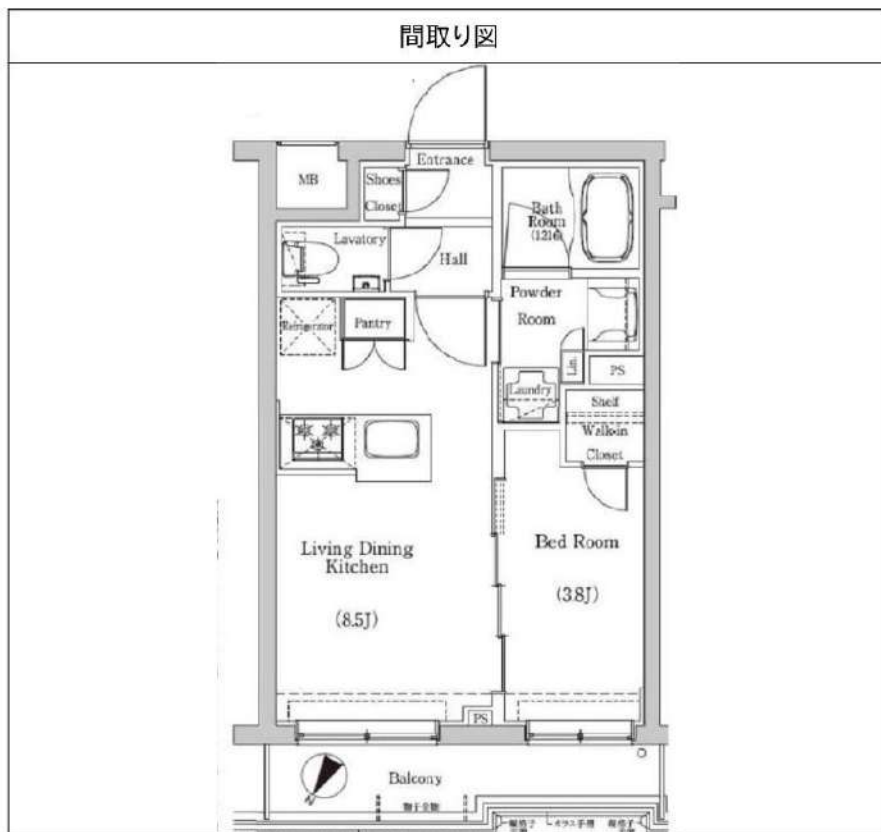
ラフィスタ田園調布 302

物件種別	間取り	賃料	管理費等
マンション	1LDK	139,500円	15,000円

設備もセキュリティも充実!ペット飼育可 人気のウォークインクローゼット付き高級分譲賃貸マンション

設備もセキュリティも充実!ペット飼育可 人気のウォークインクローゼット付き高級分譲賃貸マンション

外観
その他



※図面と異なる場合は現況を優先となります。

敷金/保証金	139,500円	礼金/権利金	139,500円
敷引/償却金	139,500円	更新料	1.5ヶ月(新賃料)
更新事務手数料			
その他費用			
物件所在地	東京都世田谷区東玉川2丁目14-7		
交通	東急池上線 雪が谷大塚駅 徒歩11分 東急東横線 田園調布駅 徒歩12分 東急東横線 多摩川駅 徒歩14分		
間取り詳細	LDK 8.5畳, 洋室 3.80畳		
構造	鉄筋コンクリート 3階 / 4階建		
面積	30.30㎡	向き	北西
築年月	2016年8月	契約期間	普通借家契約 2年
退去日		入居時期	2026年9月23日
駐車場	バイク置き場		
設備	浴室乾燥, オートロック, ガス給湯, バス・トイレ別, CS, シャワー, ガスキッチン, 温水洗浄便座, エアコン, 室内洗濯機置場, 押入, BS, ウォークインクローゼット, 洗面化粧台, クローゼット, 3口以上コンロ, フローリング, システムキッチン, トイレ有, ガスコンロ, コーヒーバス, バス有, 追い焚き風呂, シューズボックス, インターホン, デザイナーズ, 外壁タイル張り, 風除室, エレベーター, 宅配BOX		
入居諸条件	ペット可, 事務所不可, 二人入居可		
損害保険	要 25,000円(2年)		
保証会社	可 保証会社必須/～50%		
備考	■入居中サポート/21450円 ■抗菌代/17600円 ■事務手数料/11000円 ■保証会社必須/～50% ■保険/25000円 ■鍵費用/25300円 ■契約期間(2年普借)※違約金有☆AZPの賃料+1万円でスーパーゼロプラン適用★0 ■ペット飼育時条件有		

新宿本店 新宿区新宿3-21-4新宿ニューターワビル1階
TEL: 03-6279-2032



みずびや
水商売のお部屋



あずま通り店 新宿区歌舞伎町1-8-3良川ビル2階
TEL: 03-6205-5732

RENECAT導入済物件★消臭抗菌効果が半永久持続
★家具・家電付賃貸へ変更可★すぐお住まいになれます

Access

京王井の頭線
「高井戸」駅徒歩 15分

関東バス54
「荻窪一丁目」停徒歩 3分



0202 号室 専有面積 40.37㎡

間取 1LDK

賃料 149,000 円/月

共益費 8,000 円/月

物件概要

所在地 / 東京都杉並区荻窪1丁目9-3
構造・規模 / 木造 2階建
総戸数 / 8 戸
築年月 / 2022年01月20日
入居日 / 2026年08月20日

契約条件

敷金0ヶ月・礼金0ヶ月

保証システム利用料:家賃総額55%(最低金額5.5万円)
24Hサポート料22,000円/1年・鍵交換代22,000円
室内抗菌処理代17,600円事務手数料11,000円
当社指定賃貸入居者総合保険加入の事(別途費用)
※賃料口座引落し(決済サービス料:月額550円)
普通賃貸借1年契約(更新型)※
※1、2回目の更新時5%の賃料改定あり。更新料は1回のみ。
2回目以降の更新料は無い為、安心して永くお住まいいただけます

- 安心！共用部には防犯カメラ設置
- 防犯に優れたダブルロック
- カメラ付きハンズフリーインターホン
- 夜間の帰宅でも安心な人感センサーライト
- 床フローリング仕様・快適なエアコン装備
- 吊戸棚付システム2口ガスキッチン
- パウダールーム独立洗面台
- ★冬場も嬉しい！追い焚き機能付きバス
- ★雨天・冬は必須！浴室換気乾燥暖房機
- 清潔な暖房便座付き温水シャワートイレ
- ★ネット使い放題(ギガプライズ)
- ↑速度等詳細はTel.0120-922-804
- ★収納豊富なウォークインクローゼット
- あると嬉しい！室内リモコン照明付き
- BS視聴可(要別途契約・費用)
- ペット可:小型犬・猫1匹※別途敷金1ヶ月
- 駐輪場:登録料5,500円※先着
- 敷地内ゴミ置き場
- 24時間利用可能な宅配ボックス
- 2人入居・外国籍可・海外審査も可能



24時間安心サポート

設備のトラブルに24時間365日の受付体制

医療健康サービス 24

看護師が24時間365日相談可※適応条件有

※図面と現況が異なる場合、現況優先とさせていただきます。
※退去時清掃費用、更新時更新費用等がございます。
※壁紙の色は変更する場合がございます。

新宿本店

新宿区新宿3-21-4新宿ニューターワビル1階
TEL: 03-6279-2032



みずべや
水商売のお部屋



あずま通り店

新宿区歌舞伎町1-8-3良川ビル2階
TEL: 03-6205-5732

RENECAT導入済物件★消臭抗菌効果が半永久持続
★家具・家電付賃貸へ変更可★すぐお住まいになれます

Access

京王の頭線
「下北沢」駅徒歩9分



小田急小田原線
「下北沢」駅徒歩9分

- タイル張りの美しい外観
- カラーTVオートロックシステム
- 床フロアタイル仕様
- エアコン1基標準装備
- オリジナルシステムキッチン
- 2口ガスコンロ
- バスルームとトイレを独立
- パウダールーム洗面台
- 温水シャワートイレ
- 洗濯機置き場室内
- ★雨天・冬は必須！浴室換気乾燥暖房機
- ライティングレール
- スポット居室照明有
- インターネット対応(別途費用)
- BS/110°CS(別途費用)
- 24時間受取可能な宅配BOX
- 敷地内ゴミ置き場
- 2人入居・外国籍可能・海外審査も可能
- 駐輪場無



0103 号室 専有面積 30.61㎡

間取 1DK

賃料 160,000 円/月

共益費 15,000 円/月

物件概要

所在地／ 東京都世田谷区大原1丁目11-15
構造・規模／ 鉄筋コンクリート造 4階建
総戸数／ 14 戸
築年月／ 2018年11月27日
入居日／ 2026年06月21日

契約条件

敷金0ヶ月・礼金0ヶ月

CH保証システム利用料:家賃総額55%(最低金額5.5万円)
24Hサポート料22,000円/1年・鍵交換代22,000円
室内抗菌処理代17,600円事務手数料11,000円
当社指定賃貸入居者総合保険加入の事(別途費用)
※賃料口座引落し(決済サービス料:月額550円)
普通賃貸借1年契約(更新型)※
※1、2回目の更新時5%の賃料改定あり。更新料は1回のみ。
2回目以降の更新料は無い為、安心して永くお住まいいただけます
※C保証限定対応
※1階住戸に関しては地平面より下がっております。

24時間安心サポート

設備のトラブルに24時間365日の受付体制

医療健康サービス 24

看護師が24時間365日相談可※適応条件有

※図面と現況が異なる場合、現況優先とさせていただきます。
※退去時清掃費用、更新時更新費用等がございます。
※壁紙の色は変更する場合がございます。

新宿本店 新宿区新宿3-21-4新宿ニューパークビル1階
TEL: 03-6279-2032



みずべや
水商売のお部屋



あずま通り店 新宿区歌舞伎町1-8-3良川ビル2階
TEL: 03-6205-5732

ZOOM荻窪 201

物件種別	間取り	賃料	管理費等
マンション	1LDK	171,000円	20,000円

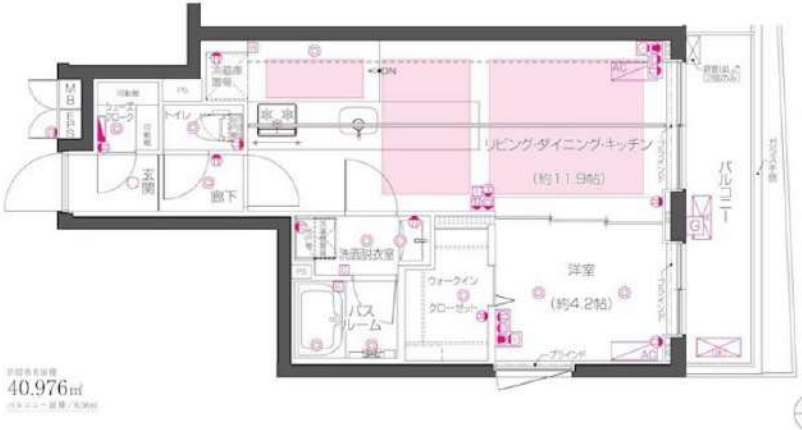
敷金/保証金	171,000円	礼金/権利金	171,000円
敷引/償却金		更新料	1ヶ月(新賃料)
更新事務手数料			
その他費用	<small>[-一時金] 鍵交換費用(税込): 33,000円 [月次費用] 家財保険+付帯サービス(税込): 1,835円 (備考) ■契約時: 当月分+翌月分の賃料・管理費をお支払い頂きます ■ペット飼育時: 敷金1ヶ月追加(別途飼育相則参照・要申請書) ■解約時: ルームクリーニング費用及び借主負担分の原状回復費用をお支払い頂きます</small>		
物件所在地	東京都杉並区天沼3丁目34-33		
交通	中央線 荻窪駅 徒歩9分 中央・総武線各停 荻窪駅 徒歩9分 東京メトロ丸ノ内線 荻窪駅 徒歩9分		
間取り詳細	2階: LDK 11.90畳, 洋室 4.20畳		
構造	鉄筋コンクリート 2階 / 5階建		
面積	40.97㎡	向き	東
築年月	2023年2月9日	契約期間	普通借家契約 2年
退去日	2026年5月31日	入居時期	2026年6月下旬
駐車場	要問合せ 駐輪場 バイク置き場		
設備	3口ガス 独立洗面台 脱衣室 浴室換気乾燥機 追焚 温水洗浄便座 フローリング 角部屋 二面採光		
入居諸条件	ペット可, 二人入居可		
損害保険			
保証会社	必須 トーシンライフ、オリコフォレントインシュア、全保連/保証料: 初回=賃料等×50%、月額=賃料等×1%		
備考	■住居専用 ■民泊利用不可 ■自転車: 月額500円 バイク: 月額2,000円 ※要空き確認・2年分一括払い ■部屋タイプ: A ※内装は入居までに変更となる場合がございます ■外国籍相談可(申込条件: 在留カード必須、日本語読み書き出来る方、連帯保証人必須: 日本人又は永住者) ■一部法人保証会社未加入時: 敷金・礼金を各1ヶ月追加 ◆内見予約は『スマート内覧』◆		

外観



その他

間取り図



40.976㎡

※図面と異なる場合は現況を優先となります。

新宿本店 新宿区新宿3-21-4新宿ニューターワビル1階
TEL: 03-6279-2032



みずべや
水商売のお部屋

あずま通り店 新宿区歌舞伎町1-8-3良川ビル2階
TEL: 03-6205-5732



GRAN PASEO 明大前 II 201

賃貸マンション



南向き・二面採光の明るいお部屋です☆

1LDK	専有面積	40.32㎡
賃料		195,000円
管理費		20,000円

礼金 - 敷金 -

入居時期 予定 2026年8月中旬

先行申込可・先行契約不可
海外審査不可

◆アクセス

京王線「明大前」駅徒歩 5分

京王井の頭線「明大前」駅徒歩5分 京王線「代田橋」駅徒歩8分

◆物件概要

【住所】東京都世田谷区松原 1 丁目 49-4
 【構造】鉄筋コンクリート造地上階数 4階 【築年数】2022年1月
 【駐車場】設備 無 【駐輪場】設備 有 【バイク置場】設備 有 ※設備有の場合は要問い合わせ
 【向き】南
 【契約期間】普通借家契約 2年
 【更新料】新賃料の 1ヶ月

◆初期費用

- ① 保証委託料/シェイリス◎初回保証委託料：50% 月額保証料：1,000円
- ② 損害保険/有り 火災保険 24ヶ月 23,000円
- ③ 当月分日割賃料
- ④ 翌月分賃料
- ⑤ その他費用/安心入居サポート（税込・必須）:22,000円(2年一括) 鍵交換費用（税込・必須）:27,500円

◆入居諸条件

ペット(不可), ルームシェア(相談), 外国人入居(相談), 学生専用(相談), 楽器使用(不可), 高齢者(相談), 子供(相談), 事務所(不可), 性別(不問), 単身(可), 二人入居(相談), 法人(可), 未成年契約(不可)

◆設備

2 F 以上, 2面採光, オートロック, ダブルロック, モニタ付オートロック, 角住戸, デザイナーズ, 防犯カメラ, メールボックス, 24時間換気システム, 2口コンロ, インターホン, エアコン, ガスコンロ設置済, ガス給湯, クローゼット, システムキッチン, シューズボックス, トイレ有, ネット使用料不要, バス・トイレ別, バス有, フローリング, ユニットバス, 温水洗浄便座, 給湯, 室内洗濯機置場, 洗面化粧台, 洗面所独立, 洗面台, 暖房, 浴室乾燥, 宅配BOX, 敷地内ゴミ置き場

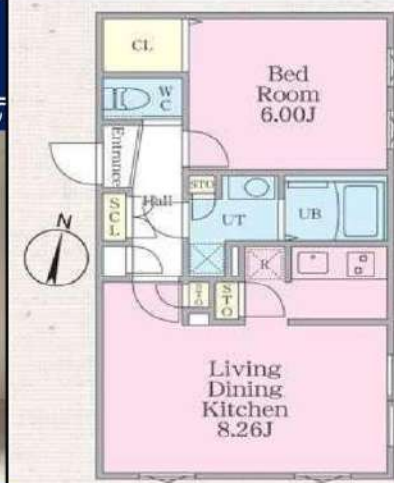
◆備考

短期解約違約金有（1年未満：賃料+管理費1ヶ月分）
 2ヶ月前解約予告
 先行申込可 海外審査不可
 法人契約の場合：礼金1ヶ月追加で法人規定ご相談可能
 退去時ルームクリーニング費用(税込)：66,000円
 退去時エアコン内部洗浄費用(税込)：16,500円/台

◆周辺施設

※作成時データの為、現状とは異なる場合がございます。

- ・ファミリーマート 世田谷松原一丁目店
- ・ファミリーマート 松原1丁目店
- ・クローバー薬局明大前店
- ・ザ・ダイナー 明大前店



※図面と異なる場合は現況を優先となります。
※賃料発生日は申込から原則2週間となります。

新宿本店 新宿区新宿3-21-4新宿ニューターワビル1階
TEL: 03-6279-2032



みずのいち
水商売のお部屋

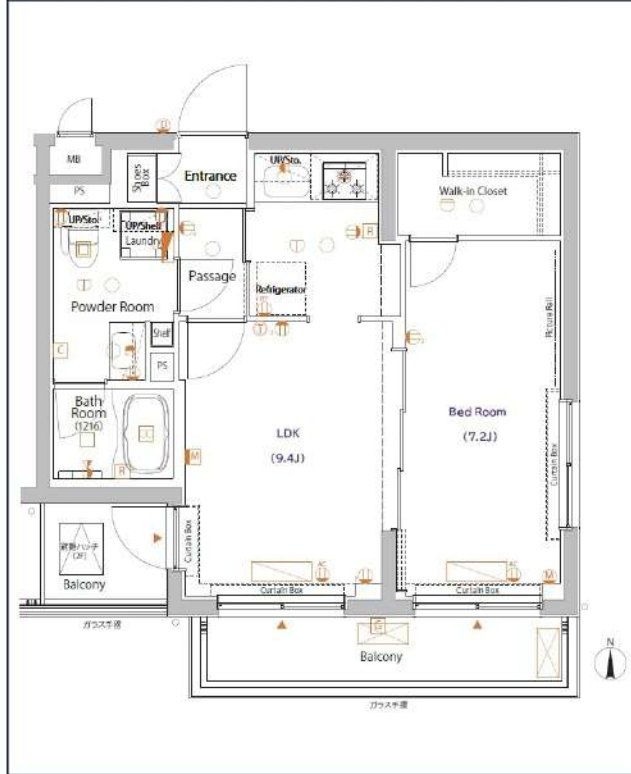


あずま通り店 新宿区歌舞伎町1-8-3良川ビル2階
TEL: 03-6205-5732

XEBEC八幡山

フリーレント2ヶ月!2人入居可能、ネット使用料無料!ペット飼育2匹迄可能です

京王線「八幡山」徒歩7分
京王線「芦花公園」徒歩11分
京王線「上北沢」徒歩14分



号室	賃料
208	199,500円

管理費	10,000円		
敷金	0ヶ月	礼金	0ヶ月
所在地	東京都杉並区上高井戸1丁目12-9		
構造・階建	RC 2階部分 / 4階		
築年月	2025年2月28日	専有面積	40.93㎡
間取り	1LDK	開口向き	南
契約期間	普通借家2年	更新料	1ヶ月(新賃料)
保険	18,000円 2年	連帯保証人	不要
保証会社	エポスカード 保証料(初回契約時)100%、保証料(月額)1%、※エポス非承認の場合:他保証会社利用可能		
入居条件	子供可、二人入居可、分譲タイプ、IT重説 対応物件、LGBTフレンドリー、ペット相談、ルームシェア相談		
その他費用	鍵交換費用33,000円、ハウスクリーニング93,500円(退去時)、緊急サポート1,000円(月額)、契約事務手数料5,500円(入居時)、除菌消臭費用13,200円(入居時)		
内見可能日	2026年3月19日	入居時期	2026年4月上旬
備考	解約予告:2ヶ月前/更新事務手数料:0.55ヵ月/法人契約:敷金1ヶ月/ペット飼育時:敷金1ヶ月(退去時償却)/短期解約違約金あり(2年未満:賃料等の2ヵ月分)		

礼金0	ウォークインクローゼット	角部屋	独立洗面台	インターネット使用料無料	オートロック	宅配ボックス	24Hゴミ置5場	浴室乾燥機	追い焚き	温水洗浄便座	エレベーター
グリル	洗濯機置場室内	バス・トイレ別	コンロ3口	システムキッチン	エアコン	閑静な住宅街	24H換気システム	下駄箱	防犯カメラ	集合ポスト	築2年以内

※現況と図面に相違がある場合は、現況優先となります。

駐車場	有	バイク置場	有	駐輪場	有
空き状況・詳細確認先	(株)デユアルタツ ^o 03-5843-6699				

新宿本店 新宿区新宿3-21-4新宿ニュータワービル1階
TEL: 03-6279-2032



みずいべや
水商売のお部屋



あずま通り店 新宿区歌舞伎町1-8-3良川ビル2階
TEL: 03-6205-5732