

物件ID:576\*2

**木下の賃貸**  
KINOSHITA GROUP

# プレール高円寺

住み替え応援システムRe・Room  
家賃でポイントがたまる！  
住み替えで使ってお得！

安心管理システム24時間管理  
学生・女性にオススメ

高円寺駅徒歩10分！洋室約7.1畳★南向き

インターネット(BBM-NET)月額基本使用料無料

2口ガスコンロキッチン・浴室換気乾燥機付き



**新生活応援**  
月額家賃 5,000円で家電4点付きに！

かしこく！身軽に！  
**家電付** 4点  
家賃は+5,000円

詳細はイタジシ申込フォームよりご案内

木下の賃貸 友の会  
詳細はこちら▶



※図面と現況が異なる場合には現況を優先とします。

## ACCESS

JR中央本線 高円寺駅 徒歩10分

JR総武線 阿佐ヶ谷 徒歩17分  
西武新宿線 都立家政 徒歩18分

202号室

賃料 **80,000円**  
管理費 8,000円  
敷金 0ヶ月 礼金 1ヶ月

## OUTLINE

間取り	1K	タイプ		専有面積	22.63㎡
入居日	2026年08月中旬		内見	8/7~	
「木下の賃貸」友の会費		2,530 円(税込)/月額			
所在地 東京都杉並区高円寺北3丁目40-12					
構造	RC造		規模	8階建2階	
竣工日	2001年03月		総戸数	35戸	
駐車場施設	有		空き要確認		
駐輪場施設	有		空き要確認		
駐車場敷金	なし		駐車場賃料	33,000 円/月額	
ペット飼育	不可		ペット飼育の場合の敷金		
方位	南		ガス	パレットガス推奨	
建物管理会社	株式会社キノシタコミュニティ		電気	パレット電気推奨	

## LEASE CONDITION

契約期間	2年	更新料	新賃料	1.25	ヶ月
解約予告	1ヶ月前に文書で当社宛に通知				
スマートの登録費用	27,500 円(税込)	消毒代	26,400 円(税込)		
定額ルームクリーニング代	63,800 円(税込)				

## EQUIPMENT

オートロック	○	洗濯機置場	○	バルコニー	○
エレベーター	○	浴室乾燥機	○	CATV	○
TVモニター付きインターフォン	○	洗浄機能付暖房便座	○	BSアンテナ	○
宅配ボックス	○	追い焚き	○	CSアンテナ	○
ガスコンロ	○	居室床材フローリング	○	カーシェアリング	
BHクッキングヒーター	○	エアコン	○		
独立洗面台		浄化槽			

**備考**

①保証会社加入必須。木下グループ保証。初回保証料80%、利用手数料月額550円(税込)、継続保証委託料20,000円(2年毎)

②木下の賃貸友の会加入必須。入居者補償制度、住まいのトラブル緊急サポート等のサービスを提供。月額2,530円(税込)~/法人プラン月額990円(住まいのトラブル緊急サポートのみ)

③12か月未満の解約時、賃料1か月分の違約金が御座います。

④CATV、BS・CS110、インターネット等(導入されているか否かは要確認)には別途契約、費用がかかります。

⑤BBM-NET完備。月額基本使用料は無料ですがオプションサービス(物件により利用できない場合があります)には別途費用がかかります。

※実入居者様が61歳以上の場合、弊社指定の見守りサービスへのご加入が必須となります。(月額1,800円/税別)

**新宿本店**

新宿区新宿3-21-4新宿ニューターワビル1階  
TEL: 03-6279-2032



**みずべや**  
水商売のお部屋



**あずま通り店**

新宿区歌舞伎町1-8-3良川ビル2階  
TEL: 03-6205-5732

# ルール上北沢 204

物件種別	間取り	賃料	管理費等
マンション	1K	82,000円	0円

敷金/保証金	0円	礼金/権利金	82,000円
敷引/償却金	0円	更新料	1ヶ月(新賃料)
更新事務手数料			
その他費用	[一時金] ルームクリーニング費用(退去時): 55,000円, 鍵交換費用: 27,500円, TFDclub: 20,000円		
物件所在地	東京都世田谷区上北沢4丁目17-12		
交通	京王線 上北沢駅 徒歩2分		
間取り詳細	2階: 洋室 6.50畳, K 2.00畳		
構造	鉄筋コンクリート 2階 / 7階建		
面積	21.84㎡	向き	西
築年月	2000年7月上旬	契約期間	普通借家契約 2年
退去日		入居時期	2026年6月下旬
駐車場	無 駐輪場		
設備	2口コンロ,BS,CATV,CS,インターホン,エアコン,ガス給湯,クローゼット,システムキッチン,シャワー,トイレ有,バス・トイレ別,バス有,フローリング,ユニットバス,光ファイバー,室内洗濯機置場,照明付き,24時間ゴミ出し可,エレベーター,宅配BOX,敷地内ゴミ置き場		
入居諸条件	法人不可		
損害保険	要 全管協少額短期保険株式会社 18,000円(2年)		
保証会社	必須 初回保証料30%(家賃+管理費) 年間保証料10,000円 ※学生初回保証料9,000円(学生契約可能)		
備考	タイル貼分譲賃貸 2口ガスシステムキッチン バス・トイレ別 フローリング 宅配BOX		

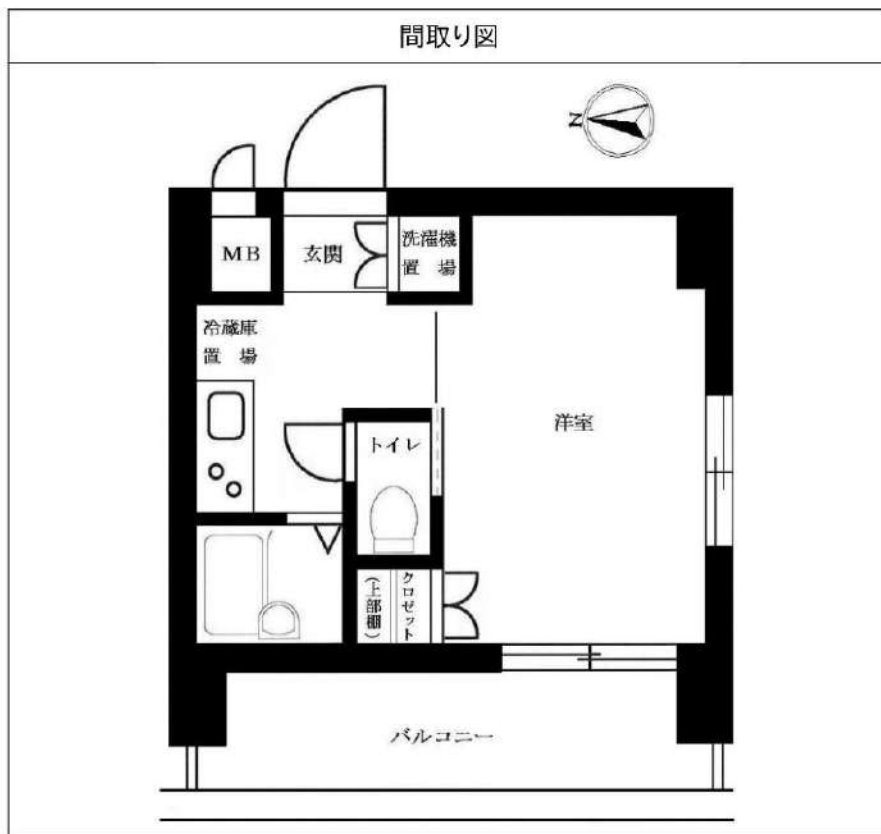
2F以上,オートロック,ディンプルキー,外壁タイル張り,分譲タイプ,防犯カメラ

**外観**



**その他**





※図面と異なる場合は現況を優先となります。

**新宿本店** 新宿区新宿3-21-4新宿ニューターワビル1階  
TEL: 03-6279-2032



**みずまべや**  
水商売のお部屋



**あずま通り店** 新宿区歌舞伎町1-8-3良川ビル2階  
TEL: 03-6205-5732



西武新宿線「井萩」駅徒歩10分

読み放題マンション  
 雑誌800誌、旅行ガイド300冊、マンガ6万冊が読み放題

# Akuvox

(Akuvox(アキュボックス))は顔認証機能を備えたスマートインターフォン。居住者は顔認証でエントランスと住戸玄関を解錠できることはもちろん、来訪者が集合玄関機で部屋番号を押したときに、お使いのスマートフォンにつながり、通話をしたり、外出先からもドアを開けることもできます。

### 顔認証集合玄関機

集合玄関機は扉部をはじめ、暗証番号、アプリ、ICカードやQRコードでも解錠できます。また、インシデントのタッチスクリーンで操作性にも優れています。

顔認証集合玄関機

ひとつのアプリで完結

### スマホアプリ「ホームタクト」と連携

スマホアプリ「ホームタクト」で、顔認証の住戸ドアの解錠、インターホン通話や来訪者用一時キーの作成などが簡単にできます。

### 顔認証玄関子機 室内モニター

玄関子機は顔認証をはじめ、暗証番号、アプリ、ICカードやQRコードでも解錠できます。室内には、タッチスクリーンの7インチ室内モニターを設置。

顔認証玄関子機

アプリを使って来訪者とスマートフォンで通話が可能。外出先からでも対応解錠できます。

6/16から内見・入居可 電子契約  
 顔認証機能付スマートホーム物件

駅を出ると親しみやすい商店街が並び、少し歩くと伸びやかな邸宅街が広がる。新宿へ直結する交通利便性享受着、穏やかに軽やかな暮らしを描く住舞台。東京、杉並ならではの日常がここにある。

賃料表		新宿をはじめ、漁業、渋谷から大手町まで、40分アクセス圏内を実現。												
5F		501	502	503	504	505	506							
		88,600	88,100	88,100	88,100	88,100	88,600							
4F		401	402	403	404	405	406	407	408	409	410	411	412	
		88,100	87,600	87,600	87,600	87,600	88,100	87,100	86,600	86,600	86,600	87,100	87,100	
3F		301	302	303	304	305	306	307	308	309	310	311	312	313
		87,600	87,100	87,100	87,100	87,100	87,100	87,600	86,600	86,100	86,100	86,100	86,100	86,600
2F		201	202	203	204	205	206	207	208	209	210	211	212	213
		87,100	86,600	86,600	86,600	86,600	86,600	87,100	86,100	85,600	85,600	85,600	85,600	86,100
1F		101	102	103	104	105	杉並の邸宅街に置く、真愛なる東京ライフ。							
		84,600	84,100	84,100	84,100	84,600								
Type		A	B	B'	B	B'	B	B'	C	D	B	B'	A	A'
方向		南向き						北向き						

【概要】名称/クレヴィスタ井萩 構造/RC造5階建 所在/東京都杉並区今川1-17-19 建築年月/2026.6.15  
 【条件】賃料/上記記載 共益費/月額15,000円 敷金/0ヶ月 礼金/1ヶ月 清掃費/55,000円家賃時払  
 書類作成代/11,000円 更新料/1ヶ月  
 レジデンシャルサポート料/月額800円家賃償責任・火災保険、24時間駆けつけサポート付  
 保証料:保証会社加入要 賃料共益費合計額の40~100%  
 ☆ペット可 →敷金・償却追加(小型犬・0.5ヶ月、猫+1ヶ月) ☆大手法人契約→敷金2ヶ月・礼金2ヶ月  
 ☆外国籍の方→保証会社エゴスグローバル加入要(海外審査OK) 保証料総額家賃1ヶ月+月次手数料賃料等2%  
 日本語学校・各種専門・短大/上記コード代+敷金3ヶ月内償却1ヶ月  
 会社員・大学生/上記クリーニング代+敷金1ヶ月  
 【設備】カラーモニター付オートロック(顔認証集合玄関機・顔認証玄関子機・室内モニター)、メールBOX、宅配BOX、防犯カメラ、24時間セキュリティ、エアコン、EV浴室換気乾燥機、24時間利用可ゴミ置場、自動火災報知機、BS・CS110 アンテナ有、増圧直結給水方式、24時間換気、給湯器、レンジフード、駐輪場1台無料先着順、ネット無料  
 スマートホームデバイス(シーリングライト+スマートロック含む)、ダブルロック錠(鍵の貸与なし)、洗面化粧台、システムキッチン、2口コンロ、温水洗浄トイレ、ドアスコop  
 【注意事項】①本物件はスマホを持っている方のみ入居可能です。また、本物件の入居には、スマートロックを利用するために、スマホアプリ「HOMETACT」の登録が必要となります。  
 ②本物件の一部のカービはスマホ・登録したパスワード・登録したICカードで開錠できますので、物理キーは貸付致しません。  
 ③本物件の売却・マンション管理会社の変更による当該管理外となったとき、またマンション管理組合が顔認証機能付オートロック設備を廃止した場合には、スマートホーム機能(スマートロック含む)はご利用いただけなくなります。その際は、物理キーを貸付いたします。



停電時など、顔認証機能が使えない場合でも解錠・施錠OK

### スマートロック「OPELO」

空回錠は、登録したスマートフォン(おサイフケータイ/Apple Pay対応機種)をセンサーにかざすことで解錠、施錠することができるスマートロック「OPELO」を採用しました。

タンキーに暗証番号入力でも解錠可能

ICカードも登録可能  
ICカードも鍵として登録できるので、カードキーとして利用することもできます。

**物理キーが不要!**

# プレール・ドゥーク富士見ヶ丘

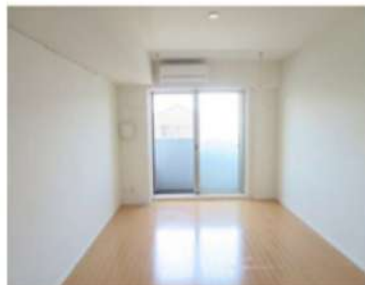
住み替え応援システムRe・Room  
家賃でポイントがたまる！  
住み替えで使ってお得！

安心管理システム24時間管理  
学生・女性にオススメ

分譲賃貸マンション 富士見ヶ丘駅から徒歩7分

ペット相談可(小型犬または猫1匹、敷金2ヶ月)

洋室約8.6畳！独立洗面台★2口ガスコンロ



**新生活応援**  
月額家賃・5,000円で家電4点付きに！

かしこく！手軽に！  
**家電付** 物件  
家賃に+5,000円

詳細はイタジシ申込フォームよりご案内

木下の賃貸友の会  
詳細はこちら▶



※図面と現況が異なる場合には現況を優先とします。

## ACCESS

京王井の頭線 富士見ヶ丘駅 徒歩7分

京王井の頭線 久我山 徒歩12分

京王井の頭線 高井戸 徒歩15分

308号室

賃料	97,000円
管理費	8,000円
敷金	0ヶ月 礼金 1ヶ月

## OUTLINE

間取り	1K	タイプ		専有面積	25.51㎡
入居日	2026年06月下旬		内見	6/7~	
「木下の賃貸」友の会費 2,530 円(税込)/月額					
所在地	東京都杉並区宮前1丁目14-8				
構造	RC造	規模	4階建3階		
竣工日	2011年11月	総戸数	30戸		
駐車場施設	有	空き	要確認		
駐輪場施設	有	空き	要確認		
駐車場敷金	なし	駐車場賃料	22,000 円/月額		
ペット飼育	相談	ペット飼育の場合の敷金	敷金2ヶ月		
方位	西	ガス	パレットガス推奨		
設備会社	株式会社キノシタコミュニティ				
		電気	パレット電気推奨		

## LEASE CONDITION

契約期間	2年	更新料	新賃料	1.25 ヶ月
解約予告	1ヶ月前に文書で当社宛に通知			
スマートロック登録費用	27,500 円(税込)	消毒代	26,400 円(税込)	
定額ルームクリーニング代	63,800 円(税込)			

## EQUIPMENT

オートロック	○	洗濯機置場	○	バルコニー	○
エレベーター	○	浴室乾燥機	○	CATV	○
TVモニター付きインターフォン	○	洗淨機能付暖房便座	○	BSアンテナ	○
宅配ボックス	○	追い焚き	○	CSアンテナ	○
ガスコンロ	○	居室床材フローリング	○	カーシェアリング	
BHクッキングヒーター	○	エアコン	○		
独立洗面台	○	浄化槽			

①保証会社加入必須。木下グループ保証：初回保証料80%、利用手数料月額550円(税込)、継続保証委託料20,000円(2年毎)

②木下の賃貸友の会加入必須。入居者補償制度、住まいのトラブル緊急サポート等のサービスを提供。月額2,530円(税込)~/法人プラン月額990円(住まいのトラブル緊急サポートのみ)

③12か月未満の解約時、賃料1か月分の違約金が御座います。

④CATV、BS・CS110、インターネット等(導入されているか否かは要確認)には別途契約、費用がかかります。

※実入居者様が61歳以上の場合、弊社指定の見守りサービスへのご加入が必須となります。(月額1,800円/税別)

備考



京王線「代田橋」駅 徒歩6分 京王井の頭線「新代田」駅 徒歩6分  
京王井の頭線「下北沢」駅 徒歩13分

FR :

# クレヴィスタ代田橋 703

東京都世田谷区羽根木1丁目10-16

構造 鉄筋コンクリート8階建

面積 26.40㎡

竣工 2020年7月

間取り 1K



退去予定日：  
方角：東



## セールスポイント

見た目もキレイで機能的なお部屋。これからペットを飼いたい方にもご紹介したい、ペット飼育可の物件です。オートロック仕様で防犯性も高く、安心のできる物件です。空き家の物件です。世田谷区エリアや京王線代田橋付近で、お気に入りのお部屋を探しませんか。快適な暮らしが送れるように、素敵なお部屋をご紹介します。

## スマートホーム

スマホアプリ「Space Core」で利用可。お部屋により設置されている機器が異なる場合や、非設置の物件もございますので現地をご確認ください。【機能】①スマートロック②温湿度センサー③室内防犯カメラ④赤外線家電操作機能⑤管理会社とのチャット機能など

※図面と現況が異なる場合は現況優先になります。



## ▼賃貸借条件

賃料	110,500円
共益費	15,000円
契約期間	2年
更新料	新賃料の1ヶ月

## ▼その他条件

ペット	相談
法人	可
外国籍	社会人/大学生 敷金+1 上記以外 敷金+3 償却1

## 【確認事項】

- ・レジデンシャルサポート (賠償責任・火災保険、24時間駆付)
- ・法人(保証会社不可):敷金+2ヶ月/礼金+2ヶ月
- ・水・風可:敷金+1ヶ月
- ・2人入居:敷金+1ヶ月
- ・ペット:小型犬+1ヶ月/猫+1.5ヶ月(償却)
- ・不動産業者入居不可(連保も不可)
- ・民泊転貸禁止・先行申込可・先行契約不可

## ▼初期費用

敷金	0ヶ月
礼金	0.5ヶ月
保証:イオースカート	緊急連絡先40%
保証:ルームバンク 口振手数料¥330	緊急連絡先40%
保証:GTN	GTN 外国籍の方エポスグローバルプラン 総額家賃の100% +月次費用 総額家賃の2%
その他月額費用 (詳細左記記載)	レジデンシャルサポート料 800円
室内清掃費用	55,000円
鍵交換代	44,000円
その他初期費用	書類作成代: 11,000円
入居時期	即時

新宿本店 新宿区新宿3-21-4新宿ニューパークビル1階  
TEL: 03-6279-2032



みずべや  
水商売のお部屋



あずま通り店 新宿区歌舞伎町1-8-3良川ビル2階  
TEL: 03-6205-5732

# プレール・ドゥーク世田谷代田 507号室

## 113,000円

管理費 12,000円

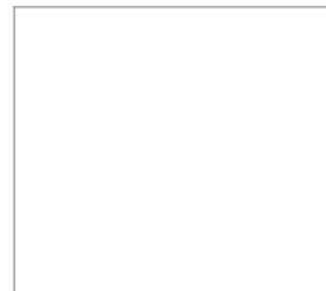
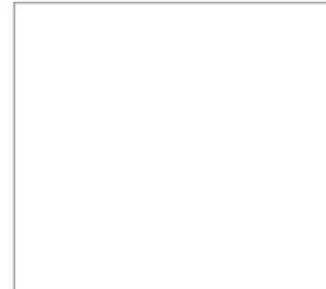
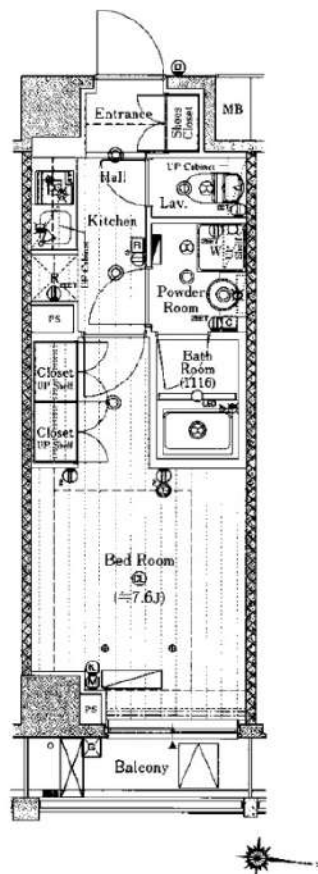
敷金 1ヶ月

礼金 1ヶ月

小田原線「世田谷代田」徒歩7分

小田原線「梅ヶ丘」徒歩9分

所在	東京都世田谷区代田3丁目25-1		
間取詳細	洋室7.6畳		
構造・階建	RC 5階 / 9階建	物件種別	マンション
築年月	2019年2月	専有面積	25.95㎡
更新料	1ヶ月(新賃料)	更新手数料	0.5ヶ月(税込)
保険情報	要 20,000円 2年	解約予告	1ヶ月前
契約期間	2年	契約種別	普通借家
現況	2026年6月27日退去	開口向き	東
入居可能日	相談		
保証会社	①ジャックス②③新日本信用保証)保証料(初回契約時)60%、 ①年間保証料10,000円②年間保証料10,000円 口振手数料 216円(税込)/月③クレジットカード払い 月額保証料1.6%		
その他費用	ハウスクリーニング:55,000円/税込(退去時)、エアコンクリーニング: 14,300円/税込(退去時)、除菌消臭:8,800円/税込(入居時)、鍵交換代: 35,200円/税込(入居時)、FAST ASSIST24: 1,100円/税込(月額)		
設備等	モニタ付オートロック、ディンプルキー、ダブルロック、浴室乾燥機、 シャワートイレ付き、都市ガス、エアコン1台		
備考	写真はイメージです(床やクロスの色が変更となる可能性があります) ※365日以内の解約の場合、短期解約違約金 賃料(管理費込) 1ヶ月分 ※民泊利用禁止 ※ペット飼育不可 ※インターネットに ついては建物管理会社にお問い合わせください ※先行申込物件 駐車場・駐輪場等の使用に関しては管理会社へ確認が必要です。 株式会社キノタコミュニティ 03-5908-2257		



※掲載情報と現状が異なる場合は現状が優先となります。

※内見後に仕様が変更となる場合がございます。

新宿本店

新宿区新宿3-21-4新宿ニュータワービル1階  
TEL: 03-6279-2032



みずべや  
水商売のお部屋



あずま通り店

新宿区歌舞伎町1-8-3良川ビル2階  
TEL: 03-6205-5732

間取り図



基本情報

住所	東京都杉並区和田 1丁目 36-22	号室	302		
交通	1	丸ノ内方南支線中野富士見町駅 徒歩7分	間取り	1K	
	2	丸ノ内線東高円寺駅 徒歩13分	広さ	壁芯24.37㎡	
	3	丸ノ内線新中野駅 徒歩14分	方角	北西	
築年月	2023年10月	構造	RC・3階建	現況	即時

賃料等

敷金	0ヶ月	礼金	1ヶ月
賃料	123,000円	再契約料	新賃料の1ヶ月
共益費	11,000円		

■鍵交換代33,000円 ■退去時クリーンコート代55,000円 ■事務手数料22,000円 ■退去時精算手数料5,500円 (最終請求時) ■リクラブ2,200円/月 ■SBI少額短期保険800円/月 ■指定賃貸保証加入 (総賃料100%) ■賃料等引き落とし料330円/月 ■家具家電撤去費用27,500円 (家具家電無し契約を希望の場合) ■短期解約違約金: 賃料1ヶ月分 (1年未満) ■モバイルwifi (50GB)付 ■民泊・簡易宿泊による利用及びそれに伴う広告等は一切禁止 ■法人契約の場合、普通借相談可 ■法人で保証会社加入無しの場合、敷金1か月 ■ペット可 (小型犬または猫1匹) ■ペット飼育時敷金1ヶ月追加 (退去時全額償却) ■海外審査相談可 ■全物件先行契約になります。 ■事務所・SOHO利用禁止 ■外国籍の方: GTN加入要 (海外審査OK) 初回保証料: 賃料総額100% 月次手数料2,330円 (税込) ■エクセレントシリーズ

設備

エレベーター / 宅配ボックス / フローリング / 家具・家電付 / エアコン / 人感照明センサー / ネット使用料不要 / TVインターネット / 分譲賃貸 / システムキッチン / 給湯 / バストイレ別 / 脱衣所 / 浴室乾燥機 / 温水洗浄便座 / 洗面所独立 / 暖房便座 / クロゼット / オートロック / 最上階 / 敷金不要 / 外国人可 / キャンペーン特集

建物内観



外観画像



SET UP賃貸 (家具・家電付き) 対応

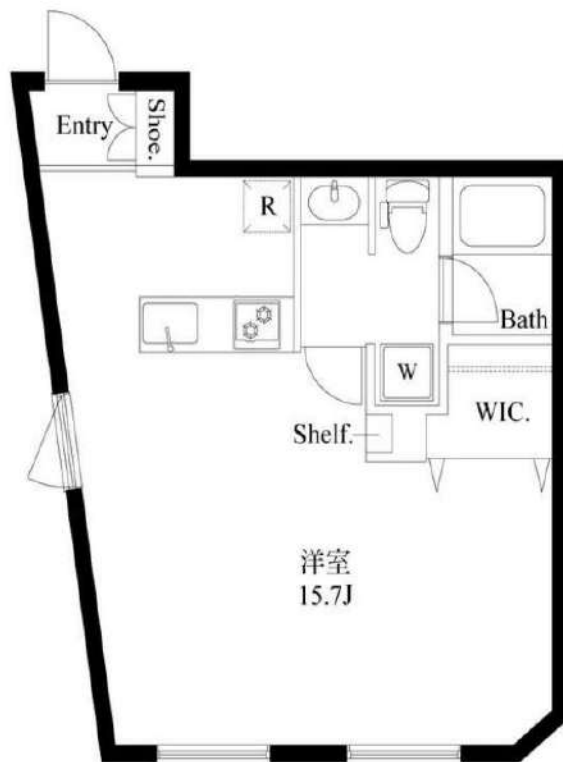
[ 家具・家電付き基本内容 ] 条件をご確認下さい。  
 ●TV ●冷蔵庫 ●レンジ  
 ●ペット ●デスク ●チェア  
 ●カーテン ●その他備品  
 ※物件により異なる場合がございます。  
 詳しくはお問合せ下さい。

1階にお洒落なベーカリー★毎日モーニングセット無料  
下北沢駅→渋谷駅/新宿駅/吉祥寺駅まで電車で直通！

### Access

小田急小田原線  
「東北沢」駅徒歩 1分

京王井の頭線  
「下北沢」駅徒歩 8分



0201 号室 専有面積 36.44㎡

間取 1R

賃料 **208,000** 円/月

共益費 15,000 円/月

### 物件概要

所在地／ 東京都世田谷区北沢3丁目7-6  
構造・規模／ 鉄筋コンクリート造 4階建  
総戸数／ 7 戸  
築年月／ 2025年09月30日  
入居日／ 2026年06月13日

### 契約条件

**敷金0ヶ月・礼金0ヶ月**

C保証システム利用料(家賃総額の50%～)  
↑エボス保証にて成約となった場合、年次保証料2万円  
24Hサポート料22,000円/2年鍵交換代22,000円  
室内抗菌処理代17,600円事務手数料11,000円  
当社指定賃貸入居者総合保険加入の事(別途費用)  
賃料口座引落とし(口座振替手数料要確認)  
普通賃貸借2年契約  
☆キャンペーンは6/未迄の成約者様限定  
※永福引越センター指定業者有  
※エボス保証否認の場合、敷金追加1ヶ月  
★入居者特典★1階パン屋さんで毎日モーニングセット無料  
↑パンひとつ&ドリンク1杯のサービスが可能です

- 外観はスタイリッシュなコンクリート打放し
- カメラモニター付オートロックシステム
- 共用部には防犯カメラ設置
- プライバシーが守られる共用部内廊下
- 防犯に優れたダブルロック・ディンプルキー
- 遮音性に優れたフローリング仕上げ
- 室内を快適にするエアコン標準装備(1基)
- ガス2口コンログリル付カウンターキッチン
- ★雨天・冬は必須！浴室換気乾燥暖房機
- ★メタル調シャワーヘッド・お湯張り機能付バス
- ★Wi-Fi・インターネット使い放題
- ↑手続き等詳細Tel.0120-900-979
- BS/CS110°※別途費用・導入可
- ★ペット飼育可(小型犬or猫or小動物)
- 11匹迄※敷金1ヶ月(預かり)
- 雨天でも安心！室内物干し
- 清潔な暖房便座付温水シャワートイレ
- 夜間の帰宅でも安心な人感センサーライト
- ★駐輪場無し(駐輪不可)
- 24時間利用可能な宅配ボックス



### 24時間安心サポート

設備のトラブルに24時間365日の受付体制

### 医療健康サービス24

看護師が24時間365日相談可※適応条件有

※図面と現況が異なる場合、現況優先とさせていただきます。  
※退去時清掃費用、更新時更新費用等がございます。  
※壁紙の色は変更する場合がございます。

新宿本店 新宿区新宿3-21-4新宿ニュータウンビル1階  
TEL: 03-6279-2032



みずべや  
水商売のお部屋



あずま通り店 新宿区歌舞伎町1-8-3良川ビル2階  
TEL: 03-6205-5732

1階にお洒落なベーカリー★毎日モーニングセット無料  
下北沢駅→渋谷駅/新宿駅/吉祥寺駅まで電車で直通！

### Access

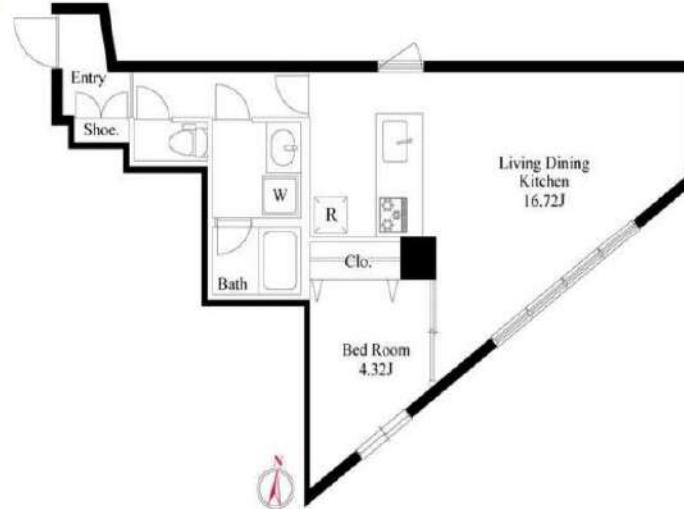
小田急小田原線  
「東北沢」駅徒歩 1分

京王井の頭線  
「下北沢」駅徒歩 8分



- 外観はスタイリッシュなコンクリート打放し
- カメラモニター付オートロックシステム
- 共用部には防犯カメラ設置
- プライバシーが守られる共用部内廊下
- 防犯に優れたダブルロック・ディンプルキー
- 遮音性に優れたフローリング仕上げ
- 室内を快適にするエアコン標準装備(2基)
- ガス3口コンロ付カウチャーキッチン
- ★雨天・冬は必須！浴室換気乾燥暖房機
- ★追い焚き・お湯張り機能付きバス

- ★Wi-Fi・インターネット使い放題
- ↑手続き等詳細Tel.0120-900-979
- BS/CS110°※別途費用・導入可
- ★ペット飼育可(小型犬or猫or小動物)
- ↑1匹迄※敷金1ヶ月(預かり)
- 雨天でも安心！室内物干し
- 清潔な暖房便座付温水シャワートイレ
- 夜間の帰宅でも安心な人感センサーライト
- ★駐輪場無し(駐輪不可)
- 24時間利用可能な宅配ボックス



0302 号室 専有面積 48.70㎡

間取 1LDK

賃料 **286,000** 円/月

共益費 15,000 円/月

### 物件概要

所在地／ 東京都世田谷区北沢3丁目7-6  
構造・規模／ 鉄筋コンクリート造 4階建  
総戸数／ 7 戸  
築年月／ 2025年09月30日  
入居日／ 2026年06月13日

### 契約条件

**敷金0ヶ月・礼金0ヶ月**

C保証システム利用料(家賃総額の50%～)  
↑エボス保証にて成約となった場合、年次保証料2万円  
24Hサポート料22,000円/2年鍵交換代22,000円  
室内抗菌処理代17,600円事務手数料11,000円  
当社指定賃貸入居者総合保険加入の事(別途費用)  
賃料口座引落し(口座振替手数料要確認)  
普通賃貸借2年契約  
☆キャンペーンは6/未迄の成約者様限定  
※永福引越センター指定業者有  
※エボス保証否認の場合、敷金追加1ヶ月  
★入居者特典★1階パン屋さんで毎日モーニングセット無料  
↑パンひとつ&ドリンク1杯のサービスが可能です

### 24時間安心サポート

設備のトラブルに24時間365日の受付体制

### 医療健康サービス 24

看護師が24時間365日相談可※適応条件有

※図面と現況が異なる場合、現況優先とさせていただきます。  
※退去時清掃費用、更新時更新費用等がございます。  
※壁紙の色は変更する場合がございます。

**新宿本店** 新宿区新宿3-21-4新宿ニューワールドビル1階  
TEL: 03-6279-2032



**みずべや**  
水商売のお部屋



**あずま通り店** 新宿区歌舞伎町1-8-3良川ビル2階  
TEL: 03-6205-5732