

物件ID: 12489 * 25

木下の賃貸
KINOSHITA GROUP

プレール・ドゥーク志村三丁目

住み替え応援システムRe・Room
家賃でポイントがたまる！
住み替えて使ってお得！

安心管理システム24時間管理
学生・女性にオススメ

分譲賃貸マンション 志村三丁目駅徒歩8分

インターネット(BBM-NET)月額基本使用料無料

ペット相談可(小型犬または猫1匹、敷金2ヶ月)



新生活応援
月額賃料 + 5,000円で家電4点付きに！

かしこく(身元)に！
家電付
家賃に+5,000円

詳細はイタジジ申込フォームよりご案内

木下の賃貸 友の会
詳細はこちら▶



※図面と現況が異なる場合には現況を優先とします。

ACCESS

都営三田線 志村三丁目駅 徒歩8分

都営三田線 蓮根 徒歩9分

東武東上線 上板橋 徒歩29分

307号室

賃料 82,000円

管理費 10,000円

敷金 0ヶ月 礼金 1ヶ月

OUTLINE

間取り	1K	タイプ		専有面積	25.53㎡
入居日	2026年07月中旬		内見	7/3~	
「木下の賃貸」友の会費		2,530	円(税込)/月額		
所在地 東京都板橋区坂下1丁目15-10					
構造	RC造		規模	5階建3階	
竣工日	2017年01月		総戸数	61戸	
駐車場施設	有		空き	要確認	
駐輪場施設	有		空き	要確認	
駐車場敷金	なし		駐車場賃料	20,000 円/月額	
ペット飼育相談	ペット飼育の場合の敷金 敷金2ヶ月支払				
方位	北東		ガス	バルコニーガス推奨	
管理会社	株式会社キノシタコミュニティ		電気	バルコニー電気推奨	

LEASE CONDITION

契約期間	2年	更新料	新賃料	1.25	ヶ月
解約予告	1ヶ月前に文書で当社宛に通知				
スマートロック登録費用	27,500	円(税込)	消毒代	26,400	円(税込)
定額ルームクリーニング代	63,800	円(税込)			

EQUIPMENT

オートロック	○	洗濯機置場	○	バルコニー	○
エレベーター	○	浴室乾燥機	○	CATV	○
TVモニター付きインターフォン	○	洗浄機能付暖房便座	○	BSアンテナ	○
宅配ボックス	○	追い焚き	○	CSアンテナ	○
ガスコンロ	○	居室床材フローリング	○	カーシェアリング	○
DHクッキングヒーター	○	エアコン	○		
独立洗面台	○	浄化槽	○		

備考

①保証会社加入必須。木下グループ保証：初回保証料80%、利用手数料月額550円(税込)、継続保証委託料20,000円(2年毎)

②木下の賃貸友の会加入必須。入居者補償制度、住まいのトラブル緊急サポート等のサービスを提供。月額2,530円(税込)~/法人プラン月額990円(住まいのトラブル緊急サポートのみ)

③12か月未満の解約時、賃料1か月分の違約金がかかります。

④CATV、BS-CS110、インターネット等(導入されているか否かは要確認)には別途契約、費用がかかります。

⑤BBM-NET完備。月額基本使用料は無料ですがオプションサービス(物件により利用できない場合があります)には別途費用がかかります。

※実入居者様が61歳以上の場合、弊社指定の見守りサービスへのご加入が必須となります。(月額1,800円/税別)

新宿本店 新宿区新宿3-21-4新宿ニュータウンビル1階
TEL: 03-6279-2032



みずびや
水商売のお部屋



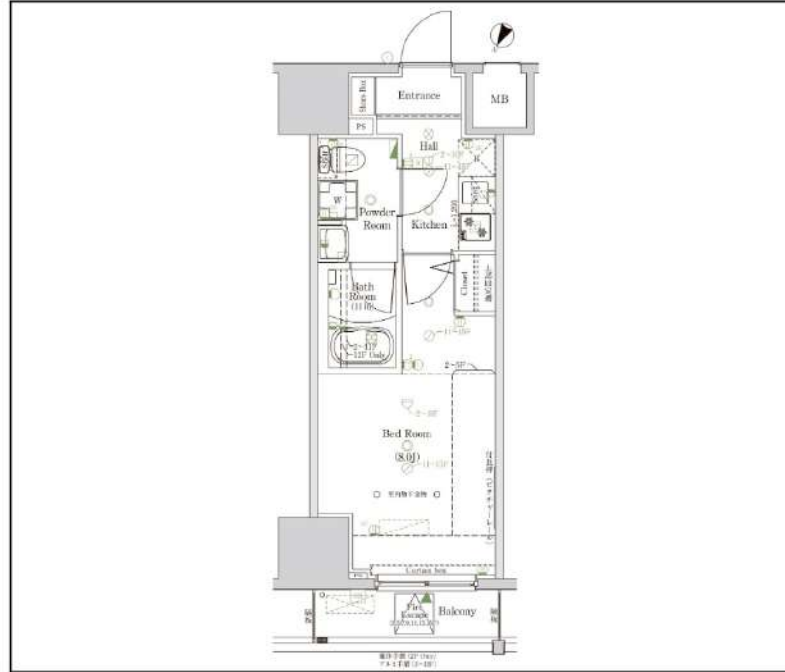
あずま通り店 新宿区歌舞伎町1-8-3良川ビル2階
TEL: 03-6205-5732

AXAS HY's板橋区役所前

1103号室

都営三田線「板橋区役所前」徒歩6分
 都営三田線「板橋本町」徒歩9分
 東武東上線「大山」徒歩15分

ペット相談可能!(敷金1ヶ月償却)



間取り	1K		
賃料	83,500円		
管理費/共益費	10,000円		
条件	敷金:0ヶ月 / 礼金:1ヶ月		
所在地	東京都板橋区氷川町19-11		
構造/階建/所在階	RC / 地上15階、地下1階 / 11階部分		
専有面積	25.62㎡		
築年数	2016年12月		
契約期間	普通借家 / 1年		
更新料	0.5ヶ月(新賃料)	更新事務手数料	0.275ヶ月税込み
保険情報	10,000円 / 1年	解約予告	2ヶ月前
退去予定日	2026年8月1日	入居時期	2026年8月下旬
保証会社	東京A ⁺ ・トット保証、①初回+月額プラン(賃料総額の50%+月額1%~2%) / 年間保証料なし ②月額プラン(月額賃料総額の3%~4%) / 初回・年間保証料なし		
その他費用	契約事務手数料:5,500円(入居時)、鍵交換代:27,500円(入居時)、消臭除菌代:8,800円(入居時)、あんしんサポートα(1年間):16,500円(年額)		
設備	オートロック、防犯カメラ、宅配ボックス、駐輪場、バイク置場、専用ゴミ置き場、エレベーター1基、インターネット使用料無料、TVモニター付きインターフォン、エアコン、浴室乾燥機、温水洗浄便座、コンロ2口設置済、独立洗面台、クローゼット、下駄箱、室内洗濯機置き場、バス・トイレ別室、ベランダ・バルコニー、システムキッチン、24H換気システム、BS、CS		
備考	解約通知:2ヶ月前、1年未満解約の場合賃料1ヶ月分の違約金あり、空き予定の物件は先行契約、退去時クリーニング費用:借主負担、駐輪場・駐輪場・バイク置き場の空き状況等は下記共用部の問い合わせ先へご確認ください。		
共用部の問合せ先	株式会社レーベンコミュニティ 0120-58-3660		

- オートロック
- エレベーター
- エアコン
- Wi-Fi 無料
- ペット相談
- 宅配ボックス
- 浴室乾燥機
- クローゼット
- 独立洗面台
- 専用ゴミ置き場
- コンロ2口
- 温水洗浄便座
- バス・トイレ別
- 洗濯機置き場
- システムキッチン
- 24H換気システム

物産・内見・入居申込は
 「リアルタイム」Web受付

ITANDI BB

新宿本店 新宿区新宿3-21-4新宿ニュータワービル1階
 TEL: 03-6279-2032



みずばや
 水商売のお部屋



あずま通り店 新宿区歌舞伎町1-8-3良川ビル2階
 TEL: 03-6205-5732

マキシブ桜台ベルグレード 303

物件種別	間取り	賃料	管理費等
マンション	1K	89,500円	16,000円

セキュリティも室内設備も充実！ ペット可 高級分譲賃貸レジデンス

セキュリティも室内設備も充実！ ペット可 高級分譲賃貸レジデンス

敷金/保証金	0円	礼金/権利金	44,750円
敷引/償却金	0円	更新料	1.5ヶ月(新賃料)
更新事務手数料			
その他費用			
物件所在地	東京都練馬区豊玉上2丁目3-16		
交通	西武池袋線 桜台駅 徒歩5分 都営大江戸線 練馬駅 徒歩12分 西武有楽町線 新桜台駅 徒歩8分		
間取り詳細			
構造	鉄筋コンクリート 3階 / 7階建		
面積	25.60㎡	向き	南東
築年月	2016年2月	契約期間	普通借家契約 2年
退去日		入居時期	即入居
駐車場	バイク置き場		
設備	BS, 照明付き トイレ有, モニタ付オートロック, システムキッチン, 洗面所独立, ガスコンロ, ガス給湯, バス有, ガスコンロ設置済, 浴室乾燥, 温水洗浄便座, 24時間換気システム, ガスキッチン, 洗面化粧台, クローゼット, 押入, CS, 2口コンロ, フローリング, バストイレ別, シャワー, エアコン, TVインターホン, 室内洗濯機置場, シューズボックス, ユニットバス, エレベーター, デザイナーズ, 風除室, 外壁タイル張り, 宅配BOX		
入居諸条件	ペット可, 事務所不可, 二人入居可		
損害保険	要 23,000円(2年)		
保証会社	必須 保証会社必須/～50%		
備考	■入居中サポート/21450円 ■抗菌代/17600円 ■事務手数料/11000円 ■保証会社必須/～50% ■保険/23000円 ■鍵費用/22000円 ■契約期間(2年普借) ※違約金有☆AZPの賃料+1万円でスーパーゼロプラン適用★0 ■ペット飼育時条件有		

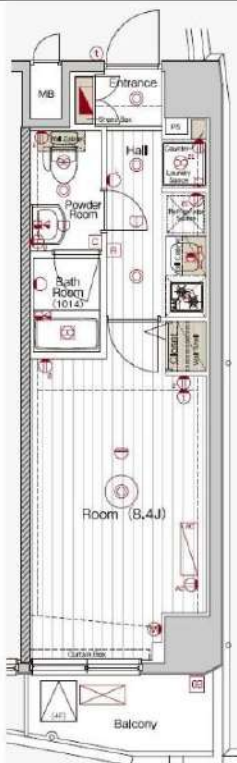
外観



その他



間取り図



新宿本店 新宿区新宿3-21-4新宿ニュータウンワビル1階
TEL: 03-6279-2032



みずべや
水商売のお部屋



あずま通り店 新宿区歌舞伎町1-8-3良川ビル2階
TEL: 03-6205-5732

ラフィスタ練馬高野台 601

物件種別	間取り	賃料	管理費等
マンション	1R	90,000円	15,000円

【Wi-Fiインターネット無料※シーファイブ】ペット飼育可! 築浅高級分譲賃貸マンション

【Wi-Fiインターネット無料※シーファイブ】ペット飼育可! 築浅高級分譲賃貸マンション

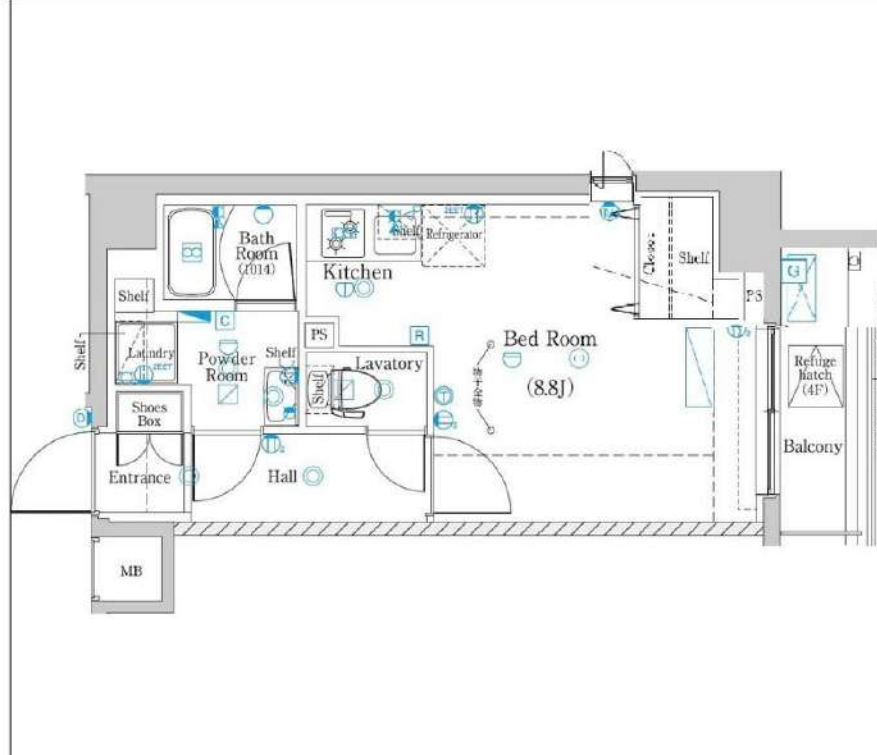
外観



その他



間取り図



敷金/保証金	0円	礼金/権利金	0円
敷引/償却金	0円	更新料	1.5ヶ月 (新賃料)
更新事務手数料			
その他費用			
物件所在地	東京都練馬区谷原1丁目8-7		
交通	西武池袋線 練馬高野台駅 徒歩15分 都営大江戸線 光が丘駅 徒歩22分 西武池袋線 石神井公園駅 徒歩20分		
間取り詳細			
構造	鉄筋コンクリート 6階 / 7階建		
面積	25.67㎡	向き	南
築年月	2024年9月	契約期間	普通借家契約 2年
退去日		入居時期	即入居
駐車場	バイク置き場		
設備	BSトイレ有、ネット使用料不要、システムキッチン、モニタ付オートロック、ガス給湯、ガスコンロ、人感照明センサー、バス有、浴室乾燥、温水洗浄便座、24時間換気システム、ガスキッチン、洗面化粧台、クローゼット、押入、ウォークインクローゼット、CS、2口コンロ、フローリング、バス・トイレ別、シャワー、エアコン、TVインターホン、室内洗濯機置場、シューズボックス、ユニットバス、エレベーター、デザインズ、風除室、外壁タイル張り、宅配BOX		
入居諸条件	ペット可、事務所不可、二人入居可		
損害保険	要 23,000円 (2年)		
保証会社	可 保証会社必須/～50%		
備考	■入居中サポート/21450円 ■抗菌代/17600円 ■事務手数料/11000円 ■保証会社必須/～50% ■保険/23000円 ■鍵費用/22000円 ■契約期間(2年普借)※違約金有☆AZPの賃料+1万円でスーパーゼロプラン適用★50 ■ペット飼育時条件有		

新宿本店 新宿区新宿3-21-4新宿ニュータウンビル1階
TEL: 03-6279-2032



みずべや
水商売のお部屋



あずま通り店 新宿区歌舞伎町1-8-3良川ビル2階
TEL: 03-6205-5732

物件種目	[住居用] マンション		
物件名	スパシエステージ池袋西		
号室名	504 (5階部分)		
所在地	〒173-0026 東京都板橋区中丸町16-14		
交通	東武東上線「大山」徒歩10分 丸ノ内線「池袋」徒歩17分 山手線「池袋」徒歩18分		
建築構造	鉄筋コンクリート造 地上12階 総戸数44戸		
間取タイプ	スタジオタイプ[洋10.9]		
専有面積	27.34㎡	開口部方位	東南
築年	2017年12月		
現況/入居時期	退去予定(7/10) / 2026年8月上旬		



ペット相談

インターネット無料

宅配ボックス

賃料	100,000 円		
共益費・管理費	20,000円		
敷金	1.5ヶ月		
礼金	1ヶ月		
保証金	償却・敷引	1.5ヶ月	
更新料	新賃料の1ヶ月		
契約期間	普通借家 2年間		
町内会費			
駐車場	敷地内駐車場 共用部の空き情報は建物管理会社へご確認ください。		



備考
 駐輪場:有※要確認・バイク置場:有※要確認
 建物管理会社(共用部):Li feStyle株式会社 03-6858-4127
 ★オートロック用「置き配」利用可能物件です
 ※アットホームは自動連携のため全項目は反映されておりません。必ずイタダシ掲載の元図をご確認ください。
 バルコニー面積:4.26㎡

設備
 【位置】角部屋 【キッチン】給湯器(ガス)・ガスコンロ(2口)・システムキッチン【水廻り】風呂(ユニットバス)・トイレ(水洗)・洗面台(独立)・浴室乾燥機・シャワートイレ・バス・トイレ別・洗濯機置場(室内)
 【冷暖房】エアコン(冷暖房) 【収納】シューズボックス【放送・通信】BS・CS・UFアンテナ(地デジ用)・インターネット対応・ネット使用料不要【セキュリティ】オートロック・宅配BOX・防犯カメラ・インターホン(カメラ付き)【その他】専用ごみ置場・エレベーター(1基)・オートバイ駐輪場・自転車置場・電気・ガス(都市ガス)・水道(公営)・排水(公共下水)・バルコニー/ベランダ・分譲タイプ

条件

特記事項:
 webサービス広告掲載[許可]・転載事前連絡[不要]・画像の転載[可能]・間取図転載[可能]・チラシ、雑誌等掲載広告[許可]・保証会社:保証会社利用必須
 初回40% 次年度1万円~ 申込によって異なりますのでご確認ください。・保険:保険要加入 火災保険 2年契約 20,000円 ~ ・更新事務手数料:11,000円(税込/更新時)・24ヶサポート(2年毎):19,800円(税込/契約時)・消臭抗菌費:19,800円(税込/契約時)・カギ交換費用:33,000円(税込/契約時)・エアコンクリーニング費用:16,500円(税込/退去時)※敷金には含まれません(1台あたり)・契約事務手数料:11,000円(税込/契約時)
 ※現況優先
 ※個人の転貸禁止
 ※短期解約違約金有(6ヶ月以内解約時賃料管理費の2ヶ月分、1年以内解約時賃料管理費の1ヶ月分)
 ※敷金退去時償却
 ※ペット飼育相談可(要相談・敷1積み増しかつ償却)
 ※先行契約不可、先行申込のみ
 ※海外審査不可

業務情報

新宿本店 新宿区新宿3-21-4新宿ニュータワービル1階 TEL:03-6279-2032

みずべや 水商売のお部屋

あずま通り店 新宿区歌舞伎町1-8-3良川ビル2階 TEL:03-6205-5732

東武東上線「大山」駅 徒歩6分 都営三田線「板橋区役所前」駅 徒歩4分
東武東上線「下板橋」駅 徒歩16分

FR :

クレヴィスタ板橋大山 302

東京都板橋区大山東町40-11

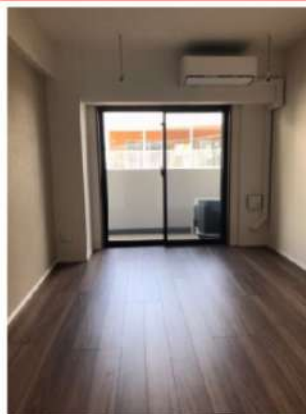
構造 鉄筋コンクリート6階建

面積 25.66㎡

竣工 2021年10月

間取り 1K

退去予定日：2026/06/20
方角：北東



セールスポイント

インターネットをご利用いただけます。オートロックで管理されており、不審者の侵入を抑止します。TVインターフォン付きの、セキュリティに配慮したマンションです。帰る場所に魅力があると、より楽しい生活になりませんか。住まいは誰にとっても重要な役割を果たしてくれるものです。ご希望の住まいを共に見つけましょう。

スマートホーム

スマホアプリ「Space Core」で利用可。お部屋により設置されている機器が異なる場合や、非設置の物件もございますので現地をご確認ください。【機能】①スマートロック②温湿度センサー③室内防犯カメラ④赤外線家電操作機能⑤管理会社とのチャット機能など

※図面と現況が異なる場合は現況優先になります。



▼賃貸借条件

賃料	102,000円
共益費	15,000円
契約期間	2年
更新料	新賃料の1ヶ月
▼その他条件	退去日が変更となる場合があります
ペット	相談
法人	可
外国籍	社会人/大学生 敷金+1 上記以外 敷金+3 償却1

【確認事項】

- ・レジデンシャルサポート (賠償責任・火災保険、24時間駆付)
- ・法人(保証会社不可):敷金+2ヶ月/礼金+2ヶ月
- ・水・風可:敷金+1ヶ月
- ・2人入居:敷金+1ヶ月
- ・ペット:小型犬+0.5ヶ月/猫+1ヶ月(償却)
- ・不動産業者入居不可(連保も不可)

▼初期費用

敷金	0ヶ月
礼金	1ヶ月
保証:イオースカート	緊急連絡先40%
保証:ルームバンク 口振手数料¥330	緊急連絡先40%
保証:GTN	GTN 外国籍の方エポスグローバルプラン 総額家賃の100% +月次費用 総額家賃の2%
その他月額費用 (詳細左記記載)	レジデンシャルサポート料 800円
室内清掃費用	55,000円
鍵交換代	44,000円
その他初期費用	書類作成代: 11,000円
入居時期	相談

新宿本店

新宿区新宿3-21-4新宿ニュータウンビル1階
TEL: 03-6279-2032



みずべや
水商売のお部屋



あずま通り店

新宿区歌舞伎町1-8-3良川ビル2階
TEL: 03-6205-5732

ZOOM椎名町 1301

物件種別	間取り	賃料	管理費等
マンション	1K	108,000円	10,000円

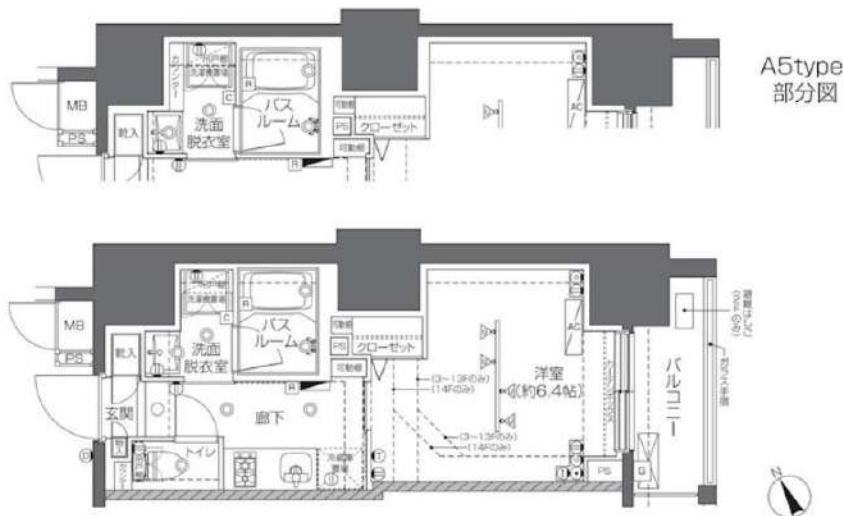
敷金/保証金	108,000円	礼金/権利金	108,000円
敷引/償却金		更新料	1ヶ月(新賃料)
更新事務手数料			
その他費用	<small>[-一時金] 鍵交換費用(税込): 33,000円 [月次費用] 家財保険+付帯サービス(税込): 1,735円 (備考) ■契約時: 当月分+翌月分の賃料・管理費をお支払い頂きます ■ペット飼育時: 敷金1ヶ月分追加(別途飼育補則参照・要申請書) ■解約時: ルームクリーニング費用及び借主負担分の原状回復費用をお支払い頂きます</small>		
物件所在地	東京都豊島区長崎1丁目11-16		
交通	西武池袋線 椎名町駅 徒歩4分 東京メトロ有楽町線 要町駅 徒歩7分 山手線 池袋駅 徒歩21分		
間取り詳細	13階: 洋室 6.40畳		
構造	鉄筋コンクリート 13階 / 15階建		
面積	26.38㎡	向き	南東
築年月	2021年9月22日	契約期間	普通借家契約 2年
退去日	2026年5月31日	入居時期	2026年6月下旬
駐車場	駐輪場 バイク置き場		
設備	2口ガス 独立洗面台 脱衣室 浴室乾燥機 追焚 温水洗浄便座 フローリング 室内洗濯機置場		
入居諸条件	ペット可		
損害保険			
保証会社	必須 トーシンライフ、オリコフォレントインシュア、全保連/保証料: 初回=賃料等×50%、月額=賃料等×1%		
備考	■住居専用 ■民泊利用不可 ■自転車: 月額500円 バイク: 月額2,000円 ※要空き確認・2年分一括払い ■部屋タイプ: A4 ◆内見予約は『スマート内覧』◆■外国籍相談可(申込条件: 在留カード必須、日本語読み書き出来る方、連帯保証人必須: 日本人又は永住者) ■一部法人保証会社未加入時: 敷金・礼金を各1ヶ月追加 ※内装は入居までに変更となる場合がございます		

外観



その他

間取り図



新宿本店 新宿区新宿3-21-4新宿ニューターワビル1階
TEL: 03-6279-2032



みずべや
水商売のお部屋



あずま通り店 新宿区歌舞伎町1-8-3良川ビル2階
TEL: 03-6205-5732