

RENECAT導入済物件消臭★抗菌効果が半永久持続
★家具・家電付賃貸へ変更可★すぐお住まいになれます

Access

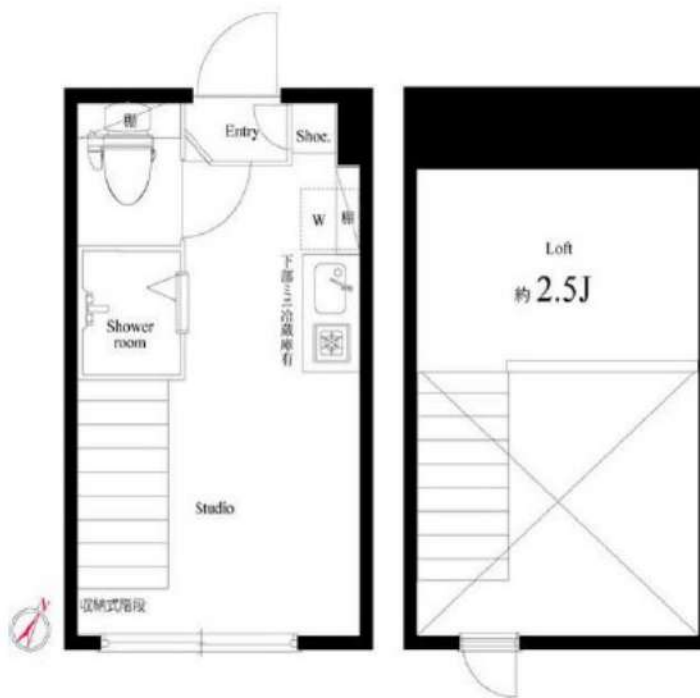
JR山手線
「大塚」駅徒歩5分

都電荒川線
「巢鴨新田」駅徒歩4分



- タイル調のスタイリッシュな外観
- カラーTVモニターホン
- 共用部ノンスリップシート
- 防犯性に優れたディンプルキー
- 床フローリング仕様
- エアコン1基標準装備
- トイレとシャワールーム独立型
- オリジナルシステムキッチン
- 1口ガスコンロ
- 一人暮らしに便利なミニ冷蔵庫

- ★ネット使い放題(ギガプライズ)
- ↑速度等詳細はTel.0120-901-197
- 温水シャワートイレ
- 室内洗濯機置場
- 階段下収納豊富
- リモコン式居室照明有
- ピクチャーレール
- 敷地内ゴミ置き場
- 2人入居可・外国籍入居可能・海外審査可能
- 退去時清掃費用、更新時更新費用等有り



0102 号室 専有面積 10.37㎡

間取 1R+ロフト

賃料 83,000 円/月

共益費 4,000 円/月

物件概要

所在地 / 東京都豊島区北大塚3丁目25-4
構造・規模 / 木造 2階建
総戸数 / 8 戸
築年月 / 2018年03月10日
入居日 / 2026年08月14日

契約条件

保証金1ヶ月 (契約時償却)

SC保証システム利用料:家賃総額55%(最低金額5.5万円)
保証人付プラン:家賃総額の30%(最低金額3万円)
保証金契約時償却(保証金プランで契約の場合)
24Hサポート料22,000円/1年・鍵交換代22,000円
室内抗菌処理代17,600円事務手数料11,000円
当社指定賃貸火災保険(シノケン少短)加入の事(別途費用)
※賃料口座引落し(決済サービス料別途有)
普通賃貸借1年契約(更新型)※
※1、2回目の更新時5%の賃料改定あり。更新料は1回のみ。
2回目以降の更新料は無い為、安心して長くお住まいいただけます
※LPガス(要担保金)/共益費金額変更不可



イメージ動画 (注)IoT 非対応

24時間安心サポート 設備のトラブルに24時間365日の受付体制

医療健康サービス24 看護師が24時間365日相談可※適応条件有

※図面と現況が異なる場合、現況優先とさせていただきます。
※退去時清掃費用、更新時更新費用等がございます。
※壁紙の色は変更する場合がございます。

新宿本店 新宿区新宿3-21-4新宿ニュータウンビル1階 TEL:03-6279-2032



みずべや 水商売のお部屋



あずま通り店 新宿区歌舞伎町1-8-3良川ビル2階 TEL:03-6205-5732

築浅分譲賃貸マンション

ユリカロゼ東武練馬

築浅！角部屋！南向き！ペット2匹まで飼育可能！Wi-Fi使用料無料！



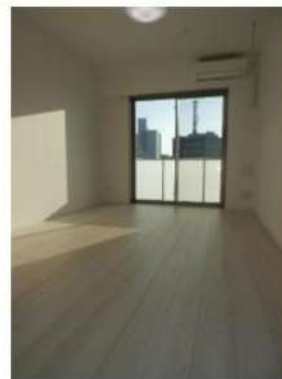
★407号室★

※角部屋



♪ペット相談可

※猫or小型犬2匹まで



～設備～

- ★カラーモニター付インターホン
- ★24時間セキュリティ
- ★防犯カメラ
- ★オートロック
- ★ディンプルキー
- ★敷地内ごみ置き場
- ★宅配ボックス
- ★システムキッチン
- ★2口ガスコンロ
- ★エアコン完備
- ★浴室換気暖房乾燥機
- ★独立洗面化粧台
- ★温水洗浄付暖房便座
- ★Wi-Fi使用料無料

二人
入居可

号室	タイプ	面積	賃料	共益費	入居日
407	H	25.53㎡	93,000円	15,000円	即日

敷金:なし 礼金:1ヶ月 更新料:新賃料の1ヶ月分のみ
ペット飼育時:1匹につき礼金1ヶ月追加

※解約予告1ヶ月前(書面による通知必要)

Wi-Fi
使用料無料

- 【物件概要】◆住居表示/東京都練馬区北町1-25-13 ◆構造規模/鉄筋コンクリート造地上5階建 ◆総戸数/29戸
◆交通/東武東上線「東武練馬」駅徒歩7分・「上板橋」駅徒歩12分 ◆施工/2023年10月
【備考】◆保証会社必須(全保連60%) ◆火災保険 20,000円(2年) ◆アクセス24 12,000円(税別・初回のみ)
◆鍵交換手数料 26,000円(税別) ◆バイク置場(4台) ◆駐輪場(29台)

※電波状況がキャリア毎に異なるためご自身でご確認ください。

※図面と現況が異なる場合、現況を優先とします。 ※2年以内の解約は違約金(賃料等の2ヶ月分)が発生します。

★内見現地対応★

新宿本店 新宿区新宿3-21-4新宿ニュータワービル1階
TEL: 03-6279-2032



みずべや
水商売のお部屋



あずま通り店 新宿区歌舞伎町1-8-3良川ビル2階
TEL: 03-6205-5732

賃貸マンション
1K 25.72m²

西武有楽町線「新桜台」駅 徒歩 4分

東京メトロ有楽町線「小竹向原」駅 徒歩 13分
東京メトロ有楽町線「氷川台」駅 徒歩 11分

インターネット無料！ペット可！分譲賃貸マンション！



※初期費用のお支払いにクレジットカード決済をご利用可
※法人様契約の際の諸条件は別途お問い合わせください

※図面と異なる場合は現況優先となります。

『AZEST新桜台(アゼスト新桜台)』！分譲賃貸マンション！西武有楽町線「新桜台」駅徒歩4分！インターネット無料！ペット可！

<設備その他>エレベーター、宅配BOX、分譲タイプ、敷地内ゴミ置き場、メールボックス、都市ガス、ガスコンロ設置済、2口コンロ、ガスキッチン、バス・トイレ別、浴室乾燥、温水洗浄便座、洗面所独立、エアコン、BS、CS、ネット使用料不要、TVインターホン、オートロック、当社管理物件、ガス給湯、フローリング、室内洗濯機置場、クローゼット、シューズボックス

■保証会社備考①学生プラン：初回保証料 10,000円～②留学生プラン(連帯保証人不要)初回保証料：毎月支払合計の100～120%(最低保証料 40,000円)月額保証料 毎月支払合計の2% 外国人サポートプラン利用料 10,800円/年(初年度より) ■電気含むライフライン→取次業者からご案内有※申込自由※非対象物件有 ■退去時、貸主指定業者による室内クリーニング費(49,500円税込)・エアコン内部洗浄(16,500円税込/台)は借主様負担

物件名	AZEST新桜台		
号室	0210		
所在地	東京都練馬区羽沢2丁目17番12号		
賃料	100,000円		
管理費等	管理費 8,000円		
敷金/礼金	敷金： -	礼金： 1ヶ月	
損保	有り 火災保険料 24ヶ月 18,000円 ※保険料は目安です。ご意向確認の上ご提案いたします。		
契約期間	普通借家契約 2年 築年月 2017年6月		
更新	更新料 新賃料1.5ヶ月/ 更新事務手数料 11,000円		
現況	予定	2026年06月10日退去予定	
所在階	2階	向き	北
構造	鉄筋コンクリート造 地上階数 4階	ペット	可
フリーレント	無		

■【一時金】文書事務手数料(税込):11000円 鍵交換費(税込):33000円
ステージ安心サポート24(税込):19800円
【月次費用】振替事務手数料(税込):330円
【備考】※ペット飼育時敷金+1ヶ月(小型犬・猫いずれか1匹、退去時：消臭費・建具清掃費49,500円税込・借主様負担)
※短期解約違約金有(1年未満1ヵ月)※火災保険料は目安です。■保証会社加入の事(エポス・ルームバンク)※保証料【初回】毎月支払合計額の50%【月額】毎月支払合計額の2%※保証会社利用しない場合敷金2ヶ月(法人様のみ相談可)

その他費用

新宿本店 新宿区新宿3-21-4新宿ニューターワビル1階
TEL : 03-6279-2032



みずべや
水商売のお部屋



あずま通り店 新宿区歌舞伎町1-8-3良川ビル2階
TEL : 03-6205-5732

賃貸マンション

都営三田線 「新板橋」 駅 徒歩 4分

1DK 26.78㎡

東武東上線「下板橋」駅 徒歩 8分
 埼京線「板橋」駅 徒歩 9分

インターネット無料！ペット飼育可！分譲賃貸マンション！

※一部キャリアにて電波状況が悪い場合がございます・ホームアンテナ等の設置を推奨いたします（電波状況の改善を推奨するものではありません）



※初期費用のお支払いにクレジットカード決済をご利用可
 ※法人様契約の際の諸条件は別途お問い合わせください

※図面と異なる場合は現況優先となります。

『ARCOBALENO SHINITABASHI』JR埼京線『板橋』駅徒歩9分！都営三田線『新板橋』駅徒歩4分！東武東上線『下板橋』駅徒歩8分！ペット飼育可能！分譲賃貸マンション！インターネット無料！

<設備その他>エレベーター、宅配BOX、敷地内ゴミ置き場、分譲タイプ、メールボックス、プロパン、エアコンあり、ガスコンロ設置済、2口コンロ、ガスキッチン、バス・トイレ別、浴室乾燥、温水洗浄便座、洗面所独立、シャワー、エアコン、BS、CS、ネット使用料不要、TVインターホン、オートロック、当社管理物件、ガス給湯、フローリング、室内洗濯機置場、クローゼット、シューズボックス、角住戸

■保証会社備考①学生プラン：初回保証料 10,000円～②留学生プラン（連帯保証人不要）初回保証料：毎月支払合計の100～120%（最低保証料40,000円）月額保証料 毎月支払合計の2% 外国人サポートプラン利用料 10,800円/年（初年度より）■電気含むライフライン→取次業者からご案内有※申込自由※非対象物件有■退去時、貸主指定業者による室内クリーニング費（60,500円税込）・エアコン内部洗浄（16,500円税込/台）は借主様負担・一部キャリアにて電波状況が悪い場合がございます

物件名	ARCOBALENO SHINITABASHI	
号室	0301	
所在地	東京都板橋区板橋4丁目25番3号	
賃料	108,000円	
管理費等	管理費 15,000円	
敷金/礼金	敷金： -	礼金： 1ヶ月
損保	有り 火災保険 24ヶ月 18,000円 ※保険料は目安です。ご意向確認の上ご提案いたします。	
契約期間	普通借家契約 2年 築年月 2023年1月	
更新	更新料 新賃料1ヶ月 / 更新事務手数料 11,000円	
現況	現空	
所在階	3階	向き 北東
構造	鉄筋コンクリート造 地上階数 4階	ペット 可
フリーレント	無	
その他費用	■[一時金] 文書事務手数料(税込):11000円 ステージ安心サポート24(税込):19800円 鍵交換費用(税込):33000円 [月次費用] 振替事務手数料(税込):330円 [備考]※ペット飼育時敷金+1ヶ月(小型犬・猫いづれか1匹、退去時：消臭費・建具清掃費49,500円税込・借主様負担)※短期解約違約金有(1年未満1カ月)※火災保険料は目安です。 ■保証会社加入の事(エポス・ルームバンク)※保証料【初回】毎月支払合計額の50%【月額】毎月支払合計額の2%※保証会社利用しない場合敷金2ヶ月(法人様のみ相談可)	

新宿本店 新宿区新宿3-21-4新宿ニュータワービル1階
 TEL: 03-6279-2032



みずべや
 水商売のお部屋



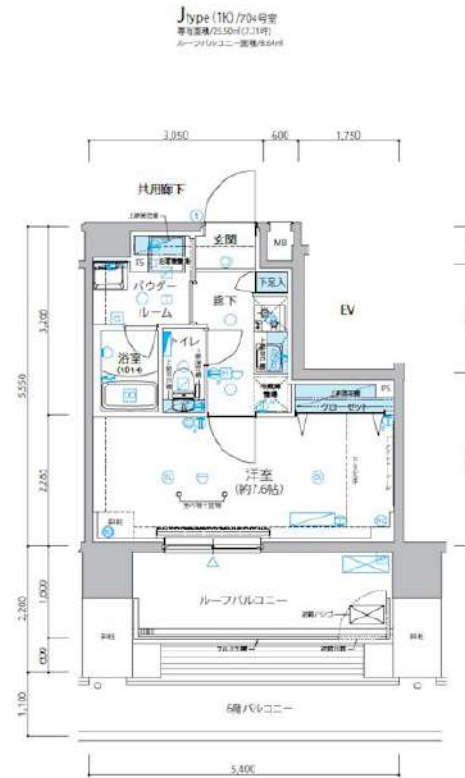
あずま通り店 新宿区歌舞伎町1-8-3良川ビル2階
 TEL: 03-6205-5732

防犯カメラ,分譲タイプ,最上階,上階無し,2F以上,オートロック

【外観】



【間取り図】



※図面と現状が異なる場合は現状優先となります。

賃料	116,000円		
管理費等	15,000円	間取り	1K
敷金	無	礼金	無
敷引 償却金	-	保証金	-
建物名	メインステージ浮間舟渡		
物件種別	マンション	号室	0704号室
建物所在地	東京都板橋区舟渡3丁目10-10		
交通	埼京線 浮間舟渡 徒歩9分 都営三田線 蓮根 徒歩17分		
間取詳細	洋室(7.6畳)		
構造・規模	鉄筋コンクリート7階建7階		
専有面積	25.5㎡	向き	北
築年月	2025年10月下旬	契約期間	2年
入居時期	2026年7月下旬予定	更新料	1.5ヶ月(新賃料)
損害保険	有 16,000円 24ヶ月		
駐車場			
設備	エレベーター, 24時間ゴミ出し可, 風除室, 敷地内ゴミ置き場, 宅配BOX, システムキッチン, 2口コンロ		
その他費用	[一時金] 退去時鍵交換費用(契約時請求): 29,700円 AMLクラブサポート費用(契約時請求): 16,500円 ルームクリーニング費用(退去時請求): 49,500円 [備考] ①短期解約違約金有 (1年未満=1ヶ月, 半年未満=2ヶ月) ②エアコンクリーニング費用(1台あたり16,500円税込み・退去時請求)		
入居諸条件	ペット可 事務所不可 楽器等の使用不可 性別不問		
保証会社	必須 賃料と管理費の50%~		
備考			

情報更新日 2026年6月8日

No.13380704

新宿本店

新宿区新宿3-21-4新宿ニートーワビル1階
TEL: 03-6279-2032



みずべや
水商売のお部屋



あずま通り店

新宿区歌舞伎町1-8-3良川ビル2階
TEL: 03-6205-5732

プライムマンション板橋



都営三田線
板橋区役所前 駅徒歩6分

東武東上線 下板橋駅 より 徒歩8分
都営三田線 新板橋駅 より 徒歩8分
JR埼京線 板橋駅 より 徒歩11分

《物件概要》

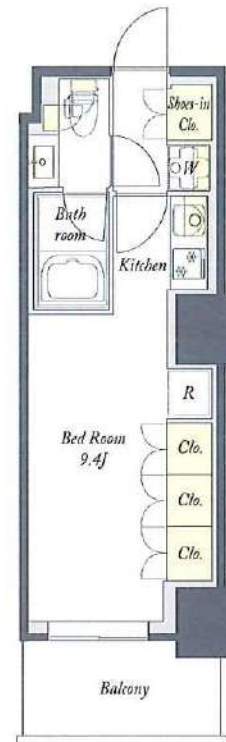
- 所在地 東京都板橋区板橋3-1-8
- 交通 都営三田線「板橋区役所前」駅徒歩6分
/JR埼京線「板橋」駅徒歩11分
- 構造 鉄筋コンクリート造 地上18階建 ■総戸数 153戸
- 竣工 2019年2月 ■契約期間 2年(更新可)

《賃貸条件》

- 礼金/1ヶ月
- 敷金/1ヶ月
- 契約期間/2年 ■更新料/新賃料の1ヶ月分
- 保証会社らくらくパートナー オリコフォレント
- 初回引落時:33,000円 継続保証料:総家賃等の2%/月
- 保険/別途加入必須 ■鍵交換/27,500円(税込)

《備考》

- 機械式駐車場/普通車 空無、ミドル車 空無 ■バイク置場(空き要確認)/ 月額6,600円
※駐車場・バイク置場は別途敷金1ヶ月、仲介手数料あり。
- 駐輪場有/登録料:6,600円/2年 ※途中返金なし
- 退去時のハウスクリーニング代は借主負担となります。 ■本物件導入インターネットのみ利用可能。
- 禁止事項/ペット飼育・石油器具・楽器持込み・airbnb等の民泊。 ■電話回線工事は借主負担。
- 短期解約違約金有。※契約開始日より1年未満で賃料1ヶ月分。 ■解約2ヶ月前通知。
- 1階のコンビニの調理による臭いが予想されます。 ■バルコニー手摺へ布団を掛けるや私物を置く行為は禁止です。
- 建物内のタワー式駐車場動作による振動発生の可能性がございます。
- 「シャーマンライフSUPPORT24」への加入必須。【1,320円/月】
- シャーマンライフCLUBにご加入して頂きます。(入会費・年会費なし)



704号室 1R 25.67㎡

賃料 125,000円

共益費 10,000円

退去予定日: 7/26予定
入居予定日: 相談

804号室 1R 25.67㎡

賃料 127,000円

共益費 10,000円

退去予定日: 退室済み
入居予定日: 相談

1104号室 1R 25.67㎡

賃料 132,000円

共益費 10,000円

退去予定日: 6/13予定
入居予定日: 相談

《設備》



・図面や設備等、本紙と現状が異なる場合は、現状を優先させていただきます。・本紙は参考資料であり、宅地建物取引法上の重要事項説明書ではありません。
・ネット光回線プロバイダ対応状況等詳細については別途ご確認ください。・仲介手数料は原則賃主0.5ヶ月、借主0.5ヶ月ですが、こちらの物件は借主1ヶ月(税別)となります。

新宿本店 新宿区新宿3-21-4新宿ニュータワービル3階
TEL: 03-6279-2032



みずべや
水商売のお部屋



あずま通り店 新宿区歌舞伎町1-8-3良川ビル2階
TEL: 03-6205-5732

毎月インターネットWi-Fi使用料無料！！

★海外審査も大歓迎★家具・家電付に変更も可能！

Access

都営三田線
「**新板橋**」駅徒歩 5分

JR埼京線
「**板橋**」駅徒歩 10分



- カラーTVモニター付オートロックシステム
- 防犯性の高いダブルロック・ディンプルキー
- 収納便利なツール型シューズボックス
- お掃除し易いフロリング仕様
- 室内を快適にするエアコン標準装備(2基)
- シングルレバー混合水栓
- (収納付)2口ガスコンロシステムキッチン
- ★お湯張り・追い焚き機能付きバス
- ★雨天・冬は必須！浴室換気乾燥暖房涼風機
- 清潔な暖房付き温水シャワートイレ
- ★Wi-Fiネット無料
- ↑速度等詳細はTEL03-5456-5152
- BS/CS110※別途費用
- 雨の日も便利な室内物干し有
- 収納便利なクローゼット
- 駐輪場:登録料5,500円※先着順
- 中型犬1匹・猫1匹迄可※別途敷金1ヶ月
- 敷地内ゴミ置き場
- 24時間受取可能！宅配BOX
- 高齢者・二人入居・海外審査OK！



0102 号室 専有面積 35.21㎡

間取 1LDK

賃料 **140,000** 円/月

共益費 10,000 円/月

物件概要

所在地／ 東京都板橋区板橋4丁目40-11
 構造・規模／ 鉄筋コンクリート造 4階建
 総戸数／ 19 戸
 築年月／ 2023年10月17日
 入居日／ 2026年07月25日

契約条件

敷金0ヶ月・礼金0ヶ月

M保証システム利用料:家賃総額の55%(最低金額5.5万円)
 24Hサポート料22,000円/2年・鍵交換代22,000円
 室内抗菌処理代17,600円事務手数料11,000円
 当社指定賃貸入居者総合保険加入の事(別途費用)
 ※賃料口座引落し(決済サービス料:月額550円)
 普通賃貸借2年契約
 ※LPガス(開栓時保証金1万円)
 ☆キャンペーンは6/未迄の成約者様限定

24時間安心サポート

設備のトラブルに24時間365日の受付体制

医療健康サービス24

看護師が24時間365日相談可※遠志条件有

※図面と現況が異なる場合、現況優先とさせていただきます。
 ※退去時清掃費用、更新時更新費用等がございます。
 ※壁紙の色は変更する場合がございます。

新宿本店 新宿区新宿3-21-4新宿ニュータワービル1階
 TEL: 03-6279-2032



みざやば
 水商売のお部屋



あずま通り店 新宿区歌舞伎町1-8-3良川ビル2階
 TEL: 03-6205-5732

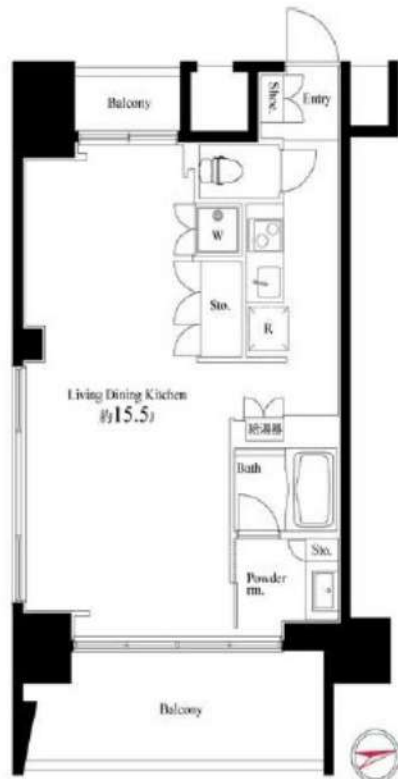
☆タイムズカーシェア設置済☆

★家具・家電付賃貸へ変更可★すぐお住まいになれます

Access

JR山手線
「池袋」駅徒歩 5分

JR山手線
「目白」駅徒歩 6分



- デザイナーズ賃貸マンション
- TVモニター付オートロックシステム
- 共用部防犯カメラ設置
- 24時間マンションセキュリティ
- ダブルロック&ディンプルキー
- 床フローリング仕様
- エアコン標準装備
- オリジナルシステムキッチン
- 2口IHコンロ
- バスルームとトイレを独立

- ★自動お湯張り・追い焚き機能付バス
- ★雨天・冬は必須!浴室換気乾燥暖房機
- 収納便利なクローゼット
- お洒落なダウンライト
- インターネット利用可(別途費用)
- BS・110°CS・CATV(別途費用)
- 駐輪場初回登録料5,500円/1台
- 駐車場(空き状況条件含め、要詳細確認)
- 24時間受取可能宅配BOX
- ◆バルコニーに洗濯物等、置くことは禁止

0706 号室 専有面積 38.23㎡

間取 1K

賃料 **199,000** 円/月

共益費 20,000 円/月

物件概要

所在地 / 東京都豊島区南池袋1丁目15-23
 構造・規模 / 鉄筋コンクリート造 11階建
 総戸数 / 69 戸
 築年月 / 2015年12月25日
 入居日 / 2026年08月13日

契約条件

敷金0ヶ月・礼金0ヶ月

CH保証システム利用料:家賃総額55%(最低金額5.5万円)
 24Hサポート料22,000円/1年・鍵交換代22,000円
 室内抗菌処理代17,600円事務手数料11,000円
 鍵追加の場合:22,000円/1本
 当社指定賃貸入居者総合保険加入の事(別途費用)
 ※賃料口座引落し(決済サービス料:月額550円)
 普通賃貸借1年契約(更新型)※
 ※1、2回目の更新時5%の賃料改定あり。更新料は1回のみ。
 2回目以降の更新料は無い為、安心して長くお住まいいただけます
 ●指定電力会社(ストエネ)
 ●日本語不可NG

24時間安心サポート

設備のトラブルに24時間365日の受付体制

医療健康サービス 24

看護師が24時間365日相談可※適応条件有

※図面と現況が異なる場合、現況優先とさせていただきます。
 ※退去時清掃費用、更新時更新費用等がございます。
 ※壁紙の色は変更する場合がございます。

新宿本店 新宿区新宿3-21-4新宿コートワビル1階
 TEL: 03-6279-2032



みずべや
水商売のお部屋



あずま通り店 新宿区歌舞伎町1-8-3良川ビル2階
 TEL: 03-6205-5732

ZOOM大塚 507

物件種別	間取り	賃料	管理費等
マンション	1LDK	225,000円	12,000円

敷金/保証金	225,000円	礼金/権利金	225,000円
敷引/償却金		更新料	1ヶ月(新賃料)
更新事務手数料			
その他費用	<small>[-一時金] 鍵交換費用(税込): 33,000円 [月次費用] 家財保険+付帯サービス(税込): 1,835円 (備考) ■契約時: 当月分+翌月分の賃料・管理費をお支払い頂きます ■ペット飼育時: 敷金1ヶ月追加(別途飼育相則参照・要申請書) ■解約時: ルームクリーニング費用及び借主負担分の原状回復費用をお支払い頂きます</small>		
物件所在地	東京都豊島区北大塚1丁目34-9		
交通	山手線 大塚駅 徒歩5分 都電荒川線 巣鴨新田駅 徒歩4分 都電荒川線 大塚駅前駅 徒歩5分		
間取り詳細	5階: LDK 14.80畳, 洋室 4.20畳		
構造	鉄筋コンクリート 5階 / 9階建		
面積	50.51㎡	向き	南
築年月	2022年3月3日	契約期間	普通借家契約 2年
退去日		入居時期	即入居
駐車場	要問合せ 駐輪場 バイク置き場		
設備	3口ガスコンロ(グリル付) 浴室換気乾燥機 追焚 温水洗浄便座 脱衣室 エアコン 床暖房 角部屋		
入居諸条件	ペット可, 二人入居可		
損害保険			
保証会社	必須 トーシンライフ、オリコフォレントインシュア、全保連/保証料: 初回=賃料等×50%、月額=賃料等×1%		
備考	■住居専用 ■民泊利用不可 ■自転車: 月額500円 バイク: 月額1,000円 ※要空き確認・2年分一括払い ■部屋タイプ: V ■一部法人保証会社未加入時: 敷金・礼金を各1ヶ月追加 ■外国籍相談可(申込条件: 在留カード必須、日本語読み書きできる方、連帯保証人必須: 日本人又は永住者) ◆内見予約は『スマート内覧』◆		

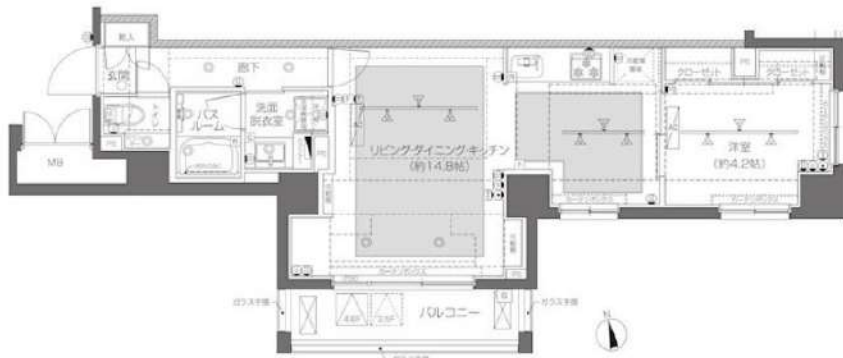
外観



その他

間取り図

V type
専有面積/50.515㎡
バルコニー面積/5.52㎡



※図面と異なる場合は現況を優先となります。

新宿本店 新宿区新宿3-21-4新宿ニュータワービル1階
TEL: 03-6279-2032



みずべや
水商売のお部屋

あずま通り店 新宿区歌舞伎町1-8-3良川ビル2階
TEL: 03-6205-5732